

ELEMENTOS PLANIMÉTRICOS

CONVENÇÕES CARTOGRÁFICAS

ELEMENTOS ALTIMÉTRICOS

ELEMENTOS DE HIDROGRAFIA

ATUALIZAÇÕES CARTOGRÁFICAS

CSM MAGENTA - Lançamento em 01/01/2011
COR VERDE - Lançamento aproximado sem comparação cartográfica

Convenções Temáticas

Distrito	Sub-Distrito	Sector	Sector Urbano
Identificação	Identificação	Identificação	Identificação

LIMITES

internacional
intermunicipal
intermunicipal
áreas especiais

OBS: Os limites provenientes das telhas "vector" representadas na cor verde estão desatualizados e devem ser desconsiderados.

MAPA MUNICIPAL ESTATÍSTICO

Escala: 1 : 250.000

Sistema de Coordenadas Geográficas em Latitudes/Longitudes: UTM - 2000
Coordenadas Planas: Mercator Universal UTM - 2000
Origem do Datum Geográfico: WGS 1984 - Meridiano: 56º 00' 00" W
Datum: Datum de Greenwich - 1974 em WGS 1984

Este produto integra a coleção de mapas municipais gerada de forma automática a partir do banco de dados do Sistema de Informações Geográficas desenvolvido pelo IBGE, SIBGE, e possui, em formato vector, os dados da Malha Municipal Digital do IBGE, que possibilita a geração de mapas temáticos, sendo elaborado sobre as projeções e contornos das cartografias cartográficas.

MINISTÉRIO DO PLANEJAMENTO, ORÇAMENTO E GESTÃO
SECRETARIA DE POLÍTICAS DE ADMINISTRAÇÃO - SESA/PRF
A DIRETORIA DE GEOGRAFIA, INSCRIÇÃO E GESTÃO DE ENTIDADES
DO MUNICÍPIO DE NOVO AIRÃO-AM
At. Novo Airão, 1871 - Praça da Luz
14.100-000 - Novo Airão - AM

GEOCODIGO		NOME	
Distrito	Sub-Distrito	Setor	Setor Urbano

Localização do município no Mapeamento Sistemático

Articulação das Partes do Mapa

Localização no Estado

Fonte: Mapa Índice do Brasil - IBGE

CRONOLOGIA

Malha Territorial	2010
Edição	7/19/2011
Terminologia utilizada e documentação técnica e atualização	Consultar Metadados

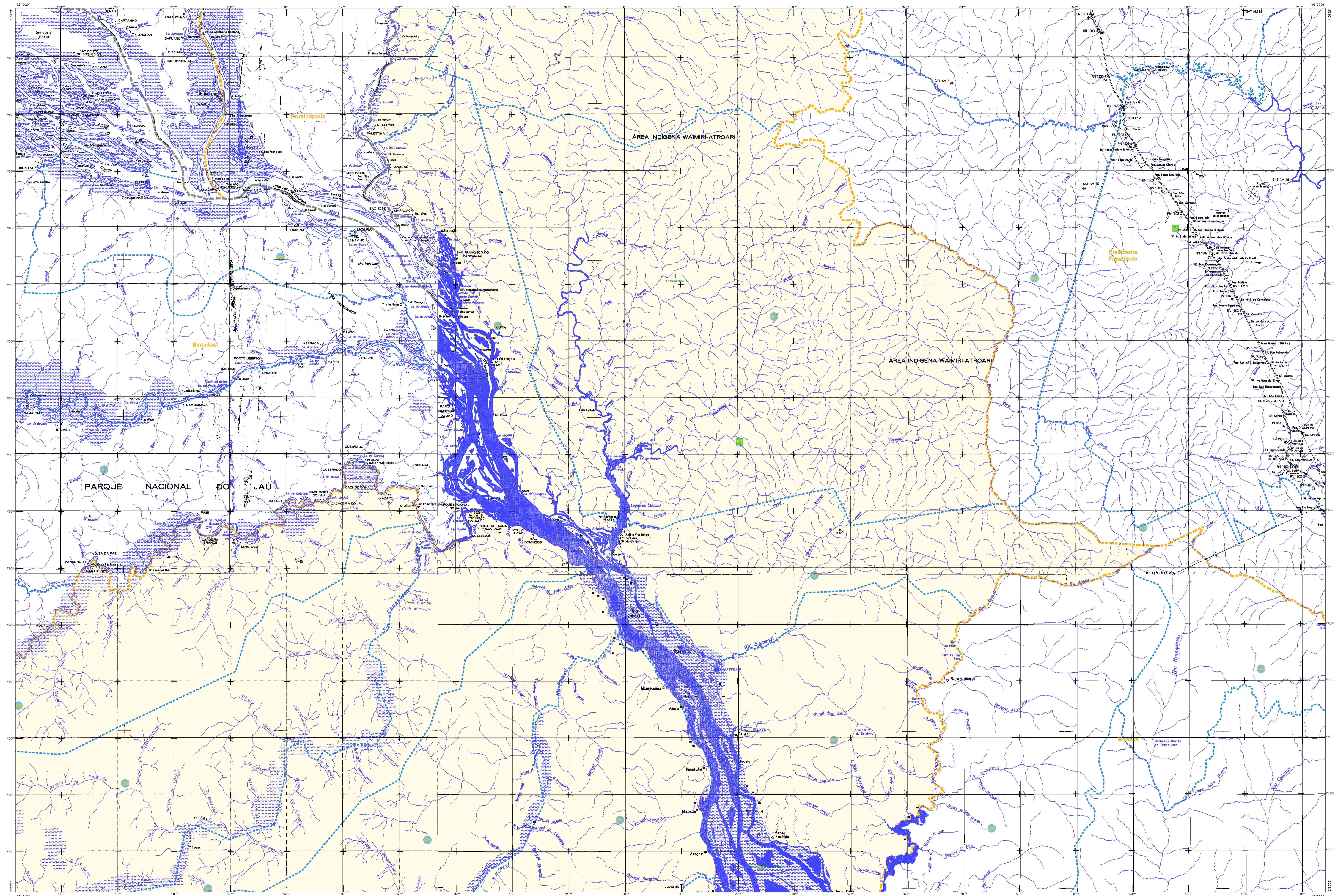
Novo Airão - AM

ASPECTOS FÍSICOS

Região: NORTE AMAZONENSE
Município: RIO NEGRO
Área: _____
Altitude da Sede: _____
Coordenadas Geográficas: Lat: -2.621 | Long: -60.844 | Long: -60.844 | Lat: -2.621

INFORMAÇÕES

Coordenação Técnica: _____
Coordenação de Cartografia: _____
Coordenação de Estatísticas Territoriais: _____
Coordenação de Estatísticas Demográficas: _____
Coordenação de Estatísticas Socioeconômicas: _____
Coordenação de Estatísticas de Informação: _____



ELEMENTOS PLANIMÉTRICOS

CONVENÇÕES CARTOGRÁFICAS

ELEMENTOS ALTIMÉTRICOS

ELEMENTOS DE HIDROGRAFIA

ATUALIZAÇÕES CARTOGRÁFICAS

COR MAGENTA - Alterações que foram feitas no mapa de 2008
COR VERDE - Alterações que foram feitas no mapa de 2008

CONVENÇÕES TEMÁTICAS

IDENTIFICAÇÃO

LIMITES

LEGENDA

MAPA MUNICIPAL ESTATÍSTICO

Escala: 1 : 250 000

MINISTÉRIO DO PLANEJAMENTO, ORÇAMENTO E GESTÃO

GEODAC

ANO	INDICADOR	VALOR
2010

Localização do município no Mapeamento Sistemático

Localização do Estado

Localização no Brasil

Malha Territorial

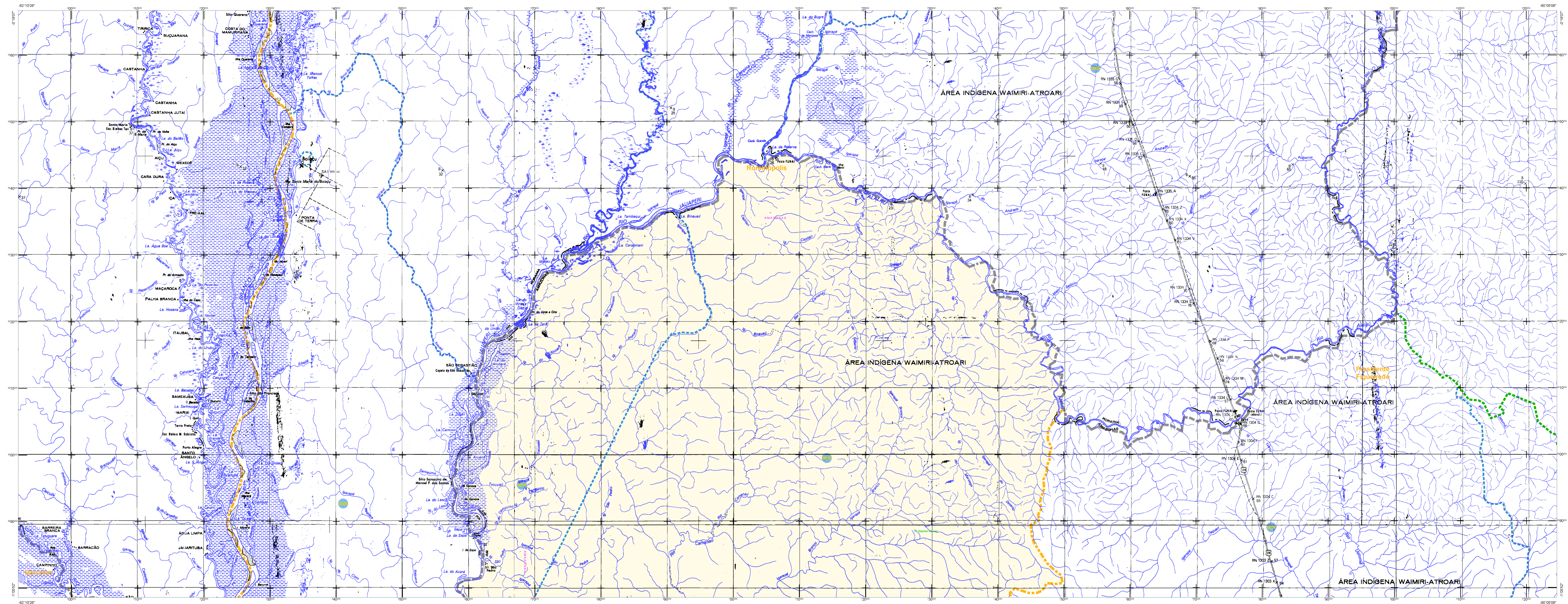
Cronologia

Novo Airão - AM

ASPECTOS FÍSICOS

ASPECTOS SOCIAIS

ASPECTOS ECONÔMICOS



ELEMENTOS PLANIMÉTRICOS

CONVENÇÕES CARTOGRÁFICAS

ELEMENTOS ALTIMÉTRICOS

ELEMENTOS DE HIDROGRAFIA

ATUALIZAÇÕES CARTOGRÁFICAS

CSM MAGENTA - Lançamento em 01/01/2011
COR VERDE - Lançamento aproximado sem compensação cartográfica

Convenções Temáticas

Identificação

LIMITES

internaional
intermunicipal
áreas especiais

OBS: Os limites provenientes das Telhas "nadir" representadas na cor verde estão desatualizados e devem ser desconsiderados.

MAPA MUNICIPAL ESTATÍSTICO

Escala: 1 : 250 000

Sistema de Coordenadas Geográficas em Latitudes e Longitudes: 1983 AD 2000
Coordenadas Planas: Mercator Universal UTM - Datum: S. 23
Origem do datum: Equador, 00° 00' 00" S - 49° 00' 00" W
Datum: UTM - UTM Zone: 18 S

Este produto integra a coleção de mapas municipais gerada de forma automática a partir do produto de base do Mapeamento Sistemático do Brasil produzido pelo IBGE, SNTA e cartado, em formato vetorial, baseado no Mapa Municipal Digital do IBGE, que possibilita a produção de mapas temáticos, sendo elaborado sobre as imagens e vetorializado de acordo com as convenções cartográficas.

MINISTÉRIO DO PLANEJAMENTO, ORÇAMENTO E GESTÃO
SECRETARIA DE POLÍTICAS DE TERRITÓRIOS, DESENVOLVIMENTO URBANO E HABITABILIDADE
A DIRETORIA DE GEOGRAFIA, INSCRIÇÃO E GESTÃO DE COLEÇÕES
de Mapas do Brasil produz este produto.

At. Brasil, 19171 - Fone: 51 3400
At. de Atendimento: 0800 070 0021

Malha Territorial

GEODORNO	TERRETO	NOBRE	NOME
000000	000000	000000	

Localização do município no Mapeamento Sistemático

Atuação das Partes do Mapa

Localização no Estado

Fonte: Mapa Índice do Brasil - IBGE

CRONOLOGIA

MALHA TERRITORIAL	EDICAO
2010	7/19/2011

Atualização: 7/19/2011
Constituição: 7/19/2011

Novo Airão - AM

ASPECTOS FÍSICOS

Região: NORTE AMAZONENSE
Município: RIO NEGRO
Área: 328593,6 km²
Altitude da Sede: 2621 m
Coordenadas Geográficas: Longitude: -60 544; Latitude: -03 10 11

INFORMAÇÕES

Coordenação Técnica: Coordenação de Cartografia
Coordenação de Edições Técnicas: COTE
Coordenação de Produção: Unidades Regionais do IBGE
Coordenação: Centro de Documentação e Disseminação de Informação
CDD