

ELEMENTOS PLANIMÉTRICOS

- Estreitas
- Sigra, Exata, Mira
- Muro de pedra, Muro de Água
- Campo de energia, Favela
- Localidades
- Linhas de transmissão de energia, Cerca
- Linhas telefônicas

CONVENÇÕES CARTOGRÁFICAS

ELEMENTOS ALTIMÉTRICOS

- Ponto topográfico, Referência de nível
- Ponto altimétrico, Ponto barométrico
- Cota contornada
- Superfície de nível, Área

ELEMENTOS DE HIDROGRAFIA

- Canal, Represa, Barragem
- Lago, Lagoa, Alagado
- Torre e capta, Fundação, Seta
- Ilha, Ilhéu, Ilhotas
- Floja, Açude, Nascente
- Represa e Barragem
- Represa e Barragem
- Rocha, Pedra, e a descoberto
- Monte e Neve, Neve oculto
- Arvoredo, Monte, Alagado
- Nave, Navio

CONTORES TERCIAIS

Limite	Distrito	Sub-Distrito	Setor	Setor Urbano	Setor Rural
Distrito	[Symbol]				
Sub-Distrito	[Symbol]				
Setor	[Symbol]				
Setor Urbano	[Symbol]				
Setor Rural	[Symbol]				

LIMITES

internacional
intermunicipal
intermunicipal
áreas especiais

MAPA MUNICIPAL ESTATÍSTICO

ESCALA: 1 : 250.000

Ministério do Planejamento, Orçamento e Gestão
INSTITUTO BRASILEIRO DE GEOGRAFIA E ESTATÍSTICA
A DIRETORIA DE GEOGRAFIA responde a pedido de publicação
de tabelas em unidades verificadas sobre mapas.
RUI BRANT FERREI, Paulo da Luz
Rio de Janeiro, CEP 21.241-010
IBGE - INSTITUTO BRASILEIRO DE GEOGRAFIA E ESTATÍSTICA

ASPECTOS FÍSICOS

REGIÃO: SUL AMAZONENSE

MUNICÍPIO: MADEIRA

Estado: Área:

Coordenadas da Sede:

Coordenadas do Município:

População:

Distrito	Sub-Distrito	Setor	Setor Urbano	Setor Rural

MAPA MUNICIPAL ESTATÍSTICO

ESCALA: 1 : 250.000

Ministério do Planejamento, Orçamento e Gestão
INSTITUTO BRASILEIRO DE GEOGRAFIA E ESTATÍSTICA
A DIRETORIA DE GEOGRAFIA responde a pedido de publicação
de tabelas em unidades verificadas sobre mapas.
RUI BRANT FERREI, Paulo da Luz
Rio de Janeiro, CEP 21.241-010
IBGE - INSTITUTO BRASILEIRO DE GEOGRAFIA E ESTATÍSTICA

ASPECTOS FÍSICOS

REGIÃO: SUL AMAZONENSE

MUNICÍPIO: MADEIRA

Estado: Área:

Coordenadas da Sede:

Coordenadas do Município:

População:

ASPECTOS FÍSICOS

REGIÃO: SUL AMAZONENSE

MUNICÍPIO: MADEIRA

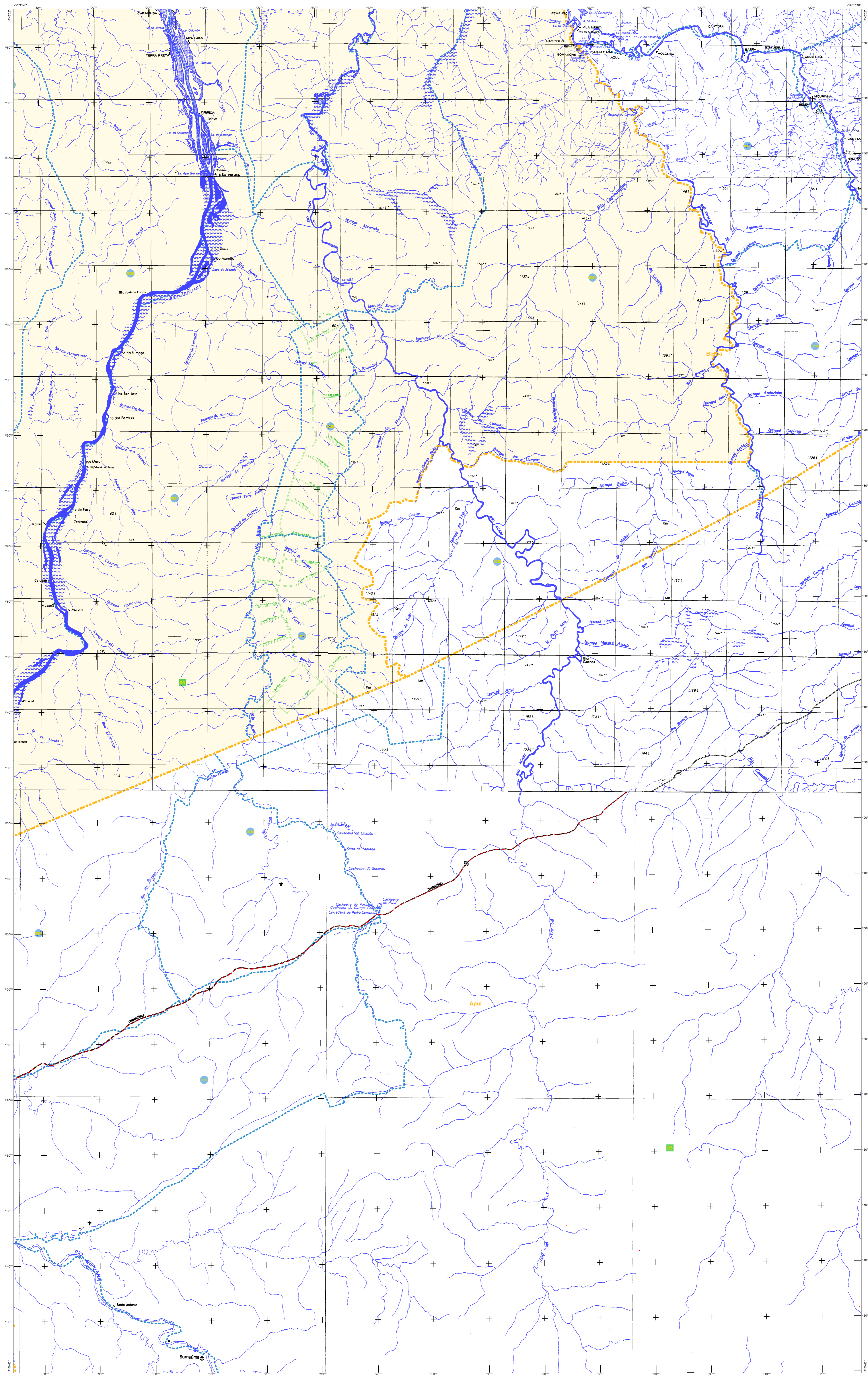
Estado: Área:

Coordenadas da Sede:

Coordenadas do Município:

População:

ATUALIZAÇÕES CARTOGRÁFICAS
COR VERDE - Lançamento por GIB e da Imprensa de Brasília
COR VERDE - Lançamento por GIB e da Imprensa de Brasília



ELEMENTOS PLANIMÉTRICOS

Estações
Sítio, Ponta, Meia
Muro de arrasto, Muro de Água
Canoa de energia, Furo
Localidade

Linhas barométricas de energia, Carga
Linha turística

Rio, rio
autônomo
permanente
sem pavimentação
canalizo, canal
ciclo, canoas e piquês
perfil de estação, túnel, estaluz

Ferrovias
linha seca
linha esteira

CONVENÇÕES CARTOGRÁFICAS

ELEMENTOS ALTIMÉTRICOS

Ponto topográfico, Referência de nível
Ponto altimétrico, Ponto barométrico
Cota contornada
Superfície aerométrica, Área

ELEMENTOS DE HIDROGRAFIA

Cana, Represa, Barragem
Lago, Lagoa, Reservatório
Terraço, Sítio e fundado, Seta
Ilha, Ilhéu
Foz, Afluentes, Nascente
Represa e sistema giratório
Represa e sistema
Rocha adriática e a cascata
Muro de retenção, Seta adriática
Arco, Barragem, Represa de alagado
Rocha no rio

Condições Terrestres

Limite: Dúbio	Limite: Seguro
Sub-Distrito	Distrito
Selo Distrito	Selo Sub-Distrito

Identificação

Distrito	Sub-Distrito	Selo Distrito	Selo Sub-Distrito
----------	--------------	---------------	-------------------

LIMITES

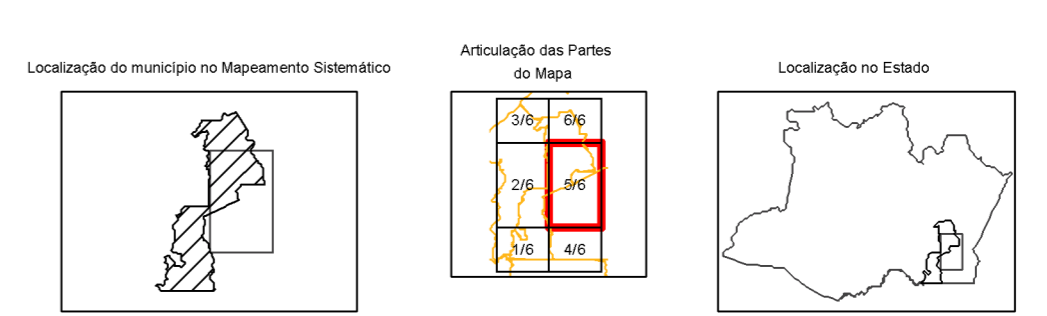
internacional
intermunicipal
intermunicipal
áreas especiais

MAPA MUNICIPAL ESTATÍSTICO

ESCALA: 1 : 250.000

Sistema de Coordenadas Geográficas em Latitudes e Longitudes - SIRGAS 2000
Coordenadas Geográficas em UTM - SIRGAS 2000
Origem do submetrômetro (UTM, Equador e Meridiano) - 180, 63
Amplitude em coordenadas de 1000 x 500 em metros
Este produto segue a coleção de mapas municipais gerada de forma automatizada,
a partir da base de dados do Sistema de Informações Geográficas produzida pelo
IBGE. O mapa, em formato vetorial, está disponível em: www.ibge.gov.br
IBGE, 2010. Brasília, DF. Todos os direitos reservados.
CDD: 911.460.01
CDD: 911.460.01

GEOGRÁFICO		NOME	
DISTRITO	SUB-DISTRITO	Nome	Nome



ASPECTOS FÍSICOS

Coordenadas Terrestres	Coordenadas Geográficas
Coordenadas UTM	Coordenadas Geográficas
Coordenadas UTM	Coordenadas Geográficas
Coordenadas UTM	Coordenadas Geográficas

ASPECTOS FÍSICOS

IBGE
SUL AMAZONENSE
MADERA

Latitude	Longitude	Altitude
-5 11'	-69 45'	63

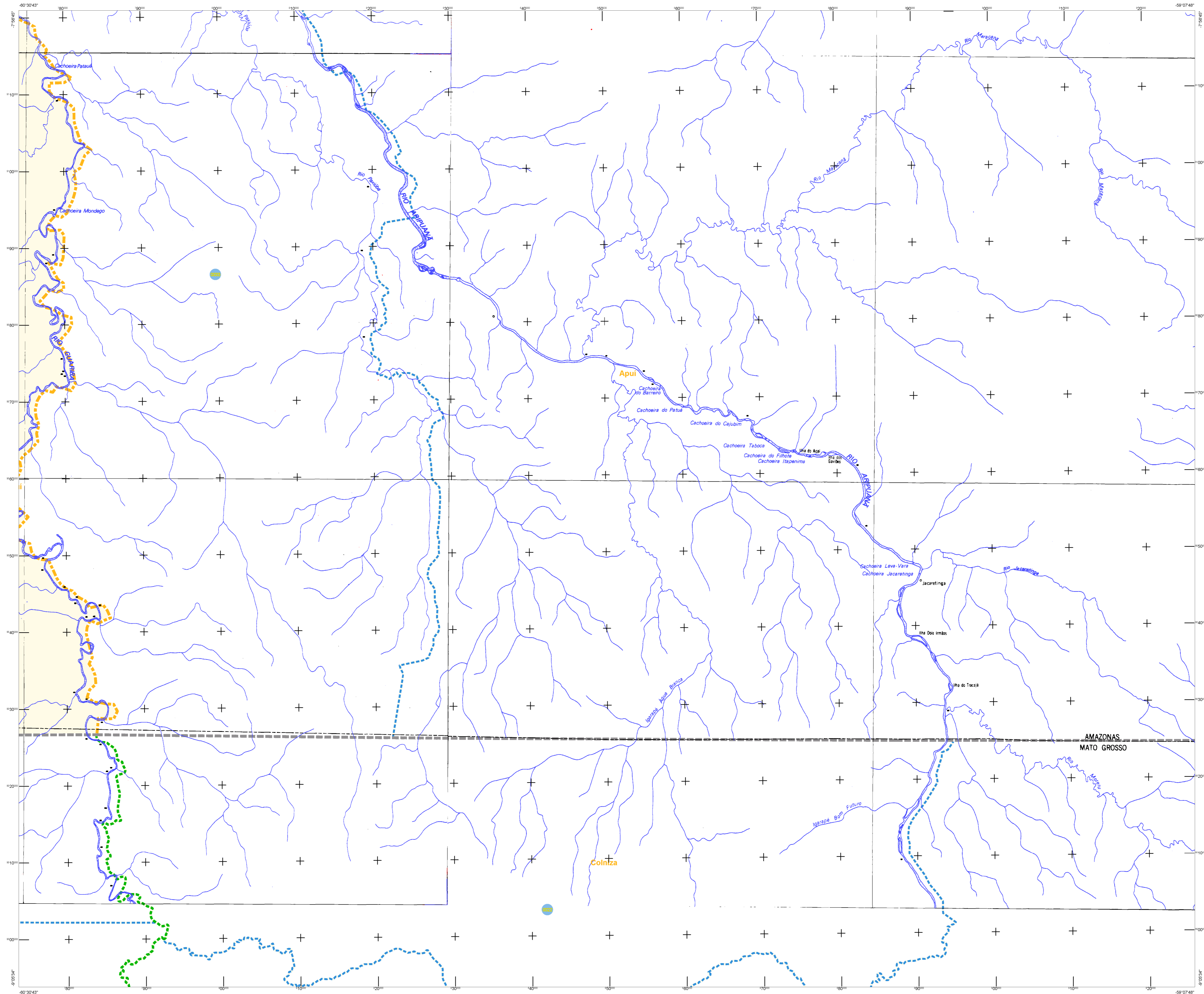
IMPLEMENTAÇÃO

Coordenadas Terrestres	COORD
Coordenadas Geográficas	CETE
Coordenadas UTM	CETE
Coordenadas Geográficas	CETE

MAPA MUNICIPAL

EDICAO	2010
EDICAO	7/15/2011
EDICAO	7/15/2011

Consultar Metadados



ELEMENTOS PLANIMÉTRICOS

Estreitas
Igreja, Escola, Mina
Muro de arrasto, Muro de água
Campo de energia, Farol
Localidades

Linhas de transmissão de energia, Cerca
Linha telefônica

Rodovias
rodoviária
rodoviária
sem pavimentação
sem pavimentação
caminho carroçável
ciclo, caminho e pista
perfil de estrada, túnel, estrada

Ferrovias
estação, linha
tubo, estrada

CONVENÇÕES CARTOGRÁFICAS

ELEMENTOS ALTIMÉTRICOS
Ponto topográfico, Referência de nível
Ponto altimétrico, Ponto barométrico
Cota contornada
Superfície atrelada, Alça

ELEMENTOS DE HIDROGRAFIA
Córrego, ribeirão, rio
Lagoa, lago, represa
Tanque, açude, barragem, Seta
dição, cachoeira
Foz, Alça, Nascente
Represa e sistema
Represa e sistema
Rocha adriana e a desadriana
Mata e reserva, Mata adriana
Açudeiro, Reservatório, Alça
Núcleo urbano

Condições Terrestres

Identificação	Identificação
Distrito	Sub-Distrito
Setor	Setor Urbano
Setor Rural	Setor Urbano

LIMITES

internacional
estadual
intermunicipal
áreas especiais

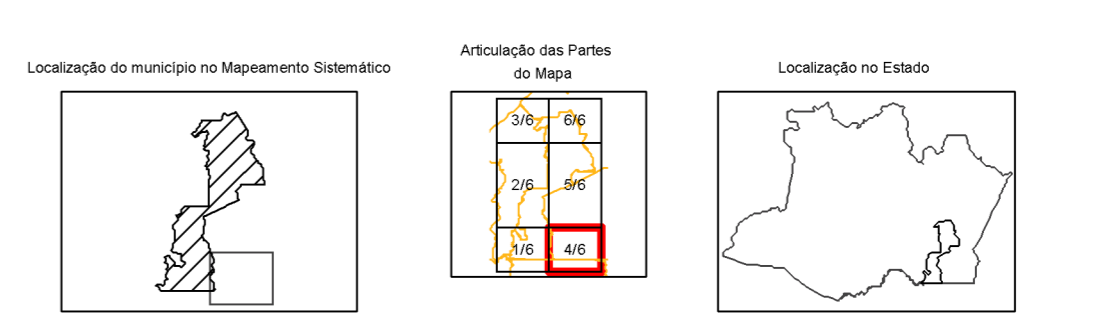
MAPA MUNICIPAL ESTATÍSTICO

ESCALA: 1 : 250.000

Sistema de Coordenadas Geográficas em Latitudes e Longitudes - SIRGAS2000
Coordenadas Geográficas em UTM - SIRGAS2000
Origem da submalha: UTM Equador e Meridiano - WGS 83
Amplitude da malha: 1000 x 1000 metros
Este produto resulta a partir de mapas produzidos em forma de arquivos digitais, a partir de dados de fontes de dados geográficos produzidos pelo IBGE, SIGS e outros, em formato vetorial ou raster e da Malha Municipal Digital do IBGE, sob a coordenação de diversos técnicos, sob o comando de direção de planejamento e cartografia.

MINISTÉRIO DO PLANEJAMENTO, ORÇAMENTO E GESTÃO
INSTITUTO BRASILEIRO DE GEOGRAFIA E ESTATÍSTICA
A DIRETORIA DE GEOGRAFIA responde a produção de mapas em escala 1:250.000, Paulo Luis
Rio de Janeiro - CEP 241-001
IBGE - INSTITUTO BRASILEIRO DE GEOGRAFIA E ESTATÍSTICA

GEOGRÁFICO		NOME	
DISTRITO	SUB-DISTRITO	DISTRITO	SUB-DISTRITO



ASPECTOS FÍSICOS

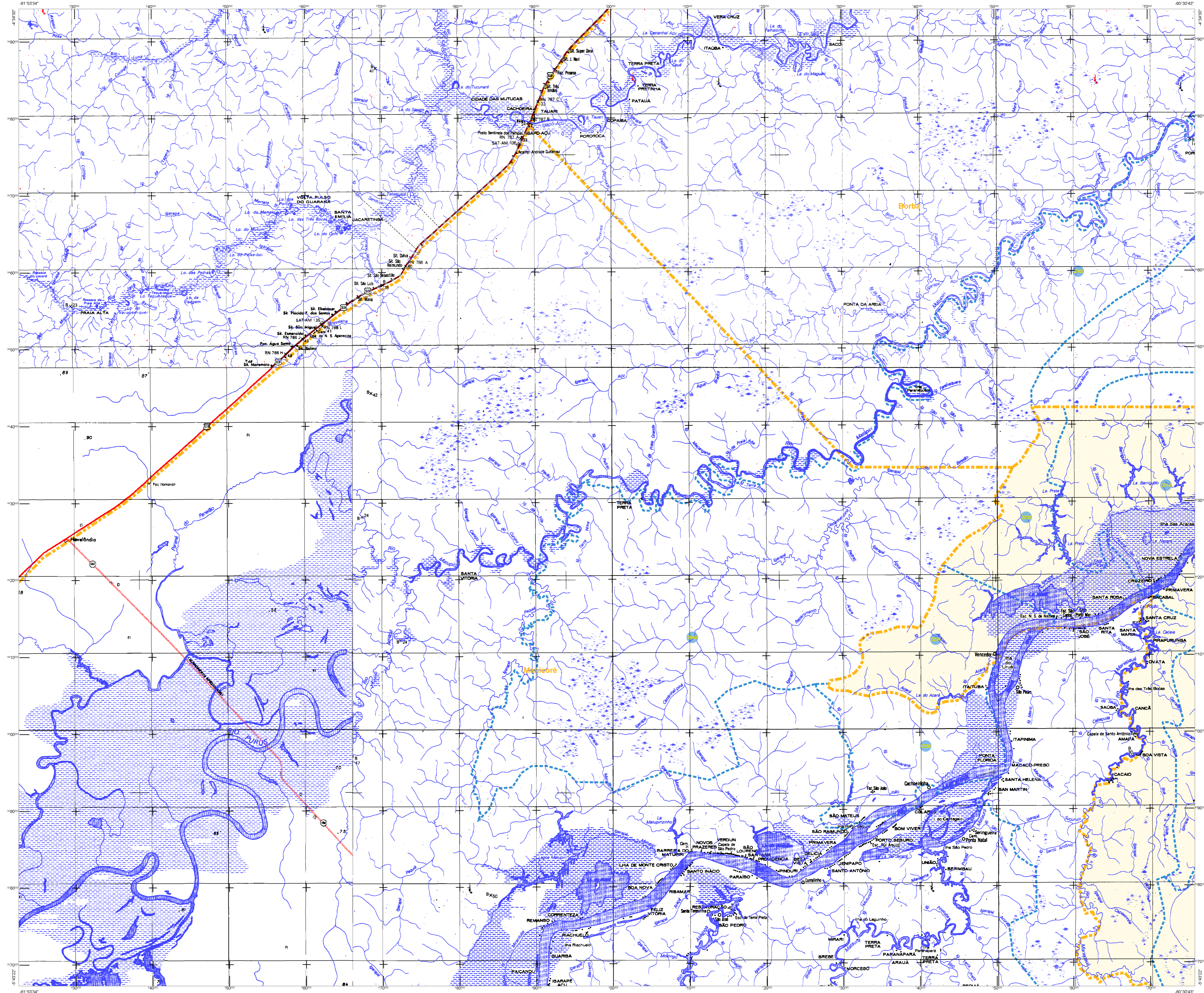
Região: **SUL AMAZONENSE**
Município: **MADERA**

Latitude da Ponta: **Área**
Coordenadas da Terra: **63**

Latitude: **-5 11'** E: **63**
Longitude: **-69 50'** W: **63**

IMPLEMENTAÇÃO

Coordenação Técnica: **COORD**
Coordenação de Campo: **COORD**
Coordenação Técnica: **CETE**
Unidade Executora: **Unidade Executora do IBGE**
Desenvolvimento: **Unidade Executora do IBGE**
Centro de Documentação e Disseminação de Informação: **COORD**



ELEMENTOS PLANIMÉTRICOS

- Estações
- Gras, Exaça, Mira
- Monte de vento, Monte de Água
- Carro de emprego, Furo
- Localidades
- Linhas de transmissão de energia, Cerca
- Linhas telefônicas
- Riovoas
- Autoestrada
- estrada
- sem pavimentação
- com pavimentação
- carretilha, carroçaria
- estrada, estrada e estrada
- perfil de estrada, túnel, estrada
- Ferrovias
- Estão, lago
- Estão, estaca

CONVENÇÕES CARTOGRÁFICAS

- Elementos Altimétricos
- Ponto topográfico, Referência de nível
- Ponto altimétrico, Ponto barométrico
- Cota consolidada
- Superfície referenciada, Água
- Elementos de Hidrografia
- Canoa, Represa, Barragem
- Lago, Lagoa, Reservatório
- Torre, e a pila e fundado, Dama
- Ilha, Ilhotas
- Floja, Alga, Nascente
- Represa e sistema, gôndola
- Represa e sistema
- Rocha, adorno e a cascata
- Madeira e madeira, Seta, adorno
- Arco, ponte, Torre, de observação
- Monte, rochedo



Condições Terrestres	
Limites: Distrital	Sub-Distrital
Distrito	Sub-Distrito
Identificação	Identificação

Limites	
Limites internacionais	Limites municipais
Limites estaduais	Limites municipais
Limites municipais	Limites municipais
Limites municipais	Limites municipais

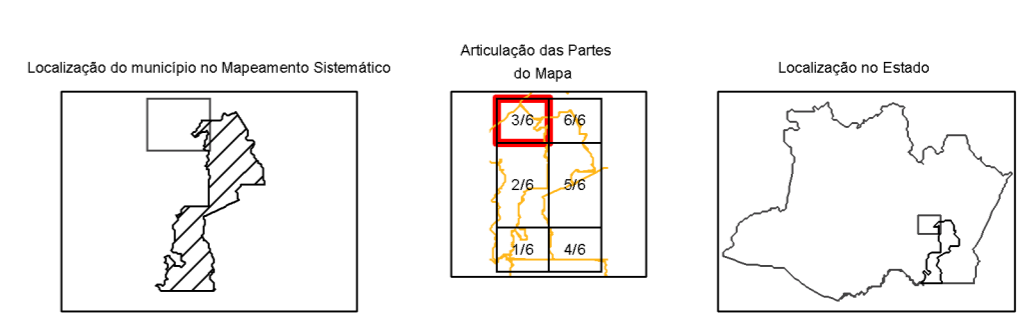
MAPA MUNICIPAL ESTATÍSTICO

ESCALA: 1 : 250.000

Sistema de Coordenadas Geográficas em Latitudes e Longitudes - SIRGAS2000
 - Coordenadas Geográficas em UTM - SIRGAS2000
 - Origem da subgradeção: UTM, Equador e Meridiano - WGS 83
 - Amplitude da subgradeção: 6000 x 500 metros
 Este produto integra a coleção de mapas municipais gerados de forma automática
 a partir da base de dados do Mapeamento Cartográfico Brasileiro produzido pelo
 IBGE. ODS e outros, em formato vetorial, estão disponíveis no Mapeamento Digital do IBGE,
 que disponibiliza, gratuitamente, a diversos formatos, um instrumento de apoio de
 pesquisa e consulta dos elementos cartográficos.

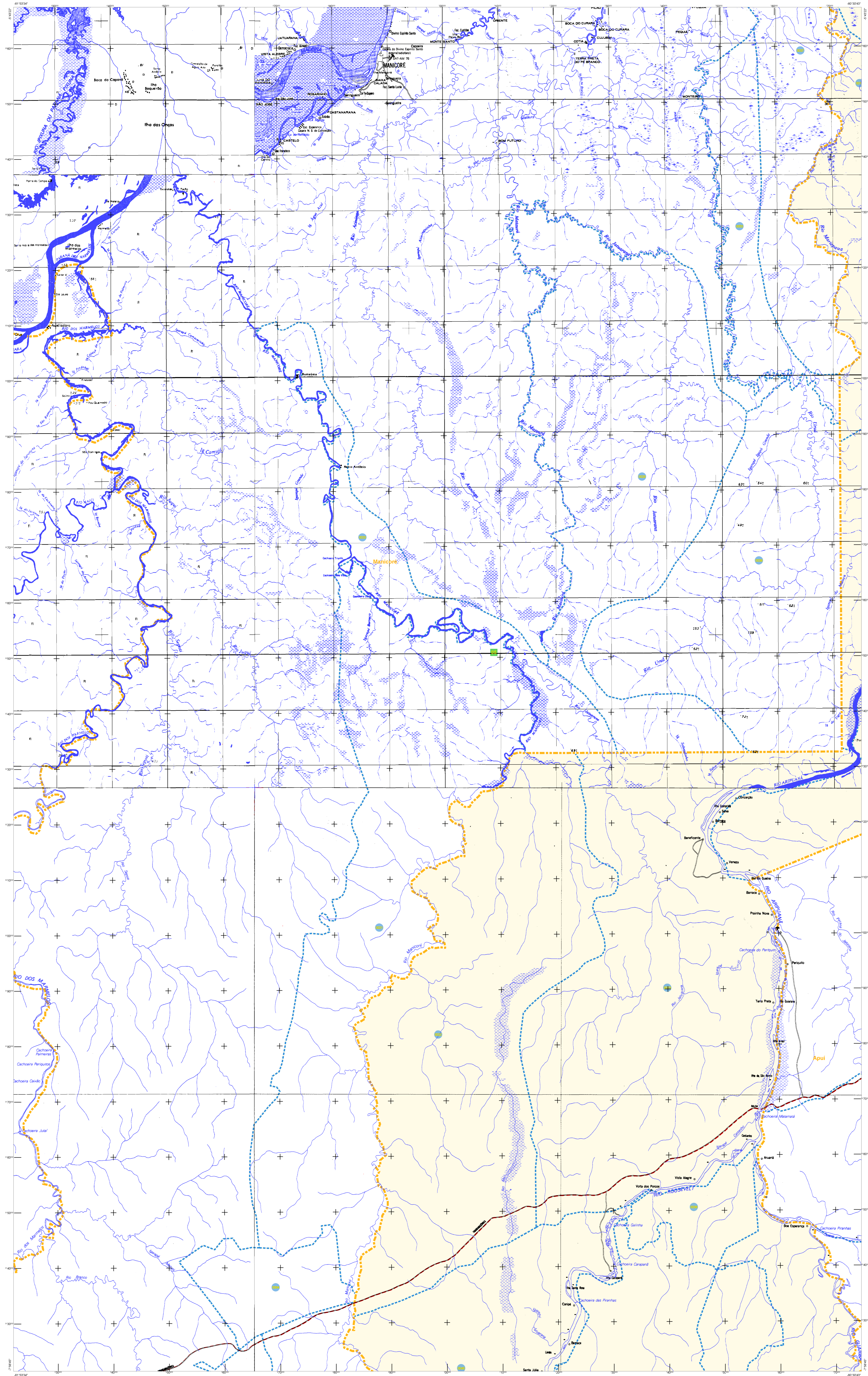
MINISTÉRIO DO PLANEJAMENTO, ORÇAMENTO E GESTÃO
 INSTITUTO BRASILEIRO DE GEOGRAFIA E ESTATÍSTICA
 A DIRETORIA DE GEOGRAFIA SUPLENTE é responsável pela elaboração e atualização
 de todos os produtos cartográficos produzidos pelo IBGE.
 Rio de Janeiro, CEP 21.241-010
 © 2010 - IBGE - INSTITUTO BRASILEIRO DE GEOGRAFIA E ESTATÍSTICA

DISTRITO		NOME	
01	02	03	04
05	06	07	08
09	10	11	12
13	14	15	16
17	18	19	20
21	22	23	24
25	26	27	28
29	30	31	32
33	34	35	36
37	38	39	40
41	42	43	44
45	46	47	48
49	50	51	52
53	54	55	56
57	58	59	60
61	62	63	64
65	66	67	68
69	70	71	72
73	74	75	76
77	78	79	80
81	82	83	84
85	86	87	88
89	90	91	92
93	94	95	96
97	98	99	100



ASPECTOS FÍSICOS	
Bioma: SUL AMAZONENSE	
Bioma: MADEIRA	
Estado da Terra: Área	
Coordenadas da Terra: UTM	
Latitude: -5 01'	E: 66 00'
Longitude: -66 00'	E: 63

IMPLIMENTAÇÃO	
Coordenada Terrestre: Coordenada Terrestre	COORD
Coordenada Terrestre: Coordenada Terrestre	CETE
Coordenada Terrestre: Coordenada Terrestre	COOR
Coordenada Terrestre: Coordenada Terrestre	COOR



MAPA MUNICIPAL ESTATÍSTICO

ELEMENTOS PLANIMÉTRICOS

Esboços
Linha de Costa Média
Módulo de nível, Maré de Água
Curvas de nível, Foz de Rio
Locais

Linha barométrica de energia, Carga
Linha topográfica

CONVENÇÕES CARTOGRÁFICAS

ELEMENTOS ALTIMÉTRICOS

Ponto topográfico, Referência de nível
Ponto altimétrico, Ponto barométrico
Cota contornada
Superfície altimétrica, Altim

ELEMENTOS DE HIDROGRAFIA

Contorno hidrográfico
Linha de água corrente
Topografia a partir e finalizada, Seta
Linha de nível
Rio, Lagoa, Nascente
Represa e sistema grande
Represa e sistema
Rocha adriana e a cascata
Macha adriana, Seta adriana
Aeródromo, Torre de rádio
Núcleo urbano

CONVENÇÕES TOPOGRÁFICAS

Identificação	Identificação
Limite: Distrital	Limite: Estadual
Sub-Distrito	Distrito
Setor	Setor
Rua	Rua
Alameda	Alameda
Av. Principal	Av. Principal
Av. Secundária	Av. Secundária
Av. Terciária	Av. Terciária
Av. Quaternária	Av. Quaternária
Av. Quinária	Av. Quinária
Av. Sextária	Av. Sextária
Av. Sétima	Av. Sétima
Av. Oitava	Av. Oitava
Av. Nona	Av. Nona
Av. Décima	Av. Décima

LIMITES

Internacional
Intermunicipal
Intramunicipal
Áreas especiais

OD: Os limites provenientes das fontes: "sem representação" ou "sem representação" devem ser desconsiderados.

CONVENÇÕES TOPOGRÁFICAS

Identificação	Identificação
Limite: Distrital	Limite: Estadual
Sub-Distrito	Distrito
Setor	Setor
Rua	Rua
Alameda	Alameda
Av. Principal	Av. Principal
Av. Secundária	Av. Secundária
Av. Terciária	Av. Terciária
Av. Quaternária	Av. Quaternária
Av. Quinária	Av. Quinária
Av. Sextária	Av. Sextária
Av. Sétima	Av. Sétima
Av. Oitava	Av. Oitava
Av. Nona	Av. Nona
Av. Décima	Av. Décima

LIMITES

Internacional
Intermunicipal
Intramunicipal
Áreas especiais

OD: Os limites provenientes das fontes: "sem representação" ou "sem representação" devem ser desconsiderados.

ESCALA: 1 : 250.000

Ministério do Planejamento, Orçamento e Gestão
INSTITUTO BRASILEIRO DE GEOGRAFIA E ESTATÍSTICA
A DIRETORIA DE GEOGRAFIA SUPLENTE e Instituto de Estatística
de Dados em Geografia, Verificações e Pesquisas
de Dados em Geografia, Verificações e Pesquisas
de Dados em Geografia, Verificações e Pesquisas

IBGE INSTITUTO BRASILEIRO DE GEOGRAFIA E ESTATÍSTICA

GEOGRÁFICO		NOME	
DISTrito	SUB-DISTrito	DISTrito	SUB-DISTrito

Localidade do município no Mapeamento Estatístico

Atualização da Folha

Localidade no Estado

Ministério do Planejamento, Orçamento e Gestão
INSTITUTO BRASILEIRO DE GEOGRAFIA E ESTATÍSTICA

Mapa Municipal Estatístico

Atualização da Folha

Mapa Municipal Estatístico	Atualização da Folha
2010	7/15/2011

Consultar Metadados

ASPECTOS FÍSICOS

Município	
SUL AMAZONENSE	
Município	
MADEIRA	
Localidade no Estado	Área
COORDENADAS DA TERRELA	
Latitude - 05 01' S	E longitude - 63 01' W
Coordenadas UTM	UTM
10 S	63

IMPLEMENTAÇÃO

Coordenada Terrestre	Coordenada de Campo	COORD
Coordenada Terrestre	Coordenada de Campo	CETE
Unidade Fluxo Área	Unidade Geográfica	IBGE
Desenvolvido	Coordenada Terrestre e Implementada no Sistema	ODS

