

ELEMENTOS PLANIMÉTRICOS

CONVENÇÕES CARTOGRÁFICAS

ELEMENTOS ALTIMÉTRICOS

ELEMENTOS DE HIDROGRAFIA

CONVENÇÕES TEMÁTICAS

LIMITES

ATUALIZAÇÕES CARTOGRÁFICAS

COR AMARELA - Lançamento realizado por GPS pelo IBGE

COR VERDE - Lançamento realizado por GPS pelo IBGE

MAPA MUNICIPAL ESTATÍSTICO

Escala: 1 : 250.000

MINISTÉRIO DO PLANEJAMENTO, ORÇAMENTO E GESTÃO

IBGE INSTITUTO BRASILEIRO DE GEOGRAFIA E ESTATÍSTICA

ADVERTÊNCIA: Este mapa foi elaborado a partir de dados de campo e de fontes secundárias, sendo que o IBGE não se responsabiliza por eventuais erros ou omissões.

GEODOR	NOBRE
1303536	PRESIDENTE FIGUEIREDO-AM

Localização do município no Mapeamento Sistemático

Articulação das Partes do Mapa

Localização no Estado

Presidente Figueiredo - AM

ASPECTOS FÍSICOS

IMPLANTAÇÃO

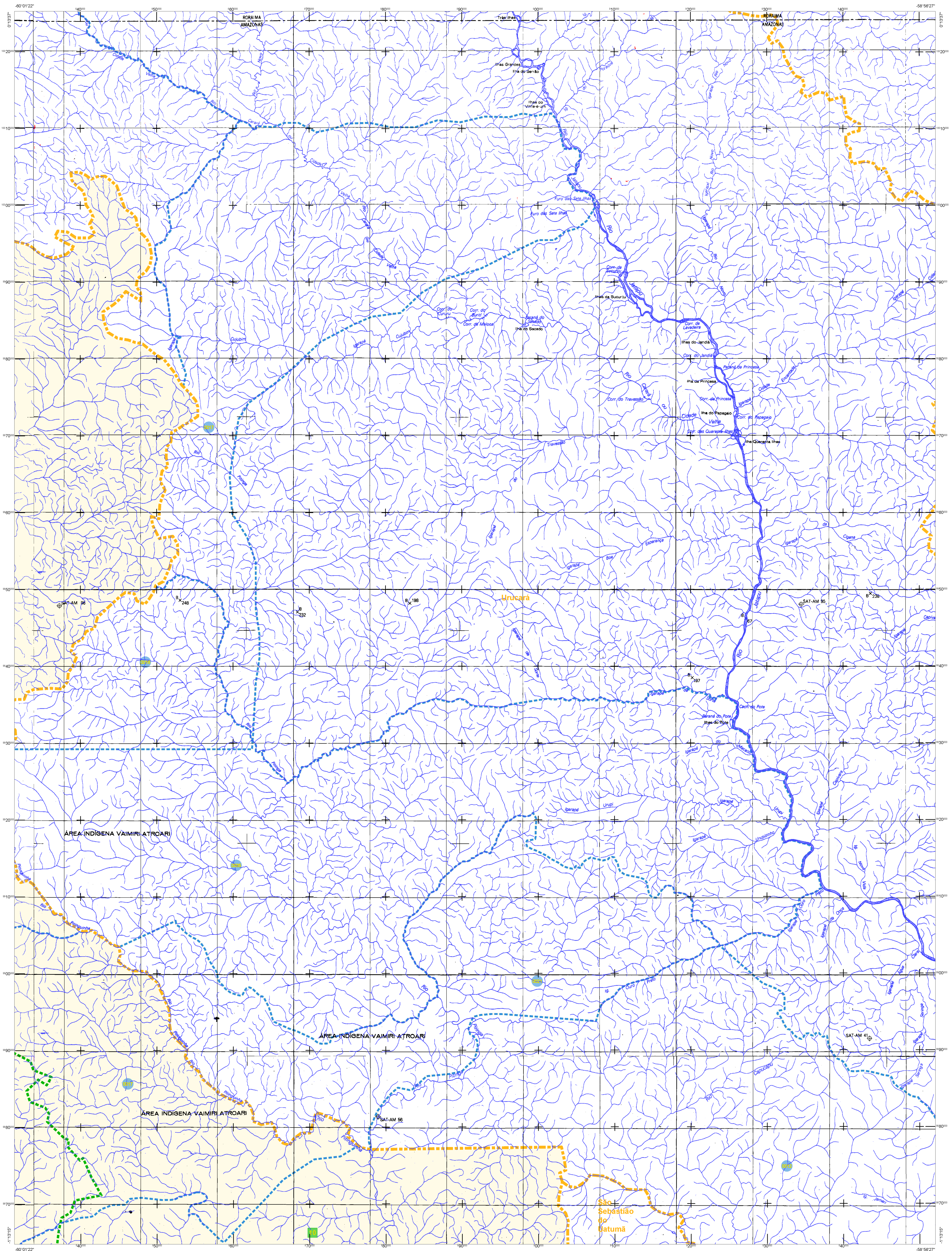
CRONOLOGIA

Malha Territorial

EDICÃO

07/19/2011

Consultar Metadados



ELEMENTOS PLANIMÉTRICOS

Edifícios: Escola, Igreja, Mirante de vento, Monumento de água, Campo de emergência, Favela, Localidade.

Linhas: transmissora de energia, Cerca, Linha telefônica.

Rodovias: auto-estrada pavimentada, sem pavimentação, sem pavimentação, caminho carroçável, trilha, caminho e pista, perfil de estrada federal, estadual, Favelas, bitola larga, bitola estreita.

CONVENÇÕES CARTOGRÁFICAS

ELEMENTOS ALTIMÉTRICOS

Ponto trigonométrico, Referência de nível, Ponto altimétrico, Ponto barométrico, Cota comprovada, Superfície deformada, Anela.

ELEMENTOS DE HIDROGRAFIA

Curso d'água intermitente, Lago ou lagoa intermitente, Terreno sujeito a inundação, Salina, Brejo ou planície, Poço (água), Nascente, Riachos e catenas grandes, Riachos e catenas, Rocha submersa e a descoberto, Aluvão e depósitos, terra e aluvionária, Ancoradouro, Rio seco ou de alívio, Recife rochoso.

ATUALIZAÇÕES CARTOGRÁFICAS

COR MAGENTA - Lançamento feito por GPS pelo Illegais de Satélite
COR VERDE - Lançamento aproximado sem comprovado cartográfico

CONVENÇÕES TEMÁTICAS

Limites: Distrital, Sub-Distrital, Setor Censitário.

IDENTIFICAÇÃO

Distrito	Sub-Distrito	Sector Rural	Sector Urbano
[Ícone]	[Ícone]	[Ícone]	[Ícone]

LIMITES

internacional, interestadual, intermunicipal, áreas especiais.

Obs: Os limites provenientes das fontes referidas representam-se no mapa sendo desenhados e devem ser desconsiderados.

MAPA MUNICIPAL ESTATÍSTICO

Escala: 1:250.000

Sistema de Coordenadas Geográficas em Latitudes Longitudes - (SGBS-AD3000)

Coordenadas Planas: UTM, Datum: S42 BR

Origem da deformação: UTM Equador Meridional - 1957

Arredondado em centésimos de 10.000 a 500 no máximo anterior.

Este trabalho foi elaborado a partir de dados cartográficos fornecidos por fontes oficiais, sendo que a responsabilidade pela precisão dos dados é das fontes originadoras.

Este trabalho foi elaborado a partir de dados cartográficos fornecidos por fontes oficiais, sendo que a responsabilidade pela precisão dos dados é das fontes originadoras.

MINISTÉRIO DO PLANEJAMENTO, ORÇAMENTO E GESTÃO

INSTITUTO BRASILEIRO DE GEOGRAFIA E ESTATÍSTICA

DIRETORIA DE GEOGRAFIA, ORÇAMENTO E GESTÃO

ADVERTÊNCIA: Este trabalho é de uso exclusivo do IBGE. É vedada a reprodução total ou parcial, sem autorização prévia do IBGE.

Brasília, 07 de 11 de 2011

Projeto de elaboração: IBGE/2011

GEOCODIGO	CELENO	CELENO	NOBRE
1303536	1303536	1303536	PRESIDENTE FIGUEIREDO - AM

Localização do município no Mapeamento Sistemático

Articulação das Partes do Mapa

Localização no Estado

Fonte: Mapa Índice do Brasil - IBGE

CRONOLOGIA

MALHA TERRITORIAL: 2010
EDIÇÃO: 07/19/2011
DOCUMENTAÇÃO: 2010 e atualizações
Atualização: Consultar Metadados

Presidente Figueiredo - AM

ASPECTOS FÍSICOS

MESORREGIÃO: CENTRO-AMAZONENSE
MUNICÍPIO: SÃO PIETRO DA EVA

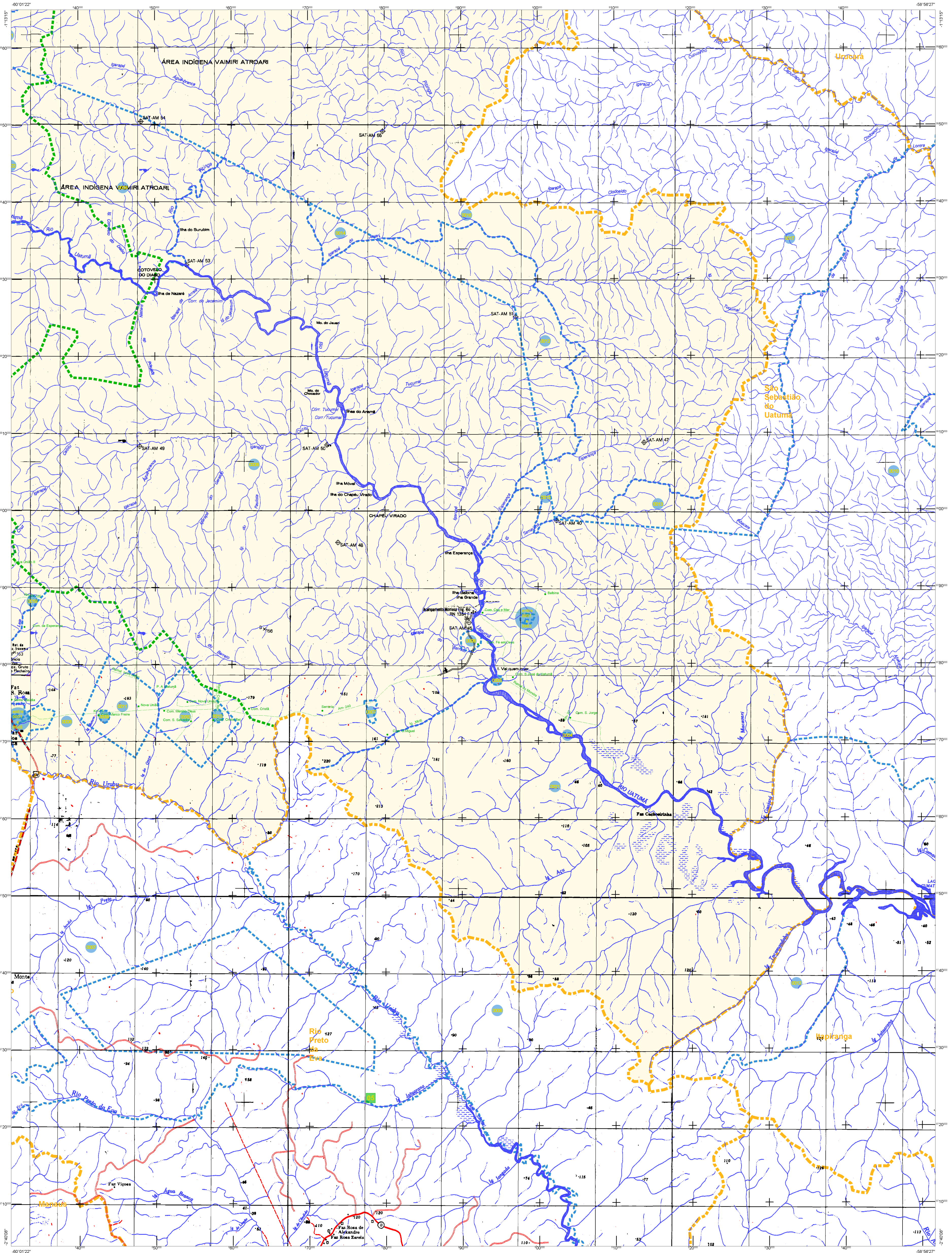
Área: [Valor] km²

Altitude da Sede: [Valor] m

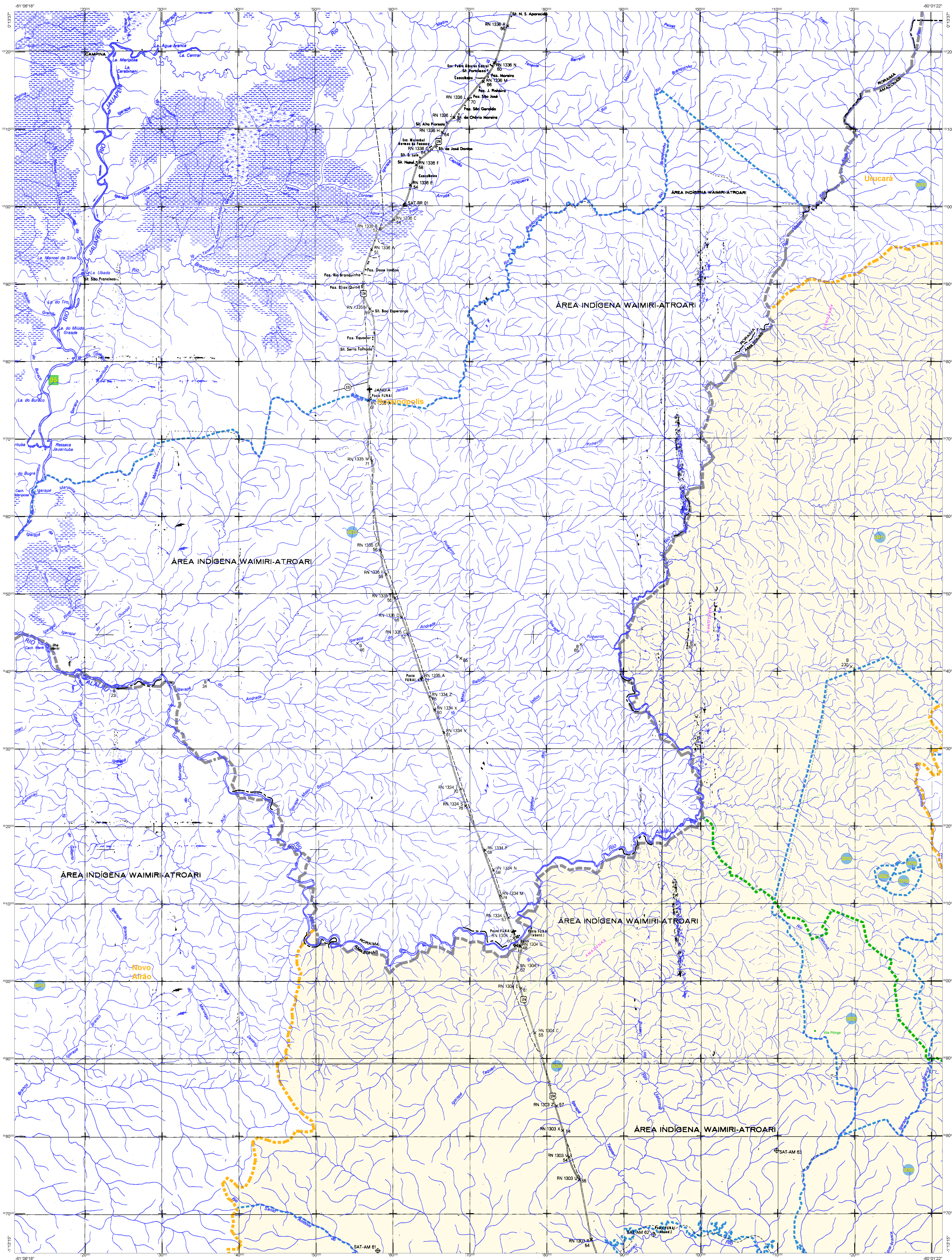
Latitude: -0,034 | Longitude: -60,025

IMPLEMENTAÇÃO

Coordenação Técnica: [Valor] (CEN)
Coordenação Operacional: [Valor] (CEN)
Coordenação de Dados: [Valor] (CEN)
Coordenação de Atualização e Disseminação de Informação: [Valor] (CEN)



<p>ELEMENTOS PLANIMÉTRICOS</p> <p>Edifícios Igreja, Escola, Moinho de vento, Monumento de água, Campo de emergência, Farol, Localidade Linha transmissores de energia, Cerca Linha telefônica Rodovias auto-estrada pavimentada sem pavimentação caminho carroçável trilha, caminho e pista prelho de estrada federal, estadual Ferretil bóia larga bóia estreita</p>		<p>CONVENÇÕES CARTOGRÁFICAS</p> <p>ELEMENTOS ALTIMÉTRICOS Ponto trigonométrico, Referência de nível Ponto altimétrico, Ponto barométrico Cota deformada, Anotação Superfície deformada, Anotação</p> <p>ELEMENTOS DE HIDROGRAFIA Curso d'água intermitente Lago ou lagoa intermitente Terreno sujeito a inundação, Salina Eriço ou planície Poço (água), Nascente Rápido e cachoeira grande Rápido e cachoeira Rocha submersa e a descoberto Sítio e represa, Toca e alvenaria Ancoradouro, Rio seco ou de alívio Relevo rochoso</p>		<p>CONVENÇÕES TEMÁTICAS</p> <p>Limites: Distrital, Sub-Distrital, Setor Censitário Identificação: Distrito, Sub-Distrito, Setor Rural, Setor Urbano, Aglomeração Rural</p> <p>LIMITES internacional interestadual intermunicipal áreas especiais</p> <p>Obs: Os limites provenientes das folhas rozeiras representadas na seta para não desatualizar e serem sempre atualizadas.</p>		<p>MAPA MUNICIPAL ESTATÍSTICO</p> <p>Escala: 1: 250.000</p> <p>Sistema de Coordenadas Geográficas em Latitudes Longitude - (S2004-2000) Coordenadas Planas UTM em UTM - S2004-2000 Origem de coordenadas (UTM) Equador Internacional - 1983 (S2004-2000) Amplitude em centímetros de 10.000 a 500 por metro de latitude Este mapa foi elaborado a partir de dados cartográficos produzidos por meio de levantamento a partir de dados de fontes de localização geográfica de fontes cartográficas, com o auxílio de imagens de satélite, com utilização de técnicas de geoprocessamento, com utilização de imagens de satélite, com utilização de técnicas de geoprocessamento.</p> <p>MINISTÉRIO DO PLANEJAMENTO, ORÇAMENTO E GESTÃO INSTITUTO BRASILEIRO DE GEOGRAFIA E ESTATÍSTICA DIRETORIA DE GEOGRAFIA, ORÇAMENTO E GESTÃO LABORATÓRIO DE GEOPROCESSAMENTO</p>		<p>Localização do município no Mapeamento Sistemático</p> <p>Fonte: Mapa Índice do Brasil - IBGE</p> <p>Articulação das Partes do Mapa</p> <p>Localização no Estado</p>		<p>Presidente Figueiredo - AM</p> <p>ASPECTOS FÍSICOS</p> <p>Mesorregião: CENTRO AMAZONENSE Município: RIO PRETO DA EVA Área: 1.303,536 km² Altitude da Sede: 127 m Coordenadas Geográficas: Latitude: -0,034 Longitude: -60,025</p> <p>IMPLEMENTAÇÃO</p> <p>Conteúdo Técnico: CENSO Conteúdo Cartográfico: CENSO Conteúdo Estatístico: CENSO Conteúdo de Dados: CENSO Conteúdo de Dados: CENSO Conteúdo de Dados: CENSO</p> <p>CRONOLOGIA</p> <p>MALHA TERRITORIAL: 2010 EDIÇÃO: 07/19/2011 DOCUMENTAÇÃO: Consultar Metadados</p>	
--	--	---	--	--	--	---	--	--	--	--	--



ELEMENTOS PLANIMÉTRICOS

- Edifícios: Igreja, Escola, Muro, Monumento, etc.
- Linhas de energia: Transmissora de energia, Cereca, etc.
- Rodovias: Rodovias asfaltadas, rodovias em pavimentação, etc.
- Ferrovias: Ferrovias, trilhos, etc.

CONVENÇÕES CARTOGRÁFICAS

ELEMENTOS ALTIMÉTRICOS

- Linhas de nível: Contorno, etc.
- Linhas de hidrografia: Rio, lago, etc.

ELEMENTOS DE HIDROGRAFIA

- Linhas de rio: Rio principal, rio de igama, etc.
- Linhas de lago: Lago, etc.
- Linhas de costa: Praia, etc.

CONVENÇÕES TEMÁTICAS

Distrito	Sub-Distrito	Sector Censitário	Sector Urbano	Sector Urbano Aglomerado Rural

LIMITES

internacional	
intermunicipal	
áreas especiais	

MAPA MUNICIPAL ESTATÍSTICO

Escala: 1 : 250.000

Ministério do Planejamento, Orçamento e Gestão
INSTITUTO BRASILEIRO DE GEOGRAFIA E ESTATÍSTICA
DIRETORIA DE GEOGRAFIA ESTATÍSTICA E GESTÃO

Geócoro	Nome
1303000	PRESIDENTE FIGUEIREDO
1303001	AL. N. S. APARECIDA
1303002	AL. N. S. APARECIDA
1303003	AL. N. S. APARECIDA
1303004	AL. N. S. APARECIDA
1303005	AL. N. S. APARECIDA
1303006	AL. N. S. APARECIDA
1303007	AL. N. S. APARECIDA
1303008	AL. N. S. APARECIDA
1303009	AL. N. S. APARECIDA
1303010	AL. N. S. APARECIDA

Localização do município no Mapeamento Sistemático

Articulação das Partes do Mapa

Localização no Estado

Presidente Figueiredo - AM

Geócoro	Nome	Área
1303000	PRESIDENTE FIGUEIREDO	13.035,36 km²

Altitude do Solo: 230 metros

Coordenadas: Latitude -2,034 | Longitude -60,025

Malha Territorial: 2010

Edição: 07/19/2011

Consultar Metadados