

ELEMENTOS PLANIMÉTRICOS

CONVENÇÕES CARTOGRÁFICAS

ELEMENTOS ALTIMÉTRICOS

ELEMENTOS DE HIDROGRAFIA

ATUALIZAÇÕES CARTOGRÁFICAS

COR MAGENTA - Lançamento em 01/01/2010
COR VERDE - Lançamento aproximado sem comparação cartográfica

Convenções Temáticas

Identificação

LIMITES

internaional
intermunicipal
áreas especiais

OBS: Os limites provenientes das folhas "rubr" representadas na cor verde estão desatualizados e devem ser desconsiderados.

MAPA MUNICIPAL ESTATÍSTICO

Escala: 1 : 250 000

Sistema de Coordenadas Geográficas em Latitudes/Longitudes: 2011 (SAB) 2000
Coordenadas Planas - Mercator UTM (12Q - 5418)
Origem do datum: WGS 84 (Datum Universal) - UTM - 12Q - 5418
Datum: Datum Universal - UTM - 12Q - 5418

Este produto integra a coleção de mapas municipais gerada em parceria com as prefeituras, a partir do trabalho de campo de levantamentos geográficos realizados pelo IBGE, SIBGE e outros, em parceria com o setor de Mapeamento Digital do IBGE, com a participação de técnicos de campo locais, bem como a utilização de imagens de satélite e o uso de técnicas de geoprocessamento.

MINISTÉRIO DO PLANEJAMENTO, ORÇAMENTO E GESTÃO
INSTITUTO BRASILEIRO DE GEOGRAFIA E ESTATÍSTICA
A DIRETORIA DE GEOGRAFIA, INSCRIÇÃO E GESTÃO DE DADOS
DO INSTITUTO BRASILEIRO DE GEOGRAFIA E ESTATÍSTICA
At. São Sebastião do Uatumã - AM, 1303957 - Praça de Lazer
At. de São Sebastião do Uatumã - AM, 1303957

| GEOCODIFICAÇÃO | | NOME | |
|----------------|-------|-------|-------|
| DISTRITO | SETOR | SETOR | SETOR |
| | | | |

Localização do município no Mapeamento Sistemático

Atuação das Partes do Mapa

Localização no Estado

Fonte: Mapa Índice do Brasil - IBGE

CRONOLOGIA

| | |
|---------|---------------------|
| EDIÇÃO | 2010 |
| REVISÃO | 7/20/2011 |
| REVISÃO | Consultar Metadados |

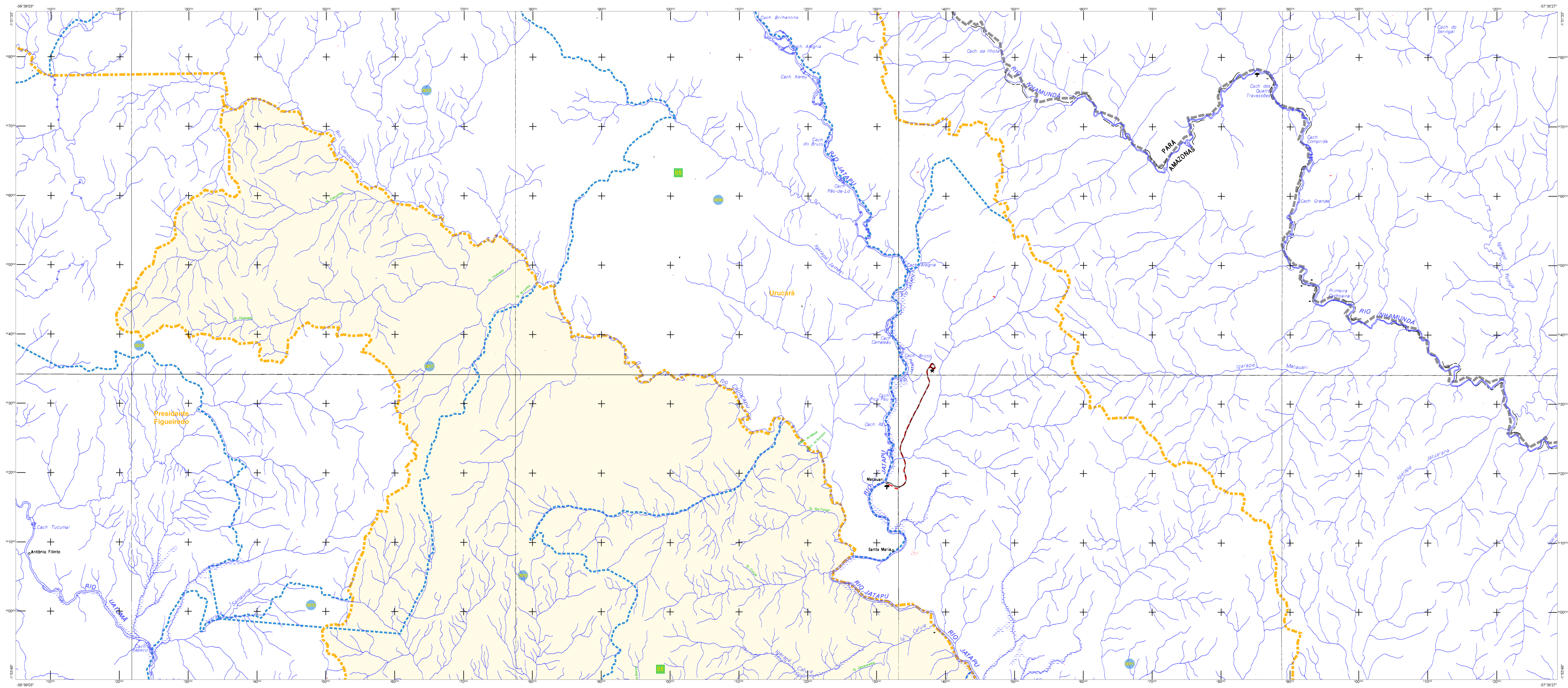
São Sebastião do Uatumã - AM

ASPECTOS FÍSICOS

Região: CENTRO AMAZONENSE
Município: SÃO SEBASTIÃO DO UATUMÃ
Área: 1.303,957 km²
Altitude da Sede: 257,2 m
Coordenadas Geográficas: 03° 57' 12,4" S, 57° 15' 58,9" W

INFORMAÇÕES

Coordenação Técnica: Coordenação de Cartografia
Coordenação de Estatística Territorial: CEST
Coordenação de Estatística Demográfica: CEST
Coordenação de Estatística Econômica: CEST
Coordenação de Estatística Social: CEST
Coordenação de Estatística da Saúde: CEST
Coordenação de Estatística da Educação: CEST
Coordenação de Estatística da Cultura: CEST



ELEMENTOS PLANIMÉTRICOS

CONVENÇÕES CARTOGRÁFICAS

ELEMENTOS ALTIMÉTRICOS

ELEMENTOS DE HIDROGRAFIA

ATUALIZAÇÕES CARTOGRÁFICAS

CSM MAGENTA - Lançamento em 01/03/2011
COR VERDE - Lançamento aproximado sem compensação cartográfica

Convenções Temáticas

| | | | |
|--------------------|---------------|-----------|-----------|
| Limites: Distrital | Sub-Distrital | Sectorial | Sectorial |
| Distrito | Sub-Distrito | Sector | Sector |

LIMITES

internacional
intermunicipal
intermunicipal
áreas especiais

OBS: Os limites provenientes das folhas "mapas" representadas na cor verde estão desatualizados e devem ser desconsiderados.

MAPA MUNICIPAL ESTATÍSTICO

Escala: 1 : 250 000

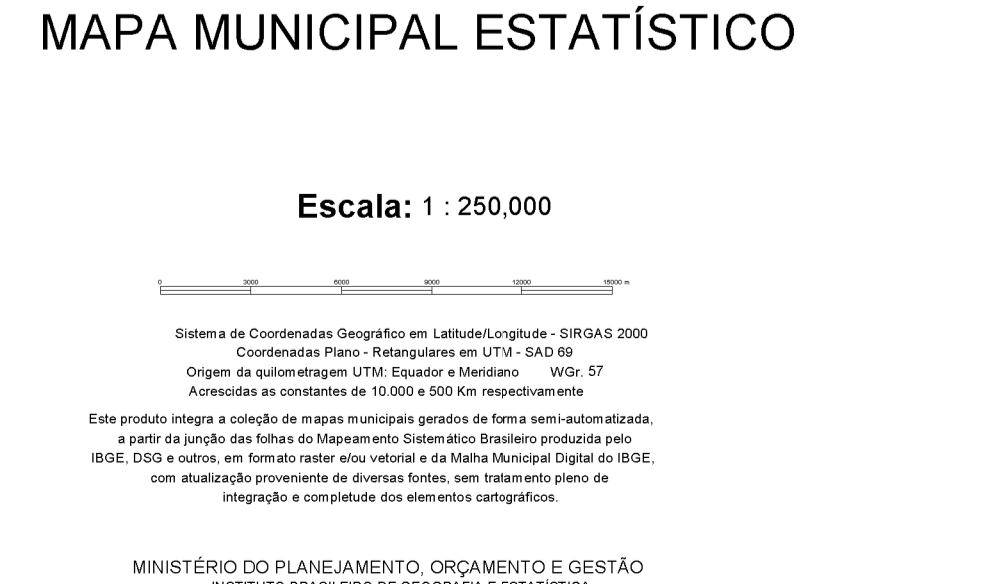
Sistema de Coordenadas Geográficas em Latitudes/Longitudes: 2011
Coordenadas Planas - Mercator em UTM: 2011
Origem do Datum: WGS 84
Datum: Spheroidal
Datum: Spheroidal
Datum: Spheroidal

Este produto integra a coleção de mapas municipais gerados em parceria com as prefeituras, a partir do trabalho de campo dos pesquisadores do IBGE, com o apoio técnico das equipes de cartografia do IBGE. O mapa foi elaborado em parceria com o município de São Sebastião do Uatumã-AM, AM, em 2011, e está disponível em formato digital e impresso.

MINISTÉRIO DO PLANEJAMENTO, ORÇAMENTO E GESTÃO
INSTITUTO BRASILEIRO DE GEOGRAFIA E ESTATÍSTICA
A DISTRIBUIÇÃO DE GEOGRAFIA ESTATÍSTICA E GESTÃO
EM MAPAS E CARTOGRAFIA
BRASÍLIA, 2011. 1ª edição
ISBN 978-85-336-0111-1

GEOCODIGO

| UF | MUNICÍPIO | CEP | RAZÃO SOCIAL | NOME |
|----|-------------------------|-----|--------------|------|
| AM | SÃO SEBASTIÃO DO UATUMÃ | | | |



ASPECTOS FÍSICOS

Região: CENTRO AMAZONENSE
Município: PARINTINS
Área: 42317,4 km²
Altitude da Sede: 257,2 m
Coordenadas Geográficas: -57 871 W, -3 572 S

INFRAESTRUTURA

Coordenação Técnica: Coordenação de Cartografia
Coordenação de Edições Técnicas: COTE
Coordenação de Produção: COTEP
Coordenação de Distribuição: COTED
Coordenação de Arquivo e Documentação: COTEA
Coordenação de Comunicação e Disseminação de Informação: COTEC

CRONOLOGIA

| | |
|---|---------------------|
| EDIÇÃO | 2010 |
| EDIÇÃO | 7/20/2011 |
| Atualização de dados e documentação técnica e atualização | Consultar Metadados |

MAPA MUNICIPAL ESTATÍSTICO

Escala: 1 : 250 000

Sistema de Coordenadas Geográficas em Latitudes/Longitudes: 2011
Coordenadas Planas - Mercator em UTM: 2011
Origem do Datum: WGS 84
Datum: Spheroidal
Datum: Spheroidal
Datum: Spheroidal

Este produto integra a coleção de mapas municipais gerados em parceria com as prefeituras, a partir do trabalho de campo dos pesquisadores do IBGE, com o apoio técnico das equipes de cartografia do IBGE. O mapa foi elaborado em parceria com o município de São Sebastião do Uatumã-AM, AM, em 2011, e está disponível em formato digital e impresso.

MINISTÉRIO DO PLANEJAMENTO, ORÇAMENTO E GESTÃO
INSTITUTO BRASILEIRO DE GEOGRAFIA E ESTATÍSTICA
A DISTRIBUIÇÃO DE GEOGRAFIA ESTATÍSTICA E GESTÃO
EM MAPAS E CARTOGRAFIA
BRASÍLIA, 2011. 1ª edição
ISBN 978-85-336-0111-1

ASPECTOS FÍSICOS

Região: CENTRO AMAZONENSE
Município: PARINTINS
Área: 42317,4 km²
Altitude da Sede: 257,2 m
Coordenadas Geográficas: -57 871 W, -3 572 S

INFRAESTRUTURA

Coordenação Técnica: Coordenação de Cartografia
Coordenação de Edições Técnicas: COTE
Coordenação de Produção: COTEP
Coordenação de Distribuição: COTED
Coordenação de Arquivo e Documentação: COTEA
Coordenação de Comunicação e Disseminação de Informação: COTEC

CRONOLOGIA

| | |
|---|---------------------|
| EDIÇÃO | 2010 |
| EDIÇÃO | 7/20/2011 |
| Atualização de dados e documentação técnica e atualização | Consultar Metadados |

MAPA MUNICIPAL ESTATÍSTICO

Escala: 1 : 250 000

Sistema de Coordenadas Geográficas em Latitudes/Longitudes: 2011
Coordenadas Planas - Mercator em UTM: 2011
Origem do Datum: WGS 84
Datum: Spheroidal
Datum: Spheroidal
Datum: Spheroidal

Este produto integra a coleção de mapas municipais gerados em parceria com as prefeituras, a partir do trabalho de campo dos pesquisadores do IBGE, com o apoio técnico das equipes de cartografia do IBGE. O mapa foi elaborado em parceria com o município de São Sebastião do Uatumã-AM, AM, em 2011, e está disponível em formato digital e impresso.

MINISTÉRIO DO PLANEJAMENTO, ORÇAMENTO E GESTÃO
INSTITUTO BRASILEIRO DE GEOGRAFIA E ESTATÍSTICA
A DISTRIBUIÇÃO DE GEOGRAFIA ESTATÍSTICA E GESTÃO
EM MAPAS E CARTOGRAFIA
BRASÍLIA, 2011. 1ª edição
ISBN 978-85-336-0111-1