

ELEMENTOS PLANIMÉTRICOS

CONVENÇÕES CARTOGRÁFICAS

ELEMENTOS ALTIMÉTRICOS

ELEMENTOS DE HIDROGRAFIA

ATUALIZAÇÕES CARTOGRÁFICAS

COR MAGENTA: Limites oficiais por CENSAIS IBGE e IBGE
COR VERDE: Limites aprovados em legislação cartográfica

CONVENÇÕES TEMÁTICAS

Limites:	Distrito	Sub-Distrito
Identificação:	Distrito	Sub-Distrito

LIMITES

internacional
intermunicipal
áreas especiais

LEGENDA

008: Os limites provinciais das terras indígenas são representados de cor verde amarelada e sempre são descontinuas

MAPA MUNICIPAL

Escala: 1 : 250.000

Fonte: Ministério do Planejamento, Orçamento e Gestão
IBGE - Instituto Brasileiro de Geografia e Estatística

Distrito Federal/Arquitetado	
GEODICÓDIGO	NOVO DISTRITO
MUNICÍPIO	DISTRITO
1500000	Tapauá

Localização do município no Mapeamento Sistemático

Articulação das Partes do Mapa

Localização no Estado

Fonte: Mapa Índice do Brasil - IBGE

CRONOLOGIA

MALHA TERRITORIAL	2010
EDIÇÃO	07/22/2011
Informações técnicas e documentação sobre o sistema	Consultar Metadados

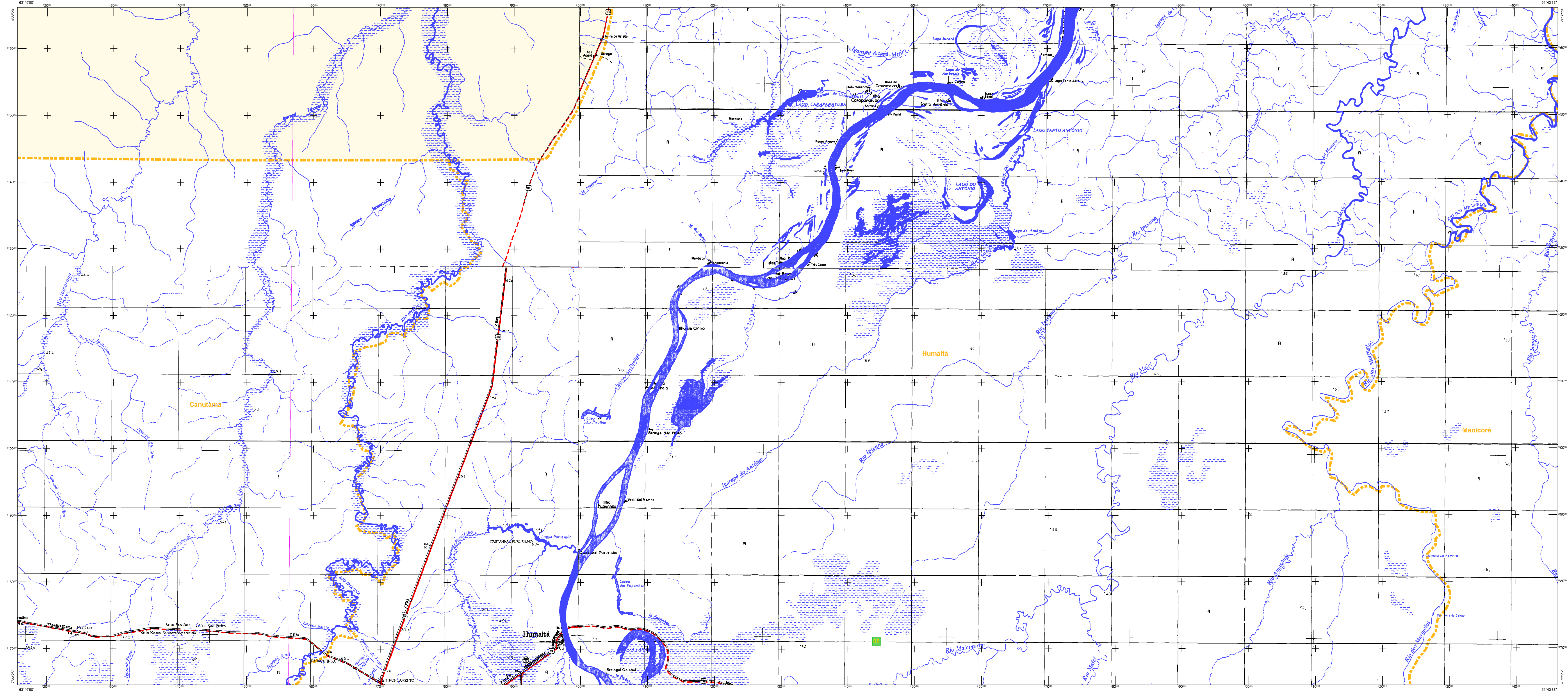
Tapauá - AM

ASPECTOS FÍSICOS

País	Brasil
Estado	Amazonense
Município	Pururus
Área	
Altitude da Sede	
Coordenadas Geográficas	
Latitude	-5.628
Longitude	-63.183
UF	AM
Município	1500000
IBGE	9377911
IBGE	53

INFRAESTRUTURA

Continuação Territorial	COIS
Continuação de Contorno	COIS
Continuação de Terras	COIS
Continuação de Estradas Terrestres	COIS
Continuação de Estradas de Ferro	COIS
Continuação de Estradas de Rodagem	COIS
Continuação de Estradas de Caminho de Ferro	COIS
Continuação de Estradas de Aterro	COIS
Continuação de Estradas de Aterro	COIS
Continuação de Estradas de Aterro	COIS



ELEMENTOS PLANIMÉTRICOS

CONVENÇÕES CARTOGRÁFICAS

ELEMENTOS ALTIMÉTRICOS

ELEMENTOS DE HIDROGRAFIA

ATUALIZAÇÕES CARTOGRÁFICAS

COR MAGENTA: Limites municipais por CENSO 2010 (IBGE);
COR VERDE: Limites municipais por CENSO 2010 (IBGE) com superposição cartográfica.

Convenções Temáticas

Limite:	Distrito	Sub-Distrito
Identificação:	Distrito	Sub-Distrito

LIMITES

internacional
intermunicipal
intra-municipal
áreas especiais

Obs: Os limites provinciais das terras indígenas são representados de acordo com as demarcações e os seus respectivos decretos.

MAPA MUNICIPAL

Escala: 1 : 250.000

Fonte: Sistema de Informações Geográficas - IBGE/2010

MINISTÉRIO DO PLANEJAMENTO, ORÇAMENTO E GESTÃO
SECRETARIA DE POLÍTICAS DE GESTÃO TERRITORIAL
DIRETORIA DE ASSOCIAÇÃO URBANA E RÚRIS DE CENSO 2010

Distrito Federal - Administração	
GEODÍGIO	NOVO DISTRITO
Nome	TURMA
Identificação	

Tapauá - AM

Localização do município no Mapeamento Sistemático

Articulação das Partes do Mapa

Localização no Estado

Fonte: Mapa Índice do Brasil - IBGE

Coordenada Geográfica	Coordenada de Contorno	Coordenada de Referência	Coordenada de Referência
Latitude	Longitude	Latitude	Longitude
-5 428	-47 234 08	-5 428	-47 234 08
-3 183	93 731 53	-3 183	93 731 53

CRONOLOGIA

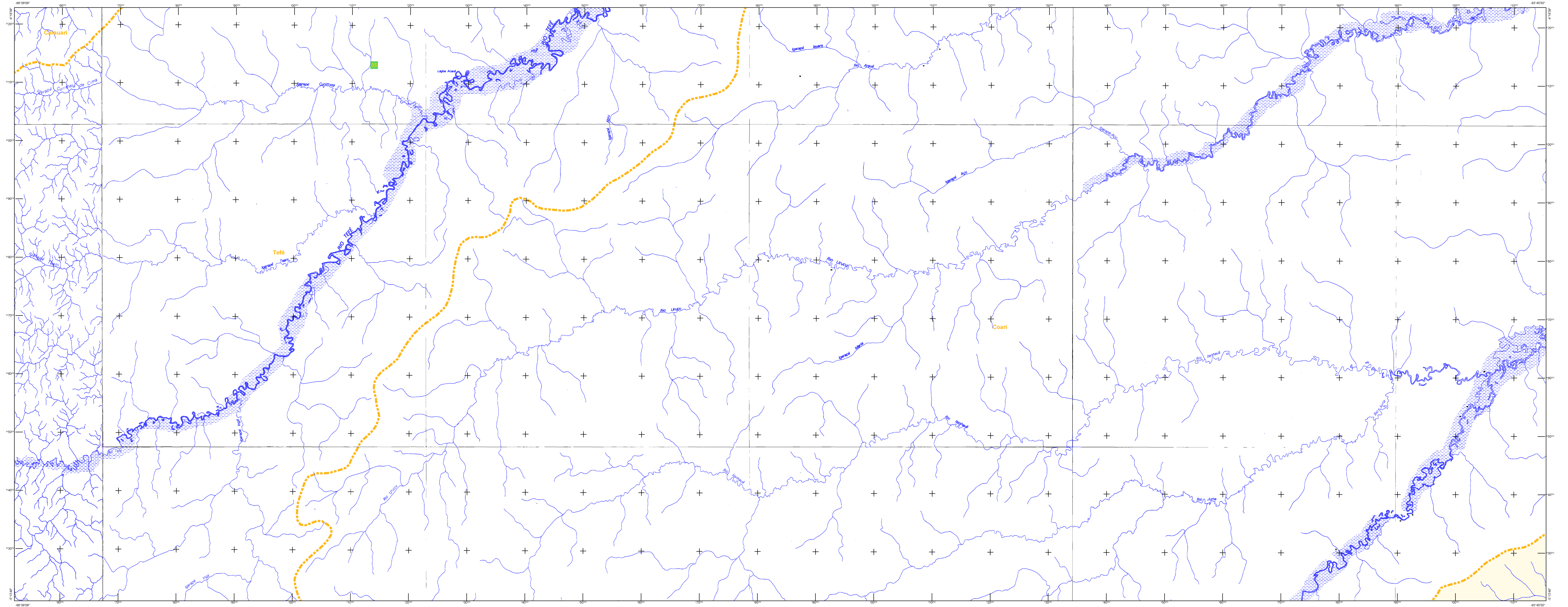
MAIHA TERRITORIAL	2010
EDIÇÃO	07/22/2011
Intervenção técnica e documentação técnica e atualização	Consultar Metadados

ASPECTOS TÉCNICOS

Projeto	IBGE/AMAZONENSE
Execução	PURUS
Atividade de Apoio	Área
Atividade de Apoio	Coordenação de Contorno
Atividade de Apoio	Coordenação de Referência
Atividade de Apoio	Coordenação de Referência
Atividade de Apoio	Coordenação de Referência
Atividade de Apoio	Coordenação de Referência

REPRESENTAÇÃO

Coordenada Geográfica	Coordenada de Contorno	Coordenada de Referência	Coordenada de Referência
Latitude	Longitude	Latitude	Longitude
-5 428	-47 234 08	-5 428	-47 234 08
-3 183	93 731 53	-3 183	93 731 53



ELEMENTOS PLANIMÉTRICOS

CONVENÇÕES CARTOGRÁFICAS

ELEMENTOS ALTIMÉTRICOS

ELEMENTOS DE HIDROGRAFIA

ATUALIZAÇÕES CARTOGRÁFICAS

COR MAGENTA: Lançamento por CBR em regime de fluxo
COR VERDE: Lançamento aprovado em implantação completa

Convenções Temáticas

Limite:	Distrito	Sub-Distrito
Identificação:	Distrito	Sub-Distrito

LIMITES

internacional
intermunicipal
áreas especiais

LEGENDA

Distrito: [Símbolo Verde]

Sub-Distrito: [Símbolo Amarelo]

Obs: Os limites provinciais das terras indígenas são representados de cor amarela descontinua e os limites das áreas indígenas de cor verde descontinua.

MAPA MUNICIPAL

Escala: 1 : 250.000

Fonte: IBGE

MINISTÉRIO DO PLANEJAMENTO, ORÇAMENTO E GESTÃO
INSTITUTO BRASILEIRO DE GEOGRAFIA E ESTATÍSTICA
A DIRETORIA DE PRODUÇÃO OPERATIVA presta os serviços de elaboração de mapas em escala municipal em virtude da Portaria nº 10.000/2008.

Distrito Federal - Administração	
GEODÉCIO	NOVO DISTRITO
Nome: []	Nome: []
Distrito: []	Distrito: []

Tapauá - AM

ASPECTOS FÍSICOS

Estado: **AMAZONENSE**

Município: **PURUS**

Área: [] km²

Coordenadas: []

MAPA DE LOCALIZAÇÃO

Localização do município no Mapeamento Sistemático

Articulação das Partes do Mapa

Localização no Estado

CRONOLOGIA

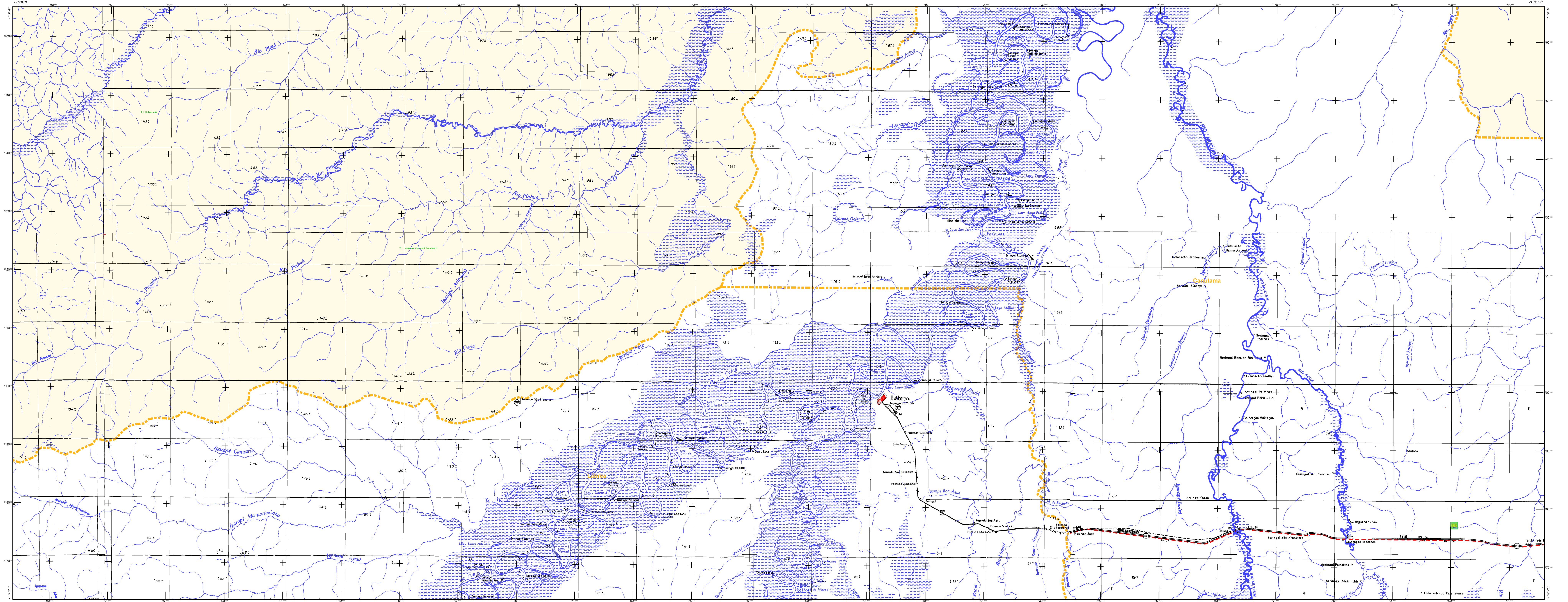
MAIHA TERRITORIAL	2010
EDIÇÃO	07/22/2011
Informações técnicas e documentação sobre a situação	Consultar Metadados

Legenda de Símbolos

Distrito: [Símbolo Verde]

Sub-Distrito: [Símbolo Amarelo]

Áreas Especiais: [Símbolo Amarelo]



ELEMENTOS PLANIMÉTRICOS

CONVENÇÕES CARTOGRÁFICAS

ELEMENTOS ALTIMÉTRICOS

ELEMENTOS DE HIDROGRAFIA

ATUALIZAÇÕES CARTOGRÁFICAS

COR MAGENTA: Limites definidos por CNR em função do Sincronismo;
COR VERDE: Lançamento aprovado sem supervisão cartográfica.

Convenções Temáticas

Distrito	Identificação
Sub-Distrito	Identificação

LIMITES

internacional
intermunicipal
intra-municipal
áreas especiais

Obs: Os limites provinciais das terras indígenas são representados de cor verde amarelo desenhadas e devem ser desconsideradas.

MAPA MUNICIPAL

Escala: 1 : 250.000

Sistema de Coordenadas Geográficas e UTM (Proj. UTM)
Coordenadas Planas - Tapauá em UTM: 540 000
O eixo horizontal (E) é o Equador Universal - UTM (EQU_UTC)
O eixo vertical (N) é o Equador Universal - UTM (EQU_UTC)
O eixo vertical (E) é o Equador Universal - UTM (EQU_UTC)

Em grande escala a cor de fundo do mapa é amarelo. Em escala reduzida, o fundo do mapa é branco. O mapa é impresso em papel branco. O mapa é impresso em papel branco. O mapa é impresso em papel branco.

MINISTÉRIO DO PLANEJAMENTO, ORÇAMENTO E GESTÃO
IBGE - INSTITUTO BRASILEIRO DE GEOGRAFIA E ESTATÍSTICA
A DIRETORIA DE GEOGRAFIA opera a partir de um endereço eletrônico: www.ibge.gov.br

Distrito Federal - Administração	
GEODÉCIO	NOVO DISTRITO
1. MUNICÍPIO	TAPAUÁ
2. DISTRITO	
3. SUB-DISTRITO	
4. DISTRITO	
5. DISTRITO	
6. DISTRITO	
7. DISTRITO	
8. DISTRITO	
9. DISTRITO	
10. DISTRITO	
11. DISTRITO	
12. DISTRITO	
13. DISTRITO	
14. DISTRITO	
15. DISTRITO	
16. DISTRITO	
17. DISTRITO	
18. DISTRITO	
19. DISTRITO	
20. DISTRITO	
21. DISTRITO	
22. DISTRITO	
23. DISTRITO	
24. DISTRITO	
25. DISTRITO	
26. DISTRITO	
27. DISTRITO	
28. DISTRITO	
29. DISTRITO	
30. DISTRITO	
31. DISTRITO	
32. DISTRITO	
33. DISTRITO	
34. DISTRITO	
35. DISTRITO	
36. DISTRITO	
37. DISTRITO	
38. DISTRITO	
39. DISTRITO	
40. DISTRITO	
41. DISTRITO	
42. DISTRITO	
43. DISTRITO	
44. DISTRITO	
45. DISTRITO	
46. DISTRITO	
47. DISTRITO	
48. DISTRITO	
49. DISTRITO	
50. DISTRITO	
51. DISTRITO	
52. DISTRITO	
53. DISTRITO	
54. DISTRITO	
55. DISTRITO	
56. DISTRITO	
57. DISTRITO	
58. DISTRITO	
59. DISTRITO	
60. DISTRITO	
61. DISTRITO	
62. DISTRITO	
63. DISTRITO	
64. DISTRITO	
65. DISTRITO	
66. DISTRITO	
67. DISTRITO	
68. DISTRITO	
69. DISTRITO	
70. DISTRITO	
71. DISTRITO	
72. DISTRITO	
73. DISTRITO	
74. DISTRITO	
75. DISTRITO	
76. DISTRITO	
77. DISTRITO	
78. DISTRITO	
79. DISTRITO	
80. DISTRITO	
81. DISTRITO	
82. DISTRITO	
83. DISTRITO	
84. DISTRITO	
85. DISTRITO	
86. DISTRITO	
87. DISTRITO	
88. DISTRITO	
89. DISTRITO	
90. DISTRITO	
91. DISTRITO	
92. DISTRITO	
93. DISTRITO	
94. DISTRITO	
95. DISTRITO	
96. DISTRITO	
97. DISTRITO	
98. DISTRITO	
99. DISTRITO	
100. DISTRITO	

Tapauá - AM

ASPECTOS FÍSICOS

Localização do município no Mapeamento Sistemático

Articulação das Partes do Mapa

Localização no Estado

Fonte: Mapa Índice do Brasil - IBGE

CRONOLOGIA

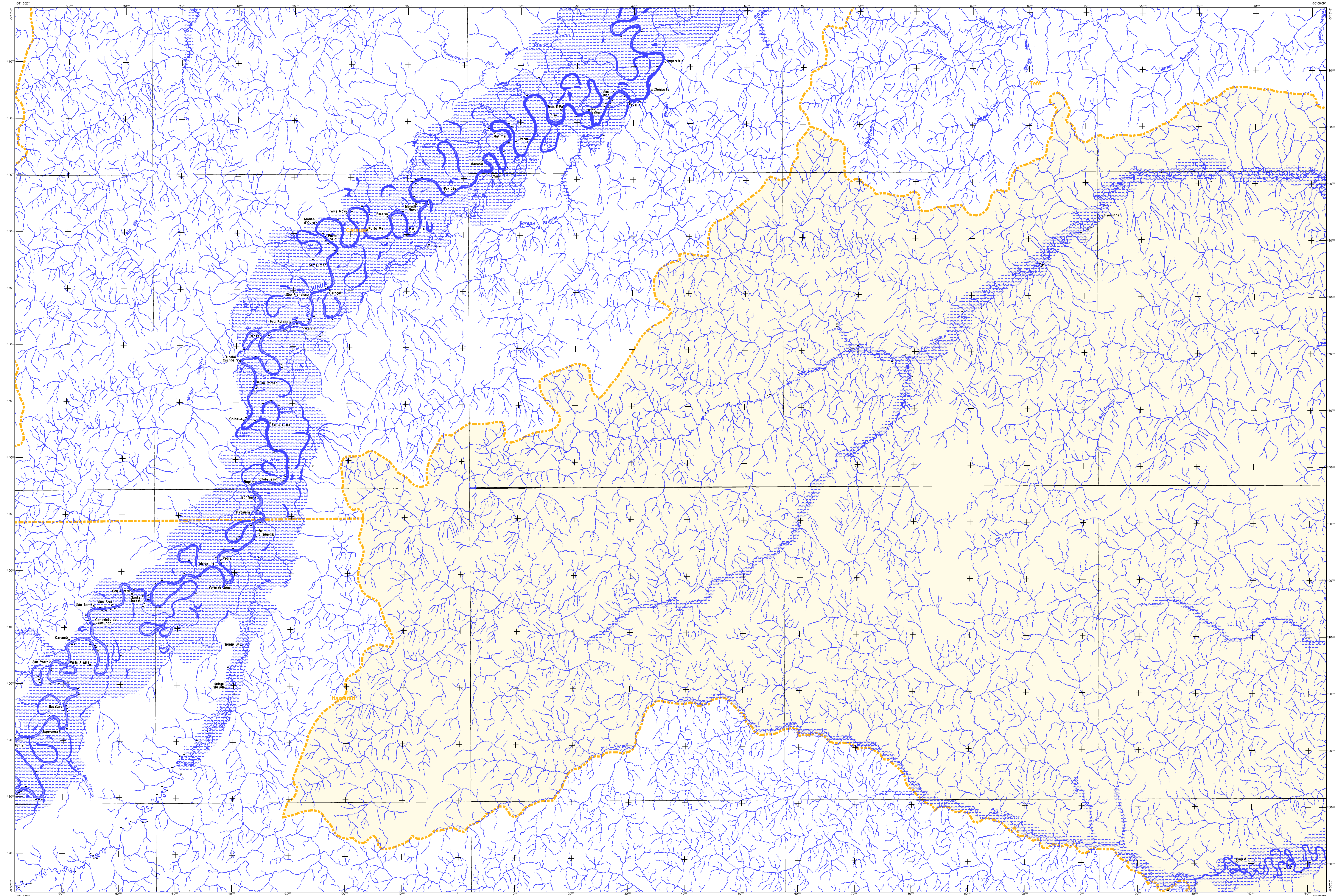
MAIHA TERRITORIAL	2010
EDIÇÃO	07/22/2011
Informações técnicas e documentação sobre a situação	Consultar Metadados

Metadados

Coordenada Geográfica	Coordenada de Contorno	Coordenada de Referência	Coordenada de Referência	Coordenada de Referência	Coordenada de Referência
Latitude	Longitude	Altitude	Coordenada de Referência	Coordenada de Referência	Coordenada de Referência
4S 43S	63 183 W	478734 08	BR	BR	BR
4S 43S	63 183 W	9377911 53	BR	BR	BR

Metadados

Coordenada Geográfica	Coordenada de Contorno	Coordenada de Referência	Coordenada de Referência	Coordenada de Referência	Coordenada de Referência
Latitude	Longitude	Altitude	Coordenada de Referência	Coordenada de Referência	Coordenada de Referência
4S 43S	63 183 W	478734 08	BR	BR	BR
4S 43S	63 183 W	9377911 53	BR	BR	BR



ELEMENTOS PLANIMÉTRICOS

CONVENÇÕES CARTOGRÁFICAS

ELEMENTOS ALTIMÉTRICOS

ELEMENTOS DE HIDROGRAFIA

ATUALIZAÇÕES CARTOGRÁFICAS

COR MAGENTA: Limites municipais por CENSAI (Censo 2010) e CENSO 2000
COR VERDE: Limites municipais por CENSAI (Censo 2010) e CENSO 2000

CONVENÇÕES TEMÁTICAS

Distrito	Identificação
Sub-Distrito	Identificação

LIMITES

intermunicipal (aprovado)

interdistrital (aprovado)

áreas especiais (aprovado)

Obs: Os limites municipais das folhas 1304104 e 1304105, representados de cor verde, estão desatualizados e devem ser desconsiderados.

MAPA MUNICIPAL

Escala: 1 : 250.000

Fonte: Sistema de Informações Geográficas do IBGE (SISGE) - 2010

Ministério do Planejamento, Orçamento e Gestão
Diretoria de Estatísticas Territoriais e Demográficas
Instituto Brasileiro de Geografia e Estatística

Distrito Federal		Estado	
Distrito	Sub-Distrito	Município	Distrito
		Tapauá	

Localização do município no Mapeamento Sistemático

Articulação dos Pontos do Mapa

Localização no Estado

ASPECTOS FÍSICOS

ASPECTOS DEMOGRÁFICOS

População	Área
População Urbana	População Rural
Densidade Demográfica	Índice de Desenvolvimento Humano

ASPECTOS ECONÔMICOS

Produto Interno Bruto	Índice de Desenvolvimento Humano
Índice de Desenvolvimento Humano	Índice de Desenvolvimento Humano

ASPECTOS SOCIAIS

Índice de Desenvolvimento Humano	Índice de Desenvolvimento Humano
Índice de Desenvolvimento Humano	Índice de Desenvolvimento Humano

ASPECTOS CULTURAIS

Índice de Desenvolvimento Humano	Índice de Desenvolvimento Humano
Índice de Desenvolvimento Humano	Índice de Desenvolvimento Humano