

**ELEMENTOS PLANIMÉTRICOS**

**CONVENÇÕES CARTOGRÁFICAS**

**ELEMENTOS ALTIMÉTRICOS**

**ELEMENTOS DE HIDROGRAFIA**

**ATUALIZAÇÕES CARTOGRÁFICAS**

COR MAGENTA - Lançamento em COR, não impressa de Símbolos  
COR VERDE - Lançamento aproximado sem compensação cartográfica

**Convenções Temáticas**

**Identificação**

**LIMITES**

**LIMITES**

OBS: Os limites provenientes das Telhas "nóvel" representadas na cor verde, desatualizadas e devem ser desconsideradas.

**MAPA MUNICIPAL ESTATÍSTICO**

**Escala: 1 : 250.000**

Sistema de Coordenadas Geográficas em Latitudes/Longitudes: 09°54'30" S - 64°13'00" W

Coordenadas Planas - Mercator UTM: 18Q UTM  
Origem do datum: WGS 84 - Datum: WGS 84 - UTM - UTM - UTM

Este produto integra a cartografia de bases municipais geradas em parceria com os municípios, a partir do trabalho de campo e de levantamento fotogramétrico realizado em 2008, 2009 e 2010, em parceria com o Instituto Brasileiro de Geografia e Estatística (IBGE), sob a coordenação do Instituto Brasileiro de Geografia e Estatística (IBGE).

**MINISTÉRIO DO PLANEJAMENTO, ORÇAMENTO E GESTÃO**

INSTITUTO BRASILEIRO DE GEOGRAFIA E ESTATÍSTICA

A DIRETORIA DE GEOGRAFIA, IGNÍFICA E GESTÃO DE TERRITÓRIOS  
do IBGE, em parceria com os municípios, elaborou este mapa.

At: Brasília, 18 de Maio de 2011.

Dir. Geral: Roberto de Sá Pereira

Dir. de Geografia: Roberto de Sá Pereira

Dir. de Geoprocessamento: Roberto de Sá Pereira

**GEOCODIGO**

UF	MUNICÍPIO	CEP	NOME
AM	TEFÉ	69200-000	TEFÉ

**Localização do município no Mapeamento Sistemático**

**Articulação das Partes do Mapa**

**Localização no Estado**

Fonte: Mapa Índice do Brasil - IBGE

**CRONOLOGIA**

EDICAO	DATA
2010	07/22/2011

Atualização: 07/22/2011

Consultar Metadados

**Tefé - AM**

**ASPECTOS FÍSICOS**

**ASPECTOS ECONÔMICOS**

**ASPECTOS SOCIAIS**

**ASPECTOS CULTURAIS**

**ASPECTOS AMBIENTAIS**

**ASPECTOS POLÍTICOS**

**ASPECTOS LEGAIS**

**ASPECTOS ADMINISTRATIVOS**

**ASPECTOS HISTÓRICOS**

**ASPECTOS DEMOGRÁFICOS**

**ASPECTOS EDUCACIONAIS**

**ASPECTOS SAUDÉ**

**ASPECTOS CULTURAIS**

**ASPECTOS AMBIENTAIS**

**ASPECTOS POLÍTICOS**

**ASPECTOS LEGAIS**

**ASPECTOS ADMINISTRATIVOS**

**ASPECTOS HISTÓRICOS**

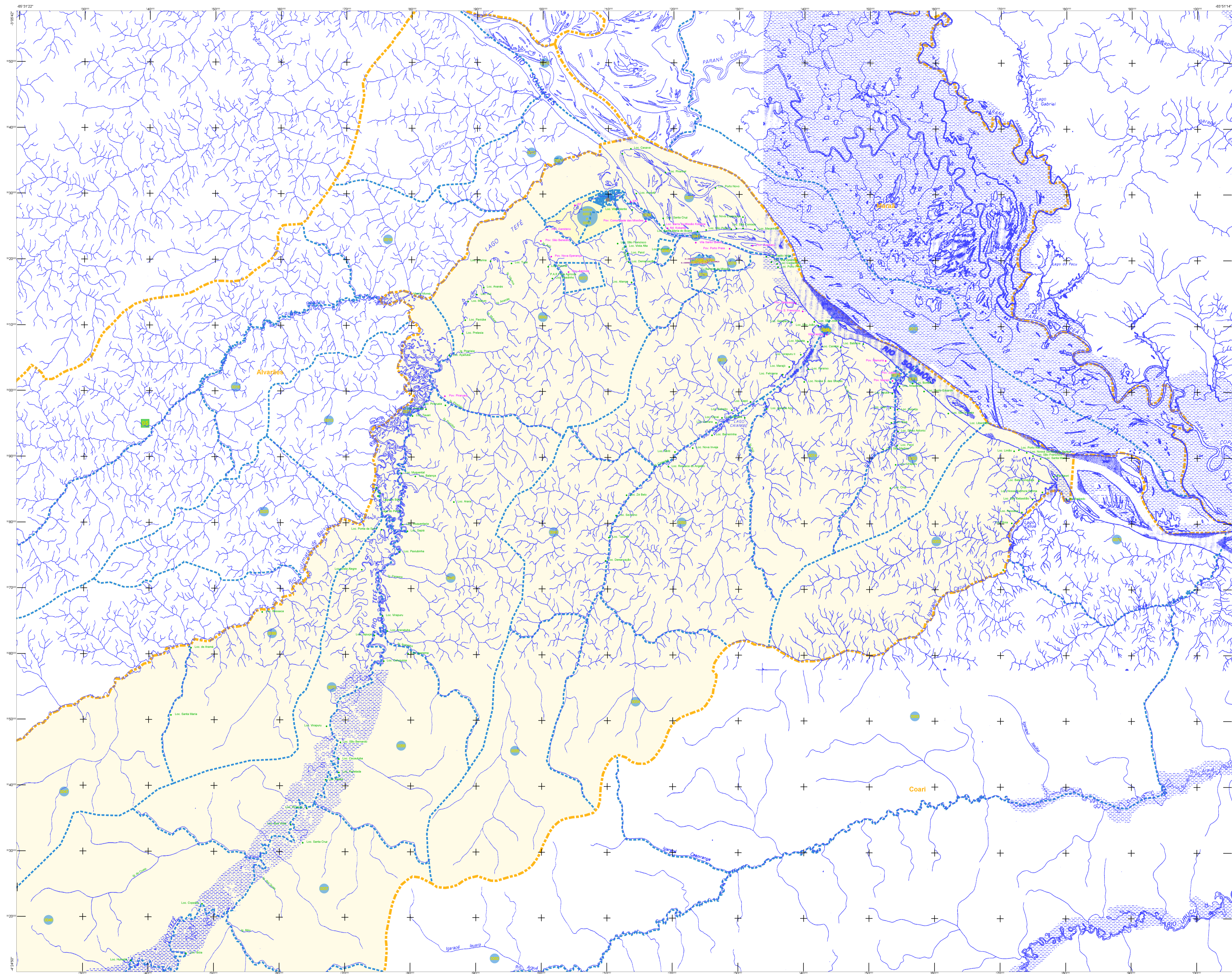
**ASPECTOS DEMOGRÁFICOS**

**ASPECTOS EDUCACIONAIS**

**ASPECTOS SAUDÉ**







**ELEMENTOS PLANIMÉTRICOS**

**CONVENÇÕES CARTOGRÁFICAS**

**ELEMENTOS ALTIMÉTRICOS**

**ELEMENTOS DE HIDROGRAFIA**

**ATUALIZAÇÕES CARTOGRÁFICAS**

COR MAGENTA - Lançamento em 01/01/2011  
COR VERDE - Lançamento em 01/01/2011

**Convenções Temáticas**

Limite: Distrital	Sub-Distrital	Sector Consistivo
Verde	Amarelo	Vermelho

**Identificação**

Distrito	Sub-Distrito	Sector Consistivo	Sector Urbano	Sector Urbano Agrícola Rural
Verde	Amarelo	Vermelho	Azul	Verde Claro

**LIMITES**

intencional  
interdistrital  
intermunicipal  
áreas especiais

OBS: Os limites provenientes das tabelas "relevo" representadas na cor verde foram atualizados e devem ser desconsiderados.

**MAPA MUNICIPAL ESTATÍSTICO**

Escala: 1 : 250.000

Ministério do Planejamento, Orçamento e Gestão  
Instituto Brasileiro de Geografia e Estatística  
Departamento de Geografia e Estatística

GEODOSÍGIO	PERÍODO	NOME
01/01/2011	01/01/2011	

**Localização do município no Mapeamento Sistemático**

**Atuação das Partes do Mapa**

**Localização no Estado**

Fonte: Mapa Índice do Brasil - IBGE

**CRONOLOGIA**

EDIÇÃO	2010
EDIÇÃO	07/22/2011
Atualização	Consultar Metadados

**Tefé - AM**

**ASPECTOS FÍSICOS**

Região: CENTRO AMAZONENSE

Município: TEFÉ

Área: 309903,54 km²

Altitude da Sede: 106 m

Coordenadas Geográficas: 03° 54' S, 64° 11' W

**INFORMAÇÕES**

Coordenação Técnica: Coordenação de Cartografia

Coordenação de Edições Técnicas: Coordenação de Edições Técnicas

Unidades Responsáveis do IBGE: Coordenação de Edições Técnicas

Coordenação: Centro de Documentação e Disseminação de Informação

CDM: 000