



ELEMENTOS PLANIMÉTRICOS

- Edifícios
- Igreja, Escola, Mina
- Molho de vento, Muro de água
- Campo de emergência, Farol
- Localidade
- Linha transmissora de energia
- Cerca
- Linha telefônica
- Rodovias
- auto-estrada
- pavimentada
- sem pavimentação
- sem pavimentação
- caminho carroçável
- trilho, caminho e picada
- prefeio de estrada, federal, estadual
- Ferrovias
- bitola larga
- bitola estreita

CONVENÇÕES CARTOGRÁFICAS

- ELEMENTOS ALTIMÉTRICOS**
 - Ponto trigonométrico, Referência de nível
 - Ponto astronômico, Ponto barométrico
 - Cota comprorada
 - Superfície deformada, Área
- ELEMENTOS DE HIDROGRAFIA**
 - Curso d'água intermitente
 - Lago ou lagoa intermitente
 - Terreno sujeito a inundação
 - Salina
 - Sapo ou ciliarino
 - Poço (água) Nascente
 - Rápido e cachoeira grandes
 - Rápido e cachoeira pequenas
 - Rochas submersas e a descoberto
 - Molhe e represa, terra e alvenaria
 - Ancoiros, Rio seco ou de alívio
 - Recife rochoso

CONVENÇÕES TEMÁTICAS

Limites	Distrito	Sub-Distrito	Sector	Sector Censitário
Limites internacionais				
Limites interestaduais				
Limites municipais				
Limites especiais				

MAPA MUNICIPAL ESTATÍSTICO

Identificação	Distrito	Sub-Distrito	Sector	Sector Censitário	Sector Urbano	Agglomerado Rural
01	02	03	04	05	06	07

LIMITES

- Limites internacionais
- Limites interestaduais
- Limites municipais
- Limites especiais

ESCALA

Escala: 1 : 100.000

Sistema de Coordenadas Geográficas em Latitudes/Longitudes - (SICG/2000)

Coordenadas Plano-Cilíndricas em UTM - (SICG/00)

Origem de coordenadas: UTM Equador Meridional - (00, 00)

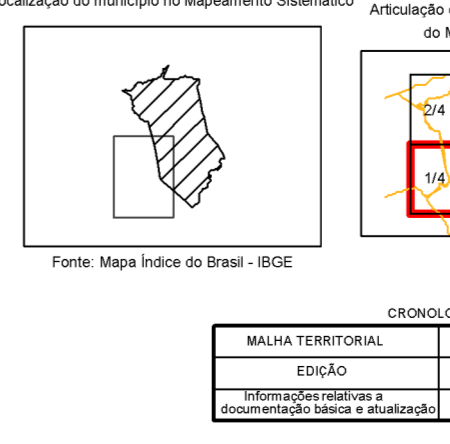
Projeção em conchas de 10.000 x 500 metros quadrados

Este produto resulta a partir de dados geográficos produzidos a partir de imagens de satélite, com o auxílio de técnicas de geoprocessamento e de sistemas de informação geográfica (SIG), com a utilização de imagens de satélite, com o auxílio de técnicas de geoprocessamento e de sistemas de informação geográfica (SIG).

CRONOLOGIA

Edição	Malha Territorial	Ano
7/2011	2010	2010

LOCALIZAÇÃO DO MUNICÍPIO NO Mapeamento Sistemático

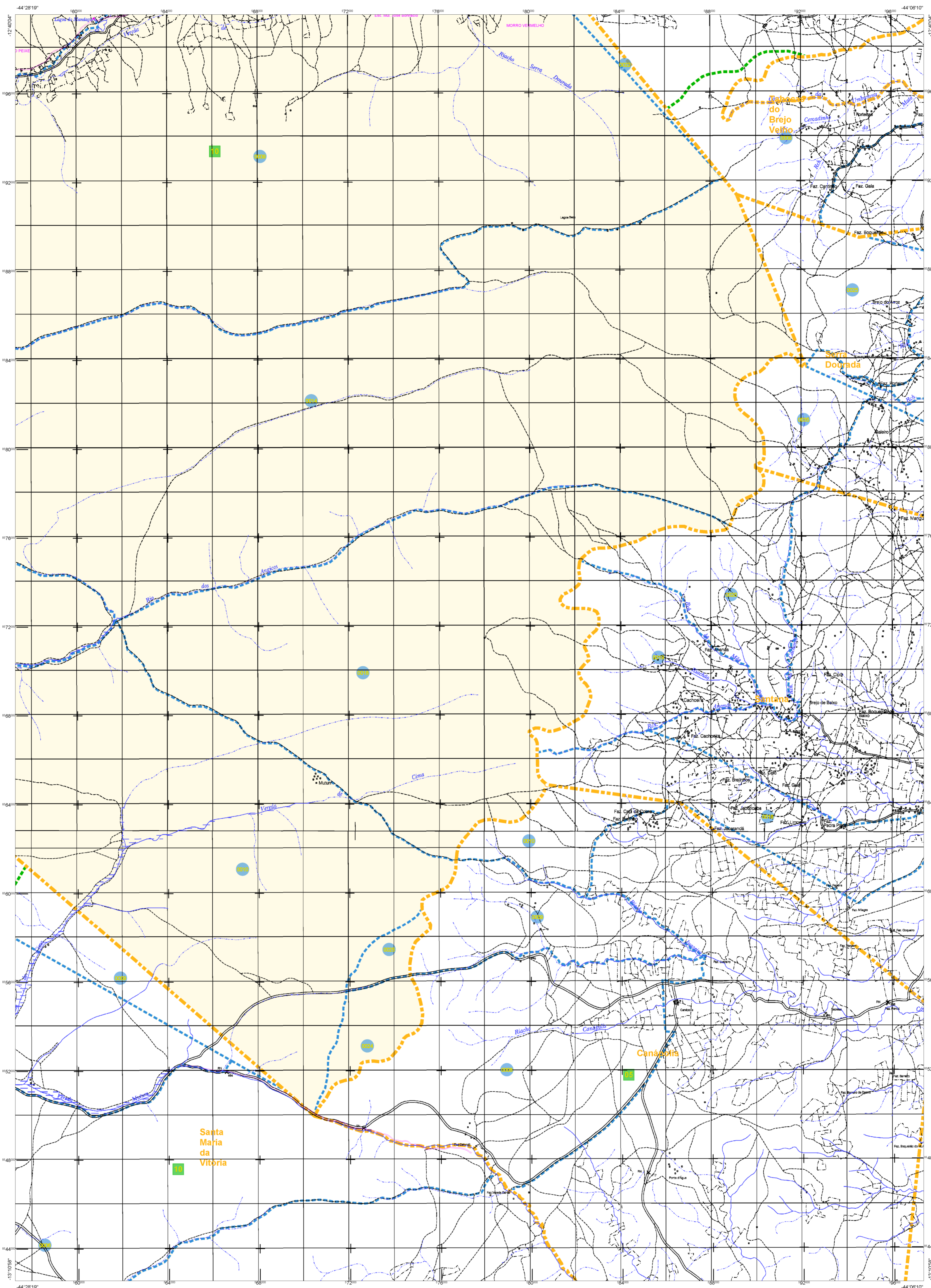


ASPECTOS FÍSICOS

Coordenação Geográfica	Coordenação Topográfica	Coordenação UTM
Latitude: -12,306	Latitude: -12,306	Latitude: -12,306
Longitude: -44,535	Longitude: -44,535	Longitude: -44,535

ASPECTOS FÍSICOS

Coordenação Geográfica	Coordenação Topográfica	Coordenação UTM
Latitude: -12,306	Latitude: -12,306	Latitude: -12,306
Longitude: -44,535	Longitude: -44,535	Longitude: -44,535



ELEMENTOS PLANIMÉTRICOS

- Edifícios
- Igreja, Escola, Mina
- Moinho de vento, Moinho de água
- Campo de emergência, Farol
- Localidade
- Linha transmissora de energia, Cerca
- Linha telefônica
- Rodovias
- auto-estrada
- pavimentada
- sem pavimentação
- caminho carrossível
- trilho, caminho e picada
- prefeio de estrada, federal, estadual
- Ferrovias
- bitola larga
- bitola estreita

CONVENÇÕES CARTOGRÁFICAS

- ELEMENTOS ALTIMÉTRICOS**
 - Ponto trigonométrico, Referência de nível
 - Ponto altimétrico, Ponto barométrico
 - Cota comprorada
 - Superfície deformada, Área
- ELEMENTOS DE HIDROGRAFIA**
 - Curso d'água intermitente
 - Lago ou lagoa intermitente
 - Terreno sujeito a inundação
 - Saiba
 - Silgo ou charco
 - Poço (água), Nascente
 - Rapidos e cachoeiras grandes
 - Rapidos e cachoeiras
 - Rochas submersas e a descoberto
 - Molhe e represa, terra e alvenaria
 - Ancondouro, Rio seco ou de aluvião
 - Recife rochoso

CONVENÇÕES TEMÁTICAS

Limites	Distrital	Sub-Distrital	Setor Censitário
Distrito	Sub-Distrito	Setor Rural	Setor Urbano Aglomerado Rural

MAPA MUNICIPAL ESTATÍSTICO

Escala: 1 : 100.000

Sistema de Coordenadas Geográficas em Latitudes/Longitudes - (SIRGAS2000)

Coordenadas Plano-Rectangulares em UTM - (SAD 83)

Origem de coordenadas: UTM Equador Meridional - (00° 00' 00" S)

Projeção em conchas de 10 000 x 60 000 metros

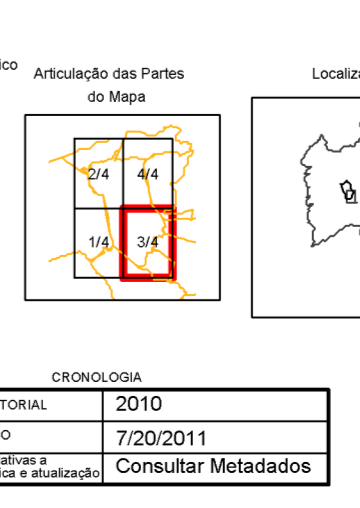
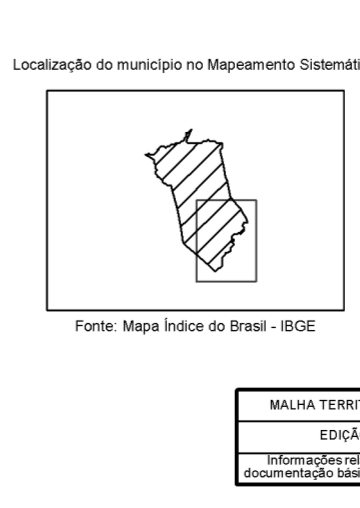
Este produto resulta a partir de dados geográficos produzidos a partir de imagens de satélite, a partir de planilhas de localização geográfica produzidas pelo IBGE, CIBGE e outros, em conjunto com o trabalho de campo realizado pelo IBGE, com auxílio profissional de diversas fontes, sob supervisão direta de planejadores e cartógrafos especializados.

MINISTÉRIO DO PLANEJAMENTO, ORÇAMENTO E GESTÃO
INSTITUTO BRASILEIRO DE GEOGRAFIA E ESTATÍSTICA

DIRETORIA DE GEODÉSIA, AGUARDIA E SERVIÇOS DE COORDENAÇÃO DE MAPAS E ATUALIZAÇÃO CARTOGRÁFICA

AV. Brasil, 15.571 - Favela da Lapa
Rio de Janeiro - RJ - CEP: 22.251-900

Geocódigo	Nome
2902500	Baianópolis



Baianópolis - BA

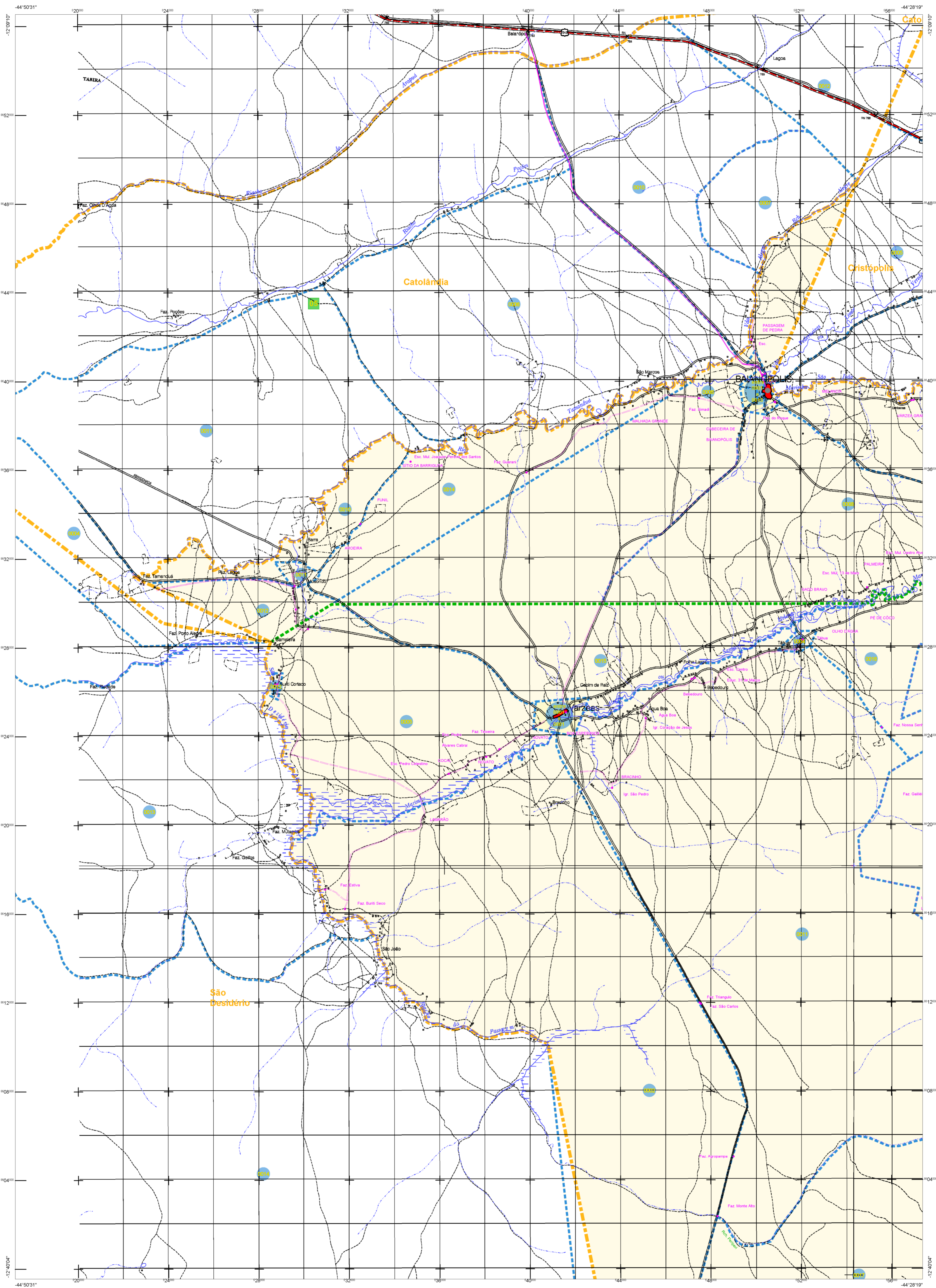
ASPECTOS FÍSICOS

Instalação	ESTRUTURA CESTE BAIANO
Instalação	PROJEÇÃO
Instalação	MANEIRAS
Altitude da Sede	Área
Latitude - 12.306	E
Longitude - 44.535	W
	LC
	45

IMPLEMENTAÇÃO

Coordenação Técnica	COORDENADOR
Coordenação de Cartografia	COORDENADOR
Coordenação de Tratamento	COORDENADOR
Coordenação de Produção	COORDENADOR
Coordenação de Edição	COORDENADOR
Coordenação de Diagramação	COORDENADOR
Coordenação de Impressão	COORDENADOR

Obs: Os limites provenientes das fontes raster, representados na cor verde, foram atualizados e devem ser desconsiderados.



ELEMENTOS PLANIMÉTRICOS

- Edifícios
- Igreja, Escola, Mina
- Moinho de vento, Moinho de água
- Campo de emergência, Farol
- Localidade
- Linha transmissora de energia, Cerca
- Linha telefônica
- Rodovias
- auto-estrada
- pavimentada
- sem pavimentação
- caminho carrossável
- trilho, caminho e picada
- prefeio de estrada, federal, estadual
- Ferrovias
- bitola larga
- bitola estreita

CONVENÇÕES CARTOGRÁFICAS

- ELEMENTOS ALTIMÉTRICOS**
 - Ponto topográfico, Referência de nível
 - Ponto altimétrico, Referência barométrica
 - Cota comprorada
 - Superfície deformada, Área
- ELEMENTOS DE HIDROGRAFIA**
 - Curso d'água intermitente
 - Lago ou lagoa intermitente
 - Strogo ou ciliar
 - Terrão sujeito a inundação
 - Saiba
 - Strogo ou ciliar
 - Poço (água), Nascente
 - Rápido e cachoeira grandes
 - Rápido e cachoeira pequenas
 - Rochas submersas e a descoberto
 - Molhe e represa, terra e alvenaria
 - Arco de pedra, Rio seco ou de aluvião
 - Recife rochoso
- REALIZAÇÕES CARTOGRÁFICAS**
 - COR MAGENTA - Levantamento por GPS e/ou Imagens de Satélite
 - COR VERDE - Levantamento por GPS e/ou Imagens de Satélite

CONVENÇÕES TEMÁTICAS

Identificação	Sub-Distrito	Sector Rural	Sector Urbano	Agropecuária Rural
01	02	03	04	05

LIMITES

- internacional
- intermunicipal
- áreas especiais

MAPA MUNICIPAL ESTATÍSTICO

Escala: 1:100.000

Sistema de Coordenadas Geográficas em Latitudes/Longitudes - (SIRGAS2000)

Coordenadas Planas - Proj. UTM - Datum - SAD 69

Origem do datum: 1748, Equador Meridional - WGS (GEO_MG)

Projeção em coordenadas de 10.000 x 500 metros quadrados

Este produto foi gerado a partir de dados levantados por meio de imagens de satélite, a partir de pontos de controle de precisão fornecidos pelo IBGE, com o auxílio de pontos de controle de precisão fornecidos pelo IBGE, com o auxílio de pontos de controle de precisão fornecidos pelo IBGE.

MINISTÉRIO DO PLANEJAMENTO, ORÇAMENTO E GESTÃO

INSTITUTO BRASILEIRO DE GEOGRAFIA E ESTATÍSTICA

DIRETORIA DE GEODÉSIA, AERONÁUTICA E GEOPORTUGUÊS

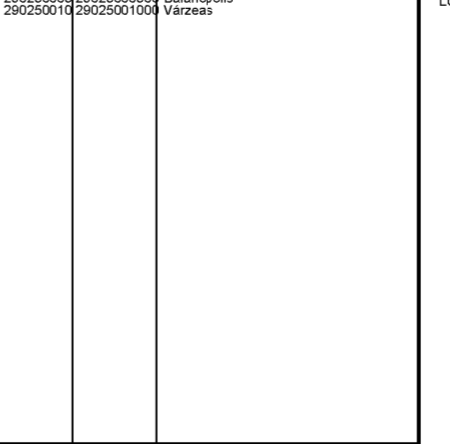
AV. Brasil, 15.571 - Favela de Luz

Brasília - DF - CEP: 70.151-905

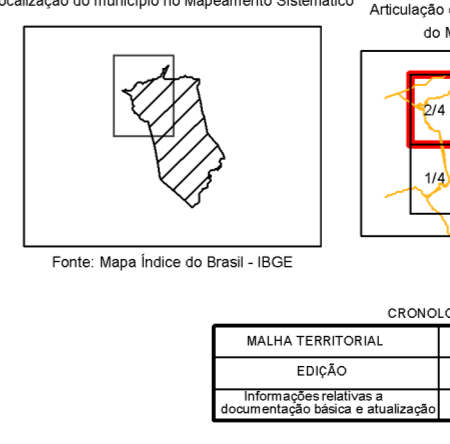
Localização do município no Mapeamento Sistemático

Geocódiço	Nome
2902500	Baianópolis

Articulação das Partes do Mapa



Localização no Estado



ASPECTOS FÍSICOS

Baianópolis - BA	
Extensão Territorial	Área
Altitude da Sede	m
Latitude	S
Longitude	W

CRONOLOGIA

Edição	Data
2010	7/20/2011

Fonte: Mapa Índice do Brasil - IBGE

Consultar Metadados



ELEMENTOS PLANIMÉTRICOS

- Edifícios
- Igreja, Escola, Mina
- Moinho de vento, Moinho de água
- Campo de emergência, Farol
- Localidade
- Linha transmissora de energia
- Cerca
- Linha telefônica
- Rodovias
- auto-estrada
- pavimentada
- sem pavimentação
- caminho carrossável
- trilho, caminho e picada
- prefeio de estrada, federal, estadual
- Ferrovias
- bitola larga
- bitola estreita

CONVENÇÕES CARTOGRÁFICAS

- ELEMENTOS ALTIMÉTRICOS**
 - Ponto trigonométrico, Referência de nível
 - Ponto altimétrico, Ponto barométrico
 - Cota comprovada
 - Superfície deformada, Área
- ELEMENTOS DE HIDROGRAFIA**
 - Curso d'água intermitente
 - Lago ou lagoa intermitente
 - Terreno sujeito a inundação
 - Saiba
 - Sapo ou catarata
 - Poço (água), Nascente
 - Rapido e cachoeira grandes
 - Rapido e cachoeira pequenas
 - Rapido e cataratas
 - Rocha submersa e a descoberto
 - Molde e represa, terra e alvenaria
 - Ancondouro, Rio seco ou de aluvião
 - Recife rochoso

CONVENÇÕES TEMÁTICAS

- Límites:
 - Distrito
 - Sub-Distrito
 - Setor Censitário
- Identificação:
 - Distrito
 - Sub-Distrito
 - Setor Rural
 - Setor Urbano Aglomerado Rural

LIMITES

- internacional
- intermunicipal
- áreas especiais

MAPA MUNICIPAL ESTATÍSTICO

Escala: 1 : 100.000

Sistema de Coordenadas Geográficas em Latitudes/Longitudes - (SIRGAS2000)

Coordenadas Planas - Projéctivas em UTM - (SIRGAS2000)

Origem de coordenadas: UTM Equador Meridional - (SIRGAS2000)

Projeção em coordenadas de 10.000 x 500 metros quadrados

Este produto foi gerado a partir de dados cartográficos produzidos pelo IBGE, a partir de dados de campo e de imagens de satélite, e de dados de campo e de imagens de satélite, e de dados de campo e de imagens de satélite.

MINISTÉRIO DO PLANEJAMENTO, ORÇAMENTO E GESTÃO

INSTITUTO BRASILEIRO DE GEOGRAFIA E ESTATÍSTICA

DIRETORIA DE GEODÉSIA, AERONÁUTICA E ORÇAMENTO

DEPARTAMENTO DE GEODÉSIA

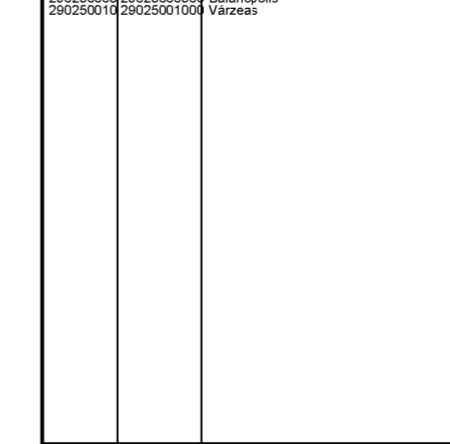
AV. Brasil, 15.571 - Fone: 51.071 - Fone de Luxo: 0800-0738999

BRASIL - 2010

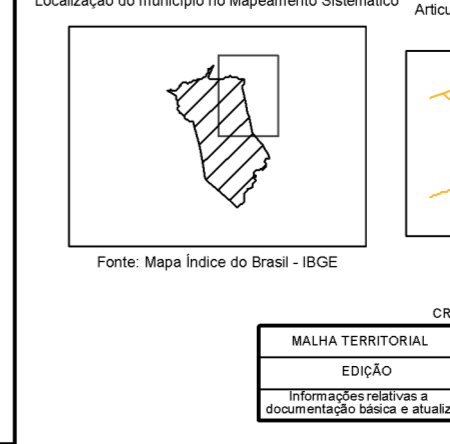
Localização do município no Mapeamento Sistemático



Articulação das Partes do Mapa



Localização no Estado



ASPECTOS FÍSICOS

Baianópolis - BA	
Região	ESTRUTURA COSTEIRA BAIANA
Município	BAIANÓPOLIS
Localidade	BAIANÓPOLIS
Altitude da Sede	12.306 m
Latitude	-12.530° S
Longitude	-44.535° W
Implimentação: Coordenação Técnica: IBGE Coordenação de Cartografia: IBGE Coordenação de Tratamento de Dados: IBGE Coordenação de Produção: IBGE Sistema Cartográfico: IBGE Fonte de Documentação e Disseminação da Informação: IBGE	

Malha Territorial

Malha Territorial	2010
Edição	7/2011
Documentação básica e atualizada	Consultar Metadados