

ELEMENTOS PLANIMÉTRICOS

Edificações
Igreja, Círculo, Mina
Moinho de vento, Moinho de água
Campo de emergência, Parol
Localidades

Linhas transmissoras de energia, Cerca
Linha telefônica

Rodovias
auto-estrada
pavimentação
sem pavimentação
sem pavimentação
caminho carroçável
trilho, caminho e picada
perfilso de estrada, federal, estadual
Ferroviária
bóia briga
bóia escura

CONVENÇÕES CARTOGRÁFICAS

ATUALIZAÇÕES CARTOGRÁFICAS
COR MAGENTA - Levantamento por GPS e/ou imagens de Satélites
COR VERDE - Levantamento apoiado em cartografia cartográfica

ELEMENTOS ALTIMÉTRICOS

Perfil trigonométrico, Referência de nível
Ponto astronômico, Ponto barométrico
Cota comprovada
Superfície deformada, Área

ELEMENTOS DE HIDROGRAFIA

Curso d'água intermitente
Lago ou lagoa intermitente
Terreno sujeito a inundação, Salina
Brisa ou pântano
Foz (água), Nascente
Rápidos e cachoeiras grandes
Rápidos e cachoeiras
Rocha submersa e a descoberto
Moine e represa, terra e alvenaria
Arcoaberto, No seco ou de alívio
Recife rochoso

Convenções Temáticas

Limites: Distrito	Sub-Distrito	Setor Censitário
Identificação: Distrito	Sub-Distrito	Setor Urbano
Identificação: Distrito	Setor Rural	Agglomerado Rural

LIMITES

informacional
municipal
intermunicipal
áreas especiais

OBS: Os limites provenientes das fontes coloridas representadas na cor verde estão desatualizados e devem ser desconsiderados.

MAPA MUNICIPAL ESTATÍSTICO

Escala: 1 : 100.000

Ministério do Planejamento, Orçamento e Gestão
IBGE - INSTITUTO BRASILEIRO DE GEOGRAFIA E ESTATÍSTICA

Divisão Público-Administrativa		UF	Nome
2904407	2904407001	BA	Brejolândia

Localização do município no Mapeamento Sistemático

Articulação das Partes do Mapa

Localização no Estado

Fonte: Mapa Índice do Brasil - IBGE

CRONOLOGIA

Malha Territorial	2010
Edição	7/19/2011
Atualização	Consultar Metadados

Brejolândia - BA

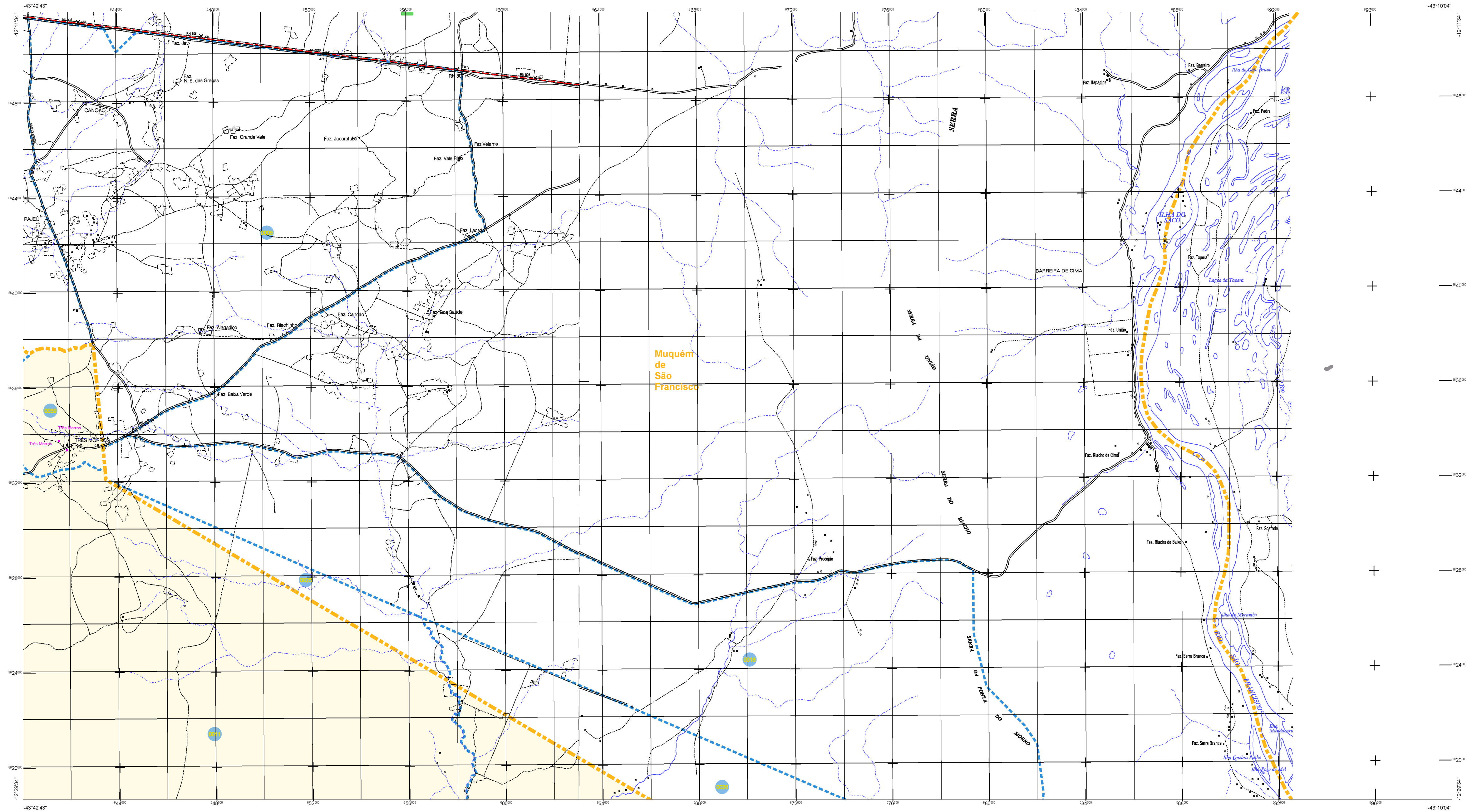
ASPECTOS FÍSICOS

Região: EXTREMO OESTE BAIANO
Mesorregião: COTEGIPE

Área da Sede	Área
LatITUDE: -12,483	E
Longitude: -43,906	W
	45

IMPLEMENTAÇÃO

Coordenação Geral	CCAR
Coordenação Técnica	CEFE
Coordenação de Estatística Territorial	CEFE
Unidades Produtoras	Unidades Produtoras do IBGE
Elaboração	Centro de Documentação e Disseminação de Informação
CCO	



ELEMENTOS PLANIMÉTRICOS

Edificações

- Igreja, Escola, Mina
- Moinho de vento, Moinho de água
- Campo de emergência, Parol
- Localidades
- Linha transmissora de energia, Cerca
- Linha telefônica
- Rodovias: auto-estrada, pavimentação, sem pavimentação, sem pavimentação, pista, caminho e picada, pedregulho de estrada, federal, estadual
- Ferrovias: bitola larga, bitola estreita

ELEMENTOS ALTIMÉTRICOS

- Rio: trigonométrico, Referência de nível
- Ponto astronômico, Ponto barométrico
- Cota comprovada
- Superfície deformada, Área

ELEMENTOS DE HIDROGRAFIA

- Curso d'água intermitente
- Lago ou lagoa intermitente
- Terrão sujeito a inundação, Salina
- Brinjo ou pântano
- Floça (água), Nascente
- Rapto e cataratas grandes
- Rapto e cataratas
- Rocha submersa e a descoberto
- Molhe e represa, terra e alvenaria
- Ancoradouro, No seco ou de alívio
- Recife rochoso

ATUALIZAÇÕES CARTOGRÁFICAS

COR MAGENTA - Levantamento por GPS e/ou imagens de Satélites
COR VERDE - Levantamento a partir de cartografia cartográfica

Convenções Temáticas

Limites: Distrital	Sub-Distrital	Setor Censitário
Identificação: Distrito	Sub-Distrito	Setor Rural / Setor Urbano / Aglomerado Rural

LIMITES

- Informacional
- Intestadual
- Intermunicipal
- Áreas especiais

OBS: Os limites provenientes das fontes acima representadas na cor verde estão desatualizados e devem ser desconsiderados.

MAPA MUNICIPAL ESTATÍSTICO

Escala: 1 : 100.000

Ministério do Planejamento, Orçamento e Gestão
IBGE - INSTITUTO BRASILEIRO DE GEOGRAFIA E ESTATÍSTICA

Divisão Público-Administrativa		UNIDADE	NOME
ESTADO	BAYANOS	2904407	Brejolândia

Localização do município no Mapeamento Sistemático

Articulação das Partes do Mapa

Localização no Estado

Fonte: Mapa Índice do Brasil - IBGE

CRONOLOGIA

MALHA TERRITORIAL	2010
EDIÇÃO	7/19/2011
Última atualização	Consultar Metadados

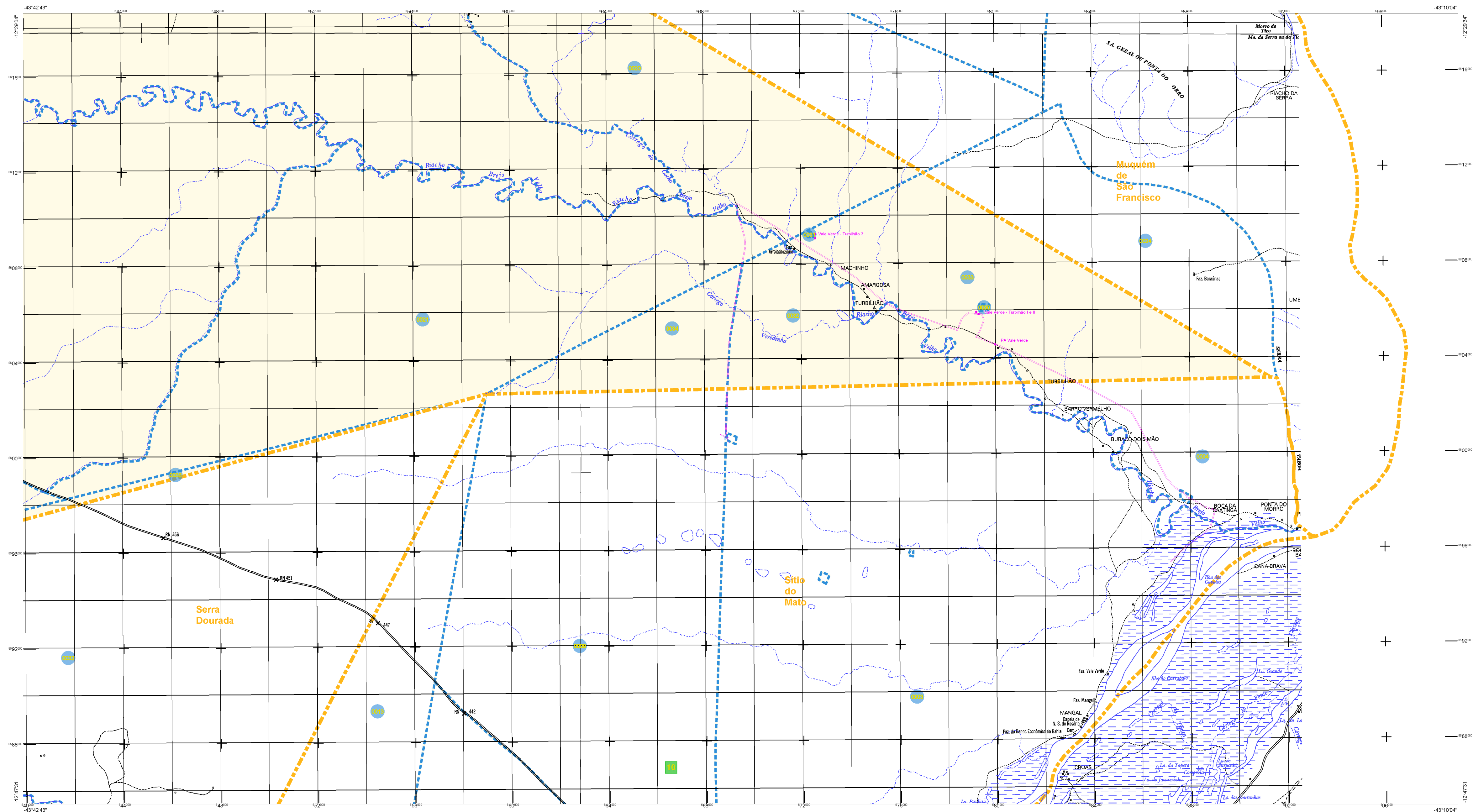
Brejolândia - BA

ASPECTOS FÍSICOS

Região: EXTREMO OESTE BAIANO
COTICÓDIGO: []
Área da Sede: []
Área: []
Latitude: -12,483 E
Longitude: -43,906 W

IMPLEMENTAÇÃO

Coordenação Geral	CCAR
Coordenação Técnica	CEFE
Unidades Executoras	IBGE
Elaboração	CEFE
Centro de Documentação e Disseminação de Informação	CCDI



ELEMENTOS PLANIMÉTRICOS

Edifícios
Igreja, Sacada, Mira
Moinho de vento, Moinho de água
Campo de emergência, Parol
Localidades
Linha transmissora de energia, Cerca
Linha telefônica
Rodovias
auto-estrada
pavimentada
sem pavimentação
sem pavimentação
caminho carroçável
trilho, caminho e picada
perfil de estrada, federal, estadual
Ferrovias
bitola larga
bitola estreita

ELEMENTOS ALTIMÉTRICOS

Rioveio trigonométrico, Referência de nível
Ponto astronômico, Ponto barométrico
Cota comprovada
Superfície deformada, Área
ELEVAMENTO DE HIDROGRAFIA
Curso d'água intermitente
Lago ou lagoa intermitente
Terreno sujeito a inundação, Salina
Briça ou pântano
Flecha (água), Nascente
Rápidos e cachoeiras grandes
Rápidos e cachoeiras
Rocha submersa e a descoberto
Moine e represa, terra e alvenaria
Arcoaberto, No seco ou de alívio
Recife rochoso

ATUALIZAÇÕES CARTOGRÁFICAS
COR MAGENTA - Levantamento por GPS e/ou imagens de Satélites
COR VERDE - Levantamento apoiado em cartografia geográfica

CONVENÇÕES CARTOGRÁFICAS

Convenções Temáticas

Limites: Distrital	Sub-Distrital	Setor Censitário
Identificação: Distrito	Sub-Distrito	Setor Urbano / Setor Rural / Aglomeração Rural

LIMITES

Informacional
intermunicipal
intermunicipal
áreas especiais

OBS: Os limites provenientes das fontes refer. representadas na cor verde estão desatualizados e devem ser desconsiderados.

MAPA MUNICIPAL ESTATÍSTICO

Escala: 1 : 100.000

Sistema de Coordenadas Geográficas em Lat/Lon: UTM - SPT022300
Coordenadas Planas: UTM - SPT022300
Origem das coordenadas: UTM - SPT022300 - 1960-45
Altitude em contornos de 10, 500 e 500 m respectivamente.

Este produto integra o conjunto de dados resultante do projeto de mapeamento sistemático, a partir da junção dos dados do Mapeamento Sistemático Brasileiro produzido pelo IBGE, com os dados de mapeamento de nível municipal produzidos pelo IBGE, com atualização permanente de dados e fontes, com o objetivo de produzir um produto atualizado e consistente de mapeamento estatístico.

MINISTÉRIO DO PLANEJAMENTO, ORÇAMENTO E GESTÃO
INSTITUTO BRASILEIRO DE GEOGRAFIA E ESTATÍSTICA
DIRETORIA DE INSCRIÇÃO, CADASTRO E GESTÃO DE INFORMÁTICA
Setor de Mapeamento Estatístico
Rua de Janeiro II - CEP 21.241-010
Rio de Janeiro - RJ

Divisão Público-Administrativa		UF	Nome
2904407	2904407000	BA	Brejolândia

Localização do município no Mapeamento Sistemático

Articulação dos Partes do Mapa

Localização no Estado

Fonte: Mapa Índice do Brasil - IBGE

CRONOLOGIA

MALHA TERRITORIAL	2010
EDIÇÃO	7/19/2011
Última atualização	Consultar Metadados

Brejolândia - BA

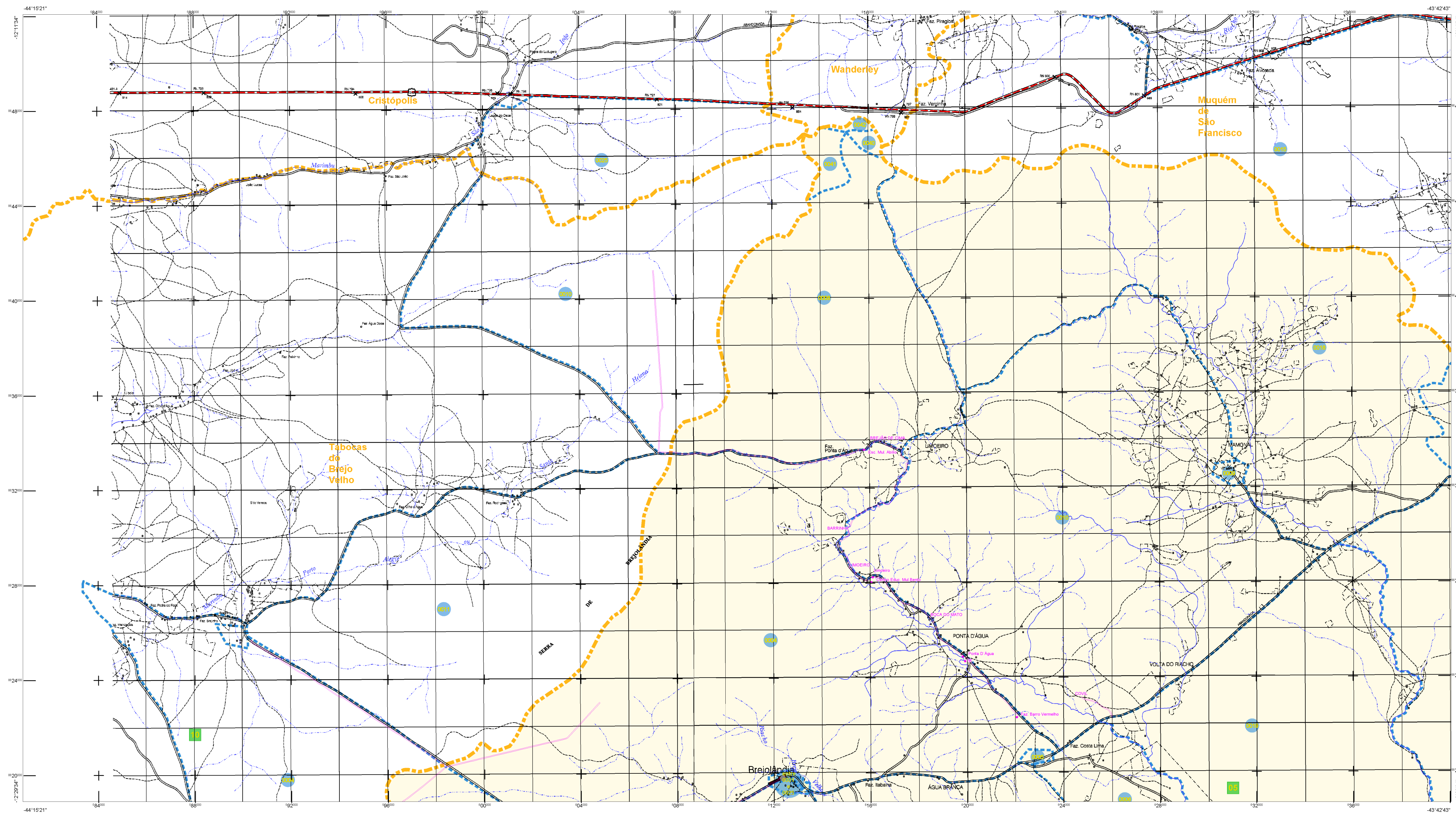
ASPECTOS FÍSICOS

Região: EXTREMO OESTE BAIANO
Mesorregião: COTEGIPE

Área da Sede	Área
Latitudes - 12 483	E
Longitudes - 43 500	N
	45

IMPLEMENTAÇÃO

Coordenação Geral	CCAR
Coordenação de Cartografia	
Coordenação Técnica	CEFE
Coordenação de Estatística Territorial	
Unidades Produtoras	
Unidades Executoras do IBGE	
Elaboração	
Centro de Documentação e Disseminação de Informação	CCDI



ELEMENTOS PLANIMÉTRICOS

Edifícios, Igreja, Sítio, Mina, Campo de emergência, Parol, Localidades, Linha transmissora de energia, Cerca, Rodovias, auto-estrada, pavimentação, sem pavimentação, caminho carroçável, trilha, caminho e picada, trilhas de estrada, federal, estadual, Ferrovias, bóia briga, bóia esgoto.

CONVENÇÕES CARTOGRÁFICAS

ELEMENTOS ALTIMÉTRICOS

Perfil topográfico, Referência de nível, Ponto astronômico, Ponto barométrico, Cota comprovada, Superfície deformada, Área.

ELEMENTOS DE HIDROGRAFIA

Curso d'água intermitente, Lago ou lagoa intermitente, Terreno sujeito a inundação, Salina, Brejo ou pântano, Poço (águas), Nascente, Rápidos e cachoeiras grandes, Rápidos e cachoeiras pequenas, Rochas submersas e a descoberto, Molhe e represa, terra e alvenaria, Açougueiro, No seco ou de alívio, Recife rochoso.

ATUALIZAÇÕES CARTOGRÁFICAS

COR MAGENTA - Levantamento por GPS e/ou imagens de Satélites
COR VERDE - Levantamento a partir de cartografia cartográfica

Convenções Temáticas

Limites: Distrital	Sub-Distrital	Setor Censitário
Identificação: Distrito	Sub-Distrito	Sector Rural
Sector Urbano	Agglomerado Rural	

LIMITES

Informacional, Interdistrital, Inter municipal, Áreas especiais.

OBS: Os limites provenientes das fontes acima representadas na cor preta estão desatualizados e devem ser desconsiderados.

MAPA MUNICIPAL ESTATÍSTICO

Escala: 1 : 100.000

Índice de Coordenadas Geográficas em Lat/Long (WGS84): 15°04'23" S - 43°42'45" W
Coordenadas Planas (Sistema de Referência Geocêntrico do Brasil - SIRGAS 2011): 980 420 000
Origem das coordenadas UTM: Espaço e Meridiano: 18Q U
Amplitude as coordenadas de 10 000 a 500 m respectivamente.

Este produto cartográfico é resultado de dados levantados durante o Censo Demográfico 2010, a partir da junção dos dados do Mapeamento Sistemático Brasileiro produzido pelo IBGE, com os dados de limites territoriais do Estado da Bahia produzidos pelo IBGE, com atualização proveniente de dados locais, com o objetivo de garantir a precisão e a integridade da cartografia e da informação estatística.

MINISTÉRIO DO PLANEJAMENTO, ORÇAMENTO E GESTÃO
INSTITUTO BRASILEIRO DE GEOGRAFIA E ESTATÍSTICA
Avenida das Nações Unidas, s/n - Parque de Esportes
Brasília - DF - Brasil - CEP: 70150-900
Rio de Janeiro - RJ - CEP: 21141-031

Divisão Político-Administrativa		NOME	
UNIDADE	CODIGO	UNIDADE	CODIGO
ESTADO	290440700	Bahia	29
MUNICÍPIO	290440700	Brejolândia	2904407

Localização do município no Mapeamento Sistemático

Articulação das Partes do Mapa

Localização no Estado

Fonte: Mapa Índice do Brasil - IBGE

CRONOLOGIA

MALHA TERRITORIAL	2010
EDIÇÃO	7/19/2011
REVISÃO TÉCNICA	Consultar Metadados

ASPECTOS FÍSICOS

Região: EXTREMO OESTE BAIANO
Mesorregião: COTEGIPE

Altitude da Sede	Área
Coordenadas Geográficas	Coordenadas Planas
Latitude: -12,483	Longitude: -43,906
Altitude da Sede	Área
Coordenadas Geográficas	Coordenadas Planas
Latitude: -12,483	Longitude: -43,906

IMPLEMENTAÇÃO

Coordenação Geral	CCAR
Coordenação de Estatística Territorial	CETE
Unidades Produtoras	Unidades Produtoras do IBGE
Elaboração	Centro de Documentação e Disseminação de Informação
CCO	

Brejolândia - BA

IBGE