

ELEMENTOS PLANIMÉTRICOS

CONVENÇÕES CARTOGRÁFICAS

ELEMENTOS ALTIMÉTRICOS

ELEMENTOS DE HIDROGRAFIA

LIMITES

ATUALIZAÇÕES CARTOGRÁFICAS

Obs: Os limites provenientes das Telhas "redes" representadas na cor verde foram atualizados e devem ser desconsiderados.

CONVENÇÕES TEMÁTICAS

Distrito	Sub-Distrito	Setor Censitário	Setor Urbano

LIMITES

- internacional
- estadual
- intermunicipal
- áreas especiais

MAPA MUNICIPAL ESTATÍSTICO

Escala: 1 : 100 000

Ministério do Planejamento, Orçamento e Gestão
Instituto Brasileiro de Geografia e Estatística
A Diretoria de Geodésia, Informações e Gestão de Dados
Elaborado em maio de 2011. Para mais informações consulte o IBGE.

GEOCODIGO		NOME	
UF	MUNICÍPIO	CEP	Nome
UF	MUNICÍPIO	CEP	Nome

Localização do município no Mapeamento Sistemático

Atuação das Partes do Mapa

Localização no Estado

CRONOLOGIA

Malha Territorial	2010
Edição	7/19/2011
Atualização	Consultar Metadados

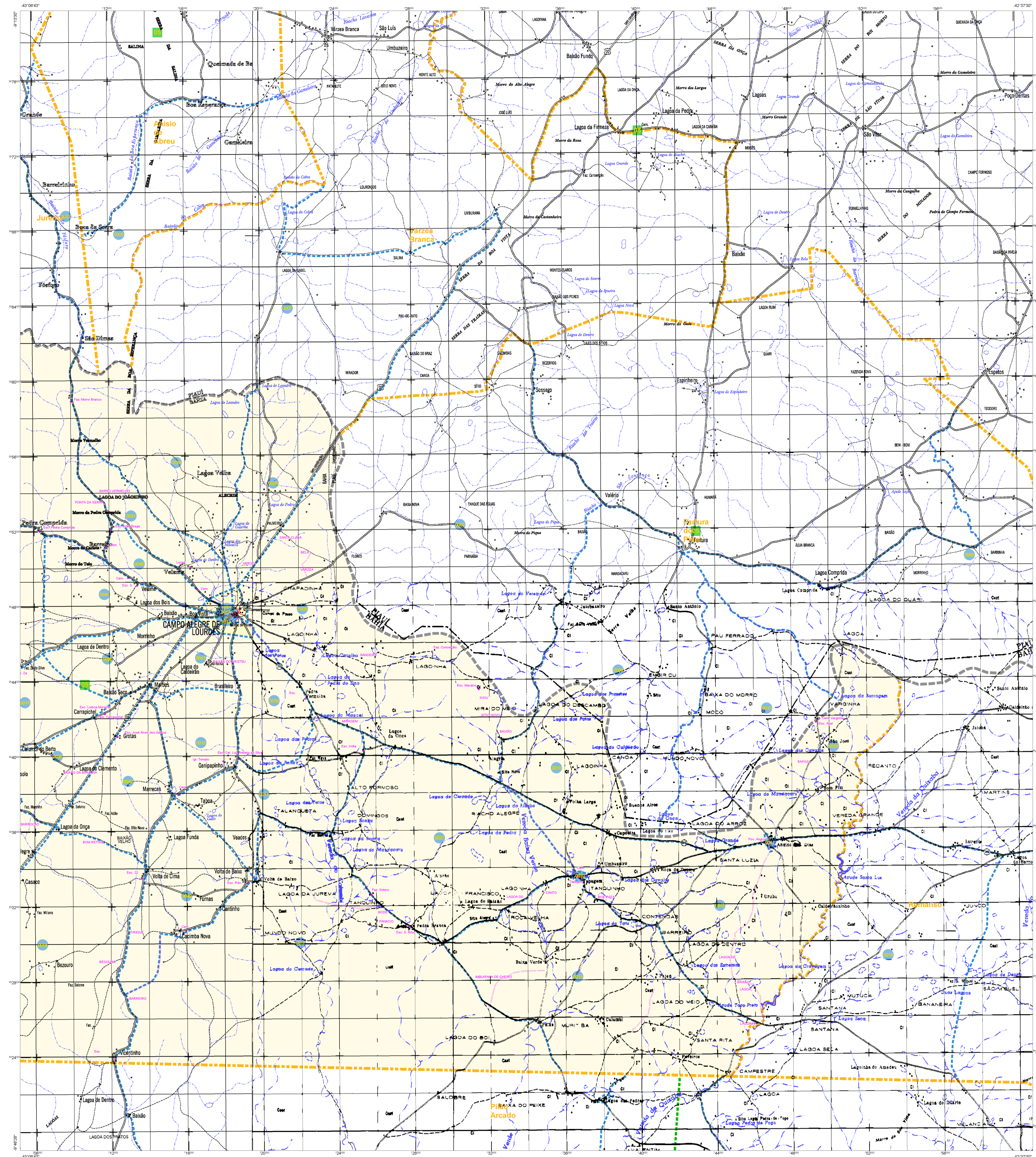
Campo Alegre de Lourdes - BA

ASPECTOS FÍSICOS

Relevação: VALE SÃO FRANCISCANO DA BAHIA
Município: JUAZEIRO
Área: _____
Altitude da Sede: _____
Coordenadas Geográficas: Lat: -9.516, Lon: -52.429

INFORMAÇÕES

Coordenação Técnica: _____
Coordenação de Cartografia: _____
Coordenação de Edições Técnicas: _____
Coordenação de Produção: _____
Unidades Responsáveis do IBGE: _____
Elaboração: _____
Centro de Documentação e Disseminação de Informação: _____



ELEMENTOS PLANIMÉTRICOS

- Edifícios
- Uzina, Escola, Mica
- Monumento, Monumento de água
- Campo de energia, Fuso
- Localidades
- Linhas de transmissão de energia, Canal
- Linhas telefônicas
- Rodovias
- Jardins, parques
- Parques
- Sítios históricos
- Estações ferroviárias
- Estações de trem, metrô
- Estações de metrô

CONVENÇÕES CARTOGRÁFICAS

ATUALIZAÇÕES CARTOGRÁFICAS

CSH MAGENTA - Lançamento dos CQR e atualização de Símbolos

CSH VERDE - Lançamento dos CQR e atualização de Símbolos

ELEMENTOS ALTIMÉTRICOS

- Ponto topográfico, Referência de nível
- Ponto altimétrico, Referência horizontal
- Cota comparativa
- Superfície deformada, Água

ELEMENTOS DE HIDROGRAFIA

- Canoa, Chão alagado
- Lago, Lagoa, Represa
- Terreno aquático inundado, Sítio
- Bonito, Oca
- Foz, Represa, Taboas
- Represa, Canal, Represa
- Represa, Canal, Represa
- Represa, Canal, Represa
- Represa, Canal, Represa
- Represa, Canal, Represa
- Represa, Canal, Represa

CONVENÇÕES TEMÁTICAS

Identificação
Distrito
Sub-Distrito
Sector Censitário

LIMITES

- internacional
- estatal
- intermunicipal
- áreas especiais

MAPA MUNICIPAL ESTATÍSTICO

Escala: 1 : 100 000

Sistema de Coordenadas Geográficas em Unidades Geográficas: UTM (1983) 2003
 Datum: Sertão - Referência em UTM (1983) 2003
 Origem do datum: UTM (1983) 2003
 Unidades de medida: metros
 Escala: 1:100.000
 O mapa foi elaborado a partir dos dados fornecidos pelos órgãos competentes, sendo de responsabilidade do IBGE a sua precisão, em conformidade com as normas técnicas vigentes em vigor.

MINISTÉRIO DO PLANEJAMENTO, ORÇAMENTO E GESTÃO
 INSTITUTO BRASILEIRO DE GEOGRAFIA E ESTATÍSTICA
 A Diretoria de Geografia, Urbanismo e Gestão
 elaborou o mapa em conformidade com as normas técnicas vigentes em vigor.
 At. - Brasil, 1971. Ponta de Luz
 At. - Brasil, 1971. Ponta de Luz

GEOCODIGO			NOME		
Geocodificação			Nome		
Nome			Nome		

Localização do município no Mapeamento Sistemático

Atuação das Partes do Mapa

Localização no Estado

CRONOLOGIA

EDIÇÃO	2010
7/19/2011	
Consultar Metadados	

Campo Alegre de Lourdes - BA

ASPECTOS FÍSICOS

Município: VALE SÃO FRANCISCANO DA BAHIA

Município: JUAZEIRO

Área: 71842,84 km²

Altitude da Sede: 45 m

Coordenadas Geográficas: Latitude -05.516 Longitude -43.011

INFORMAÇÕES

Coordenação Técnica: Coordenação de Cartografia

Coordenação de Produto: Coordenação de Sistemas Terrestres

Coordenação de Qualidade: Coordenação de Qualidade

Coordenação de Produção: Unidades Regionais do IBGE

Coordenação: Centro de Documentação e Disseminação de Informação

Coordenação de Qualidade: CDB