

ELEMENTOS PLANIMÉTRICOS

CONVENÇÕES CARTOGRÁFICAS

ELEMENTOS ALTIMÉTRICOS

ELEMENTOS DE HIDROGRAFIA

ATUALIZAÇÕES CARTOGRÁFICAS

COR MAGENTA - Lançamento em 01/01/2011
COR VERDE - Lançamento aproximado sem comparação cartográfica

Convenções Temáticas

Identificação

LIMITES

Áreas especiais

OBS: Os limites provenientes das fontes "nadar" representadas na cor verde estão desatualizados e devem ser desconsiderados.

MAPA MUNICIPAL ESTATÍSTICO

Escala: 1 : 100 000

Ministério do Planejamento, Orçamento e Gestão
Instituto Brasileiro de Geografia e Estatística
A Diretoria de Geografia, Estatística e Informação
Elaborado em 18/07/2011, com base no Censo de 2010

GEOCODIGO		NOME	
MUNICÍPIO	CEP	UF	PAÍS
2907202	45100000	BA	BR

Localização do município no Mapeamento Sistemático

Atuação das Partes do Mapa

Localização no Estado

CRONOLOGIA

EDIÇÃO	7/9/2011
REVISÃO	Consultar Metadados

Casa Nova - BA

ASPECTOS FÍSICOS

Localização

Coordenadas Geográficas

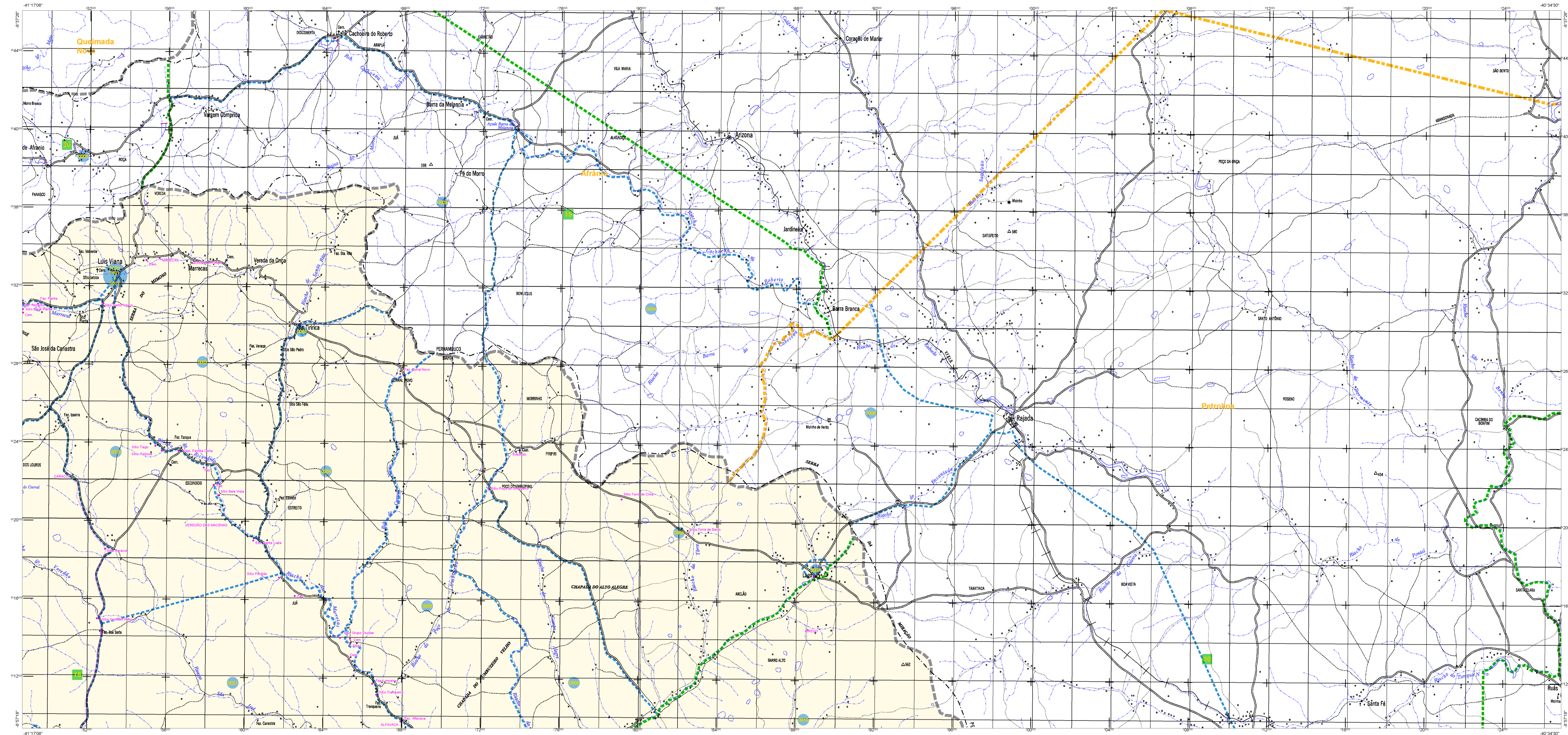
Coordenadas UTM

Coordenadas Geográficas

Coordenadas UTM

Coordenadas Geográficas

Coordenadas UTM



ELEMENTOS PLANIMÉTRICOS

CONVENÇÕES CARTOGRÁFICAS

ELEMENTOS ALTIMÉTRICOS

ELEMENTOS DE HIDROGRAFIA

ATUALIZAÇÕES CARTOGRÁFICAS

COR MAGENTA - Lançamento em 01/01/2011
COR VERDE - Lançamento aproximado sem compensação cartográfica

Convenções Temáticas

Identificação

LIMITES

Áreas especiais

OBS: Os limites provenientes das fontes "nóvel" representadas na cor verde estão desatualizados e devem ser desconsiderados.

MAPA MUNICIPAL ESTATÍSTICO

Escala: 1 : 100 000

Sistema de Coordenadas Geográficas em Unidades Geográficas: UTM (SAD 84)
Coordenadas Planas: Mercator Universal UTM (SAD 84)
Origem do datum geográfico: Córrego Alegre (Brasil) - 1956 - 10
Datum geográfico: Córrego Alegre (Brasil) - 1956 - 10
Datum plano: Universal Transversal Mercator (SAD 84)

Este produto integra a coleção de mapas municipais gerados de forma automática a partir de dados de fontes de informação geográfica e estatística disponibilizadas pelo IBGE. O IBGE e o usuário, em qualquer caso, não se responsabilizam por danos ou prejuízos decorrentes do uso indevido ou incorreto dos dados aqui disponibilizados.

MINISTÉRIO DO PLANEJAMENTO, ORÇAMENTO E GESTÃO
INSTITUTO BRASILEIRO DE GEOGRAFIA E ESTATÍSTICA
A DIRETORIA DE GEOGRAFIA organiza e publica as cartografias de base de dados geográficos e estatísticos.
At. Brasília, 18/11/2011. Paulo de Lacerda de Azevedo (DIRETOR DE GEOGRAFIA)

MUNICÍPIO		NOME	
2907202	2907202000	Casa Nova	
2907202	2907202001	Quimada Nova	
2907202	2907202002	Vila Nova	
2907202	2907202003	Ilha de São Francisco	
2907202	2907202004	Ilha de São Francisco	

Localização do município no Mapeamento Sistemático

Atuação das Partes do Mapa

Localização no Estado

Fonte: Mapa Índice do Brasil - IBGE

CRONOLOGIA

MALHA TERRITORIAL	2010
EDIÇÃO	7/19/2011
Terminologia utilizada e documentação técnica e atualizada	Consultar Metadados

Casa Nova - BA

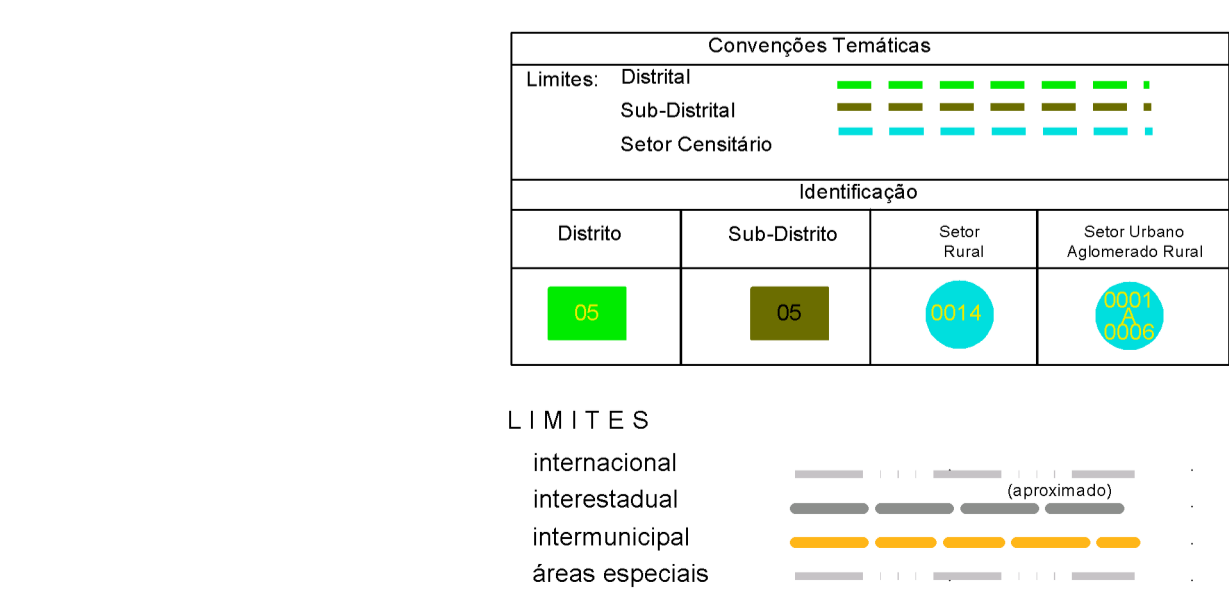
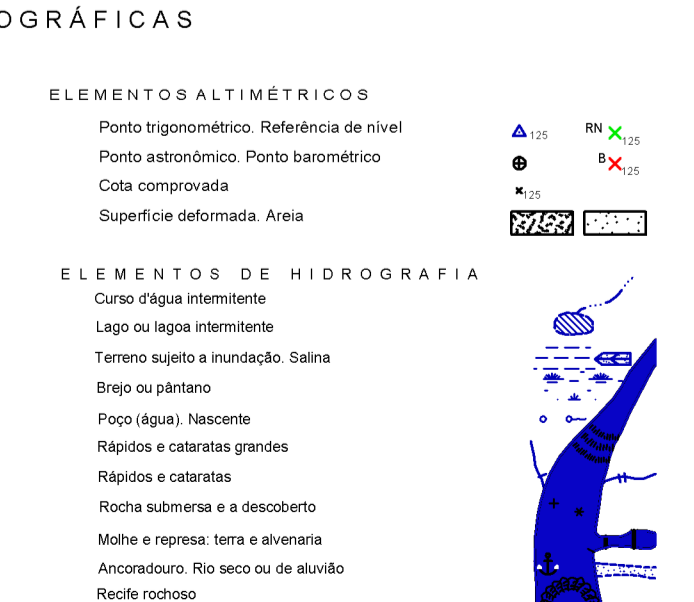
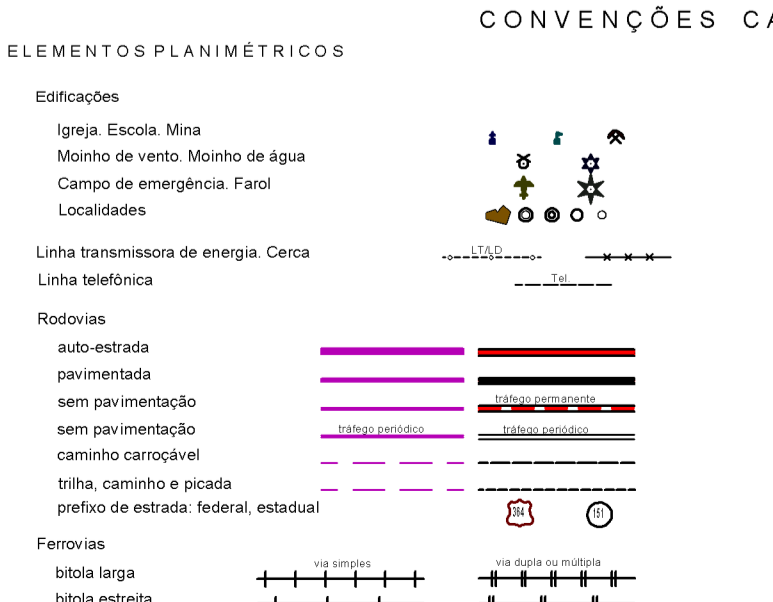
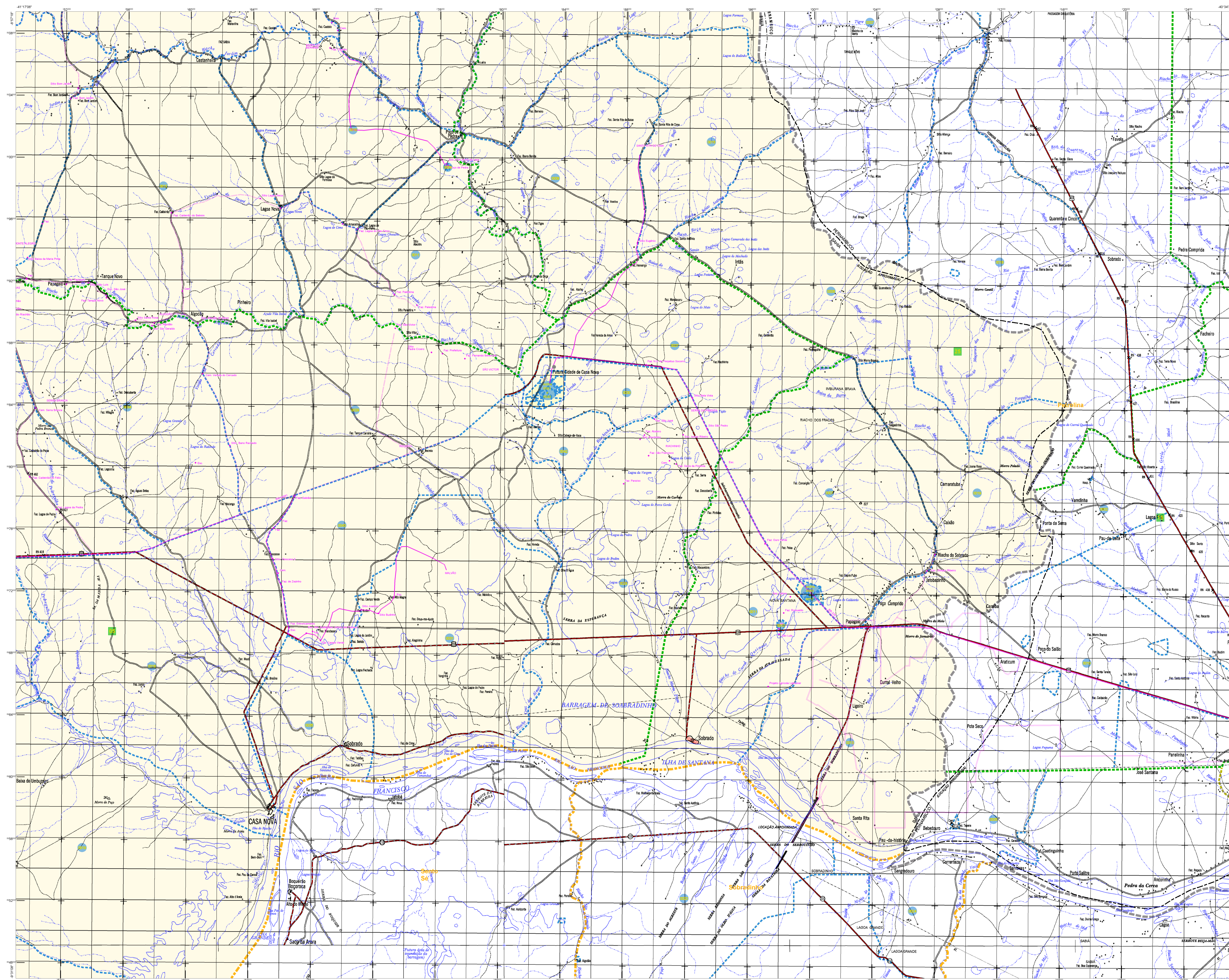
ASPECTOS FÍSICOS

Relevação: VALE SÃO FRANCISCANO DA BAHIA
Município: JUAZEIRO

Altitude da Sede: Área
Coordenadas Geográficas: UTM
Latitude: -8.162
Longitude: -48.971

IMPLEMENTAÇÃO

Coordenação Técnica: Coordenação de Cartografia
Coordenação de Estatísticas Territoriais: CTE
Coordenação de Estatísticas Demográficas: CDE
Coordenação de Estatísticas de Saúde: CSE
Coordenação de Estatísticas de Educação: CE
Coordenação de Estatísticas de Trabalho e Rendimento: CER

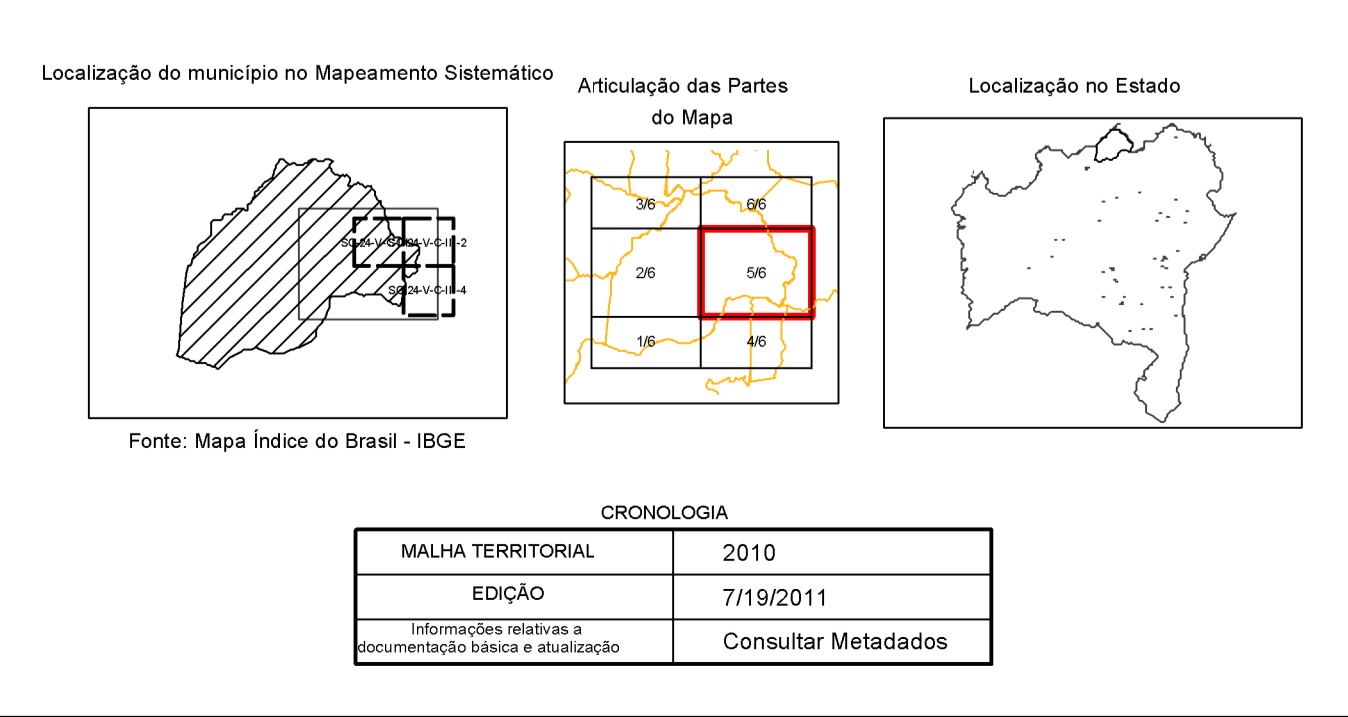


MAPA MUNICIPAL ESTATÍSTICO

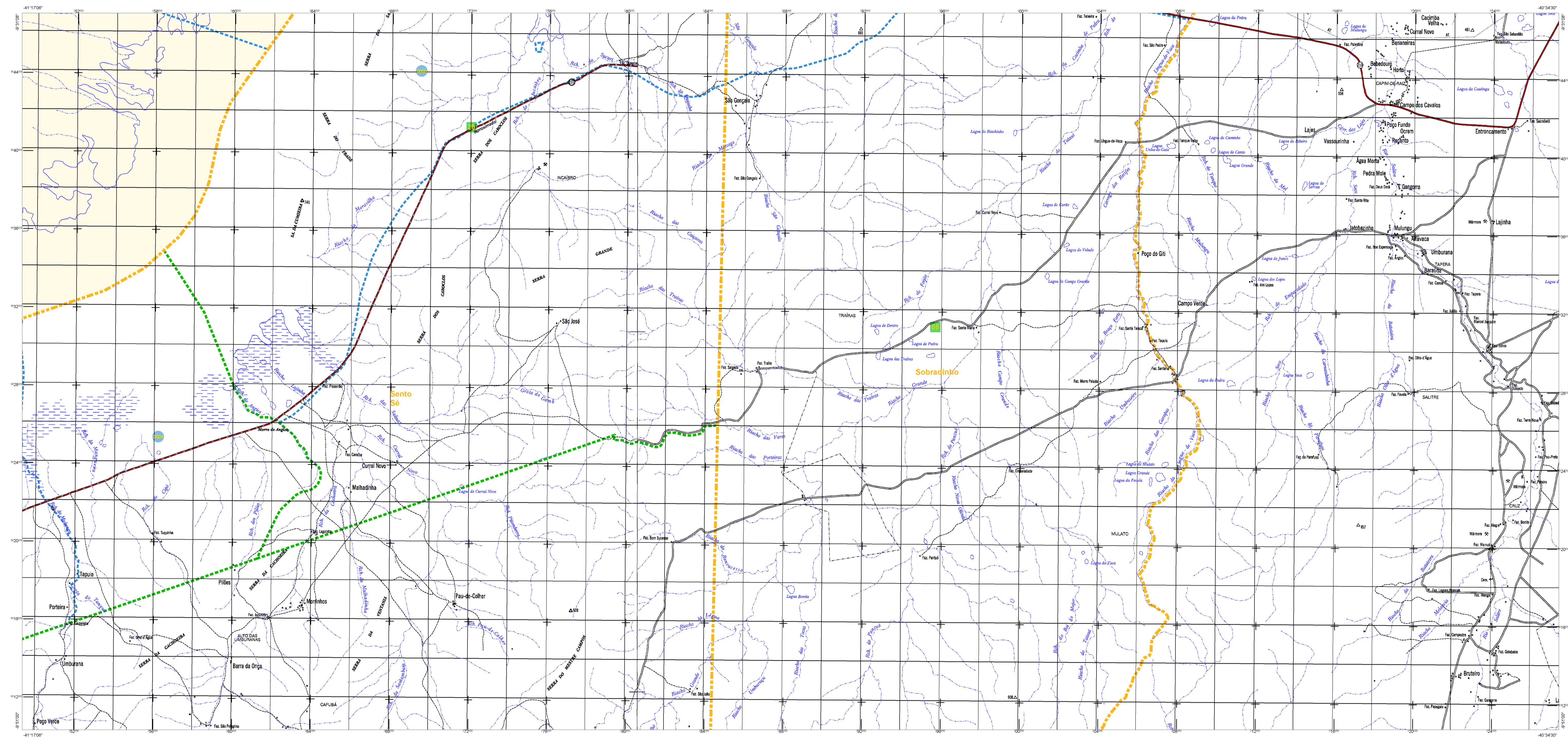
Escala: 1 : 100 000

Ministério do Planejamento, Orçamento e Gestão. Instituto Brasileiro de Geografia e Estatística. IBGE. 2010. Mapa Municipal Estatístico de Casa Nova - BA.

Table with columns: GEOCODIGO, NOME, and other identifiers for municipalities. Includes entries for Casa Nova and Sobradinho.



Metadata table with fields: Aspectos Físicos, Aspectos Sociais, Aspectos Econômicos, Aspectos Políticos, Aspectos Culturais, Aspectos Ambientais, Aspectos Demográficos, Aspectos Históricos, Aspectos Geográficos, Aspectos Urbanísticos, Aspectos Administrativos, Aspectos Jurídicos, Aspectos Científicos, Aspectos Tecnológicos, Aspectos Científicos, Aspectos Tecnológicos.



ELEMENTOS PLANIMÉTRICOS

- Estações
- Uzina
- Estação Mta
- Monte de vento
- Estação de água
- Campo de energia
- Faço
- Localidade
- Linhas de transmissão de energia
- Canal
- Linhas telefônicas
- Rodovias
- Autoestrada
- avenida
- rodovia
- avenida
- rodovia
- avenida
- rodovia
- avenida

CONVENÇÕES CARTOGRÁFICAS

ELEMENTOS ALTIMÉTRICOS

- Ponto topográfico
- Referência de nível
- Ponto altimétrico
- Rede altimétrica
- Cota contornada
- Superfície deformada
- Árvore
- Monte
- Monte
- Monte
- Monte
- Monte

ELEMENTOS DE HIDROGRAFIA

- Canal
- Canal
- Canal
- Canal
- Canal
- Canal
- Canal
- Canal
- Canal
- Canal

ATUALIZAÇÕES CARTOGRÁFICAS

COB MAGENTA - Lançamento em 08/05/2011, imagem de Satélite
COR VERDE - Lançamento aproximado sem comparação cartográfica

CONVENÇÕES TEMÁTICAS

Limite: Distrital, Sub-Distrital, Setor Costeiro, Superfície deformada, Área.

Identificação	Distrito	Sub-Distrito	Setor	Setor Urbano

LIMITES

- intencional
- intermunicipal
- áreas especiais

MAPA MUNICIPAL ESTATÍSTICO

ESCALA: 1 : 100 000

Sistema de Coordenadas Geográficas em UTM (Projeto: 29SAA) 2011
Coordenadas Planas - Mercator: UTM - Datum: S56
Origem da projeção: -52° 50' 00" W e 9° 59' 00" S
Fuso Horário: UTC - 03:00
Escala horizontal: 1 : 100 000,000
Escala vertical: 1 : 100 000,000

Este produto integra a cadeia de mapas municipais produzida pelo IBGE em parceria com as Secretarias de Planejamento, Urbanismo e Gestão dos Municípios e com o apoio do Conselho Nacional de Estatística e Geografia (CONEG).
O IBGE, SSB e o CNEG, em parceria com o IBGE, realizaram a elaboração e a revisão dos mapas.
O IBGE, SSB e o CNEG, em parceria com o IBGE, realizaram a elaboração e a revisão dos mapas.

MINISTÉRIO DO PLANEJAMENTO, ORÇAMENTO E GESTÃO
SECRETARIA DE PLANEJAMENTO, URBANISMO E GESTÃO
DIRETORIA DE GEOGRAFIA ESTATÍSTICA E GESTÃO DO TERRITÓRIO
A DIBGE-GE, em parceria com o IBGE, realizou a elaboração e a revisão dos mapas.
A DIBGE-GE, em parceria com o IBGE, realizou a elaboração e a revisão dos mapas.

MAPA MUNICIPAL ESTATÍSTICO

ESCALA: 1 : 100 000

Sistema de Coordenadas Geográficas em UTM (Projeto: 29SAA) 2011
Coordenadas Planas - Mercator: UTM - Datum: S56
Origem da projeção: -52° 50' 00" W e 9° 59' 00" S
Fuso Horário: UTC - 03:00
Escala horizontal: 1 : 100 000,000
Escala vertical: 1 : 100 000,000

Este produto integra a cadeia de mapas municipais produzida pelo IBGE em parceria com as Secretarias de Planejamento, Urbanismo e Gestão dos Municípios e com o apoio do Conselho Nacional de Estatística e Geografia (CONEG).
O IBGE, SSB e o CNEG, em parceria com o IBGE, realizaram a elaboração e a revisão dos mapas.
O IBGE, SSB e o CNEG, em parceria com o IBGE, realizaram a elaboração e a revisão dos mapas.

MINISTÉRIO DO PLANEJAMENTO, ORÇAMENTO E GESTÃO
SECRETARIA DE PLANEJAMENTO, URBANISMO E GESTÃO
DIRETORIA DE GEOGRAFIA ESTATÍSTICA E GESTÃO DO TERRITÓRIO
A DIBGE-GE, em parceria com o IBGE, realizou a elaboração e a revisão dos mapas.
A DIBGE-GE, em parceria com o IBGE, realizou a elaboração e a revisão dos mapas.

CODIGO	NOME
0000000	Distrito
0000000	Sub-Distrito
0000000	Setor
0000000	Setor Urbano
0000000	Área Especial

Localização do município no Mapeamento Sistemático

Atuação das Partes do Mapa

Localização no Estado

CRONOLOGIA

EDIÇÃO	2010
EDIÇÃO	7/9/2011
Atualização	Consultar Metadados

ASPECTOS FÍSICOS

MUNICIPALIZAÇÃO

ASPECTOS FÍSICOS

Município	VALE SÃO FRANCISCANO DA BAHIA
Município	JUAZEIRO
Altitude da Sede	Área
Latitude	-8 16' 2"
Longitude	-45 37' 1"

COORDENADAS GEOGRÁFICAS

Coordenadas Geográficas
Coordenadas Planas
Coordenadas de São José Terrestre
Coordenadas UTM
Unidades Escalas de IBGE
Atualização
Carta de Conservação e Desenvolvimento do Território

COD

Casa Nova - BA

ASPECTOS FÍSICOS

MUNICIPALIZAÇÃO

ASPECTOS FÍSICOS

Município	VALE SÃO FRANCISCANO DA BAHIA
Município	JUAZEIRO
Altitude da Sede	Área
Latitude	-8 16' 2"
Longitude	-45 37' 1"

COORDENADAS GEOGRÁFICAS

Coordenadas Geográficas
Coordenadas Planas
Coordenadas de São José Terrestre
Coordenadas UTM
Unidades Escalas de IBGE
Atualização
Carta de Conservação e Desenvolvimento do Território

COD

