

**ELEMENTOS PLANIMÉTRICOS**

**CONVENÇÕES CARTOGRÁFICAS**

**ELEMENTOS ALTIMÉTRICOS**

**ELEMENTOS DE HIDROGRAFIA**

**ATUALIZAÇÕES CARTOGRÁFICAS**

COR MAGENTA - Lançamento em 01/01/2011  
COR VERDE - Lançamento em 01/01/2011

**Convenções Temáticas**

**Identificação**

**LIMITES**

**Áreas especiais**

OBS: Os limites provenientes das fontes "rester" representadas na cor verde estão desatualizados e devem ser desconsiderados.

**MAPA MUNICIPAL ESTATÍSTICO**

**Escala: 1 : 100 000**

Sistema de Coordenadas Geográficas em Latitudes e Longitudes: 2011  
Coordenadas Planas - Referência ao UTM - Datum  
Origem do datum: 000 000 000 000 - UTM - 18S - 45  
Projeção: UTM  
Escala: 1:100.000

Este produto integra a cadeia de mapas municipais gerada de forma automática a partir de dados de limites e hidrografia disponibilizados pelo IBGE em 2011 e cartas, em formato raster, obtidas a partir do SIBRA do IBGE, que possibilita a produção de mapas temáticos, sendo este o primeiro passo da produção e atualização dos mapas cartográficos.

**MINISTÉRIO DO PLANEJAMENTO, ORÇAMENTO E GESTÃO**  
SECRETARIA DE POLÍTICAS E ADMINISTRAÇÃO  
DIRETORIA DE GEOGRAFIA, INFORMATICA E GESTÃO DE BANCOS DE DADOS  
BRASÍLIA, 18/11/2011. Págs. 01 de 01

GEOGRÁFICO		NOME	
UF	MUNICÍPIO	UF	MUNICÍPIO
BA	COCOS	BA	COCOS

**Localização do município no Mapeamento Sistemático**

**Atuação das Partes do Mapa**

**Localização no Estado**

Fonte: Mapa Índice do Brasil - IBGE

**CRONOLOGIA**

Malha Territorial	2010
Edição	7/19/2011
Revisão	Consultar Metadados

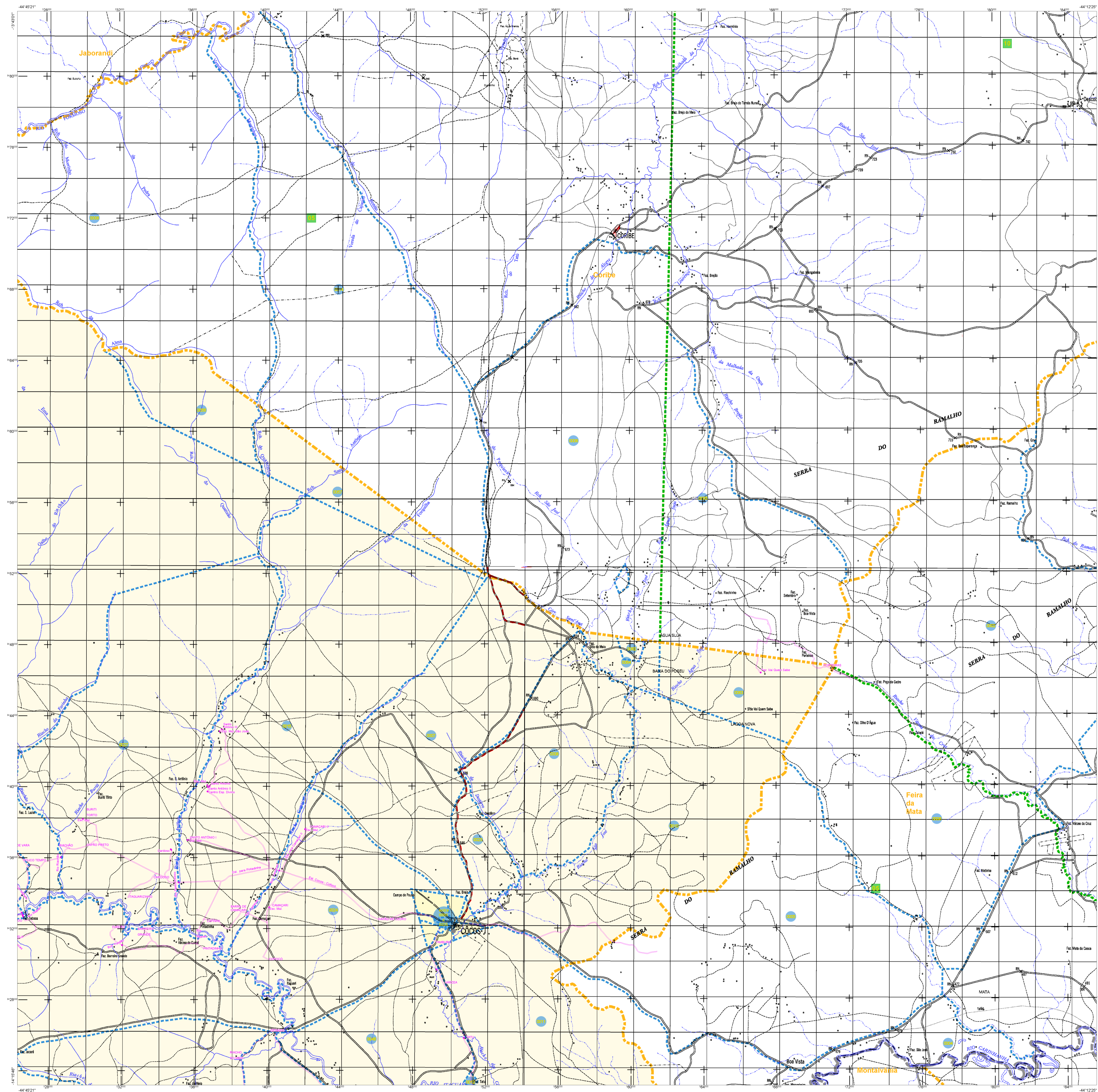
**Cocos - BA**

**ASPECTOS FÍSICOS**

Região: EXTREMO OESTE BAIANO  
Município: SANTA MARIA DA VITÓRIA  
Altitude da Sede: Área: COORDENADAS UTM  
Latitude: -14.154 S  
Longitude: -44.534 W

**INFORMAÇÕES**

Coordenação Técnica: Coordenação de Cartografia  
Coordenação de Estatística e Geografia: Coordenação de Estatística e Geografia  
Coordenação de Estatística e Geografia: Coordenação de Estatística e Geografia  
Coordenação de Estatística e Geografia: Coordenação de Estatística e Geografia



**ELEMENTOS PLANIMÉTRICOS**

**CONVENÇÕES CARTOGRÁFICAS**

**ELEMENTOS ALTIMÉTRICOS**

**ELEMENTOS DE HIDROGRAFIA**

**ATUALIZAÇÕES CARTOGRÁFICAS**

CSM MAGENTA - Lançamento em 01/01/2011  
COR VERDE - Lançamento aproximado sem compensação cartográfica

**CONVENÇÕES TEMÁTICAS**

**IDENTIFICAÇÃO**

**LIMITES**

**ÁREAS ESPECIAIS**

OBS: Os limites provenientes das fontes "nóvel" representadas na cor verde estão desatualizados e devem ser desconsiderados.

**MAPA MUNICIPAL ESTATÍSTICO**

Escala: 1 : 100.000

Ministério do Planejamento, Orçamento e Gestão  
Instituto Brasileiro de Geografia e Estatística

GEOCÓDIGO		Nome
UF	Município	
BA	Cocos	

**Localização do município no Mapeamento Sistemático**

**Atuação das Partes do Mapa**

**Localização no Estado**

Fonte: Mapa Índice do Brasil - IBGE

**CRONOLOGIA**

Malha Territorial	2010
Edição	7/19/2011
Revisão técnica e documentação técnica e atualização	Consultar Metadados

**ASPECTOS FÍSICOS**

**ASPECTOS POLÍTICOS**

**ASPECTOS DEMOGRÁFICOS**

**ASPECTOS ECONÔMICOS**

**ASPECTOS SOCIAIS**

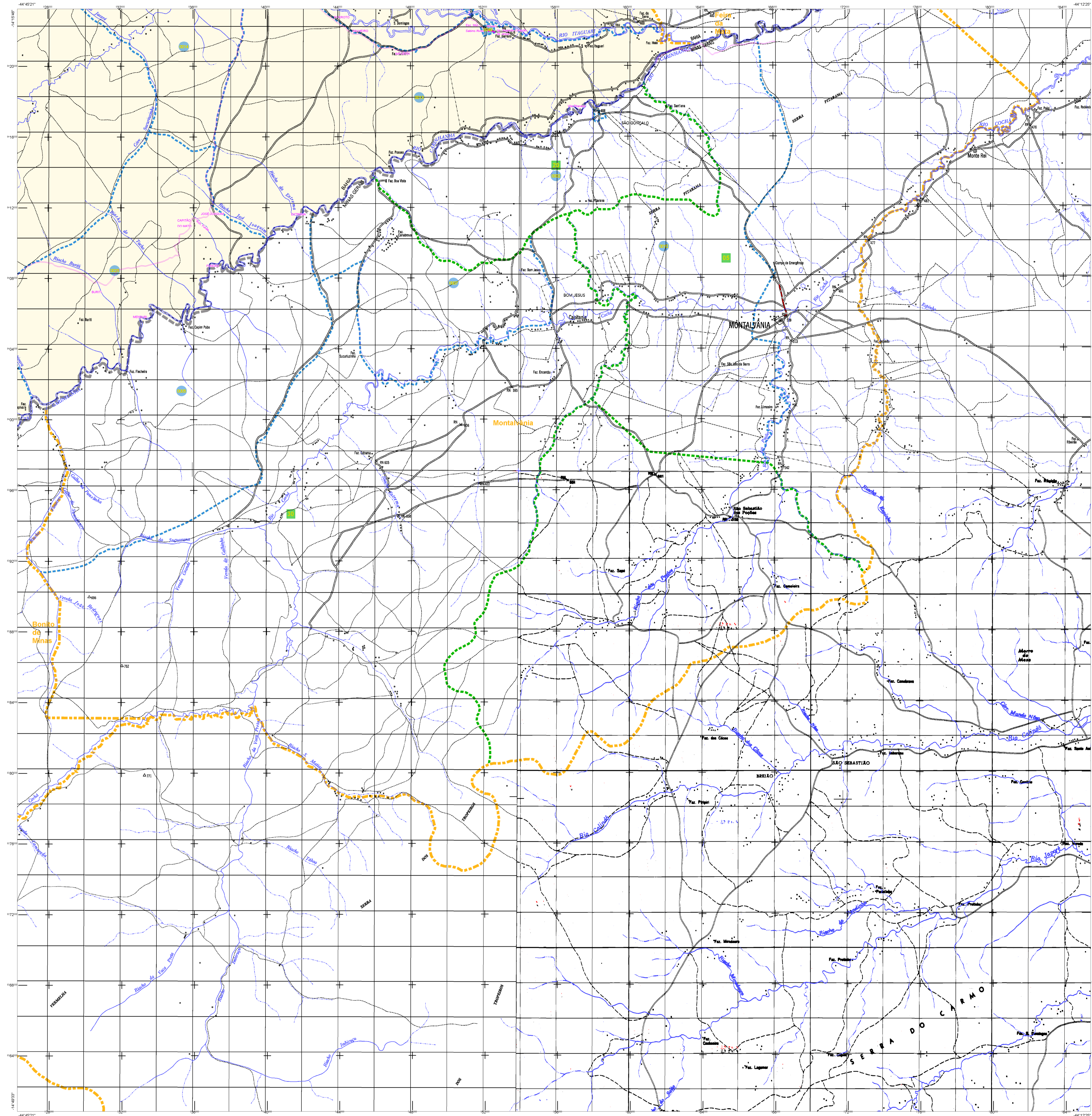
**ASPECTOS CULTURAIS**

**ASPECTOS AMBIENTAIS**

**ASPECTOS HISTÓRICOS**

**ASPECTOS LEGAIS**

**ASPECTOS TÉCNICOS**



**ELEMENTOS PLANIMÉTRICOS**

**CONVENÇÕES CARTOGRÁFICAS**

**ELEMENTOS ALTIMÉTRICOS**

**ELEMENTOS DE HIDROGRAFIA**

**ATUALIZAÇÕES CARTOGRÁFICAS**

COR MAGENTA - Lançamento em 01/01/2011  
COR VERDE - Lançamento aproximado sem comparação cartográfica

**Convenções Temáticas**

Distrito	Sub-Distrito	Serviço Especial	Serviço Urbano

**LIMITES**

internacional  
intermunicipal  
áreas especiais

OBS: Os limites provenientes das telhas "vector" representadas na cor verde estão desatualizados e devem ser desconsiderados.

**MAPA MUNICIPAL ESTATÍSTICO**

**Escala: 1 : 100.000**

Ministério do Planejamento, Orçamento e Gestão  
IBGE - Instituto Brasileiro de Geografia e Estatística  
A DIBGE é uma instituição pública sob a administração do IBGE, sob a direção do Diretor de Geografia e Estatística, com sede em Brasília, DF, Brasil, CEP 70048-900.

GEOCODIGO		Nome
MUNICÍPIO	CEP	

**Localização do município no Mapeamento Sistemático**

**Atuação das Partes do Mapa**

**Localização no Estado**

Fonte: Mapa Índice do Brasil - IBGE

**CRONOLOGIA**

Malha Territorial	Edição	7/19/2011
Atualização de dados e documentação técnica e gráfica	Consultar Metadados	

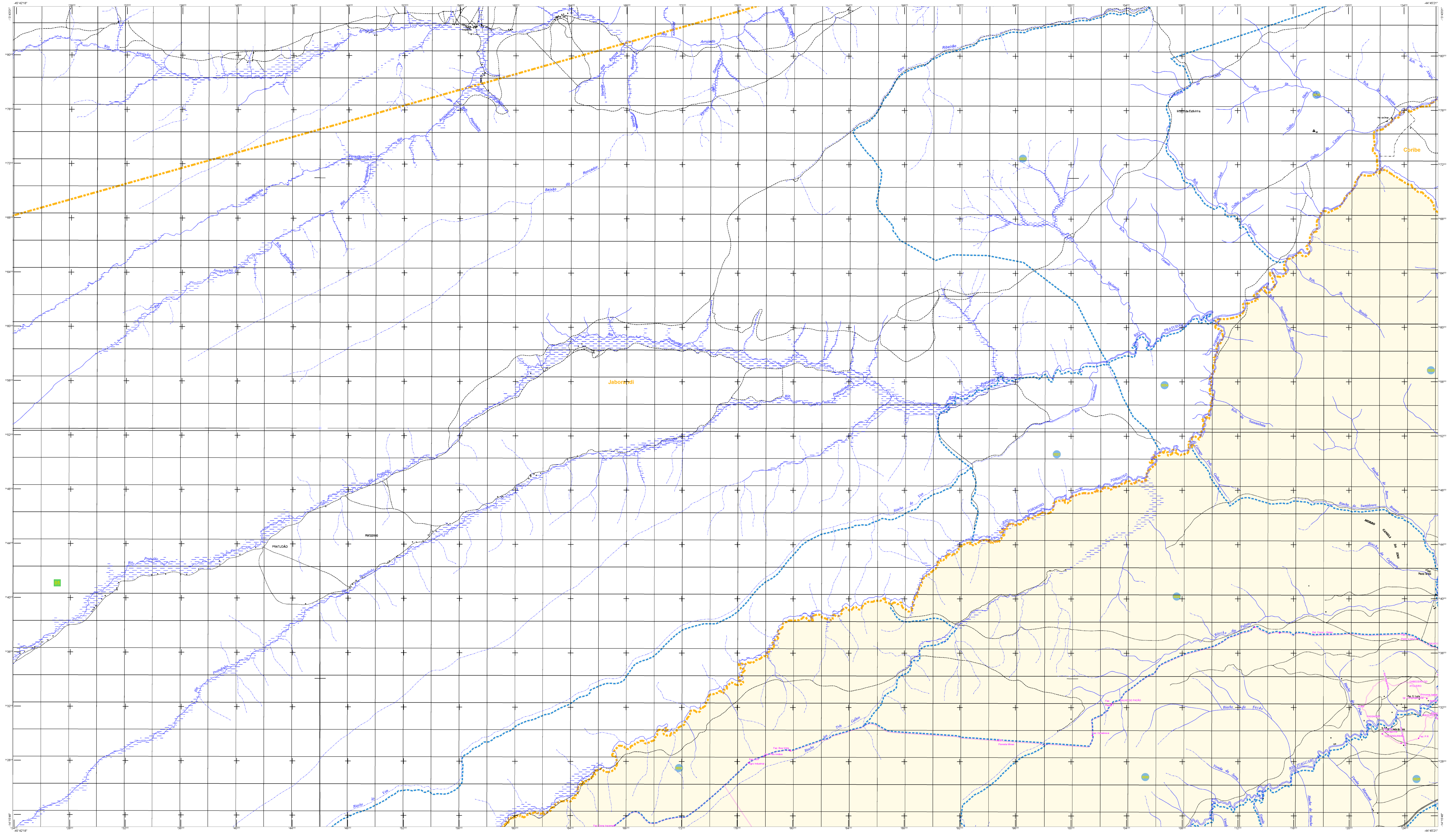
**Cocos - BA**

**ASPECTOS FÍSICOS**

Relevação	EXTREMO OESTE BAIANO
Relevação	SANTA MARIA DA VITÓRIA
Altitude da Sede	Área
Latitude	-14.154
Longitude	-44.534

**METADADOS**

Coordenação Técnica	Coordenação de Cartografia	COORD
Coordenação Técnica	Coordenação de Estatística Territorial	ESTE
Coordenação Técnica	Unidades Estatísticas do IBGE	
Coordenação	Centro de Documentação e Disseminação de Informação	CCDI



**ELEMENTOS PLANIMÉTRICOS**

**CONVENÇÕES CARTOGRÁFICAS**

**ELEMENTOS ALTIMÉTRICOS**

**ELEMENTOS DE HIDROGRAFIA**

**ATUALIZAÇÕES CARTOGRÁFICAS**

COR MAGENTA - Lançamento em 01/01/2011  
COR VERDE - Lançamento aproximado sem comprovação cartográfica.

**Convenções Temáticas**

Distrito	Sub-Distrito	Serviço Especial	Serviço Urbano

**LIMITES**

- Intermunicipal
- Interautoritário
- Áreas especiais

OBS: Os limites provenientes das folhas "mapas" representadas na cor verde estão desatualizados e devem ser desconsiderados.

**MAPA MUNICIPAL ESTATÍSTICO**

**Escala: 1 : 100.000**

Divisão de Cartografia Geográfica em Salinas Ilhéus - 09/04/2009  
Cartografia Planimétrica - Referência em 1:50.000  
Cartografia Altimétrica - Referência em 1:50.000  
Cartografia Hidrográfica - Referência em 1:50.000

Este produto integra a cartografia de mapeamento geográfico de base com atualizações de dados de população, renda e educação, produzidas em parceria com o IBGE, em 2010, e cartografia de mapeamento geográfico de base produzida pelo IBGE, em 2011, e cartografia de mapeamento geográfico de base produzida pelo IBGE, em 2011.

MINISTÉRIO DO PLANEJAMENTO, ORÇAMENTO E GESTÃO  
SECRETARIA DE POLÍTICAS DE TERRITÓRIOS E GESTÃO URBANA  
DIRETORIA DE GEODÉSIA, GEOPORTUGUÊS E GESTÃO DE CARTOGRAFIA  
BRASÍLIA, 19/11/2011. Págs. 1 de 1  
Mapa de Referência: IBGE/2011

**GEOCODIGO**

UF	MUNICÍPIO	CODIGO	NOME
BA	COCOS	2908101	COCOS

**Localização do município no Mapeamento Sistemático**

**Atuação das Partes do Mapa**

**Localização no Estado**

Fonte: Mapa Índice do Brasil - IBGE

**CRONOLOGIA**

EDIÇÃO	DATA
1ª	7/9/2011

**Consultar Metadados**

**ASPECTOS FÍSICOS**

Extremidade Oeste Baiana

Santa Maria da Vitória

Altitude da Sede: 141,154 m

Latitude: -14.154

Longitude: -44.534

**MUNICIPAÇÃO**

Coordenação Técnica: Coordenação de Cartografia - IBGE

Coordenação de Edições Técnicas: Coordenação de Edições Técnicas - IBGE

Coordenação de Produção: Coordenação de Produção - IBGE

Coordenação de Diagramação e Diagramação de Informação: Coordenação de Diagramação e Diagramação de Informação - IBGE

**LOCALIZAÇÃO DO MUNICÍPIO NO MAPEAMENTO SISTEMÁTICO**

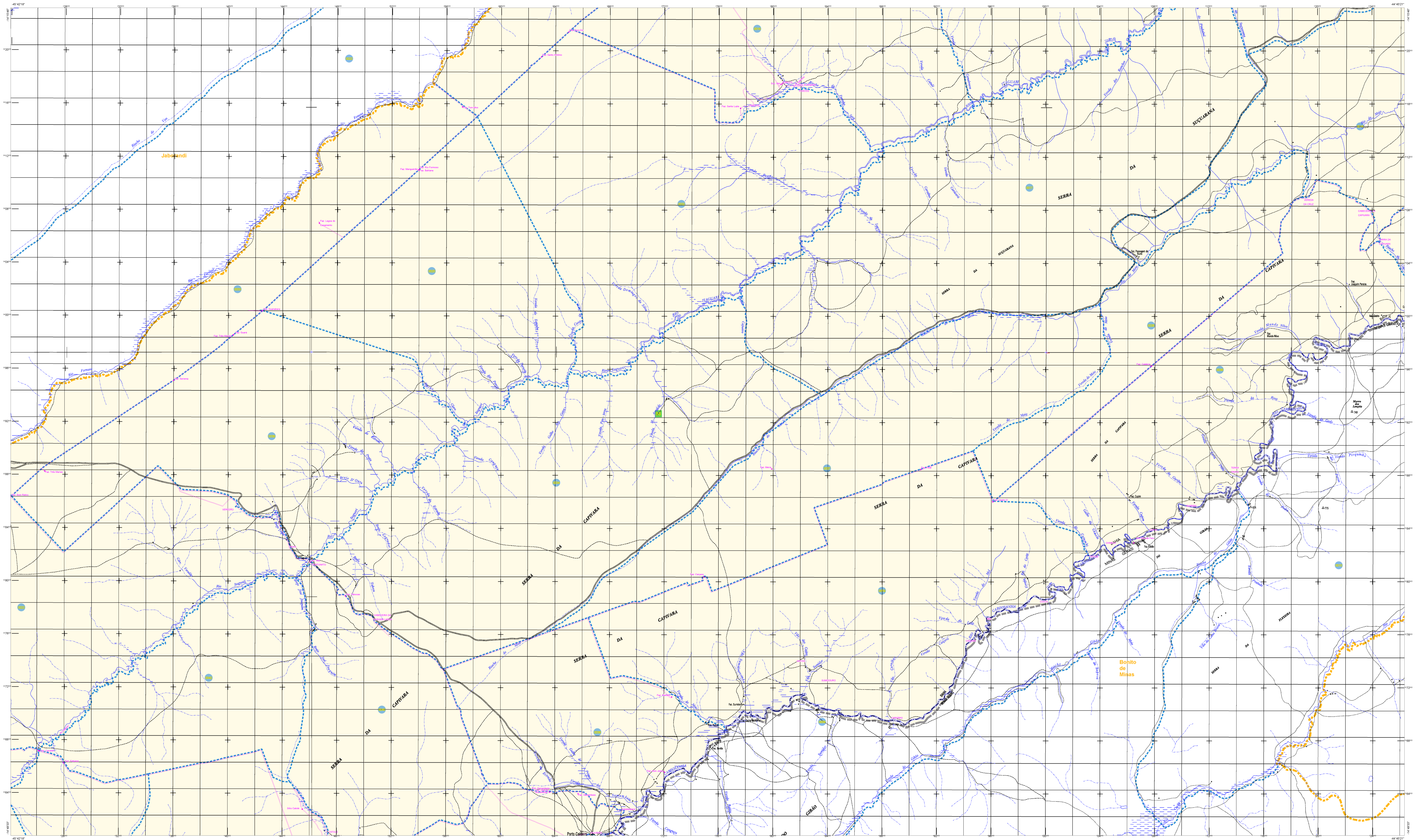
**LOCALIZAÇÃO NO ESTADO**

Fonte: Mapa Índice do Brasil - IBGE

**LOCALIZAÇÃO DO MUNICÍPIO NO MAPEAMENTO SISTEMÁTICO**

**LOCALIZAÇÃO NO ESTADO**

Fonte: Mapa Índice do Brasil - IBGE



ELEMENTOS PLANIMÉTRICOS

Edifícios	Gras, Escola, Misa	Parque público	Posto de saúde	Posto de energia	Posto de energia
Posto de energia	Posto de energia	Posto de energia	Posto de energia	Posto de energia	Posto de energia

CONVENÇÕES CARTOGRÁFICAS

Elementos Altimétricos	Elementos Hidrográficos
Ponto topográfico	Rio
Posto altimétrico	Canal
Cota contorneada	Lago

CONVENÇÕES TEMÁTICAS

Limites	Identificação
Distrito	Distrito
Sub-Distrito	Sub-Distrito
Selo Estatístico	Selo Estatístico

MAPA MUNICIPAL ESTATÍSTICO

Escala: 1 : 100 000

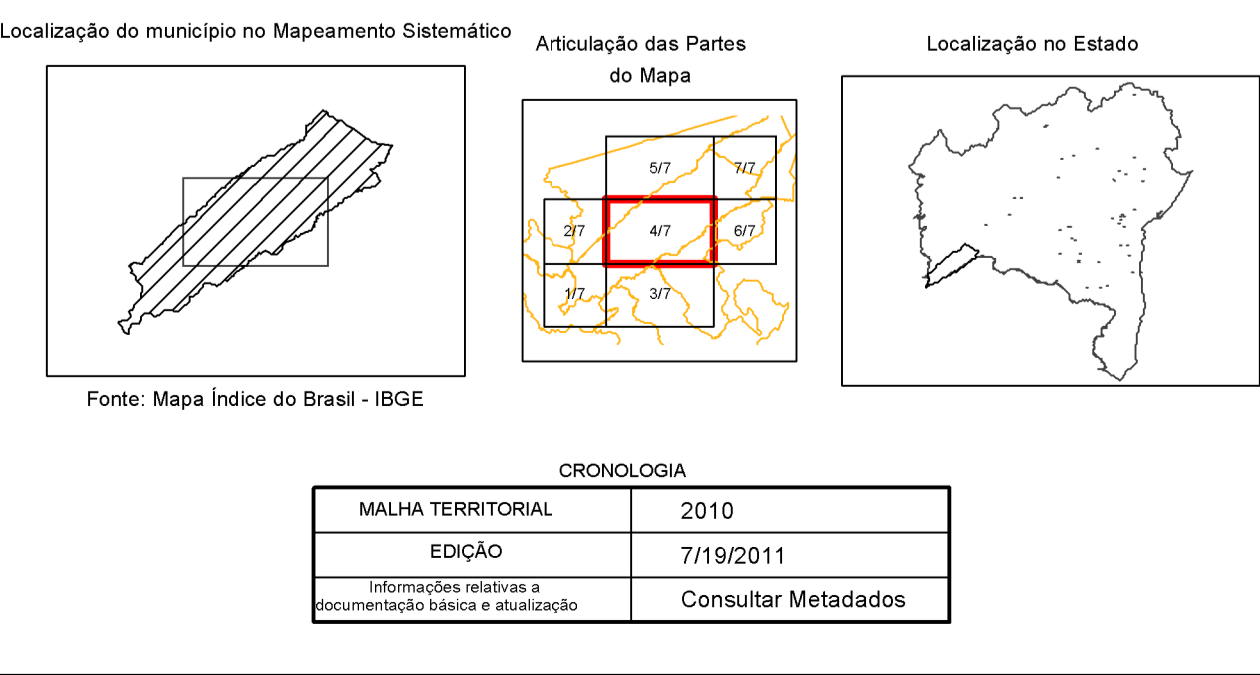
Sistema de Coordenadas Geográficas em Latitud/Longitud: 298345 2000  
Coordenadas Plan: Mercator UTM - Paralelos em 430 km  
Orde da projeção: UTM - Datum: S. 1956 - UTM - UTM - 43  
Proj. de projeção: UTM - Proj. de projeção: UTM - Proj. de projeção: UTM

MINISTÉRIO DO PLANEJAMENTO, ORÇAMENTO E GESTÃO  
INSTITUTO BRASILEIRO DE GEOGRAFIA E ESTATÍSTICA  
DIRETORIA DE GEODÉSIA, INFRA-ESTRUTURA E GESTÃO DE COLEÇÕES  
Núcleo de Mapeamento Cartográfico

GEODÉSIA

DATA	QUALIDADE	NOME

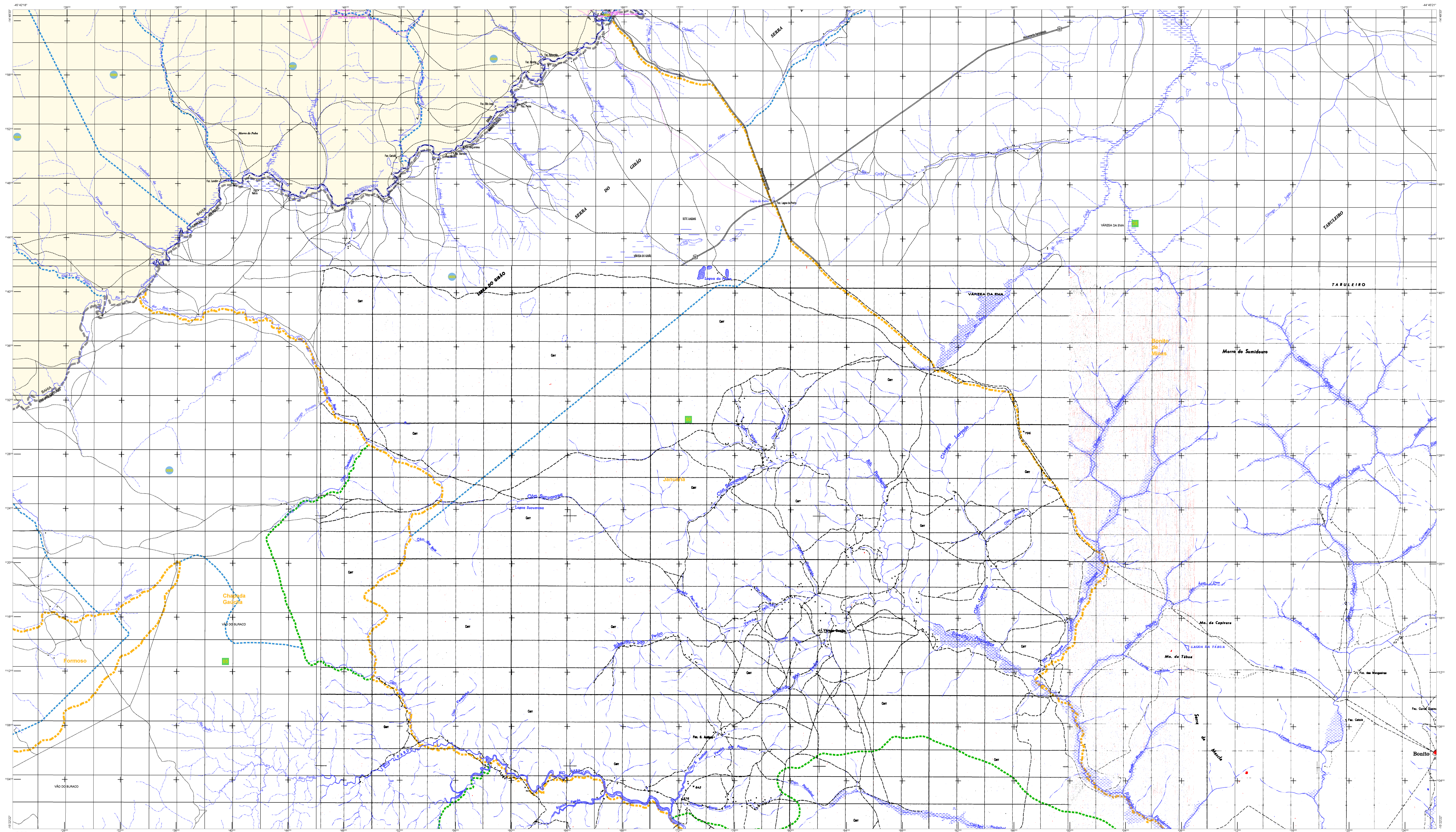
LOCALIZAÇÃO DO MUNICÍPIO NO Mapeamento Sistemático



ASPECTOS FÍSICOS

Relevo	EXTREMO OESTE BAIANO
Altitude da Sela	14 154 m
Altitude da Serra	44 534 m

CRONOLOGIA	2010
EDICION	7/9/2011
Revisão e atualização	Consultar Metadados



**ELEMENTOS PLANIMÉTRICOS**

- Edifícios
- Uzina, Escola, Muro
- Monte de santo, Monumento de água
- Campo de esportes, Faixa
- Localidades
- Linhas de transmissão de energia, Caixa
- Linhas telefônicas
- Rodovias
- Jardim-botânico
- Parque
- Semipalmieria
- Parque zoológico
- Estádio, Estádio de futebol
- Parque de recreação, Estádio
- Parque de recreação, Estádio
- Parque de recreação, Estádio
- Parque de recreação, Estádio
- Parque de recreação, Estádio

**CONVENÇÕES CARTOGRÁFICAS**

**ELEMENTOS ALTIMÉTRICOS**

- Ponto topométrico, Referência de nível
- Ponto altimétrico, Referência de nível
- Cota conhecida
- Superfície deformada, Área

**CONVENÇÕES TEMÁTICAS**

Distrito	Sub-Distrito	Serviço	Serviço Urbano
[Ícone]	[Ícone]	[Ícone]	[Ícone]

**LIMITES**

- Internacional
- Intermunicipal
- Áreas especiais

**MAPA MUNICIPAL ESTATÍSTICO**

Escala: 1 : 100.000

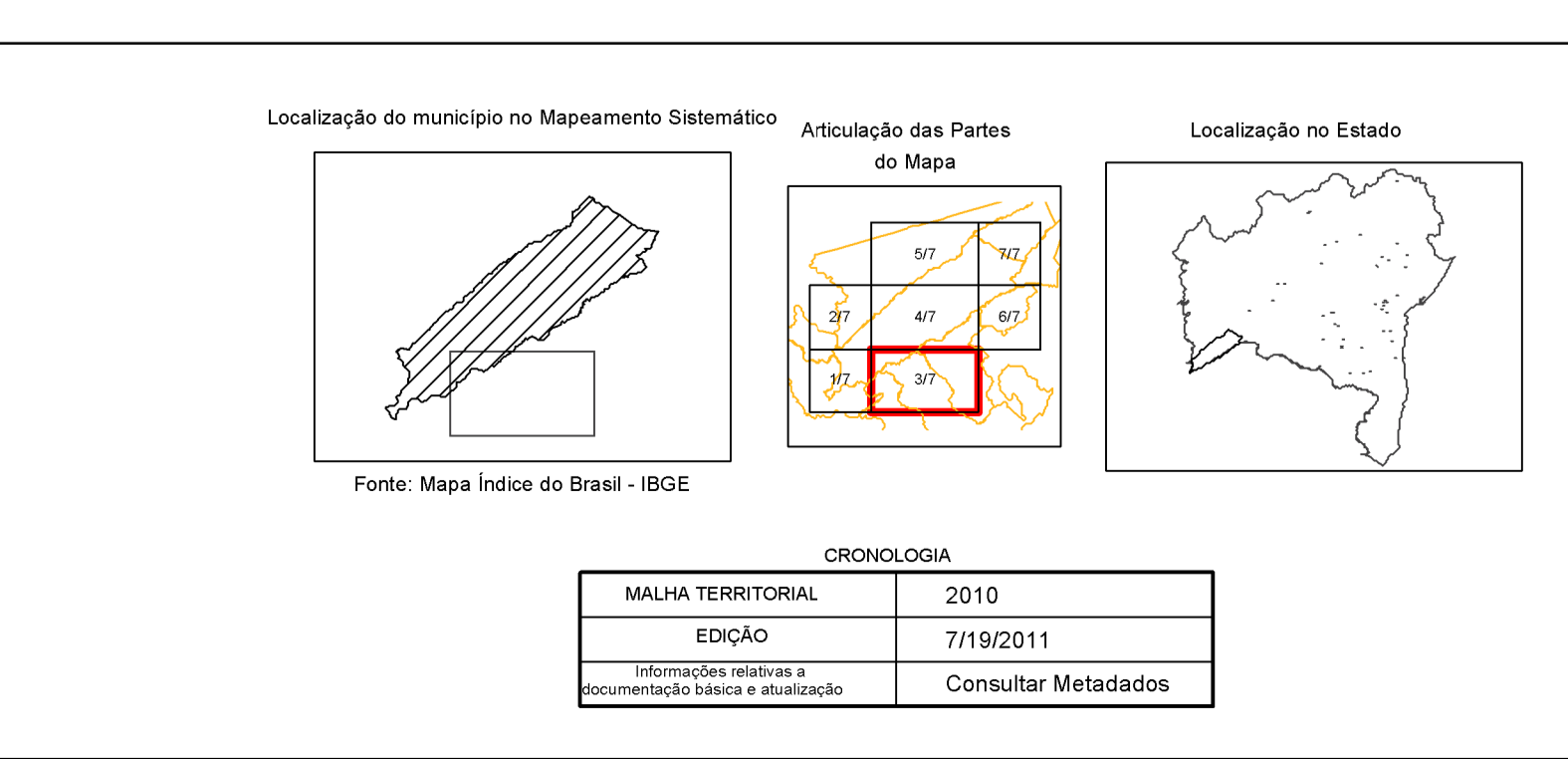
Coordenação Técnica: [Dados]

Elaboração: [Dados]

Fonte: [Dados]

**GEOCODIFICAÇÃO**

TIPO	DESCRIÇÃO	NOME
[ ]	[ ]	[ ]
[ ]	[ ]	[ ]



**ASPECTOS FÍSICOS**

**EXTREMO OESTE BAIANO**

**SANTA MARIA DA VITÓRIA**

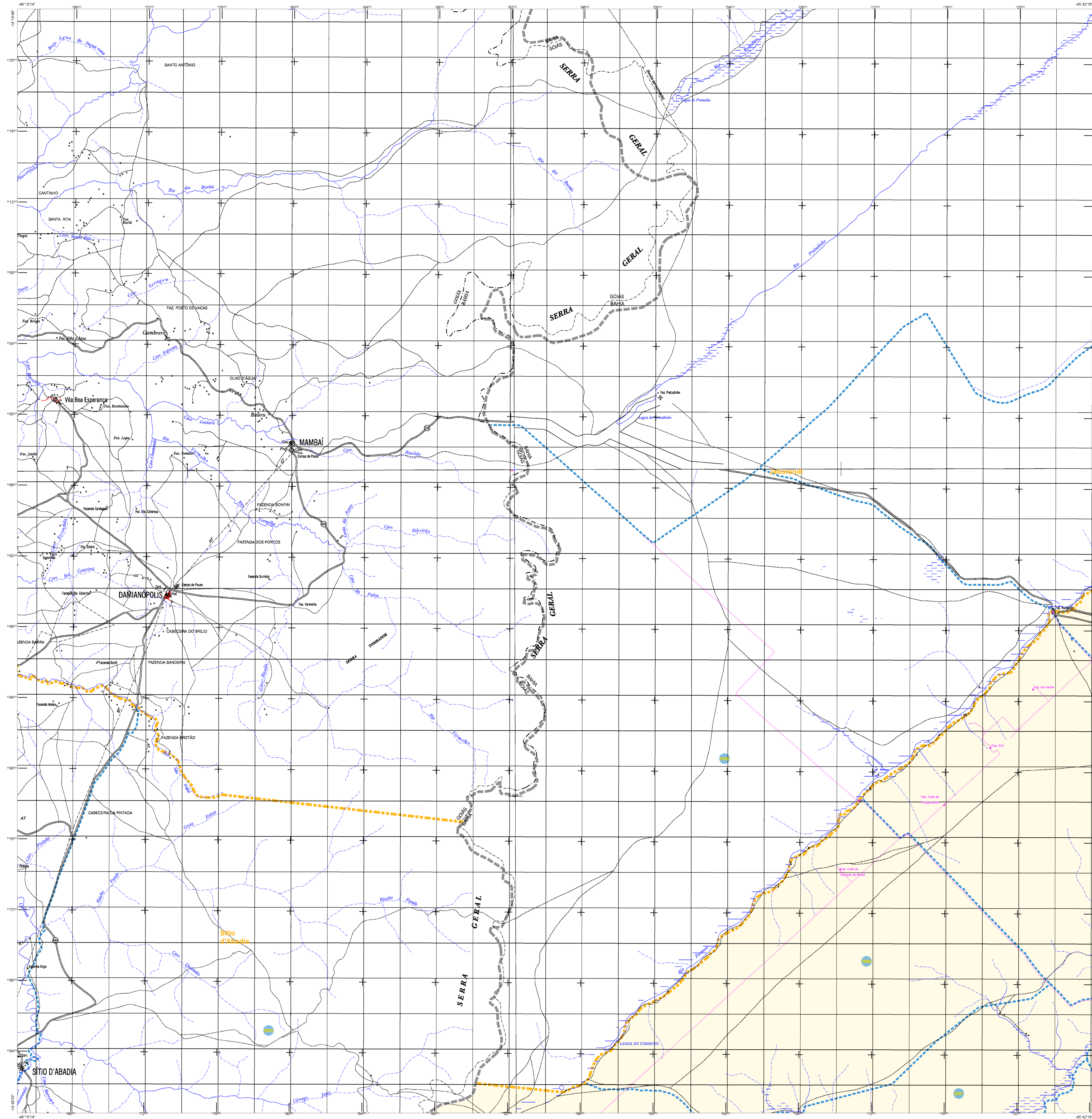
**MUNICÍPIO**

**MALHA TERRITORIAL**

EDIÇÃO	7/9/2011
REVISÃO	[ ]

**COORDENAÇÃO**

COORDENADOR	[ ]
COORDENADORA	[ ]



**MAPA MUNICIPAL ESTATÍSTICO**

Escala: 1 : 100 000

Sistema de Coordenadas Geográficas em Latitudes e Longitudes - 2908101 2000  
Coordenadas Planas - Mercator UTM - 2908101  
Origem do datum: WGS 84 - Datum Universal - 1984 - UTM - UTM - 45  
Projecção: UTM - UTM - 45

Este produto integra a coleção de mapas municipais gerados de forma automática a partir do produto de dados de Hidrografia Estatística produzido pelo IBGE, SIBGE e outros, em parceria com o Estado da Bahia, através do Projeto de Mapeamento Sistemático de Hidrografia e Cartografia de Base, sendo integrante do Projeto de Mapeamento Sistemático de Hidrografia e Cartografia de Base.

MINISTÉRIO DO PLANEJAMENTO, ORÇAMENTO E GESTÃO  
INSTITUTO BRASILEIRO DE GEOGRAFIA E ESTATÍSTICA  
A DIRETORIA DE GEOGRAFIA organiza e publica as cartografias de base e os produtos estatísticos produzidos.  
At. Brasil, 1871 - Pavão de Leste  
04564-900 - Brasília - DF - CEP: 70150-900

Convenções Temáticas			
Limites: Distrital	Sub-Distrital	Sector Consistivo	
Distrito	Sub-Distrito	Sector	Sector Urbano
			Agglomerado Rural

LIMITES	
Intenacional	Demarcado
Intermunicipal	Demarcado
Áreas especiais	Demarcado

Obs: Os limites provenientes das folhas "redes" representadas na cor verde estão desatualizados e devem ser desconsiderados.

CONVENÇÕES CARTOGRÁFICAS	
<b>ELEMENTOS PLANIMÉTRICOS</b>	<b>ELEMENTOS ALTIMÉTRICOS</b>
Edifícios	Ponto topográfico: Referência de nível
Uzina, Escola, Misa	Ponto altimétrico: Referência de nível
Muro de contenção, Barragem de água	Cota comparativa
Canal de energia, Foz	Superfície deformada: Área
Localização	
Linhas de transmissão de energia: Carga	<b>ELEMENTOS DE HIDROGRAFIA</b>
Linhas telefônicas	Canal hidrográfico
Rodovias	Lago ou lagoa: Planície
Jardim-zoológico	Tanque, açude e inundação: Salina
Parque zoológico	Estreito ou canal
Sítio arqueológico	Ponte: Argila, Tábua
Canal de drenagem	Represa e barragem: pedra
Linhas, caminhos e ciclovias	Represa e barragem: concreto
Perfil de estrada: Nacional, estadual	Reserva natural e a biodiversidade
Estações	Reserva natural: zona e estômago
Linhas férreas	Arqueológico: Ruínas ou de alvenaria
Linhas elétricas	Reserva natural

ATUALIZAÇÕES CARTOGRÁFICAS	
COR MAGENTA - Alterações no CIP, não impressas de Sábado	
COR VERDE - Lançamento aproximado sem compensação cartográfica	

GEOCODIFICAÇÃO		Nome
CEP	UF	

Localização do município no Mapeamento Sistemático

Ativação das Partes do Mapa

Localização no Estado

Fonte: Mapa Índice do Brasil - IBGE

CRONOLOGIA

Malha Territorial	Edição	2010
7/19/2011		

Consultar Metadados

ASPECTOS FÍSICOS	
Divisão	EXTREMO OESTE BAIANO
Município	SANTA MARIA DA VITÓRIA
Altitude da Sede	Área
Latitude	-14,154
Longitude	-44,534
	45

COORDENADAS GEA

MUNICIPAÇÃO	
Coordenação Técnica	COORDENADORIA DE CARTOGRAFIA
Coordenação de Produção	COORDENADORIA DE SISTEMAS TERRITORIAIS
Coordenação de Edição	UNIDADE TÉCNICA DE SISTEMAS TERRITORIAIS
Coordenação de Impressão	UNIDADE TÉCNICA DE SISTEMAS TERRITORIAIS
Coordenação de Distribuição	UNIDADE TÉCNICA DE SISTEMAS TERRITORIAIS