

**ELEMENTOS PLANIMÉTRICOS**

**CONVENÇÕES CARTOGRÁFICAS**

**ELEMENTOS ALTIMÉTRICOS**

**ELEMENTOS DE HIDROGRAFIA**

**ATUALIZAÇÕES CARTOGRÁFICAS**

COR MAGENTA - Lançamento em 01/01/2011  
COR VERDE - Lançamento em 01/01/2011

**Convenções Temáticas**

**Identificação**

**LIMITES**

**Áreas especiais**

OBS: Os limites provenientes das tabelas "municípios" representadas na cor verde estão desatualizados e devem ser desconsiderados.

**MAPA MUNICIPAL ESTATÍSTICO**

**Escala: 1 : 100.000**

Sistema de Coordenadas Geográficas em Latitudes e Longitudes - 1984 (SAD 69)  
Correntina, Bahia - Referência em UTM - SAD 69  
Quilômetros por Quadrado: 100 Km x 100 Km = 10.000 Km²  
Altitude máxima: 1.000 m do nível do mar

Este produto integra a coleção de mapas municipais gerada em parceria com os municípios, a partir do produto de base de Mapeamento Sistemático. Os dados foram produzidos pelo IBGE, SIBGE e cartados, em parceria com o município de Correntina, Bahia, em 2011, com a finalidade de fornecer informações geográficas e estatísticas para o planejamento e a gestão dos municípios.

**MINISTÉRIO DO PLANEJAMENTO, ORÇAMENTO E GESTÃO**  
SECRETARIA DE POLÍTICAS DE ADMINISTRAÇÃO E GESTÃO TERRITORIAL  
A DIRETORIA DE GEOGRAFIA, INSCRIÇÃO E GESTÃO DE TERRITÓRIOS  
EM PARCELA COM O MUNICÍPIO DE CORRENTINA, BAHIA

At. Brasil, 1871 - Fone: 011 3247-3000  
At. Brasil, 1871 - Fone: 011 3247-3000  
At. Brasil, 1871 - Fone: 011 3247-3000

GEOLOGIA		NOME	
TIPO	DESCRIÇÃO	TIPO	DESCRIÇÃO

**Localização do município no Mapeamento Sistemático**

**Atuação das Partes do Mapa**

**Localização no Estado**

Fonte: Mapa Índice do Brasil - IBGE

**CRONOLOGIA**

MALHA TERRITORIAL	EDICION	DATA
		2010
		7/20/2011

Consultar Metadados

**Correntina - BA**

**ASPECTOS FÍSICOS**

**Identificação**

**EXTREMO OESTE BAIANO**

**SANTA MARIA DA VITÓRIA**

**Coordenadas Geográficas**

Latitude: -13,343  
Longitude: -44,637

**Área**

Área: 45 km²

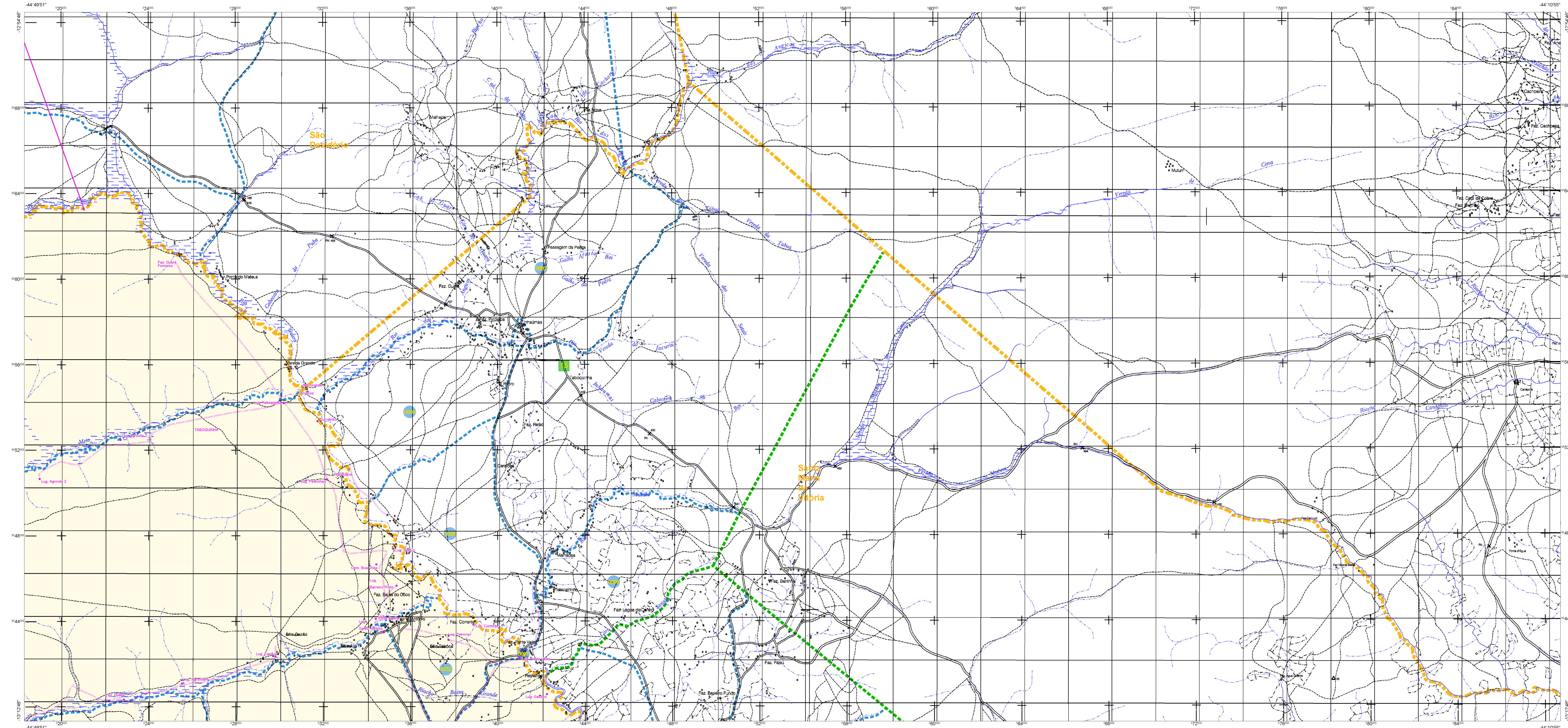
**POPULAÇÃO**

**Coordenação Técnica**

Coordenação Geral: IBGE  
Coordenação de Edições: IBGE  
Coordenação de Produção: IBGE  
Coordenação de Diagramação: IBGE  
Coordenação de Distribuição e Divulgação: IBGE

COORDENADOR GERAL: IBGE





**ELEMENTOS PLANIMÉTRICOS**

**CONVENÇÕES CARTOGRÁFICAS**

**ELEMENTOS ALTIMÉTRICOS**

**ELEMENTOS DE HIDROGRAFIA**

**ATUALIZAÇÕES CARTOGRÁFICAS**

COR MAGENTA - Lançamento em 01/01/2011  
COR VERDE - Lançamento aproximado sem comprovação cartográfica

**Convenções Temáticas**

Distrito	Sub-Distrito	Serviço	Serviço Urbano
Identificação	Identificação	Identificação	Identificação

**LIMITES**

internacional  
estadual  
intermunicipal  
áreas especiais

OBS: Os limites provenientes das fontes "nóvel" representadas na cor verde estão desatualizados e devem ser desconsiderados.

**MAPA MUNICIPAL ESTATÍSTICO**

Escala: 1 : 100.000

Sistema de Coordenadas Geográficas em Latitudes/Longitudes: 2011 UTM  
Correntina, Bahia - Referência em UTM: 2011 UTM  
Origem do datum: Spheroidal (SAD 56) - Datum: SAD 56 - Proj. 43  
Datum: SAD 56 - Proj. 43 - Datum: SAD 56 - Proj. 43

Este produto integra a coleção de mapas municipais gerada de forma automática a partir do processamento de dados de geoprocessamento disponibilizados pelo IBGE, SIBGE e outros, em formato vetorial, através do Mapa Municipal Digital do IBGE, que possibilita a geração de mapas temáticos, sendo este produto apenas de consulta e não sendo de natureza cartográfica.

MINISTÉRIO DO PLANEJAMENTO, ORÇAMENTO E GESTÃO  
SECRETARIA DE POLÍTICAS DE ADMINISTRAÇÃO E SERVIÇOS  
A DIRETORIA DE GEOGRAFIA, INSCRIÇÃO E GESTÃO DE SERVIÇOS  
DO MAPA DO BRASIL REALIZA ESTE MAPA  
At. Brasil, 1871 - Pavão de Luz  
Brasília - DF - CEP: 70150-900

GEOCODIGO		NOME	
Distrito	Sub-Distrito	Distrito	Sub-Distrito

**Localização do município no Mapeamento Sistemático**

**Atualização das Partes do Mapa**

**Localização no Estado**

Fonte: Mapa Índice do Brasil - IBGE

**CRONOLOGIA**

MALHA TERRITORIAL	2010
EDIÇÃO	7/20/2011
Terminologia, símbolos e documentação técnica e atualização	Consultar Metadados

**Correntina - BA**

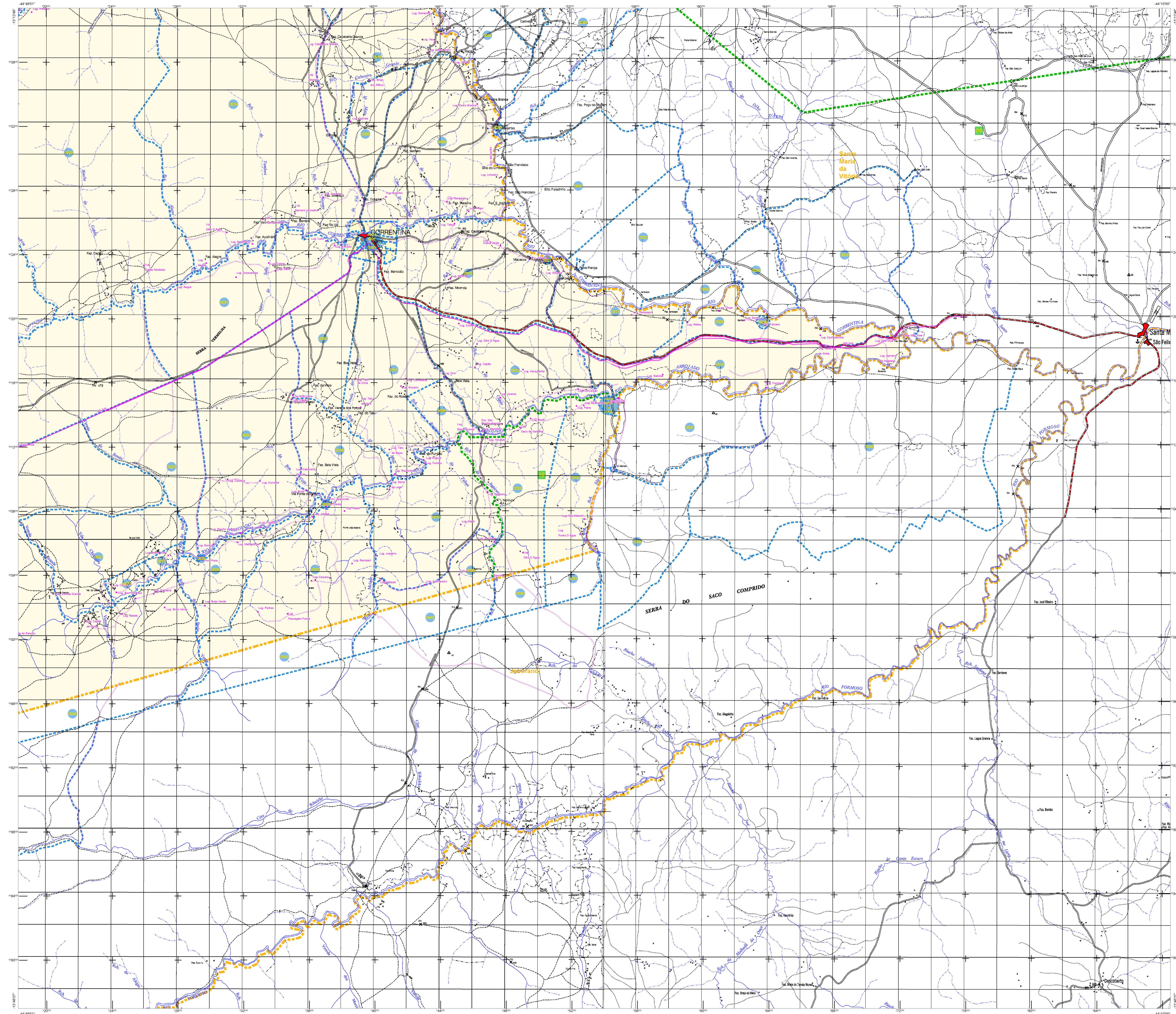
**ASPECTOS FÍSICOS**

Região: EXTREMO OESTE BAIANO  
Município: SANTA MARIA DA VITÓRIA  
Altitude da Sede: Área  
Coordenadas Geográficas: Lat: -13,343; Long: -44,637; UTM: 2011 UTM; 45

**METADADOS**

Coordenação Técnica: Coordenação de Cartografia; Coordenação de Estatística Territorial; Coordenação de Estatística; Unidade Estatística do IBGE; Departamento: Centro de Documentação e Disseminação de Informação; CDD





MAPA MUNICIPAL ESTATÍSTICO

Escala: 1 : 100.000

Sistema de Coordenadas Geográficas em Latitudes e Longitudes (SICGEO) 2000  
Coordenadas Planas - Mercator (SICGEO) 2000  
Quadro de Referência Geográfico (SICGEO) 2000 - UTM - 48  
Projeção de Coordenadas Geográficas (SICGEO) 2000 - UTM - 48

MINISTÉRIO DO PLANEJAMENTO, ORÇAMENTO E GESTÃO  
IBGE - INSTITUTO BRASILEIRO DE GEOGRAFIA E ESTATÍSTICA  
A DISTRIBUIÇÃO DE GEOGRÁFICA ignora e garante a conservação  
do meio ambiente e o desenvolvimento sustentável.  
At. Brasil 1971 - Praça da Luz  
Rio de Janeiro - RJ 20030-913

Convenções Temáticas

Limite: Distrital	Sub-Distrital	Setor Censitário
Distrito	Sub-Distrito	Setor Censitário

LIMITES

Limite Internacional	Limite Interestadual	Limite Intermunicipal	Áreas Especiais
----------------------	----------------------	-----------------------	-----------------

ELEMENTOS PLANIMÉTRICOS

CONVENÇÕES CARTOGRÁFICAS

ELEMENTOS ALTIMÉTRICOS

ELEMENTOS DE HIDROGRAFIA

ATUALIZAÇÕES CARTOGRÁFICAS

CONVENÇÕES CARTOGRÁFICAS

ELEMENTOS ALTIMÉTRICOS

ELEMENTOS DE HIDROGRAFIA

ATUALIZAÇÕES CARTOGRÁFICAS

GEOCÓDIGO

CODIGO	DESCRIÇÃO	NOME
0100	Área Urbana	
0200	Área Rural	
0300	Área de Preservação Ambiental	

Localização do município no Mapeamento Sistemático

Atuação das Partes do Mapa

Localização no Estado

CRONOLOGIA

EDIÇÃO	2010
7/20/2011	

Correntina - BA

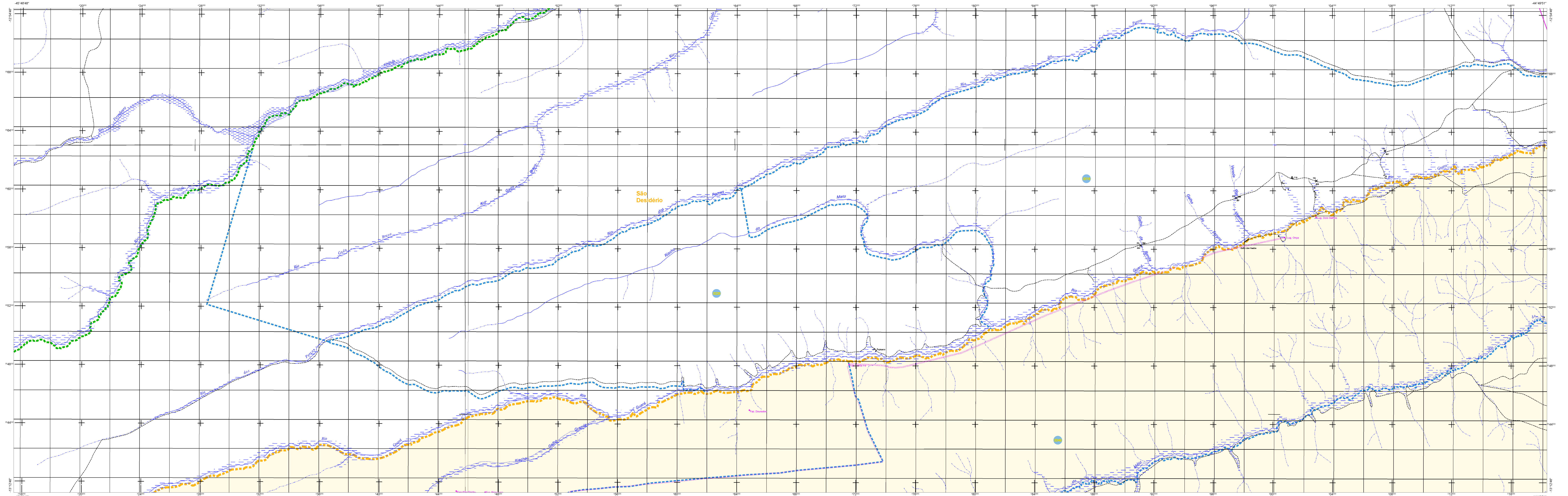
ASPECTOS FÍSICOS

Extensão	EXTREMO OESTE BAIANO		
Coordenadas	SANTA MARIA DA VITÓRIA		
Altitude da Sede	Área		
Coordenadas Geográficas			
Latitude	-13,343	Longitude	-44,637
Coordenadas UTM	532929 83	48	

COORDENADAS

Coordenadas UTM	532929 83	48
Coordenadas Geográficas		
Coordenadas de Referência		
Coordenadas de Referência		
Coordenadas de Referência		
Coordenadas de Referência		





**ELEMENTOS PLANIMÉTRICOS**

**CONVENÇÕES CARTOGRÁFICAS**

**ELEMENTOS ALTIMÉTRICOS**

**ELEMENTOS DE HIDROGRAFIA**

**ATUALIZAÇÕES CARTOGRÁFICAS**

COR MAGENTA - Lançamento por COR, não imagem de Satélite  
COR VERDE - Lançamento aproximado sem compensação cartográfica

**Convenções Temáticas**

**Identificação**

**LIMITES**

internaional  
interestadual  
intermunicipal  
áreas especiais

OBS: Os limites provenientes das Telhas "nadar" representadas na cor verde estão desatualizados e devem ser desconsiderados.

**MAPA MUNICIPAL ESTATÍSTICO**

Escala: 1 : 100.000

Sistema de Coordenadas Geográficas em UTM, Datum de 1964, Proj. UTM, Escala Horizontal: 1:100.000, Escala Vertical: 1:100.000, Datum de 1964, Proj. UTM, Escala Horizontal: 1:100.000, Escala Vertical: 1:100.000.

Este produto integra a coleção de mapas municipais produzida em parceria com as prefeituras, a partir do trabalho de campo de levantamentos geográficos realizados pelo IBGE, em 2010, em parceria com o Estado da Bahia, através do Projeto de Mapeamento Sistemático de Municípios do Brasil, com o objetivo de produzir um banco de dados geográficos atualizado e consistente de todo o território brasileiro.

MINISTÉRIO DO PLANEJAMENTO, ORÇAMENTO E GESTÃO  
SECRETARIA DE POLÍTICAS DE TERRITÓRIOS, DESENVOLVIMENTO URBANO E POLÍTICA DE HABITABILIDADE  
A DIRETORIA DE GEOGRAFIA, INSCRIÇÃO E GESTÃO DE COORDENAÇÃO DE MUNICÍPIOS DO BRASIL  
At. São José, 1571 - Parque de Lacerda  
Brasília - DF, CEP: 70047-900

GEOCODIGO		NOME	
MUNICÍPIO	ESTADO	UF	Nome do Município

**Localização do município no Mapeamento Sistemático**

**Atuação das Partes do Mapa**

**Localização no Estado**

Fonte: Mapa Índice do Brasil - IBGE

**CRONOLOGIA**

MALHA TERRITORIAL	2010
EDIÇÃO	7/20/2011
Terminologia utilizada e documentação técnica e atualização	Consultar Metadados

**Correntina - BA**

**ASPECTOS FÍSICOS**

Região: EXTREMO OESTE BAIANO

Município: SANTA MARIA DA VITÓRIA

Altitude da Sede: Área

Coordenadas Geográficas

Latitude	-13,343	Longitude	-44,637
Altitude	539209,83	UF	BA

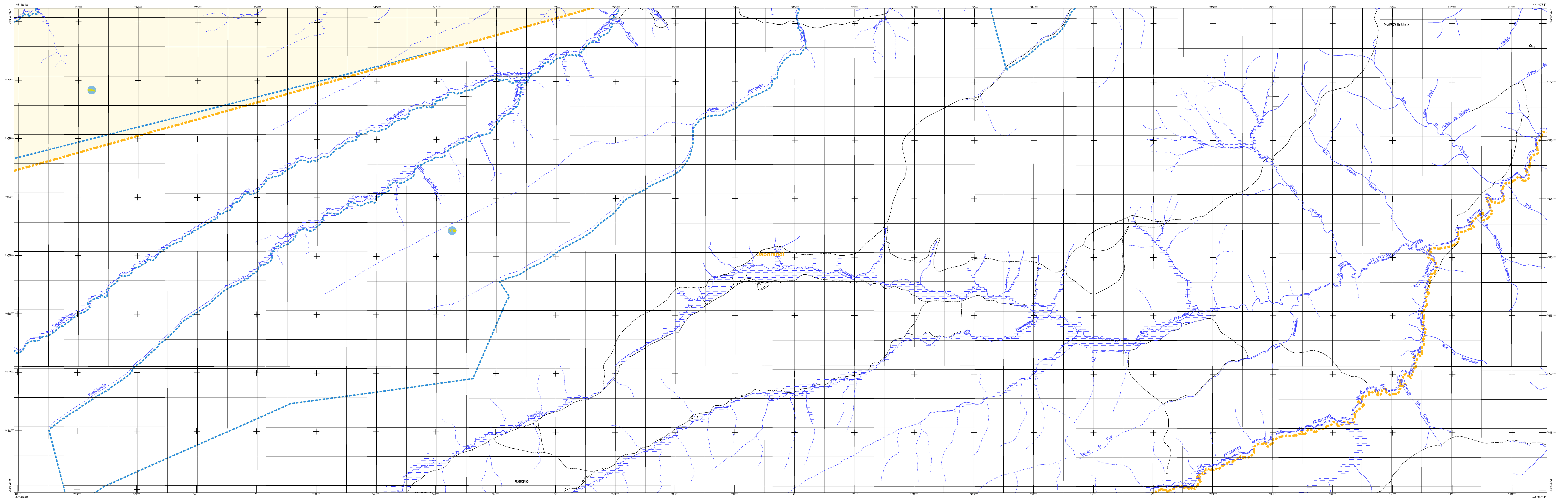
**IMPLEMENTAÇÃO**

Coordenação Técnica	Coordenação de Cartografia	COORDENADOR
Coordenação de Planejamento	Coordenação de Estatística Territorial	COORDENADOR
Coordenação de Produção	Unidade Estatística do IBGE	COORDENADOR
Coordenação de Documentação e Disseminação de Informação		COORDENADOR









**ELEMENTOS PLANIMÉTRICOS**

**CONVENÇÕES CARTOGRÁFICAS**

**ELEMENTOS ALTIMÉTRICOS**

**ELEMENTOS DE HIDROGRAFIA**

**ATUALIZAÇÕES CARTOGRÁFICAS**

COOR. MAGNÉTICA - Lançamento aproximado por comparação cartográfica.

**Convenções Temáticas**

Limite: Distrital	Sub-Distrital	Sectorial	Sectorial
Sub-Distrital	Sectorial	Sectorial	Sectorial
Sectorial	Sectorial	Sectorial	Sectorial

**Identificação**

Distrito	Sub-Distrito	Sector	Sector
Sub-Distrito	Sector	Sector	Sector
Sector	Sector	Sector	Sector

**LIMITES**

internacional  
interestadual  
intermunicipal  
áreas especiais

OBS: Os limites provenientes das telhas "vector" representadas na cor verde estão desatualizados e devem ser desconsiderados.

**MAPA MUNICIPAL ESTATÍSTICO**

Escala: 1 : 100.000

Sistema de Coordenadas Geográficas em Latitudes Longitudes: 2000  
Correntina - Plano - Referência em UTM - Datum  
Origem do Sistema Geográfico: UTM - Datum - Referência - UTM - 00  
Projecção em Coordenadas: UTM - Datum - Referência - UTM - 00

Este produto integra a coleção de mapas municipais gerados de forma automática a partir do produto de dados de Mapeamento Sistemático. Os dados produzidos pelo IBGE, SIBGE e outros, em formato vector, estão à disposição digital do IBGE, sob a modalidade de permissão de acesso total, para utilização pública de pesquisa e elaboração de documentos cartográficos.

MINISTÉRIO DO PLANEJAMENTO, ORÇAMENTO E GESTÃO  
INSTITUTO BRASILEIRO DE GEOGRAFIA E ESTATÍSTICA  
A DIRETORIA DE GEOGRAFIA integra e gerencia as atividades de Mapeamento Sistemático.

At. Brasil 1971 - Praça da Luz  
Rio de Janeiro - RJ - CEP 20030-001

GEOCODIGO		NOME	
Distrito	Sub-Distrito	Sector	Sector

**Localização do município no Mapeamento Sistemático**

**Atualização das Partes do Mapa**

**Localização no Estado**

Fonte: Mapa Índice do Brasil - IBGE

**CRONOLOGIA**

MALHA TERRITORIAL	2010
EDIÇÃO	7/20/2011
Informações técnicas e documentação técnica e atualização	Consultar Metadados

**Correntina - BA**

**ASPECTOS FÍSICOS**

Divisão: EXTREMO OESTE BAIANO  
Município: SANTA MARIA DA VITÓRIA  
Altitude da Sede: Área  
Coordenadas Geográficas: Latitude: -13,343 Longitude: -44,637

**METADADOS**

Coordenação Técnica	Coordenação de Cartografia	COORD
Coordenação de Edição	Coordenação de Edições Técnicas	COORD
Coordenação de Edição	Coordenação de Edições Técnicas	COORD
Coordenação de Edição	Coordenação de Edições Técnicas	COORD
Coordenação de Edição	Coordenação de Edições Técnicas	COORD



