

ELEMENTOS PLANIMÉTRICOS

CONVENÇÕES CARTOGRÁFICAS

ELEMENTOS ALTIMÉTRICOS

ELEMENTOS DE HIDROGRAFIA

ATUALIZAÇÕES CARTOGRÁFICAS

COR MAGENTA - Lançamento em 01/01/2011
COR VERDE - Lançamento em 01/01/2011

Convenções Temáticas

Identificação

LIMITES

Observações: Os limites provenientes das tabelas "hab" representadas na cor verde estão desatualizados e devem ser desconsiderados.

MAPA MUNICIPAL ESTATÍSTICO

Escala: 1 : 100 000

MINISTÉRIO DO PLANEJAMENTO, ORÇAMENTO E GESTÃO

IBGE

GEOLOGIA		NOME	
1	1	1	1
2	2	2	2
3	3	3	3
4	4	4	4
5	5	5	5

Localização do município no Mapeamento Sistemático

Atuação das Partes do Mapa

Localização no Estado

CRONOLOGIA

EDIÇÃO	2010
REVISÃO	7/20/2011
CONTEÚDO	Consultar Metadados

Cotegipe - BA

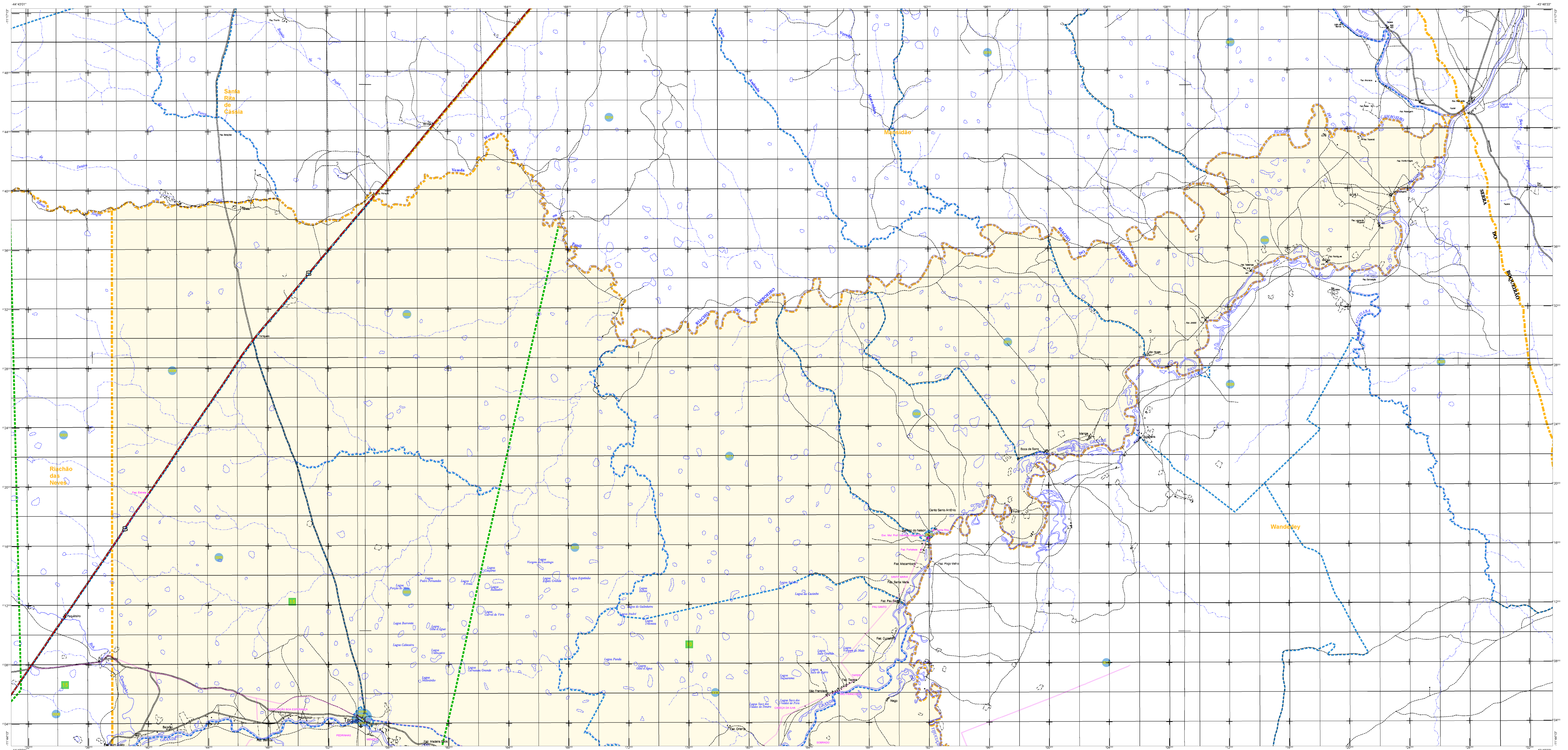
ASPECTOS FÍSICOS

Aspectos Gerais

Extensão	km²
Altitude	m
População	
Densidade	

COORDENADAS

Coordenada Geográfica	Coordenada UTM
Latitude	45
Longitude	45



ELEMENTOS PLANIMÉTRICOS

CONVENÇÕES CARTOGRÁFICAS

ELEMENTOS ALTIMÉTRICOS

ELEMENTOS DE HIDROGRAFIA

ATUALIZAÇÕES CARTOGRÁFICAS

COR MAGENTA - Lançamento em 01/01/2011
COR VERDE - Lançamento aproximado sem comparação cartográfica

Convenções Temáticas

Limite: Distrital	Sub-Distrital	Sectorial
Sub-Distrital	Sectorial	Superfície delimitada

Identificação

Distrito	Sub-Distrito	Sector	Sector Urbano
Sub-Distrito	Sector	Sector Urbano	Agglomerado Rural

LIMITES

internacional	intermunicipal	áreas especiais
---------------	----------------	-----------------

OBS: Os limites provenientes das telhas "vector" representadas na cor verde estão desatualizados e devem ser desconsiderados.

MAPA MUNICIPAL ESTATÍSTICO

Escala: 1 : 100.000

Divisão de Cartografia Geográfica em Lactas Logotip: 09/04/2009
Coordenação Geral: Marjorie Lima de Souza
Coordenação Técnica: Célia Regina de Faria
Elaboração: Célia Regina de Faria, Célia Regina de Faria, Célia Regina de Faria

Este produto integra a coleção de mapas municipais produzida em parceria com as prefeituras, a partir do trabalho de campo de levantamentos cartográficos realizados em 2008, 2009 e 2010, em parceria com o Instituto Brasileiro de Geografia e Estatística (IBGE). O mapa foi elaborado com base nos dados do Sistema de Informações Geográficas do IBGE, com a participação de técnicos do IBGE e de técnicos das prefeituras municipais.

MINISTÉRIO DO PLANEJAMENTO, ORÇAMENTO E GESTÃO
SECRETARIA DE POLÍTICAS DE ADMINISTRAÇÃO
DIRETORIA DE ORGANIZAÇÃO, GESTÃO E GESTÃO DE SERVIÇOS
DIRETORIA DE ORGANIZAÇÃO, GESTÃO E GESTÃO DE SERVIÇOS
DIRETORIA DE ORGANIZAÇÃO, GESTÃO E GESTÃO DE SERVIÇOS
DIRETORIA DE ORGANIZAÇÃO, GESTÃO E GESTÃO DE SERVIÇOS

Geografia

Geografia	Nome
Distrito	
Sub-Distrito	
Sector	
Sector Urbano	
Agglomerado Rural	

Localização do município no Mapeamento Sistemático

Atuação das Partes do Mapa

Localização no Estado

Aspectos Físicos

Extensão	Extremo Oeste Baiano		
Coordenadas	Cotegipe		
Altitude da Sede	Área		
Latitude	-12,026	Longitude	47,587
Longitude	-44,256	Altitude	45

Malha Territorial

Malha Territorial	2010
Edição	7/20/2011
Atualização de dados e documentação técnica e atualização	Consultar Metadados

Informações Gerais

Coordenação Técnica	Coordenação de Cartografia	Coordenação de Estatísticas Territoriais	Coordenação de Estatísticas Territoriais
Coordenação de Estatísticas Territoriais	Coordenação de Estatísticas Territoriais	Coordenação de Estatísticas Territoriais	Coordenação de Estatísticas Territoriais
Coordenação de Estatísticas Territoriais	Coordenação de Estatísticas Territoriais	Coordenação de Estatísticas Territoriais	Coordenação de Estatísticas Territoriais