

ELEMENTOS PLANIMÉTRICOS

CONVENÇÕES CARTOGRÁFICAS

ELEMENTOS ALTIMÉTRICOS

ELEMENTOS DE HIDROGRAFIA

ATUALIZAÇÕES CARTOGRÁFICAS

CSM MAGENTA - Lançamento em 01/01/2011
COR VERDE - Lançamento aproximado sem compensação cartográfica

Convenções Temáticas

Limite: Distrital	Sub-Distrital	Sectorial	Sectorial
Sub-Distrital	Sectorial	Sectorial	Sectorial

LIMITES

internacional
intermunicipal
áreas especiais

OBS: Os limites provenientes das folhas "redes" representadas na cor verde estão desatualizados e devem ser desconsiderados.

MAPA MUNICIPAL ESTATÍSTICO

Escala: 1 : 100.000

Sistema de Coordenadas Geográficas em Unidades Geográficas 1984(S) 2000
Coordenadas Planas - Mercator em UTM - SADA 18
Origem da projeção: 478 240 000,000
Fuso horário: UTC - 03:00
Datum: SADA 18

Este produto integra a coleção de mapas municipais gerada pelo sistema de atualização de dados do IBGE, sendo o resultado do processamento de dados geográficos e estatísticos produzidos pelo IBGE, SIBGE e outros, em formato vetorial, através do Sistema de Informação Geográfica do IBGE, com a finalidade de disponibilizar os dados geográficos e estatísticos para a população e a administração pública municipal.

MINISTÉRIO DO PLANEJAMENTO, ORÇAMENTO E GESTÃO
INSTITUTO BRASILEIRO DE GEOGRAFIA E ESTATÍSTICA
A DIRETORIA DE GEOGRAFIA organiza e gerencia a produção de mapas e produtos cartográficos.
At. Brasil, 1871 - Pavão de Luz
Brasília - DF - CEP: 70150-900

GEOGRÁFICO		NOME	
UF	MUNICÍPIO	UF	MUNICÍPIO
BA	FORMOSA DO RIO PRETO	BA	FORMOSA DO RIO PRETO

Localização do município no Mapeamento Sistemático

Articulação das Partes do Mapa

Localização no Estado

Fonte: Mapa Índice do Brasil - IBGE

CRONOLOGIA

EDIÇÃO	2010
EDIÇÃO	7/20/2011
Atualização de dados e documentação técnica e atualização	Consultar Metadados

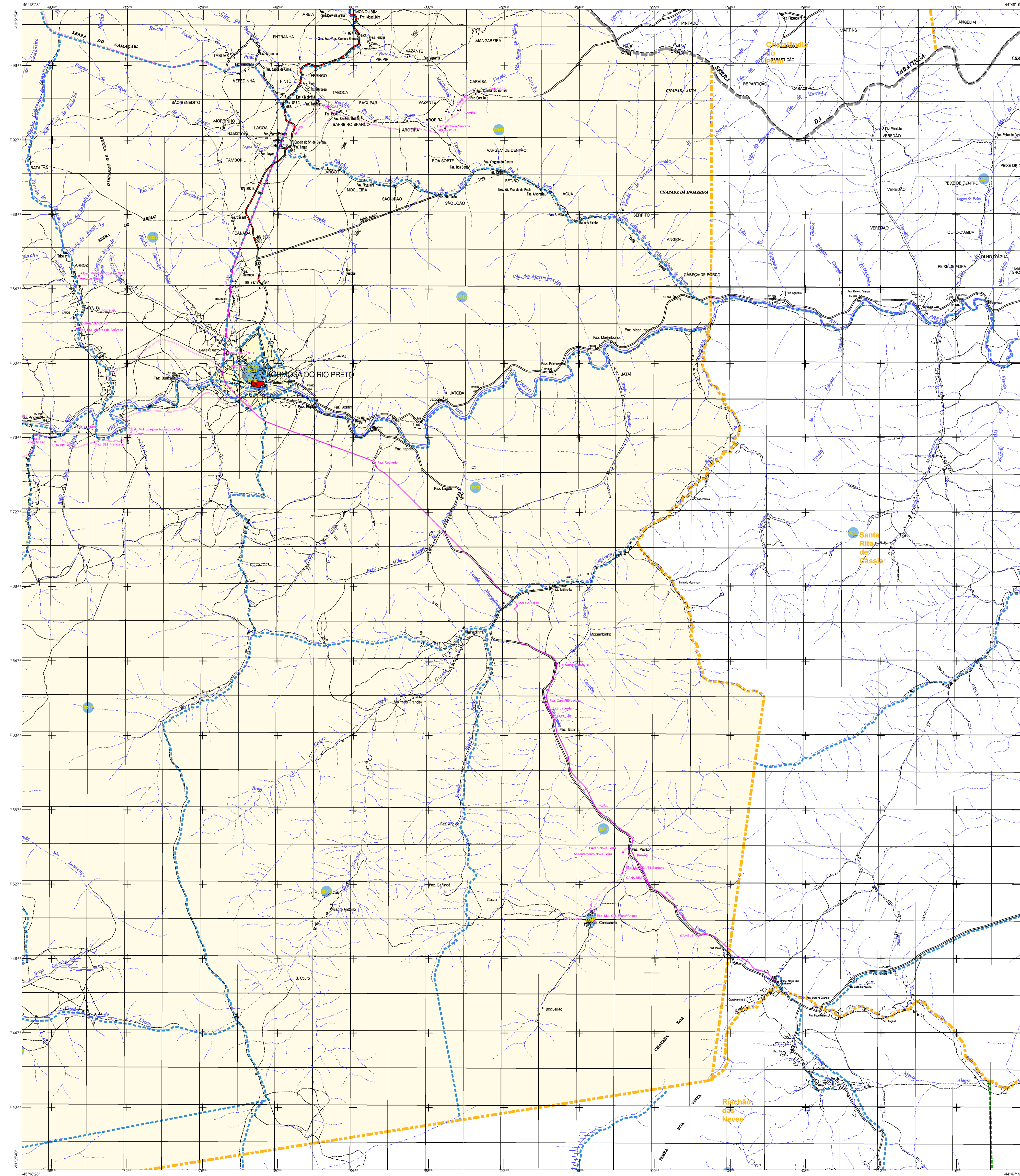
Formosa do Rio Preto - BA

ASPECTOS FÍSICOS

Região: EXTREMO OESTE BAIANO
Município: BARREIRAS
Área: _____
Altitude da Sede: _____
Coordenadas Geográficas: Lat: -11,048 | Lon: -45,193 | Alt: 45

INFORMAÇÕES

Coordenação Técnica: Coordenação de Cartografia - IBGE
Coordenação de Edições Técnicas: Coordenação de Edições Técnicas - IBGE
Unidades Responsáveis do IBGE: Coordenação de Edições Técnicas - IBGE
Coordenação: Centro de Documentação e Disseminação de Informação - IBGE
Código: 2911105



ELEMENTOS PLANIMÉTRICOS

CONVENÇÕES CARTOGRÁFICAS

ELEMENTOS ALTIMÉTRICOS

ELEMENTOS DE HIDROGRAFIA

LIMITES

ATUALIZAÇÕES CARTOGRÁFICAS

COR MAGENTA - Lançamento em 01/01/2011
COR VERDE - Lançamento em 01/01/2011

Convenções Temáticas

Distrito	Sub-Distrito	Setor Estatístico	Setor Urbano
Verde	Amarelo	Verde	Verde

LIMITES

Distrito	Sub-Distrito	Setor Estatístico	Setor Urbano
Verde	Amarelo	Verde	Verde

LIMITES

Distrito	Sub-Distrito	Setor Estatístico	Setor Urbano
Verde	Amarelo	Verde	Verde

MAPA MUNICIPAL ESTATÍSTICO

Escala: 1 : 100 000

Sistema de Coordenadas Geográficas em Latitudes e Longitudes - UTM - 2000
Coordenadas Planas - Mercator em UTM - 2000
Origem do Datum: WGS 84
Datum: WGS 84
Projecção: UTM
Fuso Horário: -03:00
Escala: 1:100.000

MINISTÉRIO DO PLANEJAMENTO, ORÇAMENTO E GESTÃO
INSTITUTO BRASILEIRO DE GEOGRAFIA E ESTATÍSTICA
DIRETORIA DE GEOGRAFIA E ESTATÍSTICA
DIRETORIA DE GEOPROCESSAMENTO E CARTOGRAFIA
BRASÍLIA, 1971. 1ª Edição

GEODÉSIMO	NOME

Localização do município no Mapeamento Sistemático

Fonte: Mapa Índice do Brasil - IBGE

Articulação das Partes do Mapa

Localização no Estado

Formosa do Rio Preto - BA

ASPECTOS FÍSICOS

ASPECTOS ECONÔMICOS

ASPECTOS SOCIAIS

ASPECTOS CULTURAIS

ASPECTOS AMBIENTAIS

ASPECTOS HISTÓRICOS

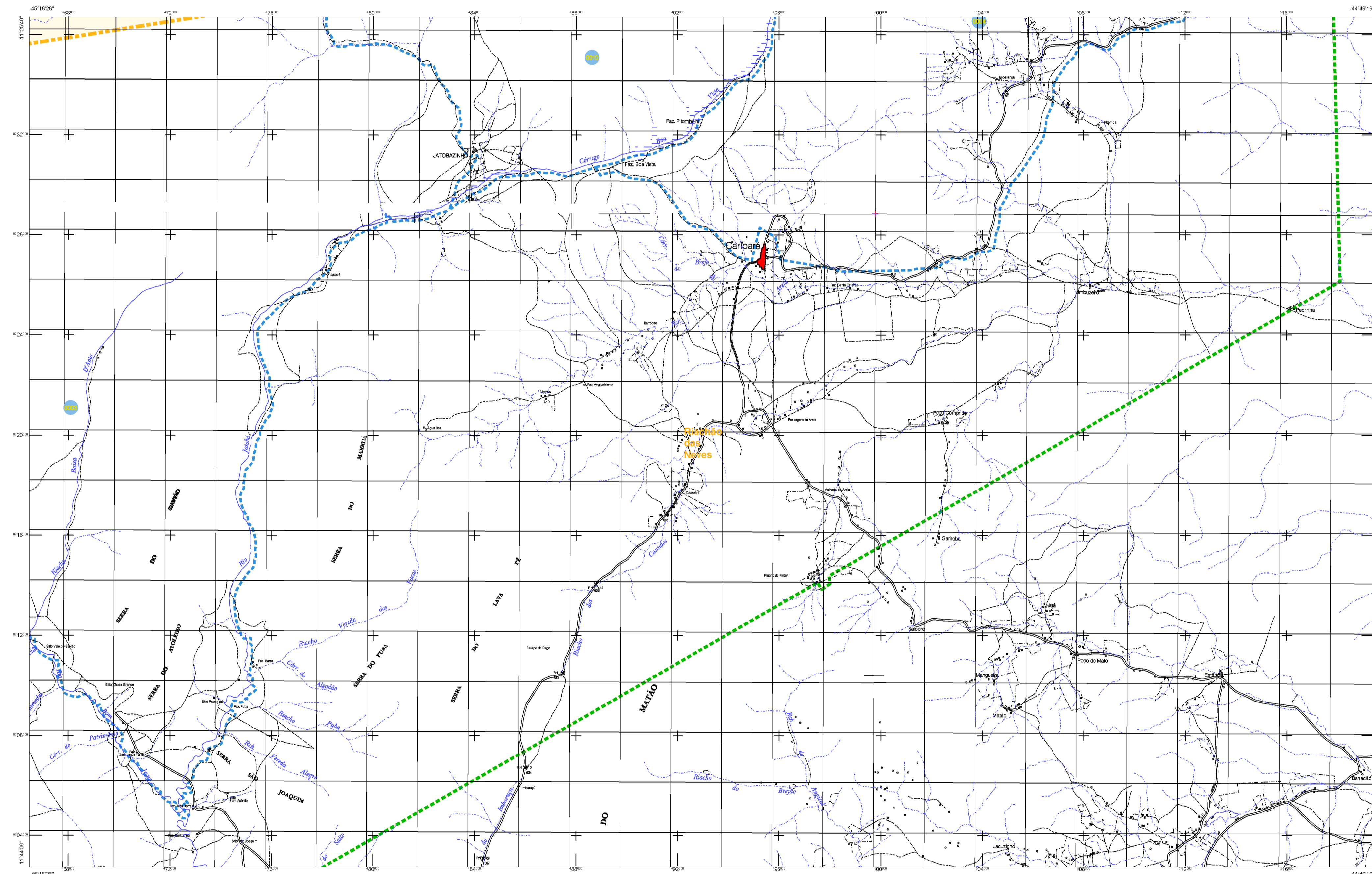
ASPECTOS POLÍTICOS

ASPECTOS LEGAIS

ASPECTOS ADMINISTRATIVOS

ASPECTOS TÉCNICOS

ASPECTOS METADADOS



ELEMENTOS PLANIMÉTRICOS

CONVENÇÕES CARTOGRÁFICAS

ELEMENTOS ALTIMÉTRICOS

ELEMENTOS DE HIDROGRAFIA

ATUALIZAÇÕES CARTOGRÁFICAS

CSM MAGENTA - Lançamento em 01/01/2011
COR VERDE - Lançamento aproximado sem compensação cartográfica

Convenções Temáticas

Distrito	Sub-Distrito	Sector	Sector Urbano
Identificação	Identificação	Identificação	Identificação

LIMITES

internacional
interestadual
intermunicipal
áreas especiais

OBS: Os limites provenientes das folhas "rubr" representadas na cor verde estão desatualizados e devem ser desconsiderados.

MAPA MUNICIPAL ESTATÍSTICO

Escala: 1 : 100.000

Sistema de Coordenadas Geográficas em Latitudes/Longitudes: 2011 (SAB) 2000
Coordenadas Planas: Mercator Universal UTM - Datum: SIRGAS 2011
Origem do Sistema Geográfico: SIRGAS 2011 - Datum: SIRGAS 2011 - UTM - 45
Fuso Horário: UTC - 03:00 (UTC - 3)

Este produto integra a coleção de mapas municipais gerados em parceria com as administrações locais e está disponível em formato digital no endereço eletrônico: www.ibge.gov.br.
Este produto integra a coleção de mapas municipais gerados em parceria com as administrações locais e está disponível em formato digital no endereço eletrônico: www.ibge.gov.br.
Este produto integra a coleção de mapas municipais gerados em parceria com as administrações locais e está disponível em formato digital no endereço eletrônico: www.ibge.gov.br.

MINISTÉRIO DO PLANEJAMENTO, ORÇAMENTO E GESTÃO
SECRETARIA DE POLÍTICAS DE ADMINISTRAÇÃO - SEPOL/PR
A DIRETORIA DE GEOGRAFIA, INFORMATICA E GESTÃO DE DADOS
EM PARCERIA COM O INSTITUTO BRASILEIRO DE GEOGRAFIA E ESTATÍSTICA - IBGE

GEOCODIGO		UNIDADE	NOME
00000000	00000000	Formosa do Rio Preto	

Localização do município no Mapeamento Sistemático

Articulação das Partes do Mapa

Localização no Estado

Fonte: Mapa Índice do Brasil - IBGE

CRONOLOGIA

EDIÇÃO	2010
7/20/2011	

Consultar Metadados

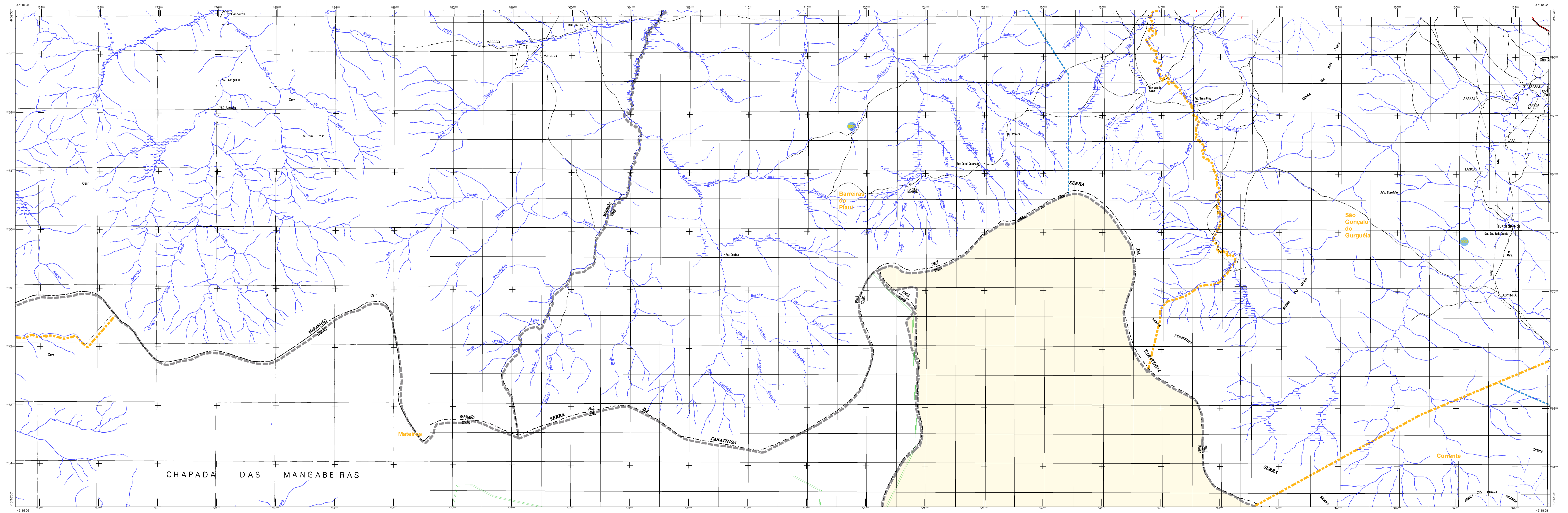
Formosa do Rio Preto - BA

ASPECTOS FÍSICOS

Região	EXTREMO OESTE BAIANO
Município	BARREIRAS
Área	
Altitude da Sede	
Coordenadas Geográficas	
Latitude	-11,048
Longitude	-45,193
Altitude da Sede	47819,24
Altitude da Sede	45

INFORMAÇÕES

Coordenação Técnica	Coordenação de Cartografia	COORDENADOR
Coordenação de Produção	Coordenação de Estatísticas Territoriais	COORDENADOR
Coordenação de Edição	Coordenação de Edição	COORDENADOR
Coordenação de Diagramação e Diagramação de Informação	Coordenação de Diagramação e Diagramação de Informação	COORDENADOR



ELEMENTOS PLANIMÉTRICOS

CONVENÇÕES CARTOGRÁFICAS

ELEMENTOS ALTIMÉTRICOS

ELEMENTOS DE HIDROGRAFIA

ATUALIZAÇÕES CARTOGRÁFICAS

CSM MAGENTA - Lançamento em 01/01/2011
COR VERDE - Lançamento aproximado sem comprovação cartográfica

Convenções Temáticas

Distrito	Sub-Distrito	Serviço	Serviço Urbano

LIMITES

- internacional
- intermunicipal
- áreas especiais

OBS: Os limites provenientes das Telhas "nadar" representadas na cor verde estão desatualizados e devem ser desconsiderados.

MAPA MUNICIPAL ESTATÍSTICO

Escala: 1 : 100.000

Sistema de Coordenadas Geográficas em Latitudes e Longitudes: 2011 (SAB) 2000
Coordenadas Planas: Mangabeiras em UTM (SAB) 2000
Origem do datum geográfico: Córrego do Velho em UTM (SAB) 2000
Datum geográfico: Córrego do Velho em UTM (SAB) 2000
Datum planar: Mangabeiras em UTM (SAB) 2000

Este produto integra a coleção de mapas municipais gerada pelo Sistema de Atualização de Dados do IBGE, SIBGE, em parceria com o Instituto Brasileiro de Geografia e Estatística (IBGE). O SIBGE é a fonte de dados para a produção dos mapas municipais e estaduais. Os dados são atualizados periodicamente e os mapas são disponibilizados em formato digital e impresso.

MINISTÉRIO DO PLANEJAMENTO, ORÇAMENTO E GESTÃO
INSTITUTO BRASILEIRO DE GEOGRAFIA E ESTATÍSTICA
A DIRETORIA DE GEOGRAFIA, INSCRIÇÃO E GESTÃO DE DADOS
E DISTRIBUIÇÃO DE PRODUTOS GEOGRÁFICOS
Av. Brasil, 1871 - Fone: 011 3181-1000
Rio de Janeiro, RJ - CEP: 20064-001

GEOCODIGO		UNIDADE	NOME
2911105	0000000	Município de Formosa do Rio Preto	Formosa do Rio Preto

Localização do município no Mapeamento Sistemático

Articulação das Partes do Mapa

Localização no Estado

Fonte: Mapa Índice do Brasil - IBGE

CRONOLOGIA

EDIÇÃO	7/20/2011
REVISÃO	Consultar Metadados

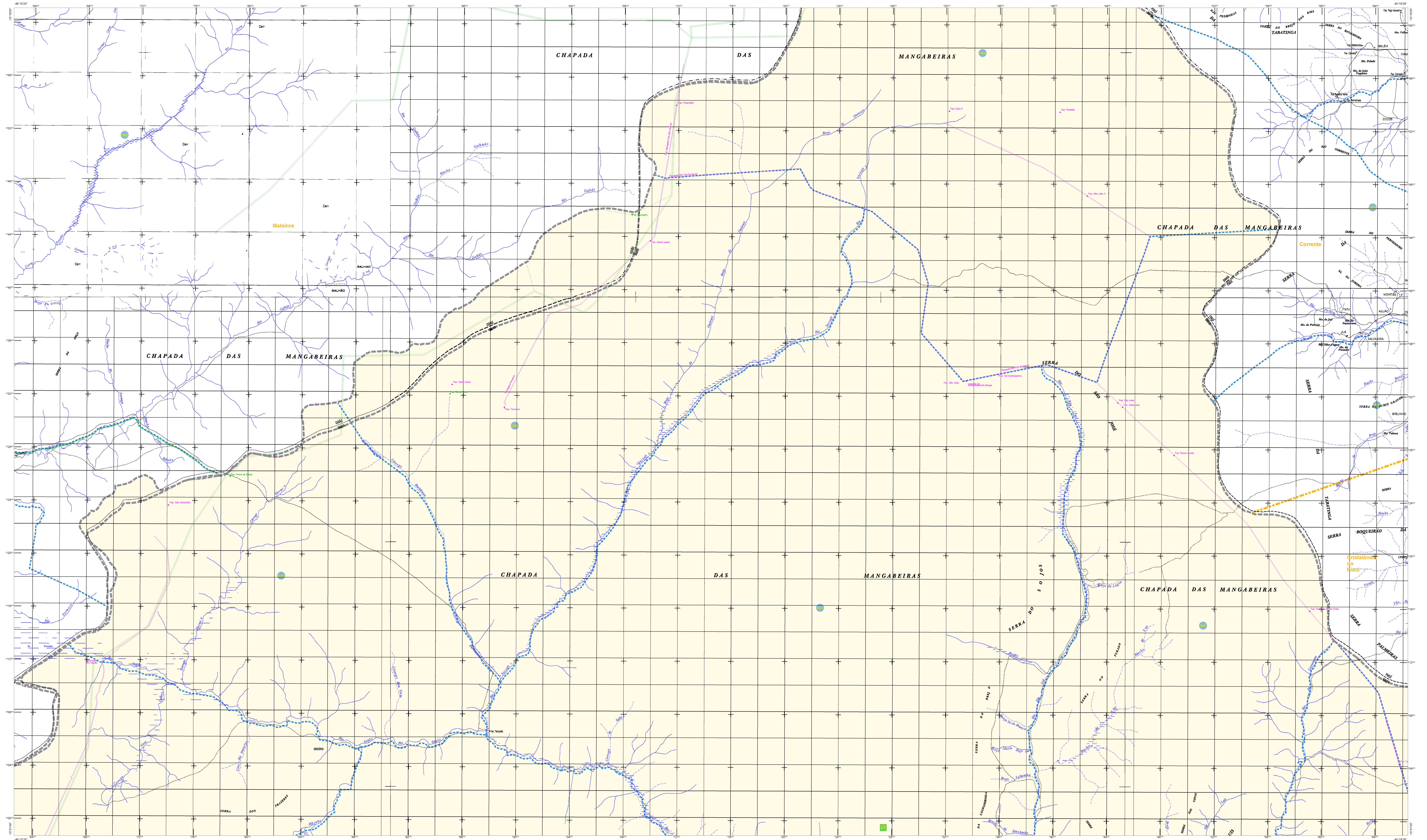
Formosa do Rio Preto - BA

ASPECTOS FÍSICOS

Divisão	EXTREMO OESTE BAIANO
Município	BARREIRAS
Área	
Altitude da Sede	
Coordenadas Geográficas	
Latitude	-11.048
Longitude	-45.193
Coordenadas Planas	
Utm Easting	47819.24
Utm Northing	8778702.16
CDM	45

METADADOS

Coordenação Técnica	Coordenação de Cartografia	COORD
Coordenação de Edições Técnicas	Coordenação de Edições Técnicas	COORD
Coordenação de Produção	Coordenação de Produção	COORD
Coordenação de Qualidade	Coordenação de Qualidade	COORD
Coordenação de Distribuição e Atendimento ao Cliente	Coordenação de Distribuição e Atendimento ao Cliente	COORD



ELEMENTOS PLANIMÉTRICOS

CONVENÇÕES CARTOGRÁFICAS

ELEMENTOS ALTIMÉTRICOS

ELEMENTOS DE HIDROGRAFIA

ATUALIZAÇÕES CARTOGRÁFICAS

COOR. MAGNÉTICA - Levantamento por GPS, não corrigido de Declinação
COOR. VERDE - Longamento aproximado sem compensação cartográfica

CONVENÇÕES TEMÁTICAS

Verificação

LIMITES

internaional
estadual
intermunicipal
áreas especiais

OBS: Os limites provenientes das telhas "vector" representadas na cor verde estão desatualizados e devem ser desconsiderados.

MAPA MUNICIPAL ESTATÍSTICO

Escala: 1 : 100 000

Sistema de Coordenadas Geográficas em Lat/Lon (Proj. UTM 2003)
Coordenadas Planas - Mangabeiras em UTM - Datum
Origem do datum: UTM - Datum - Mangabeiras - UTM - 45
Parâmetros de projeção: UTM - Datum - Mangabeiras - UTM - 45

Este produto integra a cadeia de mapas municipais gerada de forma automática a partir do Plano de Mapa de Referência Estatística Municipal produzido pelo IBGE, sendo a cartografia, em termos de dados, baseada no Mapa Municipal Digital do IBGE, que possibilita a produção de mapas temáticos, sendo este produto apenas a cartografia e a simbologia dos elementos cartográficos.

MINISTÉRIO DO PLANEJAMENTO, ORÇAMENTO E GESTÃO
INSTITUTO BRASILEIRO DE GEOGRAFIA E ESTATÍSTICA
A DIRETORIA DE GEOGRAFIA organiza e publica as cartografias de base de dados geográficos produzidas pelo IBGE.
At. Brasil, 1871 - Pavão de Luz
40130-000 - Brasília - DF - CEP: 70150-900

GEOCODIFICAÇÃO		UNIDADE	NOME
CEMUN	CEMUN	Formosa do Rio Preto	

Localização do município no Mapeamento Sistemático

Articulação das Partes do Mapa

Localização no Estado

Fonte: Mapa Índice do Brasil - IBGE

CRONOLOGIA

MALHA TERRITORIAL	2010
EDIÇÃO	7/202011
Revisão cartográfica e documentação técnica e atualização	Consultar Metadados

Formosa do Rio Preto - BA

ASPECTOS FÍSICOS

Extensão: **EXTREMO OESTE BAIANO**

Coordenadas: **BARREIRAS**

Altitude da Sede: Área

Coordenadas Geográficas: **COOR. MAGNÉTICA**

Latitude: -11,048 Longitude: -45,193

Coordenadas Geográficas: **COOR. VERDE**

Latitude: -11,048 Longitude: -45,193

MUNICIPAÇÃO

Coordenação Técnica: **COORDENADORIA DE CARTOGRAFIA**

Coordenação de Produção: **COORDENADORIA DE SISTEMAS TERRITORIAIS**

Coordenação de Edição: **COORDENADORIA DE SISTEMAS TERRITORIAIS**

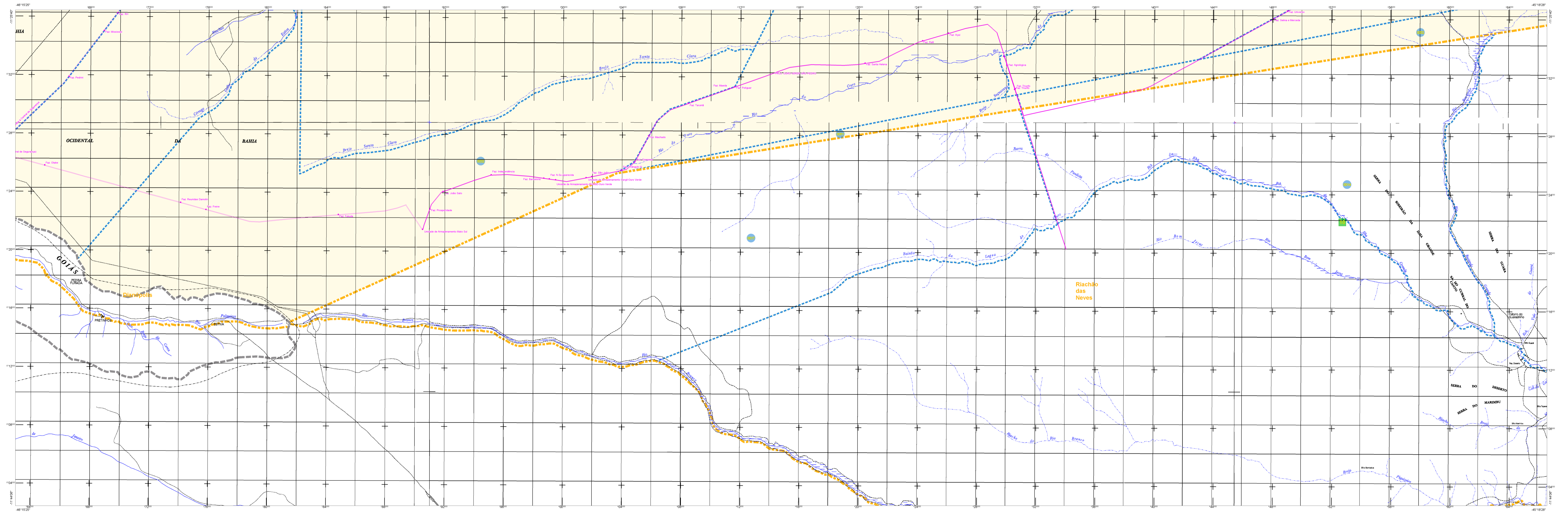
Coordenação de Diagramação: **COORDENADORIA DE SISTEMAS TERRITORIAIS**

Coordenação de Impressão: **COORDENADORIA DE SISTEMAS TERRITORIAIS**

Coordenação de Distribuição: **COORDENADORIA DE SISTEMAS TERRITORIAIS**

Coordenação de Arquivo: **COORDENADORIA DE SISTEMAS TERRITORIAIS**

Coordenação de Avaliação: **COORDENADORIA DE SISTEMAS TERRITORIAIS**



ELEMENTOS PLANIMÉTRICOS

CONVENÇÕES CARTOGRÁFICAS

ELEMENTOS ALTIMÉTRICOS

ELEMENTOS DE HIDROGRAFIA

ATUALIZAÇÕES CARTOGRÁFICAS

CSM MAGENTA - Lançamento em 01/01/2011
COR VERDE - Lançamento aproximado sem compensação cartográfica

Convenções Temáticas

Distrito	Sub-Distrito	Sector	Sector Urbano
Verde	Amarelo	Verde	Verde

LIMITES

internacional
intermunicipal
áreas especiais

OBS: Os limites provenientes das Telhas "nadar" representadas na cor verde estão desatualizados e devem ser desconsiderados.

MAPA MUNICIPAL ESTATÍSTICO

Escala: 1 : 100.000

Ministério do Planejamento, Orçamento e Gestão
IBGE - Instituto Brasileiro de Geografia e Estatística

GEOCODIGO		Nome
Distrito	Sub-Distrito	

Localização do município no Mapeamento Sistemático

Articulação das Partes do Mapa

Localização no Estado

Fonte: Mapa Índice do Brasil - IBGE

CRONOLOGIA

Edição	2010
Edição	7/20/2011
Atualização de dados e documentação técnica e atualização	Consultar Metadados

Formosa do Rio Preto - BA

ASPECTOS FÍSICOS

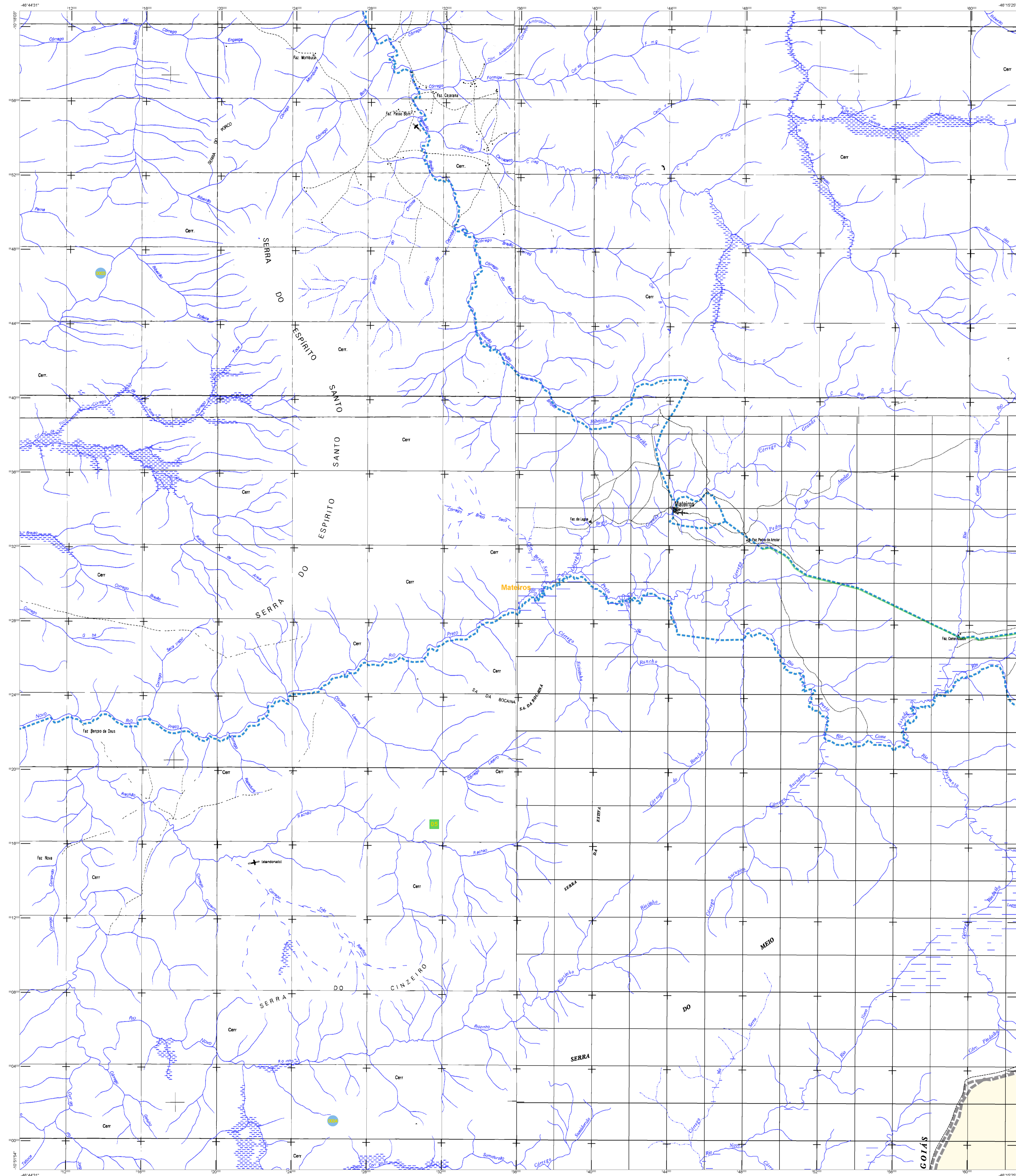
Região: EXTREMO OESTE BAIANO
Município: BARREIRAS

ASPECTOS DEMOGRÁFICOS

População: 11.045
Área: 45 km²
Densidade: 245,00 hab/km²

ASPECTOS ADMINISTRATIVOS

Coordenação Técnica: Coordenação de Cartografia
Coordenação de Estatística Territorial: CEST
Coordenação de Estatística Demográfica: CESTAD
Coordenação de Estatística de Indicadores Sociais: CESTIS
Coordenação de Estatística de Indicadores de Qualidade de Vida: CESTIQV
Coordenação de Estatística de Indicadores de Desenvolvimento Humano: CESTIDH



MAPA MUNICIPAL ESTATÍSTICO

Escala: 1 : 100 000

Sistema de Coordenadas Geográficas em Latitudes/Longitudes: 09°53'43" S 48°15'00" W
 Datum: Spheroidal Param. - Meridiano de Greenwich em 1752 - 0418,00
 Origem do Spheroidal Param. - 00° 00' 00" S 00° 00' 00" W
 Proj. Transv. em Conformação com o Datum - UTM - 18Q
 Proj. Long. em Conformação com o Datum - UTM - 18Q
 Este produto integra a coleção de mapas municipais gerados em parceria com autoridades locais e está disponível em formato digital no endereço eletrônico: www.ibge.gov.br.
 O IBGE não se responsabiliza por danos ou prejuízos decorrentes do uso indevido das informações aqui apresentadas.
 Este mapa foi elaborado com base em dados fornecidos pelas autoridades locais e não representa o IBGE. O IBGE não se responsabiliza por danos ou prejuízos decorrentes do uso indevido das informações aqui apresentadas.

MINISTÉRIO DO PLANEJAMENTO, ORÇAMENTO E GESTÃO
 INSTITUTO BRASILEIRO DE GEOGRAFIA E ESTATÍSTICA
 A DIRETORIA DE GEOGRAFIA, ORÇAMENTO E GESTÃO DE INFORMAÇÕES
 DO MUNICÍPIO DE FORMOSA DO RIO PRETO - BA
 AT - Brasil, 18751 - Fone: 0800 070 0020
 E-mail: formosa@ibge.gov.br
 IBGE - INSTITUTO BRASILEIRO DE GEOGRAFIA E ESTATÍSTICA

Convenções Temáticas

Limites: Distrital	Sub-Distrital	Sector Consistório	Superfície delimitada: Área
Distrito	Sub-Distrito	Sector	Sector Urbano
Sub-Distrito	Sector	Sector Urbano	Agglomerado Rural

LIMITES

- internacional
- intermunicipal
- áreas especiais

ELEMENTOS PLANIMÉTRICOS

CONVENÇÕES CARTOGRÁFICAS

ELEMENTOS ALTIMÉTRICOS

ELEMENTOS DE HIDROGRAFIA

ATUALIZAÇÕES CARTOGRÁFICAS

COR MAGENTA - Lançamento em 01/01/2011
 COR VERDE - Lançamento aproximado sem comparação cartográfica

GEOCODIGO		NOME	
SECTOR	SUB-SECTOR	SECTOR	SUB-SECTOR

Localização do município no Mapeamento Sistemático

Articulação das Partes do Mapa

Localização no Estado

Formosa do Rio Preto - BA

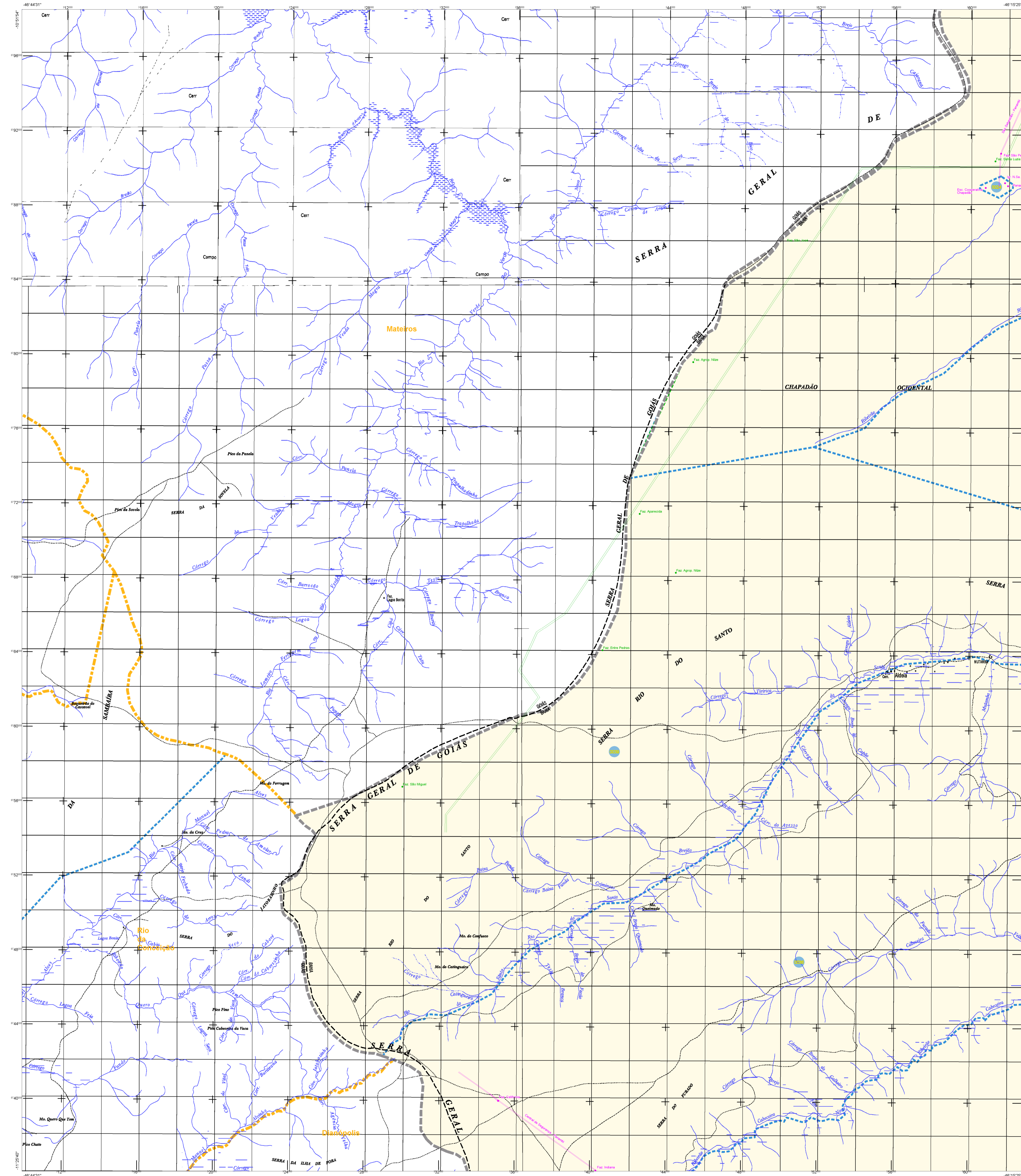
ASPECTOS FÍSICOS

Relevação	EXTREMO OESTE BAIANO		
Relevo	BARREIRAS		
Altitude da Sede	Área		
Coordenadas Geográficas			
Latitude	-11,048	Longitude	-48,193
Longitude	-48,193	Latitude	48,193

INFORMAÇÕES

Malha Territorial	2010	CDM
Edição	7/20/2011	ESTE
Elaboração		
Atualização		

Fonte: Mapa Índice do Brasil - IBGE



ELEMENTOS PLANIMÉTRICOS

CONVENÇÕES CARTOGRÁFICAS

ELEMENTOS ALTIMÉTRICOS

ELEMENTOS DE HIDROGRAFIA

ATUALIZAÇÕES CARTOGRÁFICAS

COR MAGENTA - Lançamento em 01/01/2011
COR VERDE - Lançamento aproximado sem comprovação cartográfica

CONVENÇÕES TEMÁTICAS

Limite: Distrital	Sub-Distrital	Sectorial	Sectorial
Distrito	Sub-Distrito	Sector	Sector

LIMITES

LIMITES INTERNACIONAIS

LIMITES INTERMUNICIPAIS

ÁREAS ESPECIAIS

OBS: Os limites provenientes das telhas "vector" representadas na cor verde estão desatualizados e devem ser desconsiderados.

MAPA MUNICIPAL ESTATÍSTICO

Escala: 1 : 100.000

Sistema de Coordenadas Geográficas em UTM (Proj. UTM 2000)
Coordenadas Planas: Mercator
Datum: SAD 69
Origem da projeção: 500.000,00 m
Fuso Horário: -03:00
Escala: 100000,00

Este produto integra a coleção de mapas municipais gerada em parceria com as prefeituras, a partir do trabalho de campo e levantamento fotogramétrico realizado em 2008, 2009 e 2010, sob a coordenação do Instituto Brasileiro de Geografia e Estatística (IBGE). O mapa foi elaborado com base no Sistema de Informações Geográficas (SIG) do IBGE, sob a supervisão técnica do Serviço de Geoprocessamento e Cartografia do IBGE.

MINISTÉRIO DO PLANEJAMENTO, ORÇAMENTO E GESTÃO
SECRETARIA DE POLÍTICAS E ADMINISTRAÇÃO
DIRETORIA DE GEOGRAFIA, INFORMATICA E GESTÃO DE TERRELOS
INSTITUTO BRASILEIRO DE GEOGRAFIA E ESTATÍSTICA
Av. Brasil, 1871 - Fone: 011 3251-1000
Rio de Janeiro - RJ - CEP: 20074-913

GEOCODIGO		NOME	
UF	MUNICÍPIO	UF	MUNICÍPIO
BA	2911105	BA	Formosa do Rio Preto

Localização do município no Mapeamento Sistemático

Fonte: Mapa Índice do Brasil - IBGE

Atuação das Partes do Mapa

Localização no Estado

Formosa do Rio Preto - BA

ASPECTOS FÍSICOS

Relevação: EXTREMO OESTE BAIANO

Relevo: BARREIRAS

Altitude da Sede: Área

Coordenadas Geográficas

Latitude: -11,048 | Longitude: -45,193

Coordenadas UTM

Latitude: 47819,24 | Longitude: 8778702,16

POPULAÇÃO

Comunidade Urbana

Comunidade Rural

Comunidade Urbana Total

Comunidade Rural Total

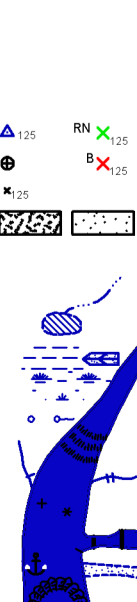
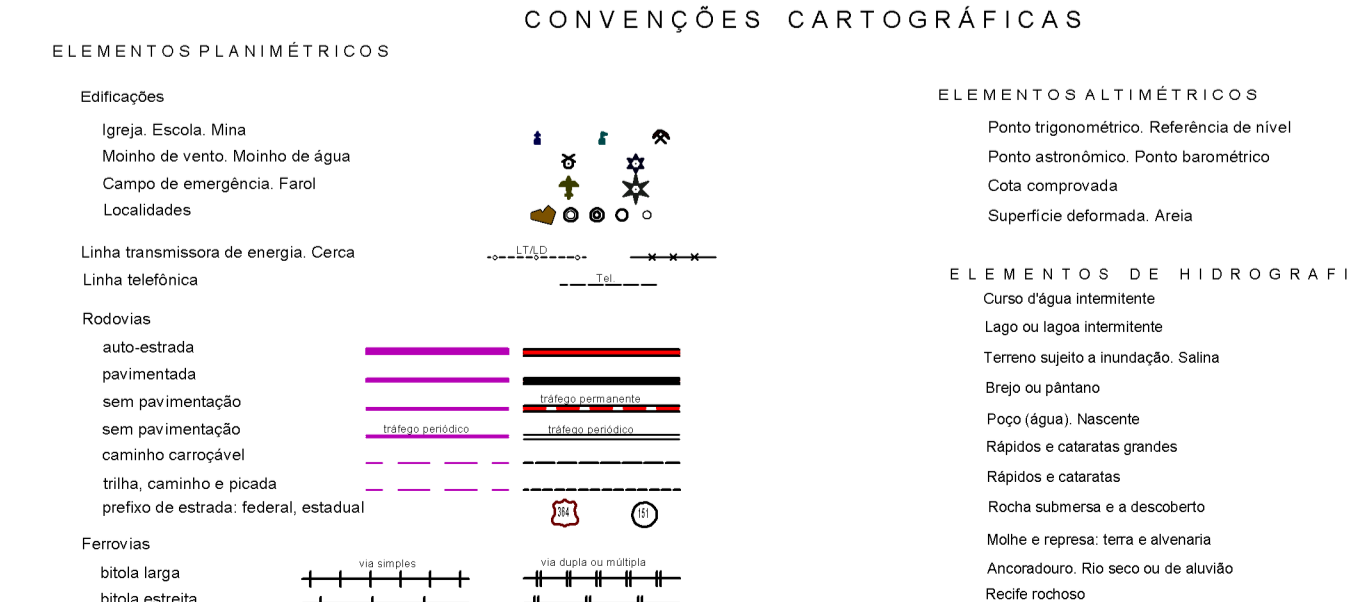
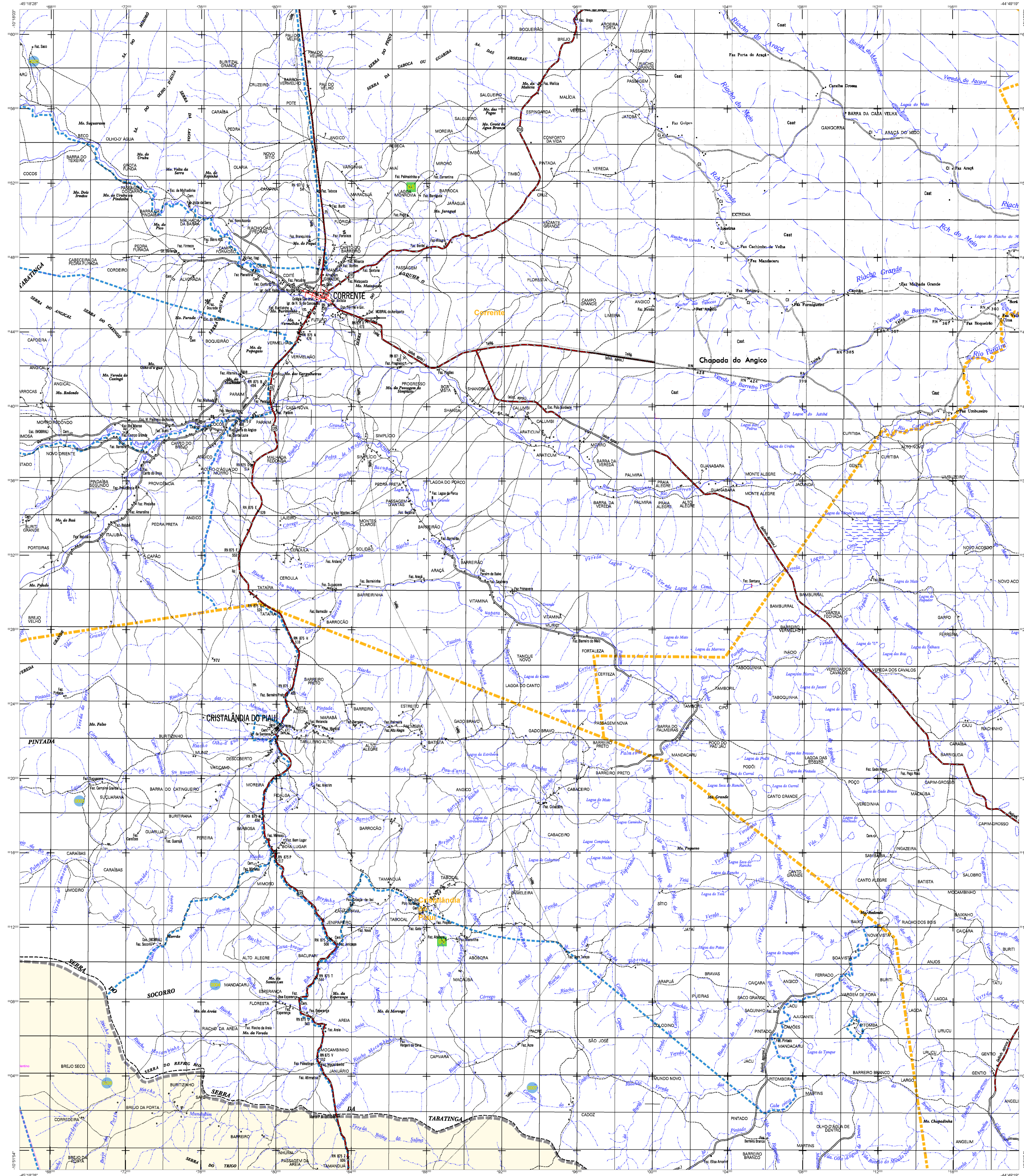
Comunidade Urbana do IBGE

Comunidade Rural do IBGE

Comunidade Total do IBGE

Fonte: Censo de Demografia e Estatística de 2010

CDM: 000



Convenções Temáticas

Distrito	Sub-Distrito	Símbolo	Símbolo
Distrito	Sub-Distrito	Símbolo	Símbolo
Distrito	Sub-Distrito	Símbolo	Símbolo
Distrito	Sub-Distrito	Símbolo	Símbolo

LIMITES

intencional
interdistrital
intermunicipal
áreas especiais

OBS: Os limites provenientes das Telhas "vector" representadas na cor verde estão desatualizados e devem ser desconsiderados.

MAPA MUNICIPAL ESTATÍSTICO

Escala: 1 : 100 000

Ministério do Planejamento, Orçamento e Gestão

IBGE - Instituto Brasileiro de Geografia e Estatística

2010

GEODOSÍLIO

CDM	UF	MUN	CEM	CEM	CEM	CEM	CEM	CEM	CEM	CEM	CEM	CEM	CEM	CEM	CEM	CEM
	BA	3505101														



Atuação das Partes do Mapa

Partes do Mapa	Atuação
Formosa do Rio Preto	100%
Barragem	100%
Arroyo	100%
Rio	100%
Alfama	100%
Barro Vermelho	100%
Barro Branco	100%
Barro Amarelo	100%
Barro Preto	100%
Barro Azul	100%
Barro Verde	100%
Barro Rosa	100%
Barro Laranja	100%
Barro Amarelo Escuro	100%
Barro Verde Escuro	100%
Barro Rosa Escuro	100%
Barro Laranja Escuro	100%
Barro Amarelo Claro	100%
Barro Verde Claro	100%
Barro Rosa Claro	100%
Barro Laranja Claro	100%
Barro Amarelo Escuro	100%
Barro Verde Escuro	100%
Barro Rosa Escuro	100%
Barro Laranja Escuro	100%



Formosa do Rio Preto - BA

ASPECTOS FÍSICOS

Extensão: EXTREMO OESTE BAHIANO
Arroios: BARREIRAS
Área:
Altitude da Sede: 111,048 m
Coordenadas Geográficas:
Latitude: -11,048
Longitude: -45,193

INDICADORES

Coordenação Técnica: Coordenação de Cartografia, Coordenação de Estatística Territoriais, Coordenação de Estatística Socioeconômica, Unidades Estatísticas do IBGE, Coordenação de Cartografia, Centro de Documentação e Disseminação de Informação

Coordenação Geral: Coordenação de Estatística Territoriais, Coordenação de Estatística Socioeconômica, Unidades Estatísticas do IBGE, Coordenação de Cartografia, Centro de Documentação e Disseminação de Informação

2010
EDIÇÃO: 7/20/2011
Consultar Metadados