

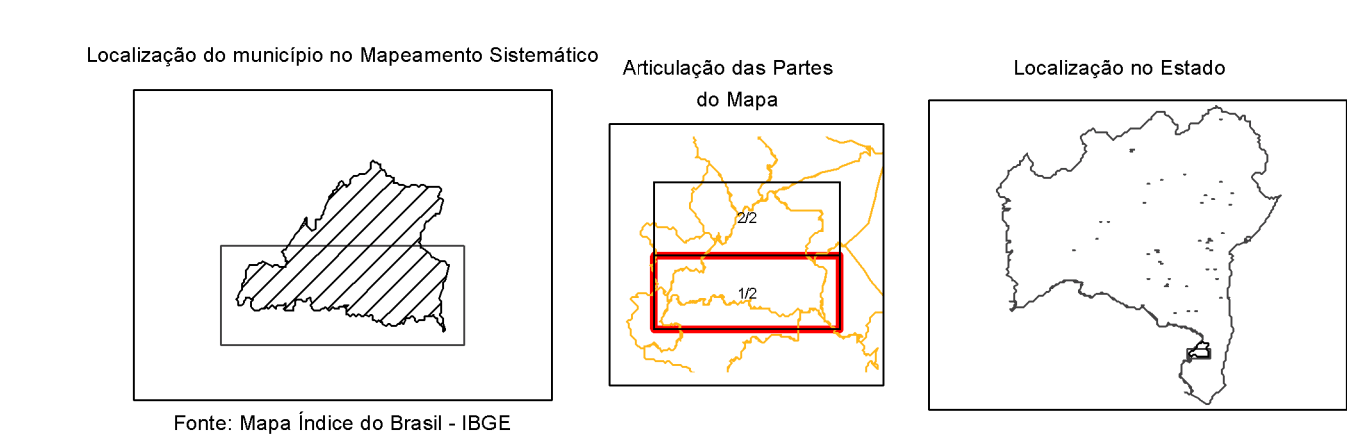
MAPA MUNICIPAL ESTATÍSTICO

Escala: 1 : 100.000

Brasão de Armas do Município de Guaratinga - Bahia, Brasil
 Conselho Municipal de Guaratinga - Bahia, Brasil
 Diário do Município de Guaratinga - Bahia, Brasil

Ministério do Planejamento, Orçamento e Gestão
 Instituto Brasileiro de Geografia e Estatística - IBGE
 Departamento de Geocodificação e Gestão de Informações Geográficas
 São Paulo, 2011

GEOCODIFICAÇÃO		Nome
Endereço	Nome da Localidade	
Código	Nome da Localidade	
Coordenadas	Nome da Localidade	



Fonte: Mapa Índice do Brasil - IBGE

CRONOLOGIA	
EDIÇÃO	7/2011
Atualização de dados e documentação	Consultar Metadados

ELEMENTOS PLANIMÉTRICOS

CONVENÇÕES CARTOGRÁFICAS

ELEMENTOS ALTIMÉTRICOS

ELEMENTOS DE HIDROGRAFIA

ATUALIZAÇÕES CARTOGRÁFICAS

COR MAGENTA - Lançamento em 2010, a partir da imagem de Satélite
 COR VERDE - Lançamento em 2010, a partir da imagem de Satélite

CONVENÇÕES TEMÁTICAS

Identificação

Distrito	Sub-Distrito	Serviço Especial	Serviço Urbano Aglomerado Rural

LIMITES

internacional

intermunicipal

áreas especiais

Obs: Os limites provenientes das fontes "redes" representadas na cor verde estão desatualizados e devem ser desconsiderados.

Aspectos físicos

Malha Territorial

Geocodificação

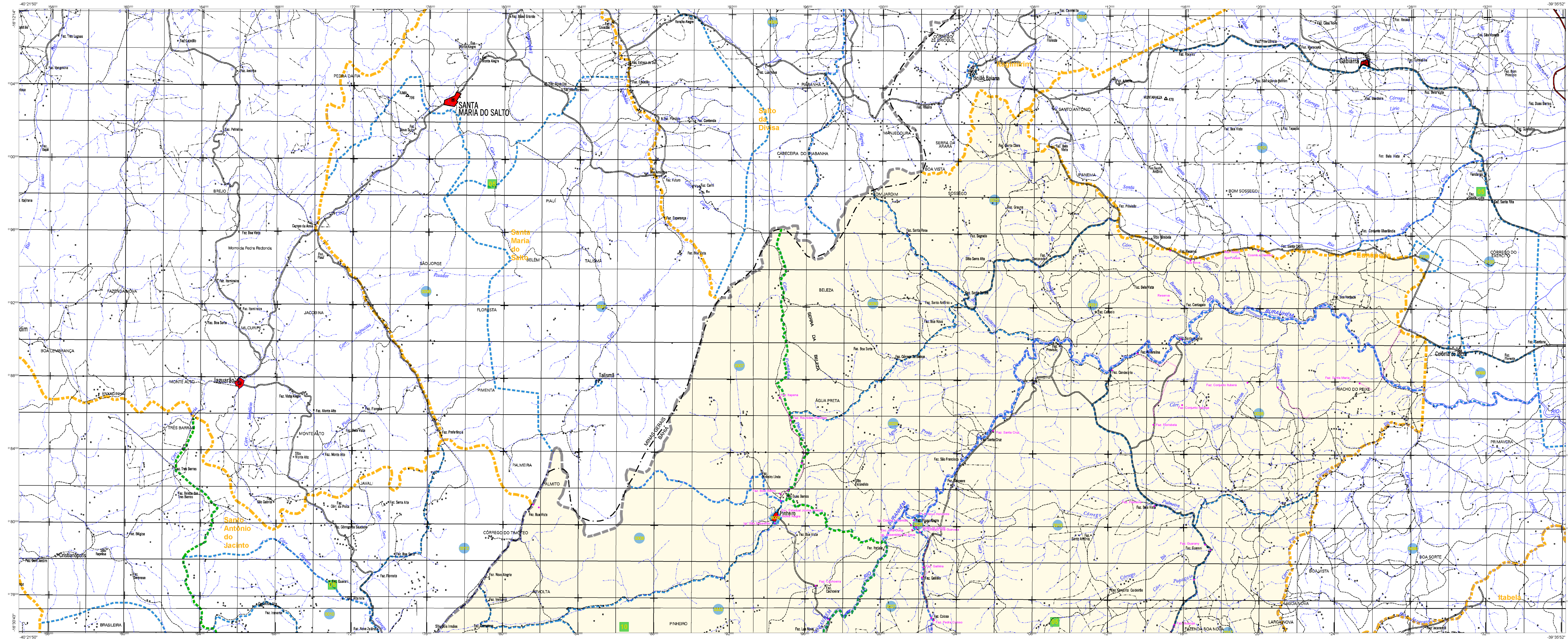
Aspectos físicos

MUNICÍPIO		UNIDADES FEDERATIVAS	
Estado	Bahia	UF	BA
Município	Guaratinga	Município	Guaratinga
Área		IBGE	
Altitude da Sede	16.554	IBGE	39

Coordenação Técnica:
 Conselho Municipal de Guaratinga - Bahia, Brasil
 Conselho Municipal de Guaratinga - Bahia, Brasil
 Conselho Municipal de Guaratinga - Bahia, Brasil
 Conselho Municipal de Guaratinga - Bahia, Brasil

Coordenação de Edição:
 Conselho Municipal de Guaratinga - Bahia, Brasil
 Conselho Municipal de Guaratinga - Bahia, Brasil

Coordenação de Diagramação e Diagramação de Informação:
 Conselho Municipal de Guaratinga - Bahia, Brasil



ELEMENTOS PLANIMÉTRICOS

- Edifícios
- Uzina, Escola, Mêsa
- Monte de vento, Sistema de água
- Campo de energia elétrica
- Localidades
- Linhas de transmissão de energia elétrica
- Linhas telefônicas

ELEMENTOS ALTIMÉTRICOS

- Ponto topométrico, Referência de nível
- Ponto altimétrico, Referência de nível
- Cota constante
- Superfície deformada, Área

ELEMENTOS DE HIDROGRAFIA

- Cerca hidrográfica
- Lago ou lagoa, Reservoir
- Terreno aquoso inundado, Salina
- Barragem, Barragem
- Foz de rio, Foz de rio
- Represa e canalização
- Represa e canalização
- Represa e canalização
- Represa e canalização
- Represa e canalização
- Represa e canalização

ATUALIZAÇÕES CARTOGRÁFICAS

- COR MASPENTA - Lançamento em 01/04/2010
- COR VERDE - Lançamento em 01/04/2010

CONVENÇÕES CARTOGRÁFICAS

Convenções Temáticas

Limite	Distrito	Sub-Distrito	Sector	Sector
Distrito	Sub-Distrito	Sector	Sector	Sector

LIMITES

- internacional
- intermunicipal
- áreas especiais

OBS: Os limites provenientes das folhas "redes" representadas na cor verde são desatualizados e devem ser desconsiderados.

MAPA MUNICIPAL ESTATÍSTICO

Escala: 1 : 100.000

Sistema de Coordenadas Geográficas em Unidades Geográficas: UTM (SRS: 31472)

Coordenadas Planas: Guaratinga em UTM (SRS: 31472)

Coordenadas Geográficas: Guaratinga em UTM (SRS: 31472)

Este produto integra a coleção de mapas municipais gerados em formato eletrônico, a partir do produto de dados de Hidrografia e Estatística produzidos pelo IBGE, SRS e outros, em parceria com o setor privado e a comunidade acadêmica, em âmbito nacional e internacional, para o mapeamento estatístico de municípios, com ênfase na infraestrutura urbana, econômica e social.

MINISTÉRIO DO PLANEJAMENTO, ORÇAMENTO E GESTÃO

Secretaria de Desenvolvimento Econômico e Social

A Diretoria de Geografia, Estatística e Informação

At: Brasília, 18/11/2011. Porcel de Lacerda

At: Brasília, 18/11/2011. Porcel de Lacerda

GEOGRÁFICO		NOME	
NOME	IDENTIFICADOR	NOME	IDENTIFICADOR

Fonte: Mapa Índice do Brasil - IBGE

Guaratinga - BA

ASPECTOS FÍSICOS

Região	SUL BAIANO
Município	PORTO SEGURO
Altitude da Sede	Área
Latitude	-15.584
Longitude	-39.753

SIGNIFICAÇÃO

Malha Territorial	2010
Edição	7/20/2011
Atualização de dados e documentação técnica e estatística	Consultar Metadados

Localização do município no Mapeamento Sistemático

Localização das Partes do Mapa

Localização no Estado