

CONVENÇÕES CARTOGRÁFICAS

ELEMENTOS PLANIMÉTRICOS

- Edifícios
- Igreja, Círculo, Mina
- Moinho de vento, Moinho de água
- Campo de emergência, Parol
- Localidades
- Linha transmissora de energia, Cerca
- Linha telefônica
- Rodovias: auto-estrada, pavimentada, sem pavimentação, caminho carroçável, trilha, caminho e picada, pedregoso de estrada, federal, estadual
- Ferrovias: bitola larga, bitola estreita

ELEMENTOS ALTIMÉTRICOS

- Rivete trigonométrico, Referência de nível
- Ponto astronômico, Ponto barométrico
- Cota comprovada
- Superfície deformada, Área

ELEMENTOS DE HIDROGRAFIA

- Curso d'água intermitente
- Lago ou lagoa intermitente
- Terrão sujeito a inundação, Salina
- Brinço ou pântano
- Pedra (pedra), Nascente
- Rapêdes e cachoeiras
- Rocha submersa e a descoberto
- Molhe e represa, terra e alvenaria
- Arrecifo, No seco ou de alívio
- Recife rochoso

ATUALIZAÇÕES CARTOGRÁFICAS

COR MAGENTA - Levantamento por GPS e/ou imagens de Satélites
COR VERDE - Levantamento apoiado em cartografia cartográfica

Convenções Temáticas

Limites: Distrital	Sub-Distrital	Setor Censitário
Identificação: Distrito	Sub-Distrito	Sector Rural
Identificação: Setor Urbano	Agglomerado Rural	

LIMITES

- informacional
- municipal
- intermunicipal
- áreas especiais

Obs.: Os limites provenientes das fontes acima representadas na cor verde estão desatualizados e devem ser desconsiderados

MAPA MUNICIPAL ESTATÍSTICO

Escala: 1 : 100.000

Instituto de Cartografia Geográfica - LACTEC/UNICAMP - SP/04/2000
Coordenadas Geográficas em UTM - SAD 03
Origem das coordenadas UTM: Equador e Meridiano 0
Amplitude as coordenadas de 10.000 a 500 em respectivamente
Este mapa integra o projeto de mapeamento geográfico do Brasil em escala 1:100.000, a partir da junção das folhas do Mapeamento Sistemático (Mapas produzidos em 1982, 2000 e outras, em termos de mapeamento geográfico do Brasil em escala 1:100.000, com atualização permanente de dados cartográficos, sob o patrocínio do IBGE, com a participação de técnicos do IBGE e de outros órgãos de mapeamento geográfico).

MINISTÉRIO DO PLANEJAMENTO, ORÇAMENTO E GESTÃO
INSTITUTO BRASILEIRO DE GEOGRAFIA E ESTATÍSTICA
Av. das Nações Unidas, s/n - CEP 21.241-010
Rio de Janeiro/RJ - CEP 21.241-010

Divisão Político-Administrativa

UF	MUNICÍPIO	POPULAÇÃO	NOME
BA	2917508	115.151	Jacobina
BA	2917509	12.100	Castro do Mouro
BA	2917510	12.100	Ilhéus
BA	2917502	12.100	Junco

Localização do município no Mapeamento Sistemático

Articulação dos Partes do Mapa

Localização no Estado

Fonte: Mapa Índice do Brasil - IBGE

CRONOLOGIA

MALHA TERRITORIAL	2010
EDIÇÃO	7/20/2011
DISPONIBILIZAÇÃO	Consultar Metadados

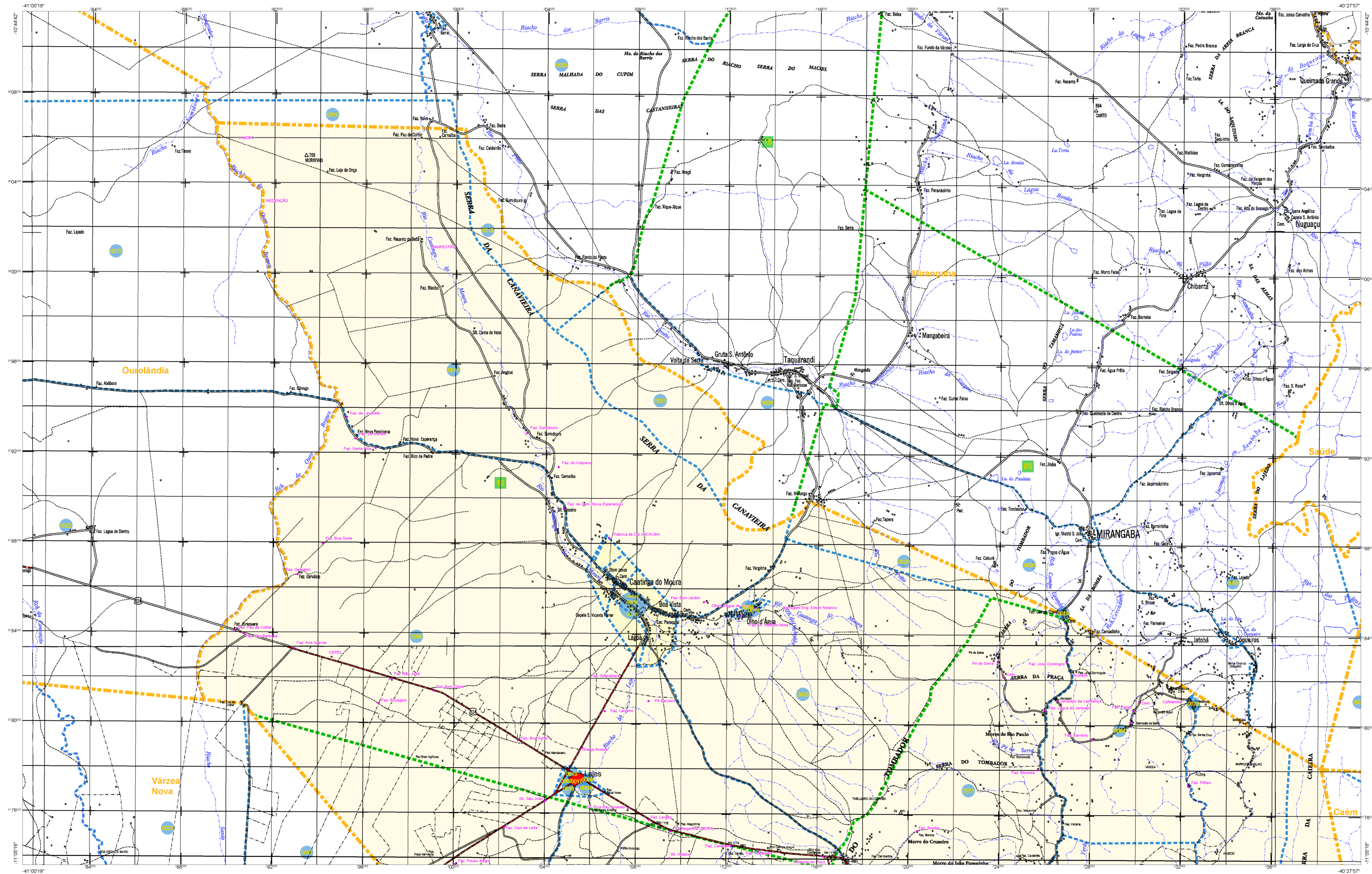
Jacobina - BA

ASPECTOS FÍSICOS

Região:	CENTRO NORTE BAIANO
Mesorregião:	JACOBINA
Município de Referência:	Jacobina
Área do Setor:	Área
Coordenadas Geográficas:	Latitude: -11.551 E Longitude: -40.218 N

IMPLEMENTAÇÃO

Coordenação Geral:	CC&M
Coordenação de Cartografia:	CC&M
Coordenação Técnica:	CC&M
Coordenação de Estatística Territorial:	CC&M
Unidades Executoras:	CC&M
Elaboração:	CC&M
Centro de Documentação e Disseminação de Informação:	CC&M



ELEMENTOS PLANIMÉTRICOS

Edifícios
Igreja, Círculo, Mira
Moinho de vento, Moinho de água
Campo de emergência, Parol
Localidades
Linha transmissora de energia, Cerca
Linha telefônica
Rodovias
auto-estrada
pavimentada
sem pavimentação
camioneteiro
trilho, caminho e picada
pedão de estrada, federal, estadual
Ferroviária
bóia larga
bóia estreita

ELEMENTOS ALTIMÉTRICOS

Perfil topográfico, Referência de nível
Ponto astronômico, Ponto barométrico
Cota comprovada
Superfície deformada, Área
ELEVADOR

ELEMENTOS DE HIDROGRAFIA

Curso d'água intermitente
Lago ou lagoa intermitente
Terreno sujeito a inundação, Salina
Brimpa ou pântano
Piscina (lagos), Nascença
Rápido e cachoeira grandes
Rápido e cachoeira
Bacia submersa e a descoberto
Moine e represa, terra e alvenaria
Açúcar-barragem, No seco ou aluvião
Recife rochoso

ATUALIZAÇÕES CARTOGRÁFICAS

COR MAGENTA - Levantamento por GPS e/ou imagens de Satélites
COR VERDE - Levantamento a partir de cartografia cartográfica

CONVENÇÕES CARTOGRÁFICAS

Convenções Temáticas

Limites: Distrital, Sub-Distrital, Setor Censitário

Identificação: Distrito, Sub-Distrito, Setor Urbano, Aglomeração Rural

LIMITES

informacional
municipal
intermunicipal
áreas especiais

OBS: Os limites provenientes das fontes acima representadas na cor verde estão desatualizados e devem ser desconsiderados

MAPA MUNICIPAL ESTATÍSTICO

Escala: 1 : 100.000

Instituto de Cartografia Geográfica do IBGE - LACTEC/IBGE - SP/04/2010
Coordenadas Geográficas em UTM - SAG 03
Origem dos pontos: UTM - SAG 03 - WGS 84
Análise de pontos: 10 000 x 10 000 m respectivamente
Este mapa foi elaborado a partir de dados levantados por GPS e imagens de satélite, com o auxílio de imagens de satélite e cartografia cartográfica, com o auxílio de imagens de satélite e cartografia cartográfica, com o auxílio de imagens de satélite e cartografia cartográfica.

MINISTÉRIO DO PLANEJAMENTO, ORÇAMENTO E GESTÃO
INSTITUTO BRASILEIRO DE GEOGRAFIA E ESTATÍSTICA
Sistema de Informação Geográfica e Estatística
Av. das Nações Unidas, 13505-910 - Brasília, DF - Brasil
Fone: (55) 61 3413-1000
Site: www.ibge.gov.br

Divisão Político-Administrativa

CODMUN	SIGLA	NOME
2917500	JA	Jacobina
2917501	TA	Taquarandí
2917502	MI	Mirangaba
2917503	CA	Caatinga do Moura
2917504	SA	Saúde
2917505	CAE	Caém

Localização do município no Mapeamento Sistemático

Articulação dos Partes do Mapa

Localização no Estado

Fonte: Mapa Índice do Brasil - IBGE

CRONOLOGIA

MALHA TERRITORIAL	2010
EDICÃO	7/20/2011
REVISÃO TÉCNICA	Consultar Metadados

ASPECTOS FÍSICOS

Região: CENTRO-NORTE BAIANO
Município: JACOBINA

Área da Sede	Área
186	186

Latitude: -11.551 E
Longitude: -40.518 W

IMPLEMENTAÇÃO

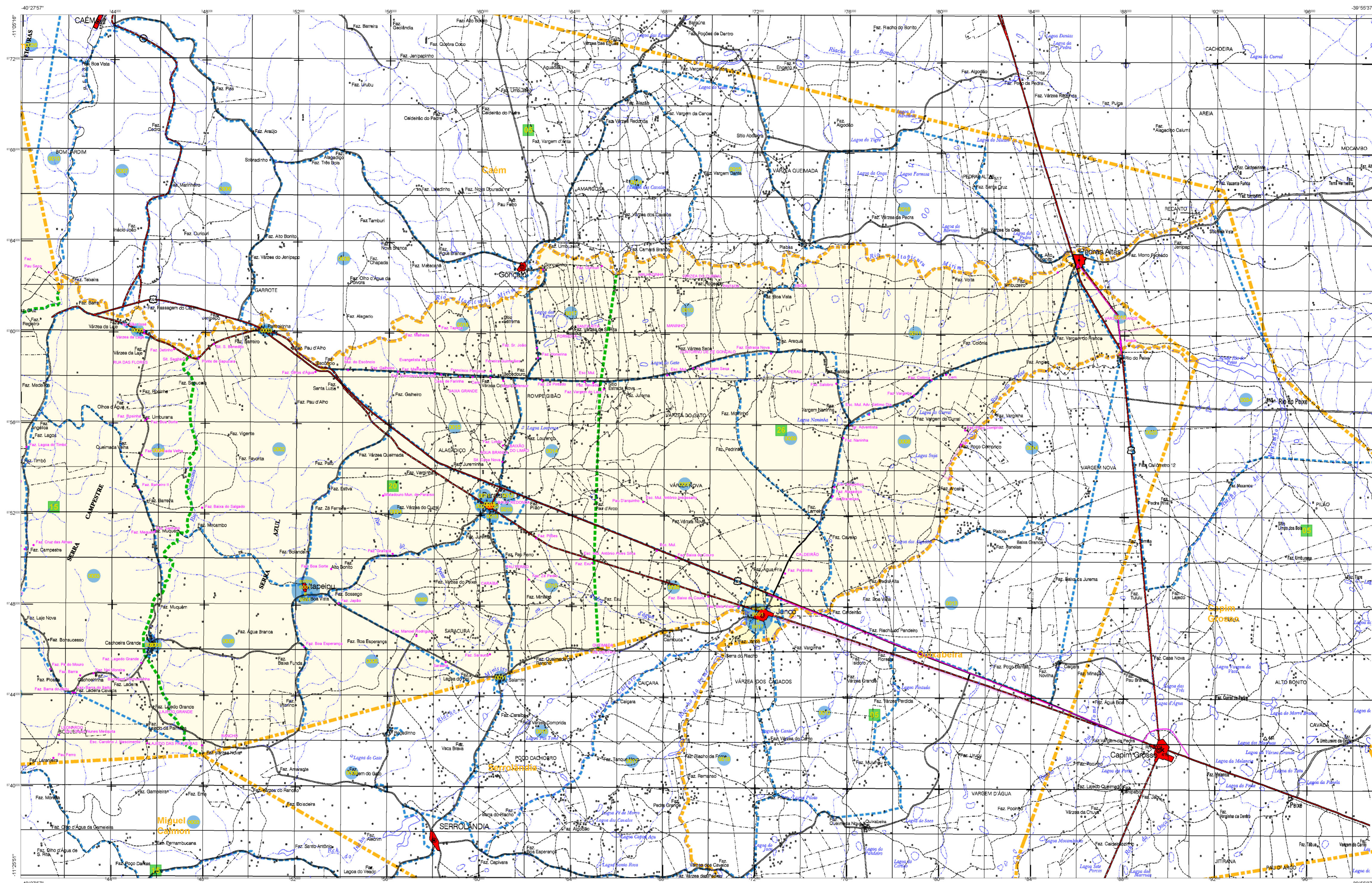
Coordenação Geral	CCAG
Coordenação de Cartografia	CCAG
Coordenação Técnica	CCAG
Coordenação de Estatística Territorial	CCAG
Coordenação de Estatística Urbana	CCAG
Coordenação de Estatística Rural	CCAG
Coordenação de Estatística de Saúde	CCAG
Coordenação de Estatística de Educação	CCAG
Coordenação de Estatística de Trabalho	CCAG
Coordenação de Estatística de Transportes	CCAG
Coordenação de Estatística de Meio Ambiente	CCAG
Coordenação de Estatística de Segurança Pública	CCAG
Coordenação de Estatística de Cultura	CCAG
Coordenação de Estatística de Esportes	CCAG
Coordenação de Estatística de Turismo	CCAG
Coordenação de Estatística de Comunicação	CCAG
Coordenação de Estatística de Energia	CCAG
Coordenação de Estatística de Saneamento	CCAG
Coordenação de Estatística de Habitação	CCAG
Coordenação de Estatística de Infraestrutura	CCAG
Coordenação de Estatística de Indústria e Comércio	CCAG
Coordenação de Estatística de Serviços	CCAG
Coordenação de Estatística de Agricultura, Pecuária e Pesca	CCAG
Coordenação de Estatística de Silvicultura	CCAG
Coordenação de Estatística de Aquicultura	CCAG
Coordenação de Estatística de Pesca	CCAG
Coordenação de Estatística de Criação de Animais	CCAG
Coordenação de Estatística de Criação de Plantas	CCAG
Coordenação de Estatística de Criação de Outros Animais	CCAG
Coordenação de Estatística de Criação de Outros Plantas	CCAG
Coordenação de Estatística de Criação de Outros Produtos	CCAG
Coordenação de Estatística de Criação de Outros Serviços	CCAG
Coordenação de Estatística de Criação de Outros Produtos e Serviços	CCAG

Jacobina - BA

IBGE

7/20/2011

Consultar Metadados



ELEMENTOS PLANIMÉTRICOS

Edificações

- Igreja, Círculo, Mira
- Moinho de vento, Moinho de água
- Campo de emergência, Parol
- Localidades
- Linha transmissora de energia, Cerca
- Linha telefônica
- Rodovias: auto-estrada, pavimentada, sem pavimentação, caminho carroçável, trilha, caminho e picada, pedregoso de estrada, federal, estadual
- Ferrovias: bitola larga, bitola estreita

ATUALIZAÇÕES CARTOGRÁFICAS

COR MAGENTA - Levantamento por GPS e/ou imagens de Satélites
COR VERDE - Levantamento a partir de cartografia cartográfica

ELEMENTOS ALTIMÉTRICOS

- Perfil topográfico, Referência de nível
- Ponto astronômico, Ponto barométrico
- Cota comprovada
- Superfície deformada, Área

ELEMENTOS DE HIDROGRAFIA

- Curso d'água intermitente
- Lago ou lagoa intermitente
- Terrão sujeito a inundação, Salina
- Brinço ou pantano
- Pedra (pedra), Nascente
- Rapto e cascata grandes
- Rapto e cascata
- Rocha submersa e a descoberto
- Molhe e represa, terra e alvenaria
- Arcoaberto, No seco ou alívio
- Recife rochoso

Convenções Temáticas

Limites	Distrito	Sub-Distrito	Setor Censitário
Limites Municipais	Limites Distritais	Limites Sub-Distritais	Limites Setoriais

Identificação

Identificação	Setor Urbano	Agglomerado Rural
Setor Urbano	Setor Urbano	Agglomerado Rural

LIMITES

- Informacional
- Intermunicipal
- Intermunicipal
- Áreas especiais

LEGENDA

Obs: Os limites provenientes das fontes referidas não são obrigatoriamente atualizados e devem ser desconsiderados.

MAPA MUNICIPAL ESTATÍSTICO

Escala: 1 : 100.000

Instituto de Cartografia Geográfica em LULA/BA, LULA/BA - IPRAC/BA
 Coordenadas Geográficas em UTM - SAD 83
 Origem de coordenadas UTM: 560000 e 7900000
 Anomalias em centímetros de 10.000 a 500 em respectivamente
 Este mapa foi elaborado a partir de dados levantados por GPS e imagens de satélite, com o objetivo de atualizar o mapa municipal estatístico de Jacobina-BA, com a finalidade de fornecer informações geográficas e estatísticas para o planejamento e desenvolvimento do município.
 MINISTÉRIO DO PLANEJAMENTO, ORÇAMENTO E GESTÃO
 INSTITUTO BRASILEIRO DE GEOGRAFIA E ESTATÍSTICA
 Av. das Nações Unidas, s/n - CEP 01548-000 - São Paulo, SP

Divisão Político-Administrativa

UF	MUNICÍPIO	POPULAÇÃO	NOME
BA	150001	150001	Alto Bonito
	150002	150002	Castro
	150003	150003	Castro
	150004	150004	Castro

Localização do município no Mapeamento Sistemático

Articulação dos Partes do Mapa

Localização no Estado

Fonte: Mapa Índice do Brasil - IBGE

CRONOLOGIA

MALHA TERRITORIAL	2010
EDICÃO	7/20/2011
REVISÃO TÉCNICA	Consultar Metadados
IMPLEMENTAÇÃO	Consultar Metadados

Jacobina - BA

ASPECTOS FÍSICOS

Região: CENTRO NORTE BAIANO
 Município: JACOBINA

Área de Saúde

Área: 1.380,00 km²
 Latitude: -11 55' S
 Longitude: -40 25' W

IMPLEMENTAÇÃO

Coordenação Geral: CCAG
 Coordenação Técnica: CETE
 Comissão Proletores: Comissão Proletores do IBGE
 Desenvolvimento: Centro de Documentação e Disseminação de Informação: CDDI