

ELEMENTOS PLANIMÉTRICOS

Edificações

- Igreja, Capela, Mina
- Moinho de vento, Moinho de água
- Campo de emergência, Paralelo
- Localidades
- Linha transmissora de energia, Cerca
- Linha telefônica
- Rodovias: auto-estrada, pavimentada, sem pavimentação, sem pavimentação, pista, caminho e picada, pedregoso de estrada, federal, estadual
- Ferrovias: bitola larga, bitola estreita

ELEMENTOS ALTIMÉTRICOS

- Ponto trigonométrico, Referência de nível
- Ponto astronômico, Ponto barométrico
- Cota comprovada
- Superfície deformada, Área

ELEMENTOS DE HIDROGRAFIA

- Curso d'água intermitente
- Lago ou lagoa intermitente
- Terrão alagado a inundação, Salina
- Brinco ou pântano
- Pedra (laje), Nabeleira
- Rapto e cachoeira grandes
- Rapto e cachoeira
- Bacia submersa e descoberto
- Molhe e represa, terra e alvenaria
- Arrecifo, No seco ou alagado
- Recife rochoso

CONVENÇÕES CARTOGRÁFICAS

COR MAGENTA - Levantamento por GPS e/ou imagens de Satélites
COR VERDE - Levantamento por sensoria cartográfica

Convenções Temáticas

Límites: Distrital	Sub-Distrital	Sector Censitário
Identificação: Distrital	Sub-Distrital	Sector Urbano
Identificação: Sub-Distrital	Sector Rural	Agglomerado Rural

LIMITES

- Informacional
- Intercensitário
- Intermunicipal
- Áreas especiais

LEGENDA

OSI: Os limites provenientes das fontes acima representadas na cor preta estão desativadas e devem ser desconsideradas

MAPA MUNICIPAL ESTATÍSTICO

Escala: 1 : 100.000

MINISTÉRIO DO PLANEJAMENTO, ORÇAMENTO E GESTÃO
INSTITUTO BRASILEIRO DE GEOGRAFIA E ESTATÍSTICA

Elaborado em: 15/01/2011
Data de atualização: 15/01/2011
Projeto de layout: IBGE/2010

Divisão Político-Administrativa		NOME	
UF	MUNICÍPIO	UF	MUNICÍPIO
BA	2918100	BA	Jeremoabo
BA	2918100	BA	Canudos

Localização do município no Mapeamento Sistemático

Articulação das Partes do Mapa

Localização no Estado

Fonte: Mapa Índice do Brasil - IBGE

CRONOLOGIA

MALHA TERRITORIAL	2010
EDIÇÃO	7/20/2011
REVISÃO TÉCNICA	Consultar Metadados

Jeremoabo - BA

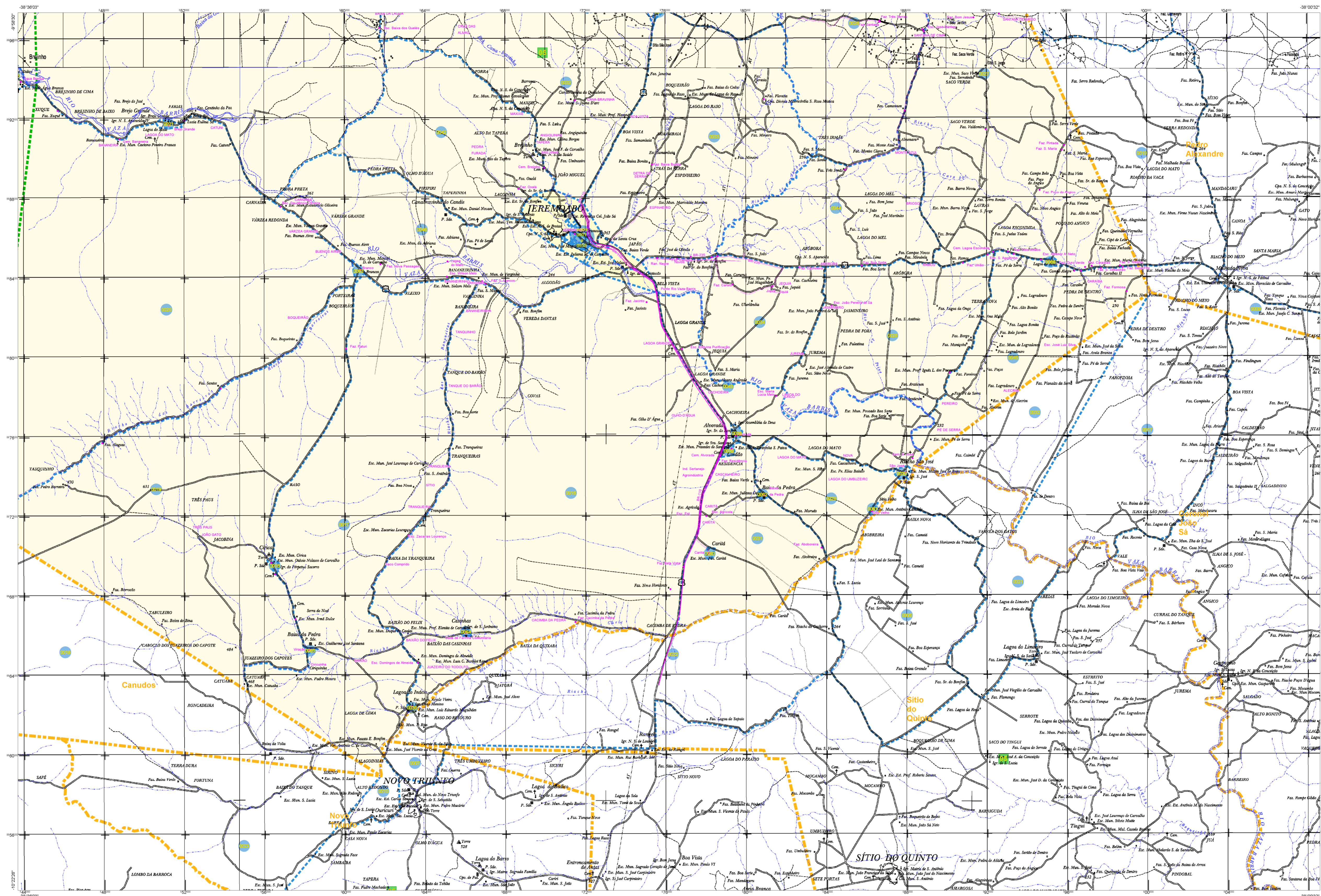
ASPECTOS FÍSICOS

Região: NORDESTE BAIANO
Município: JEREMOABO

Altitude da Sede	Área
Coordenadas Geográficas	Coordenadas UTM
Latitude: -10,067	Longitude: -38,35
Longitude: -38,35	Latitude: -10,067
Coordenadas UTM	Coordenadas UTM
Coordenadas UTM	Coordenadas UTM
Coordenadas UTM	Coordenadas UTM

IMPLEMENTAÇÃO

Coordenação Geral	CCAR
Coordenação Técnica	CCAR
Coordenação de Estrutura Técnica	CCAR
Coordenação de Qualidade	CCAR
Coordenação de Qualidade	CCAR
Coordenação de Qualidade	CCAR



ELEMENTOS PLANIMÉTRICOS

- Edificações
- Igreja, Círculo, Mira
- Moinho de vento, Moinho de água
- Campo de emergência, Farol
- Localidades
- Linha transmissora de energia, Cerca
- Linha telefônica
- Rodovias
- auto-estrada
- sem pavimentação
- sem pavimentação
- camioneteiros
- trilho, caminho e picada
- pedão de estrada, federal, estadual
- Ferrovias
- bóia briga
- bóia estaca

ELEMENTOS ALTIMÉTRICOS

- Forma topométrica: Relievação de nível
- Ponto astronômico, Ponto barométrico
- Cota comprovada
- Superfície deformada, Área

ELEMENTOS DE HIDROGRAFIA

- Curso d'água intermitente
- Lago ou lagoa intermitente
- Terrão sujeito a inundação, Salina
- Brinço ou planície
- Pântano (lagoa), Nascente
- Rapêz e cachoeira grandes
- Rapêz e cachoeira pequenas
- Molhe e represa, terra e alvenaria
- Arrecifo, No seco ou de alívio
- Recife rochoso

ATUALIZAÇÕES CARTOGRÁFICAS

COR MAGENTA - Levantamento por GPS e/ou imagens de Satélites
COR VERDE - Levantamento a partir de cartografia cartográfica

CONVENÇÕES CARTOGRÁFICAS

Convenções Temáticas

Limites	Distrito	Sub-Distrito	Setor Censitário
Identificação <td>Sub-Distrito</td> <td>Setor Rural</td> <td>Setor Urbano</td>	Sub-Distrito	Setor Rural	Setor Urbano
Identificação	Setor Rural	Setor Urbano	Agglomerado Rural

LIMITES

- Informacional
- intermunicipal
- intermunicipal
- áreas especiais

LEGENDA

- Informacional
- intermunicipal
- intermunicipal
- áreas especiais

NOTAS: Os limites apresentados nas tabelas acima, representados na cor verde estão desatualizados e devem ser desconsiderados.

MAPA MUNICIPAL ESTATÍSTICO

Escala: 1 : 100.000

MINISTÉRIO DO PLANEJAMENTO, ORÇAMENTO E GESTÃO

IBGE INSTITUTO BRASILEIRO DE GEOGRAFIA E ESTATÍSTICA

Projeto de Levantamento de Informações Demográficas e Econômicas - Censo Demográfico 2010

Elaboração: Instituto Brasileiro de Geografia e Estatística

Revisão: Instituto Brasileiro de Geografia e Estatística

Atualização: Instituto Brasileiro de Geografia e Estatística

Divisão Político-Administrativa

UF	MUNICÍPIO	POPULAÇÃO	NOME
BA	2918100	100.000	Jeremoabo
BA	2918101	100.000	Canadá

Localização do município no Mapeamento Sistemático

Articulação das Partes do Mapa

Localização no Estado

Fonte: Mapa Índice do Brasil - IBGE

CRONOLOGIA

MALHA TERRESTRAL	2010
EDICÃO	7/20/2011
INFORMAÇÕES ADICIONAIS	Consultar Metadados

Jeremoabo - BA

ASPECTOS FÍSICOS

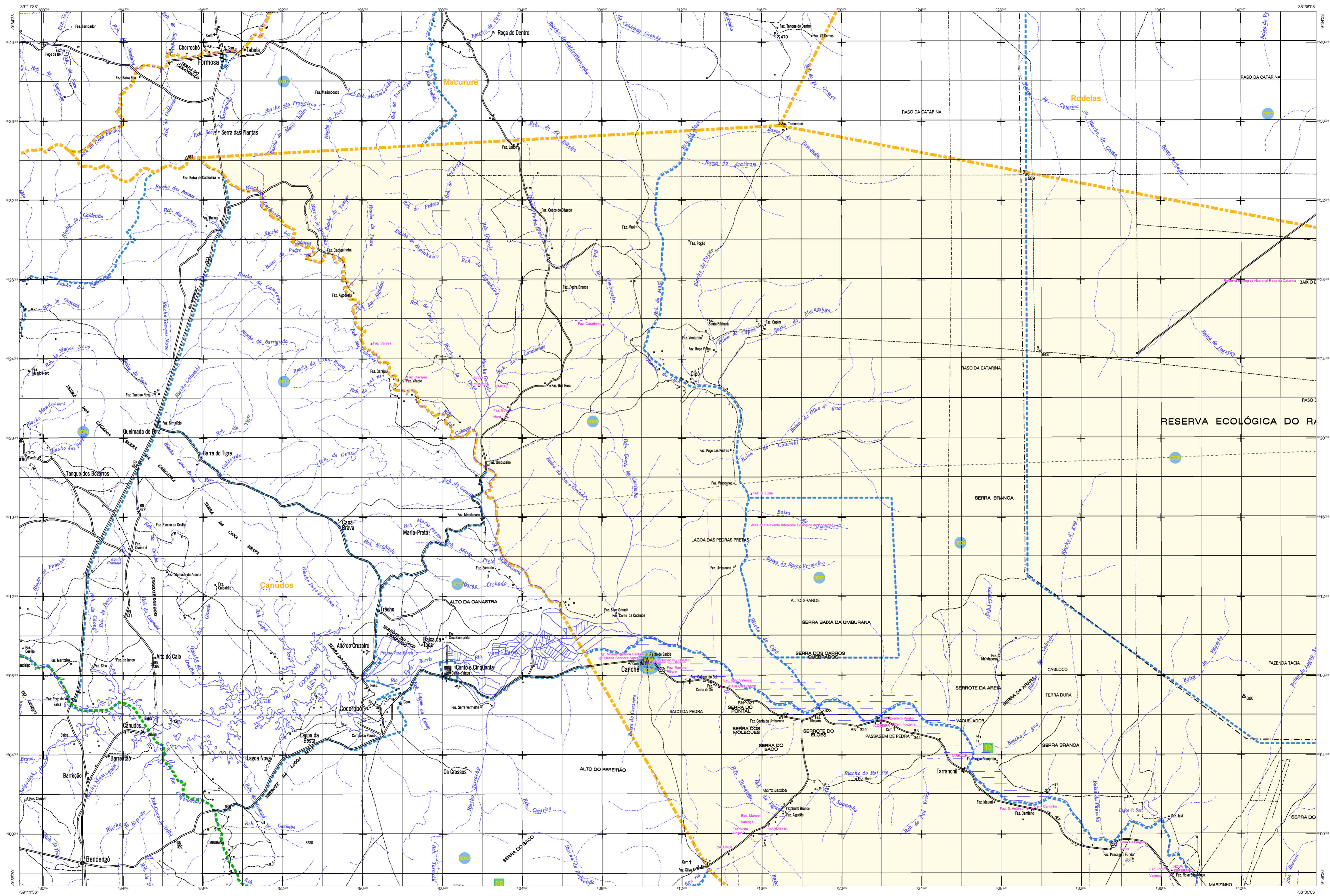
Coordenadas Geográficas	0244
Coordenadas UTM	0244
Coordenadas UTM	0244
Coordenadas UTM	0244

ASPECTOS SOCIAIS

População	10.007
Área	10.007
Densidade	1.000
População	10.007
Área	10.007
Densidade	1.000

IMPLEMENTAÇÃO

Coordenação Geral	CC44
Coordenação Técnica	CC44
Coordenação Operacional	CC44
Coordenação de Qualidade	CC44
Coordenação de Comunicação	CC44
Coordenação de Logística	CC44
Coordenação de Segurança	CC44
Coordenação de Treinamento	CC44
Coordenação de Avaliação	CC44



ELEMENTOS PLANIMÉTRICOS

Edificações
Igreja, Escola, Mina
Moinho de vento, Moinho de água
Campo de emergência, Paralelo
Localidades
Linha transmissora de energia, Cerca
Linha telefônica
Rodovias
auto-estrada
pavimentada
sem pavimentação
caminho carroçável
trilho, caminho e pista
pedões de estrada, federal, estadual
Ferroviária
bóia briga
bóia estaca

ELEMENTOS ALTIMÉTRICOS

Rivete topográfico, Referência de nível
Ponto astronômico, Ponto barométrico
Cota comprovada
Superfície deformada, Área
ELEMENTOS DE HIDROGRAFIA
Curso d'água intermitente
Lago ou lagoa intermitente
Terreno sujeito a inundação, Salina
Barragem ou barragem
Piquete (pedra), Nascente
Rápido e cachoeira grandes
Rápido e cachoeira pequenas
Bacia sedimentar e descontinua
Moine e represa, terra e alvenaria
Arrecifo, No seco ou alívio
Recife rochoso

Convenções Temáticas

Limites: Distrital, Sub-Distrital, Setor Censitário
Identificação: Distrito, Sub-Distrito, Setor Urbano, Aglomerado Rural
LIMITES
Internacional, Interestadual, Intermunicipal, Áreas especiais

MAPA MUNICIPAL ESTATÍSTICO

Escala: 1 : 100.000

Ministério do Planejamento, Orçamento e Gestão
Instituto Brasileiro de Geografia e Estatística
IBGE - Instituto Brasileiro de Geografia e Estatística
Rua Rio de Janeiro, 155 - Praça do Relógio
Rio de Janeiro - CEP 21141-010

Divisão Político-Administrativa		NOME	
CODIGO	SIGLA	UF	UF
29181000	Jeremoabo	BA	BA
29181001	Cancho	BA	BA

Localização do município no Mapeamento Sistemático
Articulação das Partes do Mapa
Localização no Estado

Fonte: Mapa Índice do Brasil - IBGE

CRONOLOGIA

MALHA TERRITORIAL	2010
EDIÇÃO	7/20/2011
Última atualização	Consultar Metadados

Jeremoabo - BA

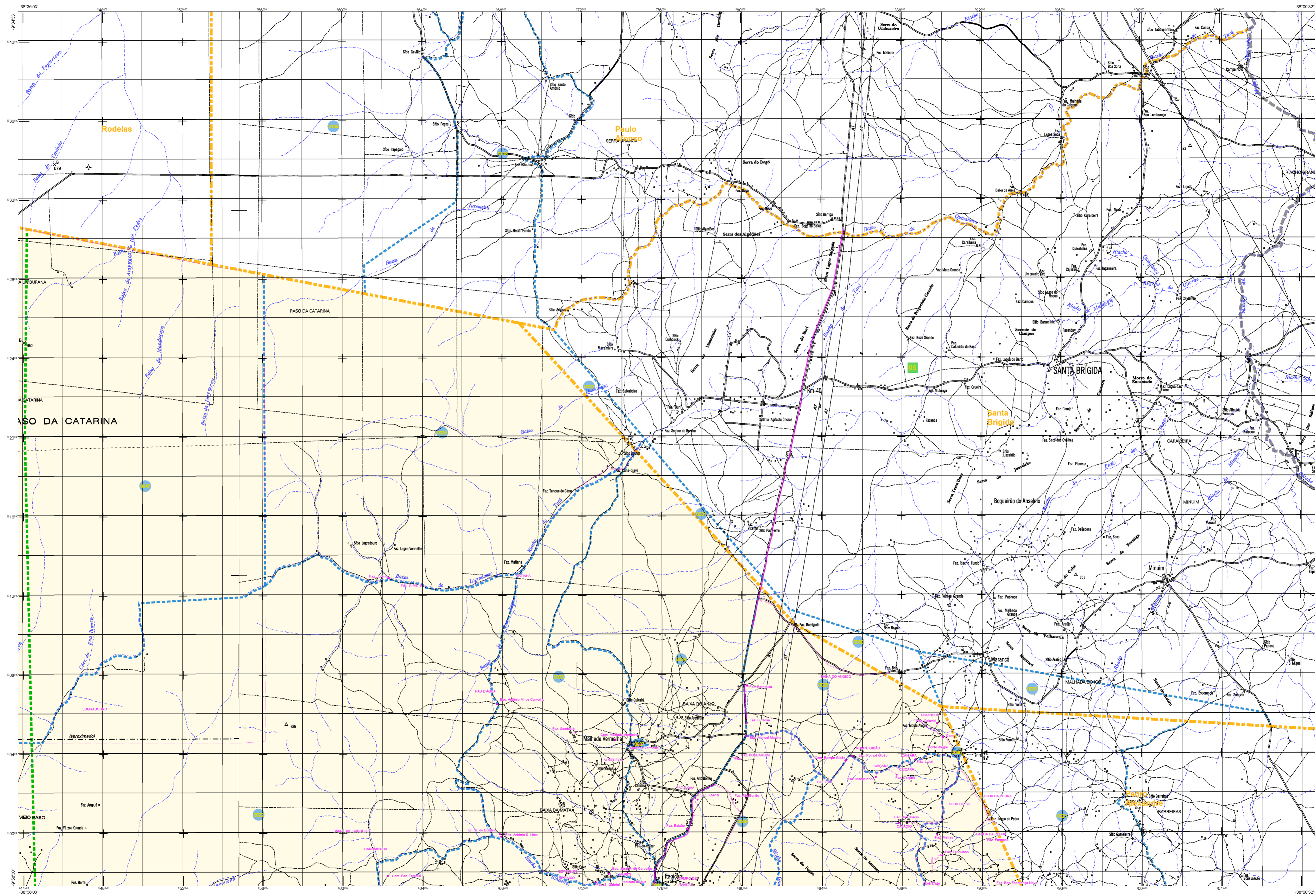
ASPECTOS FÍSICOS

Região: NORDESTE BAIANO
Município: JEREMOABO

Altitude da Sede	Área
Coordenadas Geográficas	Coordenadas UTM
Latitude: -10,067	Longitude: -38,35
Longitude: -38,35	Latitude: 10,067

IMPLEMENTAÇÃO

Coordenação Geral	CCAG
Coordenação Técnica	CCTE
Coordenação de Estrutura Territorial	CCET
Coordenação de Estrutura de Dados	CCED
Coordenação de Estrutura de Informação	CCEI



ELEMENTOS PLANIMÉTRICOS

CONVENÇÕES CARTOGRÁFICAS

ELEMENTOS ALTIMÉTRICOS

ELEMENTOS DE HIDROGRAFIA

ATUALIZAÇÕES CARTOGRÁFICAS

COR MAGENTA - Levantamento por GPS e/ou imagens de Satélites
COR VERDE - Levantamento baseado em cartografia cartográfica

Convenções Temáticas

Limites: Distrital	Sub-Distrital	Setor Censitário
Identificação: Distrito	Sub-Distrito	Setor Urbano
Identificação: Superfície deformada: Área Rural	Setor Rural	Agglomerado Rural

LIMITES

Informacional: intermunicipal, áreas especiais

OBS: Os limites provenientes das fontes coloridas representadas na cor verde estão desatualizados e devem ser desconsiderados

MAPA MUNICIPAL ESTATÍSTICO

Escala: 1 : 100.000

Ministério do Planejamento, Orçamento e Gestão
INSTITUTO BRASILEIRO DE GEOGRAFIA E ESTATÍSTICA

Divisão Político-Administrativa

UF	MUNICÍPIO	CEP	UF	MUNICÍPIO	CEP	NOME
BA	Jeremoabo	45.100-000	BA	Jeremoabo	45.100-000	Canha

Localização do município no Mapeamento Sistemático

Articulação das Partes do Mapa

Localização no Estado

Fonte: Mapa Índice do Brasil - IBGE

CRONOLOGIA

MALHA TERRITORIAL	2010
EDIÇÃO	7/20/2011
Atualização e revisão	Consultar Metadados

Jeremoabo - BA

ASPECTOS FÍSICOS

Região: NORDESTE BAIANO
Município: JEREMOABO

Altitude da Sede	Área
Latitude: -10,067	Longitude: -38,35
Coordenadas UTM	39

IMPLEMENTAÇÃO

Coordenação Geral	CCAR
Coordenação Técnica	CEFE
Unidade Produtora	IBGE
Elaboração	IBGE
Coordenação de Documentação e Disseminação de Informação	CCDI