

ELEMENTOS PLANIMÉTRICOS

- Edifícios
- Igreja, Escola, Mina
- Mostrador de vento, Mareio de água
- Campo de emergência, Fator
- Localidade
- Linha transmissora de energia, Cerca
- Linha telefônica
- Rodovias
- auto-estrada
- pavimentada
- sem pavimentação
- sem pavimentação
- caminho carrocível
- trilho, caminho e pista
- prefeio de estrada, federal, estadual
- Ferrovias
- balsa larga
- balsa estreita

- CONVENÇÕES CARTOGRÁFICAS**
- ELEMENTOS ALTIMÉTRICOS**
- Ponto trigonométrico, Referência de nível
 - Ponto altimétrico, Ponto barométrico
 - Cota comprovada
 - Superfície deformada, Área
- ELEMENTOS DE HIDROGRAFIA**
- Curso d'água intermitente
 - Lago ou lagoa intermitente
 - Terreno sujeito a inundação
 - Saiba
 - Silvo ou plantação
 - Poço (água), Nascente
 - Riacho e cataratas grandes
 - Riacho e cataratas pequenas
 - Riacho e cataratas
 - Rocha submersa e a descoberto
 - Matte e represa: terra e alvenaria
 - Ancondouro, Rio seco ou de aluvião
 - Relevo rochoso

CONVENÇÕES TEMÁTICAS

Limites	Identificação
Distrito	Sub-Distrito
Setor Censitário	Setor Rural
Setor Urbano	Setor Urbano Aglomerado Rural

- LIMITES**
- internacional
 - intermunicipal
 - áreas especiais

Obs: Os limites provenientes das fontes raster, representados na cor verde, estão desatualizados e devem ser desconsiderados.

MAPA MUNICIPAL ESTATÍSTICO

Escala: 1:100.000

Sistema de Coordenadas Geográficas em Latitud, Longitude - (SICRAG2000)

Coordenadas Planimétricas em UTM - (SAD 69)

Origem do datum: 1956 (Equador-Montevideo) - (GEO_MC)

Projeção em cartões de 10.000 x 10.000 metros quadrados.

Este produto foi elaborado a partir de dados geográficos produzidos a partir de imagens de satélite, com o auxílio de técnicas de geoprocessamento e cartografia digital, sob a supervisão técnica da Diretoria de Geoprocessamento do IBGE.

MINISTÉRIO DO PLANEJAMENTO, ORÇAMENTO E GESTÃO

INSTITUTO BRASILEIRO DE GEOGRAFIA E ESTATÍSTICA

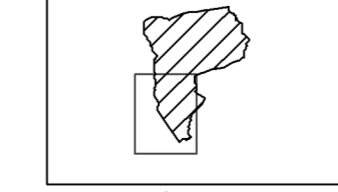
DIRETORIA DE GEOCENSO, AGRIPEC, AGROPEC, AGROPEC, AGROPEC

AV. Brasil, 15.571 - Fátima de Luz

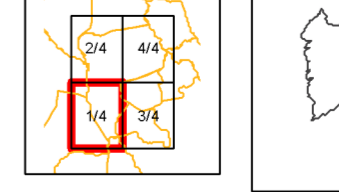
Brasília - DF - CEP: 70150-900

CECENSO	UF	NOBRE
29	BA	Macaúbas
2919	BA	Macaúbas
291980	BA	Macaúbas
2919801	BA	Macaúbas

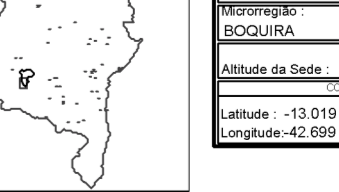
Localização do município no Mapeamento Sistemático



Articulação das Partes do Mapa



Localização no Estado



Macaúbas - BA

ASPECTOS FÍSICOS

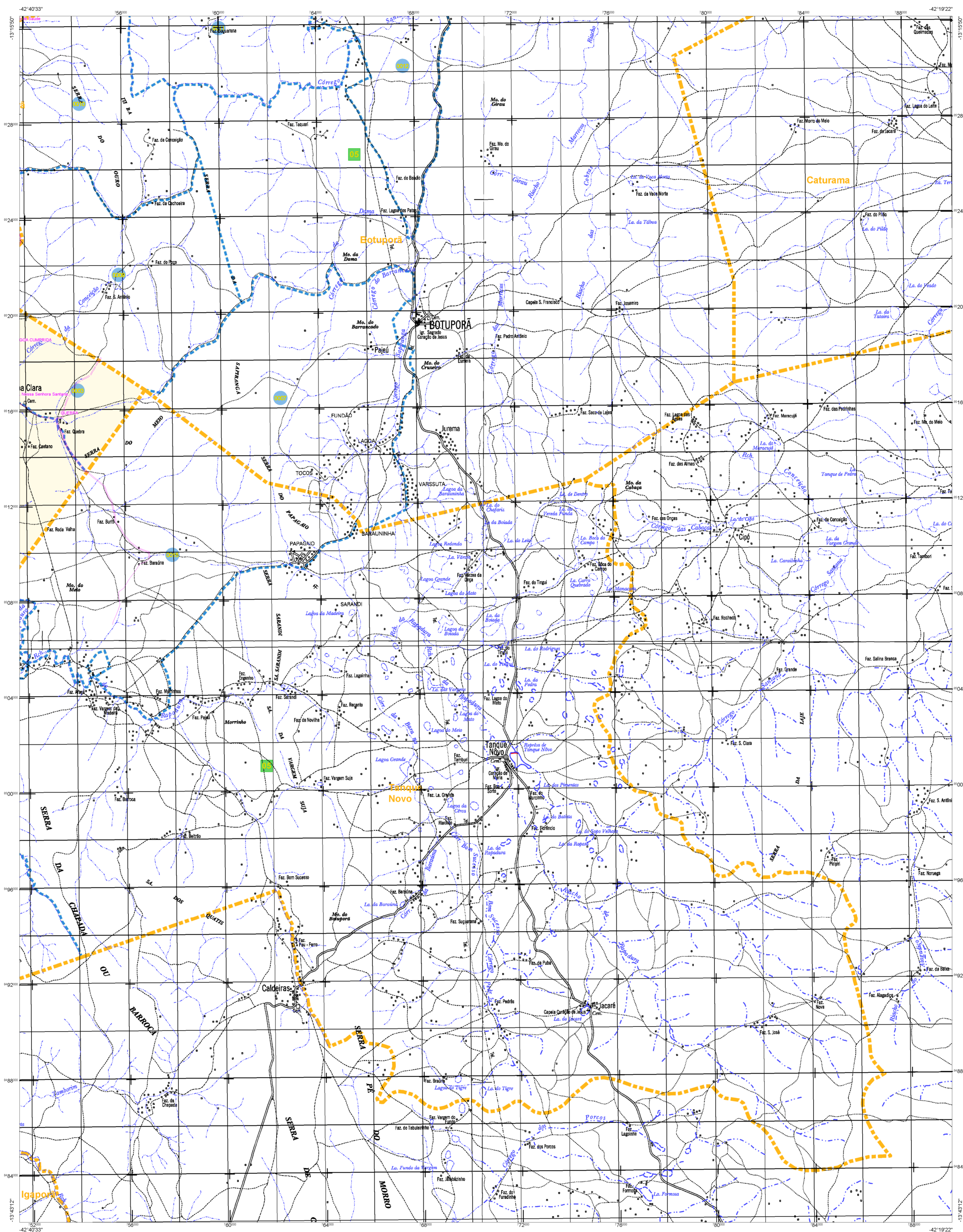
Altitude do Estado	Área
Altitude do Município	População
Latitude - 13.019	E: 45
Longitude - 42.699	N: 45

IMPLEMENTAÇÃO

Coordenação Técnica	Coordenação de Cartografia	COORD
Coordenação Temática	Coordenação de Estatísticas Territoriais	ESTE
Coordenação Operacional	Coordenação de Processamento de Dados	CPRO
Coordenação de Qualidade	Coordenação de Qualidade de Informação	COQI

CRONOLOGIA

MAIHA TERRITORIAL	2010
EDIÇÃO	7/20/2011
Atualização de dados e documentação básica e estatística	Consultar Metadados



ELEMENTOS PLANIMÉTRICOS

- Edificações
Igreja, Escola, Mina
Moinho de vento, Moinho de água
Campo de emergência, Farol
Localidade
- Linha transmissora de energia, Cerca
Linha telefônica
- Rodovias
auto-estrada
pavimentada
sem pavimentação
sem pavimentação
caminho carroçável
trilho, caminho e picada
prefeio de estrada, federal, estadual
- Ferrovias
bitão larga
bitão estreita

CONVENÇÕES CARTOGRÁFICAS

- ELEMENTOS ALTIMÉTRICOS**
Ponto topométrico, Referência de nível
Ponto altimétrico, Ponto barométrico
Cota comprovada
Superfície deformada, Área
- ELEMENTOS DE HIDROGRAFIA**
Curso d'água intermitente
Lago ou lagoa intermitente
Terreno sujeito a inundação, Salina
Sapo ou catarata
Poço (água), Nascente
Rápido e cachoeira grandes
Rápidos e cachoeiras
Rocha submersa e a descoberto
Matte e rapese, Serra e salveira
Ancoradouro, Rio seco ou de aluvião
Relevo rochoso

CONVENÇÕES TEMÁTICAS

- Limites: Distrital, Sub-Distrital, Setor Censitário
- Identificação: Distrito, Sub-Distrito, Setor Rural, Setor Urbano Aglomerado Rural
- LIMITES**
internacional
intermunicipal
intermunicipal
áreas especiais

MAPA MUNICIPAL ESTATÍSTICO

Escala: 1 : 100 000

Sistema de Coordenadas Geográficas em Latitudes e Longitudes - (SICG42300)

Coordenadas Plano-Cartográficas em UTM - (SICG42300)

Origem do datum: WGS 84 - Datum: WGS 84 - UTM (GEOG, MC)

Projeção em coordenadas de 10 000 x 500 metros quadrados

Este produto foi elaborado a partir de dados geográficos e estatísticos disponibilizados pelo IBGE, sob a coordenação do Departamento de Geoprocessamento e Cartografia do IBGE, com a colaboração de técnicos do Departamento de Geoprocessamento e Cartografia do IBGE.

MINISTÉRIO DO PLANEJAMENTO, ORÇAMENTO E GESTÃO
INSTITUTO BRASILEIRO DE GEOGRAFIA E ESTATÍSTICA
DIRETORIA DE GEOLOGIA, GEOPROCESSAMENTO E CARTOGRAFIA
AV. Brasil, 15.071 - Fone: (51) 3411.0111
Rio de Janeiro - RJ - CEP: 20047-900

Localização do município no Mapeamento Sistemático

Fonte: Mapa Índice do Brasil - IBGE

Articulação das Partes do Mapa

Localização no Estado

ASPECTOS FÍSICOS

MACAÚBAS - BA

Coordenadas Geográficas: 13° 01' S, 42° 59' W

Altitude da Sede: 455 m

População: 13.019

Área: 45 km²

IMPLEMENTAÇÃO

Coordenação Técnica: IBGE

Coordenação de Cartografia: IBGE

Coordenação de Tratamento de Dados: IBGE

Coordenação de Produção: IBGE

Coordenação de Qualidade: IBGE

Coordenação de Documentação e Disseminação da Informação: IBGE

CRONOLOGIA

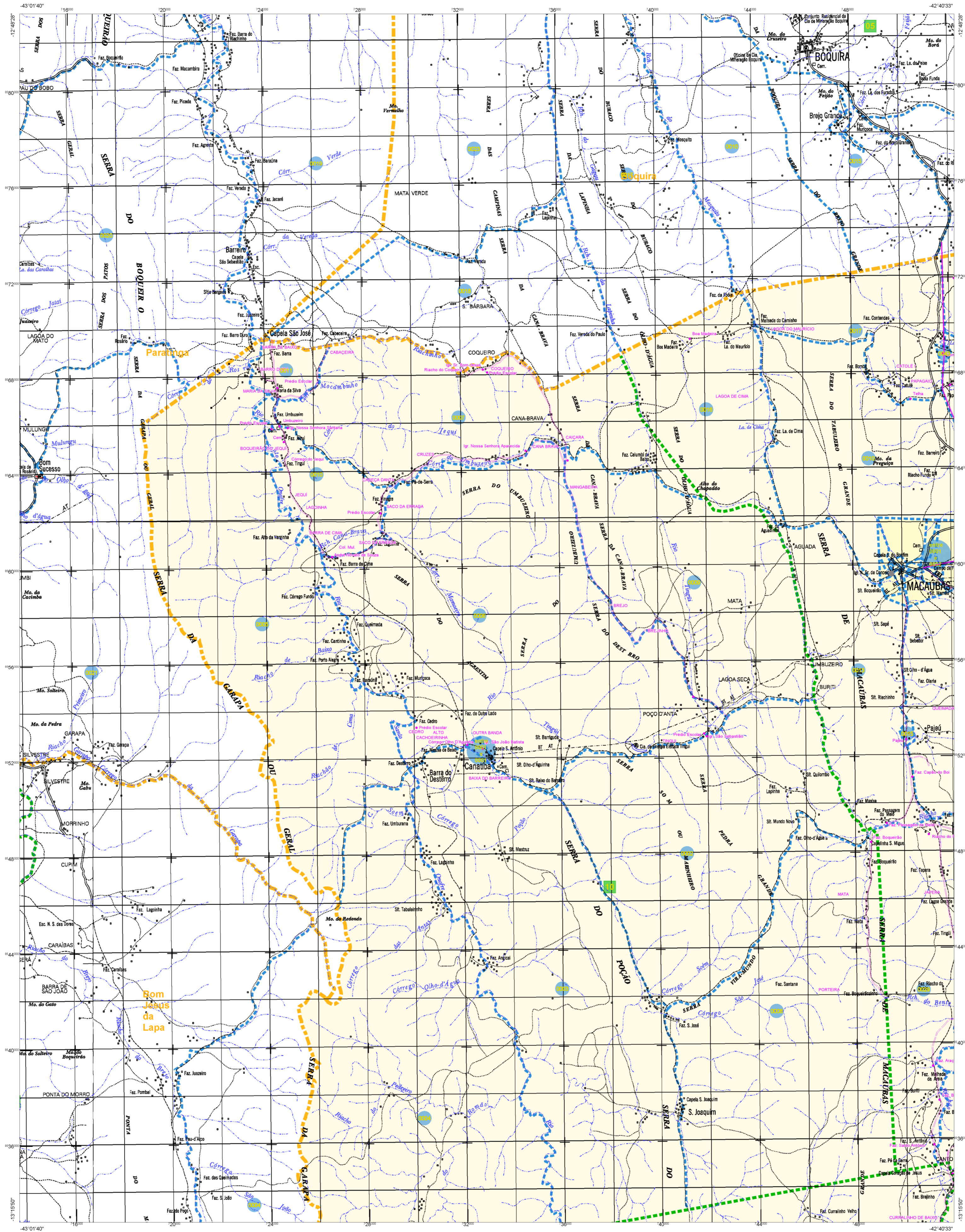
EDIÇÃO	2010
EDIÇÃO	7/20/2011
EDIÇÃO	Consultar Metadados

ASPECTOS FÍSICOS

Coordenadas Geográficas	13° 01' S, 42° 59' W
Altitude da Sede	455 m
População	13.019
Área	45 km²

IMPLEMENTAÇÃO

Coordenação Técnica	IBGE
Coordenação de Cartografia	IBGE
Coordenação de Tratamento de Dados	IBGE
Coordenação de Produção	IBGE
Coordenação de Qualidade	IBGE
Coordenação de Documentação e Disseminação da Informação	IBGE



ELEMENTOS PLANIMÉTRICOS

CONVENÇÕES CARTOGRÁFICAS

Edificações: Igreja, Escola, Mina, Molino de vento, Muro de água, Campo de emergência, Farol, Localidade.

Linha transmissora de energia: Cerca, Linha telefônica.

Rodovias: auto-estrada pavimentada, sem pavimentação, sem pavimentação, caminho carroceiro, pista, caminho e pista, trecho de estrada federal, estadual.

Ferrovias: bitola larga, bitola estreita.

ELEMENTOS ALTIMÉTRICOS

Ponto topográfico: Referência de nível, Ponto astronômico, Ponto barométrico, Cota comprovada, Superfície deformada: Área.

ELEMENTOS DE HIDROGRAFIA

Curso d'água: intermitente, Lago ou lagoa intermitente, Terreno sujeito a inundação: Salina, Sapo ou catarata, Poço (água), Nascente, Rápidos e cachoeiras grandes, Rápidos e cachoeiras pequenas, Rocha submersa e a descoberto, Matiz e resaca: terra e alvenaria, Ancoradouro, Rio seco ou de aluvião, Recife rochoso.

CONVENÇÕES TEMÁTICAS

Límites: Distrital	Sub-Distrital	Setor Censitário
Distrito	Sub-Distrito	Setor Rural
Setor Urbano	Setor Urbano Aglomerado Rural	

LIMITES

internacional, interestadual, intermunicipal, áreas especiais.

NOTAS: Os limites provenientes das fontes raster representados na cor verde estão desatualizados e devem ser desconsiderados.

MAPA MUNICIPAL ESTATÍSTICO

Escala: 1:100.000

Sistema de Coordenadas Geográficas em Latitudes/Longitudes - (SICRAC2000)

Coordenadas Plano-Rectangulares em UTM - (SICRAC2000)

Origem do datum: Equador Meridional - (SICRAC2000)

Projeção de coordenadas: UTM - (SICRAC2000)

Este produto foi gerado a partir de dados cartográficos produzidos pelo IBGE, com o apoio das Secretarias de Planejamento, Desenvolvimento Urbano e Meio Ambiente, em parceria com o Instituto Brasileiro de Geografia e Estatística (IBGE), com o auxílio técnico de diversos órgãos, com o objetivo de promover a atualização e a melhoria dos dados cartográficos.

MINISTÉRIO DO PLANEJAMENTO, ORÇAMENTO E GESTÃO
INSTITUTO BRASILEIRO DE GEOGRAFIA E ESTATÍSTICA
DIRETORIA DE GEOGRAFIA, CARTOGRAFIA E SERVIÇOS DE APOIO
AV. Brasil, 15.571 - Plano de Lacerda
Brasília - DF - CEP: 70.151-905

Localização do município no Mapeamento Sistemático

Articulação das Partes do Mapa

Localização no Estado

CRONOLOGIA	NOVAE
1990	1990
2000	2000
2010	2010

Fonte: Mapa Índice do Brasil - IBGE

Macaúbas - BA

ASPECTOS FÍSICOS

Coordenadas Geográficas: 13° 15' 50" S, 42° 40' 33" W

Altitude da Sede: 450 m

Superfície Total: 11.000 km²

Superfície Urbana: 1.000 km²

Superfície Rural: 10.000 km²

IMPLEMENTAÇÃO

Coordenação Técnica: IBGE

Coordenação de Cartografia: IBGE

Coordenação de Tratamento de Dados: IBGE

Coordenação de Produção: IBGE

Coordenação de Edição: IBGE

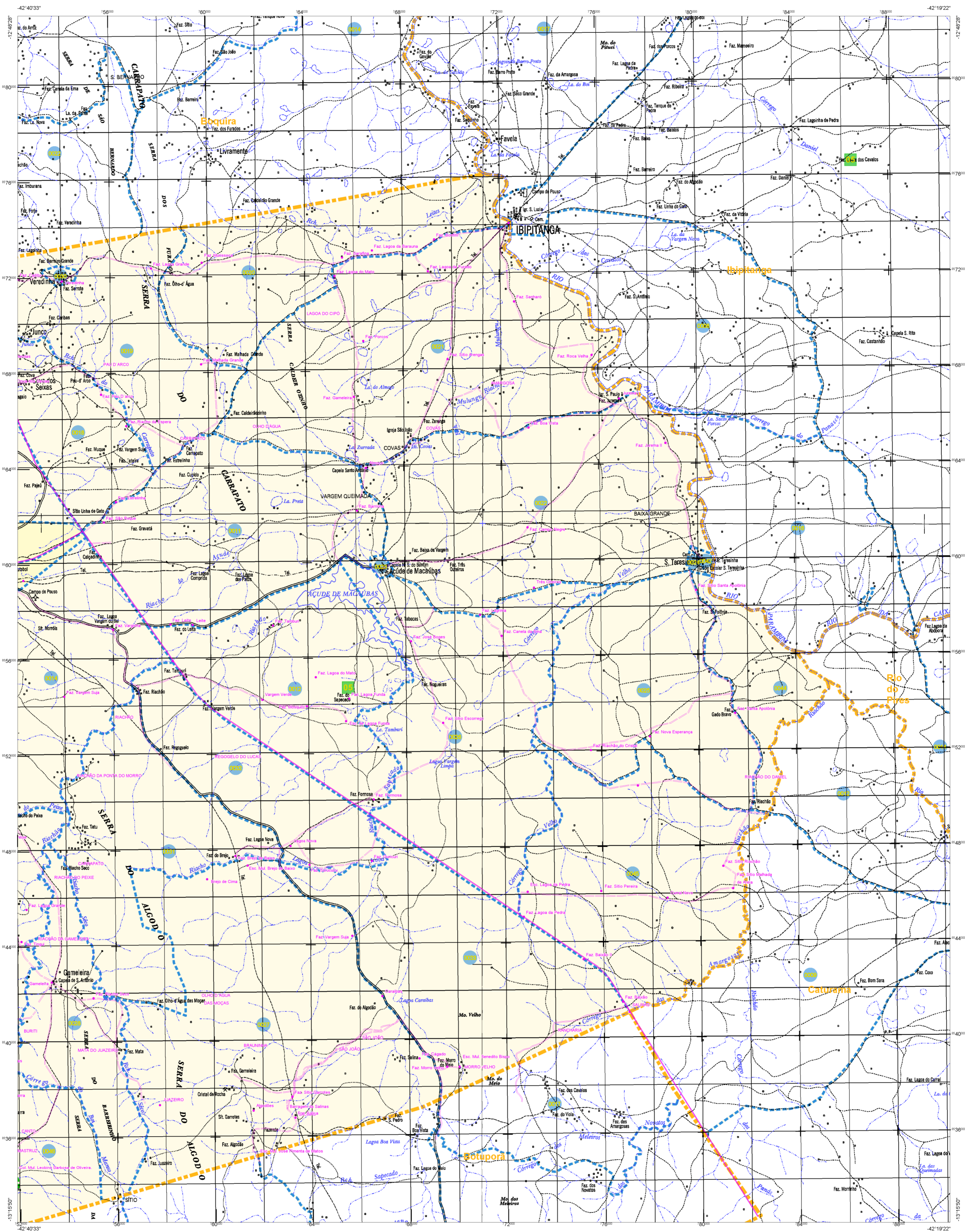
Coordenação de Distribuição: IBGE

CRONOLOGIA

MAPA TERRITORIAL: 2010

EDIÇÃO: 7/2011

Consultar Metadados



ELEMENTOS PLANIMÉTRICOS

CONVENÇÕES CARTOGRÁFICAS

- Edifícios
- Igreja, Escola, Mina
- Moinho de vento, Moinho de água
- Campo de emergência, Farol
- Localidades
- Linha transmissora de energia, Cerca
- Linha telefônica
- Rodovias
- tubo-estrela
- pavimentada
- sem pavimentação
- sem pavimentação
- caminho carroçável
- trilho, caminho e pedra
- prefeio de estrada, federal, estadual
- Ferrovias
- bitola larga
- bitola estreita

- ELEMENTOS ALTIMÉTRICOS
- Ponto trigonométrico, Referência de nível
- Ponto altimétrico, Ponto barométrico
- Cota comprorada
- Superfície deformada, Área
- ELEMENTOS DE HIDROGRAFIA
- Curso d'água intermitente
- Lago ou lagoa intermitente
- Terreno sujeito a inundação
- Saiba
- Silgo ou celeiro
- Poço (água)
- Nascente
- Rapidez e cascatas grandes
- Rapidez e cascatas
- Rocha submersa e a descoberto
- Moinho e represa, terra e alvenaria
- Ancoradouro, Rio seco ou de aluvião
- Relevo rochoso

As atualizações cartográficas:
COR MAGENTA - Lançamento por GPS e/ou Imagens de Satélite
COR VERDE - Lançamento por GPS e/ou Imagens de Satélite

Convenções Temáticas		
Límites	Identificação	Símbolos
Distrito		■
Sub-Distrito		■
Sector Centenario		■
LÍMITES		
internacional		—
intermunicipal		—
áreas especiais		—

MAPA MUNICIPAL ESTATÍSTICO


Escala: 1 : 100.000

Sistema de Coordenadas Geográficas em Latitudes/Longitudes - SBR42300
Coordenadas Plano-Topográficas em UTM - SAG 250
Origem do datum: Equador Meridional - WGS (GEO_MC)
Projeção em coordenadas de 10 000 x 100 metros quadrados.
Este produto foi elaborado a partir de imagens aéreas de 1994, atualizadas em 2009, com a participação dos técnicos do Serviço de Geoprocessamento do IBGE, com auxílio proveniente de diversas fontes, sob o patrocínio do Conselho Nacional de Desenvolvimento Científico e Tecnológico.

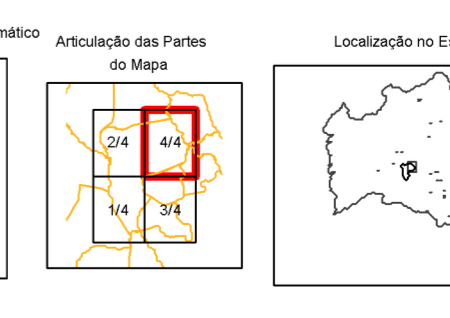
MINISTÉRIO DO PLANEJAMENTO, ORÇAMENTO E GESTÃO
INSTITUTO BRASILEIRO DE GEOGRAFIA E ESTATÍSTICA
DIRETORIA DE GEODENSIDADE, AGRICULTURA E PASTORIL
COORDENADORIA DE GEODENSIDADE, AGRICULTURA E PASTORIL
DIRETORIA DE GEODENSIDADE, AGRICULTURA E PASTORIL
DIRETORIA DE GEODENSIDADE, AGRICULTURA E PASTORIL

COD-020	COD-030	NOBRE
0001	0001	Macacaba
0002	0002	Macacaba
0003	0003	Macacaba
0004	0004	Macacaba
0005	0005	Macacaba
0006	0006	Macacaba
0007	0007	Macacaba
0008	0008	Macacaba
0009	0009	Macacaba
0010	0010	Macacaba
0011	0011	Macacaba
0012	0012	Macacaba
0013	0013	Macacaba
0014	0014	Macacaba
0015	0015	Macacaba
0016	0016	Macacaba
0017	0017	Macacaba
0018	0018	Macacaba
0019	0019	Macacaba
0020	0020	Macacaba

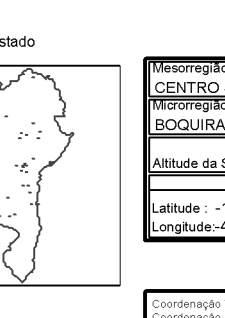
Localização do município no Mapeamento Sistemático



Articulação das Partes do Mapa



Localização no Estado



Macaúbas - BA

ASPECTOS FÍSICOS

Altitude de Sede	Área	M ²
13 019	45	45

Altitude - 13 019 m

Latitude - 42 58' S

Longitude - 42 58' W

IMPLEMENTAÇÃO

Coordenação Técnica	COORDENADORIA DE GEODENSIDADE, AGRICULTURA E PASTORIL
Coordenação Cartográfica	COORDENADORIA DE GEODENSIDADE, AGRICULTURA E PASTORIL
Coordenação Topográfica	COORDENADORIA DE GEODENSIDADE, AGRICULTURA E PASTORIL
Coordenação Fotogramétrica	COORDENADORIA DE GEODENSIDADE, AGRICULTURA E PASTORIL
Coordenação Cartográfica	COORDENADORIA DE GEODENSIDADE, AGRICULTURA E PASTORIL
Coordenação Fotogramétrica	COORDENADORIA DE GEODENSIDADE, AGRICULTURA E PASTORIL
Coordenação Cartográfica	COORDENADORIA DE GEODENSIDADE, AGRICULTURA E PASTORIL
Coordenação Fotogramétrica	COORDENADORIA DE GEODENSIDADE, AGRICULTURA E PASTORIL
Coordenação Cartográfica	COORDENADORIA DE GEODENSIDADE, AGRICULTURA E PASTORIL
Coordenação Fotogramétrica	COORDENADORIA DE GEODENSIDADE, AGRICULTURA E PASTORIL
Coordenação Cartográfica	COORDENADORIA DE GEODENSIDADE, AGRICULTURA E PASTORIL

IMPLEMENTAÇÃO

Coordenação Técnica	COORDENADORIA DE GEODENSIDADE, AGRICULTURA E PASTORIL
Coordenação Cartográfica	COORDENADORIA DE GEODENSIDADE, AGRICULTURA E PASTORIL
Coordenação Topográfica	COORDENADORIA DE GEODENSIDADE, AGRICULTURA E PASTORIL
Coordenação Fotogramétrica	COORDENADORIA DE GEODENSIDADE, AGRICULTURA E PASTORIL
Coordenação Cartográfica	COORDENADORIA DE GEODENSIDADE, AGRICULTURA E PASTORIL
Coordenação Fotogramétrica	COORDENADORIA DE GEODENSIDADE, AGRICULTURA E PASTORIL
Coordenação Cartográfica	COORDENADORIA DE GEODENSIDADE, AGRICULTURA E PASTORIL
Coordenação Fotogramétrica	COORDENADORIA DE GEODENSIDADE, AGRICULTURA E PASTORIL
Coordenação Cartográfica	COORDENADORIA DE GEODENSIDADE, AGRICULTURA E PASTORIL
Coordenação Fotogramétrica	COORDENADORIA DE GEODENSIDADE, AGRICULTURA E PASTORIL
Coordenação Cartográfica	COORDENADORIA DE GEODENSIDADE, AGRICULTURA E PASTORIL

MALHA TERRITORIAL	2010
EDIÇÃO	7/20/2011
Documentação e documentação básica e atualizada.	Consultar Metadados