

ELEMENTOS PLANIMÉTRICOS

- Edifícios
- Igreja, Escola, Mina
- Molho de vento, Manômetro de água
- Campo de emergência, Farol
- Localidade
- Linha transmissora de energia
- Cerca
- Linha telefônica
- Rodovias
- auto-estrada
- pavimentada
- sem pavimentação
- sem pavimentação
- caminho carrossável
- trilho, caminho e pedça
- prefeio de estrada federal, estadual
- Ferrovias
- bitão larga
- bitão estreita

CONVENÇÕES CARTOGRÁFICAS

- ELEMENTOS ALTIMÉTRICOS**
- Ponto topográfico, Referência de nível
- Ponto astronômico, Ponto barométrico
- Cota comprovada
- Superfície deformada, Área
- ELEMENTOS DE HIDROGRAFIA**
- Curso d'água intermitente
- Lago ou lagoa intermitente
- Salto ou cachoeira
- Terrão sujeito a inundação
- Salto
- Silgo ou clareiro
- Poço (água), Nascente
- Rapido e cachoeira grandes
- Rapido e cachoeira pequenas
- Rapido e cachoeira médias
- Rocha submersa e a descoberto
- Molho e represa, terra e alvenaria
- Arcoaberto, Rio seco ou de aluvião
- Recife rochoso

CONVENÇÕES TEMÁTICAS

- Límites: Distrital
- Sub-Distrital
- Sector Cenitário
- Identificação
- Distrito
- Sub-Distrito
- Sector Rural
- Sector Urbano
- Agropecuária Rural

LIMITES

- internacional
- interestadual
- intermunicipal
- áreas especiais

MAPA MUNICIPAL ESTATÍSTICO

Escala: 1 : 100.000

Sistema de Coordenadas Geográficas em Latitudes e Longitudes: BR20C2000

Coordenadas Plano-Rectangulares em UTM: SAG 09

Origem do datum: WGS 84/BR 2000

Projeção em coordenadas de 10.000 x 100.000 metros

Este produto foi elaborado a partir de dados fornecidos pelo IBGE, com a participação do Município de Mansidão-BA, e com o apoio técnico e financeiro do IBGE.

MINISTÉRIO DO PLANEJAMENTO, ORÇAMENTO E GESTÃO

INSTITUTO BRASILEIRO DE GEOGRAFIA E ESTATÍSTICA

DIRETORIA DE GEODÉSIA, AGUICIA E PERÍMETROS

COORDENADORIA DE GEODÉSIA

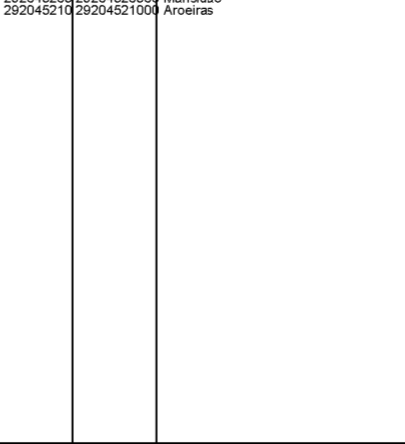
AV. Brasil, 15.571 - Fone: 011-3241-1001

BRASÍLIA - DF

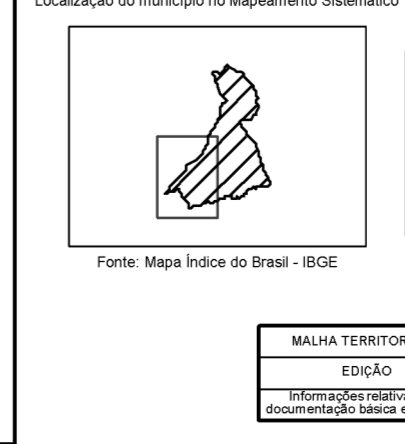
Quadro: Perfil Administrativo

UF	CEP	NOBRE
BA	45.000	Mansidão

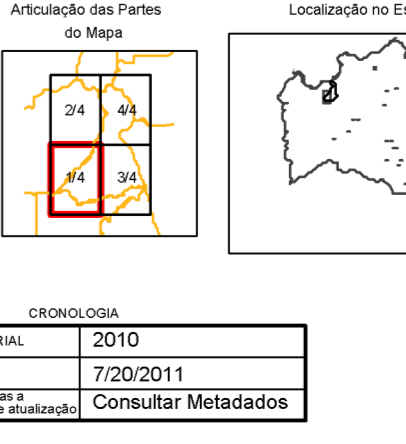
Localização do município no Mapeamento Sistemático



Articulação das Partes do Mapa

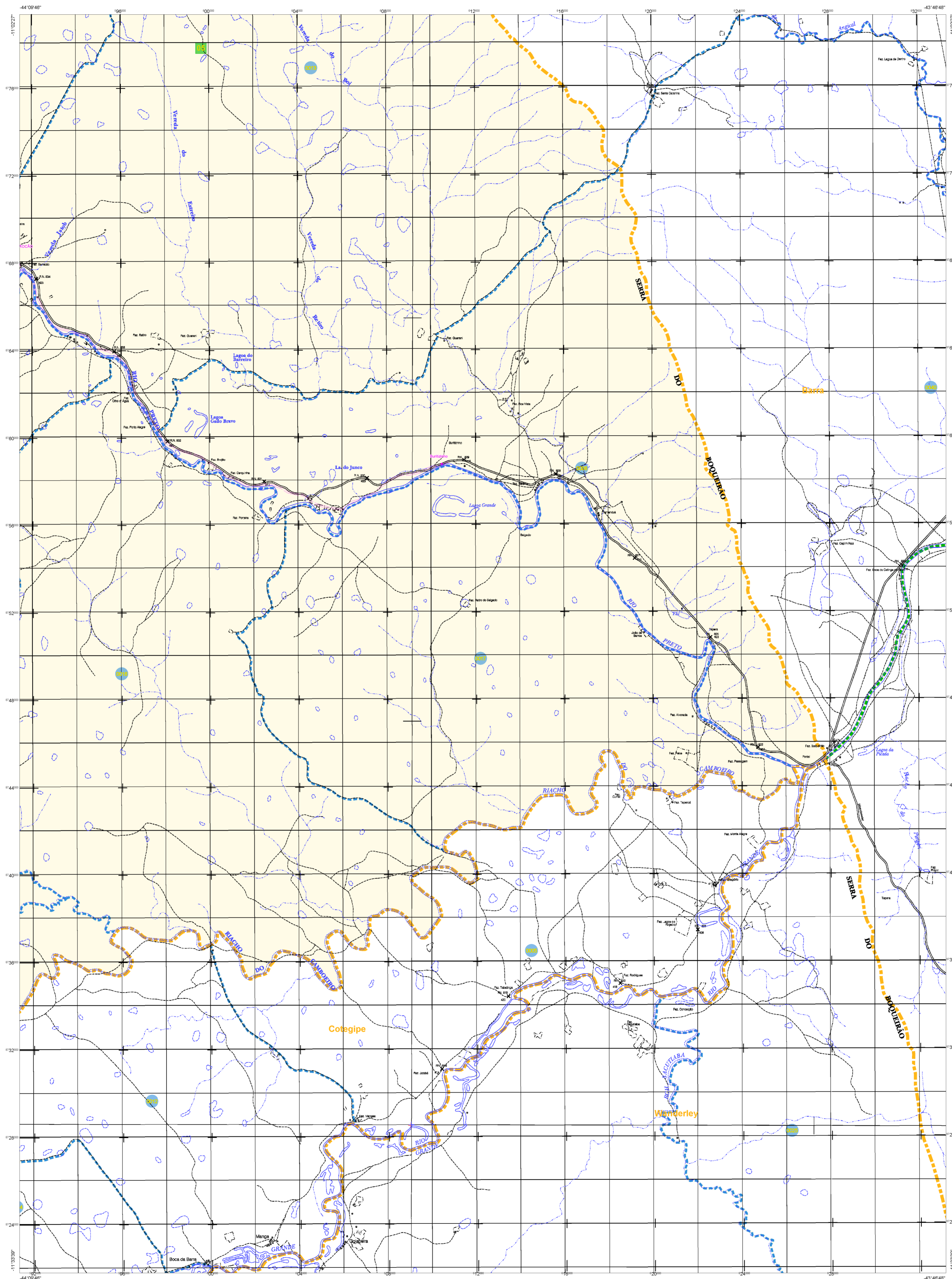


Localização no Estado



Mansidão - BA

ASPECTOS FÍSICOS	
Insolação	ESTRUTURA COSTEIRA BALNEAR
Altitude da Sede	Altitude da Sede
Latitude	Longitude
Altitude da Sede	Altitude da Sede
Latitude	Longitude
Altitude da Sede	Altitude da Sede
Latitude	Longitude



ELEMENTOS PLANIMÉTRICOS

- Edifícios
- Igreja, Escola, Mina
- Moinho de vento, Moinho de água
- Campo de emergência, Farol
- Localidade
- Linha transmissora de energia, Cerca
- Linha telefônica
- Rodovias
- auto-estrada
- pavimentada
- sem pavimentação
- caminho carrossável
- trilha, caminho e picada
- prefeito de estrada, federal, estadual
- Ferrovias
- bitola larga
- bitola estreita

CONVENÇÕES CARTOGRÁFICAS

- ELEMENTOS ALTIMÉTRICOS**
- Ponto trigonométrico, Referência de nível
- Ponto astronômico, Ponto barométrico
- Cota comprovada
- Superfície deformada, Área
- ELEMENTOS DE HIDROGRAFIA**
- Curso d'água intermitente
- Lago ou lagoa intermitente
- Silgo ou catarata
- Terreno sujeito a inundação
- Saiba
- Poço (água), Nascente
- Rápido e cachoeira grandes
- Rápidos e cachoeiras
- Rocha submersa e a descoberto
- Molhe e represa, terra e alvenaria
- Ancoradouro, Rio seco ou de aluvião
- Recife rochoso

Convenções Temáticas			
Limites: Distrital	Sub-Distrital	Setor Censitário	Setor Urbano Aglomerado Rural
Distrito	Sub-Distrito	Setor Rural	Setor Urbano Aglomerado Rural

LIMITES	
internacional	aproximado
interestadual	
intermunicipal	
áreas especiais	

OBS: Os limites provenientes das fontes raster, representados na cor verde, estão desatualizados e devem ser desconsiderados.

MAPA MUNICIPAL ESTATÍSTICO

Escala: 1 : 100.000

Sistema de Coordenadas Geográficas em Latitudes/Longitudes: BR20C23000

Coordenadas Plano-Cartesianas em UTM: SAC 09

Origem do datum: DATUM SERRA DO MAR - 1964 (GEO_MC)

Projeção em coordenadas de 10.000 x 100.000 metros

Este produto foi gerado a partir de dados cartográficos de escala 1:50.000, atualizados em 2010, a partir de dados do Mapa Municipal Estatístico (MME) produzido pelo IBGE, com a utilização de imagens de satélite e dados cartográficos de escala 1:50.000, com a utilização de imagens de satélite e dados cartográficos de escala 1:50.000.

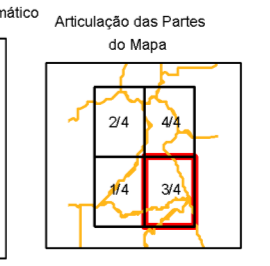
MINISTÉRIO DO PLANEJAMENTO, ORÇAMENTO E GESTÃO
INSTITUTO BRASILEIRO DE GEOGRAFIA E ESTATÍSTICA

DIRETORIA DE GEOLOGIA, AGROPECUÁRIA E PESQUISA DE CONSERVAÇÃO DE SOLOS E RECURSOS HÍDRICOS

AV. Brasil, 15.571 - Fone: 011 3241.0111

www.ibge.gov.br

Quadro: Partes Administrativas	
GEÓCÓDIGO	NOME
2920452	Mansidão



Fonte: Mapa Índice do Brasil - IBGE

MALHA TERRITORIAL	
EDIÇÃO	2010
EDIÇÃO	7/20/2011
Consultar Metadados	

Mansidão - BA

ASPECTOS FÍSICOS

ESTRUTURA CESTE BALANÇO

COORDENADAS

Latitude: -10.716
Longitude: -44.034

IMPLIMENTAÇÃO

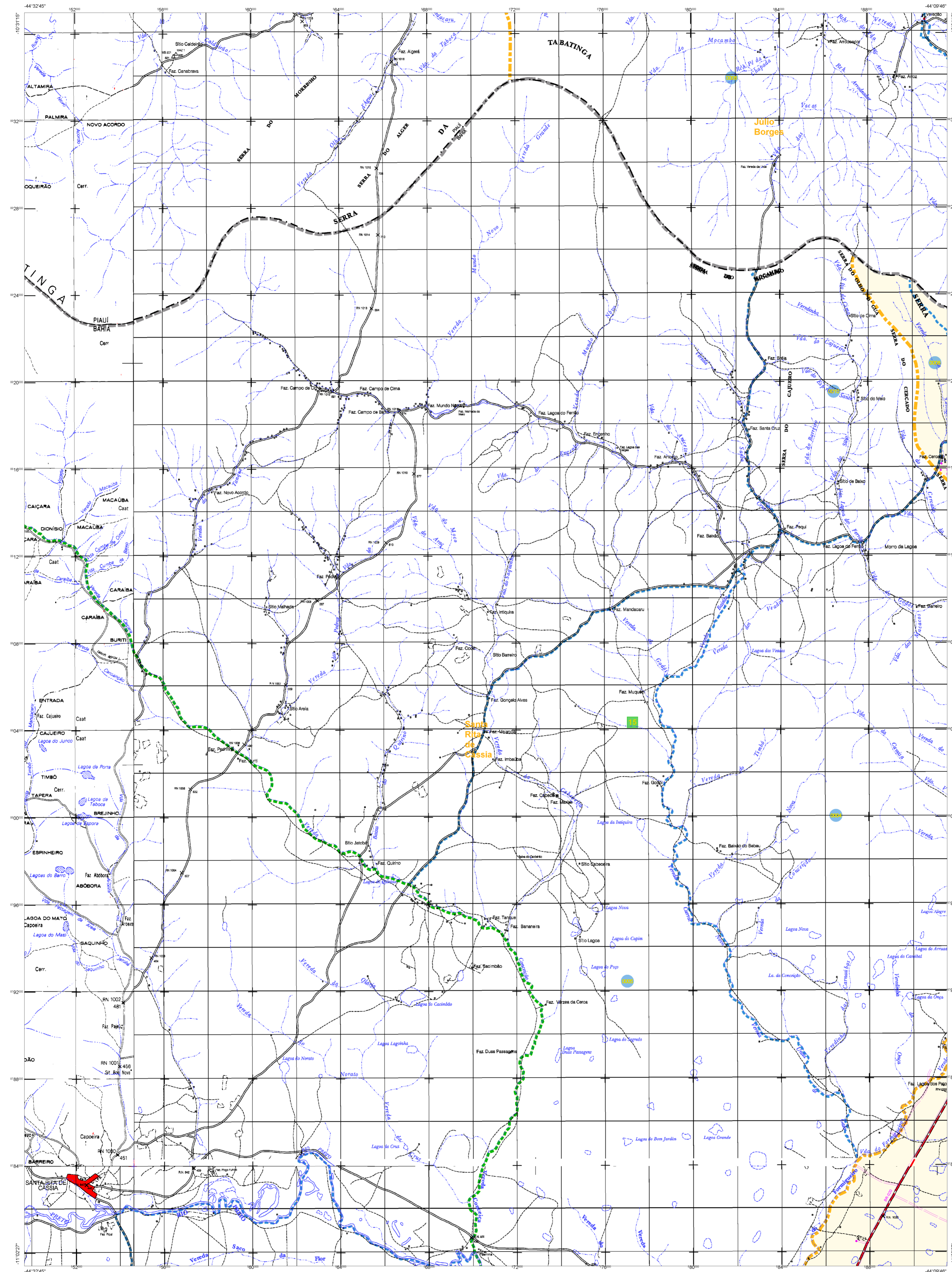
Coordenação Técnica: Diretoria de Geografia e Estatística

Coordenação de Cartografia: CTE

Coordenação de Processamento de Dados: CDE

Coordenação de Estatística: CDE

Coordenação de Estatística e Estatística: CDE



ELEMENTOS PLANIMÉTRICOS

Edificações
Igreja, Escola, Mina
Moinho de vento, Moinho de água
Campo de emergência, Farol
Localidade

Linha transmissora de energia, Cerca
Linha telefônica

Rodovias
auto-estrada
pavimentada
sem pavimentação
sem pavimentação
caminho carrossel
trilho, caminho e pedça
prefeio de estrada federal, estadual

Ferrovias
bitão larga
bitão estreita

CONVENÇÕES CARTOGRÁFICAS

ELEMENTOS ALTIMÉTRICOS
Ponto topográfico, Referência de nível
Ponto astronômico, Ponto barométrico
Cota comprovada
Superfície deformada, Área

ELEMENTOS DE HIDROGRAFIA
Curso d'água intermitente
Lago ou lagoa intermitente
Lago ou lagoa permanente
Terreno sujeito a inundação
Salina
Sapo ou alcatraz
Poço (água), Nascente
Rápido e cachoeira grandes
Rápidos e cachoeiras
Rápidos e cachoeiras
Rocha submersa e a descoberto
Matte e raposa, terra e alvenaria
Ancoradouro, Rio seco ou de aluvião
Recife rochoso

ATUALIZAÇÕES CARTOGRÁFICAS
COR MAGENTA - Levantamento por GPS e Imagens de Satélite
COR VERDE - Lançamento aprovado sem aprovação cartográfica

CONVENÇÕES TEMÁTICAS

Límites: Distrital	Sub-Distrital	Setor Cenitário
Identificação	Setor Rural	Setor Urbano Aglomerado Rural
Distrito	Sub-Distrito	Setor Rural
05	05	05

LIMITES

internacional
intermunicipal
áreas especiais

LEGENDA

05 - 05 - 05

LEGENDA

05 - 05 - 05

LEGENDA

05 - 05 - 05

MAPA MUNICIPAL ESTATÍSTICO

Escala: 1:100.000

Sistema de Coordenadas Geográficas em Latitudes/longitudes: 05S423000
Coordenadas Plano-Rectangulares em UTM: 54Q UTM
Origem de coordenadas: 578 624850 578 624850 - 100 (GEO_MC)
Projeção de coordenadas: 10 000 4 000 100 (GEO_MC)
Este produto foi elaborado a partir de dados levantados por técnicos do IBGE, com o apoio de técnicos locais, em áreas onde não houve levantamento por satélite, com o auxílio de pontos de controle fixos, sem tratamento planimétrico de planimetria e cartografia de relevo topográfico.

MINISTÉRIO DO PLANEJAMENTO, ORÇAMENTO E GESTÃO
INSTITUTO BRASILEIRO DE GEOGRAFIA E ESTATÍSTICA
DIRETORIA DE GEOLOGIA, AGROPECUÁRIA E PESQUISA DE TERRA
DEPARTAMENTO DE GEOMÁTICA E CARTOGRAFIA
AV. Brasil, 15.571 - Favela da Luz
Rio de Janeiro - RJ - CEP: 21.251-011

Geógrafos	Nome
05000000000000000000	Mansidão
05000000000000000000	05000000000000000000

Localização do município no Mapeamento Sistemático

Articulação das Partes do Mapa

Localização no Estado

Fonte: Mapa Índice do Brasil - IBGE

CRONOLOGIA

MAIJA TERRITORIAL	2010
EDIÇÃO	7/20/2011
Atualização de dados e documentação básica e estatística	Consultar Metadados

Mansidão - BA

ASPECTOS FÍSICOS

Insolação: ESTREMO NORTE BALANÇO
Precipitação: COTEGIPE
Altitude da Sede: Área
Latitude: -10.716 e 605684.35
Longitude: -44.034 e 1881020.62

IMPLEMENTAÇÃO

Coordenação Técnica: IBGE
Coordenação de Cartografia: IBGE
Coordenação de Tratamento de Dados: IBGE
Coordenação de Produção: IBGE
Coordenação de Qualidade: IBGE
Coordenação de Documentação e Disseminação de Informação: IBGE

