

ELEMENTOS PLANIMÉTRICOS

CONVENÇÕES CARTOGRÁFICAS

ELEMENTOS ALTIMÉTRICOS

ELEMENTOS DE HIDROGRAFIA

ATUALIZAÇÕES CARTOGRÁFICAS

COR MAGENTA - Lançamento em 01/01/2011
COR VERDE - Lançamento em 01/01/2011

Convenções Temáticas

Identificação

LIMITES

internaional
intermunicipal
intermunicipal
áreas especiais

OBS: Os limites provenientes das folhas "rubr" representadas na cor verde estão desatualizados e devem ser desconsiderados.

MAPA MUNICIPAL ESTATÍSTICO

Escala: 1 : 100.000

Sistema de Coordenadas Geográficas em Latitudes e Longitudes - 1984 (SAD 69)
Coordenadas Planas - Mercator Universal UTM - Datum 1984
Origem do datum geográfico: 00° 00' 00" S - 48° 00' 00" W - 10
Altitude em metros: 0,00 m - 1000,00 m

Este produto integra a coleção de mapas municipais gerada de forma automática a partir do banco de dados do Sistema de Informações Geográficas desenvolvido pelo IBGE, SIBGE, e baseado nos dados do Mapa Municipal Digital do IBGE, com a finalidade de permitir a consulta dos dados geográficos e estatísticos de forma integrada e atualizada.

MINISTÉRIO DO PLANEJAMENTO, ORÇAMENTO E GESTÃO
SECRETARIA DE POLÍTICAS DE ADMINISTRAÇÃO - SESA
DIRETORIA DE GEOGRAFIA, INSCRIÇÃO E GESTÃO DE TERRITÓRIOS
INSTITUTO BRASILEIRO DE GEOGRAFIA E ESTATÍSTICA - IBGE

GEOCODIGO		NOME	
UF	MUNICÍPIO	UF	MUNICÍPIO
BA	2922102	BA	Mundo Novo
BA	2922103	BA	Itaberaia
BA	2922104	BA	Tapramutá
BA	2922105	BA	Buracalento
BA	2922106	BA	Macajuba
BA	2922107	BA	Malhada

Localização do município no Mapeamento Sistemático

Articulação das Partes do Mapa

Localização no Estado

Fonte: Mapa Índice do Brasil - IBGE

CRONOLOGIA

EDIÇÃO	2010
REVISÃO	07/2011
REVISÃO	Consultar Metadados

Mundo Novo - BA

ASPECTOS FÍSICOS

Identificação

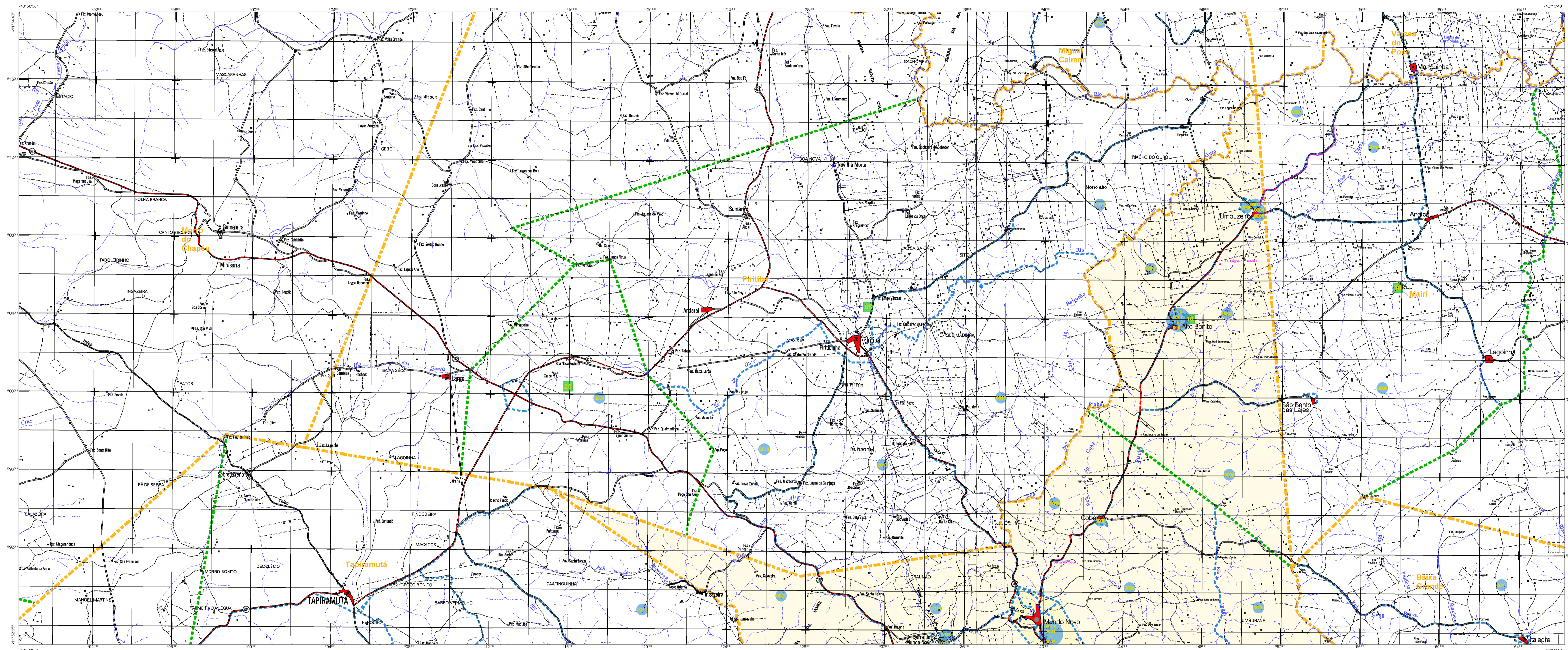
REGIÃO: CENTRO NORTE BAIANO
MUNICÍPIO: ITABERABA
ÁREA: _____
ALTITUDE DA SEDA: _____
LATITUDE: -11,850
LONGITUDE: -40,472

COORDENADAS UTM

UF	BA
MUNICÍPIO	ITABERABA
COORDENADA NORTE	18
COORDENADA OESTE	39

INFORMAÇÕES

Coordenação Técnica: Coordenação de Cartografia - COAR
Coordenação de Estatística Territorial - COTE
Coordenação de Estatística Demográfica - CDE
Coordenação de Estatística de Saúde - CESA
Coordenação de Estatística de Informação - CEI



ELEMENTOS PLANIMÉTRICOS

CONVENÇÕES CARTOGRAFICAS

ELEMENTOS ALTIMÉTRICOS

ELEMENTOS DE HIDROGRAFIA

ATUALIZAÇÕES CARTOGRAFICAS

CMR MAGENTA - Lançamento em 01/05/2011
CMR VERDE - Lançamento em 07/28/2011

Convenções Temáticas

Limites: Distrital, Sub-Distrital, Setor Censitário

Identificação

Distrito	Sub-Distrito	Setor Censitário	Setor Urbano Administrativa Rural
(Verde Claro)	(Verde Escuro)	(Azul)	(Amarelo)

LIMITES

Intemunicipal, Interdistrital, Áreas especiais

Obs: Os limites provenientes das Telhas "redes" representadas na cor verde estão desatualizados e devem ser desconsiderados.

MAPA MUNICIPAL ESTATÍSTICO

Escala: 1 : 100 000

Sistema de Coordenadas Geográficas em UTM (Proj. UTM 2000)
Coordenada Plana - Referência em UTM: 2000
Origem da projeção: 000 000 000 000 - 000 000 000
Datum: SIRGAS 2011 (Datum de referência)

MINISTÉRIO DO PLANEJAMENTO, ORÇAMENTO E GESTÃO
SECRETARIA DE POLÍTICA DE COORDENAÇÃO E GESTÃO TERRITORIAL
A DISTRIBUIÇÃO DO GEODADOS é gratuita e pode ser consultada no www.cdb.gov.br

GEODADOS		NOME	
AREA	REPRESENTAÇÃO	ÁREA	REPRESENTAÇÃO
29221020	Mundo Novo	29221020	Mundo Novo
29221021	Distrito Central	29221021	Distrito Central
29221022	Distrito Mundo Novo	29221022	Distrito Mundo Novo
29221023	Distrito Itaberaba	29221023	Distrito Itaberaba

Localização do município no Mapeamento Sistemático

Atuação das Partes do Mapa

Localização no Estado

Fonte: Mapa Índice do Brasil - IBGE

CRONOLOGIA

EDIÇÃO	DATA
2010	07/28/2011

CONSULTAR METADADOS

Mundo Novo - BA

ASPECTOS FÍSICOS

Divisão	IBGE	Área	Altitude de Sede	População
CENTRO NORTE BAIANO				
MICRORREGIÃO	ITABERABA			
Latitude	-11,850	Longitude	-40,472	
IBGE	2922102	IBGE	39	

METADADOS

Descrição	Valor
Coordenação de Cartografia	CGIA
Coordenação de Estatística Territorial	CEIE
Coordenação de Estatística Demográfica	CEID
Coordenação de Estatística da Saúde	CEIS
Coordenação de Estatística da Informação	CEII