

ELEMENTOS PLANIMÉTRICOS

CONVENÇÕES CARTOGRÁFICAS

ELEMENTOS ALTIMÉTRICOS

ELEMENTOS DE HIDROGRAFIA

ATUALIZAÇÕES CARTOGRÁFICAS

COR MAGENTA - Lançamento em 01/01/2011
COR VERDE - Lançamento aproximado sem comparação cartográfica

Convenções Temáticas

Identificação

LIMITES

LIMITES INTERNACIONAL

LIMITES INTERMUNICIPAL

ÁREAS ESPECIAIS

OBS: Os limites provenientes das Telhas "redes" representadas na cor verde estão desatualizados e devem ser desconsiderados.

MAPA MUNICIPAL ESTATÍSTICO

Escala: 1 : 100.000

Sistema de Coordenadas Geográficas em Latitudes/Longitudes: 09°54'30" S - 48°34'30" W

Coordenadas Planas - Mercator: UTM - 22S - 483430

Origem do datum: WGS 84 - Datum: WGS 84 - UTM - 22S - 483430

Projecção: UTM - 22S - 483430

Este produto integra a coleção de mapas municipais gerada em parceria com as prefeituras, a partir de dados fornecidos pelos municípios interessados, e processados pelo IBGE. O IBGE se reserva o direito de atualizar a Malha Municipal Digital do IBGE, sem a necessidade de aviso prévio, sendo que as alterações serão de natureza técnica e não afetará a validade dos dados cartográficos.

MINISTÉRIO DO PLANEJAMENTO, ORÇAMENTO E GESTÃO

INSTITUTO BRASILEIRO DE GEOGRAFIA E ESTATÍSTICA

A DIRETORIA DE GEOGRAFIA organiza e publica as cartografias em nome do presidente da República.

At. Brasília, 18/11/2011. Paulo de Lacerda
Diretor de Geografia

GEOCÓDIGO		NOME	
MUNICÍPIO	UF	UF	UF
2923209	BA	Oliveira dos Brejinhos	BA

Localização do município no Mapeamento Sistemático

Atuação das Partes do Mapa

Localização no Estado

Fonte: Mapa Índice do Brasil - IBGE

CRONOLOGIA

EDIÇÃO	DATA
1ª	07/28/2011

Consultar Metadados

Oliveira dos Brejinhos - BA

ASPECTOS FÍSICOS

Região: CENTRO SUL BAIANO

Microrregião: BOQUIRA

Área: 45 km²

Altitude da Sede: 425 m

POPULAÇÃO

Censo 2010: 12.317

Densidade: 273,7 hab/km²

COORDENADAS

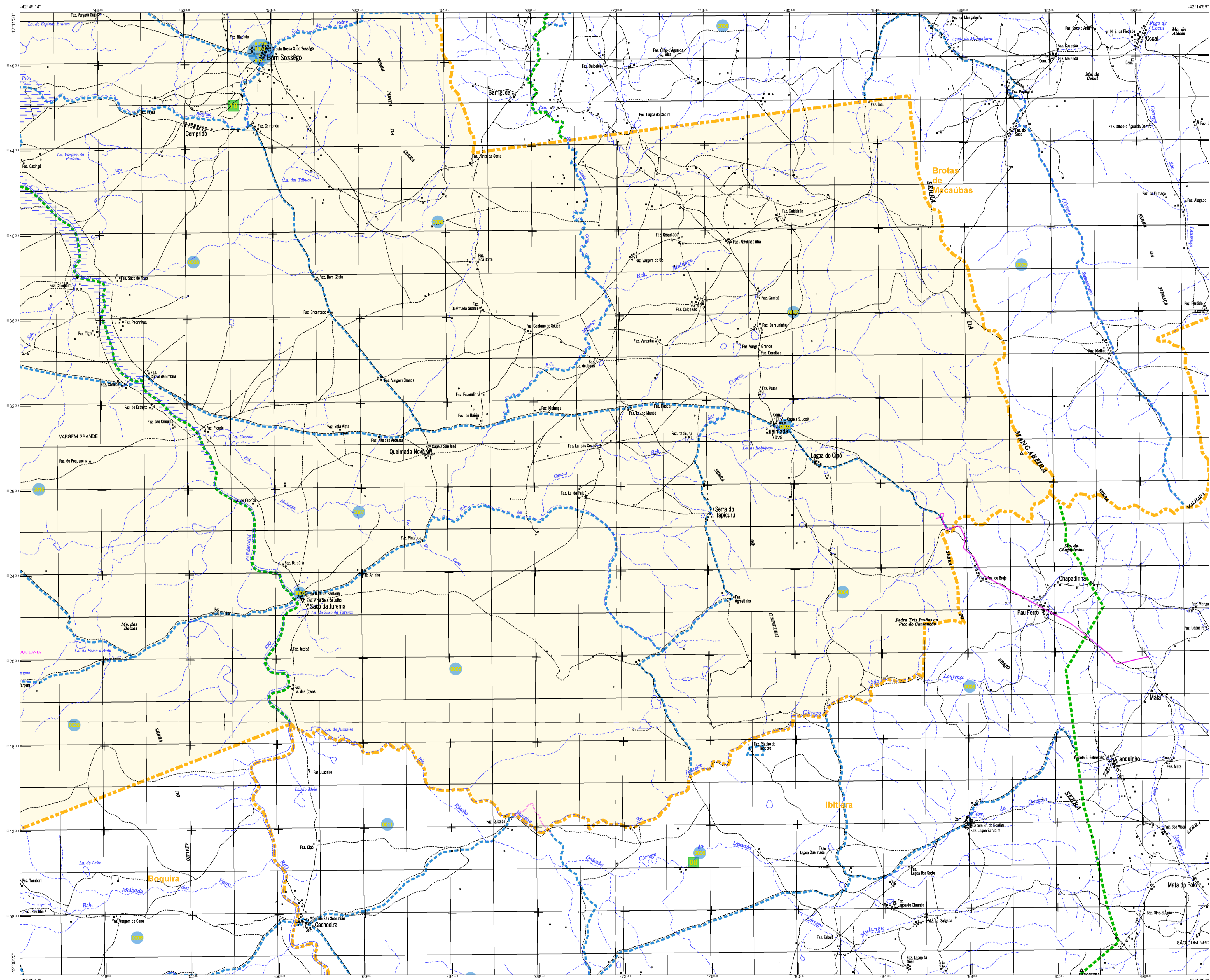
Coordenada Geográfica: 09°54'30" S - 48°34'30" W

Coordenada Planas: UTM - 22S - 483430

Coordenada de Referência: WGS 84

Coordenada de Referência: UTM - 22S - 483430

Coordenada de Referência: UTM - 22S - 483430



ELEMENTOS PLANIMÉTRICOS

CONVENÇÕES CARTOGRÁFICAS

ELEMENTOS ALTIMÉTRICOS

ELEMENTOS DE HIDROGRAFIA

ATUALIZAÇÕES CARTOGRÁFICAS

COR MAGENTA - Lançamento em 01/01/2011
COR VERDE - Lançamento aproximado sem comprovação cartográfica

Convenções Temáticas

Identificação

LIMITES

Áreas especiais

OBS: Os limites provenientes das Telhas "redes" representadas na cor verde estão desatualizados e devem ser desconsiderados.

MAPA MUNICIPAL ESTATÍSTICO

Escala: 1 : 100.000

Sistema de Coordenadas Geográficas em Latitudes/Longitudes: 09°54'33" S 48°34'30" W
Coordenadas Planas - Mercator: UTM - 22Q UTM
Origem do datum: WGS 84 - Datum Universal - 1984 - UTM - UTM - 45
Datum: Datum Universal - 1984 - UTM - UTM - 45

Este produto integra a coleção de mapas municipais gerada de forma automática a partir do processamento de dados cadastrais disponibilizados pelo IBGE, SIBGE e outros, em formato vetorial, inseridos no Mapa Municipal Digital do IBGE, que possibilita a geração de mapas temáticos, sendo este produto o resultado da interpretação e simplificação dos dados cartográficos.

MINISTÉRIO DO PLANEJAMENTO, ORÇAMENTO E GESTÃO
SECRETARIA DE POLÍTICAS DE ADMINISTRAÇÃO - SEPOL
A DIRETORIA DE GEOGRAFIA, INSCRIÇÃO E GESTÃO DE SERVIÇOS
EM TERRA DE PROPRIEDADE FEDERAL
At. Brasil, 1871 - Pavão de Leste
Brasília - DF - CEP: 70150-900

GEOCODIGO		NOME	
MUNICÍPIO	CEP	UF	Nome
2923209	45100000	BA	Oliveira dos Brejinhos
2923209	45100000	BA	Brotas

Localização do município no Mapeamento Sistemático

Atuação das Partes do Mapa

Localização no Estado

Fonte: Mapa Índice do Brasil - IBGE

CRONOLOGIA

MALHA TERRITORIAL	2010
EDIÇÃO	07/28/2011
Informações técnicas e documentação técnica e atualizada	Consultar Metadados

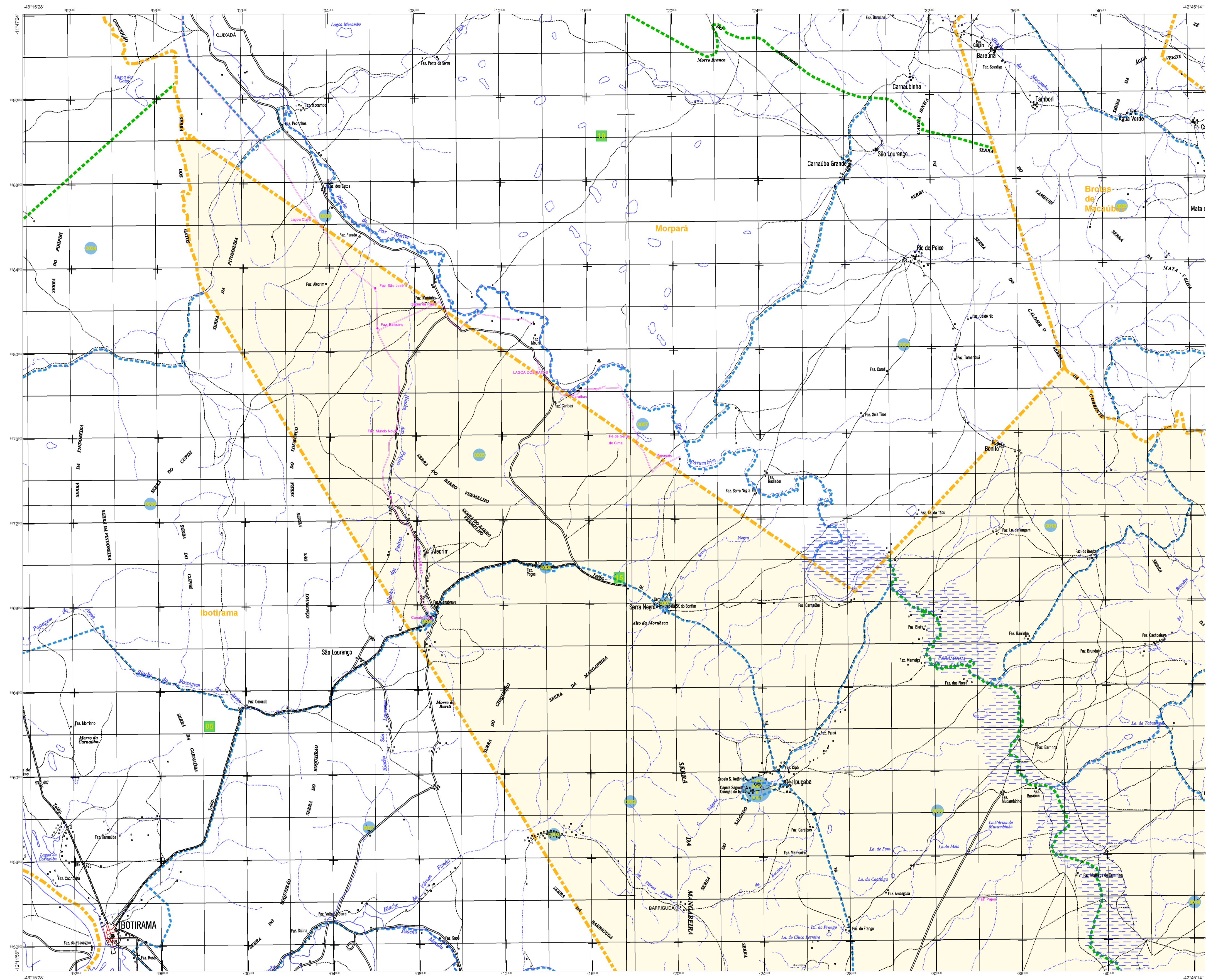
Oliveira dos Brejinhos - BA

ASPECTOS FÍSICOS

Região	CENTRO SUL BAIANO
Microrregião	BOQUIRA
Município	Oliveira dos Brejinhos
Área	45 km²
Altitude da Sede	12.317 m
Coordenadas Geográficas	9°54'33" S 48°34'30" W

INFORMAÇÕES

Coordenação Técnica	Coordenação de Cartografia	COORD
Coordenação de Produção	Coordenação de Estatísticas Territoriais	CEST
Coordenação de Edição	Coordenação de Edição	CEDE
Coordenação de Diagramação e Diagramação de Informação	Coordenação de Diagramação e Diagramação de Informação	CDI



ELEMENTOS PLANIMÉTRICOS

CONVENÇÕES CARTOGRÁFICAS

ELEMENTOS ALTIMÉTRICOS

ELEMENTOS DE HIDROGRAFIA

ATUALIZAÇÕES CARTOGRÁFICAS

COR MAGENTA - Lançamento em 01/01/2011
COR VERDE - Lançamento em 01/01/2011

Convenções Temáticas

Identificação

LIMITES

Observações: Os limites provenientes das tabelas "municípios" representadas na cor verde estão desatualizados e devem ser desconsiderados.

MAPA MUNICIPAL ESTATÍSTICO

Escala: 1 : 100.000

Ministério do Planejamento, Orçamento e Gestão

IBGE

GEOCODIGO		NOME	
MUNICÍPIO	CEP	UF	PAÍS
2923209	45.000	BA	BRA

Localização do município no Mapeamento Sistemático

Atuação das Partes do Mapa

Localização no Estado

CRONOLOGIA

EDIÇÃO	2010
REVISÃO	07/2011

Consultar Metadados

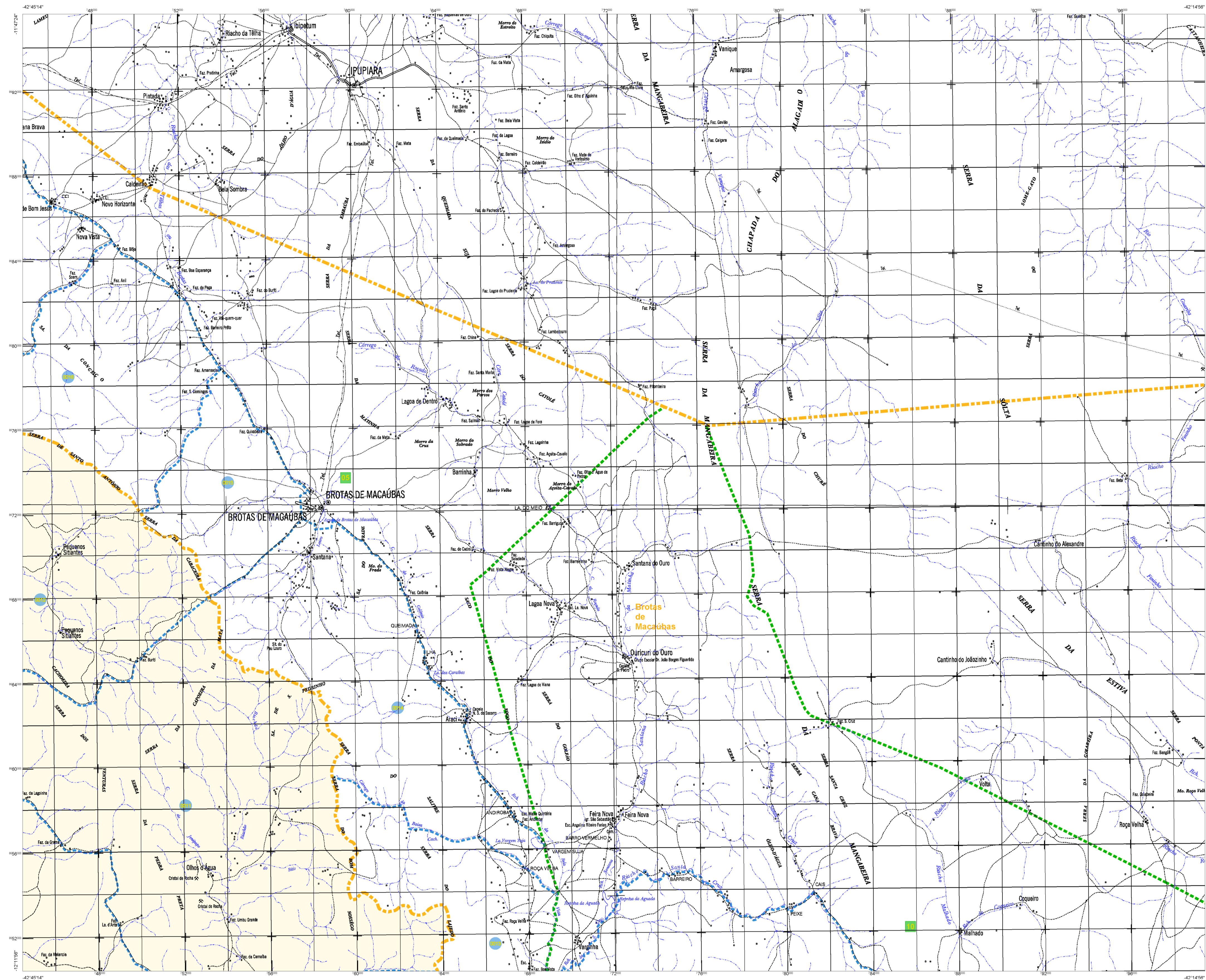
Oliveira dos Brejinhos - BA

ASPECTOS FÍSICOS

Região	SUL DO BRASIL
Estado	Bahia
Município	Oliveira dos Brejinhos
Coordenadas	Latitude: -12.317 Longitude: -42.856

IDENTIFICAÇÃO

Coordenação Técnica	Coordenação de Cartografia	COORD
Coordenação de Produção	Coordenação de Estatísticas Territoriais	CETE
Coordenação de Edição	Coordenação de Edição	CEDE
Coordenação de Circulação e Distribuição	Coordenação de Circulação e Distribuição	CCD



ELEMENTOS PLANIMÉTRICOS

CONVENÇÕES CARTOGRÁFICAS

ELEMENTOS ALTIMÉTRICOS

ELEMENTOS DE HIDROGRAFIA

ATUALIZAÇÕES CARTOGRÁFICAS

CSM MAGENTA - Lançamento em 01/01/2011
COR VERDE - Lançamento aproximado sem compensação cartográfica

Convenções Temáticas

Limite: Distrital	Sub-Distrital	Sectorial	Superfície delimitada
Distrito	Sub-Distrito	Sector	Sector Urbano

LIMITES

intemunicipal
intermunicipal
áreas especiais

OBS: Os limites provenientes das Telhas "nadar" representadas na cor verde estão desatualizados e devem ser desconsiderados.

MAPA MUNICIPAL ESTATÍSTICO

Escala: 1 : 100.000

Ministério do Planejamento, Orçamento e Gestão
A Diretoria de Geografia, Estatística e Informação
do IBGE elaborou este mapa em parceria com o Município de Oliveira dos Brejinhos-BA.

GEODÉSIMIO	PROJEÇÃO	NOME
BRASIL	BRASIL	Oliveira dos Brejinhos
BRASIL	BRASIL	Brotas

Localização do município no Mapeamento Sistemático

Articulação das Partes do Mapa

Localização no Estado

Fonte: Mapa Índice do Brasil - IBGE

CRONOLOGIA

MALHA TERRITORIAL	2010
EDIÇÃO	07/2011
Revisão cartográfica e atualização	Consultar Metadados

Oliveira dos Brejinhos - BA

ASPECTOS FÍSICOS

Relevação	CENTRO SUL BAIANO
Município	BOQUIRA
Altitude da Sede	Área
Latitude -12.317	Coordenadas UTM
Longitude -42.856	N
	45

INFORMAÇÕES

Coordenação Técnica	COORD
Coordenação de Cartografia	
Coordenação de Estatística Territorial	ESTE
Coordenação de Estatística	
Coordenação de Estatística do IBGE	
Coordenação de Estatística e Informação	
Coordenação de Estatística e Informação	