

ELEMENTOS PLANIMÉTRICOS

CONVENÇÕES CARTOGRÁFICAS

ELEMENTOS ALTIMÉTRICOS

LIMITES

ATUALIZAÇÕES CARTOGRÁFICAS

OSR MAGENTA - Lançamento em 01/01/2011
COR VERDE - Lançamento aproximado sem comprovação cartográfica

Convenções Temáticas

Identificação

LIMITES

OSR: Os limites provenientes das Telhas "redes" representadas na cor verde estão desatualizados e devem ser desconsiderados.

MAPA MUNICIPAL ESTATÍSTICO

Escala: 1 : 100.000

Ministério do Planejamento, Orçamento e Gestão
Instituto Brasileiro de Geografia e Estatística

GEOLOGIA		NOME	

Localização do município no Mapeamento Sistemático

Atuação das Partes do Mapa

Localização no Estado

CRONOLOGIA

EDIÇÃO	2010
FECHAMENTO	7/20/2011

Consultar Metadados

Remanso - BA

ASPECTOS FÍSICOS

ASPECTOS DEMOGRÁFICOS

ASPECTOS ECONÔMICOS

ASPECTOS SOCIAIS

ASPECTOS CULTURAIS

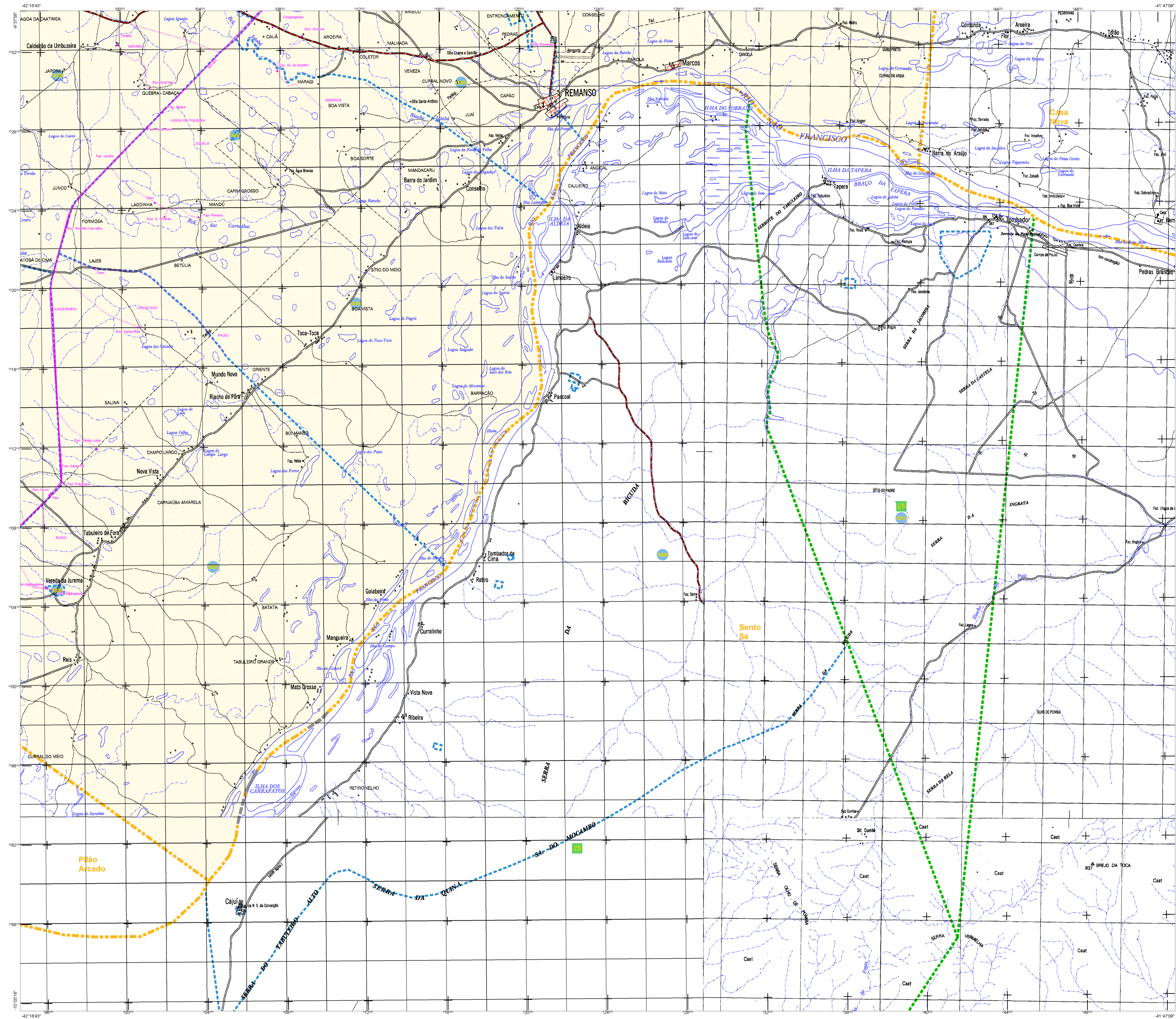
ASPECTOS AMBIENTAIS

ASPECTOS HISTÓRICOS

ASPECTOS POLÍTICOS

ASPECTOS LEGAIS

ASPECTOS TÉCNICOS



ELEMENTOS PLANIMÉTRICOS

CONVENÇÕES CARTOGRÁFICAS

ELEMENTOS ALTIMÉTRICOS

ELEMENTOS DE HIDROGRAFIA

ATUALIZAÇÕES CARTOGRÁFICAS

COR MAGENTA - Lançamento em 01/01/2011
COR VERDE - Lançamento aproximado sem comparação cartográfica

Convenções Temáticas

Identificação

LIMITES

Áreas especiais

OBS: Os limites provenientes das folhas "rubric" representadas na cor verde estão desatualizados e devem ser desconsiderados.

MAPA MUNICIPAL ESTATÍSTICO

Escala: 1 : 100 000

Sistema de Coordenadas Geográficas em Latitudes/Longitudes: 1983(A) 2000
Coordenadas Planas: Mercator Universal UTM
Origem da projeção: 57° 30' 00" W
Fuso horário: UTC-03:00
Projeto de cartografia: IBGE/2010
Este produto integra a coleção de mapas municipais gerados em parceria com as administrações locais e o trabalho de campo de levantamento geográfico realizado pelo IBGE, SIBGE e outros, em parceria com o trabalho de cartografia digital do IBGE, com a participação de profissionais de diversas instituições, sendo especialmente da cartografia e cartografia de sistemas cartográficos.

MINISTÉRIO DO PLANEJAMENTO, ORÇAMENTO E GESTÃO
INSTITUTO BRASILEIRO DE GEOGRAFIA E ESTATÍSTICA
A DIRETORIA DE GEOGRAFIA, ORÇAMENTO E GESTÃO DE SISTEMAS DE INFORMAÇÃO
em parceria com o IBGE/2010
At. Brasília, 18/11/2011. Paulo de Lacerda
Diretor de Geografia e Estatística

GEOLOGIA		NOME	
Geologia	Geologia	Nome	Nome
Geologia	Geologia	Nome	Nome

Localização do município no Mapeamento Sistemático

Atuação das Partes do Mapa

Localização no Estado

Fonte: Mapa Índice do Brasil - IBGE

Remanso - BA

ASPECTOS FÍSICOS

Divisão: VALE SÃO FRANCISCO DA BAHIA
Município: JUAZEIRO
Área: []
Altitude da Sede: [] m
Coordenadas Geográficas: []
Latitude: -8° 52' S
Longitude: -42° 58' W

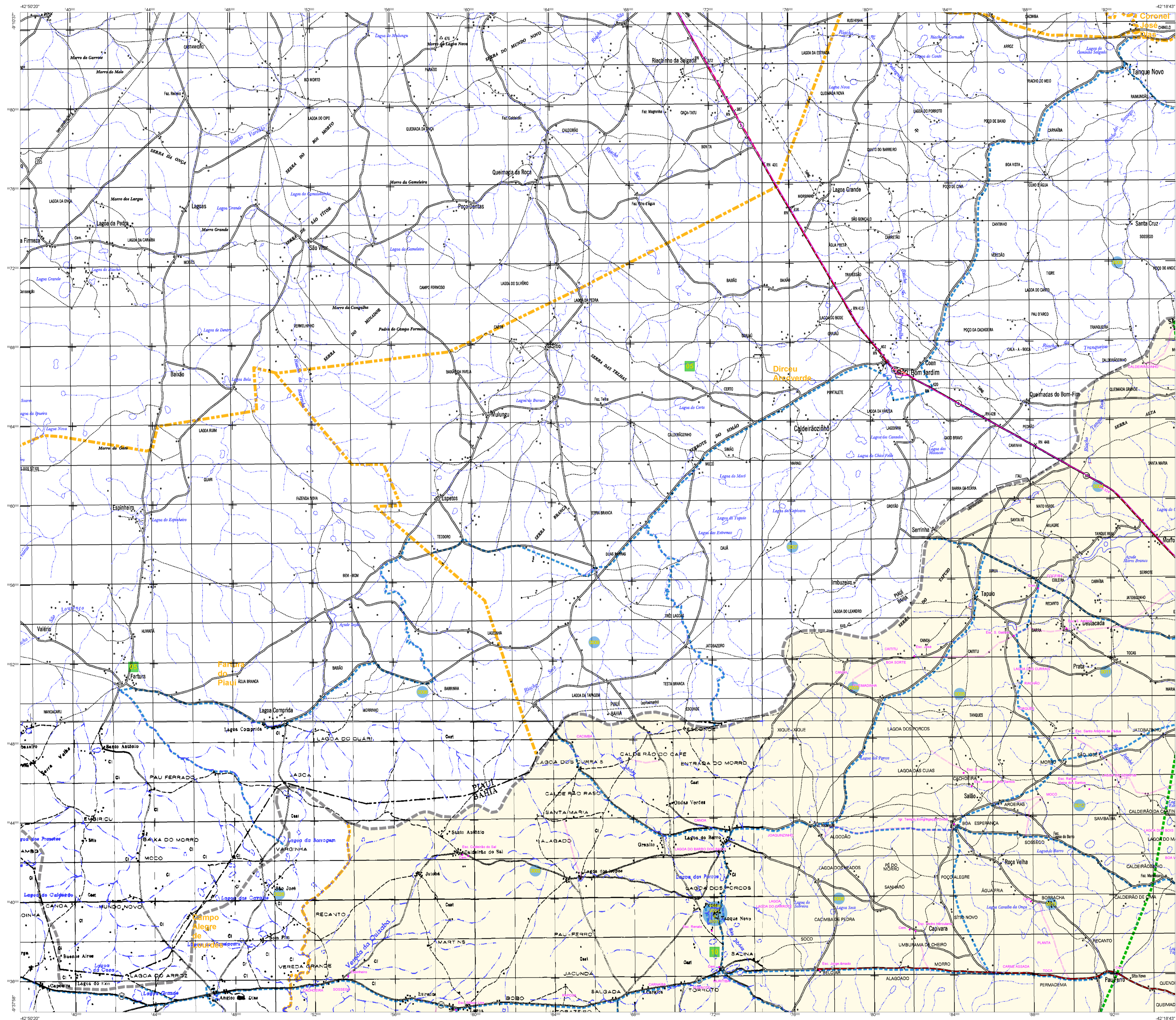
INFORMAÇÕES

Coordenação Técnica: []
Coordenação de Cartografia: []
Coordenação de Edições Técnicas: []
Coordenação de Produção: []
Unidade Responsável do IBGE: []
Elaboração: []
Carta de Apresentação e Apresentação de Informação: []

CRONOLOGIA

EDIÇÃO	DATA
2010	7/20/2011

Consultar Metadados



ELEMENTOS PLANIMÉTRICOS

CONVENÇÕES CARTOGRÁFICAS

ELEMENTOS ALTIMÉTRICOS

ELEMENTOS DE HIDROGRAFIA

ATUALIZAÇÕES CARTOGRÁFICAS

COR MAGENTA - Lançamento em 01/01/2011
COR VERDE - Lançamento em 01/01/2011

Convenções Temáticas

Identificação

LIMITES

intencional
intermunicipal
intermunicipal
áreas especiais

OBS: Os limites provenientes das tabelas "municípios" e "distritos" são os limites oficiais estabelecidos pelo IBGE.

MAPA MUNICIPAL ESTATÍSTICO

Escala: 1 : 100 000

Ministério do Planejamento, Orçamento e Gestão
Instituto Brasileiro de Geografia e Estatística

GEOGRÁFICO		NOME	
UF	MUNICÍPIO	UF	MUNICÍPIO
BA	Remanso	BA	Remanso

Localização do município no Mapeamento Sistemático

Atuação das Partes do Mapa

Localização no Estado

Fonte: Mapa Índice do Brasil - IBGE

CRONOLOGIA

EDIÇÃO	2010
REVISÃO	7/20/2011
REVISÃO	Consultar Metadados

Remanso - BA

ASPECTOS FÍSICOS

Relevância: VALE SÃO FRANCISCO DA BAHIA
Município: JUAZEIRO

ASPECTOS DEMOGRÁFICOS

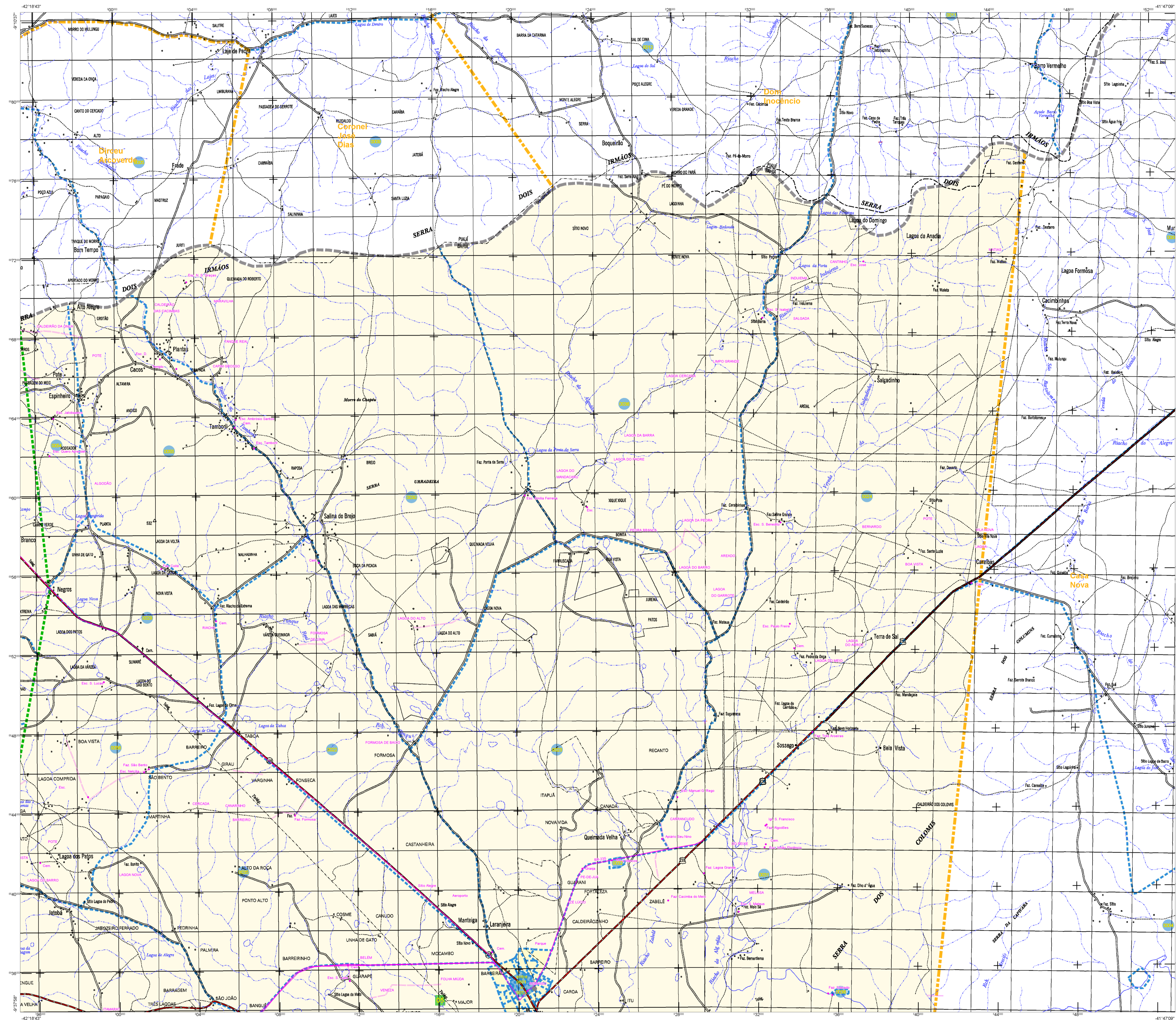
População: 10.000
Área: 100 km²
Densidade: 100 hab/km²

ASPECTOS ECONÔMICOS

Atividade Econômica: 100
Produto Interno Bruto: 100

ASPECTOS SOCIAIS

Índice de Desenvolvimento Humano: 100



ELEMENTOS PLANIMÉTRICOS

CONVENÇÕES CARTOGRÁFICAS

ELEMENTOS ALTIMÉTRICOS

ELEMENTOS DE HIDROGRAFIA

ATUALIZAÇÕES CARTOGRÁFICAS

OSR MAGENTA - Lançamento em 01/01/2011
COR VERDE - Lançamento aproximado sem comprovação cartográfica

Convenções Temáticas

Identificação

LIMITES

Áreas especiais

OSR: Os limites provenientes das tabelas "nódo" representadas na cor verde estão desatualizados e devem ser desconsiderados.

MAPA MUNICIPAL ESTATÍSTICO

Escala: 1 : 100 000

Ministério do Planejamento, Orçamento e Gestão

GEOCODIFICAÇÃO		NOME	
CEMUN	CEMUN	CEMUN	CEMUN
CEMUN	CEMUN	CEMUN	CEMUN
CEMUN	CEMUN	CEMUN	CEMUN

Localização do município no Mapeamento Sistemático

Atuação das Partes do Mapa

Localização no Estado

Fonte: Mapa Índice do Brasil - IBGE

Remanso - BA

ASPECTOS FÍSICOS

Malha Territorial

Cronologia

Malha Territorial	2010
Edição	7/20/2011
Informações técnicas e documentação técnica e atualizada	Consultar Metadados

Informações Gerais

Coordenação Técnica: Coordenação de Cartografia

Coordenação de Produção: Coordenação de Estatísticas Territoriais

Coordenação de Edição: Coordenação de Edição

Coordenação de Impressão: Coordenação de Impressão

Coordenação de Distribuição e Disseminação de Informação: Coordenação de Distribuição e Disseminação de Informação