

ELEMENTOS PLANIMÉTRICOS

CONVENÇÕES CARTOGRÁFICAS

ELEMENTOS ALTIMÉTRICOS

ELEMENTOS DE HIDROGRAFIA

ATUALIZAÇÕES CARTOGRÁFICAS

CSM MAGENTA - Lançamento em 01/01/2011
COR VERDE - Lançamento aproximado sem compensação cartográfica

Convenções Temáticas

Identificação

LIMITES

internacional
estadual
intermunicipal
áreas especiais

OBS: Os limites provenientes das telhas "nadir" representadas na cor verde estão desatualizados e devem ser desconsiderados.

MAPA MUNICIPAL ESTATÍSTICO

Escala: 1 : 100.000

Sistema de Coordenadas Geográficas em Latitudes/Longitudes: 2011
Coordenadas Planas - Referência em UTM - Datum
Origem do Sistema Geográfico: UTM - Datum: S. 23S - UTM - Proj.: UTM - Proj. 43
Datum: S. 23S - UTM - Proj.: UTM - Proj. 43

Este produto integra a coleção de mapas municipais gerada de forma automática a partir de dados de fontes de informações geográficas disponíveis no SIBGE, SIBGE e outros, em formato vetorial, e está disponível digitalmente em formato PDF e em versão impressa em papel. Este produto não substitui o mapa físico e não garante a precisão da informação e a qualidade da reprodução cartográfica.

MINISTÉRIO DO PLANEJAMENTO, ORÇAMENTO E GESTÃO
SECRETARIA DE POLÍTICAS DE ADMINISTRAÇÃO E SERVIÇOS
A DISTÂNCIA DE GEOGRAFIA: Ignorância e ganância se comunicam
em nome do progresso, sofremos de fome.

At. Brasil 1971 - Praça da Luz
At. de Brasília 1971 - CEP 70000-000

GEOCODIGO		NOME	
UF	MUNICÍPIO	UF	MUNICÍPIO
BA	2926202	BA	Riachão das Neves
BA	2926201	BA	Barreiras
BA	2926203	BA	Ilhéus

Localização do município no Mapeamento Sistemático

Articulação das Partes do Mapa

Localização no Estado

Fonte: Mapa Índice do Brasil - IBGE

CRONOLOGIA

MALHA TERRITORIAL	2010
EDIÇÃO	07/28/2011
Informações técnicas e documentação técnica e atualizada	Consultar Metadados

Riachão das Neves - BA

ASPECTOS FÍSICOS

Relevação: EXTREMO OESTE BAIANO

Altitude da Sede: Área

Coordenadas Geográficas: Lat: -11.746; Long: -44.91

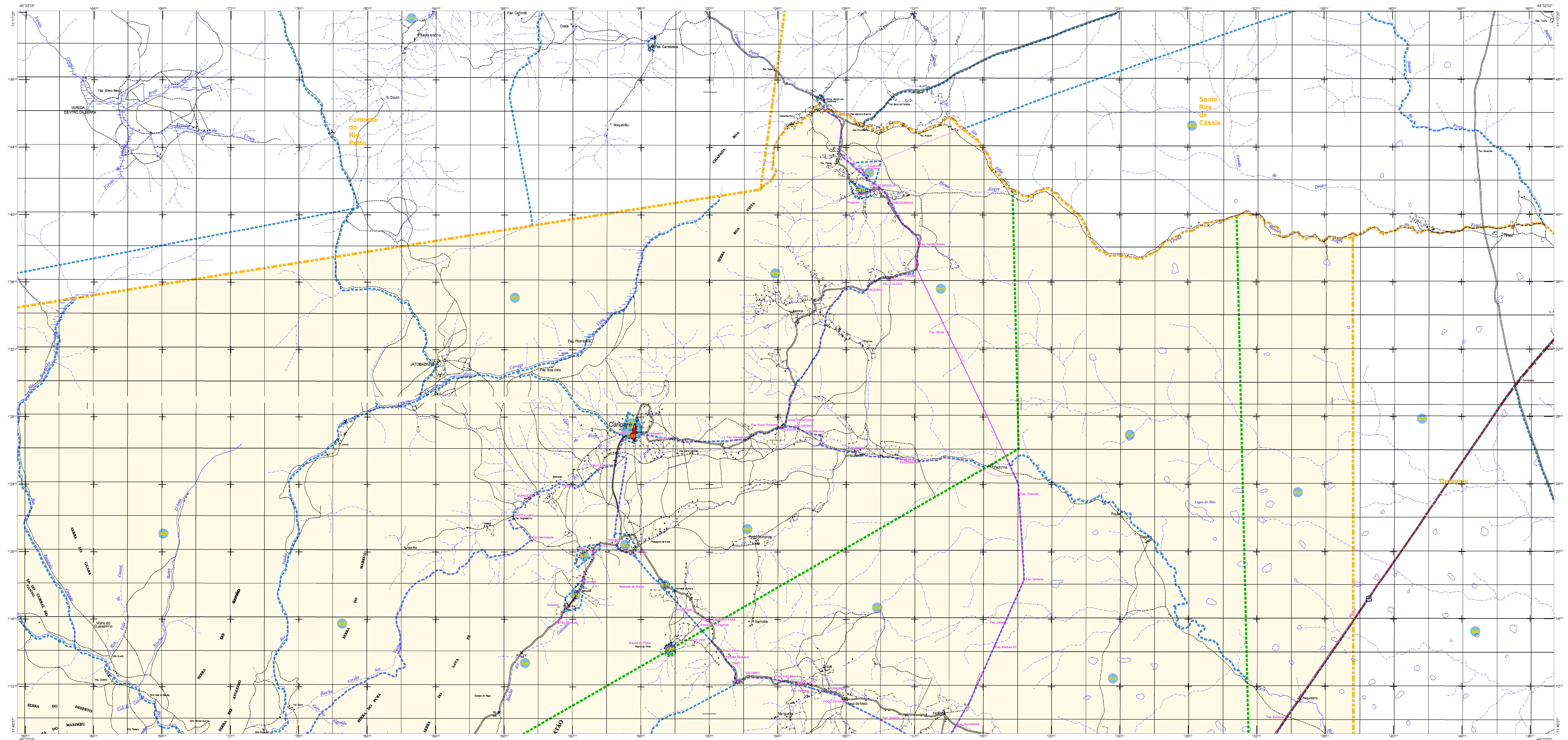
MUNICIPAÇÃO

Coordenação Técnica: Coordenação de Cartografia - COAR

Coordenação de Edições Técnicas: COET

Coordenação de Produção: Unidades Técnicas do IBGE

Coordenação: Centro de Documentação e Disseminação de Informação - CDDI



ELEMENTOS PLANIMÉTRICOS

CONVENÇÕES CARTOGRÁFICAS

ELEMENTOS ALTIMÉTRICOS

ELEMENTOS DE HIDROGRAFIA

ATUALIZAÇÕES CARTOGRÁFICAS

OSR MAGENTA - Lançamento em 01/01/2011
COR VERDE - Lançamento aproximado sem compensação cartográfica

Convenções Temáticas

Identificação

LIMITES

Áreas especiais

OBS: Os limites provenientes das fontes "rebr" representadas na cor verde estão desatualizados e devem ser desconsiderados.

MAPA MUNICIPAL ESTATÍSTICO

Escala: 1 : 100.000

Divisão de Cartografia Geográfica em Lacta/Lacta-2000
Cartografia Planar - Referência em UTM - Datum 1956
Ortofoto de referência: 01/01/2011 - Datum 1956 - UTM - 45
Atualização em 01/01/2011 - Datum 1956 - UTM - 45

Este produto integra a coleção de mapas municipais produzida em parceria com as administrações locais e é disponibilizada gratuitamente em formato digital em PDF.
OBS: O PDF é um arquivo em formato digital, não sendo possível a impressão em escala real. A reprodução em escala real deve ser feita a partir do arquivo em formato digital.

MINISTÉRIO DO PLANEJAMENTO, ORÇAMENTO E GESTÃO
SECRETARIA DE POLÍTICAS DE ADMINISTRAÇÃO - SESA
DIRETORIA DE GEOGRAFIA, ORÇAMENTO E GESTÃO DE SERVIÇOS
INSTITUTO BRASILEIRO DE GEOGRAFIA E ESTATÍSTICA - IBGE

GEOLOGIA		NOME	
CODIGO	DESCRICAO	CODIGO	DESCRICAO
01000000	Formação do Neógeno	01000000	Formação do Neógeno
02000000	Formação do Quaternário	02000000	Formação do Quaternário

Localização do município no Mapeamento Sistemático

Atuação das Partes do Mapa

Localização no Estado

Fonte: Mapa Índice do Brasil - IBGE

CRONOLOGIA

MALHA TERRITORIAL	2010
EDIÇÃO	07/2011
REVISÃO TÉCNICA E DOCUMENTAÇÃO	Consultar Metadados

Riachão das Neves - BA

ASPECTOS FÍSICOS

Extremo Oeste Baiano

Barreiras

Localização no Estado

Coordenadas Geográficas: 15° 45' S, 44° 51' W

INFORMAÇÕES

Coordenação Técnica: Coordenação de Cartografia - IBGE

Coordenação de Edições Técnicas: Coordenação de Edições Técnicas - IBGE

Coordenação de Produção: Coordenação de Produção - IBGE

Coordenação de Diagramação e Diagramação de Informação: Coordenação de Diagramação e Diagramação de Informação - IBGE

