

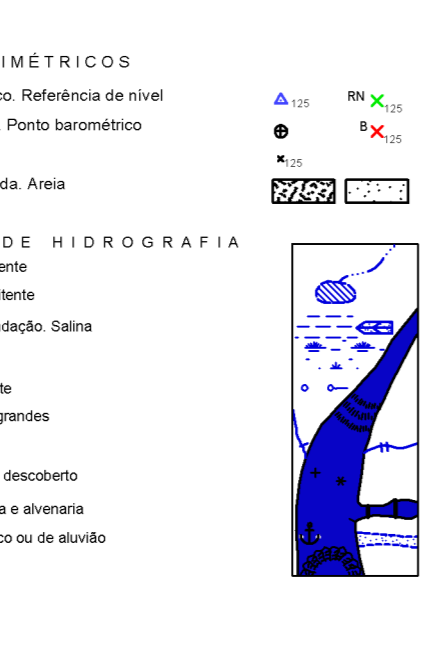
MAPA MUNICIPAL ESTATÍSTICO

ELEMENTOS PLANIMÉTRICOS

- Estações
- Tronco, Duto, Mina
- Muro de arrimo, Muro de Água
- Campo de energia, Farol
- Localidades
- Linhas telegráficas de energia, Cerca
- Linhas telefônicas
- Rios
- Autoestrada
- estrada
- estrada pavimentada
- estrada não pavimentada
- carroço, carrocinha
- ciclo, carrinho e puxado
- perfil de estrada, Néon, estrada
- Ferrovias
- estação
- estação extinta

CONVENÇÕES CARTOGRÁFICAS

- Plano topográfico, Referência de nível
- Ponto altimétrico, Ponto barométrico
- Cota consolidada
- Superfície deformada, Área
- Elementos de hidrografia
- Canal, Represa, Barragem
- Lago, Lagoa, Reservoar
- Foz, Lagoa, Nascente
- Rapido e corredeira
- Represa e barragem
- Rocha adriana e a descoberto
- Madeira flutuante, Madeira encalhada
- Arquipélago, Resto de ilha, Ilha
- Nordeste

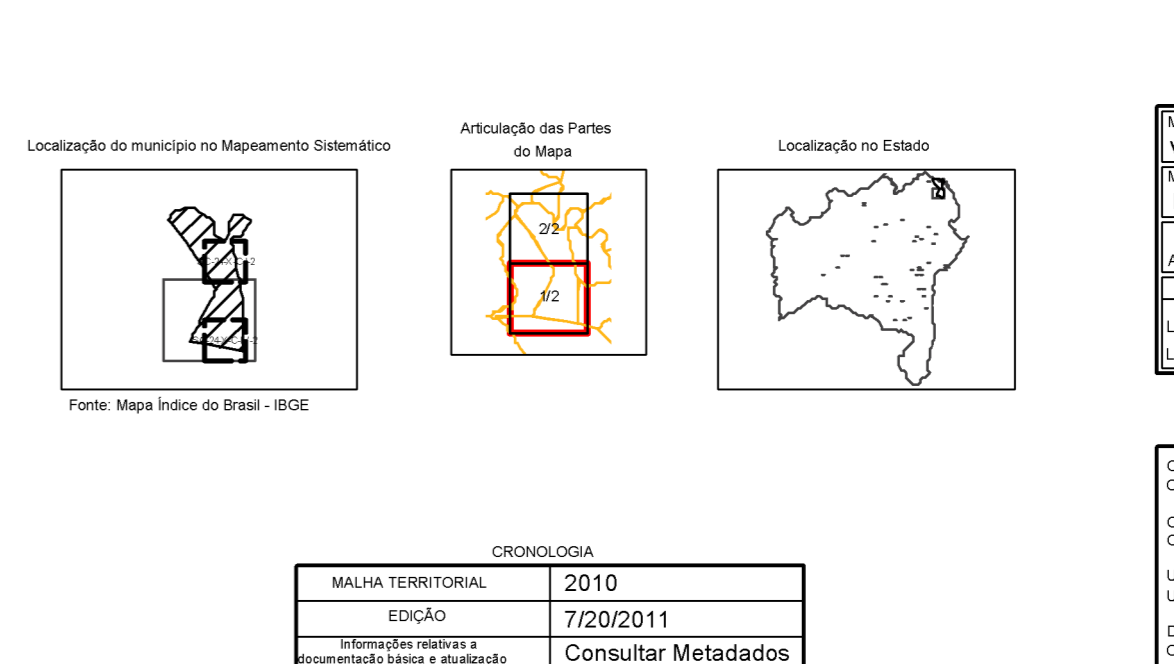


Limite	Distrito	Sub-Distrito	Setor	Setor Urbano
Distrito	Sub-Distrito	Setor	Setor Urbano	Setor Urbano

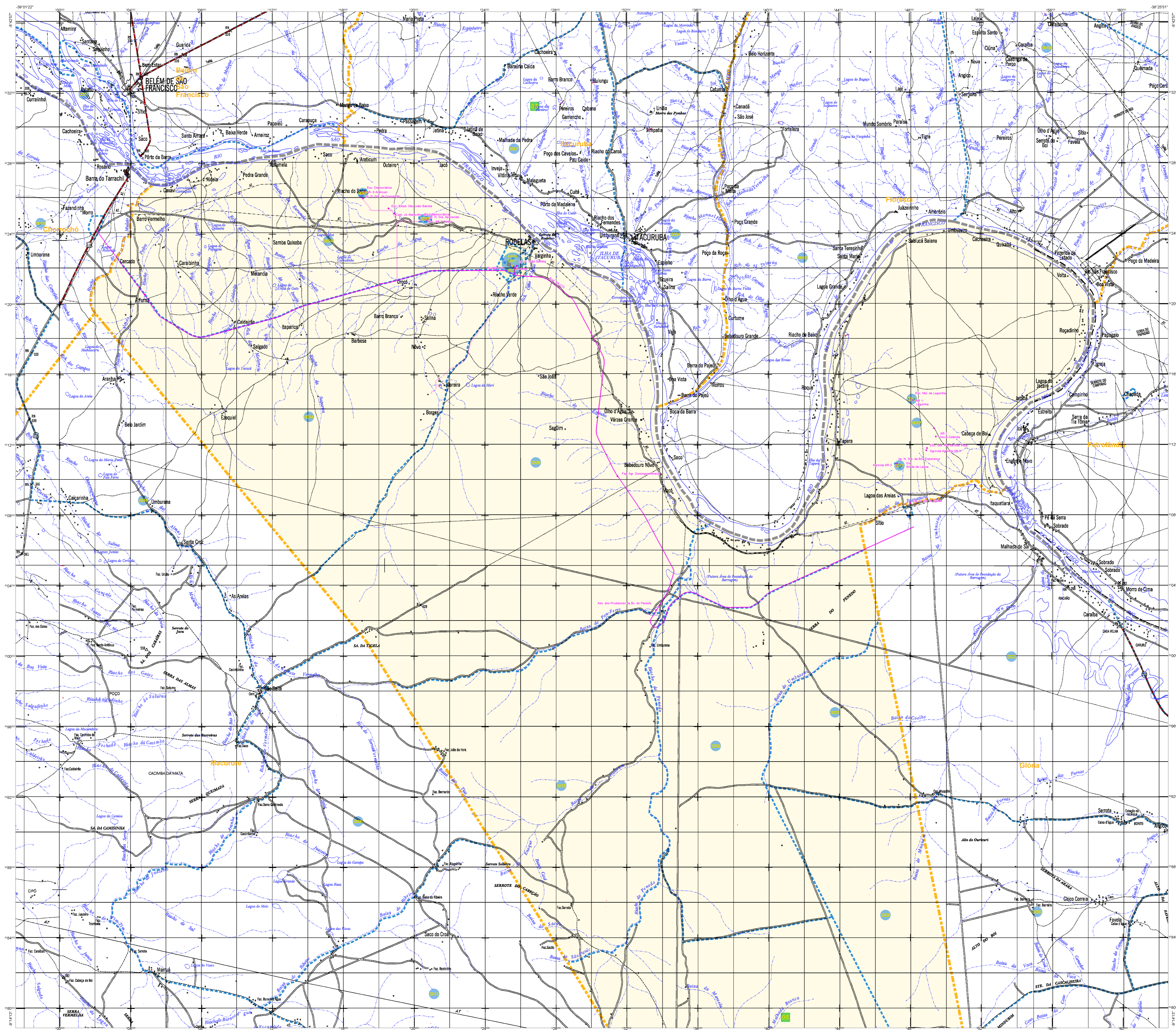
ESCALA: 1 : 100.000

Ministério do Planejamento, Orçamento e Gestão
 Instituto Brasileiro de Geografia e Estatística
 Diretoria de Geociências e Estatística
 Rua de Janeiro, CEP 241-001
 Rio de Janeiro - RJ

GEOLÓGICO	USO DO SOLO	NOME



ASPECTOS FÍSICOS	
Município	VALE SÃO FRANCISCO DA BAHIA
Município	PAULO AFONSO
Estado	BAHIA
Coordenadas de Referência	
Latitude	-8.811
Longitude	-36.927
INFORMAÇÕES	
Coordenadora Técnica	COAR
Coordenador Técnico	CETE
Elaborador	
Revisor	
Desenhista	
Carta de Dedicatória e Dedicatória da Informação	COB



ELEMENTOS PLANIMÉTRICOS

- Estabelecimentos
- Grupos de Edifícios
- Monte de Aço
- Monte de Cimento
- Monte de Pedra
- Monte de Madeira
- Monte de Tijolo
- Monte de Ladrão
- Monte de Cimento
- Monte de Pedra
- Monte de Madeira
- Monte de Tijolo
- Monte de Ladrão

CONVENÇÕES CARTOGRÁFICAS

ELEMENTOS ALTIMÉTRICOS

- Ponto topográfico
- Ponto altimétrico
- Cota barométrica
- Cota contada
- Superfície referencial

ELEMENTOS DE HIDROGRAFIA

- Canal
- Canal de irrigação
- Canal de drenagem
- Canal de navegação
- Canal de irrigação
- Canal de drenagem
- Canal de navegação

CONVENÇÕES TERRITORIAIS

Distrito	Sub-Distrito	Setor	Setor Urbano
[Símbolo]	[Símbolo]	[Símbolo]	[Símbolo]

LIMITES

- Internacional
- Estadual
- Municipal
- Áreas especiais

ATUALIZAÇÕES CARTOGRÁFICAS

COM MASCARENHAS: Levantamento por GPS em imagens de Satélite
COR VERDE: Levantamento por GPS em imagens de Satélite

MAPA MUNICIPAL ESTATÍSTICO

ESCALA 1 : 100.000

Sistema de Coordenadas Geográficas em Latitudes e Longitudes - SIRGAS 2000
Coordenadas Geográficas em UTM - SIRGAS 2000
Origem da submergulhada: UTM Equador e Meridiano - WGS 84
Amplitude em centímetros de 1000 a 500 em quadrante
Este produto segue a coleção de mapas municipais gerados de forma automática
a partir da análise dos dados do Mapeamento Cartográfico Brasileiro produzido pelo
IBGE, DGIS e outros, em formato vetorial e em escala de 1:50.000, com tratamento gráfico de
resolução e compatibilidade com o sistema cartográfico.

MINISTÉRIO DO PLANEJAMENTO, ORÇAMENTO E GESTÃO
INSTITUTO BRASILEIRO DE GEOGRAFIA E ESTATÍSTICA
A DIRETORIA DE GEOGRAFIA ESPAZIAIS e GEÓGRAFIA DE POPULAÇÃO
de 14 de Janeiro de 2011 - CEP 21.241-011
IBGE - INSTITUTO BRASILEIRO DE GEOGRAFIA E ESTATÍSTICA

GEOGRÁFICO		NOME	
DISTRITO	SUB-DISTRITO	DISTRITO	SUB-DISTRITO

ASPECTOS FÍSICOS

MUNICÍPIO
VALE SÃO FRANCISCO DA BAHIA

GOVERNADOR
PAULO AFONSO

LOCALIZAÇÃO DO MUNICÍPIO NO Mapeamento Brasileiro

LOCALIZAÇÃO DO MUNICÍPIO NO ESTADO

LOCALIZAÇÃO DO MUNICÍPIO NO BRASIL

IMPLEMENTAÇÃO

Coordenador Técnico: [Nome]
Coordenador de Campo: [Nome]
Coordenador Técnico: [Nome]
Coordenador de Campo: [Nome]
Elaborador: [Nome]
Revisor: [Nome]
Aprova: [Nome]
Data: [Data]

MANUAL TERRITORIAL
EDICÃO: 7/2011
REVISÃO: [Número]
Consultar Metadados