

ELEMENTOS PLANIMÉTRICOS

CONVENÇÕES CARTOGRÁFICAS

ELEMENTOS ALTIMÉTRICOS

ELEMENTOS DE HIDROGRAFIA

ATUALIZAÇÕES CARTOGRÁFICAS

COR MAGENTA - Lançamento em 01/01/2011
COR VERDE - Lançamento em 01/01/2011

Convenções Temáticas

| Limite | Distrito | Sub-Distrito | Sector | Sector Urbano |
|--------|----------|--------------|--------|---------------|
| --- | --- | --- | --- | --- |

Identificação

| Distrito | Sub-Distrito | Sector | Sector Urbano |
|----------|--------------|--------|---------------|
| --- | --- | --- | --- |

LIMITES

internacional
intermunicipal
áreas especiais

OBS: Os limites provenientes das Telhas "redes" representadas na cor verde estão desatualizados e devem ser desconsiderados.

MAPA MUNICIPAL ESTATÍSTICO

Escala: 1 : 100.000

Sistema de Coordenadas Geográficas em Latitudes e Longitudes: 1983 A3 2000
Coordenadas Planas: Mercator UTM
Origem da projeção: 473 000 000
Fuso horário: UTC-03:00
Datum: S56
Elevação: 0 metros
Unidade de medida: metros

Este produto integra a coleção de mapas municipais gerados de forma automática a partir de dados de fontes de informações oficiais, e é disponibilizado em formato PDF. O uso deste produto é permitido apenas para fins de consulta e não pode ser utilizado para fins de reprodução ou distribuição sem a autorização expressa do IBGE.

MINISTÉRIO DO PLANEJAMENTO, ORÇAMENTO E GESTÃO
SECRETARIA DE POLÍTICAS DE ADMINISTRAÇÃO
DIRETORIA DE GEOGRAFIA, INSCRIÇÃO E GESTÃO DE DADOS
BRASÍLIA, 18/11/2011. Página 1 de 1
Mapa de Ruy Barbosa - BA

| GEODÉSIMIO | PROJEÇÃO | NOME |
|------------|-----------|-------------|
| 2927200 | 292720000 | Ruy Barbosa |
| 2927200 | 292720000 | Mundo Novo |
| 2927200 | 292720000 | Termeiras |

Localização do município no Mapeamento Sistemático

Atuação das Partes do Mapa

Localização no Estado

ASPECTOS FÍSICOS

| | |
|-------------------|---------------------|
| Região: | CENTRO NORTE BAIANO |
| Microrregião: | ITABERABA |
| Área: | |
| Altitude da Sede: | |
| Latitude: | -12,254 |
| Longitude: | -42,454 |
| IBGE: | 2927200 |
| Município: | Ruy Barbosa |
| UF: | BA |
| CEP: | 45.390-000 |

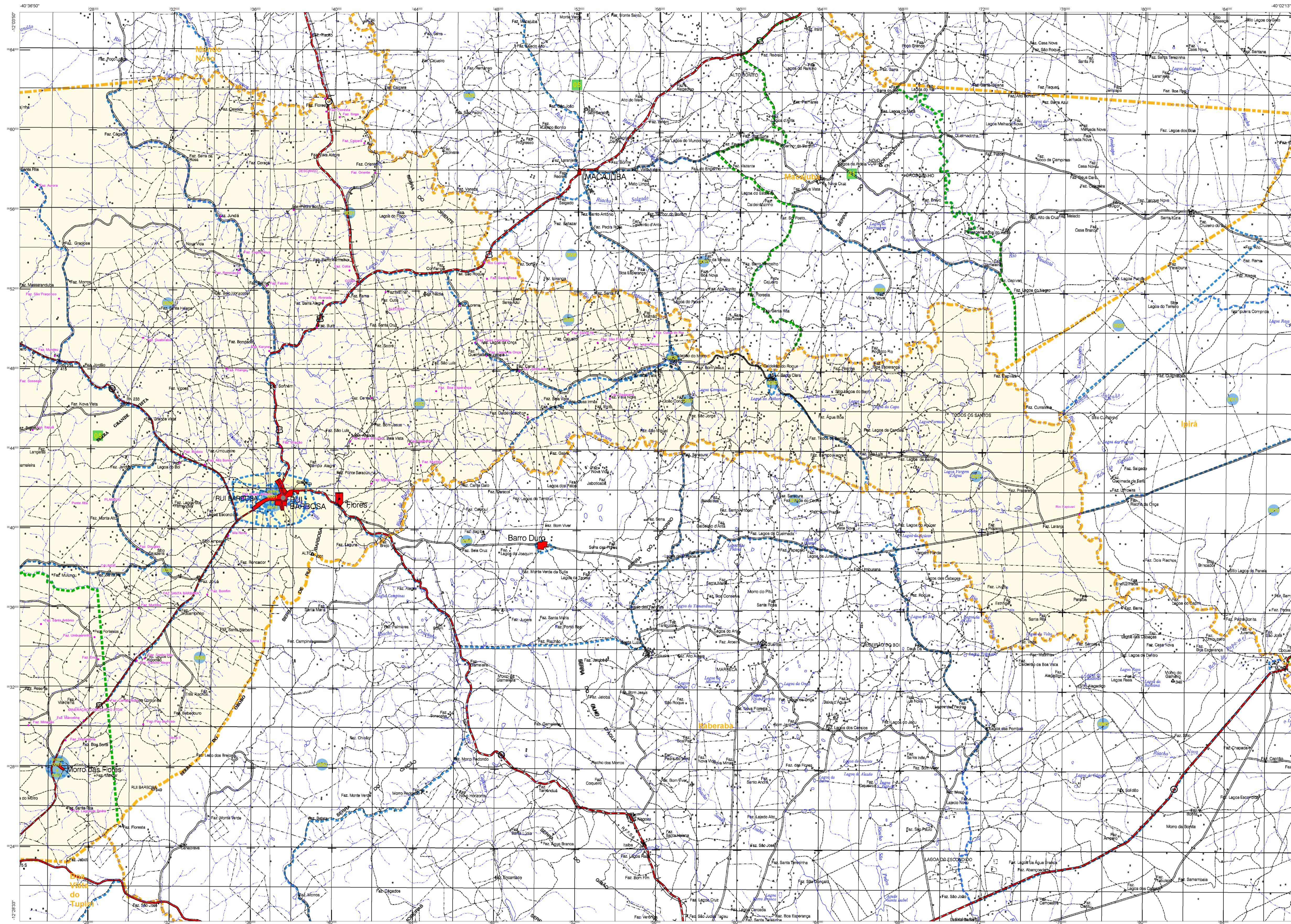
INFORMAÇÕES

| | | |
|--|--|-------------|
| Coordenação Técnica: | Coordenação de Cartografia | COORDENADOR |
| Coordenação de Produção: | Coordenação de Estatísticas Territoriais | COORDENADOR |
| Coordenação de Edição: | Unidade Estatística do IBGE | COORDENADOR |
| Coordenação de Diagramação: | Unidade Estatística do IBGE | COORDENADOR |
| Coordenação de Impressão e Distribuição: | Unidade Estatística do IBGE | COORDENADOR |

CRONOLOGIA

| | |
|--|---------------------|
| EDIÇÃO | 2010 |
| 7/20/2011 | |
| Atualização de dados e documentação técnica e cartográfica | Consultar Metadados |

Fonte: Mapa Índice do Brasil - IBGE



ELEMENTOS PLANIMÉTRICOS

CONVENÇÕES CARTOGRÁFICAS

ELEMENTOS ALTIMÉTRICOS

ELEMENTOS DE HIDROGRAFIA

ATUALIZAÇÕES CARTOGRÁFICAS

COR MAGENTA - Lançamento em 01/01/2011
COR VERDE - Lançamento aproximado sem comparação cartográfica

Convenções Temáticas

Identificação

LIMITES

Obs: Os limites provenientes das Telhas "nadir" representadas na cor verde estão desatualizados e devem ser desconsiderados.

MAPA MUNICIPAL ESTATÍSTICO

Escala: 1 : 100 000

Sistema de Coordenadas Geográficas em Latitudes/Longitudes: 09°54'30" S - 51°54'30" W
Coordenadas Planas - Mercator Universal UTM - Datum: SIRGAS 2011
Origem do datum: 00° 00' 00" S - 51° 00' 00" W
Datum: SIRGAS 2011

Este produto integra a coleção de mapas municipais produzida pelo IBGE em parceria com os municípios, com o objetivo de fornecer informações geográficas e estatísticas para o planejamento municipal e estadual. O mapa foi elaborado com base nos dados do Censo Demográfico de 2010, com a atualização dos limites territoriais dos municípios em conformidade com o Decreto de 2010, publicado no Diário Oficial da União em 12/01/2011.

MINISTÉRIO DO PLANEJAMENTO, ORÇAMENTO E GESTÃO
SECRETARIA DE POLÍTICAS DE ADMINISTRAÇÃO - SEPOL
DIRETORIA DE GEOGRAFIA, INFORMATICA E GESTÃO DE DADOS - DAGE
BRASÍLIA, 18/11/2011. Página 1 de 1
Mapa de Ruy Barbosa - IBGE/2011

| GEOGRÁFICO | | NOME | |
|------------|------|-------------|-------------|
| IBGE | IBGE | Ruy Barbosa | Ruy Barbosa |
| IBGE | IBGE | Ruy Barbosa | Ruy Barbosa |
| IBGE | IBGE | Ruy Barbosa | Ruy Barbosa |

Localização do município no Mapeamento Sistemático

Atuação das Partes do Mapa

Localização no Estado

ASPECTOS FÍSICOS

REGIÃO
CENTRO NORTE BAIANO

MUNICÍPIO
RUY BARBOSA

Área
km²: 12.254

Altitude da Sede
m: 40.454

COORDENADAS GEA
Latitude: -12.254 S
Longitude: -40.454 W

IDENTIFICAÇÃO

COORDENAÇÃO TÉCNICA
Coordenação de Cartografia: CGAC
Coordenação de Estatística Territorial: CEST
Coordenação de Estatística Demográfica: CEST
Coordenação de Estatística Econômica: CEST
Coordenação de Estatística Social: CEST
Coordenação de Estatística da Saúde: CEST
Coordenação de Estatística da Educação: CEST
Coordenação de Estatística da Cultura: CEST
Coordenação de Estatística da Ciência e Tecnologia: CEST

CRONOLOGIA

| | |
|-------------------------------|---------------------|
| MALHA TERRITORIAL | 2010 |
| EDIÇÃO | 7/20/2011 |
| Revisão técnica e atualização | Consultar Metadados |