

ELEMENTOS PLANIMÉTRICOS

CONVENÇÕES CARTOGRÁFICAS

ELEMENTOS ALTIMÉTRICOS

ELEMENTOS DE HIDROGRAFIA

ATUALIZAÇÕES CARTOGRÁFICAS

COR MAGENTA - Lançamento em 01/01/2011
COR VERDE - Lançamento aproximado sem comprovação cartográfica

Convenções Temáticas

Identificação

LIMITES

Áreas especiais

OBS: Os limites provenientes das telhas "nadir" representadas na cor verde estão desatualizados e devem ser desconsiderados.

MAPA MUNICIPAL ESTATÍSTICO

Escala: 1 : 100.000

Sistema de Coordenadas Geográficas em Latitudes/Longitudes - 1983/84 - 2000
Coordenadas Planas - Mercator Universal UTM - Datum 1984
Origem da projeção: 50° 00' 00" W
Fuso horário: UTC - 03:00
Projeto de Geoprocessamento: 2010 - 2011
Este produto integra a coleção de mapas municipais produzida pelo IBGE em parceria com os municípios, com o objetivo de disponibilizar informações geográficas e estatísticas para o planejamento municipal e estadual. O projeto foi desenvolvido pelo IBGE, sob a coordenação do Departamento de Geoprocessamento e Cartografia, em parceria com o Município de Santa Rita de Cássia, sob a coordenação do Secretário de Planejamento e Gestão Municipal, em 2011.

MINISTÉRIO DO PLANEJAMENTO, ORÇAMENTO E GESTÃO
SECRETARIA DE POLÍTICAS ESTATÍSTICAS
DIRETORIA DE GEOINFORMÁTICA E GESTÃO DE DADOS
Município: Santa Rita de Cássia - BA
IBGE - 2011

GEOLOGIA		NOME	
Simbolização	Descrição	Simbolização	Descrição

Localização do município no Mapeamento Sistemático

Articulação das Partes do Mapa

Localização no Estado

Fonte: Mapa Índice do Brasil - IBGE

CRONOLOGIA

MALHA TERRITORIAL	2010
EDICÃO	7/21/2011
Formatação cartográfica e documentação técnica e atualização	Consultar Metadados

Santa Rita de Cássia - BA

ASPECTOS FÍSICOS

Relevação: EXTREMO OESTE BAIANO

Altitude do Sítio: COTEGIPE

Altitude do Solo: Área

Coordenadas Geográficas: 11.000 S, -44.510 W

Coordenadas Planas: 55245.46 E, 8782979.12 N

METADADOS

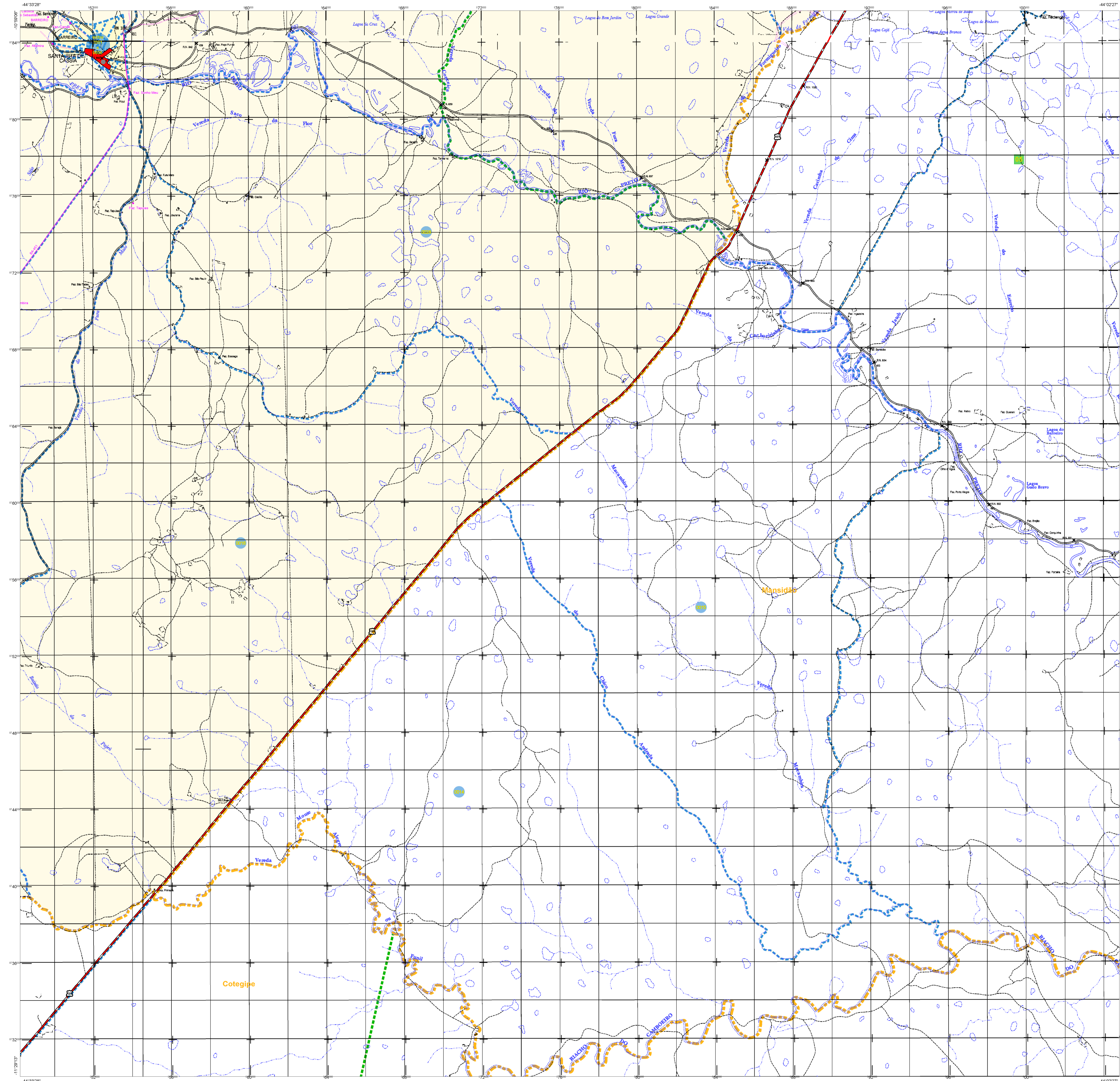
Coordenação Técnica: Coordenação do Cotejepe

Coordenação de Produção: Coordenação de Estatísticas Territoriais

Coordenação de Edição: Unidades Regionais do IBGE

Coordenação: Centro de Documentação e Disseminação de Informação

Coordenação: CIB



ELEMENTOS PLANIMÉTRICOS

CONVENÇÕES CARTOGRÁFICAS

ELEMENTOS ALTIMÉTRICOS

ELEMENTOS DE HIDROGRAFIA

ATUALIZAÇÕES CARTOGRÁFICAS

COR MAGENTA - Lançamento em 01/01/2011
COR VERDE - Lançamento aproximado sem comparação cartográfica

Convenções Temáticas

Distrito	Sub-Distrito	Sector	Sector Urbano
Verde	Amarelo	Verde	Verde

LIMITES

internacional
estatal
municipal
áreas especiais

OBS: Os limites provenientes das fontes "mapas" representadas na cor verde estão desatualizados e devem ser desconsiderados.

MAPA MUNICIPAL ESTATÍSTICO

Escala: 1 : 100.000

Sistema de Coordenadas Geográficas em Lat/Lon: UTM - 2000
Coordenadas Planas - Mercator: UTM - 2000
Origem da projeção: 500.000,000
Fuso Horário: -03:00

Este produto integra a coleção de mapas municipais gerada de forma automática a partir dos dados de IBGE e disponibilizada em formato eletrônico para IBGE, SIBGE e outros, em formato raster ou vetorial e em Malha Municipal Digital (MMD), que possibilita a geração de mapas temáticos, sendo indispensável para a produção e atualização dos sistemas cartográficos.

MINISTÉRIO DO PLANEJAMENTO, ORÇAMENTO E GESTÃO
IBGE - INSTITUTO BRASILEIRO DE GEOGRAFIA E ESTATÍSTICA
A DART/IBGE (DE GEOGRAFIA) ignora e garante a correção de dados e informações cartográficas.
At. Brasil, 1971 - Praça da Luz
Rio de Janeiro - RJ - CEP: 20030-917

GEOCODIGO		NOME	
Distrito	Sub-Distrito	Nome	Nome
000000	000000	Santa Rita de Cássia	Santa Rita de Cássia

Localização do município no Mapeamento Sistemático

Atuação das Partes do Mapa

Localização no Estado

Fonte: Mapa Índice do Brasil - IBGE

CRONOLOGIA

MALHA TERRITORIAL	2010
EDICAO	7/21/2011
Informações técnicas e documentação técnica e atualização	Consultar Metadados

Santa Rita de Cássia - BA

ASPECTOS FÍSICOS

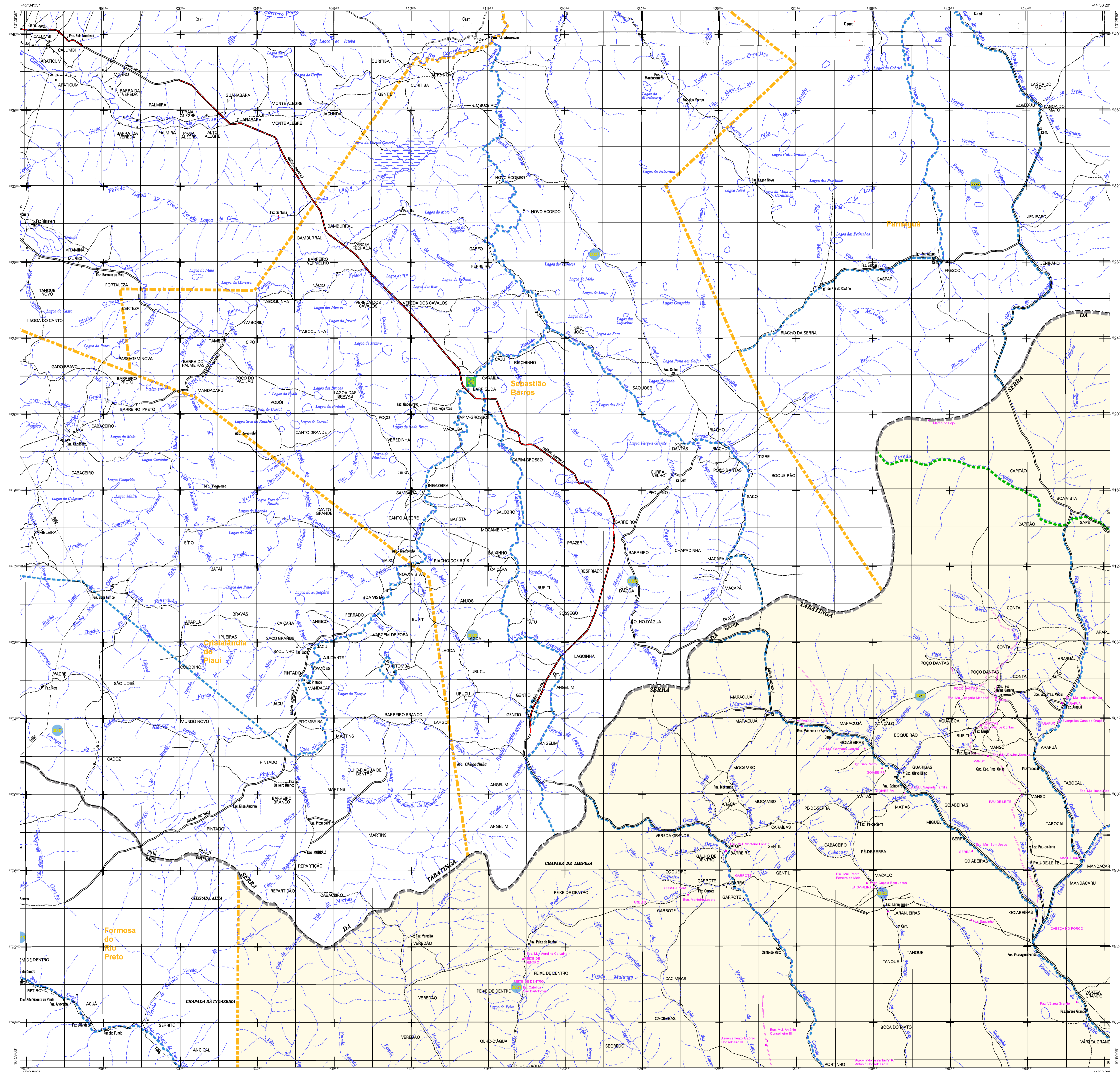
Região: EXTREMO OESTE BAIANO
Município: COTEGIPE
Área: _____
Altitude da Sede: _____
Latitude: -11.000
Longitude: -44.519

COORDENADAS DE REFERÊNCIA

Coordenada Horizontal	Coordenada Vertical	Coordenada de Referência	Coordenada de Referência
552545.46	8782979.12	BR	BR

INFORMAÇÕES

Coordenação Técnica: _____
Coordenação de Produção: _____
Coordenação de Edição/Atualização: _____
Coordenação de Qualidade: _____
Coordenação de Distribuição: _____
Coordenação de Documentação e Disseminação de Informação: _____



CONVENÇÕES CARTOGRÁFICAS

ELEMENTOS PLANIMÉTRICOS

- Edifícios
- Uzina, Escola, Mta
- Marco de ponto, Maré de água
- Campo de energia, Foz
- Localidade
- Linhas de transmissão de energia, Canteira
- Linhas telefônicas
- Rodovias
- Jardim-zoológico
- parque zoológico
- estádio
- estacionamento
- estação ferroviária
- estação de metrô
- estação de trem
- estação de metrô

ELEMENTOS ALTIMÉTRICOS

- Ponto topométrico, Referência de nível
- Ponto altimétrico, Referência de nível
- Cota contornada
- Superfície deformada, Anova

ELEMENTOS DE HIDROGRAFIA

- Canal, Lagoa, Represa
- Terço, Lago, Lagoa, Represa
- Barragem
- Foz, Açude, Toca
- Represa, Barragem, Represa
- Represa, Barragem, Represa
- Represa, Barragem, Represa
- Represa, Barragem, Represa
- Represa, Barragem, Represa
- Represa, Barragem, Represa

ATUALIZAÇÕES CARTOGRÁFICAS

COR MAGENTA - Alterações no CIP, nova imagem de Satélite
COR VERDE - Lançamento aproximado sem compensação cartográfica

Convenções Temáticas

Limites: Distrital	Sub-Distrital	Sectorial
Identificação	Distrito	Sub-Distrito
Identificação	Sector	Sector
Identificação	Sector	Sector

LIMITES

- Internacional
- Intermunicipal
- Áreas especiais

OBS: Os limites provenientes das telhas "nadir" representadas na cor verde estão desatualizados e devem ser desconsiderados.

MAPA MUNICIPAL ESTATÍSTICO

Escala: 1 : 100.000

Sistema de Coordenadas Geográficas em Unidades Geográficas - 1984 S2 2000

Coordenada Planar - Referência ao CIP - 544.19

Quilômetros por Grau - CIP - 62.202

Metros por Grau - 111.320

Este produto integra a cartografia de mapeamento geográfico de Santa Rita de Cássia, produzida pelo IBGE, SIBS e outros, sob a coordenação do IBGE, SIBS e outros, sob a coordenação do IBGE, SIBS e outros, sob a coordenação do IBGE, SIBS e outros.

MINISTÉRIO DO PLANEJAMENTO, ORÇAMENTO E GESTÃO

IBGE - INSTITUTO BRASILEIRO DE GEOGRAFIA E ESTATÍSTICA


A DIRETORIA DE GEOGRAFIA ESTATÍSTICA e a DIVISÃO DE Mapeamento Geográfico

At - Brasília, 15/11 - Praça do Comércio

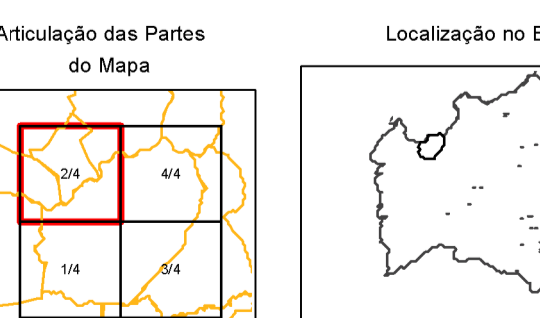
At - Rio de Janeiro, 21/11 - Rua da Imperatriz

GEOGEOGRÁFICO		NOME	
CEP	IBGE	Santa Rita de Cássia	IBGE
IBGE	IBGE	IBGE	IBGE


Localização do município no Mapeamento Sistemático



Atuação das Partes do Mapa



Localização no Estado



Fonte: Mapa Índice do Brasil - IBGE

CRONOLOGIA

Edição	Ano
1	2010
2	2011

Consultar Metadados

Santa Rita de Cássia - BA

ASPECTOS FÍSICOS

Relevo: EXTREMO OESTE BAIANO

Altitude da Sede: 405m

Área: 215,70 km²

Coordenadas Geográficas: S 13° 00' 00" e W 44 51' 00"

MUNICÍPIO

Coordenada Fixa

Coordenada de Canto

Coordenada de Estado

Coordenada de Município

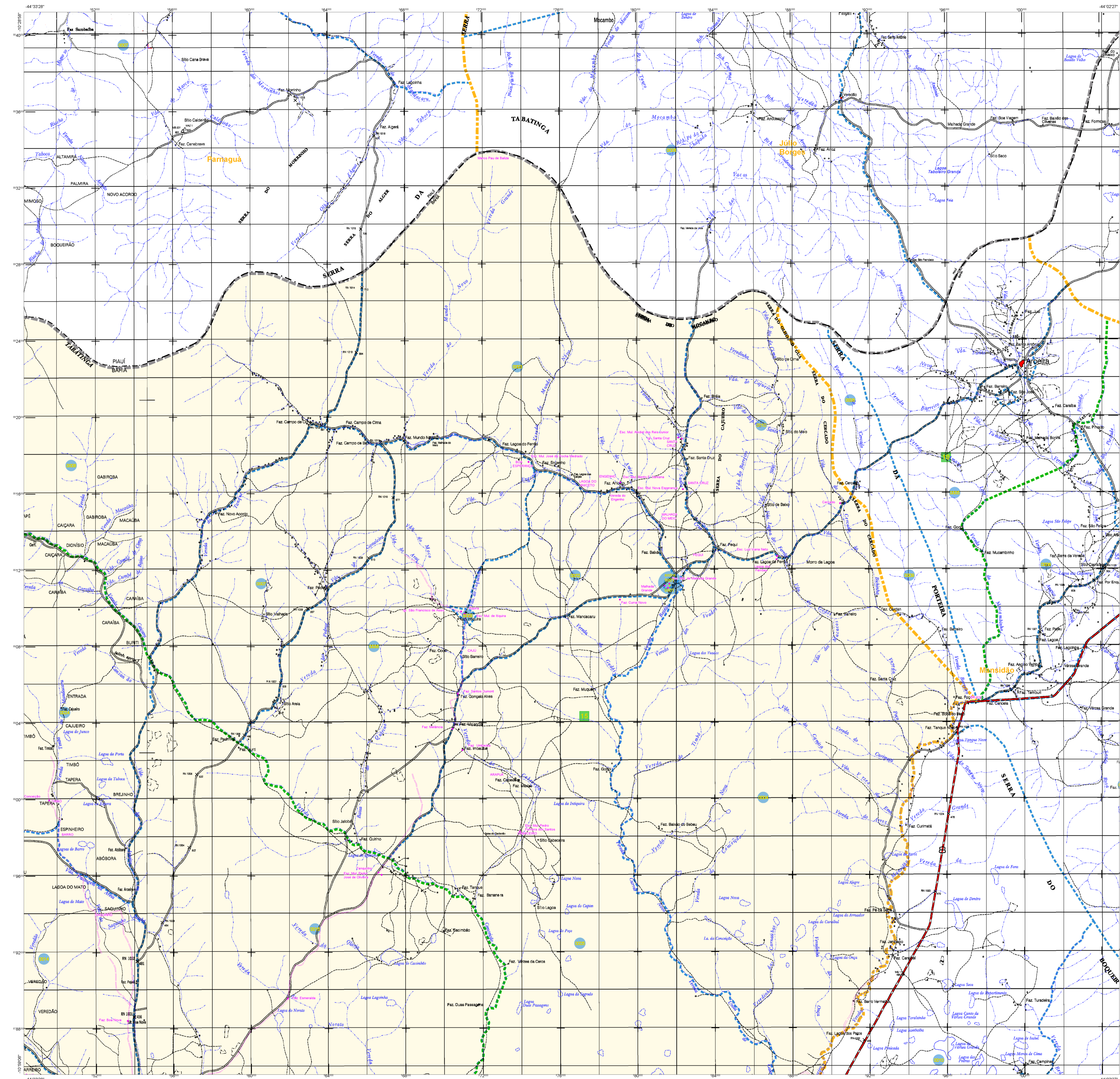
Coordenada de Bairro

Coordenada de Rua

Coordenada de Rua

Coordenada de Rua

Coordenada de Rua



ELEMENTOS PLANIMÉTRICOS

CONVENÇÕES CARTOGRÁFICAS

ELEMENTOS ALTIMÉTRICOS

ELEMENTOS DE HIDROGRAFIA

ATUALIZAÇÕES CARTOGRÁFICAS

COR MAGENTA - Lançamento em 01/01/2011
COR VERDE - Lançamento aproximado sem comprovação cartográfica

Convenções Temáticas

Verificação

LIMITES

Obs: Os limites provenientes das Telhas "nadar" representadas na cor verde estão desatualizados e devem ser desconsiderados.

MAPA MUNICIPAL ESTATÍSTICO

Escala: 1 : 100 000

Sistema de Coordenadas Geográficas em Latitudes/Longitudes: 1983(A) 2000
Coordenadas Planas: Mercator Universal UTM - Datum: 1983
Origem do datum: 000° 00' 00" W, 00° 00' 00" S
Projecção: UTM
Escala: 1:100.000
Este produto integra a coleção de mapas municipais gerados de forma automática a partir do processamento dos dados censitários disponibilizados pelo IBGE. O IBGE e o usuário, em qualquer caso, não se responsabilizam por erros de interpretação ou uso indevido dos dados aqui apresentados, bem como por danos decorrentes de sua utilização.

MINISTÉRIO DO PLANEJAMENTO, ORÇAMENTO E GESTÃO
SECRETARIA DE POLÍTICAS E ADMINISTRAÇÃO
DIRETORIA DE GEOGRAFIA, URBANISMO E GESTÃO DE TERRITÓRIOS
INSTITUTO BRASILEIRO DE GEOGRAFIA E ESTATÍSTICA
Rio de Janeiro, 15 de maio de 2011

GEOGRÁFICO		NOME	
Distrito	Sub-Distrito	Sub-Distrito	Nome

Localização do município no Mapeamento Sistemático

Atuação das Partes do Mapa

Localização no Estado

Fonte: Mapa Índice do Brasil - IBGE

CRONOLOGIA

Malha Territorial	2010
Edição	7/21/2011
Informações técnicas e documentação técnica e atualizada	Consultar Metadados

Santa Rita de Cássia - BA

ASPECTOS FÍSICOS

EXTREMO OESTE BAIANO

COTEGIPE

Altitude da Sede: Área

Coordenadas Geográficas

Latitude: -11.000 Longitude: -44.510

Coordenadas Planas

Latitude: 552545.46 Longitude: 8782979.12

INFORMAÇÕES

Coordenação Técnica

Coordenação de Cartografia

Coordenação de Estatística Territorial

Coordenação de Estatística

Unidades Estatísticas do IBGE

Coordenação de Censos de Demografia e Desenvolvimento de Informação

Coordenação de Censos