

ELEMENTOS PLANIMÉTRICOS

CONVENÇÕES CARTOGRÁFICAS

ELEMENTOS ALTIMÉTRICOS

ELEMENTOS DE HIDROGRAFIA

ATUALIZAÇÕES CARTOGRÁFICAS

COR MAGENTA - Lançamento em 01/01/2011
COR VERDE - Lançamento em 01/01/2011

Convenções Temáticas

Limite: Distrital	Sub-Distrital	Sectorial	Sectorial
Distrito	Sub-Distrito	Sector	Sector

LIMITES

intemunicipal
intermunicipal
áreas especiais

OBS: Os limites provenientes das telas "mapa" representadas na cor verde estão desatualizados e devem ser desconsiderados.

MAPA MUNICIPAL ESTATÍSTICO

Escala: 1 : 100.000

Sistema de Coordenadas Geográficas em Lat/Lon: UTM - 18S
Coordenadas Planas - Mercator: UTM - 18S
Origem do Sistema Geográfico: 500.000,00 m
Fuso Horário: -03:00
Datum: S56
Elevação do Geóide: 0,00 m

Este produto integra a coleção de mapas municipais produzida em parceria com as prefeituras, a partir de dados de fontes de mapeamento e informações cadastrais fornecidas pelas prefeituras, em conformidade com o Plano Nacional de Mapeamento Municipal (PNMM) do IBGE, SNTM e outros, em parceria com o Instituto Brasileiro de Geografia e Estatística (IBGE).

MINISTÉRIO DO PLANEJAMENTO, ORÇAMENTO E GESTÃO
SECRETARIA DE POLÍTICAS DE ADMINISTRAÇÃO
DIRETORIA DE GEOGRAFIA, INFORMATICA E GESTÃO DE BANCOS DE DADOS
BRASÍLIA, 15 DE JULHO DE 2011

GEOCODIGO		NOME	
UF	MUNICÍPIO	UF	MUNICÍPIO
BA	SÃO DESIDÉRIO	BA	SÃO DESIDÉRIO

Localização do município no Mapeamento Sistemático

Atuação das Partes do Mapa

Localização no Estado

Fonte: Mapa Índice do Brasil - IBGE

CRONOLOGIA

EDIÇÃO	2010
7/21/2011	

Consultar Metadados

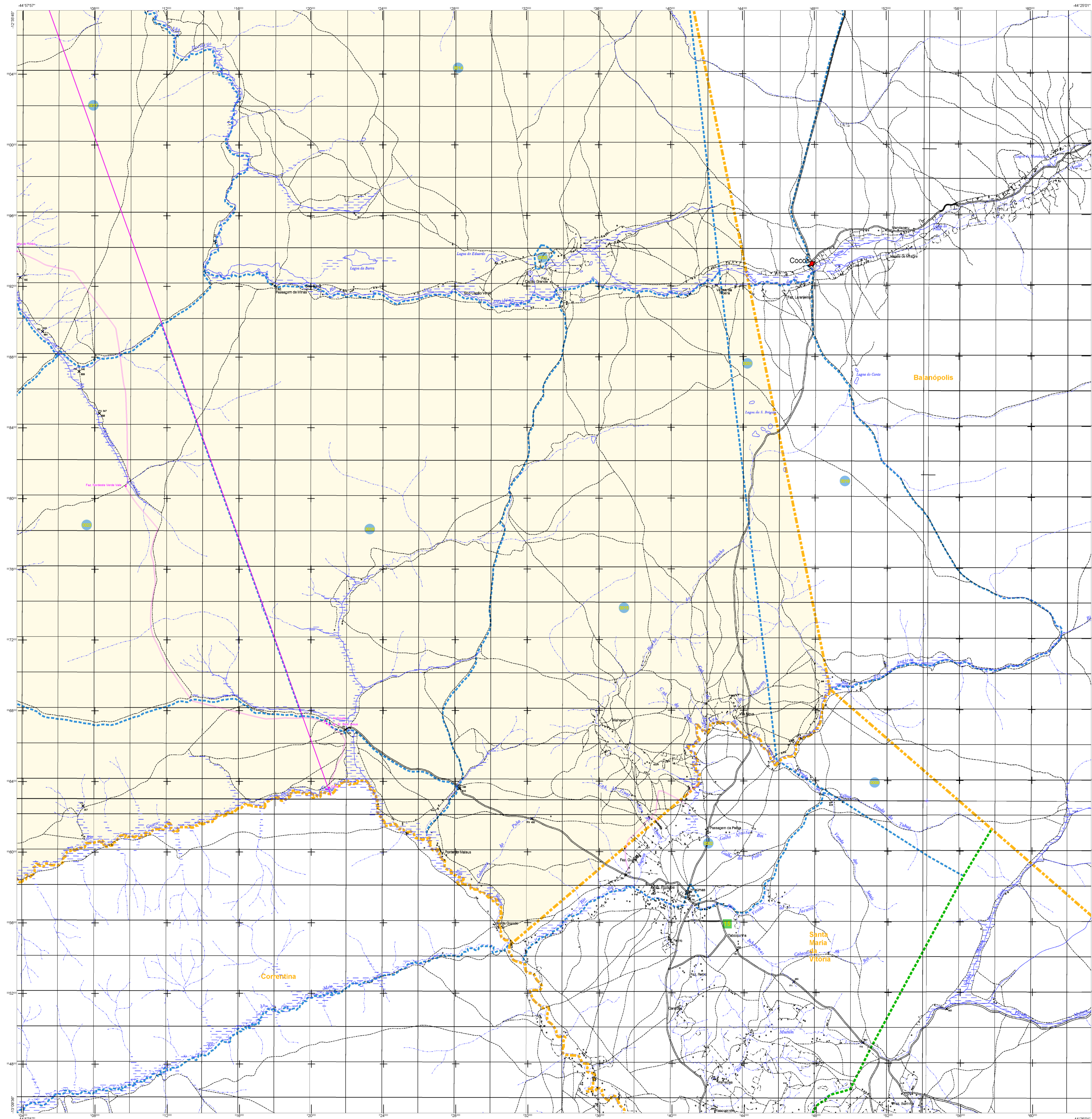
São Desidério - BA

ASPECTOS FÍSICOS

Região: EXTREMO OESTE BAIANO
Município: BARREIRAS
Área: 45 km²
Altitude da Sede: 12,365 m
Coordenadas Geográficas: Lat: -12,365; Lon: -44,973
Código de Endereçamento Postal: 45.000-000

INFORMAÇÕES

Coordenação Técnica: Coordenação de Cartografia
Coordenação de Estatística Territorial
Unidades Executoras do IBGE: Coordenação de Mapeamento e Documentação e Departamento de Informação



MAPA MUNICIPAL ESTATÍSTICO

Escala: 1 : 100 000

Divisão de Cartografia Geográfica em Lisboa (Ligação: 09/04/2000)
Cartografia Planimétrica: Mapas em escala de 1:50.000
Ortofotogrametria: 02/02/2000 (Ligação: 09/04/2000)
Atualização de 2010

Este produto integra a coleção de mapas municipais gerada de forma automática a partir do produto de dados de geoprocessamento disponibilizado pelo IBGE. O IBGE não se responsabiliza por erros de interpretação ou uso indevido dos dados. O IBGE não se responsabiliza por danos materiais ou morais decorrentes do uso indevido ou não autorizado dos dados.

MINISTÉRIO DO PLANEJAMENTO, ORÇAMENTO E GESTÃO
INSTITUTO BRASILEIRO DE GEOGRAFIA E ESTATÍSTICA
A DIRETORIA DE GEOGRAFIA, ORÇAMENTO E GESTÃO
EM PARCELA COM O INSTITUTO DE GEOGRAFIA E ESTATÍSTICA
DO BRASIL
BRASIL, 1971. Praça da Luz
Rio de Janeiro, RJ, CEP 20030-917

ISSN 1678-8621
CDD 911.001.001
CDD 911.001.001

Convenções Temáticas

Limites: Distrital	Sub-Distrital	Sector Censitário
Distrito	Sub-Distrito	Sector Censitário

LIMITES

Limites internacionais	Limites estaduais	Limites municipais	Limites de áreas especiais
------------------------	-------------------	--------------------	----------------------------

OBS: Os limites provenientes das telhas raster representadas na cor verde são de natureza administrativa e devem ser desconsiderados.

ELEMENTOS PLANIMÉTRICOS

CONVENÇÕES CARTOGRÁFICAS

ELEMENTOS ALTIMÉTRICOS

ELEMENTOS DE HIDROGRAFIA

ATUALIZAÇÕES CARTOGRÁFICAS

COR MAGENTA - Lançamento em 01/01/2011
COR VERDE - Lançamento aproximado sem comparação cartográfica

COORDENADAS

COORDENADA	VALOR	NOME
Latitude	12° 36' 50" S	Latitude
Longitude	44° 57' 30" W	Longitude

Localização do município no Mapeamento Sistemático

Articulação das Partes do Mapa

Localização no Estado

CRONOLOGIA

Malha Territorial	2010
Edição	7/21/2011
Atualização	Consultar Metadados

São Desidério - BA

ASPECTOS FÍSICOS

REGIÃO

EXTREMO OESTE BAIANO

MUNICÍPIO

BARREIRAS

ÁREA

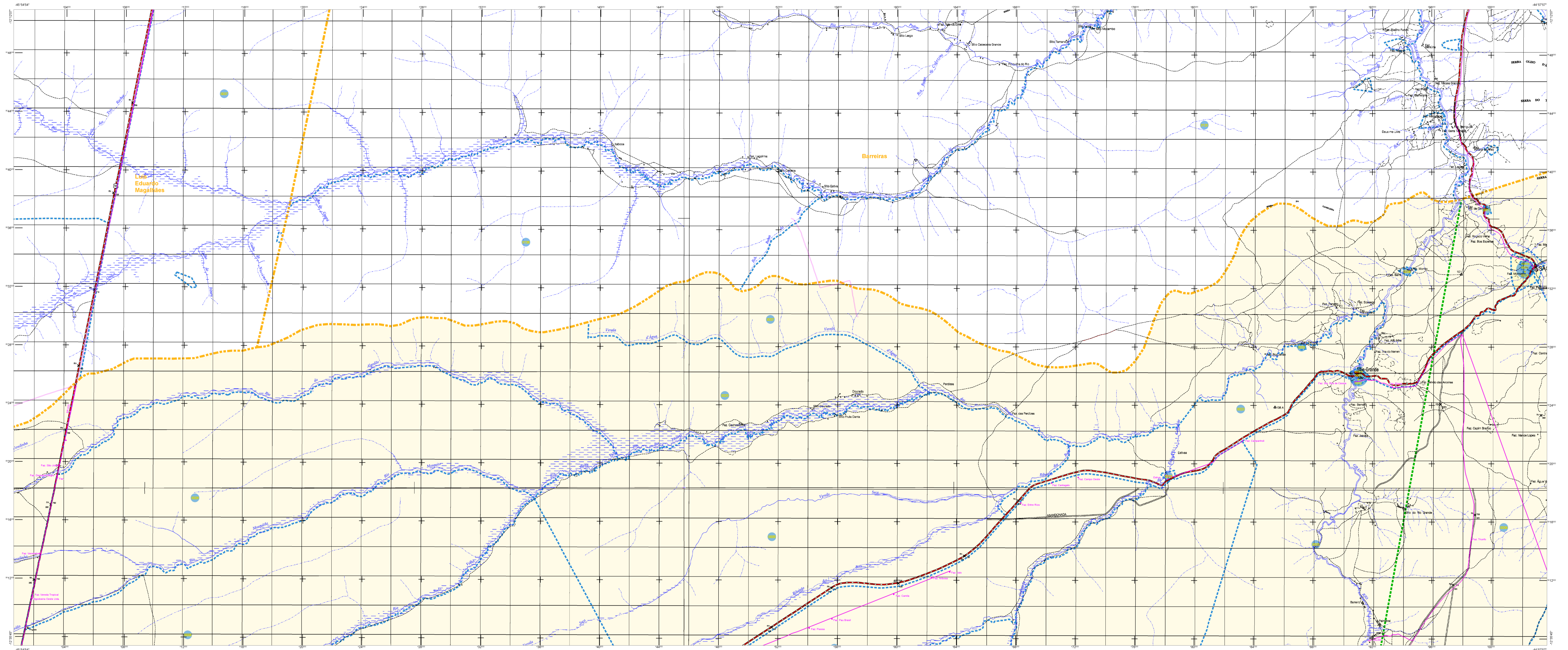
Altitude da Sede: 45 m

COORDENADAS UTM

Latitude: -12,365
Longitude: -44,973

MUNICÍPIO

Coordenação Técnica: Coordenação de Cartografia
Coordenação de Estatística Territorial
Coordenação de Estatística Demográfica
Unidade Estatística do IBGE
Coordenação de Estatística de Informação
Coordenação de Estatística de Informação



ELEMENTOS PLANIMÉTRICOS

CONVENÇÕES CARTOGRÁFICAS

ELEMENTOS ALTIMÉTRICOS

ELEMENTOS DE HIDROGRAFIA

ATUALIZAÇÕES CARTOGRÁFICAS

OSM MAGENTA - Lançamento em 01/01/2011
COR VERDE - Lançamento aproximado sem comprovação cartográfica

Convenções Temáticas

Limite: Distrital	Sub-Distrital	Sectorial	Setor Consistivo
Distrito	Sub-Distrito	Sector	Setor Urbano
Identificação			

LIMITES

internacional
intermunicipal
intermunicipal
áreas especiais

OBS: Os limites provenientes das Telhas "redes" representadas na cor verde estão desatualizados e devem ser desconsiderados.

MAPA MUNICIPAL ESTATÍSTICO

Escala: 1 : 100 000

Divisão de Cartografia Geográfica em Lacta/Lacta-Logos: 09/04/2009
Cartografia Planar - Referência em UTM - Datum 54S
Ortofoto de referência: CIG - Distrito - Referência - 1998 - 45
Atualizado em 01/01/2011 - 1:000.000 em escala

Este produto integra a coleção de mapas municipais gerada de forma automática a partir do processamento de dados de geoprocessamento disponibilizados pelo IBGE, SIBGE e outros, em formato vetorial, inseridos no Mapa Municipal Digital do IBGE, que possibilita a geração de mapas temáticos, sendo este produto apenas a impressão e o conteúdo de dados cartográficos.

MINISTÉRIO DO PLANEJAMENTO, ORÇAMENTO E GESTÃO
SECRETARIA DE POLÍTICAS DE ADMINISTRAÇÃO E SERVIÇOS
A DIRETORIA DE GEOGRAFIA, INFORMATICA E GESTÃO DE INFORMAÇÃO
INSTITUTO BRASILEIRO DE GEOGRAFIA E ESTATÍSTICA
Av. Brasil, 1871 - Pavão de Leste
Brasília - DF - CEP: 70057-001

GEODADOS

TIPO	TIPO DE DADOS	NOME
Geometria	Polígono	Limite do Município
Geometria	Polígono	Limite do Distrito
Geometria	Polígono	Limite do Setor
Geometria	Polígono	Limite do Setor Consistivo

Localização do município no Mapeamento Sistemático

Articulação das Partes do Mapa

Localização no Estado

Fonte: Mapa Índice do Brasil - IBGE

CRONOLOGIA

MALHA TERRITORIAL	2010
EDIÇÃO	7/21/2011
Revisão técnica e documentação técnica e atualização	Consultar Metadados

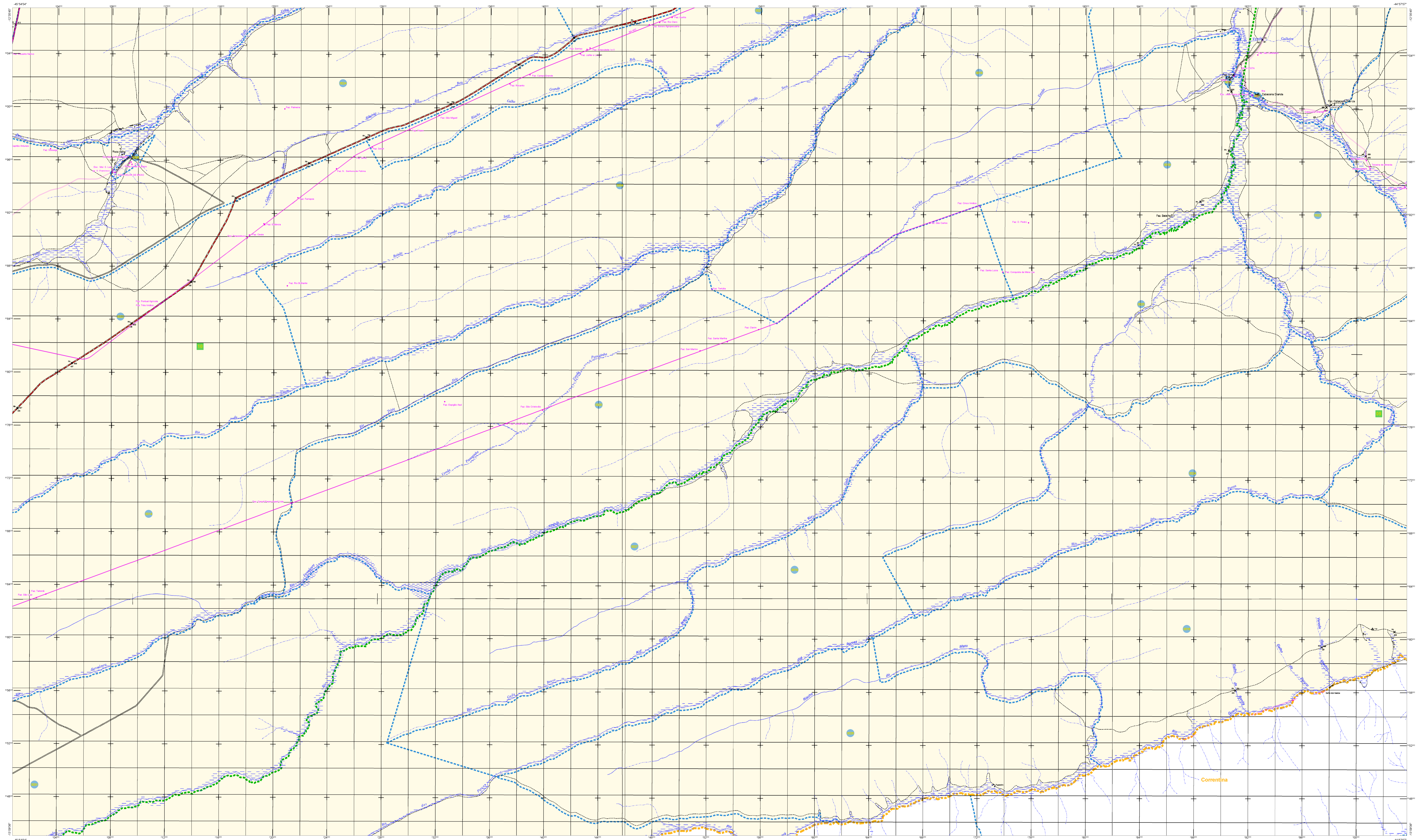
São Desidério - BA

ASPECTOS FÍSICOS

Relevação	EXTREMO OESTE BAIANO
Relevo	BARREIRAS
Área	
Altitude da Sede	
Coordenadas Geográficas	
Latitude	-12,365
Longitude	-44,973
Coordenadas UTM	54S 823205.21
	45

INFORMAÇÕES

Coordenação Técnica	COORD
Coordenação de Cartografia	
Coordenação de Edições Técnicas	COORD
Coordenação de Produção	
Unidades Operacionais do IBGE	
Coordenação	
Centro de Documentação e Disseminação de Informação	COORD



ELEMENTOS PLANIMÉTRICOS

CONVENÇÕES CARTOGRÁFICAS

ELEMENTOS ALTIMÉTRICOS

ELEMENTOS DE HIDROGRAFIA

ATUALIZAÇÕES CARTOGRÁFICAS

COR MAGENTA - Lançamento em 01/01/2011
COR VERDE - Lançamento aproximado sem comprovação cartográfica

Convenções Temáticas

Distrito	Sub-Distrito	Sector	Sector Urbano
Verde	Amarelo	Verde	Verde

LIMITES

internacional
intermunicipal
áreas especiais

OBS: Os limites provenientes das folhas "nobre" representadas na cor verde estão desatualizados e devem ser desconsiderados.

MAPA MUNICIPAL ESTATÍSTICO

Escala: 1 : 100 000

Sistema de Coordenadas Geográficas em Latitudes e Longitudes: 1984(A) 2000
Coordenadas Planas: Mercator Universal UTM - Datum: 1984
Origem da projeção: 500 000 metros
Fuso horário: UTC - 03:00

Este produto integra a coleção de mapas municipais produzida em parceria com as prefeituras, a partir dos dados do Sistema de Informações Geográficas disponibilizado pelo IBGE, SIBGE e outros, em formato vetorial, adaptado ao Mapa Municipal Digital do IBGE, que possibilita a produção de mapas temáticos, sendo indispensável para a gestão e o planejamento de desenvolvimento urbano.

MINISTÉRIO DO PLANEJAMENTO, ORÇAMENTO E GESTÃO
INSTITUTO BRASILEIRO DE GEOGRAFIA E ESTATÍSTICA
A DIRETORIA DE GEOGRAFIA organiza e publica as cartografias de base de dados geográficos do IBGE.

At: São Desidério - Bahia de 1991
At: São Desidério - Bahia de 2011

GEOLOGIA		NOME	
1	2	3	4
5	6	7	8
9	10	11	12

Localização do município no Mapeamento Sistemático

Fonte: Mapa Índice do Brasil - IBGE

Articulação das Partes do Mapa

Localização no Estado

Fonte: Mapa Índice do Brasil - IBGE

São Desidério - BA

ASPECTOS FÍSICOS

Extensão: EXTREMO OESTE BAIANO

Coordenadas: BARREIRAS

Altitude da Sede: Área

Coordenadas Geográficas

Latitude: -12,365
Longitude: -44,973

Coordenadas Planas: 502935,21
5833201,15

MUNICÍPIO

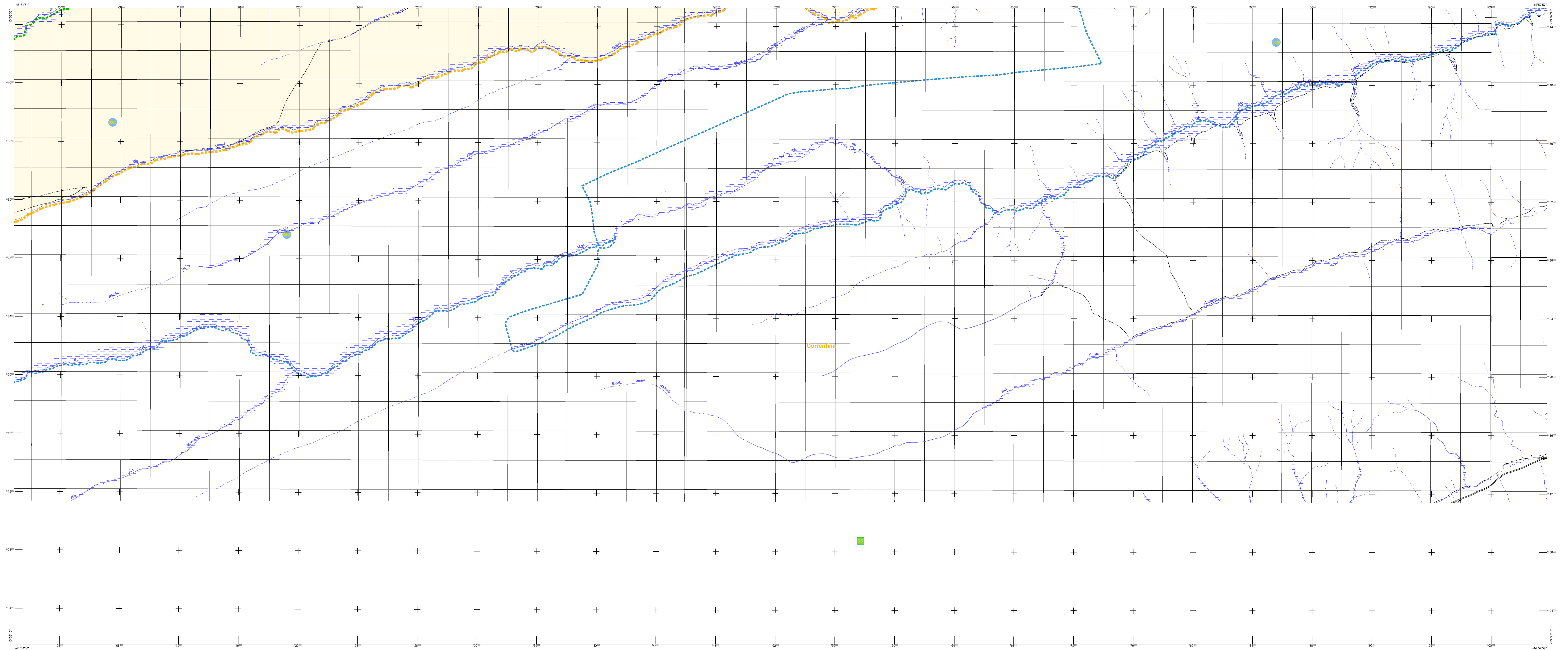
Coordenação Técnica: Coordenação de Cartografia
Coordenação de Estatística Territorial
Coordenação de Estatística Demográfica
Unidade Estatística do IBGE
Coordenação: Centro de Documentação e Disseminação de Informação

COORDENADOR: CDE
COORDENADOR: CDE

CRONOLOGIA

EDIÇÃO	2010
7/21/2011	

Informações técnicas e documentação técnica e atualização: Consultar Metadados



ELEMENTOS PLANIMÉTRICOS

CONVENÇÕES CARTOGRÁFICAS

ELEMENTOS ALTIMÉTRICOS

ELEMENTOS DE HIDROGRAFIA

ATUALIZAÇÕES CARTOGRÁFICAS

COR MAGENTA - Lançamento em COR, não impressa de Sinaliza
COR VERDE - Lançamento aproximado sem comparação cartográfica

Convenções Temáticas

Verificação

LIMITES

Áreas especiais

OBS: Os limites provenientes das fontes "redes" representadas na cor verde estão desatualizados e devem ser desconsiderados.

MAPA MUNICIPAL ESTATÍSTICO

Escala: 1 : 100.000

Ministério do Planejamento, Orçamento e Gestão
Instituto Brasileiro de Geografia e Estatística

GEOCODIGO		NOME	
UF	MUNICÍPIO	CEP	Nome
BA	São Desidério	45	São Desidério

Localização do município no Mapeamento Sistemático

Atuação das Partes do Mapa

Localização no Estado

Fonte: Mapa Índice do Brasil - IBGE

CRONOLOGIA

MALHA TERRITORIAL	2010
EDIÇÃO	7/21/2011
Terminologia utilizada e documentação técnica e atualizada	Consultar Metadados

São Desidério - BA

ASPECTOS FÍSICOS

Relevação: EXTREMO OESTE BAIANO

Coordenadas: BARREIRAS

Altitude da Sede: Área

Coordenadas de UTM

Latitude	-12,365	Longitude	-44,973
Latitude	502935,21	Longitude	883330,15

METADADOS

Coordenação Técnica: Coordenação de Cartografia

Coordenação de Edição: Coordenação de Edições Técnicas

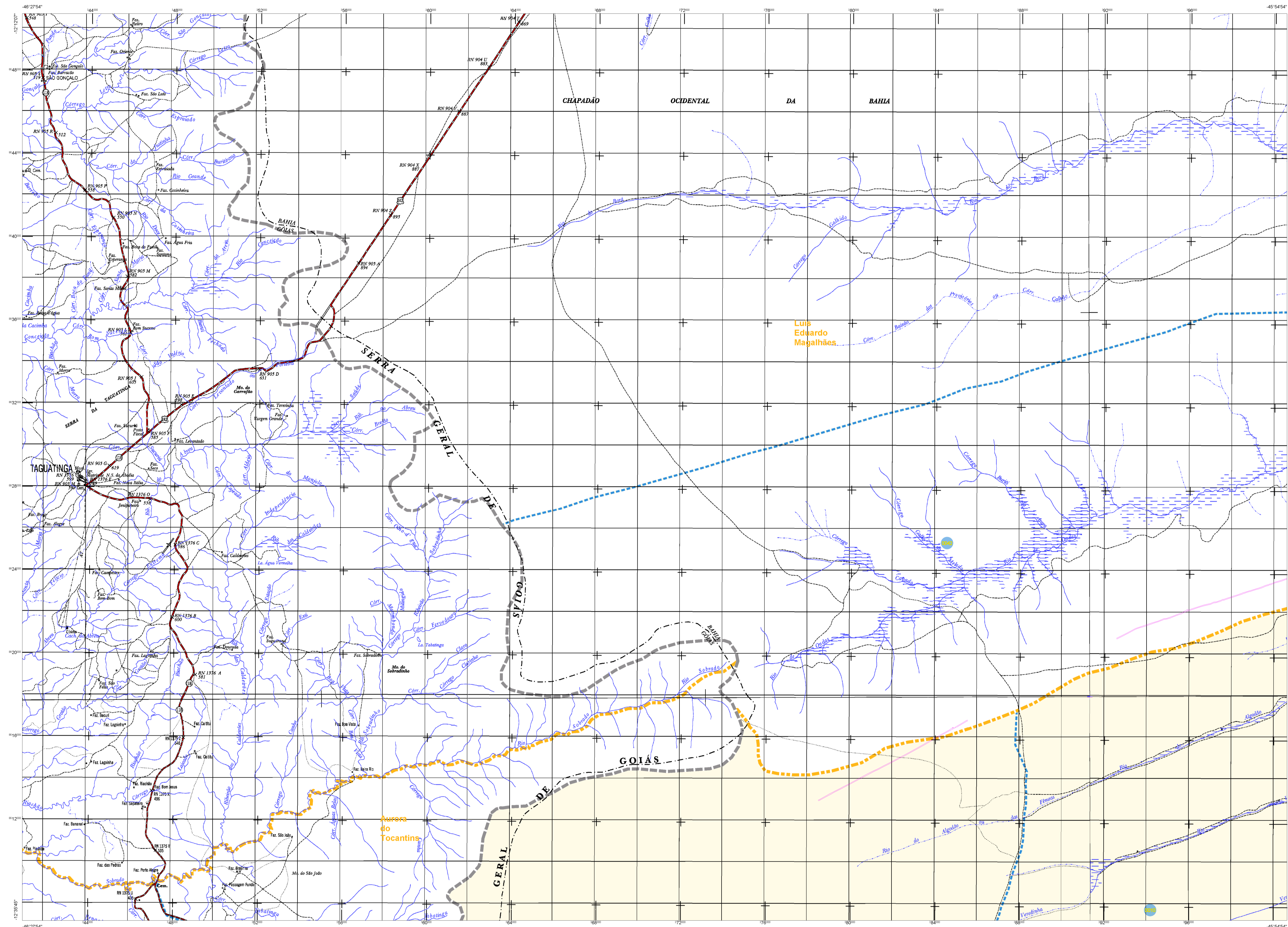
Coordenação de Produção: Unidades Regionais do IBGE

Coordenação: Centro de Documentação e Disseminação de Informação

CDAD: 0248

CDT: 0248

CDI: 0248



ELEMENTOS PLANIMÉTRICOS

CONVENÇÕES CARTOGRÁFICAS

ELEMENTOS ALTIMÉTRICOS

ELEMENTOS DE HIDROGRAFIA

ATUALIZAÇÕES CARTOGRÁFICAS

COR MAGENTA - Lançamento em 01/01/2011
COR VERDE - Lançamento aproximado sem comparação cartográfica

Convenções Temáticas

Limite: Distrital	Sub-Distrital	Sector Consistivo
Distrito	Sub-Distrito	Sector Consistivo

LIMITES

internacional
intermunicipal
intermunicipal
áreas especiais

OBS: Os limites provenientes das folhas "nobre" representadas na cor verde estão desatualizados e devem ser desconsiderados.

MAPA MUNICIPAL ESTATÍSTICO

Escala: 1 : 100 000

Sistema de Coordenadas Geográficas em Latitudes/Longitudes: 1983(A) 2003
Coordenadas Planas: Mercator Universal UTM - 18S
Origem do Datum Geográfico: WGS 1984 - Meridiano Central: 45° W
Datum: Datum Geográfico - UTM - 18S - 45° W

Este produto integra a coleção de mapas municipais gerada de forma automática a partir do banco de dados do Sistema de Informação Geográfica municipal do IBGE. O IBGE não se responsabiliza pelo uso indevido ou incorreto das informações aqui apresentadas, nem por danos decorrentes de sua utilização.

MINISTÉRIO DO PLANEJAMENTO, ORÇAMENTO E GESTÃO
SECRETARIA DE POLÍTICAS DE ORGANIZAÇÃO DO TERRITÓRIO
A DIRETORIA DE ORGANIZAÇÃO ESPACIAL e GESTÃO DO TERRITÓRIO
EM UNIDADES DE DESENVOLVIMENTO LOCAL
At. São Paulo, 15 de Junho de 2011.
Márcio de Castro
Coordenador Geral

GEOCODIGO		NOME	
UF	MUNICÍPIO	UF	MUNICÍPIO
BA	SÃO DESIDÉRIO	BA	SÃO DESIDÉRIO

Localização do município no Mapeamento Sistemático

Articulação das Partes do Mapa

Localização no Estado

Fonte: Mapa Índice do Brasil - IBGE

CRONOLOGIA

MALHA TERRITORIAL	2010
EDIÇÃO	7/21/2011
Informações técnicas e documentação técnica e atualizada	Consultar Metadados

São Desidério - BA

ASPECTOS FÍSICOS

Relevância: EXTREMO OESTE BAIANO

Relevo: BARREIRAS

Altitude da Sede: Área

Coordenadas Geográficas: Latitude: -12,365 Longitude: -44,973

Coordenadas Planas: UTM - 18S - 45° W

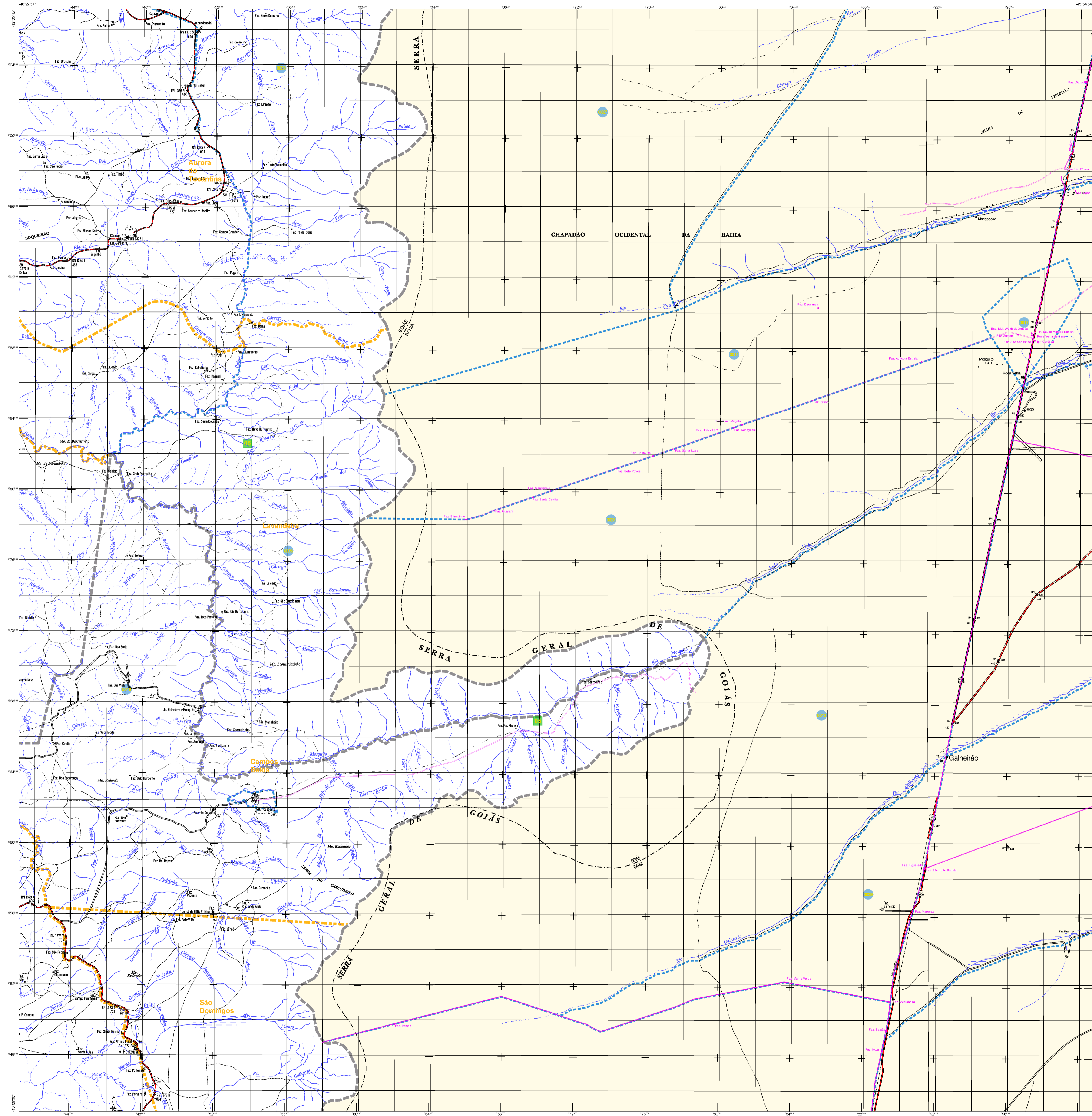
METADADOS

Coordenação Técnica: Coordenação do Cartógrafo: CEAR

Coordenação de Edição: Coordenação de Edição: CEAR

Coordenação de Edição: Unidades Gráficas do IBGE: CEAR

Coordenação: Centro de Documentação e Disseminação de Informação: CEAR



MAPA MUNICIPAL ESTATÍSTICO

Escala: 1 : 100 000

Divisão de Cartografia Geográfica em Lisboa/Portugal - 1994/95
Cartografia Planimétrica - Mapas em escala 1:250 000
Quadro de coordenadas UTM - Datum de Marinha - UTM - 45
Projeção de Gauss - UTM - Datum de Marinha - UTM - 45

Este produto integra a cartografia de mapas municipais produzida em parceria com autoridades locais e segue os padrões de qualidade estabelecidos pelo Conselho Brasileiro de Cartografia Geográfica (CBCG) em 2008, sob a coordenação do Instituto Brasileiro de Geografia e Estatística (IBGE). O mapa foi produzido a partir de dados fornecidos pelas autoridades locais e pelo IBGE, com a participação de técnicos do IBGE e das autoridades locais.

MINISTÉRIO DO PLANEJAMENTO, ORÇAMENTO E GESTÃO
INSTITUTO BRASILEIRO DE GEOGRAFIA E ESTATÍSTICA
A DART/IBGE, em parceria com as autoridades locais, produz o mapa municipal estatístico.
At. São Desidério - Bahia de Julho
At. São Desidério - Bahia de Julho
At. São Desidério - Bahia de Julho

ELEMENTOS PLANIMÉTRICOS

CONVENÇÕES CARTOGRÁFICAS

ELEMENTOS ALTIMÉTRICOS

ELEMENTOS DE HIDROGRAFIA

CONVENÇÕES TEMÁTICAS

LIMITES

ATUALIZAÇÕES CARTOGRÁFICAS

COR MAGENTA - Lançamento em 01/01/2011
COR VERDE - Lançamento aproximado sem comparação cartográfica

GEOCODIGO		NOME	
Distrito	Sub-Distrito	Distrito	Sub-Distrito

Localização do município no Mapeamento Sistemático

Atuação das Partes do Mapa

Localização no Estado

Aspectos Físicos

Mapeamento

Malha Territorial

Edição

Cronologia

Atualização

Fonte: Mapa Índice do Brasil - IBGE

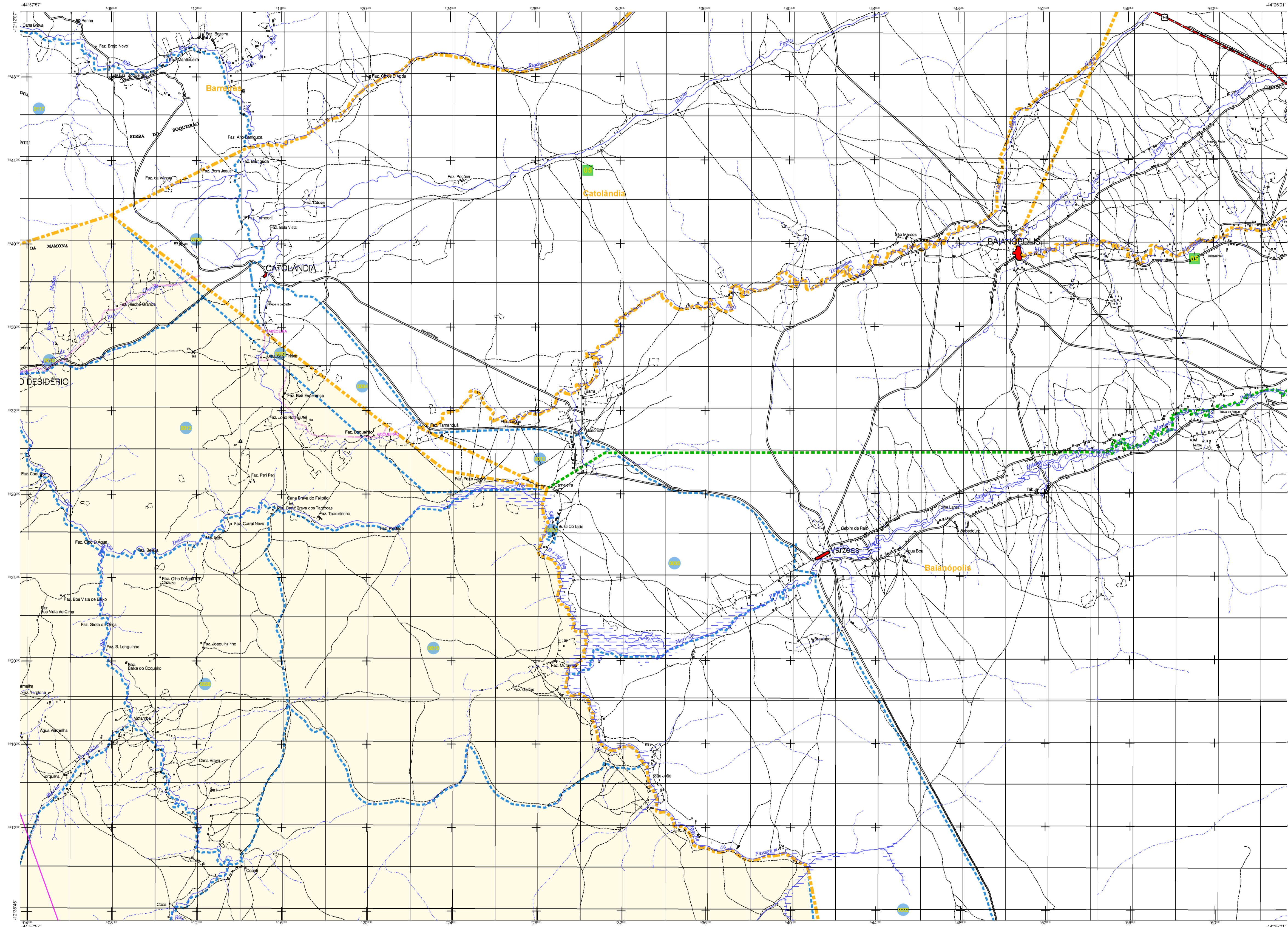
São Desidério - BA

ASPECTOS FÍSICOS

Região	EXTREMO OESTE BAIANO
Município	BARREIRAS
Área	
Altitude da Sede	
Coordenadas Geográficas	
Latitude	-12,365
Longitude	-44,973
Coordenadas UTM	502935 21
Zoneamento	45
Zoneamento	45

Mapeamento

Coordenação Técnica	Coordenação de Cartografia	COORD
Coordenação de Produção	Coordenação de Edições Técnicas	COPE
Coordenação de Edição	Coordenação de Edição	COED
Coordenação de Diagramação	Coordenação de Diagramação	COED



ELEMENTOS PLANIMÉTRICOS

CONVENÇÕES CARTOGRÁFICAS

ELEMENTOS ALTIMÉTRICOS

ELEMENTOS DE HIDROGRAFIA

ATUALIZAÇÕES CARTOGRÁFICAS

COR MAGENTA - Lançamento em 01/01/2011
COR VERDE - Lançamento aproximado sem comparação cartográfica

Convenções Temáticas

Identificação

LIMITES

intemunicipal
intermunicipal
áreas especiais

OBS: Os limites provenientes das telhas "nadir" representadas na cor verde estão desatualizados e devem ser desconsiderados.

MAPA MUNICIPAL ESTATÍSTICO

Escala: 1 : 100.000

Sistema de Coordenadas Geográficas em Latitudes/Longitudes: 09°54' S 48°54' W
Coordenadas Planas - Mercator: UTM - 22Q - 543 000
Origem do datum: WGS 84 - Datum: WGS 84 - Proj: UTM - 22Q
Datum: WGS 84 - Proj: UTM - 22Q - 543 000

Este produto integra a coleção de mapas municipais gerada de forma automática a partir do processamento de dados de geoprocessamento e disponibilizada pelo IBGE. OIBGE e o usuário, em todo o momento, estão sujeitos à atualizações digitais do IBGE, que implicam alterações de dados, sem necessidade de nova edição e impressão, e sem qualquer responsabilidade por parte do IBGE.

MINISTÉRIO DO PLANEJAMENTO, ORÇAMENTO E GESTÃO
SECRETARIA DE POLÍTICAS DE ADMINISTRAÇÃO - SESA
DIRETORIA DE GEOGRAFIA, INSCRIÇÃO E GESTÃO DE SERVIÇOS
INSTITUTO BRASILEIRO DE GEOGRAFIA E ESTATÍSTICA
BRASÍLIA - DF, 2011. Produto do Censo de 2010
IBGE - INSTITUTO BRASILEIRO DE GEOGRAFIA E ESTATÍSTICA

GEOLOGIA		NOME	
CLASSIFICAÇÃO	DESCRIÇÃO	CLASSIFICAÇÃO	DESCRIÇÃO

Localização do município no Mapeamento Sistemático

Articulação das Partes do Mapa

Localização no Estado

Fonte: Mapa Índice do Brasil - IBGE

CRONOLOGIA

MALHA TERRITORIAL	2010
EDIÇÃO	7/21/2011
Informações técnicas e documentação técnica e atualizada	Consultar Metadados

São Desidério - BA

ASPECTOS FÍSICOS

Região: EXTREMO OESTE BAIANO
Município: BARREIRAS
Área: _____
Altitude da Sede: _____
Latitude: -12,365
Longitude: -44,973

METADADOS

Coordenação Nacional de Informações e de Estatística - COIN
Coordenação de Geografia - COGE
Coordenação de Estatísticas Territoriais - COET
Unidade Estatística do IBGE
Coordenação de Geoprocessamento e de Informação - COGI
Coordenação de Documentação e Disseminação de Informação - CDDI