

**ELEMENTOS PLANIMÉTRICOS**

- Edifícios
- Grupos de Casas Mista
- Monte de areia, Monte de Lama
- Canal de irrigação, Canal
- Localidades
- Linhas de transmissão de energia, Cerca
- Linhas telefônicas
- Rioverbas
- Autoestrada
- rodoviária
- sem pavimentação
- com pavimentação
- carretilha
- carretilha
- perfil de estrada, nível, estrada
- Ferrovias
- Estação
- Estação

**CONVENÇÕES CARTOGRÁFICAS**

- Elementos Altimétricos
- Elementos de Hidrografia

- Elementos Altimétricos
- Elementos de Hidrografia

**Convenções Temáticas**

Limite: Distrital	Sub-Distrital	Distrital	Setor Censitário
Identificação	Sub-Identificação	Identificação	Setor Censitário

**LIMITES**

- internacional
- estadual
- municipal
- áreas especiais

**MAPA MUNICIPAL ESTATÍSTICO**

ESCALA: 1 : 100.000

MINISTÉRIO DO PLANEJAMENTO, ORÇAMENTO E GESTÃO  
INSTITUTO BRASILEIRO DE GEOGRAFIA E ESTATÍSTICA  
A DIRETORIA DE GEOGRAFIA, ESPAZIO E PLANEJAMENTO MUNICIPAL  
de Wanderley-BA  
de Janeiro - CEP 21.241-011

GEOLÓGICO	EDUCACIONAL	NOME

Localidade de Wanderley no Mapeamento Brasileiro

Atualização das Fronteiras Municipais

Localidade no Estado

Fonte: Mapa Nacional do Brasil - IBGE

**ASPECTOS FÍSICOS**

Município: **EXTREMO OESTE BAIANO**

Município: **COTEGIPE**

Localidade no Estado

Coordenadas da Sede

Latitude: -12 52 E 45 45

Longitude: -42 200

**IMPLEMENTAÇÃO**

Coordenador Técnico: **COAR**

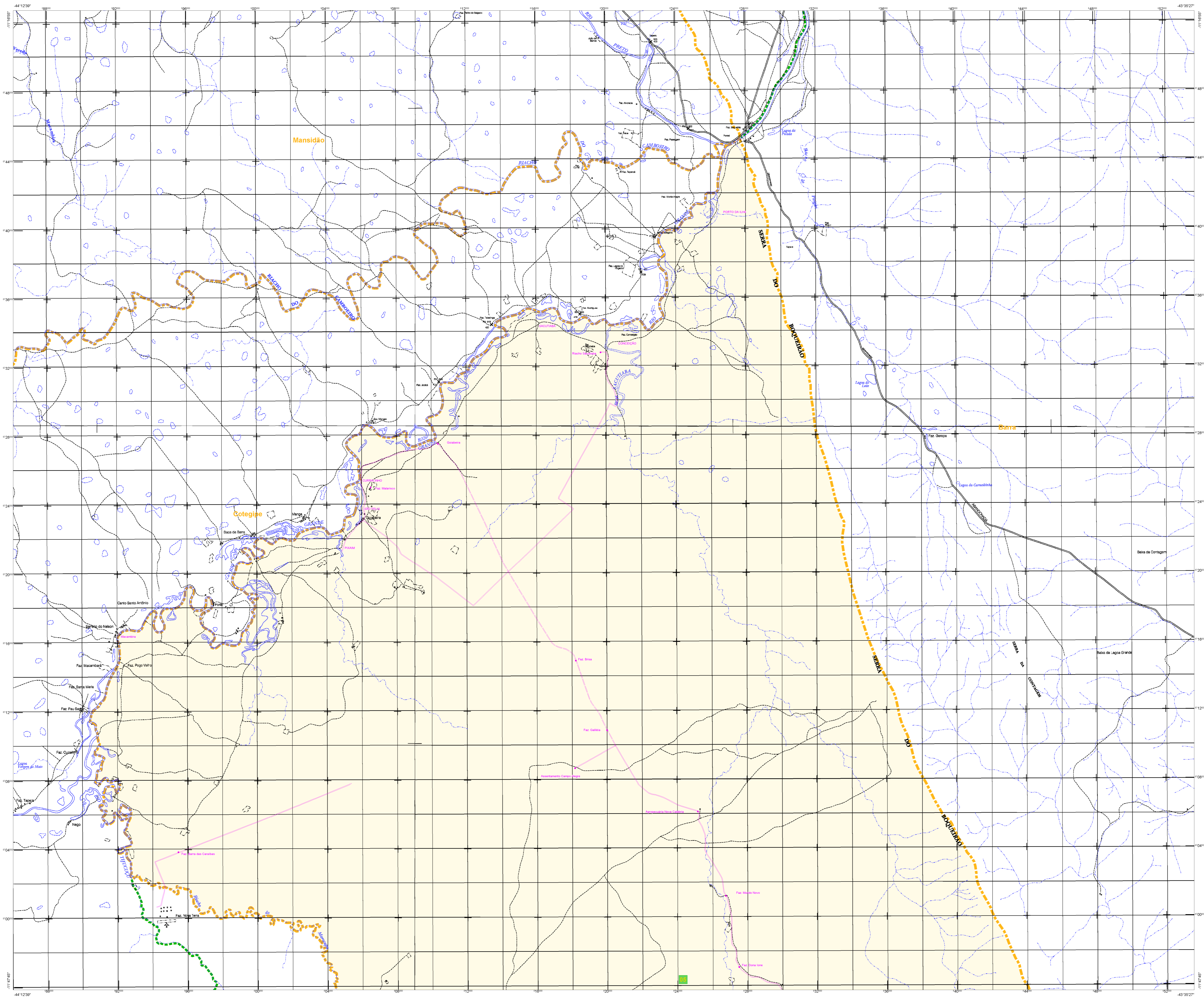
Coordenador Técnico: **CETE**

Unidade Executora: **IBGE**

Desenvolvido por: **IBGE**

Fonte de Financiamento: **IBGE**



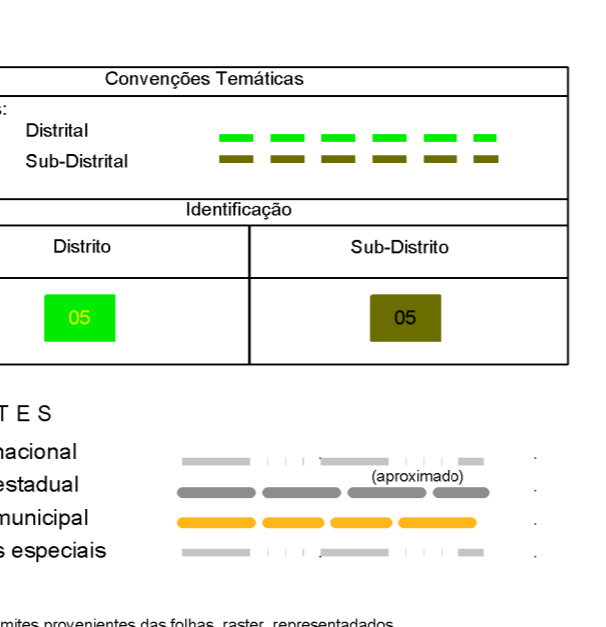
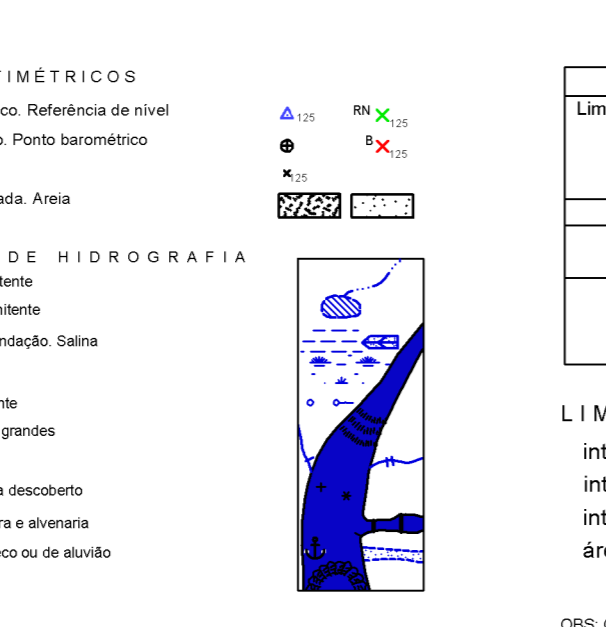


**ELEMENTOS PLANIMÉTRICOS**

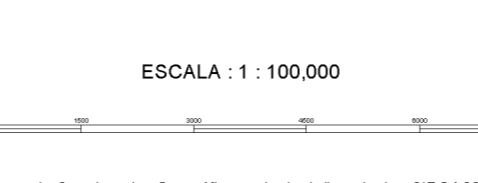
- Cotações:**  
 Igua: Escada, Mira  
 Monte de vento, Monte de água  
 Campo de energia, Furo  
 Locações
- Linhas de energia:** Certa  
 Linhas de energia
- Rodovias:**  
 auto estrada  
 pavimentada  
 sem pavimentação  
 sem pavimentação  
 carroço (carroçol)  
 Vão de concreto armado  
 perfil de estrada, túnel, estalado
- Ferrovias:**  
 Vão de aço  
 Vão de concreto

**CONVENÇÕES CARTOGRÁFICAS**

- ELEMENTOS ALTIMÉTRICOS**  
 Ponto trigonométrico: Referência de nível  
 Ponto astronômico: Ponto barométrico  
 Cota barométrica  
 Superfície deformada: Área
- ELEMENTOS DE HIDROGRAFIA**  
 Corte (carga e elemento)  
 Lago: Lagoa, Alameda  
 Fossa (água e inundação): Bacia  
 Ilha (e água)  
 Ponte (água): Passagem  
 Barragem e estruturas grandes  
 Represa e alameda  
 Rocha submersa e a descoberto  
 Mira e represa, terra e alameda  
 Anacardor: Rio seco ou de arenito  
 Racha rochosa



**MAPA MUNICIPAL**



Sistema de Coordenadas Geográficas em UTM - SAD 83  
 Coordenada Planimétrica em UTM - SAD 83  
 Origem de coordenadas: 176º 30' 00" O e 9º 30' 00" S  
 Azimute da centralizadora: 10 00 e 330 Km repetidamente  
 Este projeto integra a coleção de mapas municipais geográficos de terra em cartografia  
 e está no âmbito do Projeto de Modernização do Sistema de Cartografia  
 do Brasil, CD 1 e 2, com o objetivo de atualizar e melhorar a qualidade dos dados geográficos de IBGE,  
 com atualização proveniente de fontes locais, em tratamento plano de  
 integração e compatibilização dos elementos cartográficos.

MINISTÉRIO DO PLANEJAMENTO, ORÇAMENTO E GESTÃO  
 INSTITUTO BRASILEIRO DE GEOGRAFIA E ESTATÍSTICA  
 DIRETORIA DE GEOGRAFIA GERAL E GESTÃO DA TERRA  
 PROJETO DE MODERNIZAÇÃO DO SISTEMA DE CARTOGRAFIA DO BRASIL  
 ANEXO III - Planeta de Limite  
 Rio de Janeiro - 2010

GEOCÓDIGO	NOME
000000	Wanderley

**ASPECTOS FÍSICOS**

**EXTREMO OESTE BAIANO**  
 Município: COTEGIPE

Atividade da Folha do Mapa

Localidade no Estado

Localização do município no Mapeamento Geográfico

Coordenadas Geográficas

Localização no Estado

**IMPLEMENTAÇÃO**

Coordenação Técnica	Coordenador Técnico	COORD
Coordenação de Cartografia	Coordenador de Cartografia	COTE
Unidade Produzora	Coordenador de Unidade	UCOR
Desenvolvimento	Coordenador de Desenvolvimento e Disseminação de Informação	DDDI