

ELEMENTOS PLANIMÉTRICOS

- Edificações
- Igreja: Basílica, Mina
- Monte de vento, Monte de água
- Campos de emergência, Farol
- Localidades
- Linha transmissora de energia, Cerca
- Linha telefônica
- Rodoviar: auto-estrada, pavimentação, sem pavimentação, caminho camponês
- Trilho, caminho e picada
- Profa: de estrada, febre, estadual
- Ferrovias
- Óbvia larga
- Bacia estanca

ELEMENTOS ALTIMÉTRICOS

- Ponto topográfico, Referência de nível
- Porto altimétrico, Porto barométrico
- Cota comprovada
- Superfície deformada, Área

ELEMENTOS DE HIDROGRAFIA

- Curso d'água intermitente
- Lago ou lagoa intermitente
- Terreno sujeito a inundação, Salina
- Pororó (água), Nascente
- Riações e catástrofes grandes
- Rapidos e cachoeiras
- Socra sumera e a descoberto
- Molhe e represa, terra e alvenaria
- Anconaburo, Rio seco ou de atuvo
- Rioce, rioceiro

ATUALIZAÇÕES CARTOGRAFICAS

COR MAGENTA - Levantamentos por GPS alto imagens de Satélites
COR VERDE - Levantamento aerofotogramétrico com correção cartográfica

Convenções Temáticas

Limite	Distrito	Sub-Distrito	Sector Censitário
[Linha Verde]	[Linha Verde]	[Linha Verde]	[Linha Verde]

Identificação	Sector Rural	Sector Urbano	Agglomerado Rural
[Círculo Verde]	[Círculo Verde]	[Círculo Verde]	[Círculo Verde]

LIMITES

Limite	Internacional	Intermunicipal	Áreas Especiais
[Linha Verde]	[Linha Verde]	[Linha Verde]	[Linha Verde]

Obs: Os limites provenientes das fontes, onde, representadas no seu pra estão desatualizadas e devem ser desconhecidos

MAPA MUNICIPAL ESTATÍSTICO

Escala: 1 : 100.000

Sistema de Coordenadas Geográficas em Coordenadas UTM
Coordenadas Plano-Rectangulares em UTM: SAD 84
Projção de projeção: UTM
Datum: SAD 84
Altitude em coordenadas de 10 000 a 500 000 metros

Este produto resulta de uma parceria com o Instituto Brasileiro de Geografia e Estatística (IBGE) e o município de Granja, Ceará, com o apoio técnico e financeiro do IBGE. Com a finalidade de produzir mapas e informações geográficas para o desenvolvimento do município de Granja, Ceará, com a finalidade de subsidiar o planejamento municipal e estadual.

MINISTÉRIO DO PLANEJAMENTO, ORÇAMENTO E GESTÃO
IBGE - INSTITUTO BRASILEIRO DE GEOGRAFIA E ESTATÍSTICA
R. das Américas, 530 - CEP: 20.000-000 - Rio de Janeiro - RJ - CEP: 31.241-010

Divisão Político-Administrativa		NOME
0000000	0000000	
0000000	0000000	

Localização do município no Mapeamento Sistemático

Articulação das Partes do Mapa

Localização no Estado

Fonte: Mapa Índice do Brasil - IBGE

ASPECTOS FÍSICOS

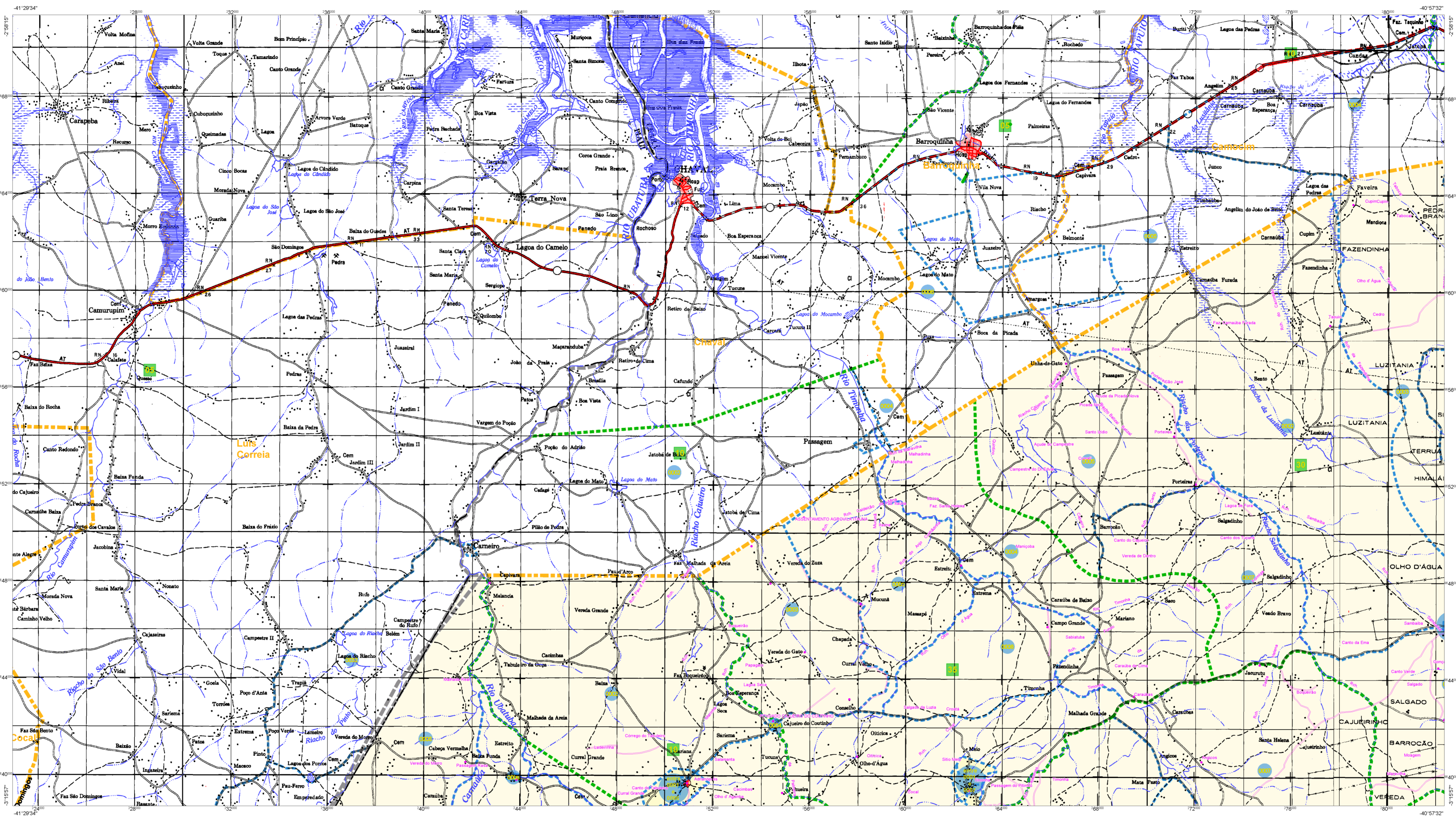
IBGE	IBGE
2010	2010
2010	2010

Coordenação Terrestre	Coordenação de Cartografia	CCAR
Coordenação Terrestre	Coordenação de Cartografia	CCAR
Coordenação Terrestre	Coordenação de Estatísticas Territoriais	CTE
Coordenação Terrestre	Coordenação de Estatísticas Territoriais	CTE
Coordenação Terrestre	Coordenação de Estatísticas Territoriais	CTE
Coordenação Terrestre	Coordenação de Estatísticas Territoriais	CTE

IMPLEMENTAÇÃO

Coordenação Terrestre	Coordenação de Cartografia	CCAR
Coordenação Terrestre	Coordenação de Cartografia	CCAR
Coordenação Terrestre	Coordenação de Estatísticas Territoriais	CTE
Coordenação Terrestre	Coordenação de Estatísticas Territoriais	CTE
Coordenação Terrestre	Coordenação de Estatísticas Territoriais	CTE
Coordenação Terrestre	Coordenação de Estatísticas Territoriais	CTE

MALHA TERRITORIAL	2010
EDIÇÃO	7/14/2011
COORDENAÇÃO GERAL	Consultar Metadados



ELEMENTOS PLANIMÉTRICOS

Edificações
Igreja: Basílica, Mina
Moinho de vento, Moinho de água
Campo de emergência, Farol
Localidades

ELEMENTOS ALTIMÉTRICOS

Ponto topográfico, Referência de nível
Ponto astronômico, Ponto barométrico
Cota comprovada
Superfície deformada, Área

ELEMENTOS DE HIDROGRAFIA

Curso d'água intermitente
Lago ou lagoa intermitente
Terreno sujeito a inundação, Salina

CONVENÇÕES CARTOGRÁFICAS

Linhas de transmissão de energia, Cerca
Linha telefônica

Rodovias
auto-estrada
pavimentada
sem pavimentação
sem pavimentação
caminho carroçável
trilha, caminho e picada
prelho de estrada, febre, estrada
Ferrovias
bitola larga
bitola estreita

ATUALIZAÇÕES CARTOGRÁFICAS

COR MAGENTA - Levantamentos por GPS alto imagens de Satélites
COR VERDE - Levantamento aerofotogramétrico com correção cartográfica

Convenções Temáticas

Limites: Distrital	Sub-Distrital	Sector Censitário
Distrito	Sub-Distrito	Sector Rural
Sector Urbano	Agglomerado Rural	

LIMITES

internacional
interdistrital
intermunicipal
áreas especiais

OR: Os limites provenientes das fontes, estão representados no seu grau estátu desatualizados e devem ser desconsiderados

MAPA MUNICIPAL ESTATÍSTICO

Escala: 1 : 100.000

Sistema de Coordenadas Geográficas: UTM
Coordenadas Plano-Altimétricas em UTM: SAD 85
Origem de coordenadas: 17° 00' 00" W, 03° 00' 00" S
Análise de coordenadas de 10 000 x 10 000 metros quadrados

Este produto integra o projeto de mapeamento geográfico de alta resolução desenvolvido e editado em conjunto com o Instituto Brasileiro de Geografia e Estatística (IBGE) e o Instituto Brasileiro de Geografia e Estatística (IBGE), com a participação de diversos parceiros, sob a coordenação do IBGE, com a participação de diversos parceiros, sob a coordenação do IBGE, com a participação de diversos parceiros, sob a coordenação do IBGE.

MINISTÉRIO DO PLANEJAMENTO, ORÇAMENTO E GESTÃO
INSTITUTO BRASILEIRO DE GEOGRAFIA E ESTATÍSTICA

Atividade de Mapeamento Geográfico, realizada em conjunto com o IBGE, sob a coordenação do IBGE, com a participação de diversos parceiros, sob a coordenação do IBGE.

Rio de Janeiro RJ - CEP 31.241-011
www.ibge.gov.br

IBGE	SUBSISTEMA	NOME
230470701	0100	Granja
230470702	0200	Araripe
230470703	0300	Barroquinha
230470704	0400	Camocim
230470705	0500	Caracaraí
230470706	0600	Caruaru
230470707	0700	Caruaru
230470708	0800	Caruaru
230470709	0900	Caruaru
230470710	1000	Caruaru

Localização do município no Mapeamento Sistemático

Articulação das Partes do Mapa

Localização no Estado

Fonte: Mapa Índice do Brasil - IBGE

CRONOLOGIA

MAIHA TERRITORIAL	2010
EDIÇÃO	7/14/2011
INFORMAÇÕES TÉCNICAS E DOCUMENTAÇÃO	Consultar Metadados

Granja - CE

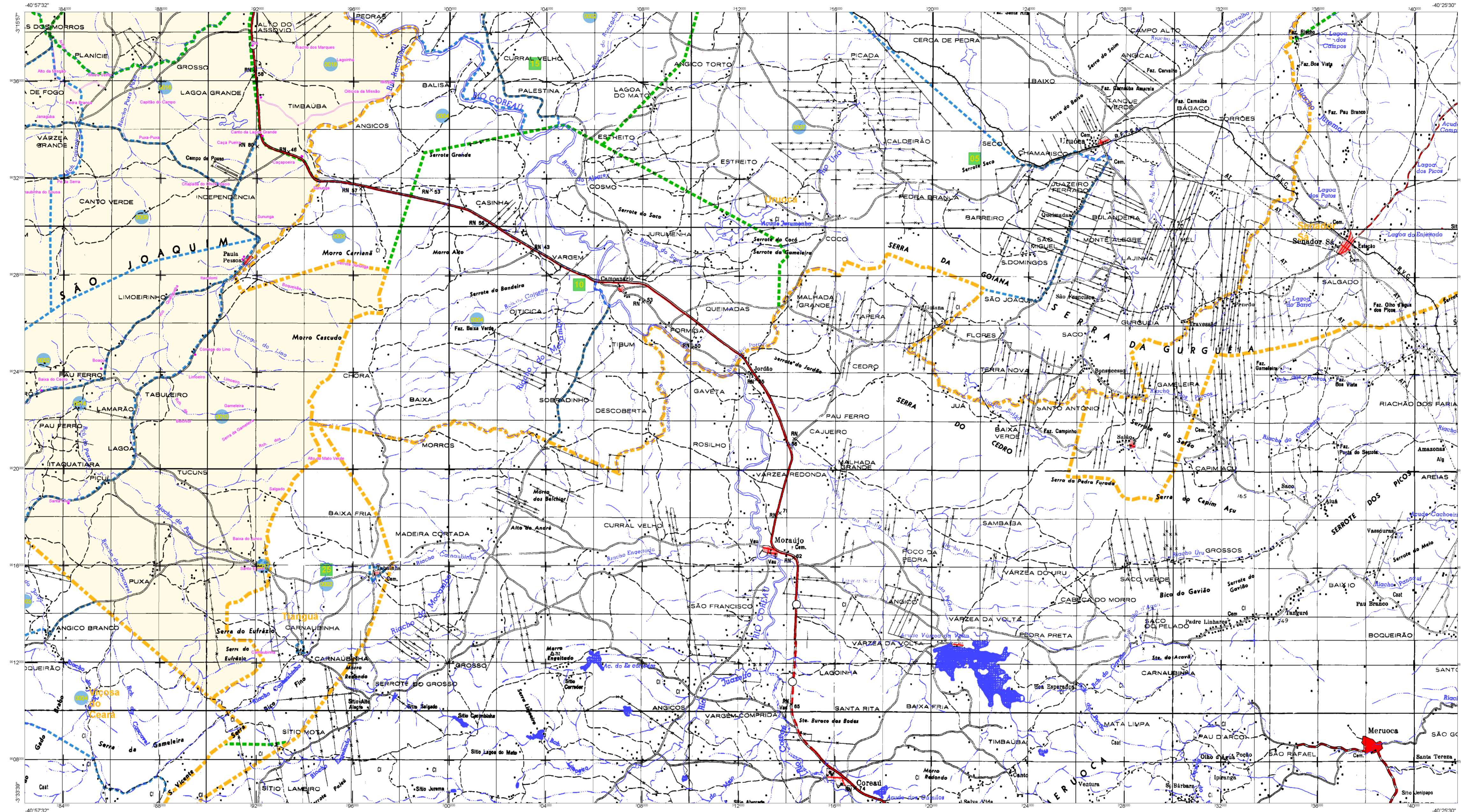
ASPECTOS FÍSICOS

Município: GRANJA - CEARÁ
Município: GRANJA - CEARÁ
Município: GRANJA - CEARÁ

Atividade de Mapeamento Geográfico, realizada em conjunto com o IBGE, sob a coordenação do IBGE, com a participação de diversos parceiros, sob a coordenação do IBGE.

IMPLEMENTAÇÃO

Coordenação Técnica	Coordenação de Cartografia	CCAR
Coordenação de Mapeamento	Coordenação de Estatísticas Territoriais	CETE
Coordenação de Produção	Coordenação de Estatísticas Territoriais	CETE
Coordenação de Qualidade	Coordenação de Estatísticas Territoriais	CETE
Coordenação de Distribuição	Coordenação de Estatísticas Territoriais	CETE



ELEMENTOS PLANIMÉTRICOS

EDIFICAÇÕES

- Igreja
- Basca
- Mina
- Moirão de vento
- Moirão de água
- Campos de emergência
- Farol
- Localidades

CONVENÇÕES CARTOGRÁFICAS

ELEMENTOS ALTIMÉTRICOS

- Perfil topográfico
- Redeclividade de nível
- Perfil astronômico
- Perfil barométrico
- Cota comprovada
- Superfície deformada
- Área

ELEMENTOS DE HIDROGRAFIA

- Lago ou lagoa intermitente
- Terreno sujeito a inundação
- Salina
- Pântano
- Reservatório
- Represa
- Represas e cabeceiras grandes
- Rapidas e cachoeiras
- Sociedade sumera e a descoberto
- Molho e represa
- Terra e alvenaria
- Ancoradouro
- Rio seco ou de atulhão
- Rede tectónica

ATUALIZAÇÕES CARTOGRÁFICAS

- COR MAGENTA - Levantamentos por GPS e/ou imagens de Satélites
- COR VERDE - Levantamento por meio de levantamento cartográfico

Convenções Temáticas	
Limites	Identificação
Distrito	Sub-Distrito
Setor Censitário	Setor Urbano
	Rural
	Aglomerado Rural

LIMITES

- Internacional
- Intermunicipal
- Áreas especiais

Obs: Os limites governamentais dos Estados, Municípios e distritos não são mostrados neste mapa.

MAPA MUNICIPAL ESTATÍSTICO

Escala: 1:100.000

Sistema de Coordenadas Geográficas em Unidades Geográficas - UTM (SAD 85)
Coordenadas Plano-Rectangulares em UTM (SAD 85)
Origem de coordenadas: 10° 00' 00" Sul, 47° 00' 00" Oeste

Análise de pontos em coordenadas de 10 000 x 500 000 metros quadrados

Este produto foi elaborado em conformidade com as normas estabelecidas pelo IBGE, sob o controle de qualidade do Sistema Integrado de Qualidade do IBGE, com a participação de técnicos do IBGE e de especialistas do setor.

MINISTÉRIO DO PLANEJAMENTO, ORÇAMENTO E GESTÃO
INSTITUTO BRASILEIRO DE GEOGRAFIA E ESTATÍSTICA

Elaborado em Brasília em 10/11/2011
Por: Carlos Eduardo Costa da Silva
Revisão: 01/11/2011
Revisão: 02/11/2011
Revisão: 03/11/2011

Distrito		Nome	
0200000	0200000	Algodão	
0200000	0200000	Amargosa	
0200000	0200000	Bela Vista	
0200000	0200000	Pedra Branca	
0200000	0200000	Timonera	

Localização do município no Mapeamento Sistemático

Articulação dos Partes do Mapa

Localização no Estado

Fonte: Mapa Índice do Brasil - IBGE

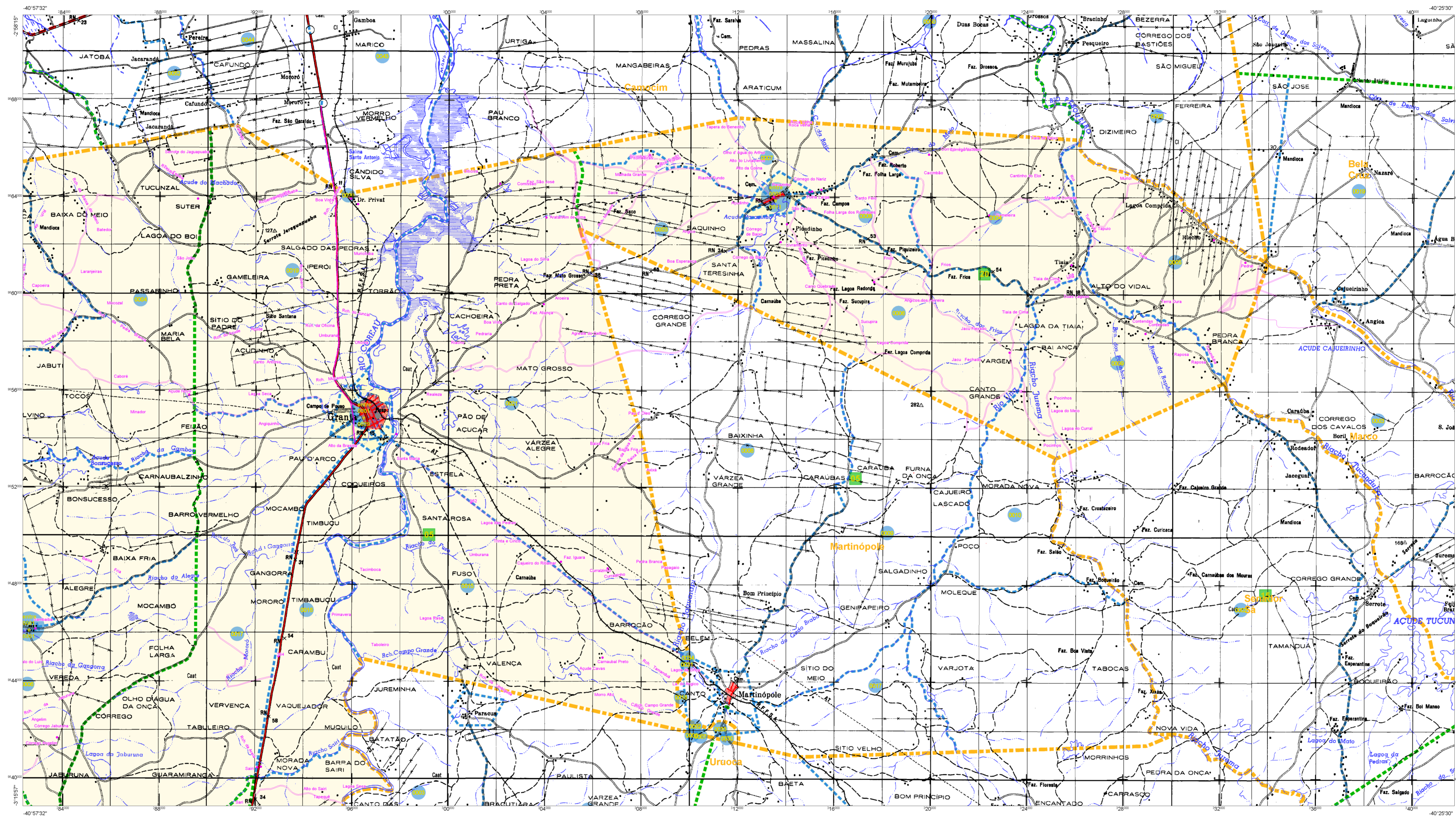
CENSOLOGIA	
MAIJA TERRITORIAL	2010
EDIÇÃO	7/14/2011
Atualização de dados e estatísticas	
Consultar Metadados	

ASPECTOS FÍSICOS

Município	Granja
Município	Granja
UF	CE
Atividade da Saúde	Atividade
Altitude	-3,12 m
Coordenadas do BGE	597075 97 11254565 61 39

IMPLEMENTAÇÃO

Coordenação Técnica	Coordenação de Cartografia	CCAR
Coordenação de Planejamento	Coordenação de Estatísticas Territoriais	CETE
Coordenação de Produção	Coordenação de Estatísticas Territoriais	CETE
Coordenação de Atualização e Manutenção	Coordenação de Estatísticas Territoriais	CETE



ELEMENTOS PLANIMÉTRICOS

EDIFICAÇÕES

- Igreja
- Bacia Mine
- Moirão de vento
- Moirão de água
- Campos de emergência
- Faia
- Localidades

ELEMENTOS ALTIMÉTRICOS

- Posto topográfico
- Referência de nível
- Posto astronômico
- Posto barométrico
- Cota comprovada
- Superfície deformada
- Área

ELEMENTOS DE HIDROGRAFIA

- Curso d'água intermitente
- Lago ou lagoa intermitente
- Terreno sujeito a inundação
- Salina
- Form. (lagos)
- Nascente
- Rapidas e cachoeiras grandes
- Rapidas e cachoeiras pequenas
- Resaca
- Resaca sumarenta e a descoberto
- Molhe e represa
- Terra e alvenaria
- Acionador
- Rio seco ou de aluvião
- Rede rústica

ATUALIZAÇÕES CARTOGRÁFICAS

COR MAGENTA - Levantamento por GPS ou imagens de Satélites
COR VERDE - Levantamento por GPS com correção satelital

CONVENÇÕES CARTOGRÁFICAS

Convenções Temáticas

Limites	Distrito	Sub-Distrito	Sector Censitário

Identificação

Distrito	Sub-Distrito	Sector Rural	Sector Urbano	Agglomerado Rural

LIMITES

- Intermunicipal
- Interdistrital
- Intersectorial
- Áreas especiais

LEGENDA

Obs: Os limites governamentais dos territórios, representados no seu estado desatualizados e devem ser desconhecidos.

MAPA MUNICIPAL ESTATÍSTICO

Escala: 1 : 100.000

Sistema de Coordenadas Geográficas em Coordenadas UTM
Coordenadas Plano-Altimétricas em UTM (SAD 83)
Origem de coordenadas em 1972 (SAD 83)
Análises de coordenadas de 10.000 e 500.000 metros.

Este produto resulta de uma parceria de trabalho entre o IBGE e o Poder Judiciário do Brasil, visando a melhoria da qualidade dos dados estatísticos e a transparência dos processos de produção de dados.

MINISTÉRIO DO PLANEJAMENTO, ORÇAMENTO E GESTÃO
INSTITUTO BRASILEIRO DE GEOGRAFIA E ESTATÍSTICA

Elaborado por: IBGE - Divisão de Estatística Municipal
Data de lançamento: 15/01/2011

Divisão Político-Administrativa

IBGE	IBGE/IBGE	NOME
230470701	2304707000	Granja
230470702	2304707000	Araripe
230470703	2304707000	Barro Vermelho
230470704	2304707000	Boa Vista
230470705	2304707000	Timone

Localização do município no Mapeamento Sistemático

Articulação das Partes do Mapa

Localização no Estado

Fonte: Mapa Índice do Brasil - IBGE

ASPECTOS FÍSICOS

REGIÃO
NORDESTE CEARENSE

MUNICÍPIO
MUNICÍPIO DE CAMOCIM E AÇARAÚ

Localidade
Município de Granja

Área
Área de 1.121,12 km²

População
População de 29.705,97 habitantes

IBGE
IBGE/IBGE

IMPLEMENTAÇÃO

Coordenação Técnica: Coordenação de Cartografia - IBGE

Coordenação Operacional: Coordenação de Estatísticas Territoriais - IBGE

Produção: Coordenação de Estatísticas Territoriais - IBGE

Elaboração: Centro de Cartografia e Estatística do IBGE

CRONOLOGIA

MAPA TERRITORIAL	2010
EDIÇÃO	7/14/2011
INFORMAÇÕES TÉCNICAS E DOCUMENTAÇÃO	Consultar Metadados

Granja - CE

ASPECTOS FÍSICOS

REGIÃO
NORDESTE CEARENSE

MUNICÍPIO
MUNICÍPIO DE CAMOCIM E AÇARAÚ

Localidade
Município de Granja

Área
Área de 1.121,12 km²

População
População de 29.705,97 habitantes

IBGE
IBGE/IBGE

IMPLEMENTAÇÃO

Coordenação Técnica: Coordenação de Cartografia - IBGE

Coordenação Operacional: Coordenação de Estatísticas Territoriais - IBGE

Produção: Coordenação de Estatísticas Territoriais - IBGE

Elaboração: Centro de Cartografia e Estatística do IBGE