

ELEMENTOS PLANIMÉTRICOS
CONVENÇÕES CARTOGRÁFICAS
ELEMENTOS ALTIMÉTRICOS
ELEMENTOS DE HIDROGRAFIA

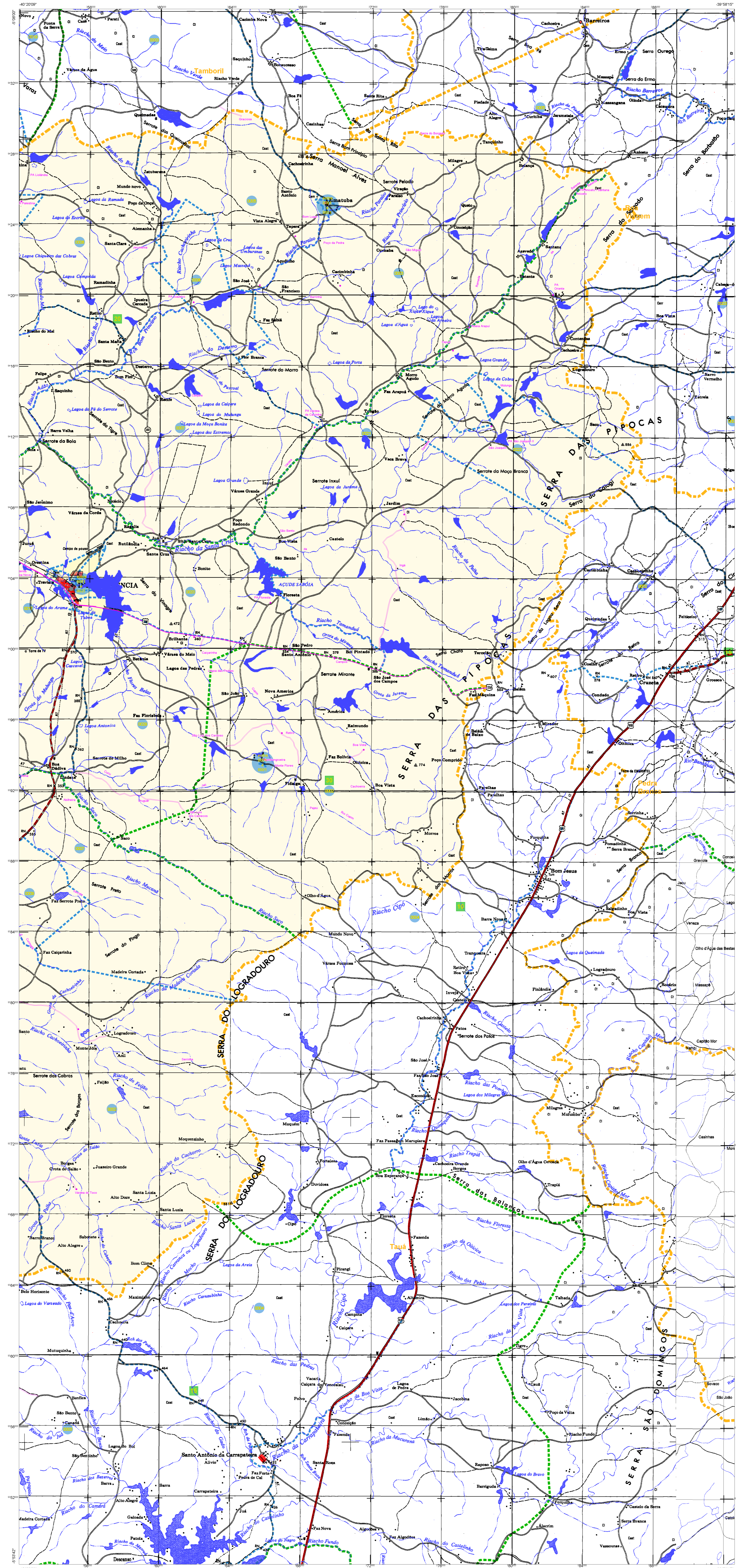
Condições Topográficas
Identificação
LIMITES
internacional
intermunicipal
intra-municipal
áreas especiais

MAPA MUNICIPAL ESTATÍSTICO
ESCALA 1:100.000
Sistema de Coordenadas Geográficas em Latitudes e Longitudes - SIRGAS 2000

Table with columns: DISTRITO, SIGLA, NOME

Localização do município no Mapeamento Sabiniano
Atualização das Fronteiras do Município
Localização no Estado

ASPECTOS FÍSICOS
Município: SERTÃO CEARENSES
Município: SERTÃO DE CRATEUS
COORDENADAS DA SÉRIE
INFORMAÇÕES



ELEMENTOS PLANIMÉTRICOS

- Estabelecimentos
- Símbolo de água
- Linhas de energia
- Rioverbas
- Ferrovias

CONVENÇÕES CARTOGRÁFICAS

- Plano topográfico
- Plano altimétrico
- Contorno
- Elementos de hidrografia

ATUALIZAÇÕES CARTOGRÁFICAS

COM MASCARENHA - Levantamento por GPS em 10/09/2011
COR VERDE - Levantamento por GPS em 10/09/2011

CONVENÇÕES CARTOGRÁFICAS

Elementos Altimétricos

- Plano topográfico
- Plano altimétrico
- Contorno

Elementos de Hidrografia

- Rioverbas
- Ferrovias

Limites

- Limites internacionais
- Limites municipais
- Limites estaduais
- Limites federais
- Limites especiais

MAPA MUNICIPAL ESTATÍSTICO

ESCALA 1 : 100.000

Ministério do Planejamento, Orçamento e Gestão
Instituto Brasileiro de Geografia e Estatística
Diretoria de Geociências, Saneamento e Gestão de Terras

CELEBRADO	ESTADO	NOME
2000000	CELEBRADO	Independência
2000000	CELEBRADO	Independência
2000000	CELEBRADO	Independência
2000000	CELEBRADO	Independência
2000000	CELEBRADO	Independência
2000000	CELEBRADO	Independência

ASPECTOS FÍSICOS

SERTÕES CEARENSES

SERTÃO DE CRATEUS

IMPLEMENTAÇÃO

Coordenada Terrestre
Coordenada UTM
Coordenada UTM
Coordenada UTM
Coordenada UTM
Coordenada UTM

ASPECTOS FÍSICOS

SERTÕES CEARENSES

SERTÃO DE CRATEUS

IMPLEMENTAÇÃO

Coordenada Terrestre
Coordenada UTM
Coordenada UTM
Coordenada UTM
Coordenada UTM
Coordenada UTM