

CONVENÇÕES CARTOGRÁFICAS

- ELEMENTOS PLANIMÉTRICOS**
- Edifício, Escola, Mina
 - Moinho de vento, Moinho de água
 - Campo de emergência, Farol
 - Localidades
 - Linha transmissora de energia, Cerca
 - Linha telefônica
 - Rodovias
 - auto-estrada
 - pavimentada
 - sem pavimentação
 - sem pavimentação
 - caminho carroçável
 - trilha, caminho e picada
 - profundo de estrada, federal, estadual
 - Ferrovias
 - bitola larga
 - bitola estreita
- ELEMENTOS ALTIMÉTRICOS**
- Ponto trigonométrico, Referência de nível
 - Ponto astronômico, Ponto barométrico
 - Cota comprovada
 - Superfície deformada, Área
- ELEMENTOS DE HIDROGRAFIA**
- Curso d'água intermitente
 - Lago ou lagoa intermitente
 - Termo sujeito a inundação, Salina
 - Brejo ou pantano
 - Poço (água), Nascente
 - Riacho e córrego grandes
 - Riacho e córrego pequenos
 - Rocha submersa e descoberto
 - Molho e represa, terra e alvenaria
 - Ancoradouro, Rio seco ou de aluvião
 - Relevo rochoso
- CONVENÇÕES TEMÁTICAS**
- Limites: Digital, Sub-Distrital, Setor Censitário
 - Identificação: Distrito, Sub-Distrito, Setor Urbano, Setor Urbano (Agglomerado Rural)
- LIMITES**
- internacional
 - intermunicipal
 - intermunicipal
 - áreas especiais
- ATUALIZAÇÕES CARTOGRÁFICAS**
- COR MAGENTA - Levantamentos por GPS ou imagens de Satélites
COR VERDE - Lançamento aproximado sem comprovação cartográfica

MAPA MUNICIPAL ESTATÍSTICO

Escala: 1 : 100,000

Sistema de Coordenadas Geográficas em UTM, Proj4: SRGAS2000
Coordenadas Plano-Retangulares em UTM - SAD 89
Origem de alinhamento UTM: Estação Maricó - WGS - 30
Aproximadas as constantes de 10 000 e 500 Km respectivamente

Este produto integra a coleção de mapas municipais gerada de forma semi-automatizada, a partir de dados do Mapeamento Sistemático Brasileiro produzido pelo IBGE. Essa série, em formato raster ou vetor, é de Máscara Municipal Digital de IBGE. 100% atualizado proveniente de fontes locais, sem tratamento plano de integração e complementação dos elementos cartográficos.

MINISTÉRIO DO PLANEJAMENTO, ORÇAMENTO E GESTÃO
INSTITUTO BRASILEIRO DE GEOGRAFIA E ESTATÍSTICA
DIRETORIA DE GEOCIÊNCIAS AGROPECUÁRIAS E PASTORIS
Divisão de Geoprocessamento e Cartografia
Av. Brasil, 15 071 - Pátio de Luiza
Rio de Janeiro-RJ - CEP 21 241-021

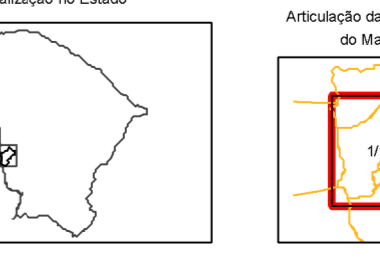
GEOCÓDIGO		NOME	
Distrito	Subdistrito		
231126400	23112640000	Quiterianópolis	
231126400	23112640001	Algodões	
231126400	23112640002	São Francisco	

Localização do município no Mapeamento Sistemático

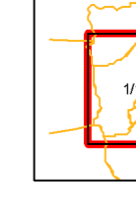


Fonte: Mapa Índice do Brasil - IBGE

Localização no Estado



Articulação das Partes do Mapa



Quiterianópolis - CE

ASPECTOS FÍSICOS	
Coordenadas	SERTÕES CEARENSES
Município	SERTÃO DE CRATEÚS
Altitude da Sede	1 170 m
Latitude	-4,943
Longitude	-40,701
COORDENADAS DE SEDE	
Latitude	-4,943
Longitude	-40,701
CRONOLOGIA	
Malha Territorial	2010
Edição	07/14/2011
DISTRIBUIÇÃO TERRESTRE E AERIAL DO MUNICÍPIO	
Consultar Metadados	
IMPLEMENTAÇÃO	
Coordenação Técnica	CCAR
Coordenação Cartográfica	CETE
Coordenação de Estrutura Terrestre	
Unidades Produtoras	
Unidades Executoras do IBGE	
Diagramadora	
Centro de Documentação e Disseminação de Informação	CCDI