

ELEMENTOS PLANIMÉTRICOS

Edificações

- Igreja, Escola, Mina
- Moinho de vento, Moinho de água
- Campo de emergência, Farol
- Localidade

Linhas transmissoras de energia

- Canais
- Linhas telefônicas

Rodovias

- auto-estrada
- pavimentada
- sem pavimentação
- sem pavimentação
- caminho carrossel
- trilho, caminho e pedra
- prefeio de estrada, federal, estadual

Ferrovias

- bitola larga
- bitola estreita

CONVENÇÕES CARTOGRÁFICAS

ELEMENTOS ALTIMÉTRICOS

- Ponto topográfico, Referência de nível
- Ponto astronômico, Ponto barométrico
- Cota comprovada
- Superfície deformada, Área

ELEMENTOS DE HIDROGRAFIA

- Curso d'água intermitente
- Lago ou lagoa intermitente
- Terreno sujeito a inundação
- Saiba ou catarata
- Poço (água) nascente
- Rápido e cachoeira grandes
- Rápidos e cachoeiras
- Rochas submersas e a descoberto
- Mate e raposa: terra e alvenaria
- Arco-íris: Rio seco ou de aluvião
- Recife rochoso

CONVENÇÕES TEMÁTICAS

Limites	Distrito	Sub-Distrito	Setor Censitário
Limites Municipais	Limites Distritais	Limites Sub-Distritais	Limites Setoriais

Identificação

Distrito	Sub-Distrito	Setor Rural	Setor Urbano Aglomerado Rural
01	02	03	04

LIMITES

- internacional
- intermunicipal
- áreas especiais

MAPA MUNICIPAL ESTATÍSTICO

Escala: 1:100.000

Sistema de Coordenadas Geográficas em Latitudes/Longitudes - (SICGEO_2000)

Coordenadas Plano-Cartesianas em UTM - (SICGEO_2000)

Origem do datum: WGS 84/Brasil - (SICGEO_2000)

Projeção em cartões de 10.000 x 500 metros quadrados

Este produto foi elaborado a partir de dados cartográficos produzidos pelo IBGE, com a participação das equipes de planejamento, produção e distribuição de dados do IBGE, com a colaboração de diversos órgãos, com o objetivo de disponibilizar informações geográficas e estatísticas para o planejamento e a gestão municipal.

MINISTÉRIO DO PLANEJAMENTO, ORÇAMENTO E GESTÃO
INSTITUTO BRASILEIRO DE GEOGRAFIA E ESTATÍSTICA

DIRETORIA DE GEOGRAFIA - produção e atualização de mapas e imagens cartográficas

Av. Brasil, 15.077 - Plano de Cuiabá
Brasília - DF - CEP: 70.150-911

Localização do município no Mapeamento Sistemático

CEMUN	CEMUN	NOBRE
231140001	231140002	Quixeramobim
231140003	231140004	Senador Celso Ramos
231140005	231140006	Limoeiro
231140007	231140008	Maranguape
231140009	231140010	Parangaricutuba
231140011	231140012	Quixeramobim
231140013	231140014	São Miguel
231140015	231140016	Senador Celso Ramos

Localização no Estado

Quixeramobim - CE

ASPECTOS FÍSICOS

Coordenadas Geográficas

Latitude: -5.199
Longitude: -39.293

Altitude da Sede

Assis
427 metros

Área

1.942,52 km²

População

10.000 habitantes

Implantação

Coordenação Técnica: IBGE
Coordenação de Cartografia: IBGE
Coordenação de Tratamento de Dados: IBGE
Coordenação de Produção: IBGE
Coordenação de Distribuição: IBGE

Localização do município no Mapeamento Sistemático

Articulação das Partes do Mapa

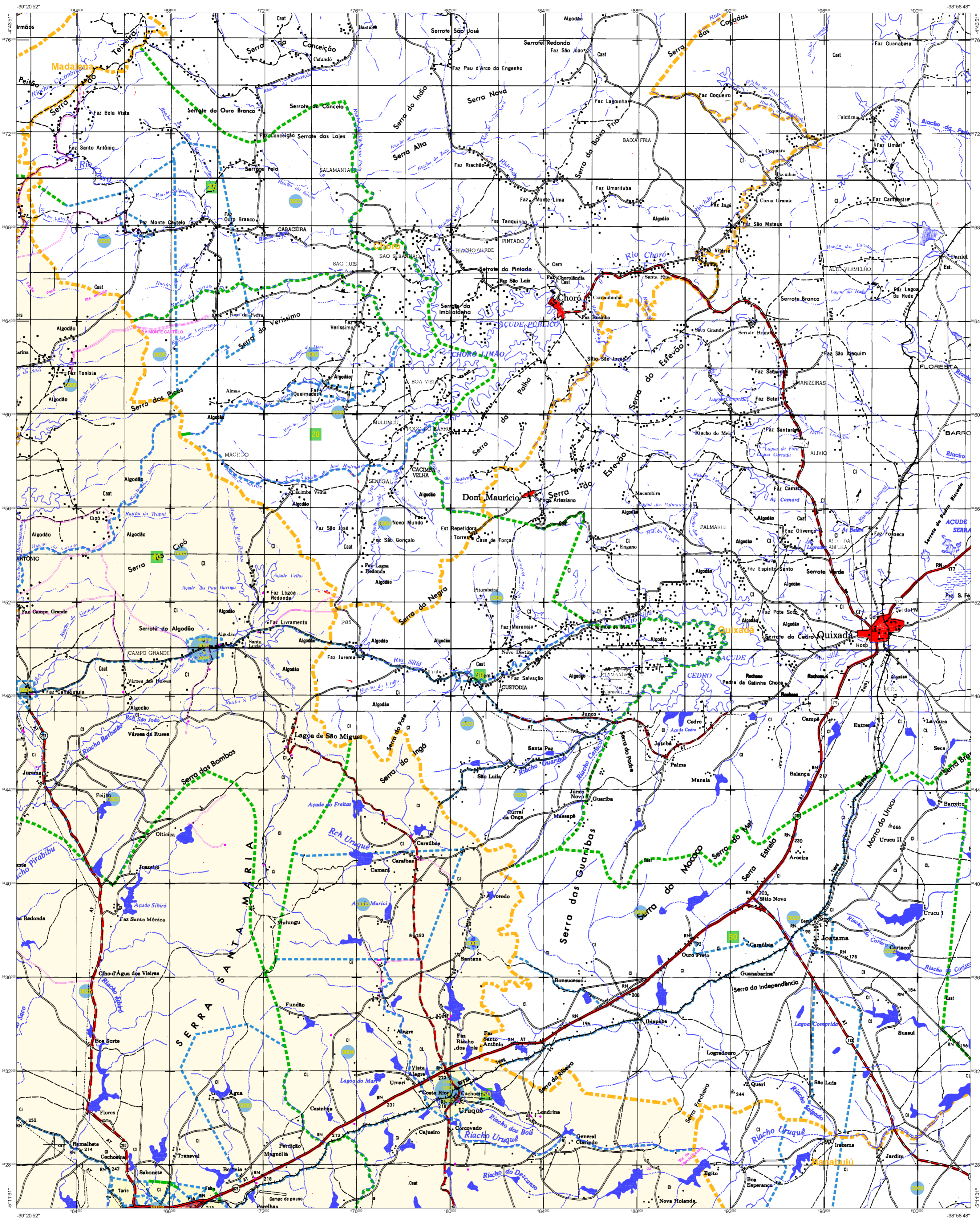
Localização no Estado

Fonte: Mapa Índice do Brasil - IBGE

CRONOLOGIA

Malha Territorial	Edição
2010	07/14/2011

Consultar Metadados



ELEMENTOS PLANIMÉTRICOS

- Edifícios
- Igreja, Escola, Mina
- Moinho de vento, Moinho de água
- Campo de emergência, Farol
- Localidade
- Linha transmissora de energia, Cerca
- Linha telefônica
- Rodovias
- auto-estrada
- pavimentada
- sem pavimentação
- caminho carrossável
- trilho, caminho e pedça
- prefeio de estrada, federal, estadual
- Ferrovias
- bitola larga
- bitola estreita

CONVENÇÕES CARTOGRÁFICAS

- ELEMENTOS ALTIMÉTRICOS**
 - Limite topográfico: Referência de nível
 - Ponto altimétrico, Ponto barométrico
 - Cota deformada
 - Superfície deformada: Área
- ELEMENTOS DE HIDROGRAFIA**
 - Curso d'água intermitente
 - Lago ou lagoa intermitente
 - Terreno sujeito a inundação
 - Saiba
 - Saiba ou charqueiro
 - Poço (água) nascente
 - Riacho e catenetas grandes
 - Riacho e catenetas
 - Rocha submersa e a descoberto
 - Morre e represa: terra e alvenaria
 - Arco de pedra
 - Rio seco ou de aluvião
 - Relevo rochoso

CONVENÇÕES TEMÁTICAS

- Limites:
 - Distrital
 - Sub-Distrital
 - Setor Censitário
- Identificação:
 - Distrito
 - Sub-Distrito
 - Sector Rural
 - Setor Urbano
 - Agropecuária Rural

LIMITES

- internacional
- interestadual
- intermunicipal
- áreas especiais

MAPA MUNICIPAL ESTATÍSTICO

Escala: 1:100.000

Sistema de Coordenadas Geográficas em Latitudes e Longitudes - SBRAS2000

Coordenadas Planas - Projéctivas em UTM - SAG 80

Origem do datum: Equador Meridional - WGS (GEO, MC)

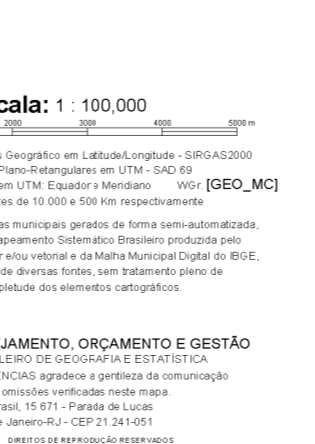
Projeção em cartões de 10 000 x 50 000 metros quadrados

Este produto foi elaborado a partir de dados levantados por meio de imagens de satélite, a partir de dados do Sistema de Mapeamento Sistemático Brasileiro, sob a coordenação do IBGE, com a participação de diversos órgãos, sob a supervisão do IBGE.

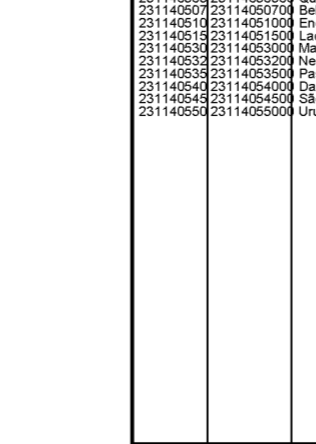
Quixeramobim - CE

CECÓDIGO	CECÓDIGO	NOBRE
231140001	231140002	Quixeramobim
231140003	231140004	Quixeramobim
231140005	231140006	Quixeramobim
231140007	231140008	Quixeramobim
231140009	231140010	Quixeramobim
231140011	231140012	Quixeramobim
231140013	231140014	Quixeramobim
231140015	231140016	Quixeramobim
231140017	231140018	Quixeramobim
231140019	231140020	Quixeramobim
231140021	231140022	Quixeramobim
231140023	231140024	Quixeramobim
231140025	231140026	Quixeramobim
231140027	231140028	Quixeramobim
231140029	231140030	Quixeramobim
231140031	231140032	Quixeramobim
231140033	231140034	Quixeramobim
231140035	231140036	Quixeramobim
231140037	231140038	Quixeramobim
231140039	231140040	Quixeramobim
231140041	231140042	Quixeramobim
231140043	231140044	Quixeramobim
231140045	231140046	Quixeramobim
231140047	231140048	Quixeramobim
231140049	231140050	Quixeramobim

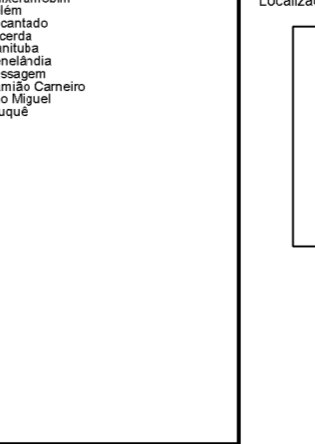
Localização do município no Mapeamento Sistemático



Articulação das Partes do Mapa



Localização no Estado



ASPECTOS FÍSICOS

ASPECTOS FÍSICOS	ÁREA	LC
Altitude da Sede	467	38
Latitude	-5 159	
Longitude	-38 293	

IMPLEMENTAÇÃO

IMPLEMENTAÇÃO	CEC
Coordenação Técnica	
Coordenação de Cartografia	
Coordenação de Tratamento de Dados	
Coordenação de Produção	
Coordenação de Qualidade	
Coordenação de Distribuição	

CRONOLOGIA

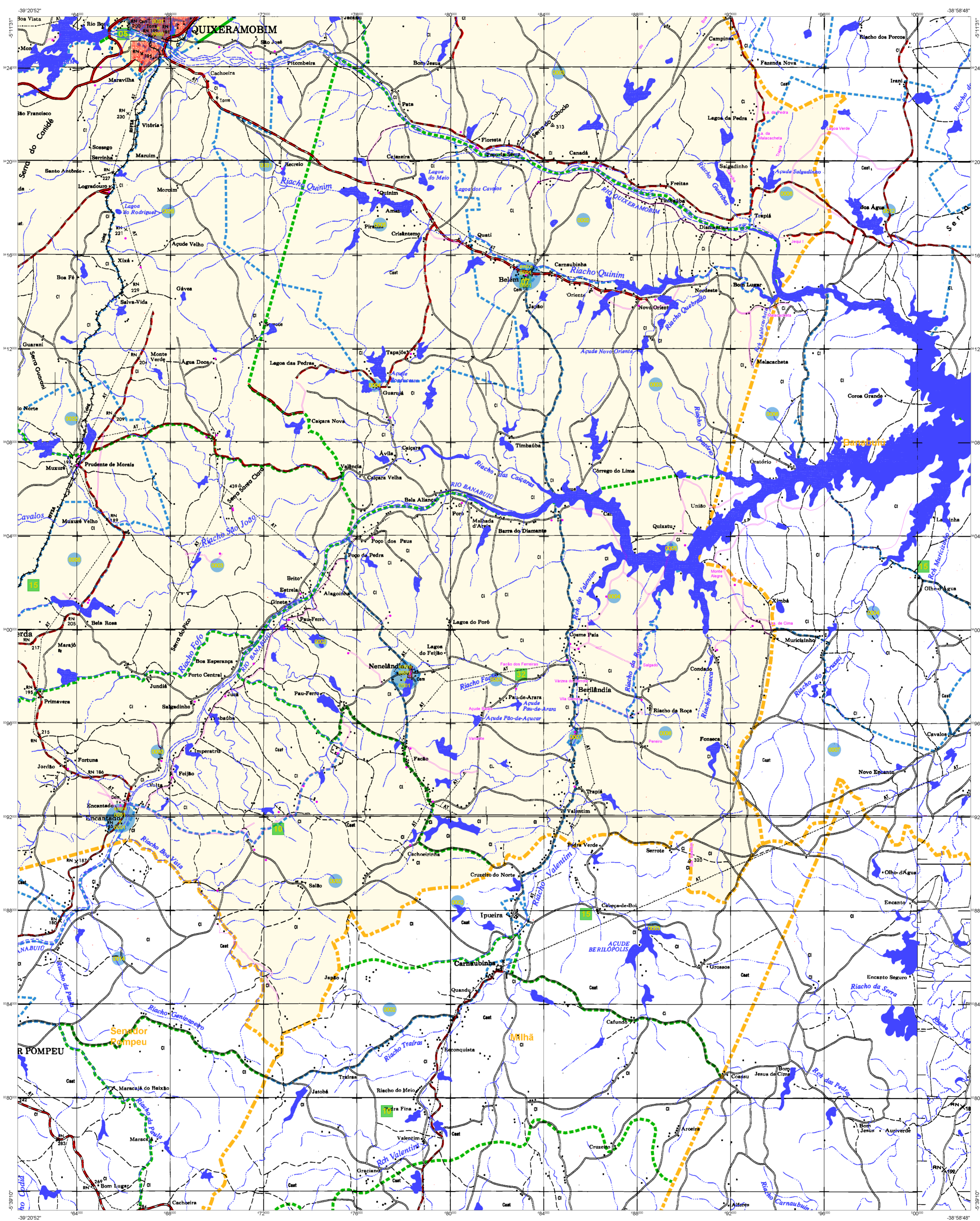
CRONOLOGIA	DATA
Malha Territorial	2010
Edição	07/14/2011
Atualização de dados	Consultar Metadados

Fontes

Fonte: Mapa Índice do Brasil - IBGE

Observações

Os limites provenientes das fontes raster, representados na cor verde, foram atualizados a partir de imagens de satélite.



ELEMENTOS PLANIMÉTRICOS

Edifícios
Igreja, Escola, Mina
Moinho de vento, Moinho de água
Campo de emergência, Farol
Localidade

Linha transmissora de energia, Cerca
Linha telefônica

Rodovias
auto-estrada
pavimentada
sem pavimentação
sem pavimentação
caminho carroceiro
trilho, caminho e pedça
prefeio de estrada, federal, estadual

Ferrovias
bitola larga
bitola estreita

CONVENÇÕES CARTOGRÁFICAS

ELEMENTOS ALTIMÉTRICOS
Ponto trigonométrico, Referência de nível
Ponto astronômico, Ponto barométrico
Cota comprovada
Superfície deformada, Área

ELEMENTOS DE HIDROGRAFIA
Curso d'água intermitente
Lago ou lagoa intermitente
Terreno sujeito a inundação, Salina
Sapo ou catarata
Poço (água), Nascente
Rápidos e cachoeiras grandes
Rápidos e cachoeiras
Rocha submersa e a descoberto
Matte e represa, terra e alvenara
Ancoradouro, Rio seco ou de aluvião
Recife rochoso

MAPA MUNICIPAL ESTATÍSTICO

Escala: 1:100.000

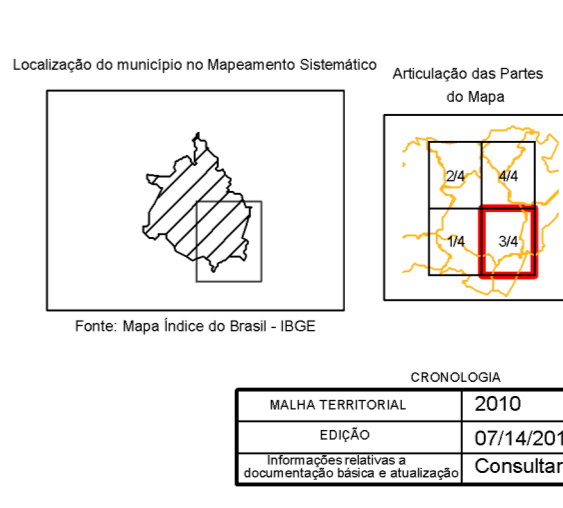
Sistema de Coordenadas Geográficas em Latitudes e Longitudes - (SICGAD2000)
Coordenadas Plano-Rectangulares em UTM - (SAD 69)
Origem do datum: 1788 Equador Meridional - (GEO_MG)
Projeção em coordenadas de 10 000 x 500 metros quadrados.

Este produto foi gerado a partir de dados cartográficos de origem geodésica, elaborados pelo IBGE, com base nos dados do Mapeamento Sistemático. Os dados foram processados pelo IBGE, com a utilização de softwares desenvolvidos pelo IBGE, sob a supervisão de técnicos especializados.

MINISTÉRIO DO PLANEJAMENTO, ORÇAMENTO E GESTÃO
INSTITUTO BRASILEIRO DE GEOGRAFIA E ESTATÍSTICA
DIRETORIA DE GEOGRAFIA, ORÇAMENTO E GESTÃO
DEPARTAMENTO DE GEODÉSIA, CARTOGRAFIA E TOPOGRAFIA
AV. Brasil, 15.071 - Fone: 011 3241-1001
Rio de Janeiro - RJ - CEP: 20047-900

Quixeramobim - CE

CECÓDIGO	NOBRE
23114001	Quixeramobim
23114002	Belém
23114003	Caraculândia
23114004	Caraculândia
23114005	Caraculândia
23114006	Caraculândia
23114007	Caraculândia
23114008	Caraculândia
23114009	Caraculândia
23114010	Caraculândia



Quixeramobim - CE

ASPECTOS FÍSICOS

Altitude da Sede: 422 m

Latitude: -5 159 S

Longitude: -38 293 W

IMPLEMENTAÇÃO

Coordenação Técnica: IBGE

Coordenação de Cartografia: IBGE

Coordenação de Tratamento de Dados: IBGE

Elaboração de Dados: IBGE

Elaboração de Cartas: IBGE

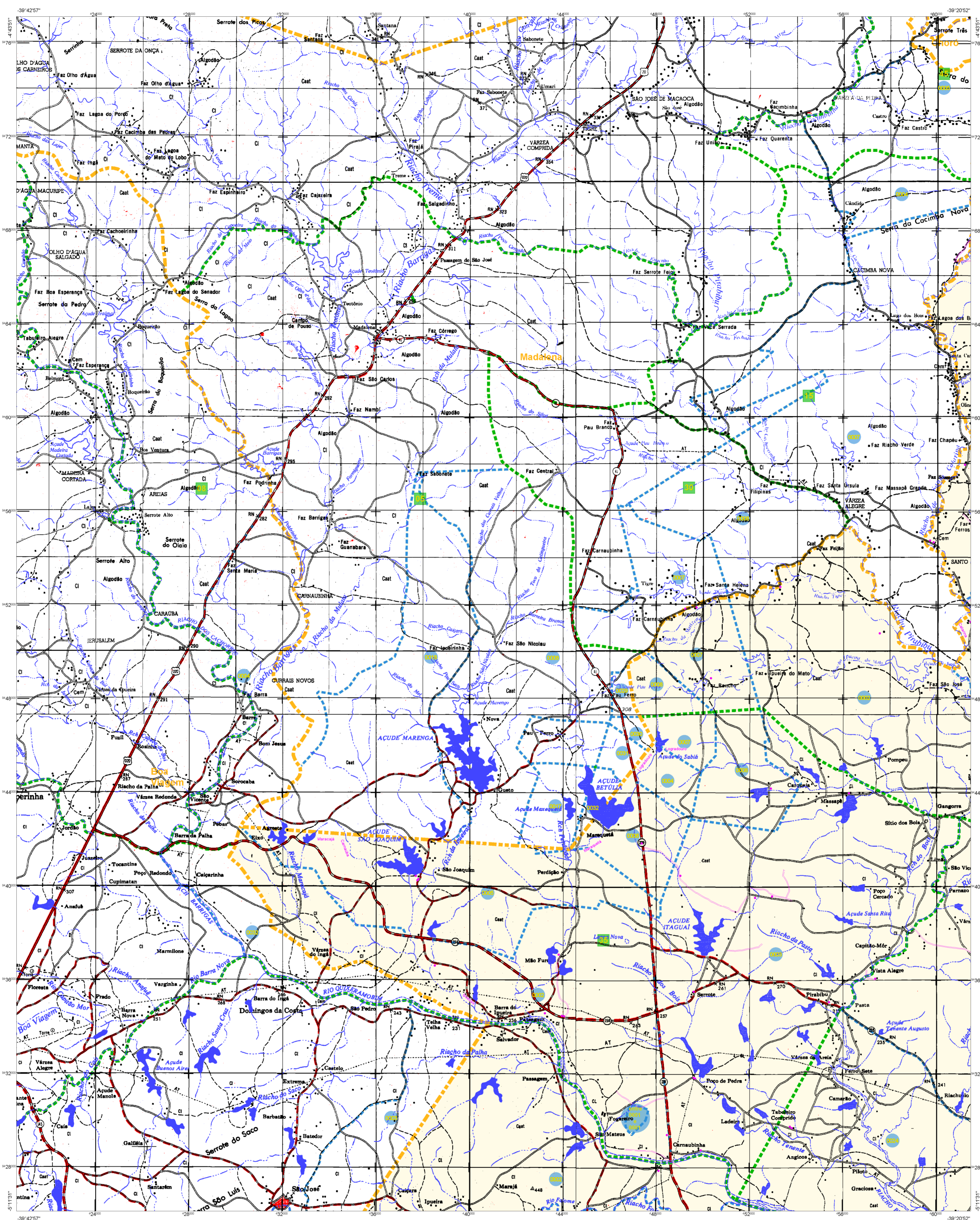
Elaboração de Mapas: IBGE

Elaboração de Planilhas: IBGE

Elaboração de Tabelas: IBGE

Elaboração de Gráficos: IBGE

Elaboração de Outros Produtos: IBGE



ELEMENTOS PLANIMÉTRICOS **CONVENÇÕES CARTOGRÁFICAS**

- ELEMENTOS PLANIMÉTRICOS**
- Edifícios
 - Igreja, Escola, Mina
 - Moinho de vento, Moinho de água
 - Campo de emergência, Farol
 - Localidade
 - Linha transmissora de energia, Cerca
 - Linha telefônica
 - Rodovias
 - auto-estrada
 - pavimentada
 - sem pavimentação
 - caminho carrossável
 - trilha, caminho e picada
 - prefeito de estrada, federal, estadual
 - Ferrovias
 - bitola larga
 - bitola estreita
- ELEMENTOS ALTIMÉTRICOS**
- Ponto trigonométrico, Referência de nível
 - Ponto astronômico, Ponto barométrico
 - Cota comprovada
 - Superfície deformada, Área
- ELEMENTOS DE HIDROGRAFIA**
- Curso d'água intermitente
 - Lago ou lagoa intermitente
 - Terreno sujeito a inundação
 - Saiba
 - Sapo ou catarata
 - Poço (água), Nascente
 - Rápido e cachoeira grandes
 - Rápido e cachoeira pequenas
 - Rapido e cachoeira
 - Matas e reservas: terra e alienação
 - Arco-íris, Rio seco ou de aluvião
 - Relevo rochoso
- CONVENÇÕES TEMÁTICAS**
- | Límites | Distrito | Sub-Distrito | Sector Centenario |
|---------|----------|--------------|-------------------|
| | --- | --- | --- |
- IDENTIFICAÇÃO**
- | Distrito | Sub-Distrito | Sector Rural | Sector Urbano | Agropecuário Rural |
|----------|--------------|--------------|---------------|--------------------|
| 01 | 02 | 03 | 04 | 05 |
- LIMITES**
- internacional
 - intermunicipal
 - áreas especiais
- AFINALIZAÇÕES CARTOGRÁFICAS**
- COR MAGENTA - Localizamentos por GPS e/ou Imagens de Satélites
 - COR VERDE - Lançamento aproximado sem correção cartográfica

MAPA MUNICIPAL ESTATÍSTICO

Escala: 1:100.000

Sistema de Coordenadas Geográficas em Latitud/Longitud - GDA04/2000
 Coordenadas Plano-Cartesianas em UTM - GDA04
 Origem do datum: Equador Meridional - WGS (GEO, MC)
 Projeção em conicidade de 10 000 x 500 km respectivamente

Este produto foi elaborado a partir de dados cartográficos e estatísticos atualizados em 2010, com base nos dados do Censo Demográfico de 2010, e a partir da análise dos dados do Mapeamento Sistemático Brasileiro em 2010. Este produto foi elaborado a partir de dados cartográficos e estatísticos atualizados em 2010, com base nos dados do Censo Demográfico de 2010, e a partir da análise dos dados do Mapeamento Sistemático Brasileiro em 2010.

MINISTÉRIO DO PLANEJAMENTO, ORÇAMENTO E GESTÃO
 INSTITUTO BRASILEIRO DE GEOGRAFIA E ESTATÍSTICA
 DIRETORIA DE GEOGRAFIA E ESTATÍSTICA
 Rua do General Osório, 150 - Favela da Lapa
 CEP: 20040-020 - Rio de Janeiro, RJ

CECÓDIGO	CECÓNOME	NOBRE
23114000	2311400000	Quixeramobim
23114001	2311400100	Bonfim
23114002	2311400200	Cariri
23114003	2311400300	Madalena
23114004	2311400400	Passagem
23114005	2311400500	São João do Bonfim
23114006	2311400600	São João do Cariri
23114007	2311400700	São João do Rio

Quixeramobim - CE

ASPECTOS FÍSICOS

REGIÃO
Sudeste
MUNICÍPIO
Município de Quixeramobim

Altitude da Sede **Área**
m km²

Latitude - 5 159 **E** 467529 42 **LC**
Longitude - 39 293 **N** 9423228 98 **38**

IMPLEMENTAÇÃO

Coordenação Técnica: Coordenação de Cartografia **CEC**
 Coordenação Operacional: Coordenação de Estatísticas Territoriais **CETE**
 Sistema Produtivo: Sistema Estatístico do IBGE **SESTAT**
 Desenvolvimento: Centro de Documentação e Disseminação da Informação **CDI**

CRONOLOGIA

MALHA TERRITORIAL	2010
EDIÇÃO	07/14/2011

Consultar Metadados