

ELEMENTOS PLANIMÉTRICOS

- Edifícios
- Ignis, Escola, Mina
- Molho de vento, Marinho de água
- Campos de energia, Farol
- Localidades
- Linha transmissora de energia, Canal, Linha telefônica
- Rodovias
- Auto-estrada
- pavimentada
- sem pavimentação
- sem pavimentação
- caminho caracolado
- trilho, caminho e pedça
- prefeio de estrada, federal, estadual
- Ferrovias
- bitola larga
- bitola estreita

CONVENÇÕES CARTOGRÁFICAS

- ELEMENTOS ALTIMÉTRICOS**
- Ponto topográfico, Referência de nível
- Ponto astronômico, Ponto barométrico
- Cota comprida
- Superfície deformada, Área
- ELEMENTOS DE HIDROGRAFIA**
- Curso d'água intermitente
- Terreno sujeito a inundação, Salina
- Ilho ou ilhéu
- Poço (água), Nascente
- Riacho e catenetas grandes
- Riacho e catenetas pequenas
- Riacho e catenetas
- Matas e represas, terra e alvenaria
- Arco de concreto, Rio seco ou de aluvião
- Relevo rochoso

CONVENÇÕES TEMÁTICAS

Identificação	Símbolo	Descrição
Distrito	[Símbolo]	Distrito
Sub-Distrito	[Símbolo]	Sub-Distrito
Satur Rural	[Símbolo]	Satur Rural
Satur Urbano	[Símbolo]	Satur Urbano
Satur Agropastoril Rural	[Símbolo]	Satur Agropastoril Rural

MAPA MUNICIPAL ESTATÍSTICO

Escala: 1:100.000

Sistema de Coordenadas Geográficas em Latitudes e Longitudes - (SICRAC2000)

Coordenadas Planas - (PROJ4326)

Coordenadas UTM - (PROJ4327)

Projeto de Geoprocessamento - (PROJ4328)

Projeto de Geoprocessamento - (PROJ4329)

Projeto de Geoprocessamento - (PROJ4330)

Projeto de Geoprocessamento - (PROJ4331)

Projeto de Geoprocessamento - (PROJ4332)

Projeto de Geoprocessamento - (PROJ4333)

Projeto de Geoprocessamento - (PROJ4334)

Projeto de Geoprocessamento - (PROJ4335)

Projeto de Geoprocessamento - (PROJ4336)

Projeto de Geoprocessamento - (PROJ4337)

Projeto de Geoprocessamento - (PROJ4338)

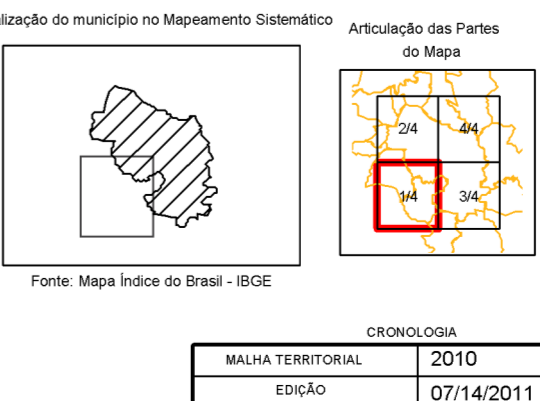
Projeto de Geoprocessamento - (PROJ4339)

Projeto de Geoprocessamento - (PROJ4340)

Localização do município no Mapeamento Sistemático

CE	UF	Município	Nome
23	CE	000000	Santa Quitéria
23	CE	000001	Alto Santo do Paraná
23	CE	000002	Alto Soturno
23	CE	000003	Alto Soturno
23	CE	000004	Alto Soturno
23	CE	000005	Alto Soturno
23	CE	000006	Alto Soturno
23	CE	000007	Alto Soturno
23	CE	000008	Alto Soturno
23	CE	000009	Alto Soturno
23	CE	000010	Alto Soturno
23	CE	000011	Alto Soturno
23	CE	000012	Alto Soturno
23	CE	000013	Alto Soturno
23	CE	000014	Alto Soturno
23	CE	000015	Alto Soturno
23	CE	000016	Alto Soturno
23	CE	000017	Alto Soturno
23	CE	000018	Alto Soturno
23	CE	000019	Alto Soturno
23	CE	000020	Alto Soturno
23	CE	000021	Alto Soturno
23	CE	000022	Alto Soturno
23	CE	000023	Alto Soturno
23	CE	000024	Alto Soturno
23	CE	000025	Alto Soturno
23	CE	000026	Alto Soturno
23	CE	000027	Alto Soturno
23	CE	000028	Alto Soturno
23	CE	000029	Alto Soturno
23	CE	000030	Alto Soturno
23	CE	000031	Alto Soturno
23	CE	000032	Alto Soturno
23	CE	000033	Alto Soturno
23	CE	000034	Alto Soturno
23	CE	000035	Alto Soturno
23	CE	000036	Alto Soturno
23	CE	000037	Alto Soturno
23	CE	000038	Alto Soturno
23	CE	000039	Alto Soturno
23	CE	000040	Alto Soturno
23	CE	000041	Alto Soturno
23	CE	000042	Alto Soturno
23	CE	000043	Alto Soturno
23	CE	000044	Alto Soturno
23	CE	000045	Alto Soturno
23	CE	000046	Alto Soturno
23	CE	000047	Alto Soturno
23	CE	000048	Alto Soturno
23	CE	000049	Alto Soturno
23	CE	000050	Alto Soturno
23	CE	000051	Alto Soturno
23	CE	000052	Alto Soturno
23	CE	000053	Alto Soturno
23	CE	000054	Alto Soturno
23	CE	000055	Alto Soturno
23	CE	000056	Alto Soturno
23	CE	000057	Alto Soturno
23	CE	000058	Alto Soturno
23	CE	000059	Alto Soturno
23	CE	000060	Alto Soturno
23	CE	000061	Alto Soturno
23	CE	000062	Alto Soturno
23	CE	000063	Alto Soturno
23	CE	000064	Alto Soturno
23	CE	000065	Alto Soturno
23	CE	000066	Alto Soturno
23	CE	000067	Alto Soturno
23	CE	000068	Alto Soturno
23	CE	000069	Alto Soturno
23	CE	000070	Alto Soturno
23	CE	000071	Alto Soturno
23	CE	000072	Alto Soturno
23	CE	000073	Alto Soturno
23	CE	000074	Alto Soturno
23	CE	000075	Alto Soturno
23	CE	000076	Alto Soturno
23	CE	000077	Alto Soturno
23	CE	000078	Alto Soturno
23	CE	000079	Alto Soturno
23	CE	000080	Alto Soturno
23	CE	000081	Alto Soturno
23	CE	000082	Alto Soturno
23	CE	000083	Alto Soturno
23	CE	000084	Alto Soturno
23	CE	000085	Alto Soturno
23	CE	000086	Alto Soturno
23	CE	000087	Alto Soturno
23	CE	000088	Alto Soturno
23	CE	000089	Alto Soturno
23	CE	000090	Alto Soturno
23	CE	000091	Alto Soturno
23	CE	000092	Alto Soturno
23	CE	000093	Alto Soturno
23	CE	000094	Alto Soturno
23	CE	000095	Alto Soturno
23	CE	000096	Alto Soturno
23	CE	000097	Alto Soturno
23	CE	000098	Alto Soturno
23	CE	000099	Alto Soturno
23	CE	000100	Alto Soturno

Localização do município no Mapeamento Sistemático



Aspectos Físicos

Coordenadas	Altitude	Superfície
Latitude: -4.332	Altitude da Sede: 400m	Superfície Total: 1.992.075,11 km²
Longitude: -40.157	Altitude do Município: 400m	Superfície Urbana: 1.992.075,11 km²

Malha Territorial	Edição
2010	07/14/2011

Implantação	Atualização
2010	2011

Coordenadas	Altitude	Superfície
Latitude: -4.332	Altitude da Sede: 400m	Superfície Total: 1.992.075,11 km²
Longitude: -40.157	Altitude do Município: 400m	Superfície Urbana: 1.992.075,11 km²



ELEMENTOS PLANIMÉTRICOS

Edificações
Igreja, Escola, Mina
Moinho de vento, Moinho de água
Campo de emergência, Farol
Localidades

Linha transmissora de energia, Cerca
Linha telefônica

Rodovias
auto-estrada
pavimentada
sem pavimentação
caminho caracolado
trilha, caminho e picada
prefeio de estrada: federal, estadual

Ferrovias
bitola larga
bitola estreita

CONVENÇÕES CARTOGRÁFICAS

ELEMENTOS ALTIMÉTRICOS
Ponto topométrico, Referência de nível
Ponto altimétrico, Ponto barométrico
Cota comprovada
Superfície deformada: Área

ELEMENTOS DE HIDROGRAFIA
Curso d'água intermitente
Lago ou lagoa intermitente
Terreno sujeito a inundação: Salina
Sapo ou alcatraz
Poço (lagoa), Nascente
Riacho e catenárias grandes
Riacho e catenárias pequenas
Riacho e catenárias
Matas e represas: terra e alvenaria
Ancoradouro, Rio seco ou de aluvião
Relevo rochoso

ADJUNTAÇÕES CARTOGRÁFICAS
COR MAGENTA - Localização por GPS e Imagens de Satélites
COR VERDE - Lançamento aproximado sem correção cartográfica

CONVENÇÕES TEMÁTICAS

Límites: Distrital	Sub-Distrital	Setor Centenario
Identificação	Símbolo	Setor Último Aglomerado Rural
Distrito	Sub-Distrito	Rural

LIMITES

internacional
intermunicipal
áreas especiais

OBS: Os limites provenientes das tabelas neste representados na cor verde estão desatualizados e devem ser desconsiderados

MAPA MUNICIPAL ESTATÍSTICO

Escala: 1:100.000

Sistema de Coordenadas Geográficas em Latitudes/longitudes: 095423200
Coordenadas Plano-Cartográficas em UTM: 54Q
Origem do datum: Sistema Geocêntrico - WGS 1984 (GEO_ME)
Projeção em coordenadas de 10 000 x 500 metros quadrados
Este produto foi gerado a partir de dados cartográficos gerados a partir de imagens de satélite, por meio de técnicas de geoprocessamento e cartografia digital, com o auxílio de softwares de sistemas de informação geográfica e de banco de dados geográficos, sob a supervisão técnica do IBGE, sendo de propriedade intelectual do IBGE.

MINISTÉRIO DO PLANEJAMENTO, ORÇAMENTO E GESTÃO
INSTITUTO BRASILEIRO DE GEOGRAFIA E ESTATÍSTICA
DIRETORIA DE GEOCENSO, INICIAÇÃO E PERFILAGEM DE COLETA DE DADOS
IBGE - Av. Brasil, 15.074 - Fátima de Lourdes
Rio de Janeiro - RJ - CEP: 22464-000

CEP	UF	LOCALIDADE	NOME
23122000	CE	Santa Quitéria	Santa Quitéria
23122001	CE	Algodão	Algodão
23122002	CE	Algodão	Algodão
23122003	CE	Algodão	Algodão
23122004	CE	Algodão	Algodão
23122005	CE	Algodão	Algodão
23122006	CE	Algodão	Algodão
23122007	CE	Algodão	Algodão
23122008	CE	Algodão	Algodão
23122009	CE	Algodão	Algodão

Localização do município no Mapeamento Sistemático

Articulação das Partes do Mapa

Localização no Estado

Fonte: Mapa Índice do Brasil - IBGE

CRONOLOGIA

MAIoria TERRITORIAL	2010
EDIÇÃO	07/14/2011

Consultar Metadados

Santa Quitéria - CE

ASPECTOS FÍSICOS

REGIÃO: NOROESTE CEARENSE

MUNICÍPIO: SANTA QUITÉRIA

Altitude da Sede: 108 metros

Latitude: -4 33' S e 37 16 11 08 W

Longitude: -40 15' 38 W

IMPLEMENTAÇÃO

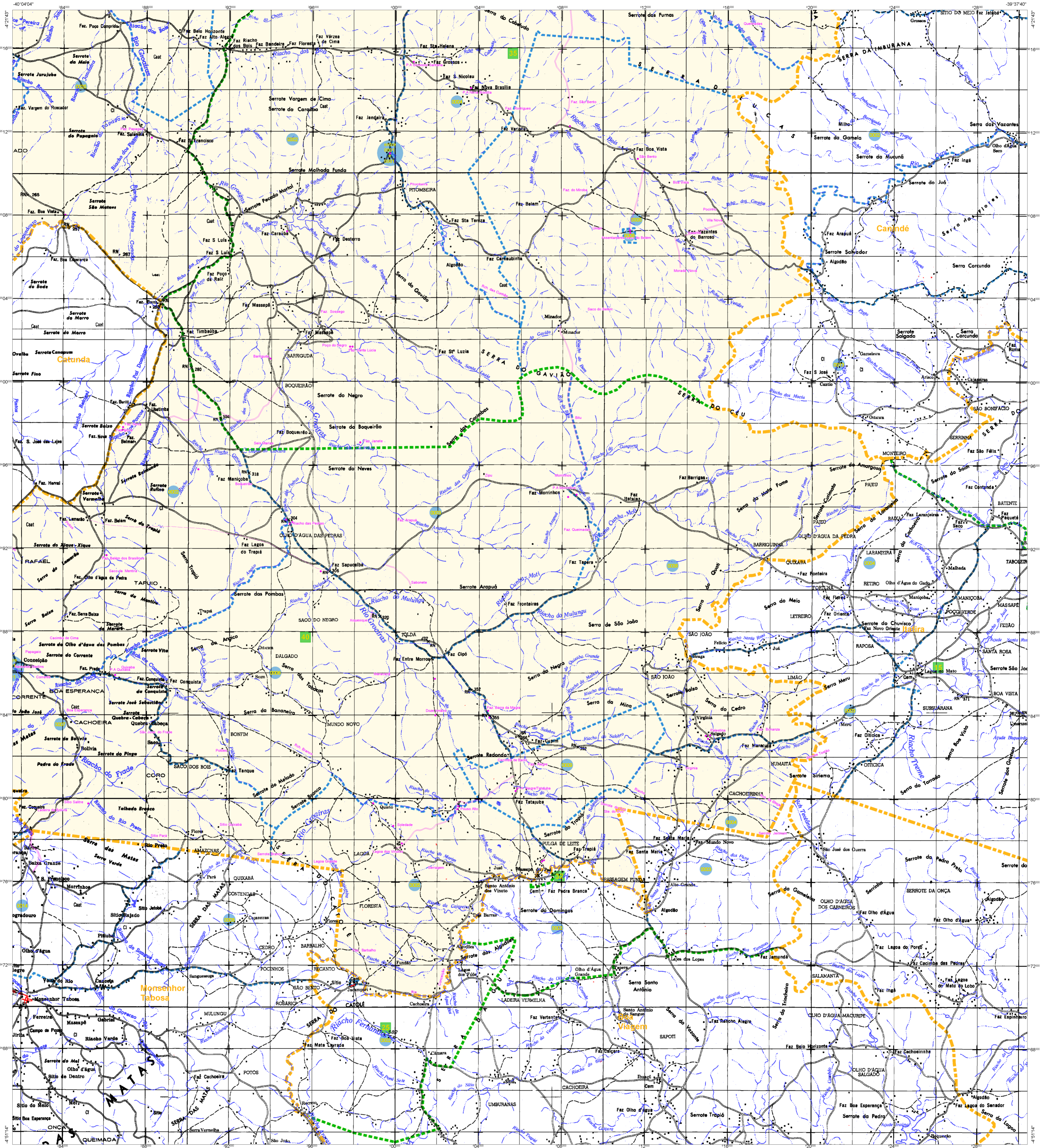
Coordenação Técnica: Coordenação de Cartografia

Coordenação Temática: Coordenação de Informações Territoriais

Coordenação de Produção: Coordenação de Dados

Elaboração: Coordenação de Estatística e Demografia

© 2011



ELEMENTOS PLANIMÉTRICOS

- Edifícios
- Ignis, Escola, Mina
- Molho de vento, Muro de água
- Campo de emergência, Farol
- Localidade
- Linha transmissora de energia, Cerca
- Linha telefônica
- Rodovias
- auto-estrada
- pavimentada
- sem pavimentação
- caminho caracolado
- trilho, caminho e picada
- prefeio de estrada, federal, estadual
- Ferrovias
- bitola larga
- bitola estreita

CONVENÇÕES CARTOGRÁFICAS

- ELEMENTOS ALTIMÉTRICOS**
 - Ponto topográfico, Referência de nível
 - Ponto astronômico, Ponto barométrico
 - Cota comprida
 - Superfície deformada, Área
- ELEMENTOS DE HIDROGRAFIA**
 - Curso d'água intermitente
 - Lago ou lagoa intermitente
 - Terrão sujeito a inundação
 - Saiba ou catarata
 - Poço (água), Nascente
 - Rápido e cachoeira grandes
 - Rápido e cachoeira pequenas
 - Rochas submersas e a descoberto
 - Molhe e represa, terra e alvenaria
 - Arcoadura, Rio seco ou de aluvião
 - Relevo rochoso

MAPA MUNICIPAL ESTATÍSTICO

Escala: 1:100.000

MINISTÉRIO DO PLANEJAMENTO, ORÇAMENTO E GESTÃO
INSTITUTO BRASILEIRO DE GEOGRAFIA E ESTATÍSTICA

SECRETARIA DE POLÍTICA DE DESENVOLVIMENTO TERRITORIAL
DIRETORIA DE DESENVOLVIMENTO TERRITORIAL E POLÍTICA DE DESENVOLVIMENTO URBANO

Projeto de Lei nº 1.571, de 15 de maio de 2011
Resolução nº 1.571, de 15 de maio de 2011

Quadro: População por Sexo e Idade

SEXO	IDADE	POPULAÇÃO
MASCULINO	0 a 4 anos	1.234
	5 a 9 anos	1.123
	10 a 14 anos	1.012
	15 a 19 anos	901
	20 a 24 anos	890
	25 a 29 anos	789
	30 a 34 anos	678
	35 a 39 anos	567
	40 a 44 anos	456
	45 a 49 anos	345
FEMEA	0 a 4 anos	1.345
	5 a 9 anos	1.234
	10 a 14 anos	1.123
	15 a 19 anos	1.012
	20 a 24 anos	901
	25 a 29 anos	890
	30 a 34 anos	789
	35 a 39 anos	678
	40 a 44 anos	567
	45 a 49 anos	456

Localização do município no Mapeamento Sistemático

Fonte: Mapa Índice do Brasil - IBGE

Articulação das Partes do Mapa

Localização no Estado

Santa Quitéria - CE

ASPECTOS FÍSICOS

MUNICÍPIO
SANTA QUITÉRIA

Coordenadas Geográficas
Latitude: -4.332
Longitude: -40.157

Área
Área Total: 10.920,15 km²

Altitude da Sede
Altitude: 100 m

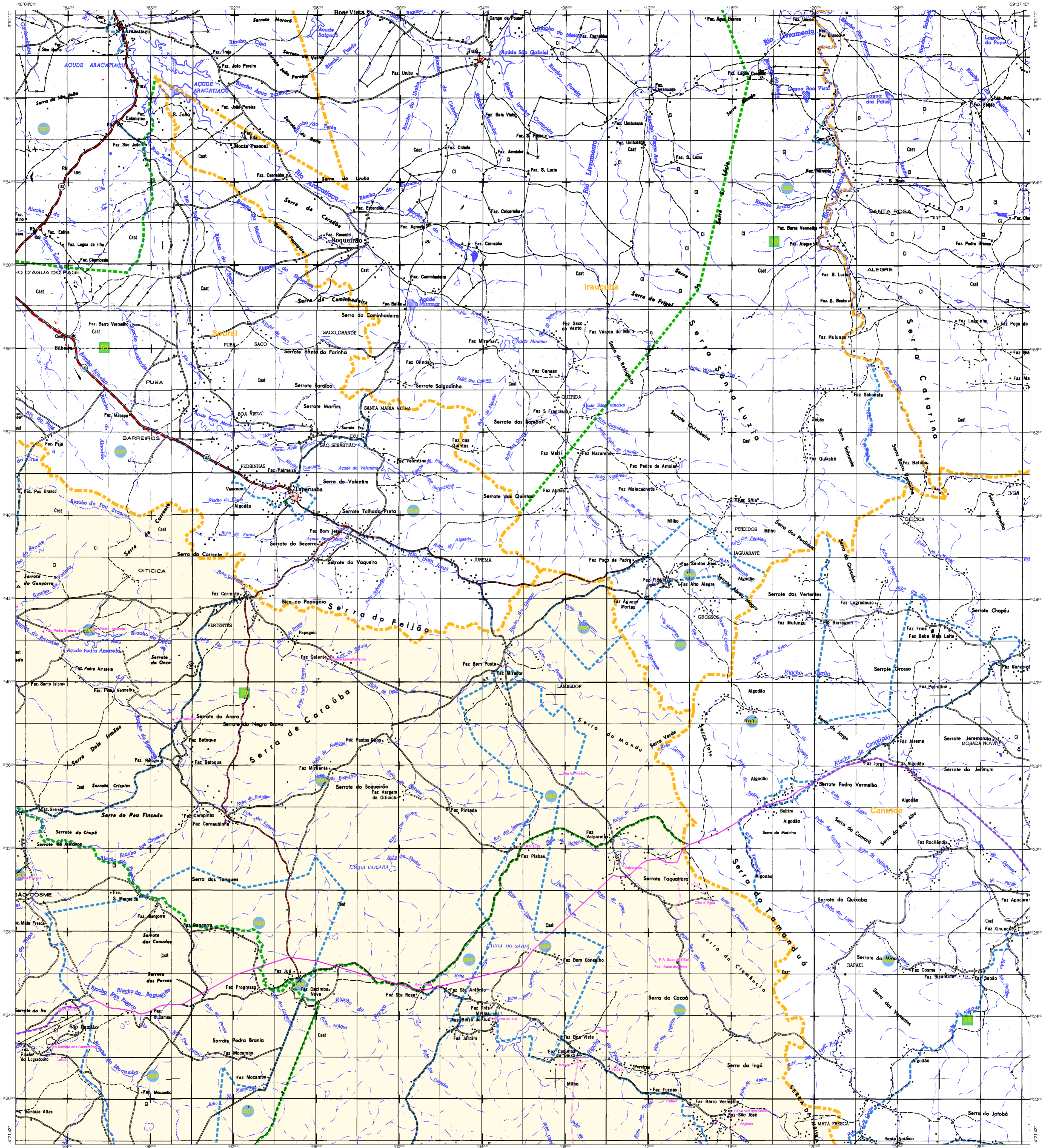
População
População Total: 37.161,08

Densidade
Densidade: 3,40 hab./km²

Implantação
Implantação: 0000

Malha Territorial
Edição: 07/14/2011

Consultar Metadados



ELEMENTOS PLANIMÉTRICOS

Edifícios
Igreja, Escola, Mina
Moinho de vento, Moinho de água
Campo de emergência, Farol
Localidade

Linhas transmissoras de energia: Linha aérea, Linha telefônica

Rodovias: auto-estrada, pavimentada, sem pavimentação, sem pavimentação, caminho caracolvel, pista, caminho e pista, trecho de estrada, estadual

Ferrovias: bitola larga, bitola estreita

CONVENÇÕES CARTOGRÁFICAS

ELEMENTOS ALTIMÉTRICOS
Ponto topográfico, Referência de nível
Ponto astronômico, Ponto barométrico
Cota comprovada
Superfície deformada, Área

ELEMENTOS DE HIDROGRAFIA
Curso d'água intermitente
Lago ou lagoa intermitente
Terreno sujeito a inundação: Salina, Lago ou charco
Poço (água), Nascente
Rápidos e cachoeiras grandes
Rápidos e cachoeiras
Rocha submersa e a descoberto
Matas e reservas: terra e alvarado, Ancoradouro, Rio seco ou de aluvião, Rochão rochoso

ATUALIZAÇÕES CARTOGRÁFICAS
COR MAGENTA - Localização por GPS em imagens de Satélite
COR VERDE - Lançamento aprovado sem correção cartográfica

CONVENÇÕES TEMÁTICAS

Límites: Distrital	Sub-Distrital	Setor Censitário
Distrito	Sub-Distrito	Setor Urbano Aglomerado Rural

LIMITES

internacional
intermunicipal
áreas especiais

Obs: Os limites provenientes das linhas raster representadas na tela para não serem desvirtuados e devem ser desconsiderados.

MAPA MUNICIPAL ESTATÍSTICO

Escala: 1:100.000

Sistema de Coordenadas Geográficas em Latitudes/Longitudes - (GEOG, LONG)
Coordenadas Plano-Cartográficas em UTM - (U, V)
Origem de coordenadas: UTM Equador Meridional - (00, 00) (GEOG, MC)
Projeção em conchas de 10 000 x 60 000 metros

MINISTÉRIO DO PLANEJAMENTO, ORÇAMENTO E GESTÃO
INSTITUTO BRASILEIRO DE GEOGRAFIA E ESTATÍSTICA
DIRETORIA DE GEOLOGIA, AGROPECUÁRIA E PESQUISA DE CONSERVAÇÃO DE SOLOS E RECURSOS HÍDRICOS
Av. Brasil, 15.074 - Fone: (51) 341-1001
Rio de Janeiro - CEP: 21.250-011

CECÓDIGO	CECÓNOME	NOBRE
23122001	Aracati	Santa Quitéria
23122002	Boqueirão	Boqueirão
23122003	Irauçuba	Irauçuba
23122004	Santa Quitéria	Santa Quitéria
23122005	Aracati	Aracati
23122006	Boqueirão	Boqueirão
23122007	Irauçuba	Irauçuba
23122008	Santa Quitéria	Santa Quitéria
23122009	Aracati	Aracati
23122010	Boqueirão	Boqueirão
23122011	Irauçuba	Irauçuba
23122012	Santa Quitéria	Santa Quitéria

Santa Quitéria - CE

ASPECTOS FÍSICOS

LOCALIZAÇÃO
Localização do município no Mapeamento Sistemático
Articulação das Partes do Mapa
Localização no Estado

COORDENADAS
Latitude: -4.332
Longitude: -40.157

CRONOLOGIA
MALHA TERRITORIAL: 2010
EDIÇÃO: 07/14/2011
Consultar Metadados

IMPLEMENTAÇÃO
Coordenação Técnica: Diretoria de Geografia
Coordenação Operacional: Diretoria de Estatísticas Territoriais
Coordenação de Produção: Diretoria de Estatísticas Territoriais
Elaboração: Diretoria de Estatísticas Territoriais
Carta de Apresentação e Apresentação da Informação: Diretoria de Estatísticas Territoriais