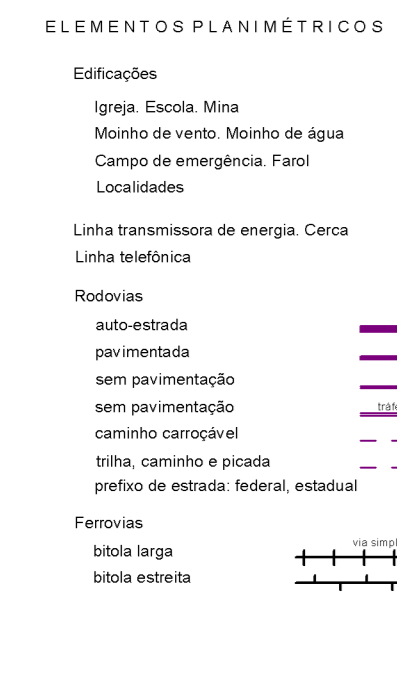
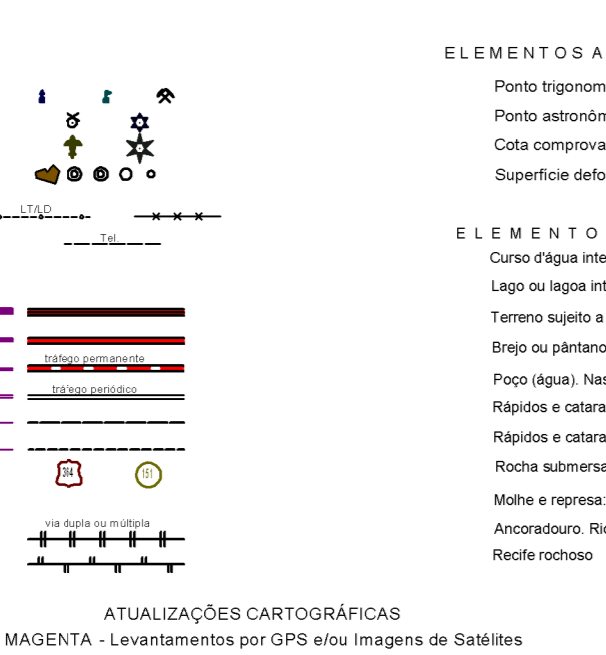


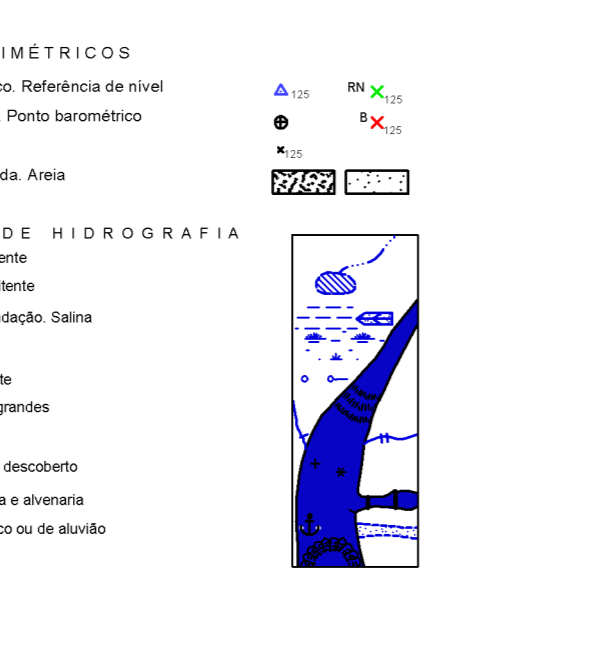
ELEMENTOS PLANIMÉTRICOS



CONVENÇÕES CARTOGRÁFICAS



ELEMENTOS ALTIMÉTRICOS



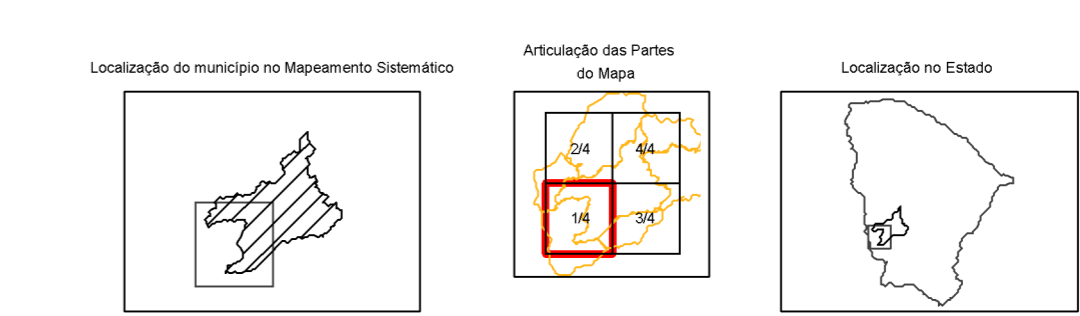
Condições Terrestres	
Limites: Distrital	Sub-Distrital
São-Distrital	São-Censitário
Identificação	
Distrito	Sub-Distrito
São-Distrito	São-Censitário
São-Setor	São-Quadra
São-Quadrante	São-Quilômetro

LIMITES  
internacional  
intermunicipal  
intra-municipal  
áreas especiais

MAPA MUNICIPAL ESTATÍSTICO



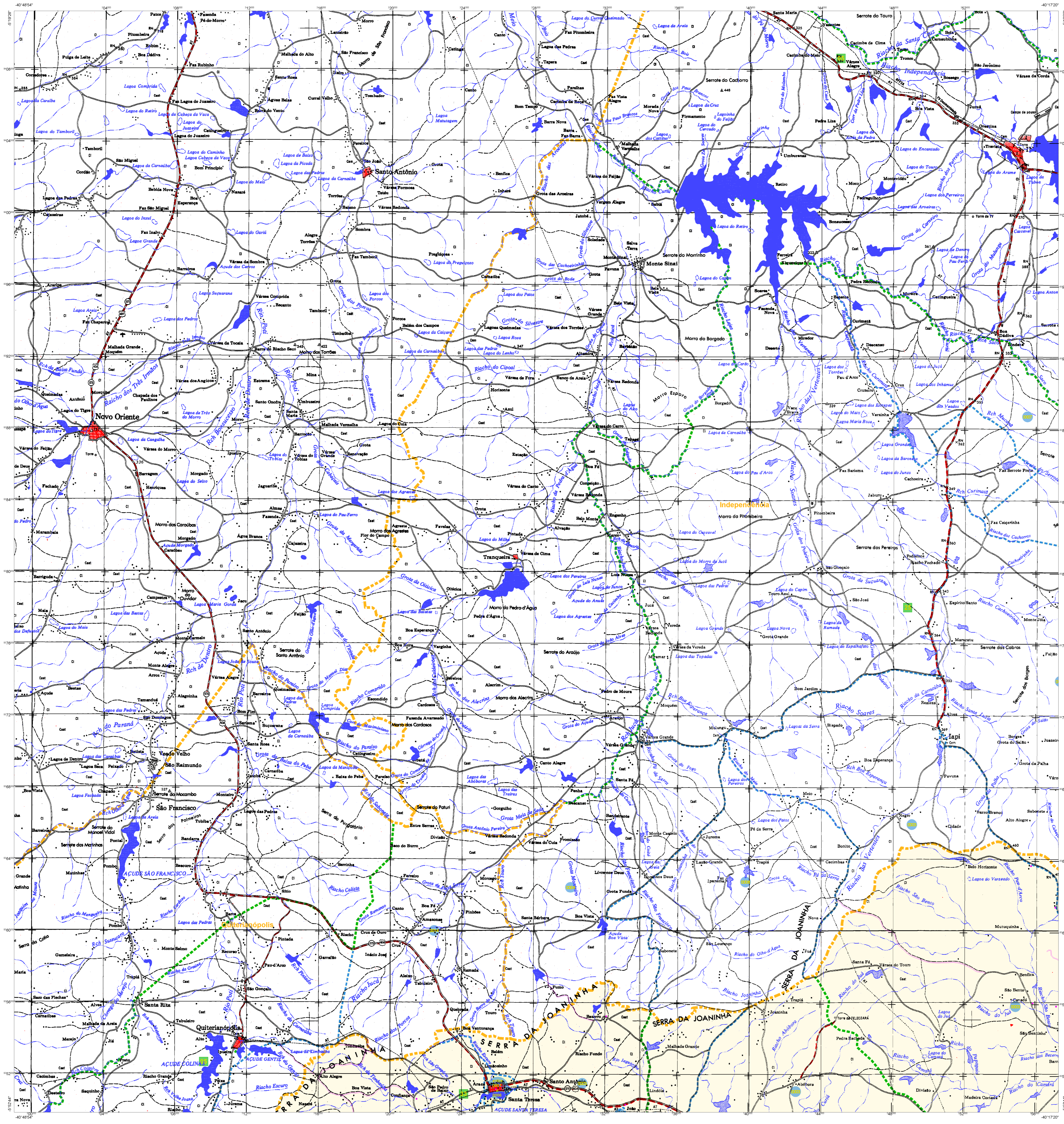
CECENSO	CECENSO	NOME
20100000	20100000	Alto do Oiti
20100001	20100001	Amelroz
20100002	20100002	Centro
20100003	20100003	Coqueiros
20100004	20100004	Coqueiros
20100005	20100005	Coqueiros
20100006	20100006	Coqueiros
20100007	20100007	Coqueiros
20100008	20100008	Coqueiros
20100009	20100009	Coqueiros
20100010	20100010	Coqueiros



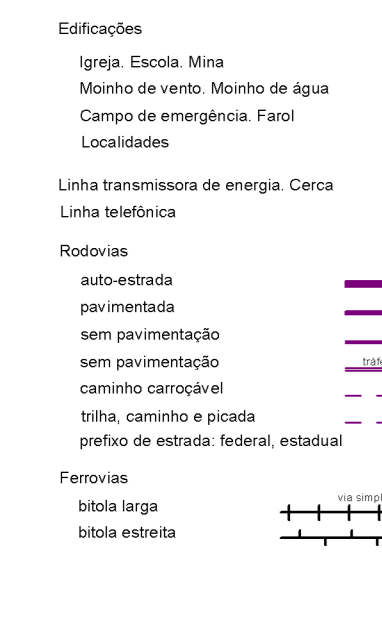
ASPECTOS FÍSICOS	
Município: SERTÕES CEARENSES	
Região: SERTÃO DE INHAMUNS	
Estado: Ceará	
Coordenadas da Sede	
Latitude: -020	Longitude: -73
Altitude: 420m	População: 39

CENSO 2010	
EDICIONAL	7/18/2011
REVISÃO	Consultar Metadados

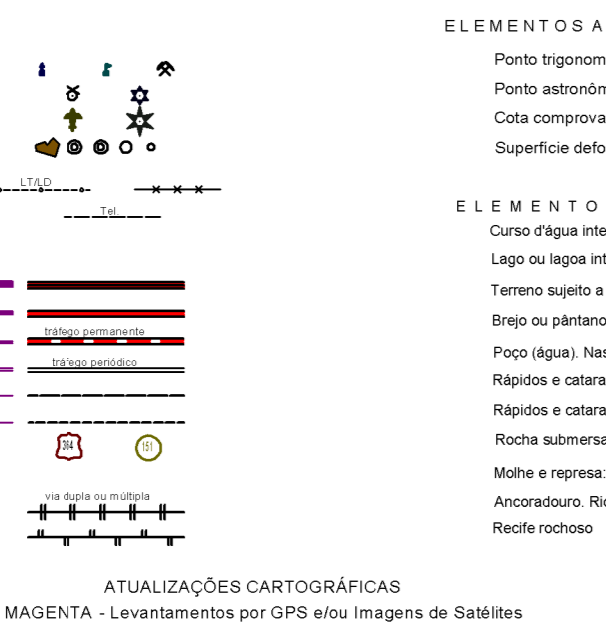




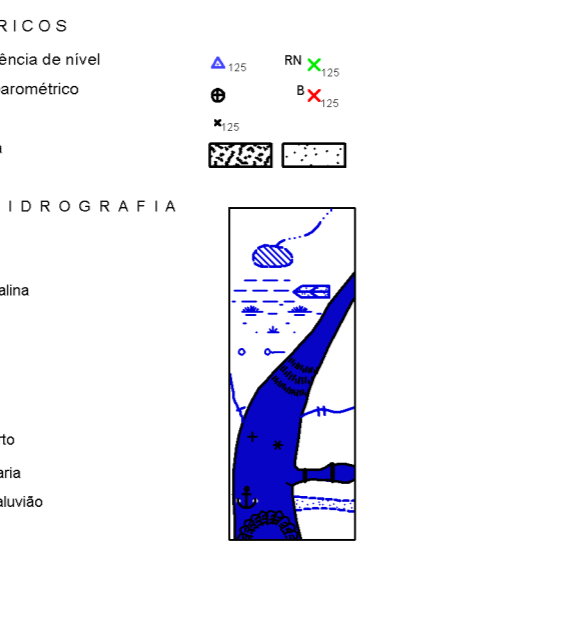
ELEMENTOS PLANIMÉTRICOS



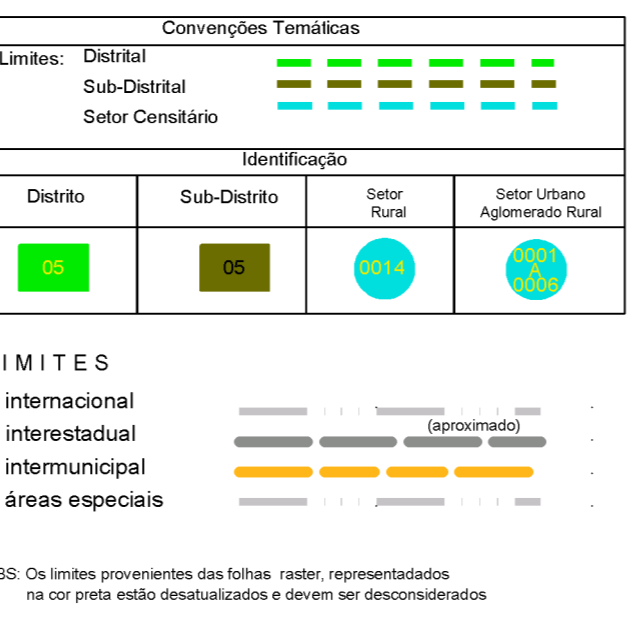
CONVENÇÕES CARTOGRÁFICAS



ELEMENTOS ALTIMÉTRICOS



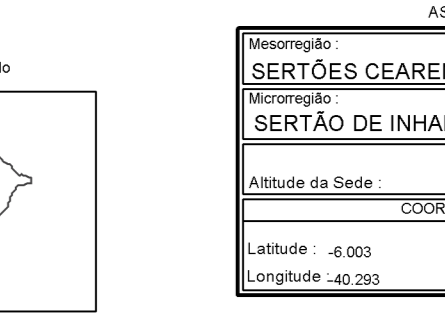
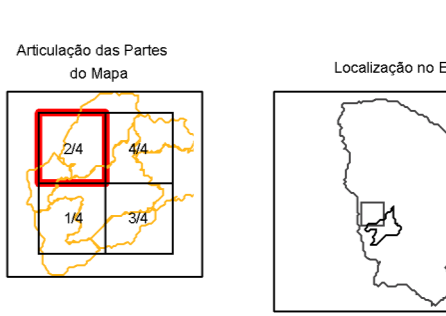
CONVENÇÕES TONALIS



MAPA MUNICIPAL ESTATÍSTICO



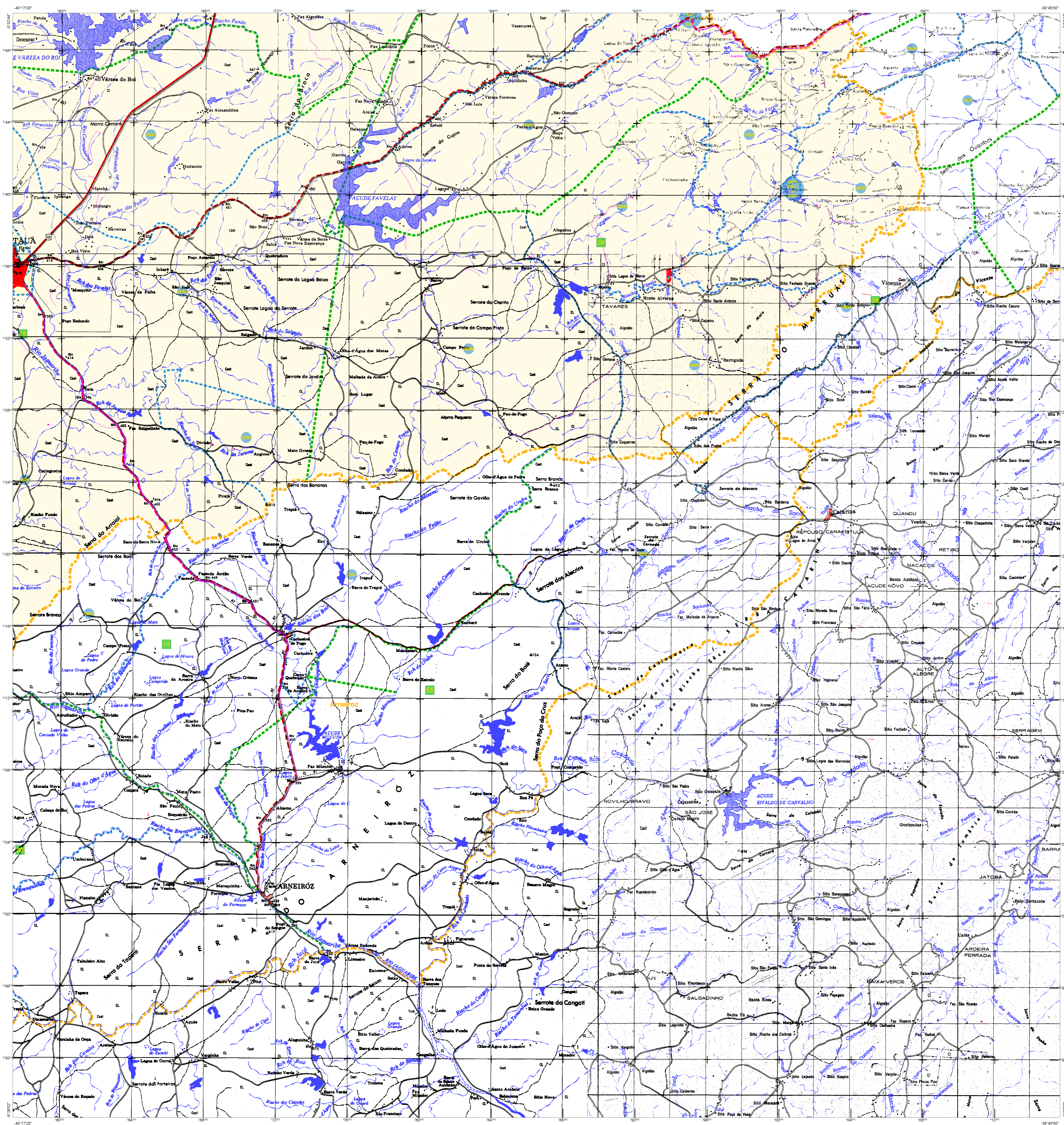
CELEBRADO	DATA	NOME
20100000	20100000	Paulista
20100001	20100001	Santa Helena
20100002	20100002	Monte Castelo
20100003	20100003	Monte Castelo
20100004	20100004	Monte Castelo
20100005	20100005	Monte Castelo
20100006	20100006	Monte Castelo
20100007	20100007	Monte Castelo
20100008	20100008	Monte Castelo
20100009	20100009	Monte Castelo
20100010	20100010	Monte Castelo



ASPECTOS FÍSICOS

Município	SERTÃO CEARENSES
Região	SERTÃO DE INHAIMUNS
Estado	Ceará
Coordenadas da Sede	Latitude: -020 Longitude: -39





ELEMENTOS PLANIMÉTRICOS

- Estações
- Sigra, Estação Mira
- Monte do vento, Muro de Água
- Carro de emprego, Fazil
- Locustação

CONVENÇÕES CARTOGRÁFICAS

- Linhas batimétricas de energia, Cerca
- Linhas telefônicas

ELEMENTOS ALTIMÉTRICOS

- Ponto topográfico, Referência de nível
- Ponto altimétrico, Plano barométrico
- Cota contornada
- Superfície referencial, Área

ELEMENTOS DE HIDROGRAFIA

- Linha de água, contornada
- Torre e água, contornada, Serra
- Água, contornada
- Posto, Alameda, Navegante
- Alameda e navegante
- Rocha adriana e a descente
- Mãe e navegante, Serra adriana
- Archedo, Rio, Serra de d'água
- Navegante

Condições Territoriais

- Limite: Distrito, Sub-Distrito, Serra, Contorno
- Identificação: Distrito, Sub-Distrito, Serra, Contorno
- LIMITE: internacional, interestadual, intermunicipal, áreas especiais

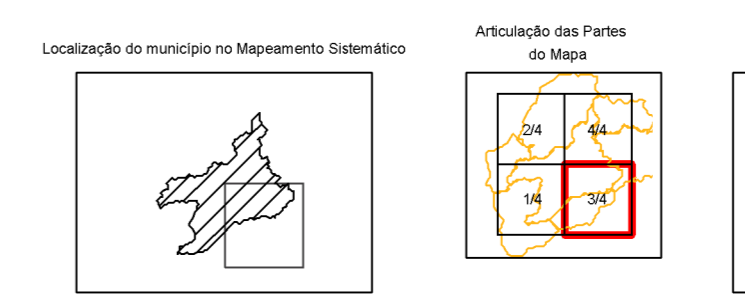
MAPA MUNICIPAL ESTATÍSTICO

ESCALA 1 : 100.000

Sistema de Coordenadas Geográficas em Latitudes e Longitudes - SIRGAS2000  
 - Coordenadas Geográficas em UTM - UTM - SIRGAS2000  
 Origem da subgradeagem: UTM Equatorial Meridiano - WGS 84  
 Amplitude da subgradeagem em metros: 500 m no sentido Norte  
 Este produto resulta a partir de dados de satélite produzidos e atualizados em tempo real pelo Sistema de Posicionamento por Satélite (GPS) e outros, em formato vetor e em escala de 1:100.000. Este produto está disponível no site do IBGE, sob o link: [www.ibge.gov.br](http://www.ibge.gov.br), sob o link: [www.ibge.gov.br](http://www.ibge.gov.br).

MINISTÉRIO DO PLANEJAMENTO, ORÇAMENTO E GESTÃO  
 INSTITUTO BRASILEIRO DE GEOGRAFIA E ESTATÍSTICA  
 A DIRETORIA DE GEOGRAFIA, ESPAZIAIS E GEOFÍSICA  
 Rua de Janeiro, CEP 21.241-011  
 Rio de Janeiro - RJ

GEODÉSICO	SERVIDOR	NOME
20110001	01100001	Tauá
20110002	01100002	Serra Nova
20110003	01100003	Caracol
20110004	01100004	Mirante
20110005	01100005	Serra Verde
20110006	01100006	Serra Verde



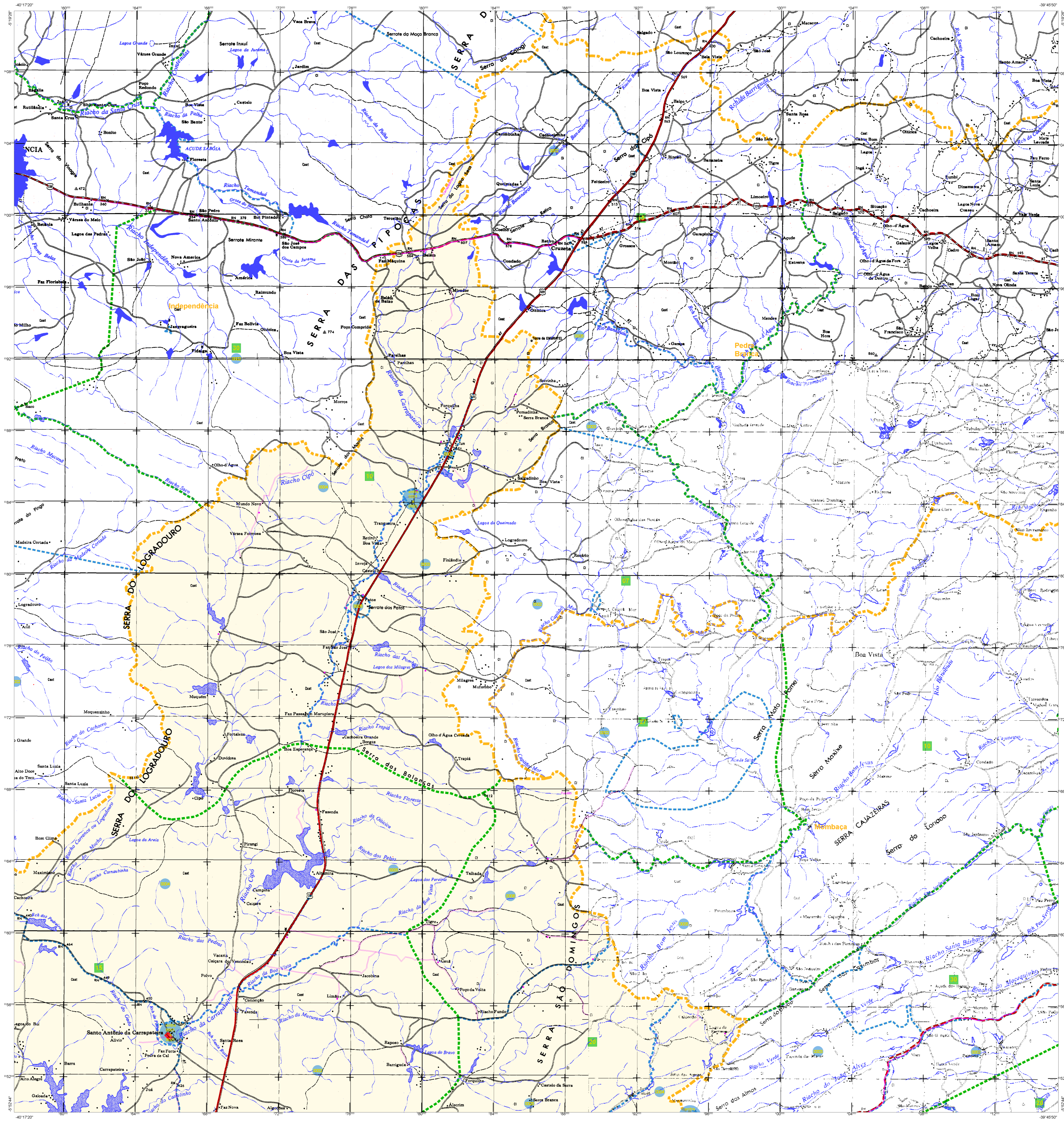
ASPECTOS FÍSICOS

IBGE	SERVIÇO TÉCNICO	COORDENADOR DA SEDE	
IBGE	SERVIÇO TÉCNICO	COORDENADOR DA SEDE	
IBGE	SERVIÇO TÉCNICO	COORDENADOR DA SEDE	

IMPLANTAÇÃO

Coordenador Técnico	COORDENADOR DA SEDE
Coordenador Técnico	COORDENADOR DA SEDE
Coordenador Técnico	COORDENADOR DA SEDE
Coordenador Técnico	COORDENADOR DA SEDE





### ELEMENTOS PLANIMÉTRICOS

Estabelecimentos, Estrada, Estrada Minha, Muro de arazo, Muro de água, Canteiro de emergência, Faixa, Localidades, Linha batimetétrica de energia, Cerco, Linha telefônica, Riachos, adensada, pontilhada, sem pavimentação, com pavimentação, caminho carroçável, trilha, canoado e estrada, perfil de estrada, Névoa, estrada, Faixas, linha água, linha elétrica

### CONVENÇÕES CARTOGRÁFICAS

**ELEMENTOS ALTIMÉTRICOS**  
Ponto topográfico, Referência de nível, Ponto altimétrico, Ponto barométrico, Cota contornada, Superfície altimétrica, Área, Forma retilínea, Lago, Lagoa, Lagoa intermitente, Tórtila, lago e fundido, Dama, draga, açudeiro, Represa, represa natural, Represa, represa natural, Represa, represa natural, Represa, represa natural, Represa, represa natural, Represa, represa natural, Represa, represa natural

### CONTORES TERNÁRIOS

Limites: Distrital, Sub-Distrital, Seta, Contorno, Seta Contorno

### IDENTIFICAÇÃO

Distrito, Sub-Distrito, Seta, Seta Contorno, Seta Contorno

### LIMITES

Internacional, Interestadual, Intermunicipal, Área Especial

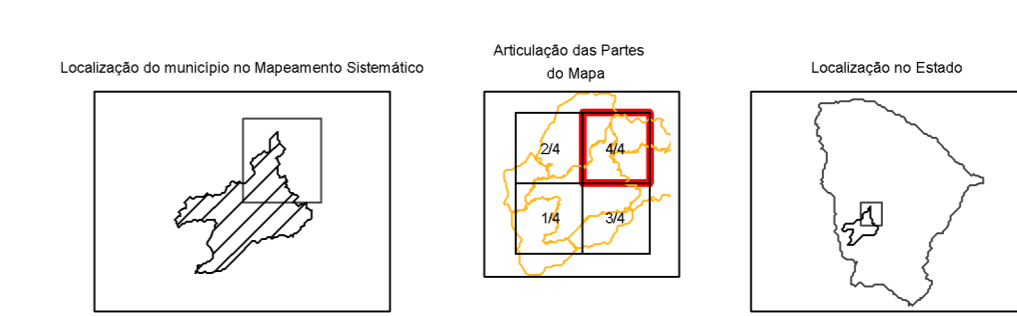
**ATUALIZAÇÕES CARTOGRÁFICAS**  
COR VERDE - Lançamento por SIG com imagens de Satélite  
COR VERDE - Lançamento por SIG com imagens de Satélite

## MAPA MUNICIPAL ESTATÍSTICO

ESCALA 1 : 100.000

Ministério do Planejamento, Orçamento e Gestão  
INSTITUTO BRASILEIRO DE GEOGRAFIA E ESTATÍSTICA  
A DIRETORIA DE GEOGRAFIA ESTATÍSTICA e o GEOPROCESSAMENTO DE DADOS  
Rua de Janeiro, CEP 21.241-011

DISTRICTO	SUB-DISTRICTO	NOME
23130001	23130001	Bom Jesus
23130002	23130002	Boa Vista
23130003	23130003	Boa Vista
23130004	23130004	Boa Vista
23130005	23130005	Boa Vista
23130006	23130006	Boa Vista
23130007	23130007	Boa Vista



MAPA TERNITRIONAL	EDICAO	CONCEBIDA
7/18/2011	7/18/2011	Consultar Metadados

### ASPECTOS FISICOS

Município: SERTÃO CEARENSES  
Município: SERTÃO DE INHAMUNS

ESTADO DE TAUÁ	AREA
COORDENAS DA TERCIA	km²
Lat: - 4.02	6.988223
Long: - 40.200	78.988223

**IMPLEMENTAÇÃO**

CONTEUDO TERNITRIL	COORDENADAS
Conhecimento Técnico	COAR
Conhecimento Técnico	CETE
Conhecimento Técnico	COAR
Conhecimento Técnico	CETE

Desenvolvido: Centro de Desenvolvimento e Disseminação de Informação