

**ELEMENTOS PLANIMÉTRICOS**

Edificações

- Igreja, Capela, Mina
- Moinho de vento, Moinho de água
- Campo de emergência, Parol
- Localidade

Linha transmissora de energia, Cerca

Linhas férreas

Rodovias

- Auto-estrada pavimentada
- sem pavimentação
- camioneteiro
- trilha, caminho e picada
- pedra de estrada, fazenda, estrada

Ferrovias

- bota-borga
- bota-estrela

**ELEMENTOS ALTIMÉTRICOS**

- Ponto trigonométrico, Referência de nível
- Ponto astronômico, Ponto barométrico
- Cota comprovada
- Superfície deformada, Área

**ELEMENTOS DE HIDROGRAFIA**

- Curso d'água intermitente
- Lago ou lagoa intermitente
- Terreno sujeito a inundação, Salina
- Brejo ou pantano
- Floça (água), Nascente
- Repêso e cataras grandes
- Riacho e cataras
- Rio, sãuzerna e a descoberto
- Molho e represa, terra e alvenaria
- Ancoradouro, Rio seco ou de alívio
- Relevo isolado

**ATUALIZAÇÕES CARTOGRÁFICAS**

COB MAGNÉTICA: Levantamento por GPS do Ibrag de Brasília

COB VERTICAL: Levantamento aerofotogramétrico

**CONVENÇÕES CARTOGRÁFICAS**

**Convenções Temáticas**

Linha: Local	---
Sub-Distrito	---
Setor Censitário	---

**Identificação**

Distrito	Sub-Distrito	Setor Urbano	Setor Urbano
05	06	07	08
09	10	11	12

**LIMITES**

- Intermunicipal
- Interdistrital
- Intersectorial
- Áreas especiais

**Obs:** Os limites provisórios das fôleas, nome, representados na cor preta estão desatualizados e devem ser desconsiderados

**MAPA MUNICIPAL ESTATÍSTICO**

Escala: 1:50.000

Sistema de Coordenadas Geográficas: UTM, Datum: S. 2303

Coordenadas Geográficas: UTM, Datum: S. 2303

Origem do Sub-reto de Referência: UTM, Datum: S. 2303

Altitude ao nível do mar: 1000 m

Este produto integra o projeto de mapeamento estatístico do Brasil, desenvolvido pelo IBGE, com o apoio financeiro do Ministério do Planejamento, Orçamento e Gestão.

MINISTÉRIO DO PLANEJAMENTO, ORÇAMENTO E GESTÃO  
INSTITUTO BRASILEIRO DE GEOGRAFIA E ESTATÍSTICA

**Divisão Político-Administrativa**

UF	Município	Nome
ES	3200000	Alfredo Chaves
ES	3200001	Alto Maravilha
ES	3200002	Assunção
ES	3200003	Crubiana
ES	3200004	Ituberá
ES	3200005	Maravilha
ES	3200006	Novo Sul
ES	3200007	Parati
ES	3200008	Paratiópolis
ES	3200009	Paratiópolis
ES	3200010	Paratiópolis
ES	3200011	Paratiópolis
ES	3200012	Paratiópolis
ES	3200013	Paratiópolis
ES	3200014	Paratiópolis
ES	3200015	Paratiópolis
ES	3200016	Paratiópolis
ES	3200017	Paratiópolis
ES	3200018	Paratiópolis
ES	3200019	Paratiópolis
ES	3200020	Paratiópolis
ES	3200021	Paratiópolis
ES	3200022	Paratiópolis
ES	3200023	Paratiópolis
ES	3200024	Paratiópolis
ES	3200025	Paratiópolis
ES	3200026	Paratiópolis
ES	3200027	Paratiópolis
ES	3200028	Paratiópolis
ES	3200029	Paratiópolis
ES	3200030	Paratiópolis

**Localização do município no Mapeamento Sistemático**

**Articulação das Partes do Mapa**

**Localização no Estado**

Fonte: Mapa Índice do Brasil - IBGE

**CRONOLOGIA**

Malha Territorial	2007
Edição	6/21/2010
Atualização	Consultar Metadados

**Alfredo Chaves - ES**

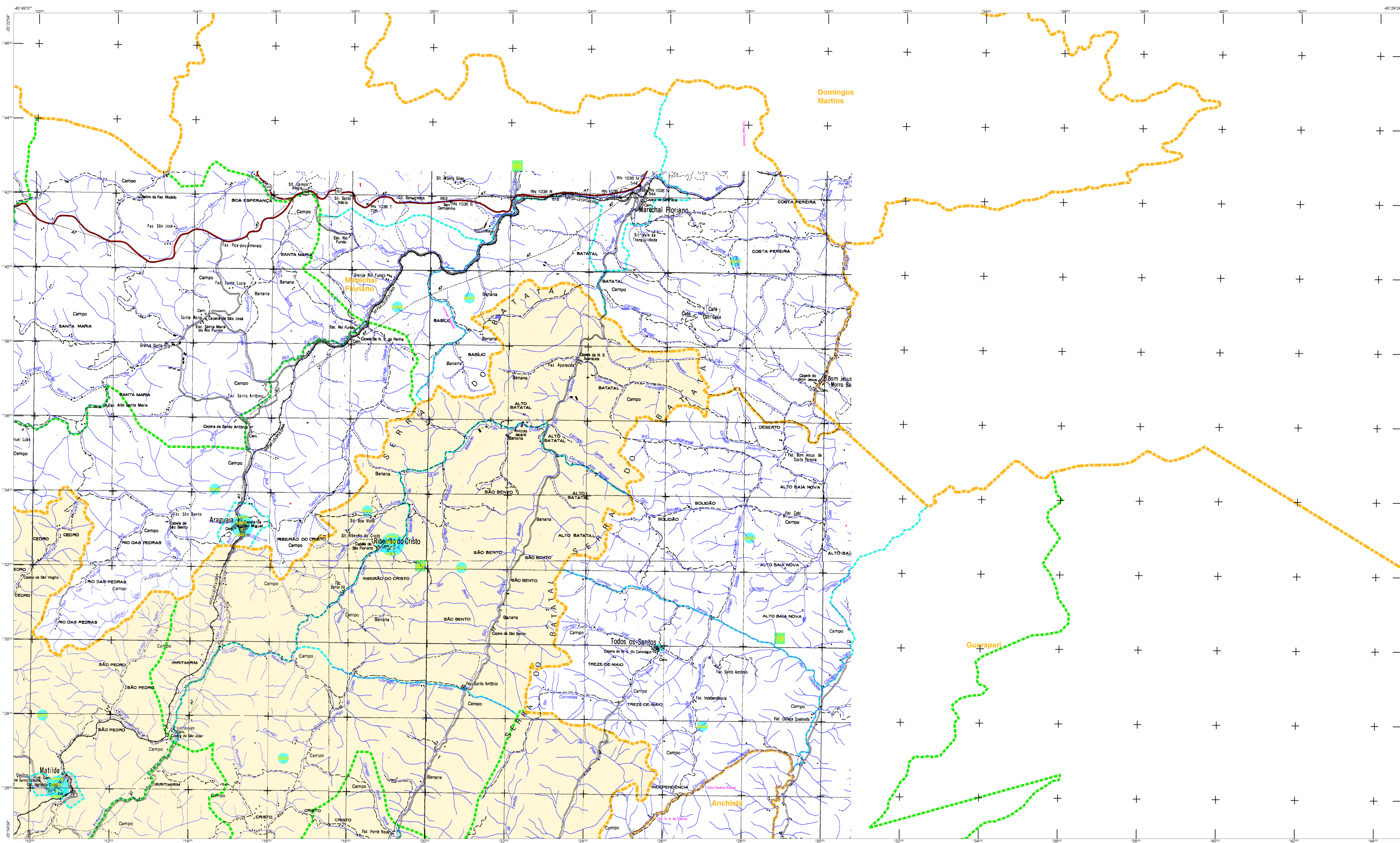
**ASPECTOS FÍSICOS**

**Aspectos Gerais**

Município	Alfredo Chaves
UF	ES
Malha Territorial	3200300
Localidade	Alfredo Chaves
Coordenadas Geográficas	20° 05' S, 47° 35' W
Altitude da Sede	1000 m
Área	1000 km²
Latitude	-20,085
Longitude	-47,583
IBGE	3200300

**IMPLEMENTAÇÃO**

Coordenação de Cartografia	CCAT
Coordenação de Estatística Territorial	CETE
Coordenação de Estatística Demográfica	CEDE
Coordenação de Estatística Econômica	CEEE
Coordenação de Estatística Social	CEES
Coordenação de Estatística Ambiental	CEEA
Coordenação de Estatística de Informação	CEEI



### ELEMENTOS PLANIMÉTRICOS

- Edificações
- Igreja: Basílica, Mina
- Moinho de vento, Moinho de água
- Campo de emergência, Farol
- Localidades
- Linhas transmissoras de energia, Cerca
- Linhas telefônicas
- Rodovias: auto-estrada pavimentada, sem pavimentação, caminho carroçável, trilha, caminho e picada, trilhas de estradas, ferrovias, trilhas de estradas, trilhas de estradas

### ELEMENTOS ALTIMÉTRICOS

- Posto topográfico, Referência de nível
- Posto altimétrico, Ponto barométrico
- Cota comprovada
- Superfície deformada, Área

### ELEMENTOS DE HIDROGRAFIA

- Curso d'água intermitente
- Lago ou lagoa intermitente
- Terreno sujeito a inundação, Salina
- Brejo ou pantano
- Floresta: Diga, Nascente
- Rapto e cascata, grandes
- Rapto e cascata
- Rocha suprema e a descoberto
- Molhe e represa, terra e alvenaria
- Ancoradouro, Rio seco ou de atulho
- Rio de rio

### CONVENÇÕES CARTOGRÁFICAS

COR MAGENTA - Levantamentos por GPS alto imagens de Satélites  
COR VERDE - Levantamento aerofotogramétrico com correção cartográfica

### CONVENÇÕES TEMÁTICAS

Limite	Distância	Sub-Distrito	Sector Censitário
Distrito	Sub-Distrito	Sector Rural	Sector Urbano Aglomerado Rural

### LIMITES

- Internacional
- Intermunicipal
- Intermunicipal
- Áreas especiais

Obs: Os limites provenientes das tabelas, estão representados no seu estado atual desatualizados e devem ser desconsiderados.

### MAPA MUNICIPAL ESTATÍSTICO

Escala: 1 : 50 000

Sistema de Coordenadas Geográficas de Referência: UTM  
Coordenadas Plano-Altimétricas em UTM: 540 000  
Projeto de Altimetria: 1/100 000 (Métrico)

CDMUN	CDSECT	CDSETOR	NOME
3200001	0000001	0000001	ALFREDO CHAVES
3200001	0000002	0000001	CELESTINA
3200001	0000003	0000001	CRISTINA
3200001	0000004	0000001	RIBEIRÃO DO CRISTO
3200001	0000005	0000001	BATAÍTA
3200001	0000006	0000001	URUBIA

### Localização do município no Mapeamento Sistemático

### Articulação das Partes do Mapa

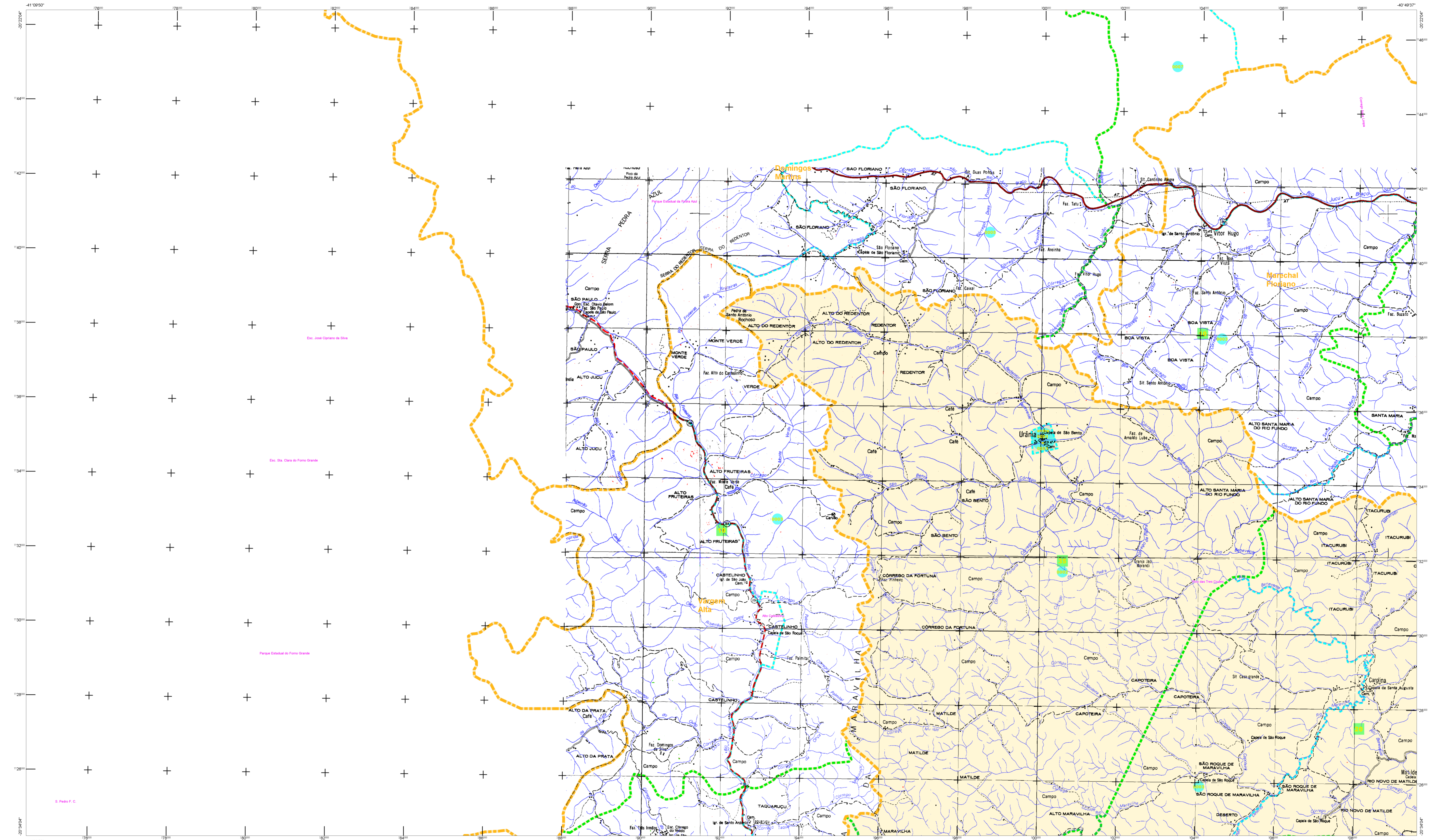
### Localização no Estado

MALHA TERRITORIAL	2007
EDIÇÃO	8/21/2010
COORDENADOR GERAL	Consultar Metadados

### Alfredo Chaves - ES

Coordenação Técnica	Coordenação de Cartografia	CCAR
Coordenação Geral	Coordenação de Estatísticas Territoriais	CEET
Elaboração e Produção	Coordenação de Estatísticas Territoriais	CEET
Elaboração e Produção	Coordenação de Estatísticas Territoriais	CEET
Elaboração e Produção	Coordenação de Estatísticas Territoriais	CEET





#### ELEMENTOS PLANIMÉTRICOS

- Edificações
- Igreja: Basílica, Mina
- Moinho de vento, Moinho de água
- Campo de emergência, Farol
- Localidades
- Linhas transmissoras de energia
- Cerca
- Linhas telefônicas
- Rodovias: auto-estrada, pavimentação, sem pavimentação, sem pavimentação, caminho camponês, trilha, caminho e picada, trilha de estrada, federal, estadual
- Ferrovias
- Obra longa
- Obra curta

#### ELEMENTOS ALTIMÉTRICOS

- Ferrológio
- Referência de nível
- Porto astronômico
- Porto barométrico
- Cota comprovada
- Superfície deformada
- Área

#### ELEMENTOS DE HIDROGRAFIA

- Curso d'água intermitente
- Lago ou lagoa intermitente
- Terreno sujeito a inundação
- Salina
- Pororó
- Nascente
- Rapidos e cachoeiras grandes
- Rapidos e cachoeiras
- Socia suprema e a descoberto
- Molhe e represa, terra e alvenaria
- Arcoaberto
- Rio seco ou de aluvião
- Rede tectônica

#### Convenções Temáticas

Limite	Distrito	Sub-Distrito	Sector
[Símbolo]	[Símbolo]	[Símbolo]	[Símbolo]
[Símbolo]	[Símbolo]	[Símbolo]	[Símbolo]
[Símbolo]	[Símbolo]	[Símbolo]	[Símbolo]

#### Identificação

Distrito	Sub-Distrito	Sector	Sector Urbano	Sector Urbano Rural
[Símbolo]	[Símbolo]	[Símbolo]	[Símbolo]	[Símbolo]

#### LIMITES

- internacional
- interdistrital
- intermunicipal
- áreas especiais

### MAPA MUNICIPAL ESTATÍSTICO

Escala: 1 : 50.000

Sistema de Coordenadas Geográficas: UTM, Datum: S 56

Coordenadas Plano-Altimétricas em UTM: 534 88 93

Projeção de Coordenadas em UTM: S 56

Amplitude de Coordenadas: 10 000 x 500 000 metros

Este mapa apresenta uma rede de pontos fixos, pontos de nível, pontos de controle e pontos de controle de nível, com suas respectivas coordenadas e alturas, levantadas em 1988, sob a orientação do Ministério do Planejamento, Organismo e Gestão, por meio do Projeto de Levantamento de Pontos Fixos e de Nível, com o objetivo de fornecer uma base geográfica para o mapeamento de todos os municípios brasileiros.

MINISTÉRIO DO PLANEJAMENTO, ORGANISMO E GESTÃO  
PROJETO DE LEVANTAMENTO DE PONTOS FIXOS E DE NÍVEL

#### Localização do Município

UF	SubUF	Município	Nome
ES	00000	ALFREDO CHAVES	ALFREDO CHAVES
ES	00000	BOA VISTA	BOA VISTA
ES	00000	CASTELINHO	CASTELINHO
ES	00000	URÂNIA	URÂNIA

#### Localização do município no Mapeamento Sistemático

#### Localização no Estado

#### Alfredo Chaves - ES

##### ASPECTOS FÍSICOS

Coordenadas Geográficas	Coordenadas Cartográficas
Coordenadas Geográficas: UTM	Coordenadas Cartográficas: UTM

Altitude da Sede: \_\_\_\_\_ m  
Latitude: -20 535 E 317865 99  
Longitude: -49 75 W 777222 64 39

##### IMPLEMENTAÇÃO

Coordenação Geral	Coordenação de Cartografia	CCAR
Coordenação de Trabalho	Coordenação de Edições Temáticas	CETE
Unidade Executora	Coordenação de Serviços de Base	CSB
Elaboração	Coordenação de Computação e Documentação	CCD