

**ELEMENTOS PLANIMÉTRICOS**

- Edifícios
- Igreja, Escola, Miró
- Monte de vento, Monte de água
- Campo de emergência, Farol
- Cocaldeiras
- Linhas transmissoras de energia, Cerca
- Linhas telefônicas
- Rodovias
- auto-estrada
- permanente
- sem pavimentação
- sem pavimentação
- caminho carreteiro
- trilha, calçada e ciclovia
- prelha de estrada federal, estadual
- Ferrovias
- bitola larga
- bitola estreita

**CONVENÇÕES CARTOGRÁFICAS**

**ELEMENTOS ALTIMÉTRICOS**

- Ponto trigonométrico, Referência de nível
- Ponto altimétrico, Ponta barométrica
- Cota comparada
- Superfície deformada, Anvia

**ELEMENTOS DE HIDROGRAFIA**

- Canoa digital permanente
- Lago ou lagoa intermitente
- Tempo sujeito a inundação
- Saiba
- limpo ou planície
- Rio (água) nascente
- Rápido e cachoeira grande
- Rápido e cachoeira
- Rocha submersa e a descoberto
- Estreito e represa, terra e alienação
- Ancoradouro, Rio seco ou afluente
- Relevo rochoso

**ATUALIZAÇÕES CARTOGRÁFICAS**  
COR MAGENTA - Lançamento realizado por GPS e imagens de Satélite  
COR VERDE - Lançamento realizado sem comprovado cartográfico

**Convenções Temáticas**

Limites: Distrital	---
Sub-Distrital	---
Sector censitário	---

**Identificação**

Distrito	Sub-Distrito	Sector Rural	Sector Urbano	Sector Agropastoril Rural

**LIMITES**

- internacional
- intermunicipal
- estadual
- áreas especiais

**Obs:** Os limites provenientes das folhas - relevo - representadas no mapa foram atualizados e foram ser descontinuos

**MAPA MUNICIPAL ESTATÍSTICO**

Escala: 1:50.000

Sistema de Coordenadas Geográficas em Latitudes e Longitudes (SGBS) - UTM - S40 - 230000  
Custo de aquisição: R\$ 500,00 (quinhentos reais)  
Custo de impressão: R\$ 1.000,00 (mil reais)  
Anulação em cartolina de 10.000 a 500 por impressão

Este planejamento e produção foram realizados através de recursos próprios, recebidos do Ministério do Planejamento, Orçamento e Gestão - MPOG - IBGE - em 2010, com o objetivo de atender às demandas locais para a produção de mapas municipais estatísticos.

MINISTÉRIO DO PLANEJAMENTO, ORÇAMENTO E GESTÃO  
IBGE - INSTITUTO BRASILEIRO DE GEOGRAFIA E ESTATÍSTICA  
DIRETORIA DE SISTEMAS DE INFORMAÇÕES E CARTOGRAFIA  
LABORATÓRIO DE SISTEMAS DE INFORMAÇÕES E CARTOGRAFIA

Brasília, 06/22/2010  
Projeto: 06/22/2010

Geógrafos	Nome
Coordenador Geral	Alto Bonfatti
Coordenador Técnico	Alto Bonfatti
Coordenador de Apoio	Alto Bonfatti

**Localização do município no Mapeamento Sistemático**

**Articulação das Partes do Mapa**

**Localização no Estado**

**CRONOLOGIA**

Malha Territorial	2007
Edição	06/22/2010

**Consultar Metadados**

**ASPECTOS FÍSICOS**

**MUNICÍPIO**  
Anchieta

**MUNICÍPIO**  
Anchieta

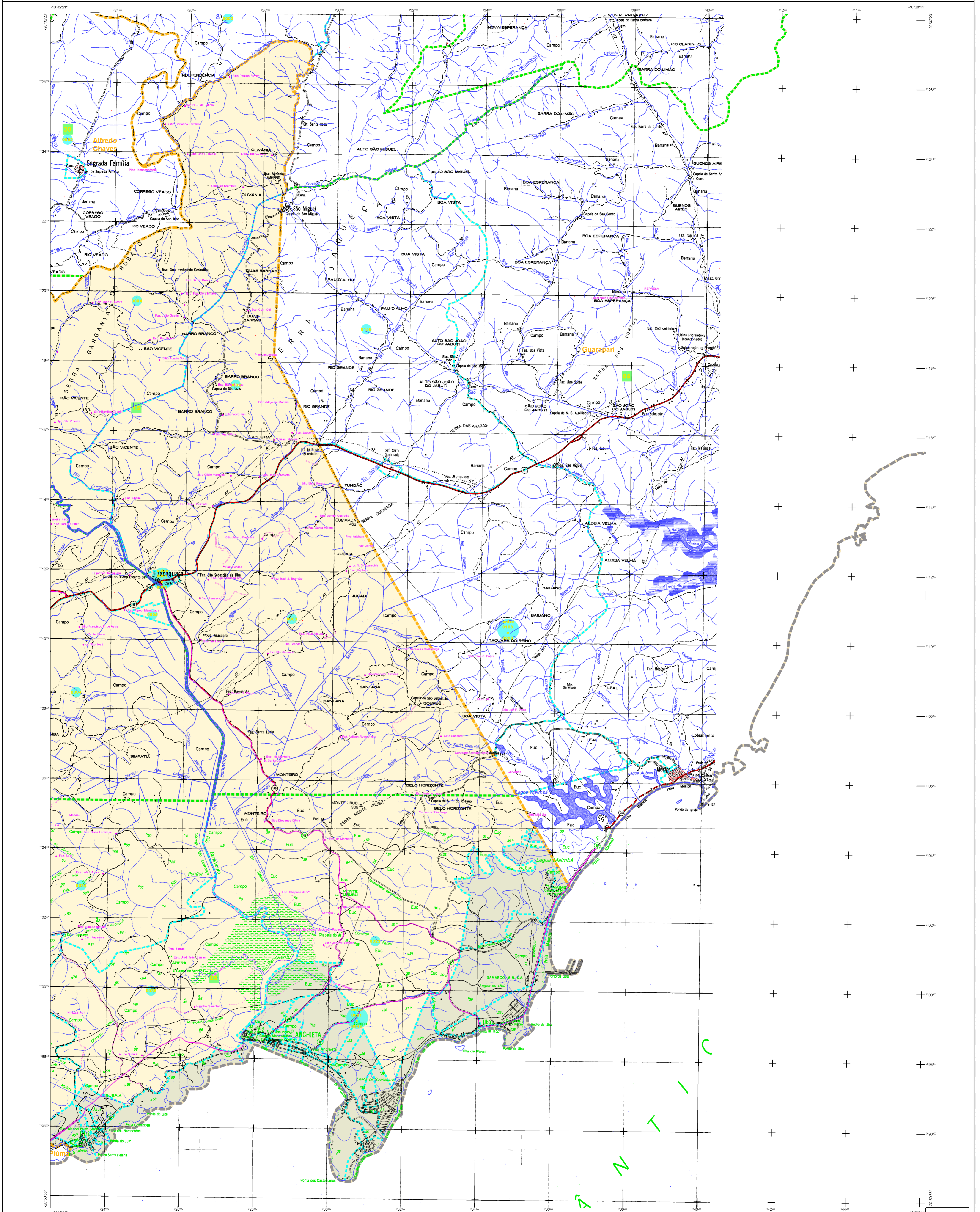
**Área**  
km²: 47,66

**Latitude**  
-20° 50'

**Longitude**  
-40° 55'

**IMPLANTAÇÃO**

Comissão Organizadora	IBGE
Comissão Técnica	IBGE
Comissão de Implantação	IBGE
Comissão de Acompanhamento	IBGE



<p><b>ELEMENTOS PLANIMÉTRICOS</b></p> <p>Edifícios: Igreja, Escola, Mirante, Monumento, Torre de Sinal, Campo de Emergência, Favela, Localidade.</p> <p>Linhas: Transmissora de energia, Cerca, Linha telefônica.</p> <p>Rodovias: Auto-estrada pavimentada, Rodovia sem pavimentação, Caminho carroçável, Trilha, Caminho e picada, Prefeio de estrada federal, estadual, Favelas, Bola larga, Bola estreita.</p>		<p><b>CONVENÇÕES CARTOGRÁFICAS</b></p> <p><b>ELEMENTOS ALTIMÉTRICOS</b></p> <p>Ponto trigonométrico, Referência de nível, Ponto hipsométrico, Ponto barométrico, Cota comparada, Superfície deformada, Alveia.</p> <p><b>ELEMENTOS DE HIDROGRAFIA</b></p> <p>Campo alagado intermitente, Lago ou lagoa intermitente, Lago ou lagoa permanente, Salina, Fiume ou planície, Rio (água), Nascente, Riacho e catadutos grandes, Riacho e catadutos, Rioque submersa e a descoberto, Sítio e represa, Tarma e alameda, Açudeiro, Rio seco ou de alívio, Fieira rochosa.</p>		<p><b>Convenções Temáticas</b></p> <p>Limites: Distrital, Sub-Distrital, Setor Censitário.</p> <p>Identificação: Distrito, Sub-Distrito, Setor Rural, Setor Urbano, Aglomeração Rural.</p> <p><b>LIMITES</b></p> <p>internacional, interestadual, intermunicipal, áreas especiais.</p> <p><small>Obs: Os limites provenientes das fontes referidas representam limites de fato e não necessariamente limites administrativos.</small></p>		<p><b>MAPA MUNICIPAL ESTADÍSTICO</b></p> <p>Escala: 1:50.000</p> <p>Ministério do Planejamento, Orçamento e Gestão INSTITUTO BRASILEIRO DE GEOGRAFIA E ESTATÍSTICA ALBERTO FERREIRA DE ARAÚJO RUI DE ARAÚJO RUI DE ARAÚJO</p>		<p><b>Localização do município no Mapeamento Sistemático</b></p> <p><b>Articulação das Partes do Mapa</b></p> <p><b>Localização no Estado</b></p>		<p><b>Aspectos Físicos</b></p> <p>Município: ANCHIETA-ES Município: ANCHIETA-ES Município: ANCHIETA-ES</p> <p>Altitude da Sede: ...</p> <p>Latitude: -20.805 Longitude: -40.645</p> <p><b>IMPLEMENTAÇÃO</b></p> <p>Contorno: Técnico Contorno: Cartográfico Contorno: Terciário Contorno: Estatístico Contorno: Estatístico Contorno: Estatístico</p>	
--	--	--	--	---	--	---	--	---	--	---	--