

CONVENÇÕES CARTOGRÁFICAS

ELEMENTOS PLANIMÉTRICOS

- Edifícios
- Igreja: Base, Mina
- Moinho de vento, Moinho de água
- Campo de emergência, Farol
- Localidades
- Linha transmissora de energia, Cerca
- Linha telefônica
- Rodoviar: auto-estrada, pavimentação, sem pavimentação, caminho camponês, trilha, caminho e picada, trilhas de esteira, fechos, esteiras
- Ferrovias: bitola larga, bitola estreita

ELEMENTOS ALTIMÉTRICOS

- Ponto topográfico, Referência de nível
- Porto barométrico, Porto barométrico
- Cota comprovada
- Superfície deformada, Área

ELEMENTOS DE HIDROGRAFIA

- Curso d'água intermitente
- Lago ou lagoa intermitente
- Terreno sujeito a inundação, Salina
- Proj. (diga), Navegável
- Rapidos e cachoeiras grandes
- Rapidos e cachoeiras
- Rocha sumida e a descoberto
- Molhe e represa, terra e alvenaria
- Ancoradouro, Rio seco ou de aluvião
- Rio de ticoço

ATUALIZAÇÕES CARTOGRÁFICAS

COR MAGENTA - Levantamentos por GPS e/ou imagens de Satélites
 COR VERDE - Levantamento aerofotogramétrico com correção geométrica

CONVENÇÕES TEMÁTICAS

Limites	Distrito	Sub-Distrito	Sector Censitário

Identificação

Distrito	Sub-Distrito	Sector Rural	Sector Urbano	Aglomerado Rural

LIMITES

- Internacional
- Intermunicipal
- Interdistrital
- Áreas especiais

LEGENDA

Obs: Os limites governamentais das freguesas, representados no cor prata estão desatualizados e devem ser desconsiderados.

MAPA MUNICIPAL ESTATÍSTICO

Escala: 1 : 50 000

Sistema de Coordenadas Geográficas: UTM (Proj. UTM)
 Coordenadas Plano-Altimétricas em UTM: 22S
 Projeção de Altimetria: UTM (Sistema Mercator)
 Análises em coordenadas de 10 000 x 500 metros representativas.

Esta apresentação gráfica de dados estatísticos produzida pelo IBGE, com base nos dados do Censo Demográfico de 2010, não representa uma avaliação e não deve ser utilizada para fins políticos, sem o prévio consentimento do IBGE.

MINISTÉRIO DO PLANEJAMENTO, ORÇAMENTO E GESTÃO
 INSTITUTO BRASILEIRO DE GEOGRAFIA E ESTATÍSTICA

Brasília, 06 de março de 2010.
 Rua de Janeiro 92 - CEP 31.141-011
 Tel: (51) 3363-3000
 www.ibge.gov.br

DESCRIÇÃO	SUBSCRIÇÃO	NOME
02010001	02010001	BAHIA DE JACUÍPEM
02010002	02010002	BAHIA DE JACUÍPEM
02010003	02010003	BAHIA DE JACUÍPEM
02010004	02010004	BAHIA DE JACUÍPEM
02010005	02010005	BAHIA DE JACUÍPEM
02010006	02010006	BAHIA DE JACUÍPEM
02010007	02010007	BAHIA DE JACUÍPEM
02010008	02010008	BAHIA DE JACUÍPEM
02010009	02010009	BAHIA DE JACUÍPEM
02010010	02010010	BAHIA DE JACUÍPEM
02010011	02010011	BAHIA DE JACUÍPEM
02010012	02010012	BAHIA DE JACUÍPEM
02010013	02010013	BAHIA DE JACUÍPEM
02010014	02010014	BAHIA DE JACUÍPEM
02010015	02010015	BAHIA DE JACUÍPEM
02010016	02010016	BAHIA DE JACUÍPEM
02010017	02010017	BAHIA DE JACUÍPEM
02010018	02010018	BAHIA DE JACUÍPEM
02010019	02010019	BAHIA DE JACUÍPEM
02010020	02010020	BAHIA DE JACUÍPEM

Localização do município no Mapeamento Sistemático

Articulação das Partes do Mapa

Localização no Estado

Fonte: Mapa Índice do Brasil - IBGE

ASPECTOS FÍSICOS

Coordenação Geográfica	CCAR
Coordenação de Estatísticas Temáticas	CETE
Unidade Produtora	Unidade Produtora do IBGE
Elaboração	Centro de Estatística e Geografia do IBGE

IMPLEMENTAÇÃO

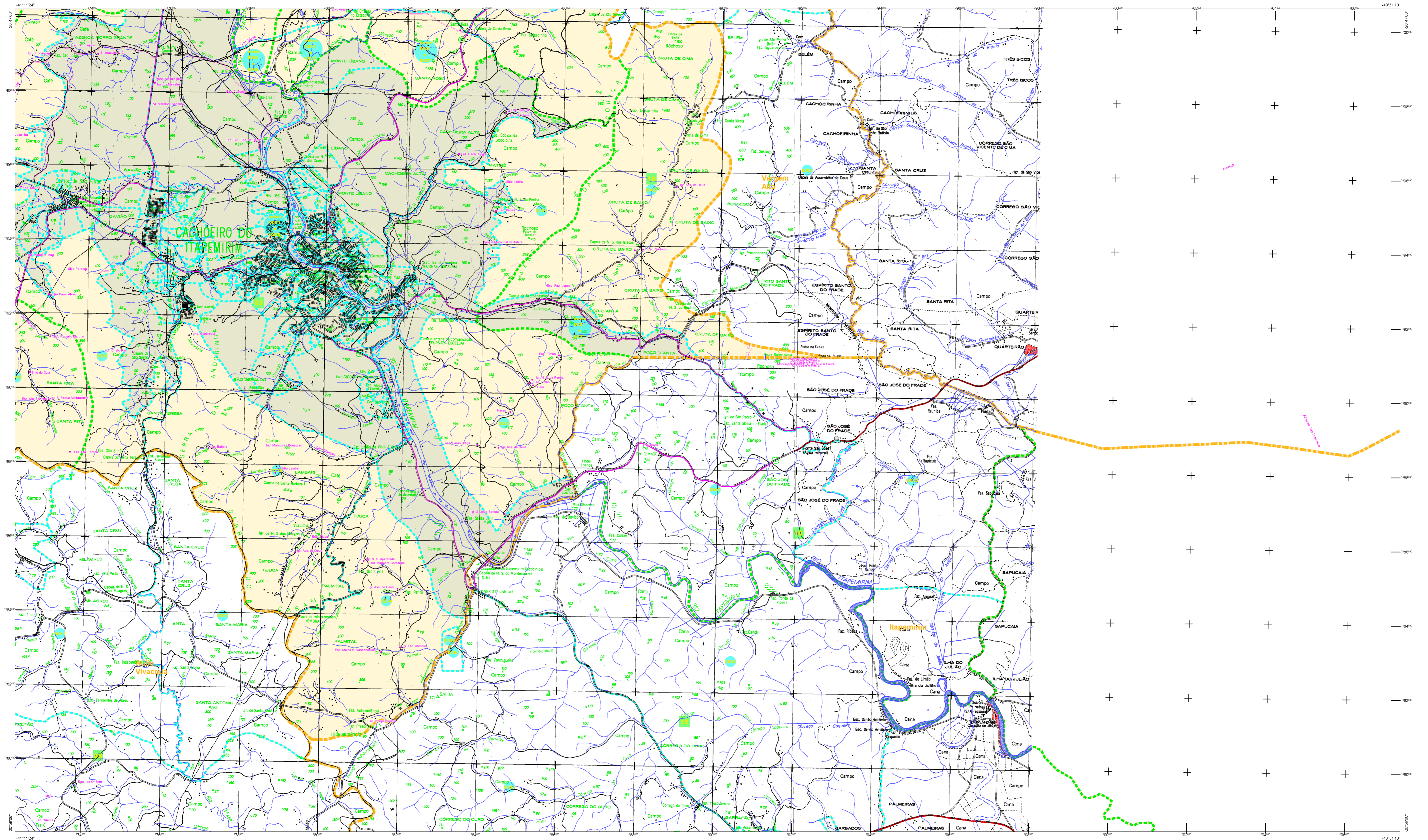
Coordenação Técnica	CCAR
Coordenação de Estatísticas Temáticas	CETE
Unidade Produtora	Unidade Produtora do IBGE
Elaboração	Centro de Estatística e Geografia do IBGE

MAIHA TERRITORIAL

Edição	06/23/2010
Atualização	Consultar Metadados

Cachoeiro de Itapemirim - ES

Estado	ES
Município	CACHOEIRO DE ITAPEMIRIM
Unidade de Censo	Unidade de Censo
Latitude	-20 840
Longitude	-41 113



ELEMENTOS PLANIMÉTRICOS

CONVENÇÕES CARTOGRÁFICAS

Elementos Planimétricos	Elementos Altimétricos	Elementos de Hidrografia
<ul style="list-style-type: none"> Edifícios Igreja: Basílica, Mina Monumento de água Campo de emergência, Farol Localidades Linhas transmissoras de energia Cerca Linhas telefônicas Rodovias: auto-estrada pavimentada, sem pavimentação, caminho camponês Trilho, caminho e picada Preleto de estrada, ferroviária, estadual Ferrovias Óbula longa Bacina, estrada 	<ul style="list-style-type: none"> Ponto topográfico Referência de nível Porto astronômico Porto barométrico Cota comprovada Superfície deformada Área Curso d'água intermitente Lago ou lagoa intermitente Terreno sujeito a inundação Salina Brejo ou pantano Piçarra (água), Nascente Rapto e catarratas grandes Rapto e catarratas Rocha superposta e a descoberto Moite e represa, terra e alvenaria Acromórfico Rio seco ou de aluvão Redeiro, rochedo 	<ul style="list-style-type: none"> Curso d'água intermitente Lago ou lagoa intermitente Terreno sujeito a inundação Salina Brejo ou pantano Piçarra (água), Nascente Rapto e catarratas grandes Rapto e catarratas Rocha superposta e a descoberto Moite e represa, terra e alvenaria Acromórfico Rio seco ou de aluvão Redeiro, rochedo

ATUALIZAÇÕES CARTOGRÁFICAS
COR MAGENTA - Levantamentos por GPS e/ou imagens de Satélites
COR VERDE - Levantamento aerofotogramétrico com correção cartográfica

ELEMENTOS ALTIMÉTRICOS

CONVENÇÕES TEMÁTICAS

Limites	Distrito	Sub-Distrito	Sector Censitário
<ul style="list-style-type: none"> Distrito Sub-Distrito Sector Urbano Sector Urbano Aglomerado Rural 	<ul style="list-style-type: none"> Distrito Sub-Distrito 	<ul style="list-style-type: none"> Sector Rural Sector Urbano 	<ul style="list-style-type: none"> Sector Urbano Sector Urbano Aglomerado Rural

LIMITES
Internacional
Intermunicipal
Intra-municipal
Áreas especiais

OBS: Os limites governamentais dos limites, estados, representados no seu prelo estão desatualizados e devem ser desconhecidos.

MAPA MUNICIPAL ESTATÍSTICO

Escala: 1 : 50 000

Sistema de Coordenadas Geográficas: UTM
Coordenadas Plano-Rectangulares em UTM: 18Q UTM
Origem de coordenadas: 1984
Amplitude de coordenadas: 10 000 000 metros
Escala pretendida: 1:50 000
Escala real: 1:50 000 metros
Este mapa foi elaborado com base nos dados do Censo Demográfico de 2007, com atualização por meio de levantamentos cartográficos de campo e de imagens de satélite. Os dados foram processados pelo software de geoprocessamento QGIS, com atualização por meio de levantamentos cartográficos de campo e de imagens de satélite.

MINISTÉRIO DO PLANEJAMENTO, ORÇAMENTO E GESTÃO
IBGE - INSTITUTO BRASILEIRO DE GEOGRAFIA E ESTATÍSTICA
Rio de Janeiro, RJ - CEP 31.145-105
Data de lançamento: 06/23/2010

MAPA MUNICIPAL ESTATÍSTICO

Localização do município no Mapeamento Sistemático

Localização do Estado

Aspectos Físicos

Município	Estado	Coordenadas
CACHOEIRO DE ITAPEMIRIM	ES	20° 51' 10" S 49° 51' 10" W

Aspectos Físicos

Coordenadas Geográficas	Coordenadas Plano-Rectangulares	Coordenadas UTM
Latitude: -20 849	Longitude: -49 113	UTM: 18Q UTM

Aspectos Físicos

Coordenadas Geográficas	Coordenadas Plano-Rectangulares	Coordenadas UTM
Latitude: -20 849	Longitude: -49 113	UTM: 18Q UTM

MAPA MUNICIPAL ESTATÍSTICO

Localização do município no Mapeamento Sistemático

Localização do Estado

Aspectos Físicos

Município	Estado	Coordenadas
CACHOEIRO DE ITAPEMIRIM	ES	20° 51' 10" S 49° 51' 10" W

Aspectos Físicos

Coordenadas Geográficas	Coordenadas Plano-Rectangulares	Coordenadas UTM
Latitude: -20 849	Longitude: -49 113	UTM: 18Q UTM

Aspectos Físicos

Coordenadas Geográficas	Coordenadas Plano-Rectangulares	Coordenadas UTM
Latitude: -20 849	Longitude: -49 113	UTM: 18Q UTM

MAPA MUNICIPAL ESTATÍSTICO

Localização do município no Mapeamento Sistemático

Localização do Estado

Aspectos Físicos

Município	Estado	Coordenadas
CACHOEIRO DE ITAPEMIRIM	ES	20° 51' 10" S 49° 51' 10" W

Aspectos Físicos

Coordenadas Geográficas	Coordenadas Plano-Rectangulares	Coordenadas UTM
Latitude: -20 849	Longitude: -49 113	UTM: 18Q UTM

Aspectos Físicos

Coordenadas Geográficas	Coordenadas Plano-Rectangulares	Coordenadas UTM
Latitude: -20 849	Longitude: -49 113	UTM: 18Q UTM

MAPA MUNICIPAL ESTATÍSTICO

Localização do município no Mapeamento Sistemático

Localização do Estado

Aspectos Físicos

Município	Estado	Coordenadas
CACHOEIRO DE ITAPEMIRIM	ES	20° 51' 10" S 49° 51' 10" W

Aspectos Físicos

Coordenadas Geográficas	Coordenadas Plano-Rectangulares	Coordenadas UTM
Latitude: -20 849	Longitude: -49 113	UTM: 18Q UTM

Aspectos Físicos

Coordenadas Geográficas	Coordenadas Plano-Rectangulares	Coordenadas UTM
Latitude: -20 849	Longitude: -49 113	UTM: 18Q UTM

MAPA MUNICIPAL ESTATÍSTICO

Localização do município no Mapeamento Sistemático

Localização do Estado

Aspectos Físicos

Município	Estado	Coordenadas
CACHOEIRO DE ITAPEMIRIM	ES	20° 51' 10" S 49° 51' 10" W

Aspectos Físicos

Coordenadas Geográficas	Coordenadas Plano-Rectangulares	Coordenadas UTM
Latitude: -20 849	Longitude: -49 113	UTM: 18Q UTM

Aspectos Físicos

Coordenadas Geográficas	Coordenadas Plano-Rectangulares	Coordenadas UTM
Latitude: -20 849	Longitude: -49 113	UTM: 18Q UTM

MAPA MUNICIPAL ESTATÍSTICO

Localização do município no Mapeamento Sistemático

Localização do Estado

Aspectos Físicos

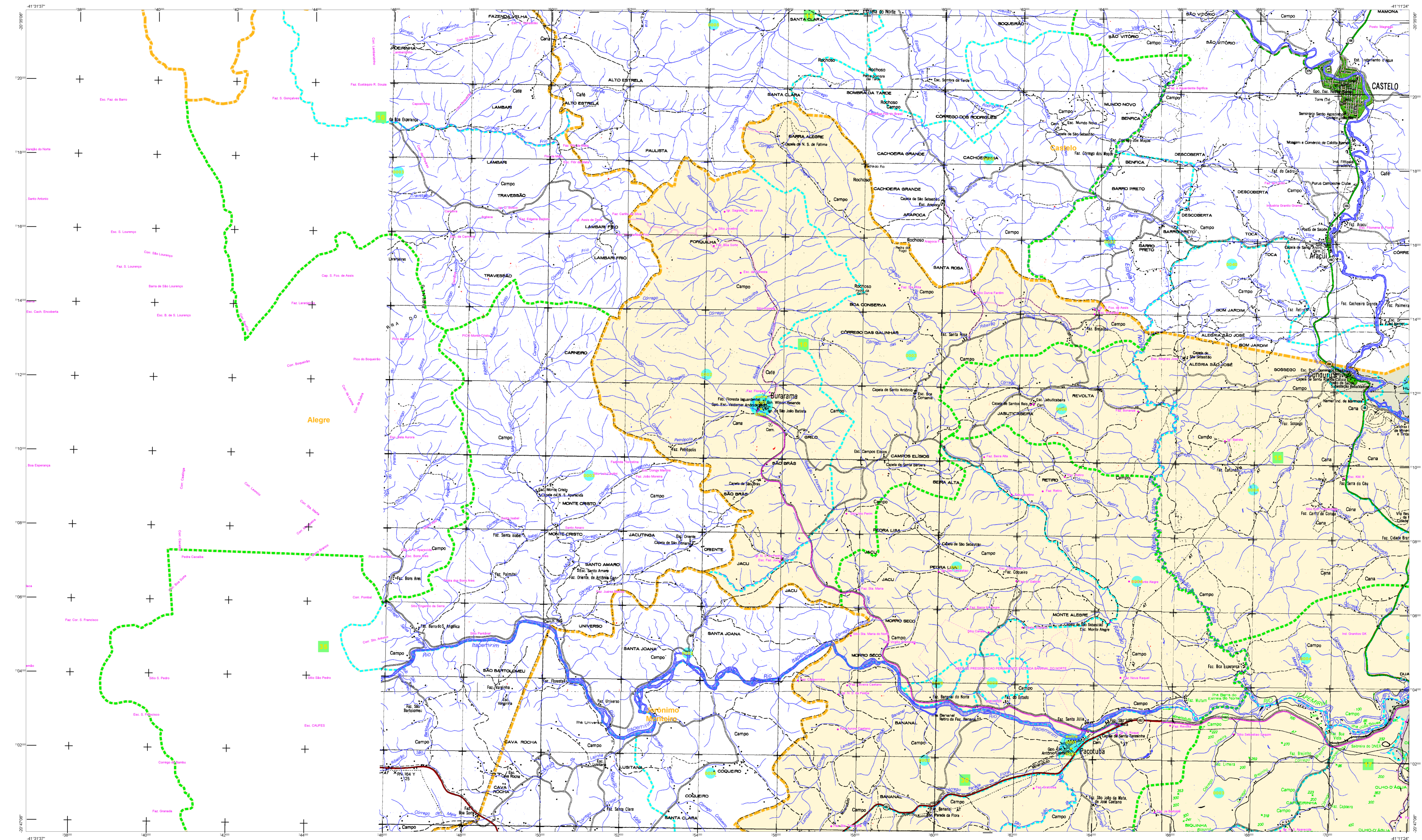
Município	Estado	Coordenadas
CACHOEIRO DE ITAPEMIRIM	ES	20° 51' 10" S 49° 51' 10" W

Aspectos Físicos

Coordenadas Geográficas	Coordenadas Plano-Rectangulares	Coordenadas UTM
Latitude: -20 849	Longitude: -49 113	UTM: 18Q UTM

Aspectos Físicos

Coordenadas Geográficas	Coordenadas Plano-Rectangulares	Coordenadas UTM
Latitude: -20 849	Longitude: -49 113	UTM: 18Q UTM



MAPA MUNICIPAL ESTATÍSTICO

Escala: 1 : 50 000

CONVENÇÕES CARTOGRÁFICAS

ELEMENTOS PLANIMÉTRICOS

- Edificações
- Igreja: Basílica, Mina
- Moinho de vento, Moinho de água
- Campo de emergência, Farol
- Localidades
- Linhas transmissoras de energia
- Cerca
- Linhas telefônicas
- Rodovias: auto-estrada, pavimentada, sem pavimentação, caminho camponês, trilha, caminho e picada, trilha de estrada, febre, estrada
- Ferrovias
- Óbvia longa
- Óbvia curta

ELEMENTOS ALTIMÉTRICOS

- Posto topográfico
- Referência de nível
- Posto astronômico
- Posto barométrico
- Cota comprovada
- Superfície deformada
- Área

ELEMENTOS DE HIDROGRAFIA

- Curso d'água intermitente
- Lago ou lagoa intermitente
- Terreno sujeito a inundação
- Salina
- Brejo ou pantano
- Proj. (igreja), Nascente
- Rapidas e cachoeiras grandes
- Rapidas e cachoeiras pequenas
- Sociedade sumera e a descoberto
- Molhe e represa, terra e alvenaria
- Acionador
- Rio seco ou de aluvião
- Rio de ticoço

CONVENÇÕES TEMÁTICAS

Limite	Distrito	Sub-Distrito	Sector Censitário
[Linhas tracejadas]	[Linhas tracejadas]	[Linhas tracejadas]	[Linhas tracejadas]
Identificação	Sector Rural	Sector Urbano	Agglomerado Rural
[Círculos coloridos]	[Círculos coloridos]	[Círculos coloridos]	[Círculos coloridos]

LIMITES

- Internacional
- Intermunicipal
- Intercensitário
- Áreas especiais

LEGENDA

CELSO	SUBCELSO	NOME
00010001	00010001	CACHOEIRO DE ITAPEMIRIM
00010002	00010002	CACHOEIRO DOS MONDES
00010003	00010003	CACHOEIRO GRANDE DO SOTURNO

LOCALIZAÇÃO DO MUNICÍPIO

ASPECTOS FÍSICOS

ASPECTOS SOCIAIS

População	307.100
Densidade	20,8 hab./km²
Área	14.760 km²
Altitude	208 metros
Coordenadas	15° 23' S, 48° 12' W

IMPLEMENTAÇÃO

Coordenação Geral: ...

Elaboração: ...

Atualizações Cartográficas: ...