

ELEMENTOS PLANIMÉTRICOS

- Edificações
- Igreja: Basílica, Mina
- Moinho de vento, Moinho de água
- Campo de emergência, Farol
- Localidades
- Linhas transmissoras de energia, Cerca
- Linhas telefônicas
- Rodovias: auto-estrada, pavimentação, sem pavimentação, sem pavimentação, caminho carroçável, trilha, caminho e picada, trilha de estrada, ferrovias, estações, trilhas, trilhas, trilhas, trilhas

ELEMENTOS ALTIMÉTRICOS

- Fonte topométrica, Referência de nível
- Porto astronômico, Porto barométrico
- Cota comprovada
- Superfície deformada, Área

ELEMENTOS DE HIDROGRAFIA

- Curso d'água intermitente
- Lago ou lagoa intermitente
- Terreno sujeito a inundação, Salina
- Proj. (diga), Nascente
- Rapidos e cachoeiras grandes
- Rapidos e cachoeiras pequenas
- Rochedos e pedras grandes
- Rochedos e pedras pequenas
- Molhe e represa, terra e alvenaria
- Acionador, Rio seco ou de alvenaria
- Rodete, Rodete

ATUALIZAÇÕES CARTOGRÁFICAS

COR MAGENTA - Levantamentos por GPS e/ou imagens de Satélites
COR VERDE - Levantamento aerofotogramétrico com correção cartográfica

CONVENÇÕES CARTOGRÁFICAS

Convenções Temáticas

Limites	Distrito	Sub-Distrito	Sector Censitário

Identificação

Distrito	Sub-Distrito	Sector Rural	Sector Urbano	Aglomerado Rural

LIMITES

- Internacional
- Interdistrital
- Intermunicipal
- Áreas especiais

Obs: Os limites governamentais dos Estados, Municípios, Territórios e Distrito Federal não são mostrados neste mapa.

MAPA MUNICIPAL ESTATÍSTICO

Escala: 1 : 50 000

Sistema de Coordenadas Geográficas: UTM (SAD 83)
Coordenadas Plano-Redutoras em UTM (SAD 83)
Projecção de Altimetria: UTM (SAD 83)
Análise de coordenadas de 10 000 x 10 000 metros quadrados.

Este mapa foi elaborado com base em dados fornecidos pelo IBGE, com a participação de técnicos do IBGE e de técnicos do Município de Castelo-ES. Com a atualização periódica de dados, este mapa será atualizado para refletir as mudanças administrativas e geográficas.

MINISTÉRIO DO PLANEJAMENTO, ORÇAMENTO E GESTÃO
IBGE - INSTITUTO BRASILEIRO DE GEOGRAFIA E ESTATÍSTICA
Rio de Janeiro, RJ - CEP 31.141-010
www.ibge.gov.br

CDMUN	CDUF	CEMUN	NOBRE
3201407	32	0001	CASTELO
3201407	32	0002	LETRA DO MORTE
3201407	32	0003	LAMBEIRO
3201407	32	0004	PATRIARCO DO OURO

Localização do município no Mapeamento Sistemático

Articulação dos Partes do Mapa

Localização no Estado

Fonte: Mapa Índice do Brasil - IBGE

Castelo - ES

ASPECTOS FÍSICOS

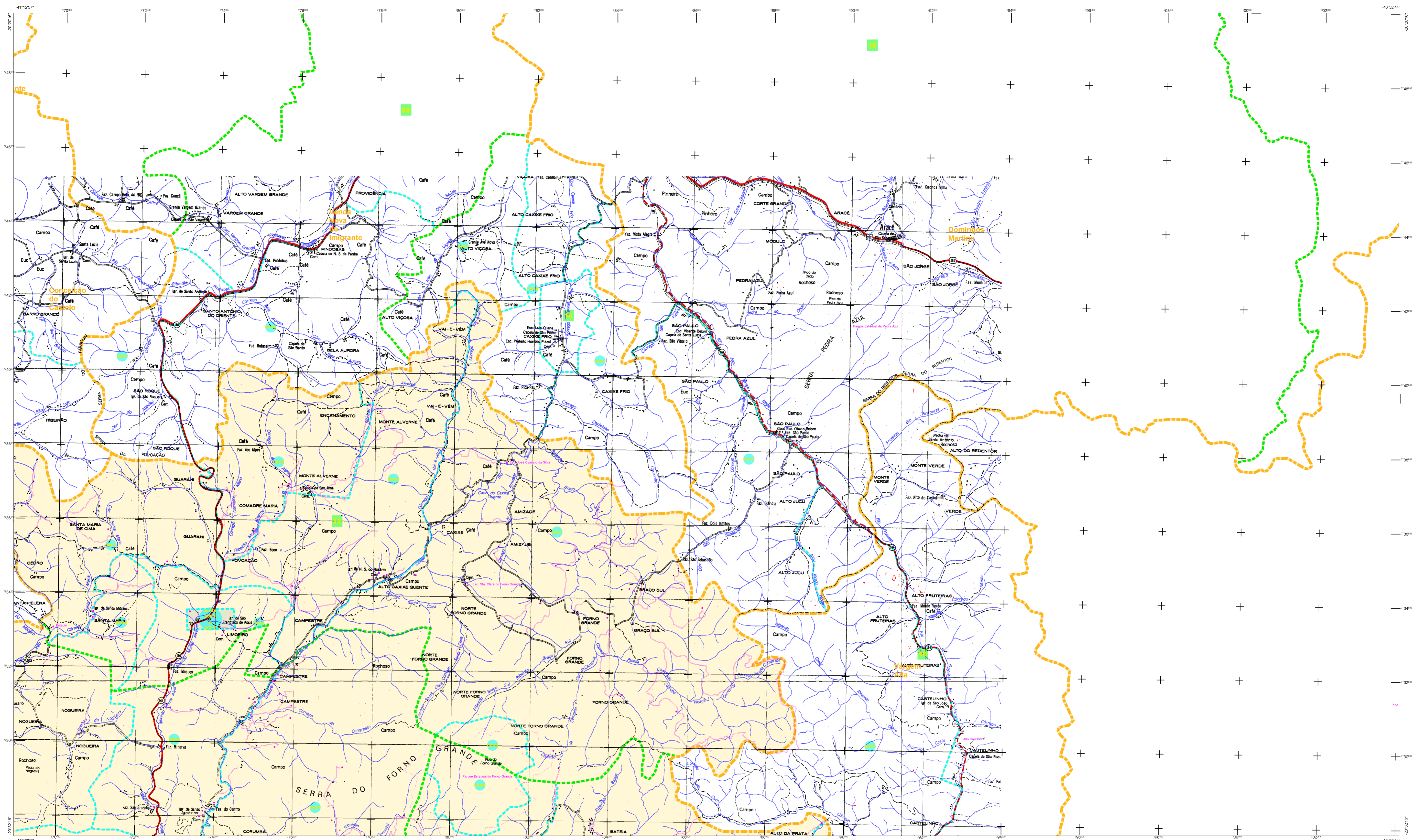
Município	ESPIRITO-SANTENSE		
Mesorregião	CASTELO DE ITAPEMIRIM		
Área de Saúde	Área		
Latitude	-20 05'4	Longitude	-41 15'5
Altitude	1772m	População	39

IMPLEMENTAÇÃO

Coordenação Técnica	Coordenação de Cartografia	CCAR
Coordenação de Produção	Coordenação de Estatísticas Territoriais	CETE
Coordenação de Edição	Coordenação de Estatísticas Territoriais	CETE
Coordenação de Diagramação	Coordenação de Estatísticas Territoriais	CETE
Coordenação de Impressão	Coordenação de Estatísticas Territoriais	CETE

CECENOLOGIA

MAIHA TERRITORIAL	2007
EDIÇÃO	06/23/2010
INFORMAÇÕES TÉCNICAS E ADMINISTRATIVAS	Consultar Metadados



ELEMENTOS PLANIMÉTRICOS

- Edificações
- Igreja: Basílica, Mina
- Moinho de vento, Moinho de água
- Campo de emergência, Farol
- Localidades
- Linha transmissora de energia, Cerca
- Linha telefônica
- Rodoviar: auto-estrada, pavimentação, sem pavimentação, sem pavimentação, caminho camponês, trilha, caminho e picada, trilha de estrada, feitoria, estrada
- Ferrovias: bitola larga, bitola estreita

ELEMENTOS ALTIMÉTRICOS

- Ponto topográfico, Referência de nível
- Porto astronômico, Porto barométrico
- Cota comprovada
- Superfície deformada, Área

ELEMENTOS DE HIDROGRAFIA

- Curso d'água intermitente
- Lago ou lagoa intermitente
- Terreno sujeito a inundação, Salina
- Projor (igreja), Nascente
- Rapidas e cachoeiras grandes
- Rapidas e cachoeiras
- Rocha sumida e a descoberto
- Molhe e represa, terra e alvenaria
- Anconaburo, Rio seco ou de aluvião
- Rioete rochoso

ATUALIZAÇÕES CARTOGRÁFICAS

COR MAGENTA - Levantamentos por GPS e/ou imagens de Satélites
COR VERDE - Levantamento apoiado em correção satelital

Convenções Temáticas

Limite	Distrito	Sub-Distrito	Sector	Identificação
Distrito	Sub-Distrito	Sector Rural	Sector Urbano	Aglomerado Rural

LIMITES

- Internacional
- Interestadual
- Intermunicipal
- Áreas especiais

LEGENDA

Obs: Os limites provenientes das fontes, estão representados no seu estado atual desatualizados e devem ser desconsiderados.

MAPA MUNICIPAL ESTATÍSTICO

Escala: 1 : 50 000

Sistema de Coordenadas Geográficas de Referência: UTM
Coordenadas Plano-Altimétricas em UTM: SAD 85
Projeto de Alinhamento: UTM
Escala Horizontal: 1:50.000
Escala Vertical: 1:50.000

Este produto resulta de uma parceria entre o IBGE e o Estado do Espírito Santo, com o apoio financeiro do Governo do Estado do Espírito Santo e do Município de Castelo. O IBGE é responsável pela elaboração, produção e distribuição do produto. O Estado do Espírito Santo e o Município de Castelo são responsáveis pela atualização e manutenção do produto.

MINISTÉRIO DO PLANEJAMENTO, ORÇAMENTO E GESTÃO
IBGE - INSTITUTO BRASILEIRO DE GEOGRAFIA E ESTATÍSTICA
Rua de Janeiro RJ - CEP 31.141-011
Rio de Janeiro RJ - CEP 31.141-011

CELEBRAÇÃO	DATA	NOBRE
10014071	10/01/2000	SETEMBRO
10014072	10/02/2000	FEVEREIRO DO NORTE
10014073	10/03/2000	MARÇO
10014074	10/04/2000	ABRIL
10014075	10/05/2000	MARACANGÃO DO OURO

Localização do município no Mapeamento Sistemático

Articulação das Partes do Mapa

Localização no Estado

Fonte: Mapa Índice do Brasil - IBGE

Castelo - ES

ASPECTOS FÍSICOS

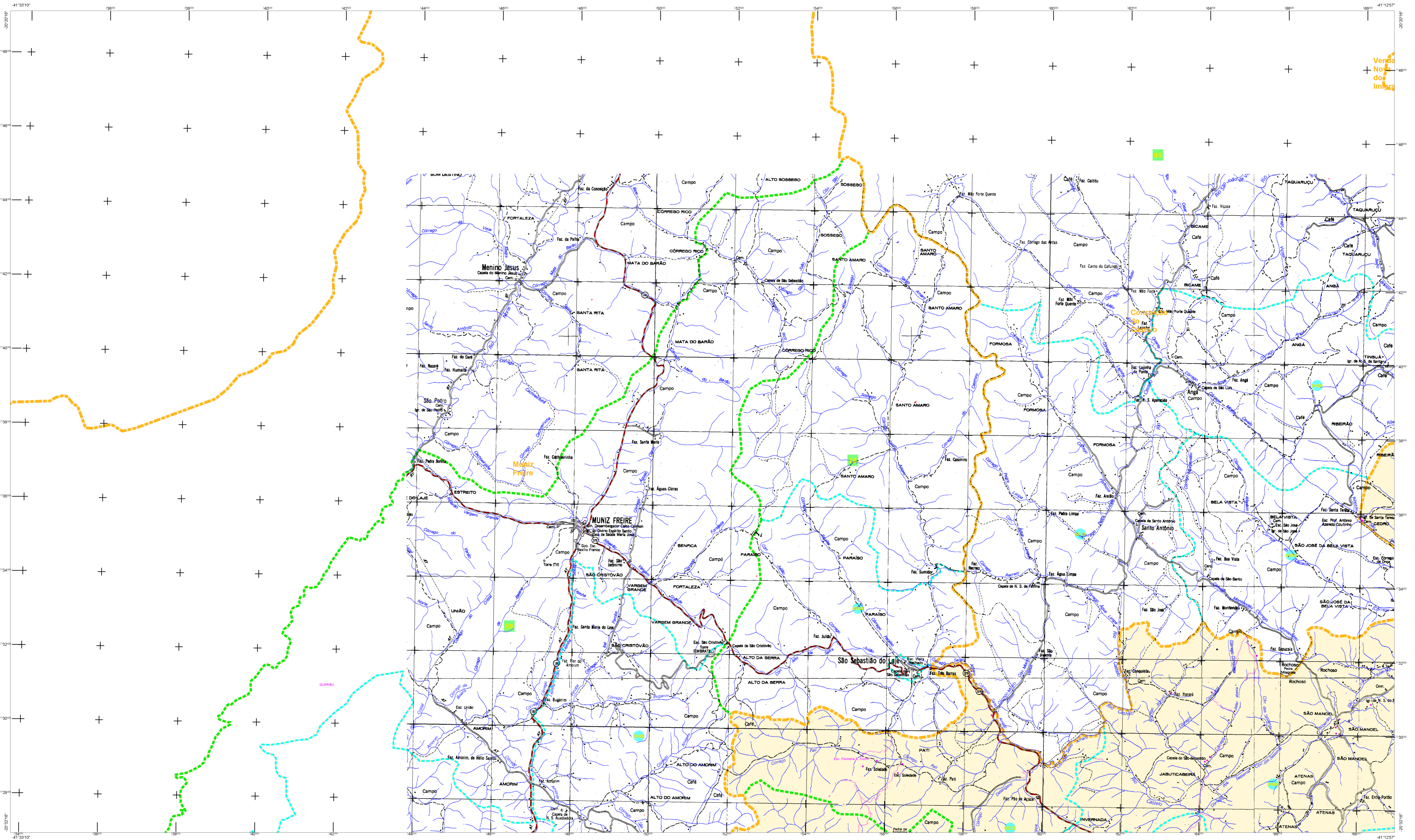
Município: CASTELO-ES
Município: CASTELO-ES
Município: CASTELO-ES

IMPLEMENTAÇÃO

Coordenação Técnica: Coordenação de Cartografia
Coordenação de Estatísticas Territoriais
Elaboração: Coordenação de Estatísticas Territoriais
Produção: Coordenação de Estatísticas Territoriais
Distribuição: Coordenação de Estatísticas Territoriais

CRONOLOGIA

MAIHA TERRITORIAL	2007
Edição	06/23/2010
Atualização	Consultar Metadados



CONVENÇÕES CARTOGRÁFICAS

ELEMENTOS PLANIMÉTRICOS

- Edificações
- Igreja: Basílica, Mina
- Moirão de vento, Moirão de água
- Campo de emergência, Farol
- Localidades
- Linhas transmissoras de energia, Cerca
- Linhas telefônicas
- Rodoviar: auto-estrada, pavimentação, sem pavimentação, caminho carroçável, trilha, caminho e picada, trilhas de estrada, ferrovias, estações
- Ferrovias: trilha larga, trilha estreita

ELEMENTOS ALTIMÉTRICOS

- Forma topométrica, Referência de nível
- Porto astronômico, Porto barométrico
- Cota comprovada
- Superfície deformada, Área

ELEMENTOS DE HIDROGRAFIA

- Curso d'água intermitente
- Lago ou lagoa intermitente
- Terreno sujeito a inundação, Salina
- Pior (igreja), Nascente
- Rapidas e cachoeiras grandes
- Rapidas e cachoeiras pequenas
- Soccos sumeiros e a descoberto
- Molhe e represa, terra e alvenaria
- Ancoradouro, Rio seco ou de aluvião
- Rioete rochoso

ATUALIZAÇÕES CARTOGRÁFICAS

COR MAGENTA - Levantamentos por GPS e/ou imagens de Satélites
COR VERDE - Levantamento aerofotogramétrico com correção cartográfica

CONVENÇÕES TEMÁTICAS

Limites	Distrito	Sub-Distrito	Sector Censitário
Distrito	Sub-Distrito	Sector Rural	Sector Urbano
Aglomerado Rural			

LIMITES

- Internacional
- Intermunicipal
- Interdistrital
- Áreas especiais

ORIGEM Os limites provenientes das tabelas, rotas, representações no car-prate estão desativados e devem ser desconsiderados.

MAPA MUNICIPAL ESTATÍSTICO

Escala: 1 : 50 000

Sistema de Coordenadas Geográficas: UTM, Datum: S. 56, Proj. de Projeção: UTM, Proj. de Escala: 6300000, Proj. de Fuso: 22, Proj. de Origem: 500000, Proj. de Escala: 6300000, Proj. de Fuso: 22, Proj. de Origem: 500000

MINISTÉRIO DO PLANEJAMENTO, ORÇAMENTO E GESTÃO
INSTITUTO BRASILEIRO DE GEOGRAFIA E ESTATÍSTICA

Elaboração: 18/11/2010
Data de Lançamento: 06/23/2010

IBGE	SUSCENSO	NOME
3201407	32014070001	CASTELO
3201407	32014070002	ALTO DO NORTE
3201407	32014070003	AMORIM
3201407	32014070004	PARAÍSO
3201407	32014070005	PATRIARQUIA DO OURO

Localização do município no Mapeamento Sistemático

Articulação das Partes do Mapa

Localização no Estado

Fonte: Mapa Índice do Brasil - IBGE

TECNOLOGIA

MAIHA TERRITORIAL	2007
EDIÇÃO	06/23/2010
INFORMAÇÕES TÉCNICAS E ADMINISTRATIVAS	Consultar Metadados

Castelo - ES

ASPECTOS FÍSICOS

Bioma: Mata Atlântica
Município: CASTELO DE ITAPERIEM
Área de Saúde: Anísio
Latitude: -20 054
Longitude: -41 185

IMPLEMENTAÇÃO

Coordenação Geral: Coordenação de Cartografia
Coordenação Técnica: Coordenação de Estatísticas Territoriais
Produção: Coordenação de Estatísticas Territoriais
Elaboração: Centro de Estatística e Geografia da IBGE