

ELEMENTOS PLANIMÉTRICOS

Edifícios
Igreja, Escola, Mira
Montão de vento, Monte de água
Campo de emergência, Favela
Localidades

Linhas transmissoras de energia, Cerca
Linha telefônica

Rodovias
auto-estrada
permeável
sem pavimentação
sem pavimentação
caminho carroçável
trilha, caminho e picada
perfil de estrada federal, estadual
Ferretil
bóia larga
bóia estreita

CONVENÇÕES CARTOGRÁFICAS

ELEMENTOS ALTIMÉTRICOS

Ponto trigonométrico, Referência de nível
Ponto altimétrico, Ponto barométrico
Cota comprovada
Superfície deformada, Aluvia

ELEMENTOS DE HIDROGRAFIA

Campo digital, Intermitente
Lago ou lagoa intermitente
Tempo sujeito a inundação, Salina
Branco ou planície
Poço (água), Nascente
Rijado e catadutos grandes
Rijado e catadutos
Rocha submersa e a descoberto
Sítio e depressão, Terra e aluvião
Ancoradouro, Rio seco ou afluente
Relevo rochoso

MAPA MUNICIPAL ESTADÍSTICO

Escala: 1 : 50.000

Ministério do Planejamento, Orçamento e Gestão
IBGE - Instituto Brasileiro de Geografia e Estatística
Diretoria de Geodésia, Levantamentos e Estatística

Localização do município no Mapeamento Sistemático

Articulação das Partes do Mapa

Localização no Estado

Dores do Rio Preto - ES

Aspectos Físicos

Município: DORES DO RIO PRETO
Município: DORES DO RIO PRETO
Município: DORES DO RIO PRETO

Coordenadas: 23° 11' S, 48° 54' W

Altitude da Sede: 205 m

População: 10.000

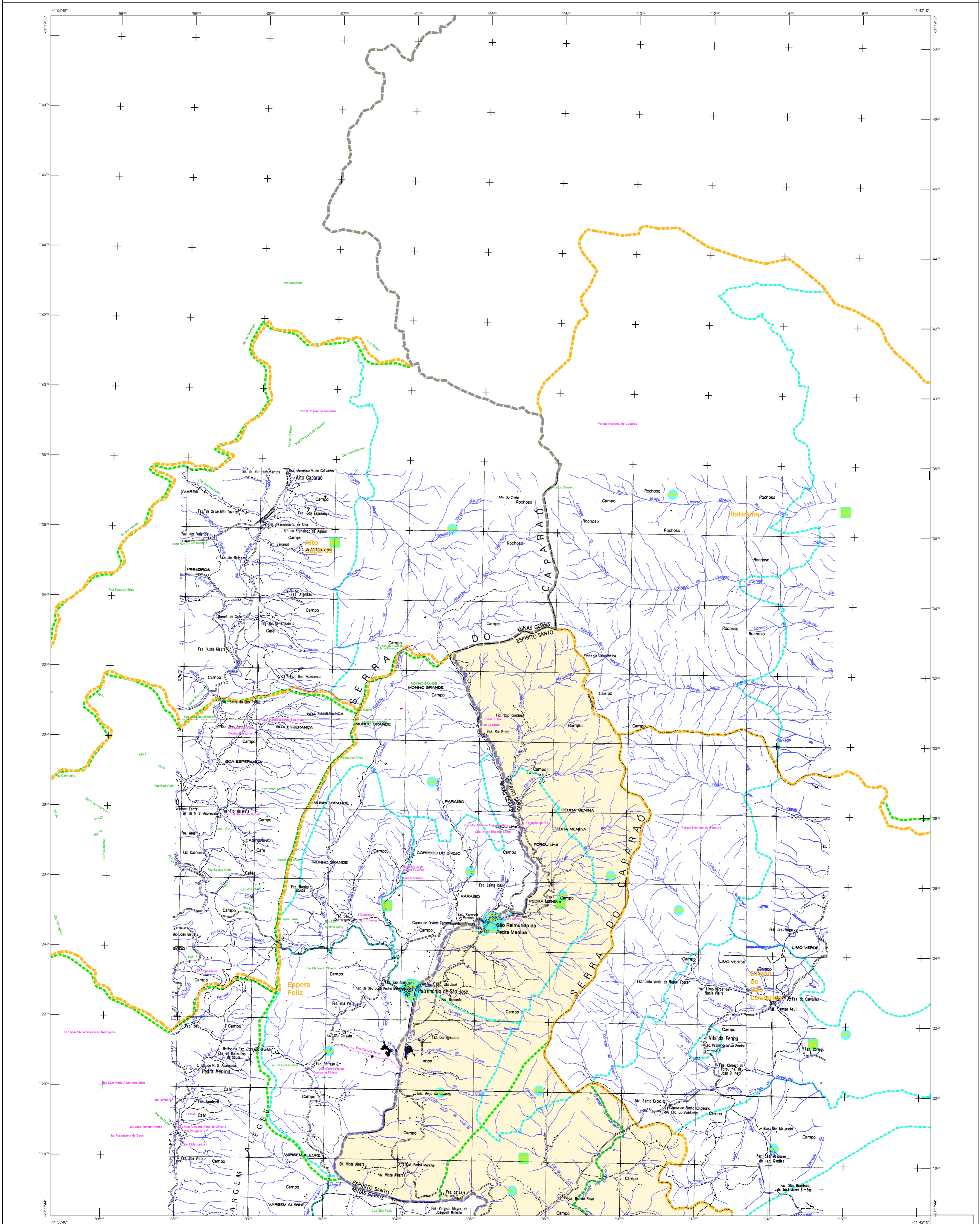
Área: 100 km²

IMPLEMENTAÇÃO

Conteúdo Técnico: IBGE
Conteúdo Cartográfico: IBGE
Conteúdo Estatístico: IBGE
Conteúdo de Dados: IBGE
Conteúdo de Diagramação e Diagramação de Impressão: IBGE

CRONOLOGIA

Malha Territorial: 2007
Edição: 06/23/2010
Atualização de dados: Consultar Metadados



ELEMENTOS PLANIMÉTRICOS

CONVENÇÕES CARTOGRÁFICAS

ELEMENTOS ALTIMÉTRICOS

ELEMENTOS DE HIDROGRAFIA

CONVENÇÕES TEMÁTICAS

LIMITES

MAPA MUNICIPAL ESTATÍSTICO

ESCALA: 1:50.000

MINISTÉRIO DO PLANEJAMENTO, ORÇAMENTO E GESTÃO

IBGE

Dores do Rio Preto - ES

ASPECTOS FÍSICOS

IMPLEMENTAÇÃO

CRONOLOGIA

LOCALIZAÇÃO DO MUNICÍPIO NO Mapeamento Sistemático

Articulação das Partes do Mapa

Localização no Estado

Fonte: Mapa Índice do Brasil - IBGE

Malha Territorial

EDICÃO

06/23/2010

Consultar Metadados