

**CONVENÇÕES CARTOGRAFICAS**

**ELEMENTOS PLANIMÉTRICOS**

- Edificações
- Igreja, Escola, Mina
- Moinho de vento, Moinho de água
- Campo de emergência, Farol
- Localidades
- Linha transmissora de energia, Cerca
- Linha telefônica
- Rodovias
- auto-estrada
- pavimentada
- sem pavimentação
- caminho carroçável
- trilha, caminho e picada
- prefeito de estrada: federal, estadual
- Ferrovias
- bitola larga
- bitola estreita

**ELEMENTOS ALTIMÉTRICOS**

- Ponto trigonométrico, Referência de nível
- Ponto astronômico, Ponto barométrico
- Cota comprovada
- Superfície deformada, Área

**ELEMENTOS DE HIDROGRAFIA**

- Curso d'água intermitente
- Lago ou lagoa intermitente
- Terreno sujeito a inundação, Salina
- Brejo ou pântano
- Popo (água), Nascente
- Rápidos e cachoeiras grandes
- Rápidos e cachoeiras
- Rocha submersa e a descoberto
- Molhe e represa, teta e alvenaria
- Anacardouro, Rio seco ou de aluvião
- Recife rochoso

**ATUALIZAÇÕES CARTOGRAFICAS**

COR MAGENTA - Levantamentos por GPS e imagens de Satélites

COR VERDE - Lançamento aproximado sem comprovação cartográfica

**Convenções Temáticas**

Identificação	Sub-Distrito	Sector Rural	Sector Urbano	Agglomerado Rural
Distrito	05	06	07	08

**LIMITES**

- internacional
- interestadual
- intermunicipal
- area especial

**OS** - Os limites provenientes das folhas "color" representadas na cor verde estão desatualizados e devem ser desconsiderados.

**MAPA MUNICIPAL ESTATÍSTICO**

Divisão Público-Administrativa

NOVE

Escala: 1 : 50.000

Sistema de Coordenadas Geográficas em Latitudes e Longitudes - SIRGAS2000

Coordenadas Planas (integradas ao UTM - SIRGAS)

Origem da Datum: Greenwich (1974) - Equador e Meridiano - 50° W

Adoção de contornos de 10.000 e 500 metros respectivamente

Este produto integra a coleção de mapas municipais gerados de forma semi-automatizada, a partir da análise dos dados do Mapeamento Sistemático Brasileiro (MSB) pelo IBGE. Caso se queira, em formato de arquivo vetorial e de alta resolução, consultar o IBGE, com a utilização prévia de diversos formulários, sem tratamento padrão de integração e conclusão dos elementos cartográficos.

MINISTÉRIO DO PLANEJAMENTO, ORÇAMENTO E GESTÃO

INSTITUTO BRASILEIRO DE GEOGRAFIA E ESTATÍSTICA

A DIRETORIA DE GEOLOGIA, AGUAS E SANEAMENTO, por meio da comunicação de dados de planejamento, fornece este mapa.

Av. Brasil, 15.077 - Pátio do Lúcio

Rio de Janeiro - RJ - CEP: 21.241-001

IBGE - DIREITOS DE REPRODUÇÃO RESERVADOS

Localização do município no Mapeamento Sistemático

Articulação das Partes do Mapa

Localização no Estado

Fonte: Mapa Índice do Brasil - IBGE

CROMOLOGIA

MATRIA TERRITORIAL	2007
EDIÇÃO	06/23/2010
INTERDISCIPLINAR (atualização) e atualização	Consultar Mensagens

**Fundão - ES**

**ASPECTOS FÍSICOS**

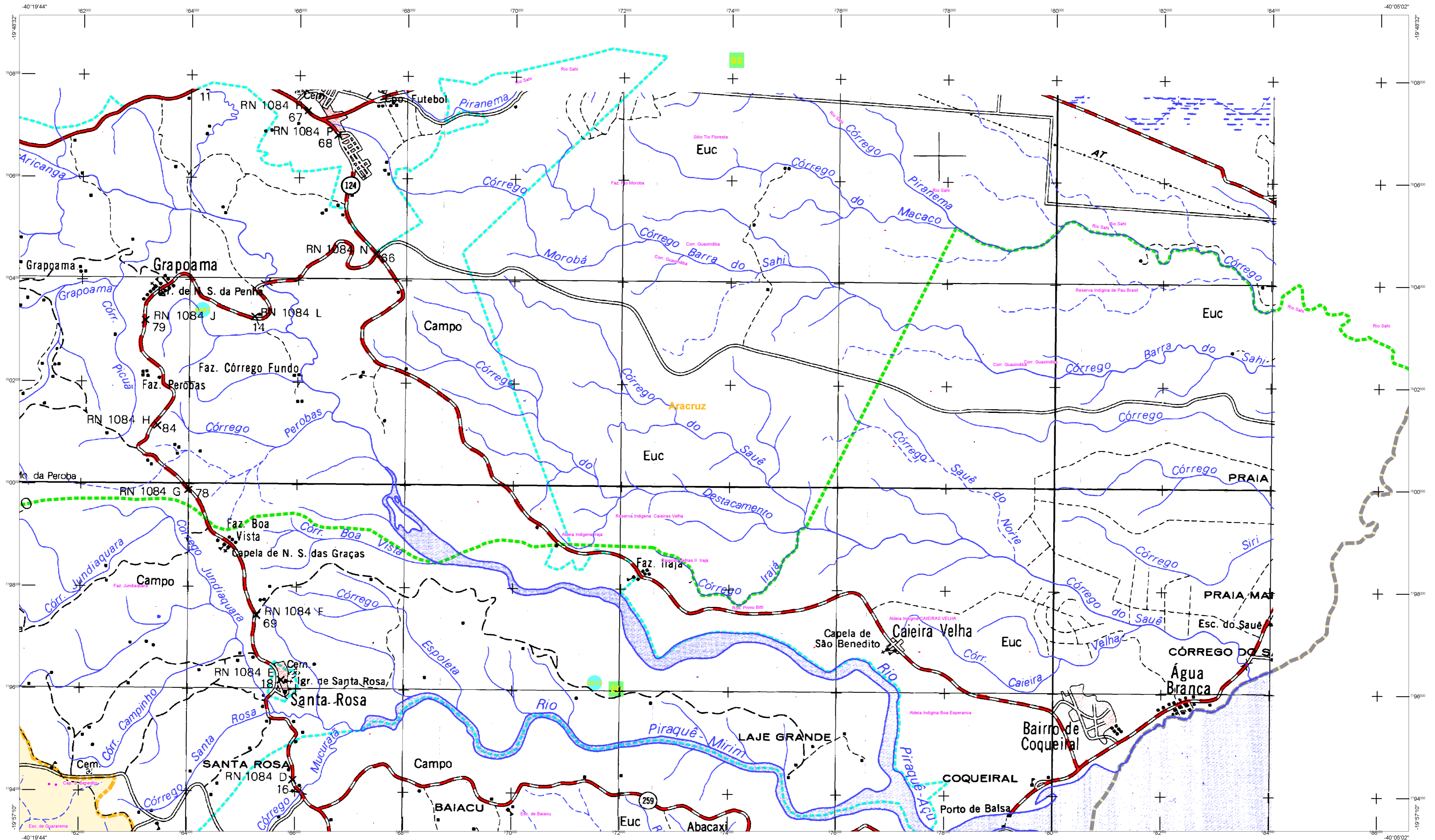
**LITORAL NORTE ESPÍRITO-SANTENSE**

**LINEARES**

Altitude do Sítio 0	Área
Coordenadas Geográficas	COORDENADAS UTM
Latitude -19.933	E 352746.3
Longitude -40.407	N 7795308.79
	39

**IMPLEMENTAÇÃO**

Coordenação Técnica	CCAR
Coordenação de Campo	
Coordenação Temática	CEFE
Coordenação de Atividade Turística	
Unidade Produtora	
Unidade Editada e IBGE	
Diagramação	
Centro de Documentação e Disseminação de Informação	CCDI



**CONVENÇÕES CARTOGRAFICAS**

**ELEMENTOS PLANIMÉTRICOS**

Edificações: Igreja, Escola, Mina, Molho de vento, Molho de água, Campo de emergência, Farol, Localidades.

Linhas: transmissora de energia, Cerca, Linha telefônica.

Rodovias: auto-estrada, pavimentada, sem pavimentação, sem pavimentação, caminho carroçável, trilha, caminho e picada, trilho de estrada, federal, estadual.

Ferrovias: bitola larga, bitola estreita.

**ELEMENTOS ALTIMÉTRICOS**

Ponto trigonométrico, Referência de nível, Ponto astronômico, Ponto barométrico, Cota comprovada, Superfície deformada, Área.

**ELEMENTOS DE HIDROGRAFIA**

Curso d'água intermitente, Lago ou lagoa intermitente, Terreno sujeito a inundação, Salina, Brejo ou pantano, Poço (água), Nascente, Rápidos e cachoeiras, Rápidos e cachoeiras grandes, Rochas submersas e a descoberto, Molhe e represa, Tera e alvenaria, Anoradouro, Rio seco ou de aluvião, Recife rochoso.

**ATUALIZAÇÕES CARTOGRAFICAS**

COB MAGENTA - Levantamentos por GPS e imagens de Satélites  
COB VERDE - Levantamento aproximado sem comprovação cartográfica

**CONVENÇÕES TEMÁTICAS**

Limites: Distrital, Sub-Distrital, Selo Constitucional.

Identificação: Distrito, Sub-Distrito, Selo Rural, Selo Urbano, Aglomerado Rural.

**LIMITES**

Intermunicipal, Interestadual, Intermunicipal, Área Especial.

**LEGENDA**

055 - Os limites provisórios das freguesias, cidades, representadas na cor verde, estão desatualizados e devem ser desconsiderados.

**MAPA MUNICIPAL ESTATÍSTICO**

Escala: 1 : 50.000

Sistema de Coordenadas Geográficas em Latitudes e Longitudes - SIRGAS2000  
Coordenadas Planas (Utm) em UTM - SAIRO 2000  
Origem da Quadriculagem (1110000 Easting e 5500000 Northing)  
Adoção de contornos de 10.000 e 500 metros respectivamente.

Este produto integra a coleção de mapas municipais gerados de forma semi-automatizada, a partir da análise dos dados do Mapeamento Sistemático Brasileiro produzido pelo IBGE. Cada mapa contém informações sobre a malha municipal atualizada do IBGE, com atualização proveniente de diversas fontes, sem tratamento cartográfico de integração e complementação dos elementos cartográficos.

MINISTÉRIO DO PLANEJAMENTO, ORÇAMENTO E GESTÃO  
INSTITUTO BRASILEIRO DE GEOGRAFIA E ESTATÍSTICA  
DIRETORIA DE GEOCIÊNCIAS (Geografia e Estatística)  
AV. Brasil, 15.077 - Parque do Lúcio  
Rio de Janeiro - RJ, 21.141-001

IBGE - DIREITOS DE REPRODUÇÃO RESERVADOS

Localização do município no Mapeamento Sistemático

Articulação das Partes do Mapa

Localização no Estado

Fonte: Mapa Índice do Brasil - IBGE

**CRONOLOGIA**

MALHA TERRITORIAL	2007
EDIÇÃO	06/23/2010
INTERMEDIÁRIAS (atualização) e atualização	Consultar Manuais

**Fundão - ES**

**ASPECTOS FÍSICOS**

REGIÃO: LITORAL NORTE ESPÍRITO-SANTENSE

COORDENADAS DO MUNICÍPIO

Latitude: -19.933  
Longitude: -40.407

Área: 35274,3 km²

População: 779508 79

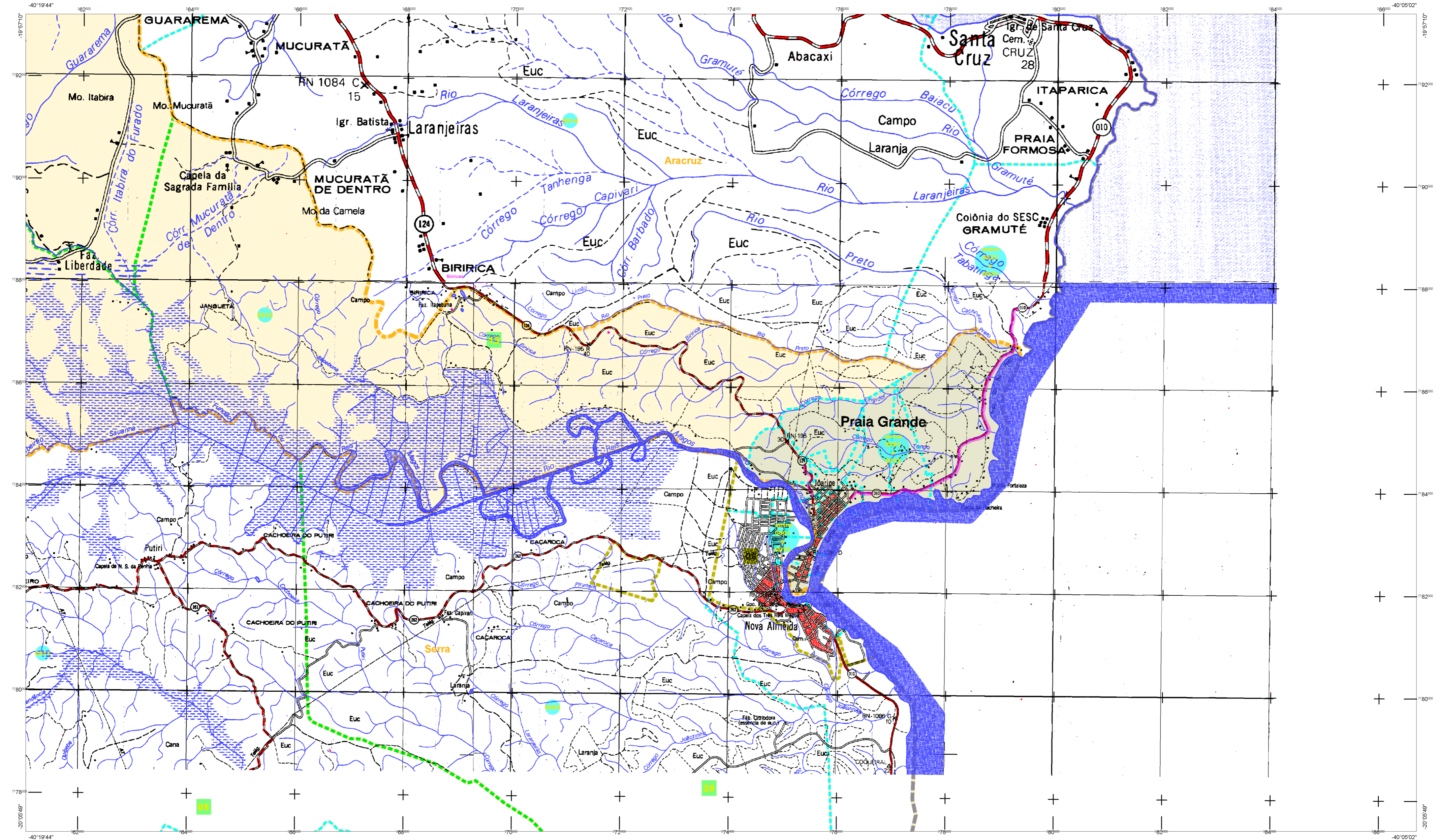
**ASPECTOS SOCIAIS**

Coordenação Técnica: CCAR

Coordenação de Cartografia: CITE

Unidade Produtora: Unidades Estaduais do IBGE

Desenvolvimento: Centro de Documentação e Disseminação de Informação - CDDI



**CONVENÇÕES CARTOGRÁFICAS**

**ELEMENTOS PLANIMÉTRICOS**

- Edificações
- Igreja, Escola, Mina
- Moinho de vento, Moinho de água
- Campo de emergência, Farol
- Localidades
- Linha transmissora de energia, Cerca
- Linha telefônica
- Rodovias
- auto-estrada
- pavimentada
- sem pavimentação
- caminho carroçável
- trilha, caminho e picada
- trecho de estrada federal, estadual
- Ferrovias
- bicicla larga
- bicicla estreita

**ELEMENTOS ALTIMÉTRICOS**

- Ponto trigonométrico, Referência de nível
- Ponto astronômico, Ponto barométrico
- Cota comprovada
- Superfície deformada, Área

**ELEMENTOS DE HIDROGRAFIA**

- Curso d'água intermitente
- Lago ou lagoa intermitente
- Terreno sujeito a inundação, Salina
- Brejo ou pantano
- Popo (água), Nascente
- Rápidos e cachoeiras grandes
- Rápidos e cachoeiras
- Rocha submersa e a descoberto
- Molhe e represa, terra e alvenaria
- Anecdotário, Rio seco ou de aluvião
- Recife rochoso

**ATUALIZAÇÕES CARTOGRÁFICAS**

COR MAGENTA - Levantamentos por GPS e/ou imagens de Satélites

COR VERDE - Lançamento aproximado sem comprovação cartográfica

**CONVENÇÕES TEMÁTICAS**

Limites: Distrital	Limites: Setorial
Limites: Sub-Distrital	Limites: Setor Urbano
Limites: Setor Censitário	Limites: Aglomerado Rural

**IDENTIFICAÇÃO**

Distrito	Sub-Distrito	Setor Rural	Setor Urbano
Agglomerado Rural	Agglomerado Urbano	Agglomerado Urbano	Agglomerado Urbano

**LIMITES**

- Internacional
- Intermunicipal
- Intermunicipal
- especiais

**NOTAS:**

OS limites provisórios das fôlhas estão representados na cor verde descontinuada e devem ser desconsiderados.

IBGE - DIREITOS DE REPRODUÇÃO RESERVADOS

**MAPA MUNICIPAL ESTATÍSTICO**

Devido Publico-Administrativa

NOVE

Escala: 1 : 50.000

Sistema de Coordenadas Geográficas em Latitudes e Longitudes - SIRGAS2000

Coordenadas Planas UTM em UTM - SIRGAS2000

Adoção de contornos de 10.000 e 500 metros respectivamente

Este produto integra a coleção de mapas municipais gerados de forma semi-automatizada, originada a partir dos dados do Mapeamento Sistemático Brasileiro produzido pelo IBGE, com a utilização proveniente de diversas fontes, sem tratamento pontual de integração e completude dos elementos cartográficos.

MINISTÉRIO DO PLANEJAMENTO, ORÇAMENTO E GESTÃO

INSTITUTO BRASILEIRO DE GEOGRAFIA E ESTATÍSTICA

A DIRETORIA DE GEOLOGIA, GEOPROSPECÇÃO E GEOTECNIA

AV. Brasil, 15.071 - Pátio do Lúcio

Rio de Janeiro - RJ - CEP: 21.241-001

IBGE - DIREITOS DE REPRODUÇÃO RESERVADOS

Localização do município no Mapeamento Sistemático

Articulação das Fôlhas do Mapa

Localização no Estado

Fonte: Mapa Índice do Brasil - IBGE

**CROMOLOGIA**

MALHA TERRITORIAL	2007
EDIÇÃO	06/23/2010
INTERVENÇÕES	Consultar Manual

**Fundão - ES**

**ASPECTOS FÍSICOS**

REGIÃO: LITORAL NORTE ESPÍRITO-SANTENSE

REGIÃO: LINHARES

Altitude do Sítio 0

Área

Latitude -19.933

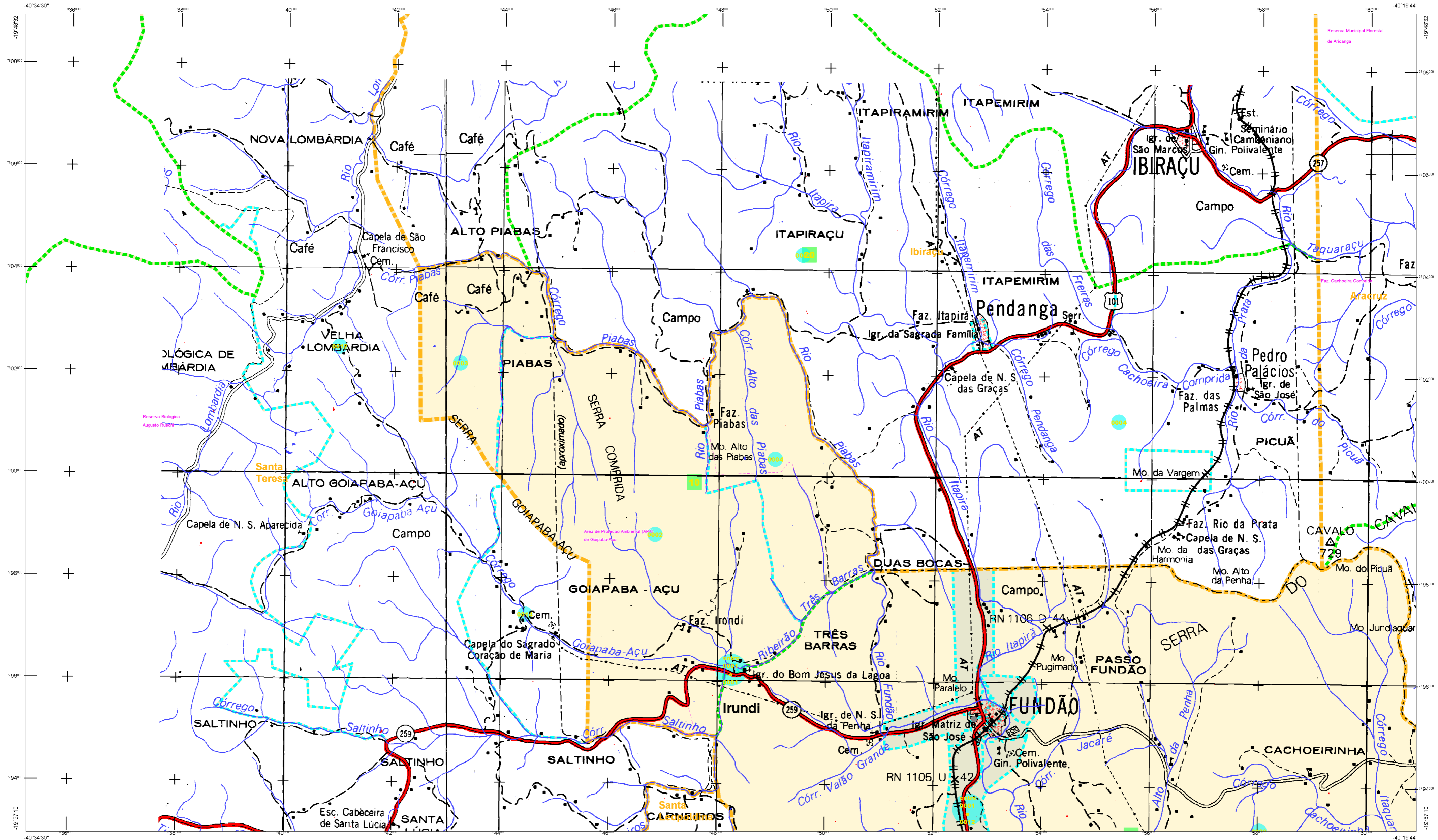
Longitude -40.407

Coordenadas UTM: E: 352746.3

N: 7795308.79

**IMPLEMENTAÇÃO**

Coordenação Técnica	CCAR
Coordenação de Elaboração	CEFE
Unidade Produtora	Unidades Estaduais do IBGE
Desenvolvimento	Centro de Documentação e Disseminação de Informação
CCDI	



**CONVENÇÕES CARTOGRAFICAS**

**ELEMENTOS PLANIMÉTRICOS**

- Edificações
- Igreja, Escola, Mina
- Moinho de vento, Moinho de água
- Campo de emergência, Farol
- Localidades
- Linha transmissora de energia, Cerca
- Linha telefônica
- Rodovias
- auto-estrada
- pavimentada
- sem pavimentação
- caminho carroçável
- trilha, caminho e picada
- prefeio de estrada: federal, estadual
- Ferrovias
- bitola larga
- bitola estreita

**ELEMENTOS ALTIMÉTRICOS**

- Ponto trigonométrico, Referência de nível
- Ponto astronômico, Ponto barométrico
- Cota comprovada
- Superfície deformada, Área

**ELEMENTOS DE HIDROGRAFIA**

- Curso d'água intermitente
- Lago ou lagoa intermitente
- Terreno sujeito a inundação, Salina
- Brejo ou pântano
- Popo (água), Nascente
- Rápidos e cachoeiras grandes
- Rápidos e cachoeiras
- Rocha submersa e a descoberto
- Molhe e represa, terra e alvenaria
- Anacardouros, Rio seco ou de aluvião
- Recife rochoso

**ATUALIZAÇÕES CARTOGRAFICAS**

COR MAGENTA - Levantamentos por GPS e/ou imagens de Satélites

COR VERDE - Lançamento aproximado sem comprovação cartográfica

**CONVENÇÕES TEMÁTICAS**

Identificação	Sub-Distrito	Sector Urbano	Sector Rural	Aglomerado Rural
Distrito	Sub-Distrito	Sector Urbano	Sector Rural	Aglomerado Rural

**LIMITES**

- internacional
- interestadual
- intermunicipal
- especial

**LEGENDA**

005 - Os limites provenientes das folhas "verdes" representadas na cor verde estão desatualizados e devem ser desconsiderados.

**MAPA MUNICIPAL ESTATÍSTICO**

Escala: 1 : 50.000

Sistema de Coordenadas Geográficas em Latitudes e Longitudes - SIRGAS2000

Coordenadas Planas (UTM) em metros - SRS 31470

Origem da datum geográfico (UTM) - Equador e Meridiano

Adoção de coordenadas de 10.000 e 500 km respectivamente

Este produto integra a coleção de mapas municipais gerados de forma semi-automatizada pelo IBGE, com base na análise dos dados do Mapeamento Sistemático Brasileiro (MSB) pelo IBGE. Cada mapa municipal é gerado a partir dos dados do MSB, com atualização proveniente de diversas fontes, sem tratamento planimétrico de integração e completude dos elementos cartográficos.

MINISTÉRIO DO PLANEJAMENTO, ORÇAMENTO E GESTÃO

INSTITUTO BRASILEIRO DE GEOGRAFIA E ESTATÍSTICA

A DIRETORIA DE GEOCIÊNCIAS, responsável pela produção e comunicação de dados geográficos, elaborou este mapa.

AV. Brasil, 15.077 - Pátio do Lúcio

Rio de Janeiro - RJ - CEP: 21.241-011

IBGE - DIREITOS DE REPRODUÇÃO RESERVADOS

**ASPECTOS FÍSICOS**

Localização do município no Mapeamento Sistemático

Articulação das Partes do Mapa

Localização no Estado

Fonte: Mapa Índice do Brasil - IBGE

**ASPECTOS FÍSICOS**

Localização do município no Mapeamento Sistemático

Articulação das Partes do Mapa

Localização no Estado

Fonte: Mapa Índice do Brasil - IBGE

**ASPECTOS FÍSICOS**

Localização do município no Mapeamento Sistemático

Articulação das Partes do Mapa

Localização no Estado

Fonte: Mapa Índice do Brasil - IBGE

**Fundão - ES**

**ASPECTOS FÍSICOS**

Localização do município no Mapeamento Sistemático

Articulação das Partes do Mapa

Localização no Estado

Fonte: Mapa Índice do Brasil - IBGE