

CONVENÇÕES CARTOGRÁFICAS. ELEMENTOS PLANIMÉTRICOS and ELEMENTOS ALTIMÉTRICOS.

ELEMENTOS DE HIDROGRAFIA. Símbolos for water bodies and hydrography.

CONVENÇÕES TEMÁTICAS. Legend for thematic symbols like districts and urban areas.

LIMITES. Legend for international, intermunicipal, and interurban boundaries.

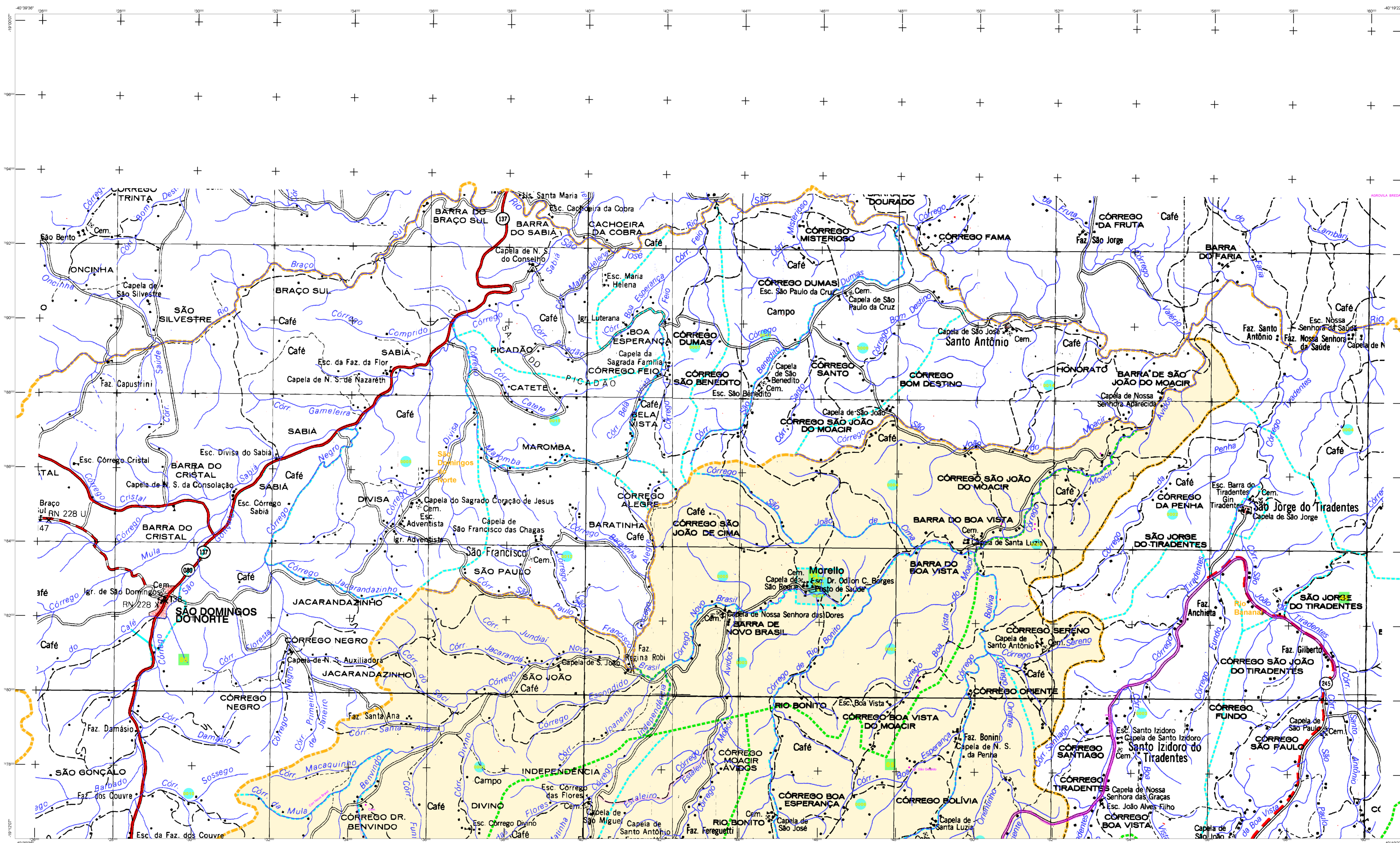
MAPA MUNICIPAL ESTATÍSTICO. Scale 1:50,000 and descriptive text about the map's data source.

Table with columns: CENSO, GOVERNADOR LINDBENBERG, MOACIR ÁVIDOS, MARIÂNDIA, NOVO BRASIL. Includes population data.

Localização do município no Mapeamento Sistemático. Includes maps showing regional and state context.

Aspectos físicos. Information about terrain, climate, and other physical characteristics.

Aspectos sociais. Information about population, urbanization, and social indicators.



CONVENÇÕES CARTOGRÁFICAS

ELEMENTOS PLANIMÉTRICOS

- Edificações
- Igreja: Basílica, Mina
- Moinho de vento, Moinho de água
- Campo de emergência, Farol
- Localidades
- Linha transmissora de energia, Cerca
- Linha telefônica
- Rodoviar: auto-estrada pavimentada, sem pavimentação, caminho carroçável, trilha, caminho e picada, trilha de estrada: federal, estadual
- Ferrovias: bitola larga, bitola estreita

ELEMENTOS ALTIMÉTRICOS

- Ponto topográfico, Referência de nível
- Porto barométrico
- Cota comprovada
- Superfície deformada, Área

ELEMENTOS DE HIDROGRAFIA

- Curso d'água intermitente
- Lago ou lagoa intermitente
- Terreno sujeito a inundação: Salina
- Brejo ou pantano
- Floja (água), Nascente
- Rapidos e cachoeiras grandes
- Rapidos e cachoeiras pequenas
- Socorro superior e a descendo
- Molhe e represa, terra e alvenaria
- Acionador, Rio seco ou de aluvião
- Rede rústica

ATUALIZAÇÕES CARTOGRÁFICAS

COR MAGENTA: Levantamento por GPS ou imagens de Satélites

COR VERDE: Levantamento por aerofotogrametria

CONVENÇÕES TEMÁTICAS

Distrito	Sub-Distrito	Sector Urbano	Sector Urbano Aglomerado Rural
----------	--------------	---------------	--------------------------------

LIMITES

- Internacional
- Estadual
- Municipal
- Intermunicipal
- Áreas especiais

LEGENDA DE SÍMBOLOS

Obs: Os limites provenientes das tabelas estão representados no car pra este desatualizado e devem ser desconsiderados

MAPA MUNICIPAL ESTATÍSTICO

Escala: 1 : 50.000

COORDENADAS

Sistema de Coordenadas Geográficas (Datum: Sphero 69) - UTM - Zone 18 S

Coordenadas Planimétricas em UTM: 534 850

Coordenadas Altimétricas em UTM: 534 850

Projeção de Coordenadas: UTM - Datum: Sphero 69

Projeção de Coordenadas: UTM - Datum: Sphero 69

Projeção de Coordenadas: UTM - Datum: Sphero 69

MINISTÉRIO DO PLANEJAMENTO, ORÇAMENTO E GESTÃO

IBGE - INSTITUTO BRASILEIRO DE GEOGRAFIA E ESTATÍSTICA

Brasília, 18 de fevereiro de 2010

CELSO	CELSO	CELSO	CELSO	CELSO	CELSO
CELSO	CELSO	CELSO	CELSO	CELSO	CELSO
3202256	3202256	3202256	3202256	3202256	3202256
3202256	3202256	3202256	3202256	3202256	3202256
3202256	3202256	3202256	3202256	3202256	3202256
3202256	3202256	3202256	3202256	3202256	3202256

Localização do município no Mapeamento Sistemático

Articulação das Partes do Mapa

Localização no Estado

Fonte: Mapa Índice do Brasil - IBGE

CENSOLOGIA

MAPA TERRITORIAL 2007

Edição: 8/24/2010

Consultar Metadados

Governador Lindenberg - ES

ASPECTOS FÍSICOS

ASPECTOS ECONÔMICOS

ASPECTOS SOCIAIS

ASPECTOS CENográficos

ASPECTOS POLÍTICOS

ASPECTOS ADMINISTRATIVOS