

CONVENÇÕES CARTOGRÁFICAS

ELEMENTOS PLANIMÉTRICOS

- Edificações
- Igreja
- Escola
- Mina
- Moinho de vento
- Moinho de água
- Campo de emergência
- Fazendas
- Localidades
- Linha transmissora de energia
- Cerca
- Linha telefônica
- Rodovias
- auto-estrada
- pavimentada
- sem pavimentação
- caminho carroçável
- trilha
- caminho e picada
- prefeço de estrada: federal, estadual
- Ferrovias
- bibóia larga
- bibóia estreita

ELEMENTOS ALTIMÉTRICOS

- Ponto trigonométrico
- Referência de nível
- Ponto astronômico
- Ponto barométrico
- Cota comprovada
- Superfície deformada
- Área

ELEMENTOS DE HIDROGRAFIA

- Curso d'água intermitente
- Lago ou lagoa intermitente
- Terreno sujeito a inundação
- Salina
- Brejo ou pantano
- Popo (água)
- Nascente
- Rápidos e cataratas grandes
- Rápidos e cataratas
- Rocha submersa e a descoberto
- Molhe e represa: terra e alvenaria
- Anonômetro
- Rio seco ou de aluvião
- Recife rochoso

CONVENÇÕES TEMÁTICAS

Limite	Distrito	Sub-Distrito	Selo Censitário
---	---	---	---
---	---	---	---
---	---	---	---

IDENTIFICAÇÃO

Distrito	Sub-Distrito	Selo Urbano	Selo Rural	Selo Aglomerado Rural
---	---	---	---	---
---	---	---	---	---
---	---	---	---	---

LIMITES

- internacional
- estadual
- intermunicipal
- áreas especiais

ATUALIZAÇÕES CARTOGRÁFICAS

COR VERDE: Levantamento por GPS pelo Imagem de Satélite

COR VERDE: Levantamento por GPS pelo Imagem de Satélite

COR VERDE: Levantamento por GPS pelo Imagem de Satélite

MAPA MUNICIPAL ESTATÍSTICO

Escala: 1 : 50.000

Sistema de Coordenadas Geográficas em Latitud/Longitude - SRGAS2000

Coordenadas Planocilíndricas em UTM - SAD 09

Origem das coordenadas (TM, Equador Meridional) - WGS 1984

Adoção de contornos de 10, 20 e 30 metros respectivamente

Este produto integra a coleção de mapas municipais gerados de forma semi-automatizada, a partir da junção dos dados do Movimento Urbano Brasileiro produzido pelo IBGE, com o sistema de informações geográficas e de dados do Município de Guaçuí, com a colaboração da Prefeitura Municipal de Guaçuí, sob a supervisão do Serviço de Informação e Planejamento do IBGE.

MINISTÉRIO DO PLANEJAMENTO, ORÇAMENTO E GESTÃO

INSTITUTO BRASILEIRO DE GEOGRAFIA E ESTATÍSTICA

A DIRETORIA DE GEOCENSIAS aplica a política de comunicação de dados e informações produzidas neste mapa

AV. Brasil, 15.011 - Fone: 011-3251-1001

Rio de Janeiro, RJ - CEP 21.241-011

© IBGE. DIREITOS DE REPRODUÇÃO RESERVADOS

Geocódigo

Geocódigo	Nome
3202306	Guaçuí

Localização do município no Mapeamento Sistemático

Localização no Estado

Aspectos físicos

Município	SUL ESPÍRITO-SANTENSE
Município	ALEGRE
Altitude da Sede 0	Área
Coordenadas Geográficas	Coordenadas Planocilíndricas
Coordenadas de Estabelecimento	CETE
Coordenadas de Estabelecimento	IBGE
Coordenadas de Estabelecimento	IBGE
Coordenadas de Estabelecimento	IBGE
Coordenadas de Estabelecimento	IBGE

IMPLEMENTAÇÃO

Coordenação Técnica	CCAR
Coordenação de Cartografia	CETE
Coordenação de Produção	Coordenação de Estabelecimentos
Coordenação de Estabelecimentos	IBGE
Coordenação de Estabelecimentos	IBGE
Coordenação de Estabelecimentos	IBGE
Coordenação de Estabelecimentos	IBGE
Coordenação de Estabelecimentos	IBGE

CRONOLOGIA

MAIJA TERRITORIAL	2007
EDIÇÃO	6/24/2010
Elaboração de mapas e documentação gráfica e cartográfica	Consultor Matheus

Guaçuí - ES

Geocódigo

Geocódigo	Nome
3202306	Guaçuí

Localização do município no Mapeamento Sistemático

Localização no Estado

Aspectos físicos

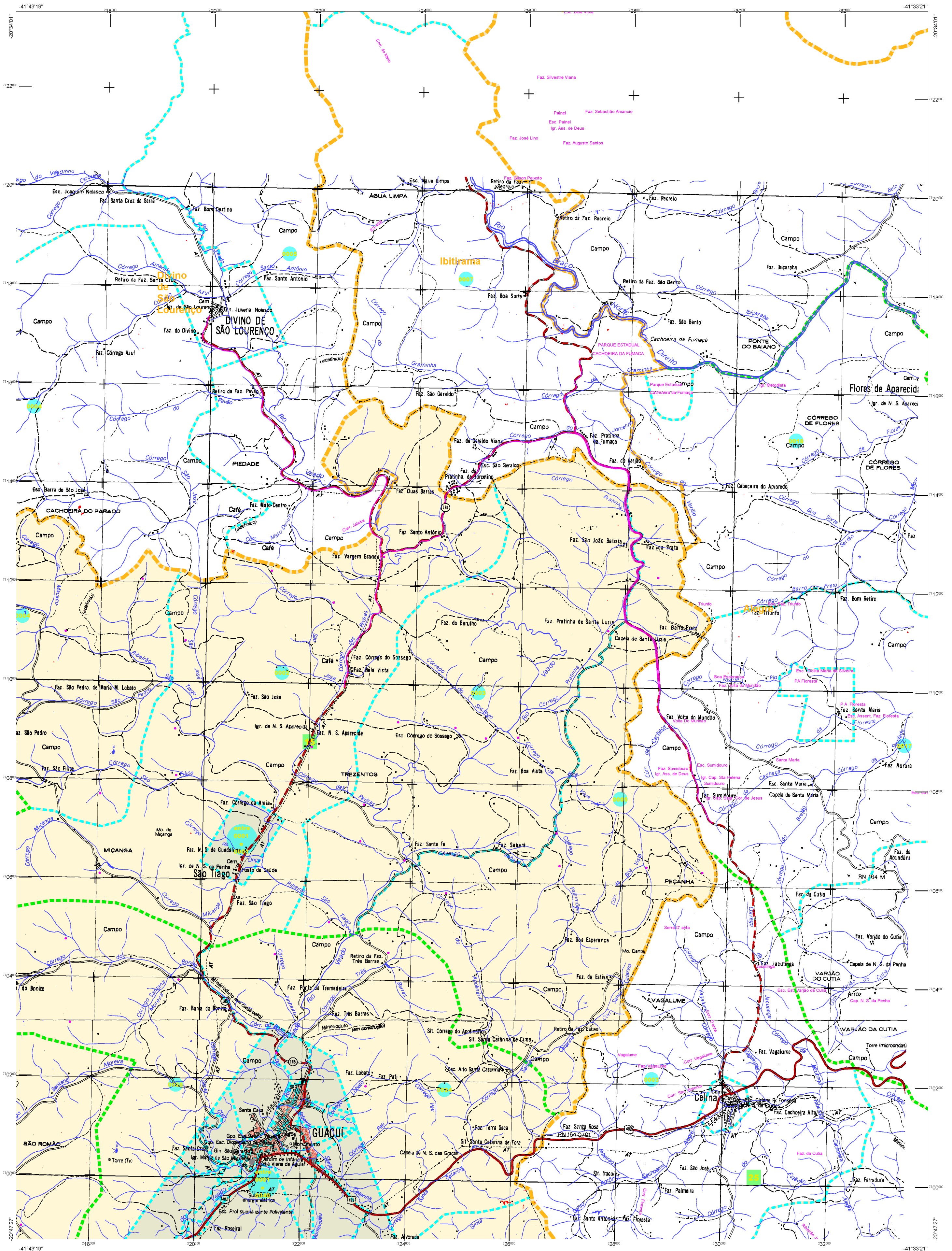
Município	SUL ESPÍRITO-SANTENSE
Município	ALEGRE
Altitude da Sede 0	Área
Coordenadas Geográficas	Coordenadas Planocilíndricas
Coordenadas de Estabelecimento	CETE
Coordenadas de Estabelecimento	IBGE
Coordenadas de Estabelecimento	IBGE
Coordenadas de Estabelecimento	IBGE

IMPLEMENTAÇÃO

Coordenação Técnica	CCAR
Coordenação de Cartografia	CETE
Coordenação de Produção	Coordenação de Estabelecimentos
Coordenação de Estabelecimentos	IBGE
Coordenação de Estabelecimentos	IBGE
Coordenação de Estabelecimentos	IBGE
Coordenação de Estabelecimentos	IBGE

CRONOLOGIA

MAIJA TERRITORIAL	2007
EDIÇÃO	6/24/2010
Elaboração de mapas e documentação gráfica e cartográfica	Consultor Matheus



CONVENÇÕES CARTOGRÁFICAS

ELEMENTOS PLANIMÉTRICOS

- Edifícios
- Igreja
- Escola
- Moinho de água
- Moinho de vento
- Campos de emergência
- Fazendas
- Localidades
- Linha transmissora de energia
- Cerca
- Linha telefônica
- Rodovias
- auto-estrada
- avenida
- sem pavimentação
- sem pavimentação
- caminho carroçável
- trilha, caminho e picada
- prefeço de estrada federal, estadual
- Ferrovias
- bitola larga
- bitola estreita

ELEMENTOS ALTIMÉTRICOS

- Ponto trigonométrico. Referência de nível
- Ponto astronômico. Ponto barométrico
- Cota comprovada
- Superfície deformada. Área

ELEMENTOS DE HIDROGRAFIA

- Curso d'água intermitente
- Lago ou lagoa intermitente
- Terreno sujeito a inundação. Salina
- Brço ou pantano
- Peço (água). Nascente
- Rápidos e cataratas grandes
- Rápidos e cataratas
- Rocha submersa e a descoberto
- Molhe e represa: terra e alvenaria
- Anoradouro. Rio seco ou de aluvião
- Recife rochoso

CONVENÇÕES TEMÁTICAS

Limite: Distrito	Sub-Distrito	Sector Censitário
Distrito	Sub-Distrito	Sector Urbano
	Rural	Aglomerado Rural

LIMITES

- internacional
- estadual
- intermunicipal
- áreas especiais

ATUALIZAÇÕES CARTOGRÁFICAS

COR MAGENTA: Levantamento por GPS pelo Ingepave do Sistema de Informações Geográficas do IBGE.
COR VERDE: Levantamento geoplano com correção cartográfica.

MAPA MUNICIPAL ESTATÍSTICO

Escala: 1 : 50.000

Sistema de Coordenadas Geográficas em Latitud, Longitud - SIRGAS2000
Coordenadas Planimétricas em UTM - SAD 09
Origem das coordenadas (TM) Estação Maranduba - WGS 83
Acionadas as coordenadas de 10 graus 00' de latitude sul

Este produto integra a coleção de mapas municipais gerados de forma semi-automatizada, a partir da junção dos dados do Mapeamento Sistemático (Mapeamento) produzido pelo IBGE, com as informações do Sistema de Informações Geográficas (SIG) do Município de Guaçuí, com atualização e complementação dos elementos cartográficos.

MINISTÉRIO DO PLANEJAMENTO, ORÇAMENTO E GESTÃO
INSTITUTO BRASILEIRO DE GEOGRAFIA E ESTATÍSTICA
DIRETORIA DE GEOGRÁFICA APLICADA E GERENCIAMENTO DE INFORMAÇÃO
AV. Brasil, 15.011 - FLORESTA
Rio de Janeiro, RJ - CEP 21.241-011
©IBGE. OBJETOS DE REPRODUÇÃO RESERVADOS

MAPA MUNICIPAL ESTATÍSTICO

Design: Política Administrativa

GEÓCÓDIGO	NOME
3202306	GUAÇUÍ

Localização do município no Mapeamento Sistemático

Articulação das Partes do Mapa

Localização no Estado

Fonte: Mapa Índice do Brasil - IBGE

CRONOLOGIA

MAIJA TERRITORIAL	2007
EDICÃO	6/24/2010
Elaboração de mapas e documentação gráfica e cartográfica	Consultor Mapas/IBGE

Guaçuí - ES

ASPECTOS FÍSICOS

Município: **SUL ESPÍRITO-SANTENSE**

Estado: **ALEGRE**

Altitude da Sede 0

Área

COORDENADAS DA SEDE	
Latitude: -20.776	Longitude: -41.878
Município	
Coordenação Técnica	Coordenação de Cartografia
Coordenação Técnica	Coordenação de Estatísticas Territoriais
Unidade Produtora	Unidade Estatística do IBGE
Diagramação	Centro de Estatística e Disseminação de Informação (CEDI)

IMPLEMENTAÇÃO

Coordenação Técnica

Coordenação de Cartografia

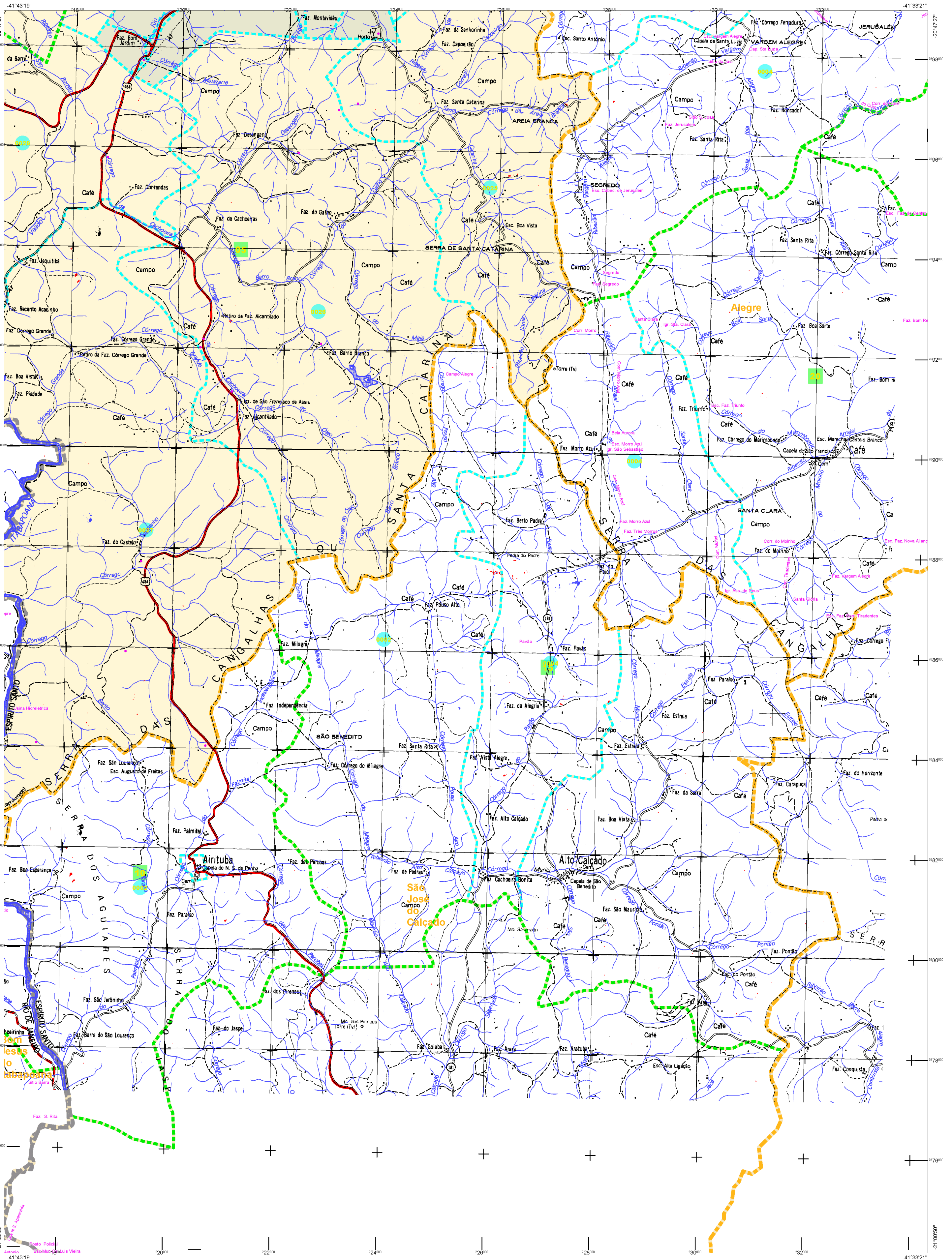
Coordenação de Estatísticas Territoriais

Unidade Produtora

Unidade Estatística do IBGE

Diagramação

Centro de Estatística e Disseminação de Informação (CEDI)



CONVENÇÕES CARTOGRÁFICAS

ELEMENTOS PLANIMÉTRICOS

- Edifícios
- Igreja
- Escola
- Mina
- Moinho de vento
- Moinho de água
- Campo de emergência
- Fazol
- Localidades
- Linha transmissora de energia
- Cerca
- Linha telefônica
- Rodovias
- auto-estrada
- pavimentada
- sem pavimentação
- caminho carroçável
- trilha
- caminho e picada
- prefeço de estrada
- estadual
- Ferrovias
- bitola larga
- bitola estreita

ELEMENTOS ALTIMÉTRICOS

- Ponto trigonométrico
- Referência de nível
- Ponto astronômico
- Ponto barométrico
- Cota comprovada
- Superfície deformada
- Área

ELEMENTOS DE HIDROGRAFIA

- Curso d'água intermitente
- Lago ou lagoa intermitente
- Terreno sujeito a inundação
- Salina
- Brejo ou pantano
- Popo (água)
- Nascente
- Rápidos e cataratas grandes
- Rápidos e cataratas
- Rocha submersa e a descoberto
- Molhe e represa
- terra e alvenaria
- Anonômetro
- Rio seco ou de aluvião
- Recife rochoso

CONVENÇÕES TEMÁTICAS

Limite	Distrito	Sub-Distrito	Setor Censitário
---	---	---	---

IDENTIFICADORES

Distrito	Sub-Distrito	Setor Rural	Setor Urbano	Aglomerado Rural
---	---	---	---	---

LIMITES

- internacional
- estadual
- intermunicipal
- áreas especiais

ATUALIZAÇÕES CARTOGRÁFICAS

COR MAGENTA: Levantamento por GPS pelo Imagens de Satélites
COR VERDE: Levantamento por GPS pelo Imagens de Satélites

MAPA MUNICIPAL ESTATÍSTICO

Escala: 1 : 50.000

MINISTÉRIO DO PLANEJAMENTO, ORÇAMENTO E GESTÃO
INSTITUTO BRASILEIRO DE GEOGRAFIA E ESTATÍSTICA
A DIRETORIA DE GEOGRÁFICA aplica a política de comunicação de dados por meio de mapas e publicações de interesse público.
AV. Brasil, 15.011 - Fone: 21 2415.0001
Rio de Janeiro, RJ - CEP 21.241-011
© IBGE. TODOS OS DIREITOS RESERVADOS

MAPA MUNICIPAL ESTATÍSTICO

Coordenadas Geográficas em Latitud/Longitud - SRG42000
Coordenadas Planocilíndricas em UTM - SAD 09
Sistema de Coordenadas Geográficas em UTM - SAD 09
Acordo de contornos de 10.000 e 50.000 metros
Este produto integra a coleção de mapas municipais gerados de forma semi-automatizada, a partir da junção dos dados do Mapeamento Sistemático (produto do IBGE) com o sistema de coordenadas geográficas e da Malha Municipal do IBGE, com atualização proveniente de diversos fontes, sendo tratadas sobre de reprojecção e compo de elementos cartográficos.

Guaçuí - ES

ASPECTOS FÍSICOS

Localização no Estado

Localização do município no Mapeamento Sistemático

Articulação das Partes da Mapa

Malha Territorial

Malha Territorial	Edição	Atualização
2007	6/24/2010	Consultor: Marilene

COORDENADAS DA SEDE

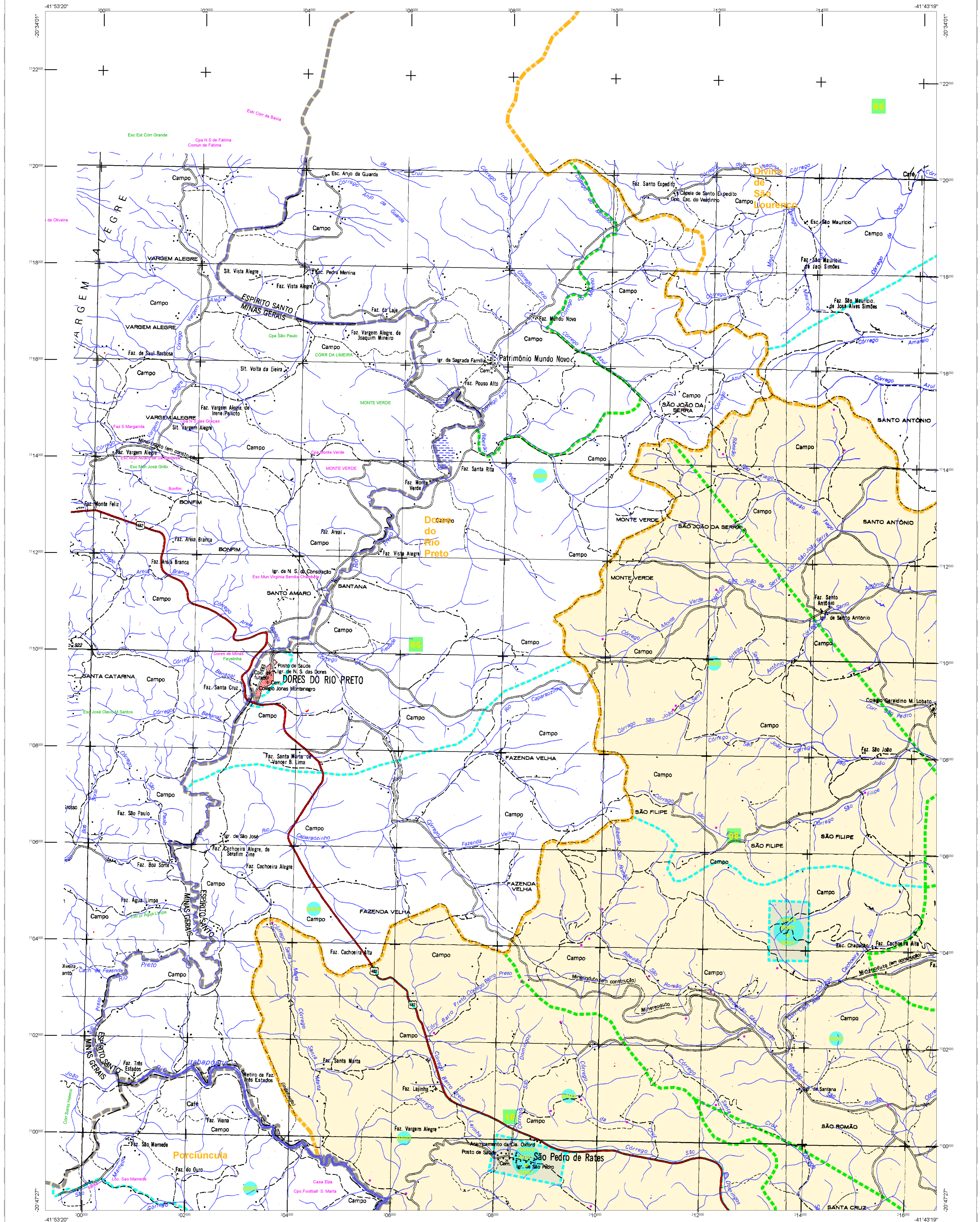
Altitude da Sede (m)	Área (km²)
20.776	221.083,84
Latitude	Longitude
-21° 00' 50"	-41° 43' 19"

IMPLEMENTAÇÃO

Coordenação Técnica	Coordenação de Cartografia	Coordenação de Edições e Impressão	Coordenação de Edições e Impressão
CCAR	CETE	CETE	CETE

DISSEMINAÇÃO

Centro de Disseminação e Disseminação de Informação (CDDI)



CONVENÇÕES CARTOGRÁFICAS

ELEMENTOS PLANIMÉTRICOS

- Edifícios
- Igreja
- Escola
- Mina
- Moinho de vento
- Moinho de água
- Campo de emergência
- Fazendas
- Localidades
- Linha transmissora de energia
- Cerca
- Linha telefônica
- Rodovias
- auto-estrada
- pavimentada
- sem pavimentação
- caminho carroçável
- trilha
- caminho e pista
- prefeço de estrada federal
- estadual
- Ferrovias
- bibla larga
- bibla estreita

ELEMENTOS ALTIMÉTRICOS

- Ponto trigonométrico
- Referência de nível
- Ponto astronômico
- Ponto barométrico
- Cota comprovada
- Superfície deformada
- Área

ELEMENTOS DE HIDROGRAFIA

- Curso d'água intermitente
- Lago ou lagoa intermitente
- Terreno sujeito a inundação
- Salina
- Brejo ou pantano
- Poço (água)
- Nascente
- Rápidos e cataratas grandes
- Rápidos e cataratas
- Rocha submersa e a descoberto
- Molhe e represa
- Terra aluviana
- Anoradouro
- Rio seco ou de aluvião
- Recife rochoso

Convenções Temáticas

Limite	Distrito	Sub-Distrito	Sítio Censitário
—	—	—	—
—	—	—	—
—	—	—	—

LIMITES

- internacional
- estadual
- intermunicipal
- áreas especiais

ATUALIZAÇÕES CARTOGRÁFICAS

COR MAGENTA: Levantamento por GPS pelo Ingepê de Sobras
COR VERDE: Levantamento por GPS pelo Ingepê de Sobras

MAPA MUNICIPAL ESTATÍSTICO

Escala: 1 : 50.000

Sistema de Coordenadas Geográficas em Lat/Lon: SRS432000
Coordenadas Planimétricas em UTM: SAD 09
Origem das coordenadas (UTM): Estação de Referência - WGS 84
Adoção de coordenadas de 10 dígitos e resolução inteira

Este produto integra a coleção de mapas municipais gerados de forma semi-automatizada, a partir de junções dos dados do Mapeamento Sistemático Brasileiro produzido pelo IBGE. Cópia e redistribuição são permitidas desde que seja dada a devida atribuição ao IBGE, com a atualização, sempre que necessário, em conformidade com o Manual de Instruções e compêndio dos elementos cartográficos.

MINISTÉRIO DO PLANEJAMENTO, ORÇAMENTO E GESTÃO
INSTITUTO BRASILEIRO DE GEOGRAFIA E ESTATÍSTICA
A DIRETORIA DE GEOCIÊNCIAS aplica a política de comunicação de dados de interesse público, disponibilizando em formato eletrônico e impresso, a versão atualizada do mapa.
AV. Brasil, 15.011 - Fonepê de Lages
Rio de Janeiro, RJ - CEP 21.241-011
© IBGE. OBJETOS DE REPRODUÇÃO RESERVADOS

Geográfico

Geográfico	Nome
Distrito	Distrito
Sub-Distrito	Sub-Distrito
Sítio Censitário	Sítio Censitário

Localização do município no Mapeamento Sistemático

Localização no Estado

Aspectos físicos

Município	SUL ESPÍRITO-SANTENSE
Coordenadas Geográficas	Latitude: -20.776 Longitude: -41.878
Coordenadas Planimétricas	Easting: 221083.84 Northing: 770230.63
Altitude da Sede 0	Área
Coordenação Técnica	Coordenação de Cartografia
Coordenação de Planimetria	Coordenação de Estatísticas Territoriais
Coordenação de Hidrografia	Coordenação de Informações e IBGE
Coordenação de Topografia	Coordenação de Informações e IBGE
Coordenação de Cartografia	Coordenação de Informações e IBGE
Coordenação de Estatísticas Territoriais	Coordenação de Informações e IBGE
Coordenação de Hidrografia	Coordenação de Informações e IBGE
Coordenação de Topografia	Coordenação de Informações e IBGE

IMPLEMENTAÇÃO

Malha Territorial	2007
Edição	6/24/2010
Elaboração	Coordenação de Estatísticas Territoriais
Atualização	Coordenação de Estatísticas Territoriais

Fonte: Mapa Índice do Brasil - IBGE