

ELEMENTOS PLANIMÉTRICOS

- Edifícios
- Igreja: Basílica, Mina
- Moinho de vento, Moinho de água
- Campo de emergência, Farol
- Localidades
- Linhas transmissoras de energia: Cerca
- Linhas telefônicas
- Rodovias: auto-estrada, pavimentada, sem pavimentação, sem pavimentação, caminho carroçável, trilha, caminho e picada, trilho de estrada, ferroviária, estação
- Ferrovias: bitola larga, bitola estreita

ELEMENTOS ALTIMÉTRICOS

- Fonte topométrica, Referência de nível
- Porto astronômico, Porto barométrico
- Cota comprovada
- Superfície deformada, Área

ELEMENTOS DE HIDROGRAFIA

- Curso d'água intermitente
- Lago ou lagoa intermitente
- Terreno sujeito a inundação, Salina
- Pólar (glacia), Nascente
- Rapáds e cachoeiras grandes
- Rapáds e cachoeiras
- Símbolo superior e a descoberto
- Molhe e represa, terra e alvenaria
- Ancoradouro, Rio seco ou de aluvião
- Rede tectônica

ATUALIZAÇÕES CARTOGRÁFICAS

COR MAGENTA - Levantamentos por GPS ou imagens de Satélites
COR VERDE - Levantamento aerométrico sem correção cartográfica

CONVENÇÕES CARTOGRÁFICAS

Convenções Temáticas

Limites	Distrito	Sub-Distrito	Sector Censitário

Identificação

Distrito	Sub-Distrito	Sector Rural	Sector Urbano Aglomerado Rural

LIMITES

- Internacional
- Interestadual
- Intermunicipal
- Áreas especiais

Obs: Os limites provenientes das folhas, outras representações no seu pra estão desatualizados e devem ser desconsiderados.

MAPA MUNICIPAL ESTATÍSTICO

Escala: 1 : 50.000

Sistema de Coordenadas Geográficas de Referência: UTM - SAD 85
Coordenadas Plano-Redutoriais em UTM - SAD 85
Origem de Abastecimento: 178 500000 000 000000
Análises de coordenadas de 10 000 x 500 000 reprojectadas.

Este produto resulta de uma série de dados geográficos produzidos pela Fundação IBGE e a partir da junção das bases de Mapeamento Sistemático Brasileiro produzidas pelo IBGE. Os dados geográficos foram obtidos inicialmente da Base Referencial Geográfica do IBGE, com atualização proveniente de diversas fontes, sem embargo para os dados, sempre que possível, foram utilizadas fontes cartográficas.

MINISTÉRIO DO PLANEJAMENTO, ORÇAMENTO E GESTÃO
IBGE - INSTITUTO BRASILEIRO DE GEOGRAFIA E ESTATÍSTICA

A DIREÇÃO DE RECURSOS GRÁFICOS - produção do cartograma
de folhas de estatísticas verificadas pela equipe
de mapas, IBGE - Brasília em 2010.
Rio de Janeiro - CEP 31.241-051
www.ibge.gov.br

IBGE	SIBGE	NOME
32028010	32028010001	ITAPEMIRIM
32028010	32028010002	ITAPEMIRIM DO NORTE
32028010	32028010003	ITAPEMIRIM DO SUL
32028010	32028010004	ITAPEMIRIM DO OESTE
32028010	32028010005	ITAPEMIRIM DO LESTE

Localização do município no Mapeamento Sistemático

Articulação das Partes do Mapa

Localização no Estado

Fonte: Mapa Índice do Brasil - IBGE

CRONOLOGIA	
MALHA TERRITORIAL	2007
EDIÇÃO	08/07/2010
INFORMAÇÕES TÉCNICAS E INSTRUMENTAIS	Consultar Metadados

Itapemirim - ES

ASPECTOS FÍSICOS

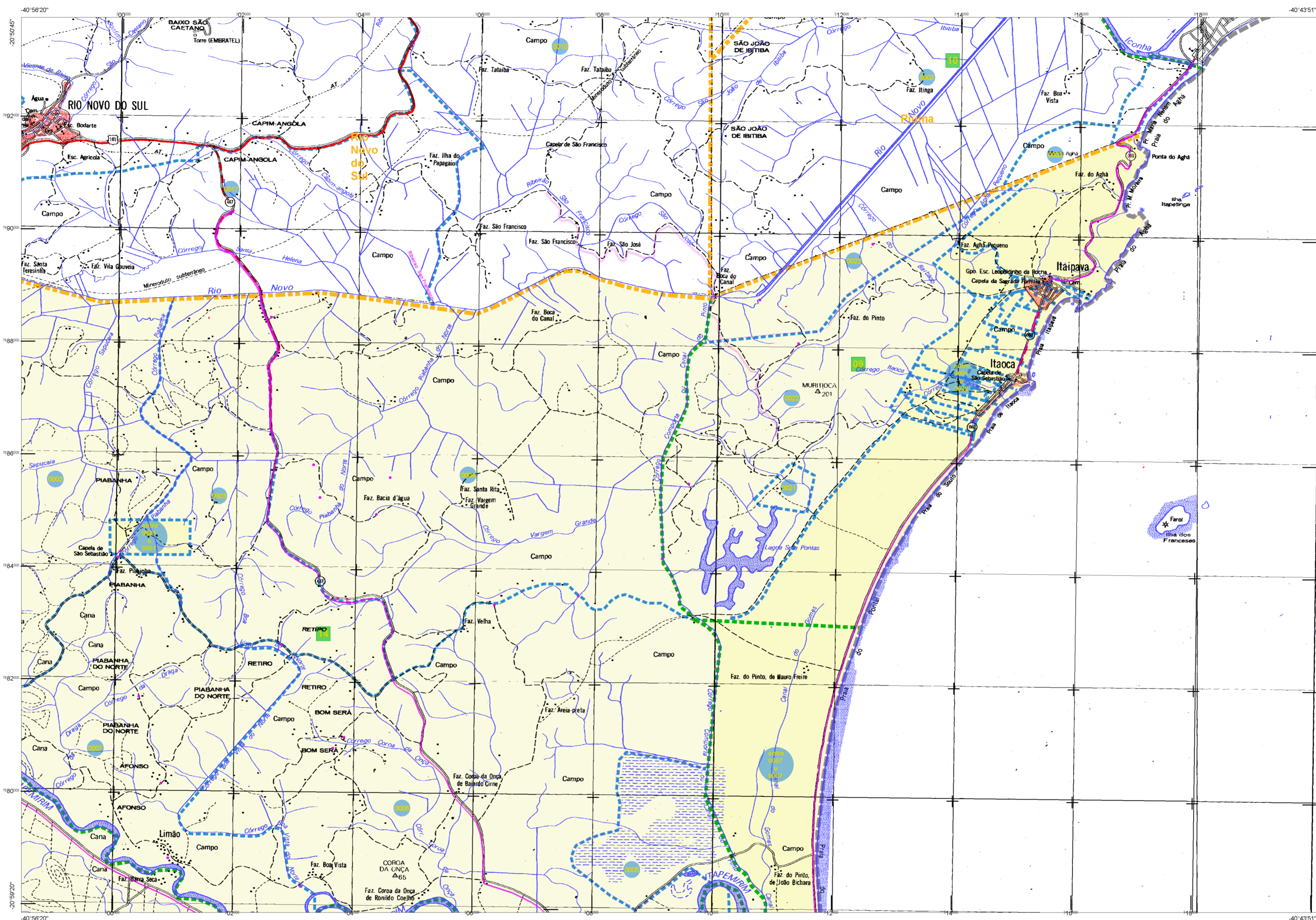
Região: SUL, ESPÍRITO-SANTENSE
Município: ITAPEMIRIM

Área do Estado: _____ km²
Área do Município: _____ km²

Latitude: -21 011 N
Longitude: -40 524 W

IMPLEMENTAÇÃO

Coordenação Técnica: _____ COAR
Coordenação de Cartografia: _____ COAR
Coordenação de Estatísticas Temáticas: _____ CETE
Elaboração e Produção: _____ COAR
Coordenação de Estatísticas do IBGE: _____ COAR
Elaboração: Centro de Cartografia e Estatística do IBGE: _____ COAR



CONVENÇÕES CARTOGRÁFICAS

ELEMENTOS PLANIMÉTRICOS

- Edificações
- Igreja: Basílica, Mina
- Moirão de vento, Moirão de água
- Campo de emergência, Farol
- Localidades
- Linhas transmissoras de energia, Cerca
- Linhas telefônicas
- Rodovias: auto-estrada, pavimentada, sem pavimentação, sem pavimentação, caminho carroçável, trilha, caminho e picada, perfil de estrada: federal, estadual
- Ferrovias
- Óbvia larga
- Óbvia estreita

ELEMENTOS ALTIMÉTRICOS

- Fonte topométrica, Referência de nível
- Porto astronômico, Porto barométrico
- Cota comprovada
- Superfície deformada, Área

ELEMENTOS DE HIDROGRAFIA

- Curso d'água intermitente
- Lago ou lagoa intermitente
- Terreno sujeito a inundação, Salina
- Podol (água), Nascente
- Rapidos e cachoeiras grandes
- Rapidos e cachoeiras
- Sociedade sumera e a descoberto
- Molhe e represa, terra e alvenaria
- Ancoradouro, Rio seco ou de aluvião
- Rede tectônica

ATUALIZAÇÕES CARTOGRÁFICAS

COR MAGENTA - Levantamentos por GPS e/ou imagens de Satélites
COR VERDE - Levantamento aerofotogramétrico com correção cartográfica

Convenções Temáticas

Limites: Distrito	Sub-Distrito	Sector Censitário
Identificação: Distrito	Sub-Distrito	Sector Rural
		Sector Urbano
		Agglomerado Rural

LIMITES

- internacional
- estadual
- intermunicipal
- áreas especiais

Obs: Os limites provenientes das fontes, estão representados no seu prateado desatualizados e devem ser desconsiderados.

MAPA MUNICIPAL ESTATÍSTICO

Escala: 1 : 50.000

Sistema de Coordenadas Geográficas: UTM (SAD 85)
Coordenadas Plano-Altimétricas em UTM (SAD 85)
Origem de abscissas: 478 000 metros
Análises em centenas de 10 000 e 500 km respectivamente.

Este produto resulta de uma série de trabalhos realizados pelo IBGE, em conjunto com o Município de Itapemirim, visando a atualização e a melhoria dos dados estatísticos produzidos pelo IBGE. O IBGE não se responsabiliza por erros de transcrição ou de impressão, bem como por danos decorrentes do uso indevido das informações aqui contidas.

MINISTÉRIO DO PLANEJAMENTO, ORÇAMENTO E GESTÃO
INSTITUTO BRASILEIRO DE GEOGRAFIA E ESTATÍSTICA

Projeto de Lei nº 10.711/2003
Lei nº 10.711/2003
Rio de Janeiro, RJ - CEP 31.241-010

Divisão Político-Administrativa

IBGE	SIGSIBRA	NOME
3202801	32028010000	ITAPEMIRIM
3202801	32028010000	ITAPAVIA
3202801	32028010000	ITABANHA DO NORTE
3202801	32028010000	ITABANHA DO SUL

Localização do município no Mapeamento Sistemático

Articulação das Partes do Mapa

Localização no Estado

Fonte: Mapa Índice do Brasil - IBGE

CENSOLOGIA

MAIHA TERRITORIAL	2007
EDIÇÃO	08/07/2010
INFORMAÇÕES TÉCNICAS E DOCUMENTAÇÃO	Consultar Metadados

Itapemirim - ES

ASPECTOS FÍSICOS

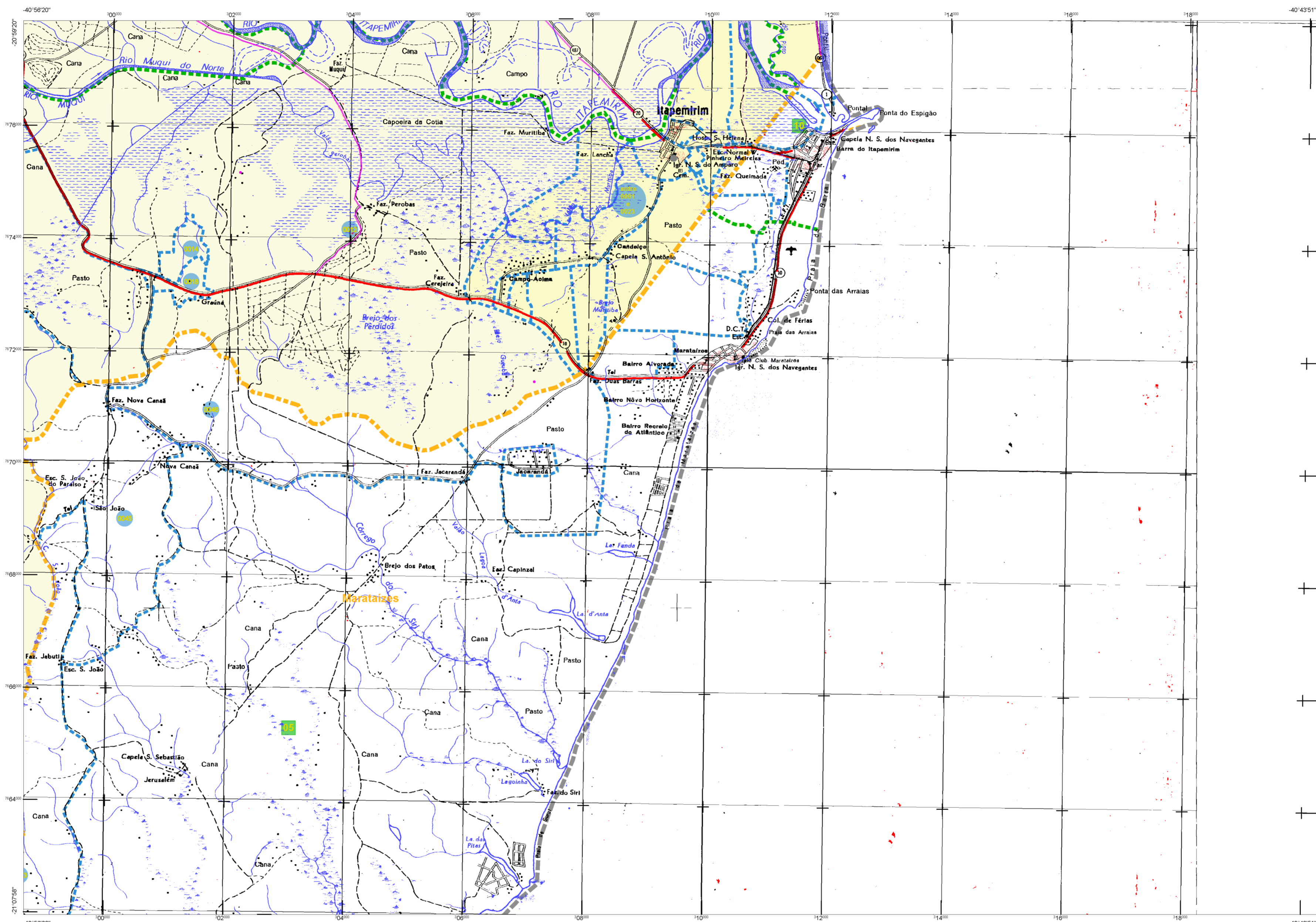
Geografia:
Município: SUL ESPÍRITO-SANTENSE
Município: ITAPEMIRIM

Área de Saúde: Área

Coordenadas Geográficas:
Latitude: -21 011
Longitude: -49 534

IMPLEMENTAÇÃO

Coordenação Técnica: COAR
Coordenação de Cartografia: COAR
Coordenação de Estatísticas Temáticas: CETE
Elaboração e Produção: COAR
Processamento Estatístico do IBGE: COAR
Elaboração: COAR
Centro de Documentação e Disseminação de Informações: COAR



ELEMENTOS PLANIMÉTRICOS

CONVENÇÕES CARTOGRÁFICAS

ELEMENTOS ALTIMÉTRICOS

ELEMENTOS DE HIDROGRAFIA

ATUALIZAÇÕES CARTOGRÁFICAS

COR MAGENTA - Levantamentos por GPS e/ou imagens de Satélites
COR VERDE - Lançamento apoiado em cartografia cartográfica

Convenções Temáticas

Limites: Distrital	Sub-Distrital	Sector Censitário
Distrito	Sub-Distrito	Sector Rural
Distrito	Sub-Distrito	Sector Urbano
Distrito	Sub-Distrito	Aglomerado Rural

LIMITES

internacional
interdistrital
intermunicipal
áreas especiais

Obs: Os limites provenientes das fontes, onde representadas no seu prate estão desatualizadas e devem ser desconsideradas

MAPA MUNICIPAL ESTATÍSTICO

Escala: 1 : 50 000

Sistema de Coordenadas Geográficas de Referência: UTM
Coordenadas Plano-Altimétricas em UTM: SAD 83
Origem de coordenadas: 17° 00' 00" S - 49° 00' 00" W

Este produto resulta de uma coleção de dados geográficos produzidos a partir de levantamentos realizados e/ou de junção dos dados do Mapeamento Sistemático Brasileiro produzidos pelo IBGE. Os dados foram coletados e/ou atualizados de acordo com o Plano Nacional de Mapeamento Sistemático do IBGE, com atualização proveniente de diversas fontes, sem embargo, para os dados de campo, mantendo-se a validade da cartografia cartográfica.

MINISTÉRIO DO PLANEJAMENTO, ORÇAMENTO E GESTÃO
IBGE INSTITUTO BRASILEIRO DE GEOGRAFIA E ESTATÍSTICA
A DIRETORIA DE RECURSOS ESPaciais, através da cartografia, realizou o levantamento de dados e a produção deste mapa.
Rio de Janeiro RJ - CEP 21.145-010
Mapa: 10/11 - Produto de Trabalho
Rio de Janeiro RJ - CEP 21.145-010
IBGE - INSTITUTO BRASILEIRO DE GEOGRAFIA E ESTATÍSTICA

CDMUN	CDUF	CDMUN	CDUF	CDMUN	CDUF	CDMUN	CDUF	CDMUN	CDUF	CDMUN	CDUF	CDMUN	CDUF	CDMUN	CDUF	CDMUN	CDUF	CDMUN	CDUF	CDMUN	CDUF	CDMUN	CDUF
3202801	32	3202801	32	3202801	32	3202801	32	3202801	32	3202801	32	3202801	32	3202801	32	3202801	32	3202801	32	3202801	32	3202801	32

Localização do município no Mapeamento Sistemático

Articulação das Partes do Mapa

Localização no Estado

Fonte: Mapa Índice do Brasil - IBGE

CRONOLOGIA

EDIÇÃO	08/07/2010
CONSULTAR METADADOS	

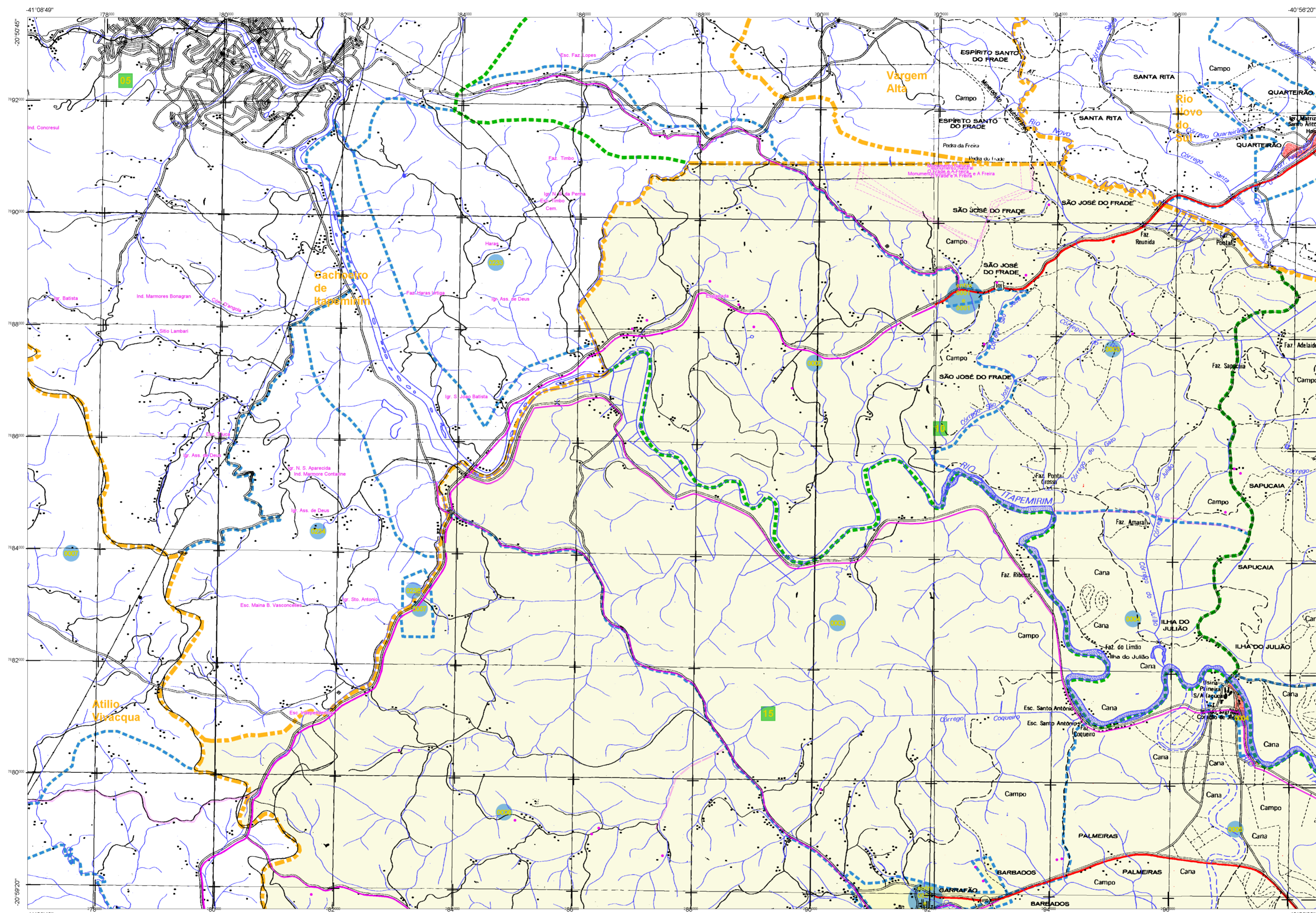
Itapemirim - ES

ASPECTOS FÍSICOS

Região: SUL ESPÍRITO-SANTENSE
Município: ITAPEMIRIM
Área de Saúde: ANS
Latitude: -21 011
Longitude: -49 534

IMPLEMENTAÇÃO

Coordenação Técnica	Coordenação de Cartografia	CCAR
Coordenação de Edições Técnicas		CETE
Coordenação de Produção		CPTE
Coordenação de Avaliação e Qualidade		CAQ
Coordenação de Comunicação e Disseminação de Informação		CCDI



ELEMENTOS PLANIMÉTRICOS

CONVENÇÕES CARTOGRÁFICAS

Edificações: Igreja, Escola, Mina, Molino de vento, Molino de água, Campo de emergência, Farol, Localidades, Linha transmissora de energia, Cerca, Linha telefônica, Rodoviar, auto-estrada, pavimentação, sem pavimentação, sem pavimentação, caminho carroçável, trilha, caminho e picada, perfil de estrada, febrez, estadual, Ferrovias, bitola larga, bitola estreita.

ELEMENTOS ALTIMÉTRICOS

Fonte topométrica, Referência de nível, Porto astronômico, Porto barométrico, Cota comprovada, Superfície deformada, Área.

ELEMENTOS DE HIDROGRAFIA

Curso d'água intermitente, Lago ou lagoa intermitente, Terreno sujeito a inundação, Salina, Poço (d'água), Nascente, Riachos e catarratas grandes, Riachos e catarratas pequenas, Sotoca superior e a descoberto, Molhe e represa, terra e alvenaria, Açougueiro, Rio seco ou de aluvião, Rede tectônica.

ATUALIZAÇÕES CARTOGRÁFICAS

COR MAGENTA - Levantamentos por GPS e/ou imagens de Satélites
COR VERDE - Levantamento aerofotogramétrico com correção cartográfica

Convenções Temáticas

Limites	Distrito	Sub-Distrito	Sector Censitário
Limites Municipais	Limites Distritais	Limites Sub-Distritais	Limites Sectors Censitários

Identificação

Distrito	Sub-Distrito	Sector Rural	Sector Urbano	Aglomerado Rural
01	02	03	04	05

LIMITES

Internacional, Interestadual, Intermunicipal, Áreas especiais.

Obs: Os limites provenientes das fontes, sendo representados no cor preto estão desatualizados e devem ser desconhecidos.

MAPA MUNICIPAL ESTATÍSTICO

Escala: 1 : 50.000

Sistema de Coordenadas Geográficas de Referência: SIRGAS 2000
Coordenadas Plano-Altimétricas em UTM: SAD 83
Origem de coordenadas: 17° 00' 00" S - 50° 00' 00" W
Análises de coordenadas de 10.000 x 10.000 metros.

Este produto resulta de uma parceria de trabalho entre o IBGE e o Estado do Espírito Santo, com o apoio financeiro do Estado do Espírito Santo e do IBGE. O Estado do Espírito Santo, por meio do Instituto Brasileiro de Geografia e Estatística, com a colaboração financeira do Estado do Espírito Santo, com a colaboração financeira do Estado do Espírito Santo.

MINISTÉRIO DO PLANEJAMENTO, ORÇAMENTO E GESTÃO
INSTITUTO BRASILEIRO DE GEOGRAFIA E ESTATÍSTICA
A Diretoria de Estatísticas Geográficas, através do Departamento de Estatísticas Municipais, elaborou este mapa.
Rio de Janeiro, RJ - CEP 31.241-011
IBGE - Instituto Brasileiro de Geografia e Estatística

Localização do município no Mapeamento Sistemático

CELESTRADE	SUBCELESTRADE	NOME
3202801	3202801001	ITAPEMIRIM
3202801	3202801002	ITAPAVIA
3202801	3202801003	PARANÁ DO NORTE
3202801	3202801004	PARANÁ DO SUL
3202801	3202801005	ROMAJOU

Localização do Estado

Articulação das Partes do Mapa

Fonte: Mapa Índice do Brasil - IBGE

MALHA TERRITORIAL	2007
Edição	08/07/2010
Atualização	Consultar Metadados

Itapemirim - ES

ASPECTOS FÍSICOS

Estado: ESPIRITO SANTENSE
Município: ITAPEMIRIM
Área do Município: 144,34 km²
Altitude: 211 m
População: 17.763 hab. (2010)

IMPLEMENTAÇÃO

Coordenação Técnica: Coordenação de Cartografia - IBGE
Coordenação de Edições Temáticas: IBGE
Produção: Instituto Brasileiro de Geografia e Estatística
Elaboração: Centro de Estatística e Geografia do IBGE