

ELEMENTOS PLANIMÉTRICOS

- Edificações
- Igreja: Basílica, Mina
- Moinho de vento, Moinho de água
- Campo de emergência, Farol
- Localidades
- Linhas transmissoras de energia, Cerca
- Linhas telefônicas
- Rodovias: auto-estrada pavimentada, sem pavimentação, sem pavimentação, caminho carroçável, trilha, caminho e picada, trilha de estrada, febre, estrada
- Ferrovias
- Óbvia longa
- Balsa

ELEMENTOS ALTIMÉTRICOS

- Fonte topométrica, Referência de nível
- Porto astronômico, Porto barométrico
- Cota comprovada
- Superfície deformada, Área

ELEMENTOS DE HIDROGRAFIA

- Curso d'água intermitente
- Lago ou lagoa intermitente
- Terrão sujeito a inundação, Salina
- Brejo ou pantano
- Floja (água), Nascente
- Rapidas e cachoeiras grandes
- Rapidas e cachoeiras
- Socca sumerisa e a descoberto
- Molhe e represa, terra e alvenaria
- Ancoradouro, Rio seco ou de aluvião
- Rio de ticoço

ATUALIZAÇÕES CARTOGRÁFICAS

COR MAGENTA - Levantamentos por GPS e/ou imagens de Satélites
COR VERDE - Levantamento por meio de aerofotogrametria

CONVENÇÕES CARTOGRÁFICAS

Limites	Distrital	Sub-Distrital	Sector Censitário
Identificação	05	02	01

Identificação	Sector Rural	Sector Urbano	Agglomerado Rural
03	04	06	07

LIMITES

- Internacional
- Intermunicipal
- Intermunicipal
- Áreas especiais

Obs: Os limites governamentais das freguesias, representados no seu mapa estão desatualizados e devem ser desconhecidos.

MAPA MUNICIPAL ESTATÍSTICO

Escala: 1: 50 000

MINISTÉRIO DO PLANEJAMENTO, ORÇAMENTO E GESTÃO
INSTITUTO BRASILEIRO DE GEOGRAFIA E ESTATÍSTICA

LOCALIDADE	NOBRE
05000000	MANTENÓPOLIS
05000010	SÃO JERÔNIMO DE MANTENÓPOLIS
05000020	SÃO JOSÉ DE MANTENÓPOLIS
05000030	SÃO JOSÉ DE MANTENÓPOLIS

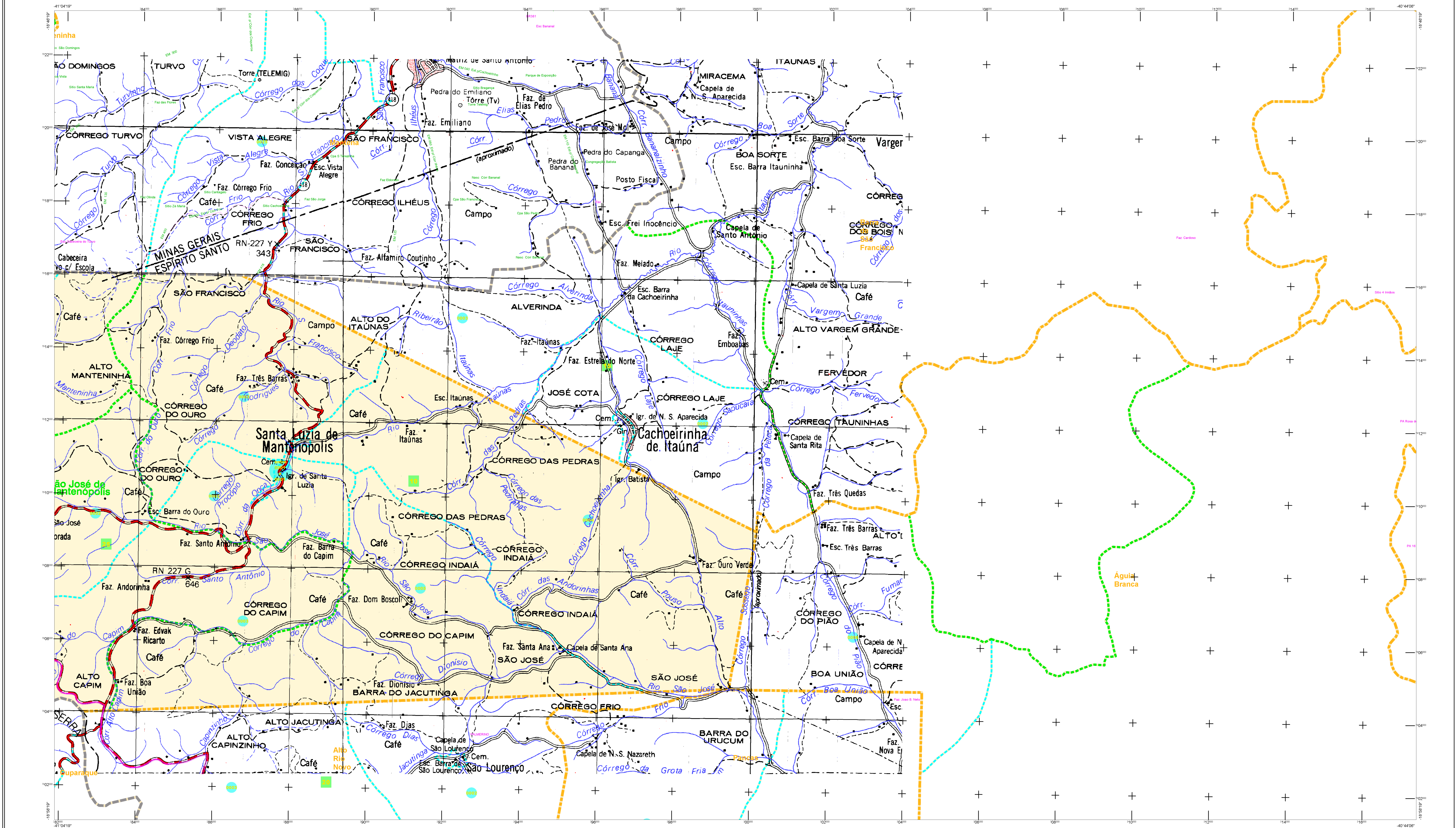


ASPECTOS FÍSICOS		
Coordenadas Geográficas	Coordenadas de Cartografia	CCAR
Coordenadas UTM	Coordenadas de Estradas Terrestres	CETE
Altitude Média	Altitude Máxima	
Altitude - 18,865	Altitude - 276,330 68	
Longitude - 41,123	Longitude - 79,2582 82	
IMPLEMENTAÇÃO		
Coordenação Geral	Coordenação de Cartografia	CCAR
Coordenação de Estatísticas Territoriais		CETE
Coordenação de Estatísticas Demográficas		CEDE
Coordenação de Estatísticas Econômicas		CEE
Coordenação de Estatísticas Sociais		CES
Coordenação de Estatísticas Ambientais		CEA
Coordenação de Estatísticas de Infraestrutura		CEI

MAPA MUNICIPAL ESTATÍSTICO

Malha Territorial	2007
Edição	8/24/2010
Atualização	Consultar Metadados

Fonte: Mapa Índice do Brasil - IBGE



ELEMENTOS PLANIMÉTRICOS

CONVENÇÕES CARTOGRÁFICAS

ELEMENTOS ALTIMÉTRICOS

ELEMENTOS DE HIDROGRAFIA

ATUALIZAÇÕES CARTOGRÁFICAS

CONVENÇÕES TEMÁTICAS

Limites	Distrito	Sub-Distrito	Sector Censitário

LIMITES

LEGENDA

ORIGEM

MAPA MUNICIPAL ESTATÍSTICO

Escala: 1 : 50.000

MINISTÉRIO DO PLANEJAMENTO, ORÇAMENTO E GESTÃO

DIRETORIA DE INDICADORES E SISTEMAS DE AVALIAÇÃO DE POLÍTICAS PÚBLICAS

IBGE	IBGE	IBGE	IBGE
320330401	320330402	320330403	320330404
SÃO JOSÉ DE MANTENÓPOLIS	SANTA LUZIA DE MANTENÓPOLIS	SÃO FRANCISCO	SÃO JOSÉ DE MANTENÓPOLIS

Localização do município no Mapeamento Sistemático

Articulação das Partes do Mapa

Localização no Estado

Fonte: Mapa Índice do Brasil - IBGE

CRONOLOGIA

MAIHA TERRITORIAL	2007
EDIÇÃO	8/24/2010
REVISÃO TÉCNICA E ADMINISTRATIVA	Consultar Metadados

Mantenópolis - ES

ASPECTOS FÍSICOS

ASPECTOS SOCIAIS

ASPECTOS ECONÔMICOS

ASPECTOS POLÍTICOS

ASPECTOS ADMINISTRATIVOS