

**CONVENÇÕES CARTOGRAFICAS**

**ELEMENTOS PLANIMÉTRICOS**

- Edificações
- Igreja: Basílica, Mina
- Moinho de vento, Moinho de água
- Campo de emergência, Farol
- Localidades
- Linhas transmissoras de energia, Cerca
- Linhas telefônicas
- Rodovias: auto-estrada pavimentada, sem pavimentação, caminho carroçável, trilha, caminho e picada, trilhas de estradas, ferrovias, trilhas, trilhas de estradas, trilhas de estradas

**ELEMENTOS ALTIMÉTRICOS**

- Ponto topográfico, Referência de nível
- Porto barométrico
- Cota comprovada
- Superfície deformada, Área

**ELEMENTOS DE HIDROGRAFIA**

- Curso d'água intermitente
- Lago ou lagoa intermitente
- Terreno sujeito a inundação, Salina
- Proj. (sigla), Nascente
- Rapidos e cachoeiras grandes
- Rapidos e cachoeiras pequenas
- Socra sumera e a descoberto
- Molhe e represa, terra e alvenaria
- Ancoradouro, Rio seco ou de aluvião
- Rede tectônica

**ATUALIZAÇÕES CARTOGRAFICAS**

COR MARILÂNDIA - Levantamento por GPS alto imagens de Satélites

COR VERDE - Lançamento apoiado em correção satelital

**CONVENÇÕES TEMÁTICAS**

Limites	Distrito	Sub-Distrito	Sector Censitário
Limites Municipais	Limites Distritais	Limites Sub-Distritais	Limites Sectors Censitários

**IDENTIFICAÇÃO**

Distrito	Sub-Distrito	Sector Rural	Sector Urbano	Aglomerado Rural
Distrito	Sub-Distrito	Sector Rural	Sector Urbano	Aglomerado Rural

**LIMITES**

- Internacional
- Interdistrital
- Intermunicipal
- Áreas especiais

**LEGENDA**

Obs: Os limites governamentais das cidades, representados no seu mapa estão desatualizados e devem ser desconsiderados.

**MAPA MUNICIPAL ESTATÍSTICO**

Escala: 1 : 50 000

Sistema de Coordenadas Geográficas: UTM (Proj. UTM) - Datum: S. 56° W. - Escala: 1:50.000

Coordenadas Plano-Altimétricas em UTM: 1840 500

Proj. de projeção: UTM (Proj. UTM) - Datum: S. 56° W. - Escala: 1:50.000

Este mapa foi elaborado a partir de dados fornecidos pelo IBGE, com atualizações provenientes de diversas fontes, sem, todavia, prejuízo de sua validade e representatividade estatística.

MINISTÉRIO DO PLANEJAMENTO, ORÇAMENTO E GESTÃO

INSTITUTO BRASILEIRO DE GEOGRAFIA E ESTATÍSTICA

Av. das Nações Unidas, s/n - CEP 31208-900 - Belo Horizonte, MG

Mapa de 2007 - IBGE

LOCALIDADE	CEP	UF	REGIÃO	PAIS	NOME
Marilândia	32033-530	ES	Sudeste	Brasil	MARILÂNDIA

Localização do município no Mapeamento Sistemático

Articulação das Partes do Mapa

Localização no Estado

Fonte: Mapa Índice do Brasil - IBGE

MAIHA TERRITORIAL	2007
EDIÇÃO	8/24/2010
OPERAÇÃO TÉCNICA E SUPOSTOS DE DADOS	Consultar Metadados

**Marilândia - ES**

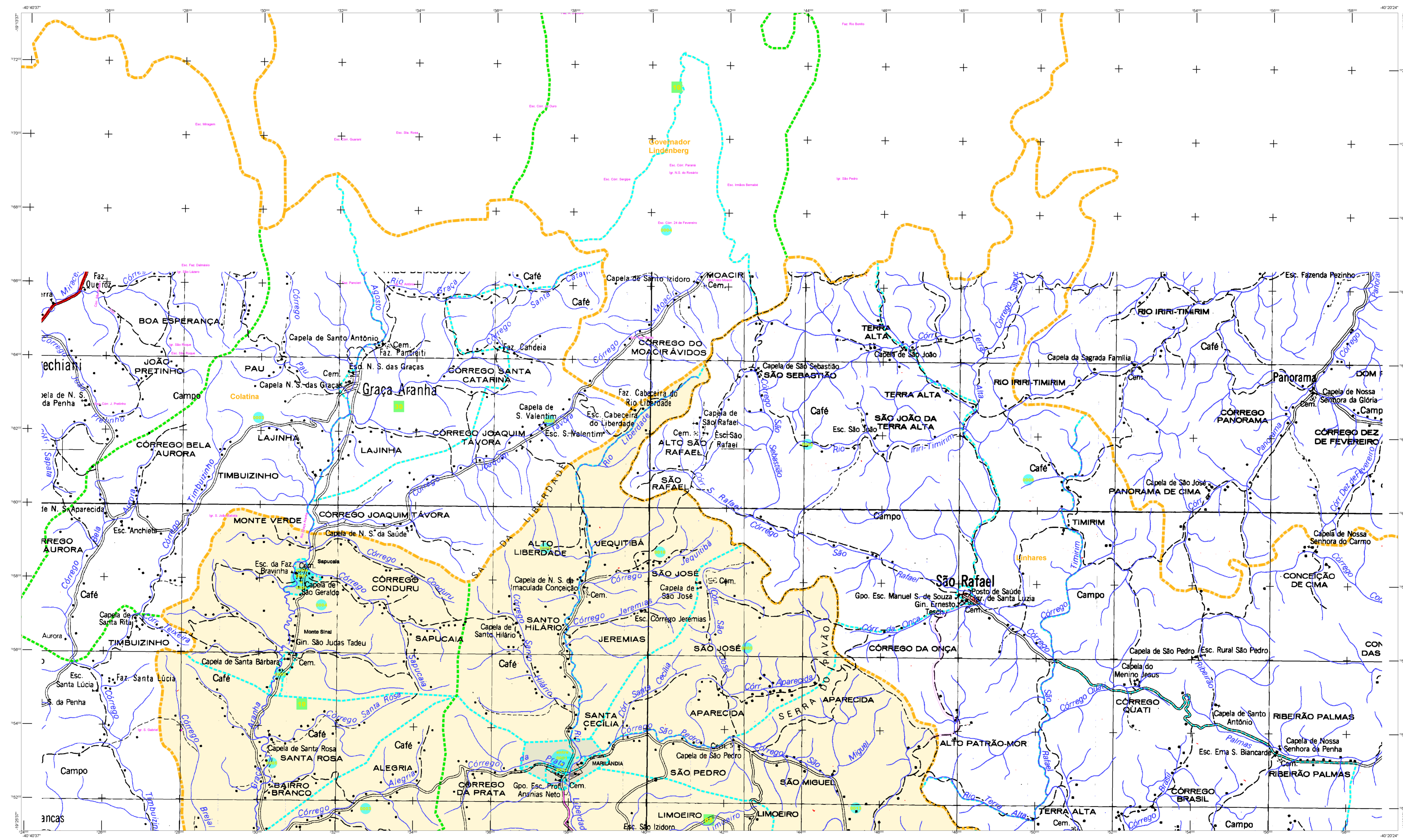
**ASPECTOS FÍSICOS**

Município	MARILÂNDIA
Mesorregião	GRANDE ESPÍRITO-SANTENSE
Microrregião	COLATINA
Área de Saúde	Área de Saúde
Altitude (m)	10 415
População (2010)	17 827 (2 31 39)

**IMPLEMENTAÇÃO**

Coordenação Técnica	Coordenação de Cartografia	CCAR
Coordenação de Dados	Coordenação de Estatísticas Territoriais	CETE
Elaboração Técnica	Unidade Produtora	Unidade Produtora
Coordenação de Dados	Coordenação de Estatísticas Territoriais	CETE
Coordenação de Dados	Coordenação de Estatísticas Territoriais	CETE





**ELEMENTOS PLANIMÉTRICOS**

- Edificações: Igreja, Basílica, Mina, Molino de vento, Molino de água, Campo de emergência, Farol, Localidades
- Linhas transmissoras de energia: Cerca, Linha telefônica
- Rodovias: auto-estrada pavimentada, sem pavimentação, caminho carroçável, trilha, caminho e picada, trilhas, trilhas, trilhas, trilhas, trilhas, trilhas, trilhas
- Ferrovias: bitola larga, bitola estreita

**ELEMENTOS ALTIMÉTRICOS**

- Posto topográfico: Referência de nível, Posto barométrico, Cota comprovada, Superfície deformada, Área

**ELEMENTOS DE HIDROGRAFIA**

- Curso d'água intermitente, Lago ou lagoa intermitente, Terreno sujeito a inundação, Salina, Brejo ou pantano, Poço (igreja), Nascente, Riachos e cataratas grandes, Riachos e cataratas pequenas, Rochas submersas e a descoberto, Molhe e represa, terra e alvenaria, Açude, Barragem, Rio seco ou de aluvião, Rede de drenagem

**CONVENÇÕES CARTOGRÁFICAS**

**ATUALIZAÇÕES CARTOGRÁFICAS**

COR MAGENTA: Levantamentos por GPS e/ou imagens de Satélites  
COR VERDE: Levantamento aerofotogramétrico com correção cartográfica

**Convenções Temáticas**

Limite	Distrito	Sub-Distrito	Sector Censitário
Distrito	Sub-Distrito	Sector Rural	Sector Urbano
Agglomerado Rural			

**LIMITES**

- Internacional
- Estadual
- Municipal
- Áreas especiais

Obs: Os limites provinciais das freguesias, representados no seu mapa estão desatualizados e devem ser desconsiderados.

**MAPA MUNICIPAL ESTATÍSTICO**

Escala: 1 : 50 000

Sistema de Coordenadas Geográficas: UTM (500000)

Coordenadas Plano-Altimétricas em UTM: 500000

Coordenadas Geográficas em Graus e Minutos: 47° 37' W, 19° 27' S

Projeto de Geoprocessamento: IBGE - Marilândia - ES

Este produto é uma reprodução de dados coletados por meio do Mapeamento Sistemático (MS) realizado pelo IBGE, com atualização cartográfica de áreas locais, sem alteração nos dados estatísticos e cartográficos originais.

MINISTÉRIO DO PLANEJAMENTO, ORÇAMENTO E GESTÃO

DIRETORIA DE REDES DE INFLUÊNCIA E COOPERAÇÃO TERRITORIAL

Projeto: MS - Projeto de Atualização

Equipe: Jansen RU - CEP 31.041-051

Projeto de Geoprocessamento

COD. OCUPAÇÃO	TIPO DE OCUPAÇÃO	NOBRE
320335310	320335310000	PAU
320335310	320335310000	SAPUCAIA

**Marilândia - ES**

Localização do município no Mapeamento Sistemático

Articulação dos Partes do Mapa

Localização no Estado

**ASPECTOS FÍSICOS**

Região	REGIÃO ESPÍRITO-SANTENSE
Município	COLATINA
Área da Sede	Área
Altitude - m	19 415
Coordenadas	47 34 W 19 27 S 31 39

**IMPLEMENTAÇÃO**

Coordenação Técnica	Coordenação de Cartografia	CCAR
Coordenação Operacional	Coordenação de Estatísticas Territoriais	CEITE
Elaboração e Produção	Coordenação de Estatísticas Territoriais	CEITE
Elaboração	Coordenação de Estatísticas Territoriais	CEITE
Coordenação	Coordenação de Estatísticas Territoriais	CEITE

**CENÓLOGIA**

MAPA TERRITORIAL	2007
EDIÇÃO	8/24/2010
INFORMAÇÕES ADICIONAIS	Consultar Metadados

Fonte: Mapa Índice do Brasil - IBGE