

ELEMENTOS PLANIMÉTRICOS

Edifícios
Igreja, Escola, Moinho
Moinho de vento, Moinho de água
Campo de emergência, Farsal
Localidades
Linha transmissora de energia, Cerca
Linha telefônica
Rodovias
auto-estrada
pavimentada
sem pavimentação
sem pavimentação
caminho carroçável
trilha, caminho e picada
perfilso de estrada federal, estadual
Ferretilha
bóia larga
bóia estreita

CONVENÇÕES CARTOGRÁFICAS

ELEMENTOS ALTIMÉTRICOS
Ponto trigonométrico, Referência de nível
Ponto altimétrico, Ponto barométrico
Cota comprovada
Superfície deformada, Anela

ELEMENTOS DE HIDROGRAFIA
Curso d'água intermitente
Lago ou lagoa intermitente
Tempo sujeito a inundação
Salina
Branco ou planície
Poço (Água), Nascente
Rijado e catadupa grande
Rijado e catadupa
Rocha submersa e a descoberto
Sítio e depressão, terra e alvenaria
Ancoradouro, Rio seco ou aluvião
Relevo rochoso

ATUALIZAÇÕES CARTOGRÁFICAS
COR MAGENTA - Lançamento feito por GPS e Imagens de Satélite
COR VERDE - Lançamento aproximado sem comprovado cartográfico

CONVENÇÕES TEMÁTICAS

Limites: Distrital, Sub-Distrital, Setor Censitário
Identificação: Distrito, Sub-Distrito, Setor Rural, Setor Urbano, Aglomeração Urbana

LIMITES
internacional
intermunicipal
áreas especiais

LEGENDA
OBS: Os limites provenientes das fontes referidas representadas no topo desta cartografia deverão ser desconsiderados.

MAPA MUNICIPAL ESTADÍSTICO

Escala: 1:50.000

Ministério do Planejamento, Orçamento e Gestão
INSTITUTO BRASILEIRO DE GEOGRAFIA E ESTATÍSTICA
DEPARTAMENTO DE GEOGRAFIA E ESTATÍSTICA

GEOCÓDIGO	NOBRE
3203700	MUNIZ FREIRE
3203701	ALTO TRINDADE
3203702	FLORÉ DO NORTE
3203703	MUNIZ JESUS
3203704	ARARAI
3203705	FLORÉ DO SUL
3203706	SÃO LOURENÇO
3203707	VIEIRA MACHADO

Localização do município no Mapeamento Sistemático

Articulação das Partes do Mapa

Localização no Estado

Fonte: Mapa Índice do Brasil - IBGE

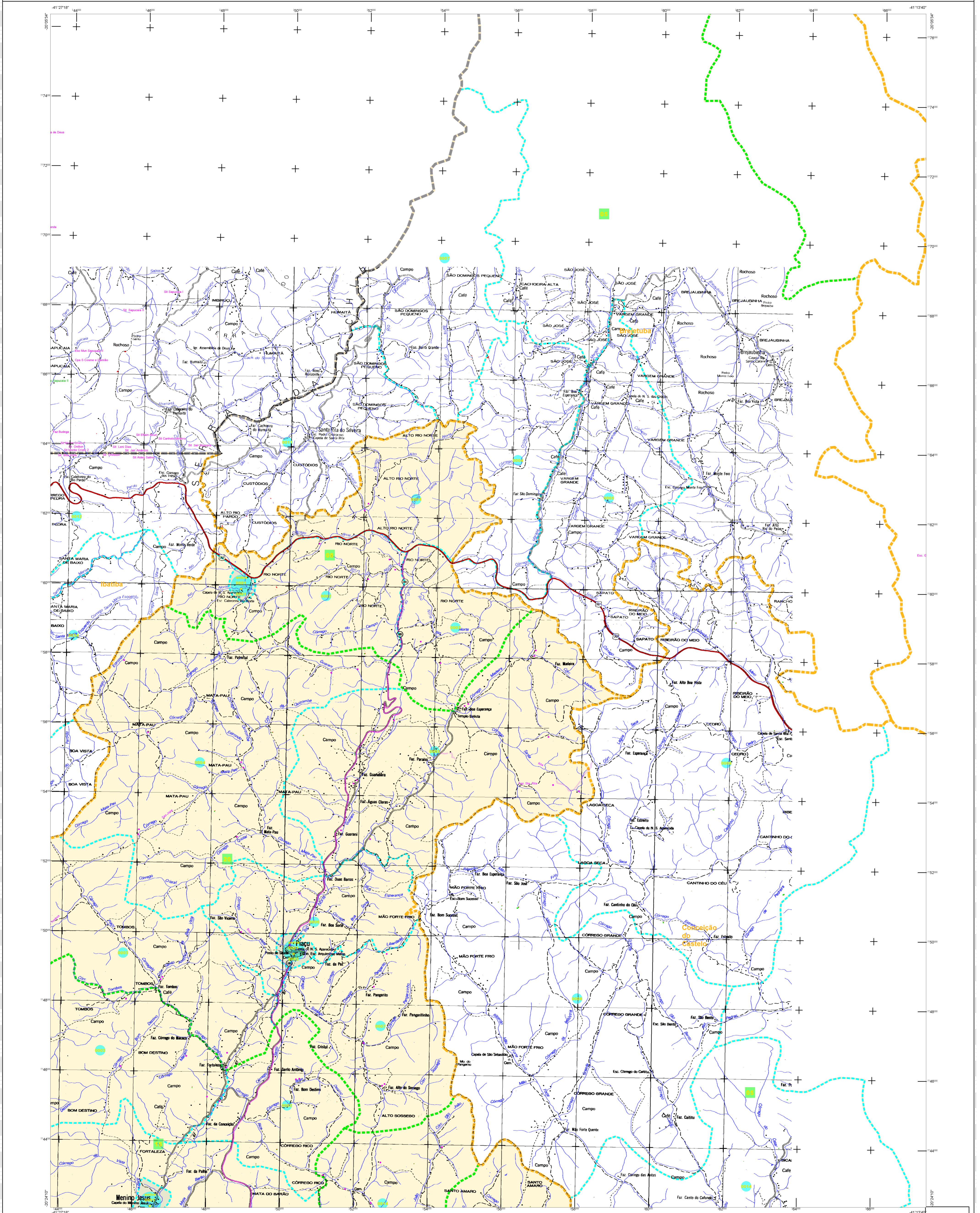
CRONOLOGIA
MALHA TERRITORIAL: 2007
EDIÇÃO: 6/25/2010
Atualização cartográfica e documentação: bases e atualizadas
Consultar Metadados

Muniz Freire - ES

ASPECTOS FÍSICOS

Município: Espírito-Santense
Morfologia: Alcega
Altitude da Sede: Área

IMPLEMENTAÇÃO
Cartografia: Técnica
Contorno de Municípios: Técnica
Contorno de Unidades Territoriais: Técnica
Unidades Federais: Técnica
Unidades Estaduais: Técnica
Colaboração: Técnica de Planejamento e Estatística de Informação: Técnica



ELEMENTOS PLANIMÉTRICOS

Edifícios: Igreja, Escola, Mirante, Monumento, etc.

Linhas: Rodovias, Caminhos, etc.

CONVENÇÕES CARTOGRÁFICAS

ELEMENTOS ALTIMÉTRICOS

Alturas, curvas de nível, etc.

ELEMENTOS DE HIDROGRAFIA

Rios, lagos, lagoas, etc.

ATUALIZAÇÕES CARTOGRÁFICAS

Fontes: IBGE, etc.

CONVENÇÕES TEMÁTICAS

Limites: Distrital	---
Sub-Distrital	---
Sectorial	---
Sector Urbano	---
Sector Urbano Aglomeração Rural	---

LIMITES

Internacional, Interestadual, etc.

MAPA MUNICIPAL ESTATÍSTICO

Escala: 1:50.000

MINISTÉRIO DO PLANEJAMENTO, ORÇAMENTO E GESTÃO

IBGE

CEP	NOBRE
32037000	MUNIZ FREIRE
32037001	ALTO RIO NORTE
32037002	MUNIZ JESUS
32037003	SÃO JOSÉ
32037004	SÃO JOSÉ
32037005	VIEIRA LAMARCO

Localização do município no Mapeamento Sistemático

Articulação das Partes do Mapa

Localização no Estado

Muniz Freire - ES

ASPECTOS FÍSICOS

Município: ESPÍRITO-SANTENSE

Região: SUL

Altitude da Sede: 250m

Área: 138,4 km²

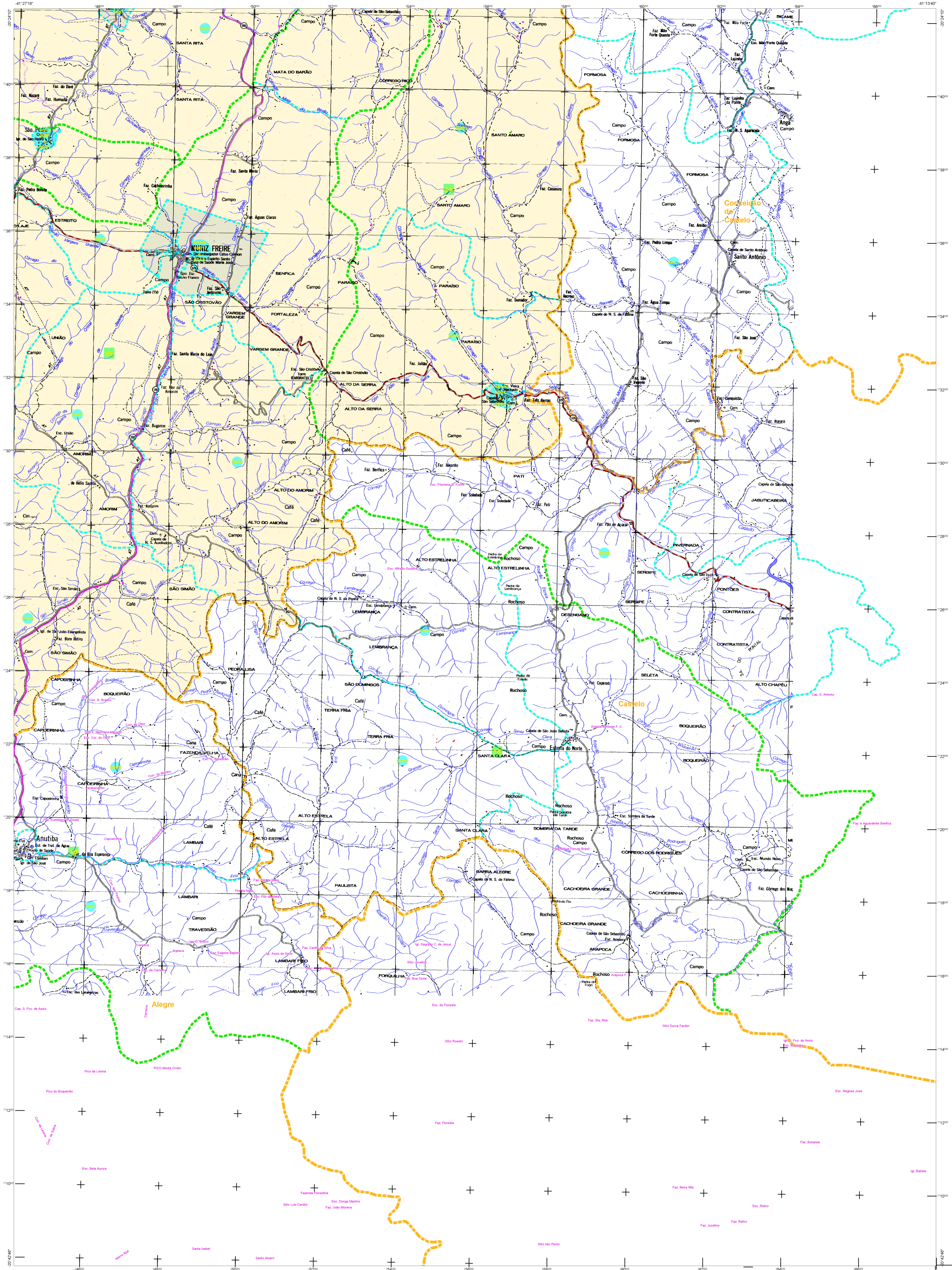
População: 10.000

IMPLEMENTAÇÃO

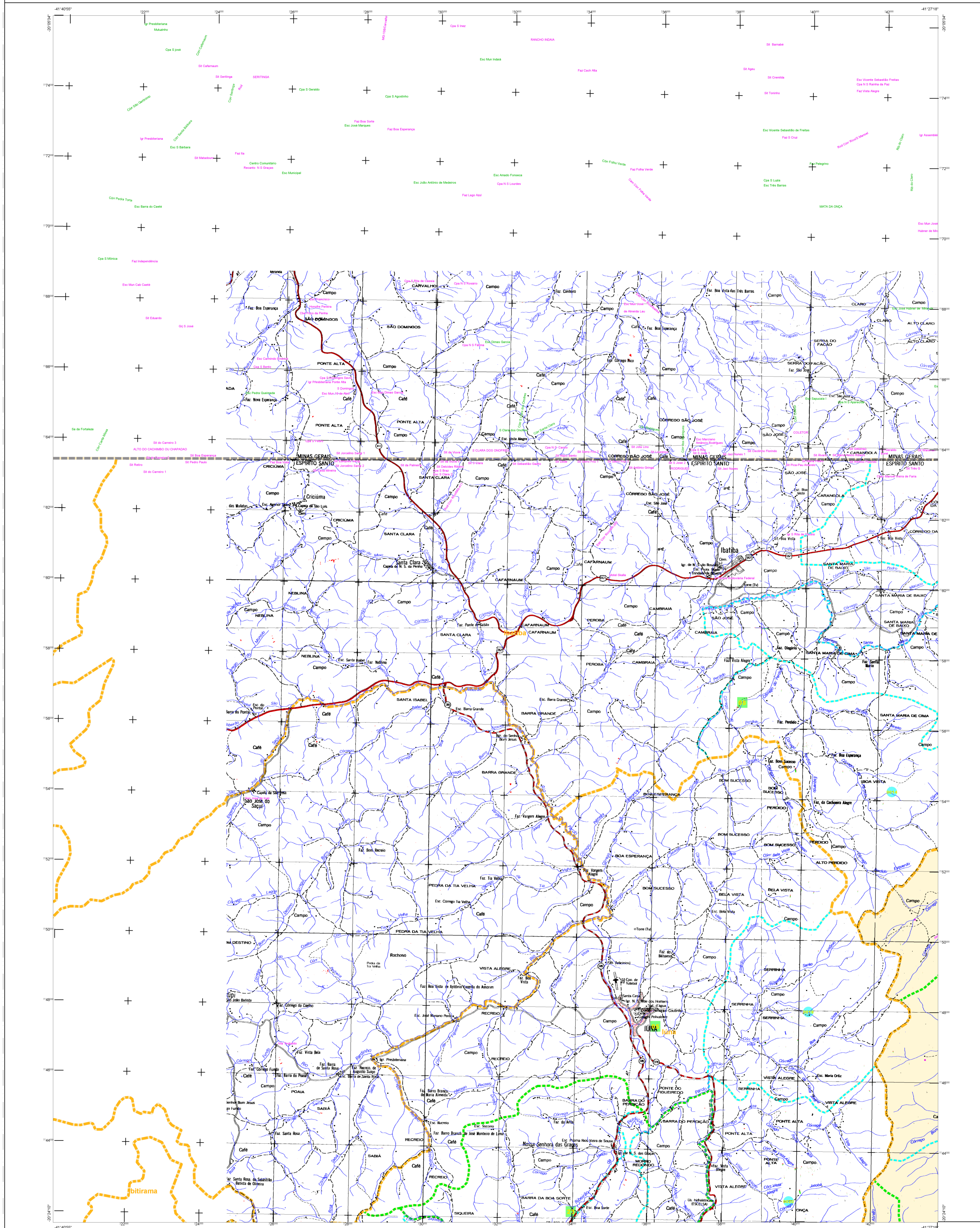
Contorno: Técnico

Edição: 6/25/2010

Consultar Metadados



<p>ELEMENTOS PLANIMÉTRICOS</p> <p>Edifícios: Igreja, Escola, Moinho de vento, Monumento, etc.</p> <p>Linhas: Rodovias, Caminhos, etc.</p> <p>Ferrovias: Linhas férreas, etc.</p>	<p>CONVENÇÕES CARTOGRÁFICAS</p> <p>ELEMENTOS ALTIMÉTRICOS</p> <p>Linhas de nível, Pontos trigonométricos, etc.</p> <p>ELEMENTOS DE HIDROGRAFIA</p> <p>Rios, Lagoas, Barragem, etc.</p>	<p>CONVENÇÕES TEMÁTICAS</p> <p>Limites: Distrital, Sub-Distrital, etc.</p> <p>Identificação: Distrito, Sub-Distrito, etc.</p> <p>LIMITES</p> <p>Internacional, Interestadual, etc.</p>	<p>MAPA MUNICIPAL ESTATÍSTICO</p> <p>Escala: 1:50.000</p> <p>Coordenadas: UTM, SRTM, etc.</p> <p>Ministério do Planejamento, Orçamento e Gestão</p>	<p>Localização do município no Mapeamento Sistemático</p> <p>Articulação das Partes do Mapa</p> <p>Localização no Estado</p>	<p>Muniz Freire - ES</p> <p>ASPECTOS FÍSICOS</p> <p>Altitude da Sede: 200 m</p> <p>Área: 1.232,9 km²</p> <p>IMPLEMENTAÇÃO</p> <p>Contorno: Terras, etc.</p>
---	---	--	--	---	--



ELEMENTOS PLANIMÉTRICOS

CONVENÇÕES CARTOGRÁFICAS

ELEMENTOS ALTIMÉTRICOS

ELEMENTOS DE HIDROGRAFIA

CONVENÇÕES TEMÁTICAS

LIMITES

MAPA MUNICIPAL ESTATÍSTICO

ESCALA: 1 : 50.000

COORDENADAS

Localização do município no Mapeamento Sistemático

Localização no Estado

ASPECTOS FÍSICOS

MUNIZ FREIRE - ES

IMPLANTAÇÃO

CRONOLOGIA

Atualizações Cartográficas

Observações: Os limites provinciais das freguesias estão representados por linhas tracejadas amarelas e os limites municipais por linhas tracejadas verdes.