

ELEMENTOS PLANIMÉTRICOS

Edificações

- Igreja, Capela, Mina
- Moinho de vento, Moinho de água
- Campo de emergência, Paralelo
- Localidade
- Linha transmissora de energia, Cerca
- Linha telefônica
- Rodovias
- Auto-estrada
- Sem pavimentação
- Sem pavimentação
- Canal, caminho e pista
- Perfil de estrada, rodovia, estrada
- Ferrovias
- Beta larga
- Beta estreita

ELEMENTOS ALTIMÉTRICOS

- Plano trigonométrico, Referência de nível
- Ponto astronômico, Ponto barométrico
- Cota comprovada
- Superfície deformada, Área

ELEMENTOS DE HIDROGRAFIA

- Curso d'água intermitente
- Lago ou água intermitente
- Terreno sujeito a inundação, Salina
- Brejo ou pântano
- Fluxo (lagoal), Nascente
- Rapêlos e cachoeiras grandes
- Rapêlos e cachoeiras
- Rio, riacho e afluente
- Molhe e represa, terra e alvenaria
- Arrecifo, Rio seco ou de alívio
- Relevo notório

ATUALIZAÇÕES CARTOGRÁFICAS

COR MAGENTA: Levantamento por GPS pelo Instituto de Saneamento de Vitória
COR VERDE: Levantamento executado com cartografia cartográfica

CONVENÇÕES CARTOGRÁFICAS

Convenções Temáticas

Límites: Local	Sub-Local	Setor Urbano	Setor Urbano
Identificação	Identificação	Identificação	Identificação
Distrito	Sub-Distrito	Setor Urbano	Setor Urbano
Identificação	Identificação	Identificação	Identificação

LIMITES

- Intermunicipal
- Intermunicipal
- Intermunicipal
- Áreas especiais

ESCALA

1:50,000

LEGENDA

1:50,000

IBGE

MAPA MUNICIPAL ESTATÍSTICO

ESCALA: 1:50,000

IBGE

MINISTÉRIO DO PLANEJAMENTO, ORÇAMENTO E GESTÃO
INSTITUTO BRASILEIRO DE GEOGRAFIA E ESTATÍSTICA

IBGE

Divisão Político-Administrativa

UF	Município	Nome
ES	Presidente Kennedy	Presidente Kennedy

ESCALA

1:50,000

LEGENDA

IBGE

Localização do município no Mapeamento Sistemático

Articulação das Partes do Mapa

Localização no Estado

CRONOLOGIA

Malha Territorial	2007
Edição	6/25/2010
Atualização de dados	Consultar Metadados

Fonte: Mapa Índice do Brasil - IBGE

Presidente Kennedy - ES

ASPECTOS FÍSICOS

Identificação: PRESIDENTE KENNEDY

Área: 186,33 km²

Localidade: 41.047

Coordenadas: 41.047 W, 15.965 S

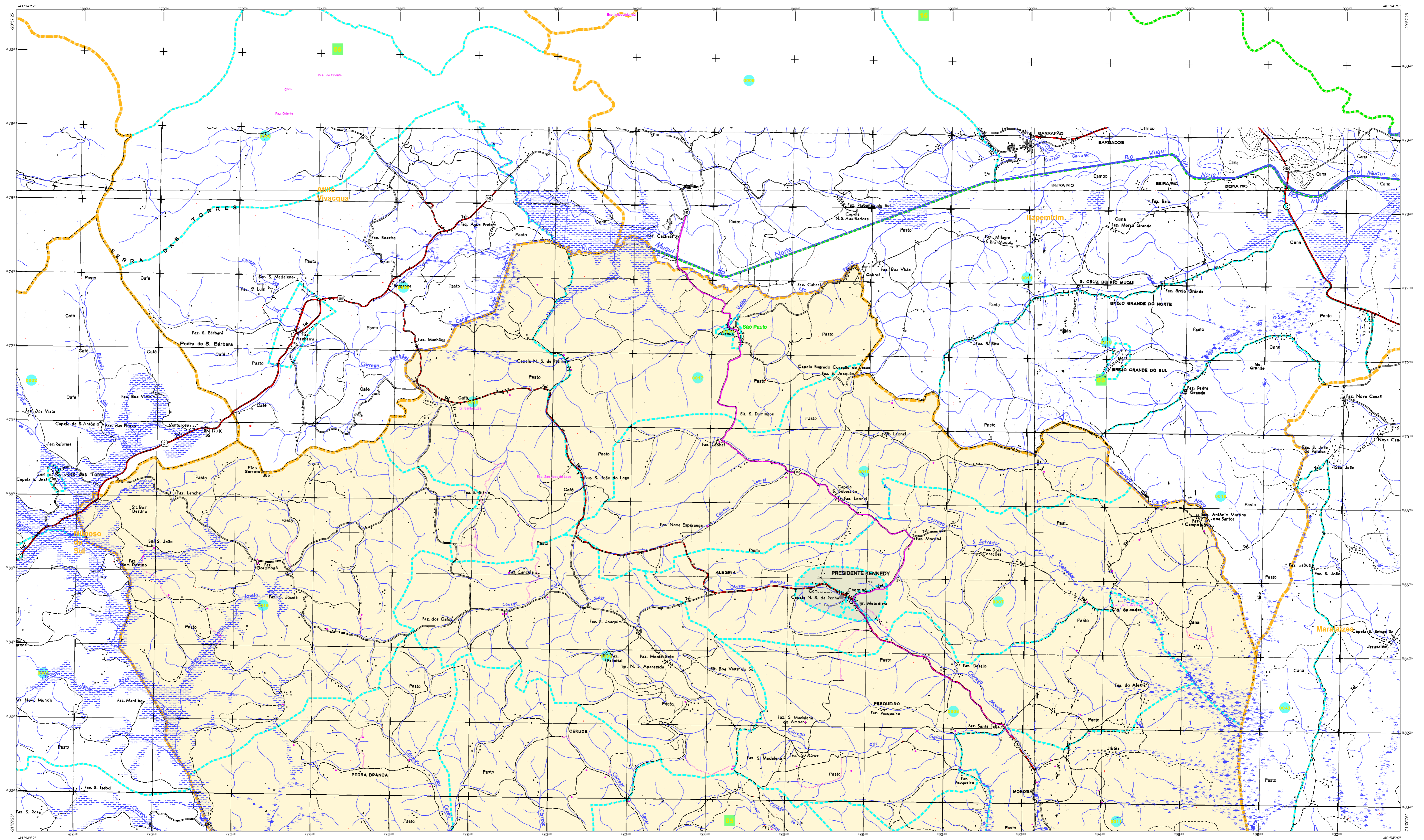
IMPLEMENTAÇÃO

Coordenação: IBGE

Coordenação Técnica: IBGE

Elaboração: IBGE

Diagramação: IBGE



ELEMENTOS PLANIMÉTRICOS

Edificações
Igreja, Capela, Mina, Moinho de vento, Moinho de água, Campo de emergência, Paralelo, Localidade

Linha transmissora de energia, Cerca, Linha telefônica

Rodovias
Auto-estrada, Estrada, Caminho não pavimentado, Caminho pavimentado, Trilha, Caminho e pista, Pista de aterro, Estrada, Estação

Ferrovias
Bota-borga, Bota-estrela

ELEMENTOS ALTIMÉTRICOS

Ponto trigonométrico, Referência de nível, Ponto astronômico, Ponto barométrico, Cota comprovada, Superfície deformada, Anotação

ELEMENTOS DE HIDROGRAFIA

Curso d'água intermitente, Lago ou água intermitente, Terreno sujeito a inundação, Salina, Brejo ou pantano, Pântano (lagoal), Nascente, Repêso e cataras grandes, Riachos e cataras, Rio, Riacho, Represa, Molho e represa, terra e alvenaria, Açúcar, Barragem, Rio seco ou de alívio, Rioço, riozinho

ATUALIZAÇÕES CARTOGRÁFICAS

COB MAGRITA - Levantamento por GPS pelo Projeto de Bases
COB VINCEN - Levantamento aerofotogramétrico com correção cartográfica

CONVENÇÕES CARTOGRÁFICAS

Convenções Temáticas

Límites: Localidade	Sub-Distrito	Setor Urbano	Setor Urbano Adm. Rural
Identificação	Setor Urbano	Setor Urbano Adm. Rural	

LIMITES

Intermunicipal
Intra-municipal
Intermunicipal
Áreas especiais

OBS: Os limites provinciais das fôlhas, nome, representados na cor preta estão desatualizados e devem ser desconsiderados

MAPA MUNICIPAL ESTATÍSTICO

Escala: 1:50,000

Sistema de Coordenadas Geográficas: UTM
Coordenadas Geográficas: UTM
Origem do datum: Spheroidal (1956)
Datum: Spheroidal (1956)
Projecção: UTM
Fuso horário: UTC-03:00
Escala: 1:50,000
Este mapa foi elaborado com base nos dados levantados pelo IBGE em 2007, com atualização geográfica por meio de imagens de satélite, com atualização geográfica por meio de imagens de satélite, com atualização geográfica por meio de imagens de satélite.

MINISTÉRIO DO PLANEJAMENTO, ORÇAMENTO E GESTÃO
INSTITUTO BRASILEIRO DE GEOGRAFIA E ESTATÍSTICA
Projeto de Bases Cartográficas e Estatísticas
Projeto de Bases Cartográficas e Estatísticas
Projeto de Bases Cartográficas e Estatísticas

Divisão Política Administrativa

UF	Município	Nome
ES	Presidente Kennedy	

Localização do município no Mapeamento Sistemático

Articulação das Partes do Mapa

Localização no Estado

Fonte: Mapa Índice do Brasil - IBGE

CRONOLOGIA

Malha Territorial	2007
Edição	8/25/2010
Atualização	Consultar Metadados

Presidente Kennedy - ES

ASPECTOS FÍSICOS

Município	SUA ESPERANÇA-SANTENSE		
Município	ITAPERIM		
Área do Setor	Área		
Localidade	Localidade		
Latitude	-21.099	Longitude	-41.047
Altitude	136	Altitude	39

IMPLEMENTAÇÃO

Coordenação Geral	CC40
Coordenação Técnica	CC7E
Coordenação de Produção	CC7E
Coordenação de Edição	CC7E
Coordenação de Diagramação	CC7E