

ELEMENTOS PLANIMÉTRICOS

Edificações

Igreja: Basílica, Mina

Moirão de vento, Moirão de água

Campo de emergência, Farol

Localidades

Linhas transmissoras de energia: Cerca

Linhas telefônicas

Rodovias: auto-estrada, pavimentada, sem pavimentação, sem pavimentação, caminho carrossável, trilha, caminho e picada, trilha, trilha, trilha

Ferrovias

Trilha larga

Bacia estanca

CONVENÇÕES CARTOGRÁFICAS

COR MAGENTA - Levantamentos por GPS e/ou imagens de Satélites

COR VERDE - Levantamento aerofotogramétrico com correção cartográfica

ELEMENTOS ALTIMÉTRICOS

Fonte topométrica, Referência de nível

Porto astronômico, Porto barométrico

Cota comprovada

Superfície deformada, Área

ELEMENTOS DE HIDROGRAFIA

Curso d'água intermitente

Lago ou lagoa intermitente

Terreno sujeito a inundação, Salina

Brejo ou pantano

Fior (igreja), Nascente

Rapidas e cachoeiras grandes

Rapidas e cachoeiras

Sociedade suprema e a descoberto

Molhe e represa, terra e alvenaria

Ancoradouro, Rio seco ou de aluvião

Roteiro turístico

ATUALIZAÇÕES CARTOGRÁFICAS

Convenções Temáticas

Limites: Distrital	Sub-Distrital	Sector Censitário
Identificação: Disto	Sub-Disto	Sector Rural
Sector Urbano	Agglomerado Rural	

LIMITES

internacional

intermunicipal

intermunicipal

áreas especiais

Obs: Os limites governamentais das tabelas, neste, representam apenas a referência cartográfica e não os limites administrativos reais.

MAPA MUNICIPAL ESTATÍSTICO

Escala: 1 : 50.000



Sistema de Coordenadas Geográficas de Referência: UTM - WGS 84
 Coordenadas Plano-Cilíndricas em UTM - WGS 84
 Proj. de projeção: UTM
 Análise de dados: UTM
 Análise de dados: UTM

MINISTÉRIO DO PLANEJAMENTO, ORÇAMENTO E GESTÃO
 INSTITUTO BRASILEIRO DE GEOGRAFIA E ESTATÍSTICA
 A DIRETORIA DE RECURSOS ESPaciaIS, GEODÉSIA E CARTOGRAFIA
 DESENVOLVIMENTO DE SISTEMAS DE CARTOGRAFIA
 DESENVOLVIMENTO DE SISTEMAS DE CARTOGRAFIA
 DESENVOLVIMENTO DE SISTEMAS DE CARTOGRAFIA

CDMUN	SIGLA	NOME
3204500	SL	SANTA LEOPOLDINA
3204501	LA	LALANDA DO SUL
3204502	MA	MANGAÇA

Localização do município no Mapeamento Sistemático

Articulação das Partes do Mapa

Localização no Estado

IMPLEMENTAÇÃO

COORDENADOR	COORDENADOR
COORDENADOR	COORDENADOR
COORDENADOR	COORDENADOR
COORDENADOR	COORDENADOR

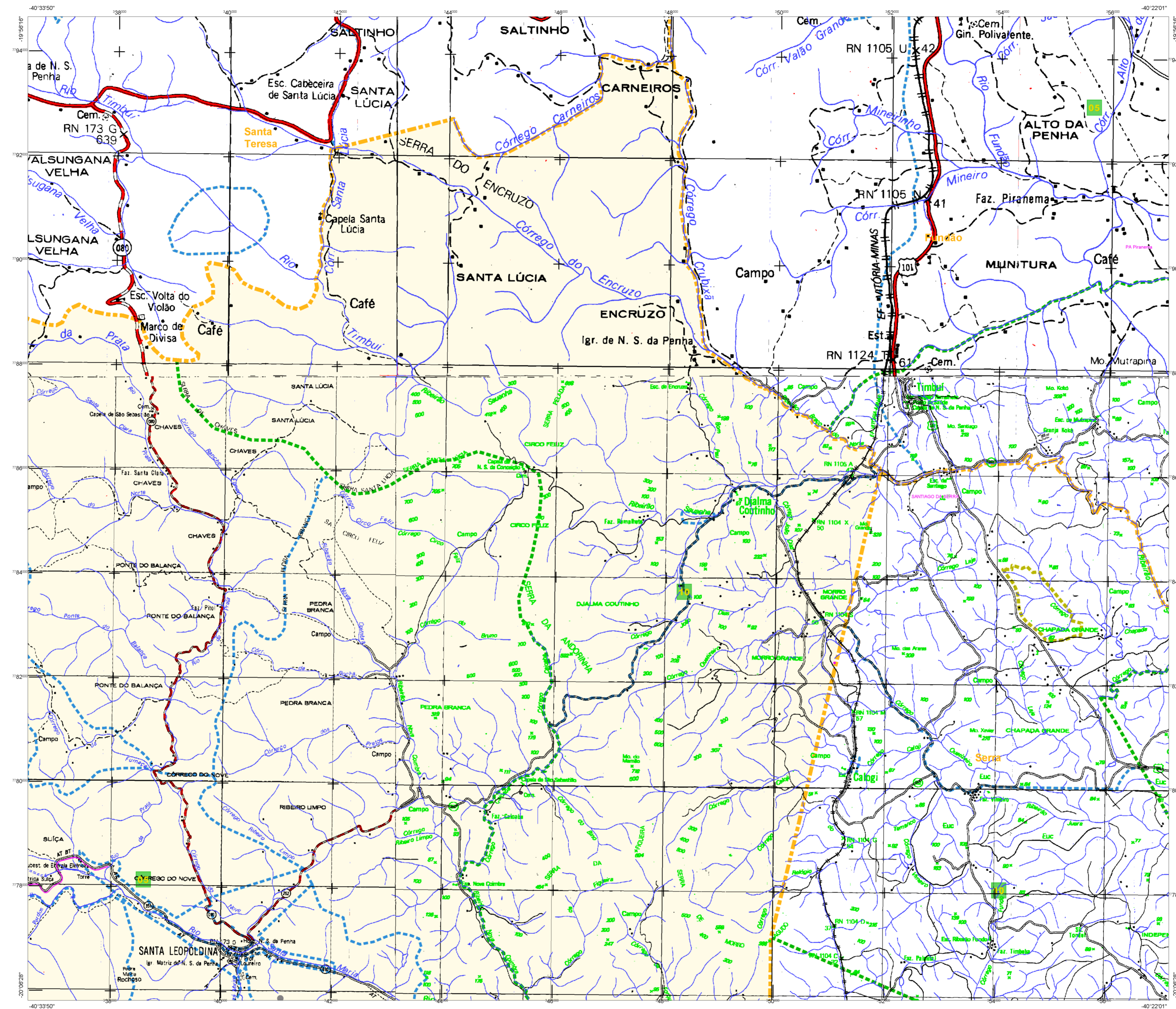
Santa Leopoldina - ES

ASPECTOS FÍSICOS

REGIÃO	SUDESTE
MICROREGIÃO	SANTA TERESA
ÁREA DE SAÚDE	ÁREA
Latitude	-20 10' 1"
Longitude	-40 53' 39"

IMPLEMENTAÇÃO

COORDENADOR	COORDENADOR
COORDENADOR	COORDENADOR
COORDENADOR	COORDENADOR
COORDENADOR	COORDENADOR



CONVENÇÕES CARTOGRÁFICAS. Includes symbols for buildings, hydrography, and other geographical features.

CONVENÇÕES TEMÁTICAS. Includes symbols for administrative limits, urban areas, and other thematic elements.

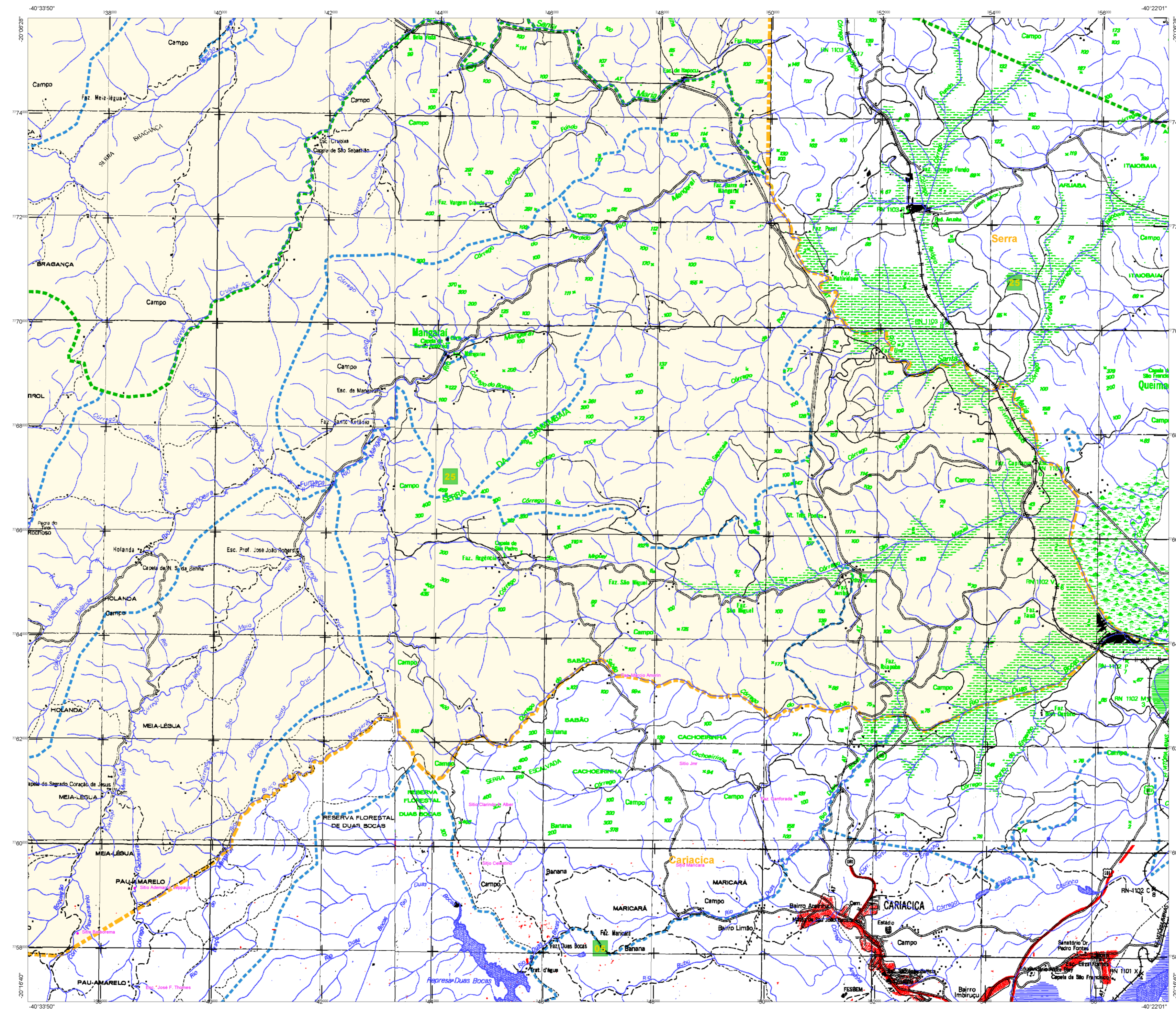
MAPA MUNICIPAL ESTATÍSTICO. Scale: 1:50.000. Includes a small map of the state of Espírito Santo.

MAPA MUNICIPAL ESTATÍSTICO. Includes a table with columns for municipality name and population.

MAPA MUNICIPAL ESTATÍSTICO. Includes a table with columns for municipality name and population.

MAPA MUNICIPAL ESTATÍSTICO. Includes a table with columns for municipality name and population.

MAPA MUNICIPAL ESTATÍSTICO. Includes a table with columns for municipality name and population.



CONVENÇÕES CARTOGRÁFICAS

ELEMENTOS PLANIMÉTRICOS

- Edificações
- Igreja: Basílica, Mina
- Moirão de vento, Moirão de água
- Campo de emergência, Farol
- Localidades
- Linhas transmissoras de energia, Cerca
- Linhas telefônicas
- Rodovias: auto-estrada, pavimentada, sem pavimentação, sem pavimentação, caminho carroçável, trilha, caminho e picada, trilha de estrada, federal, estadual
- Ferrovias
- Bitola larga, bitola estreita

ELEMENTOS ALTIMÉTRICOS

- Forma topométrica, Referência de nível
- Porto astronômico, Porto barométrico
- Cota comprovada
- Superfície deformada, Área

ELEMENTOS DE HIDROGRAFIA

- Curso d'água intermitente
- Lago ou lagoa intermitente
- Terreno sujeito a inundação, Salina
- Poror (água), Nascente
- Rapidas e cachoeiras grandes
- Rapidas e cachoeiras pequenas
- Socorro superior e a descoberto
- Molhe e represa, terra e alvenaria
- Ancoradouro, Rio seco ou de aluvião
- Rede tectônica

ATUALIZAÇÕES CARTOGRÁFICAS

COR MAGENTA - Levantamentos por GPS e/ou imagens de Satélites
COR VERDE - Levantamento aerofotogramétrico com correção cartográfica

Convenções Temáticas

Limites	Distrito	Sub-Distrito	Sector Censitário	Identificação	Sector Urbano	Sector Urbano Aglomerado Rural
Distrito	Sub-Distrito	Sector Censitário	Sector Urbano	Sector Urbano Aglomerado Rural		

LIMITES

- Internacional
- Intermunicipal
- Intermunicipal
- Áreas especiais

Obs: Os limites governamentais dos Estados, Municípios e Distrito Federal não são mostrados neste mapa.

MAPA MUNICIPAL ESTATÍSTICO

Escala: 1:50.000

MINISTÉRIO DO PLANEJAMENTO, ORÇAMENTO E GESTÃO
IBGE INSTITUTO BRASILEIRO DE GEOGRAFIA E ESTATÍSTICA

Este mapa foi elaborado com base em dados estatísticos produzidos pelo IBGE, com a participação de técnicos e especialistas de diversas instituições. O IBGE não se responsabiliza por erros ou omissões decorrentes da utilização deste mapa.

CELESTRAÇÃO	SUBSISTEMA	NOME
3204500	3204500	SANTA LEOPOLDINA
3204500	3204500	LAGUNA DO TUPINIBÁ
3204500	3204500	MANGAL

Localização do município no Mapeamento Sistemático

Articulação das Partes do Mapa

Localização no Estado

Fonte: Mapa Índice do Brasil - IBGE

CENSOLOGIA

MALHA TERRITORIAL	2007
EDIÇÃO	06/28/2010
INFORMAÇÕES TÉCNICAS E ADMINISTRATIVAS	Consultar Metadados

Santa Leopoldina - ES

ASPECTOS FÍSICOS

Região: CENTRAL-ESPIRITO-SANTENSE

Município: SANTA TERESA

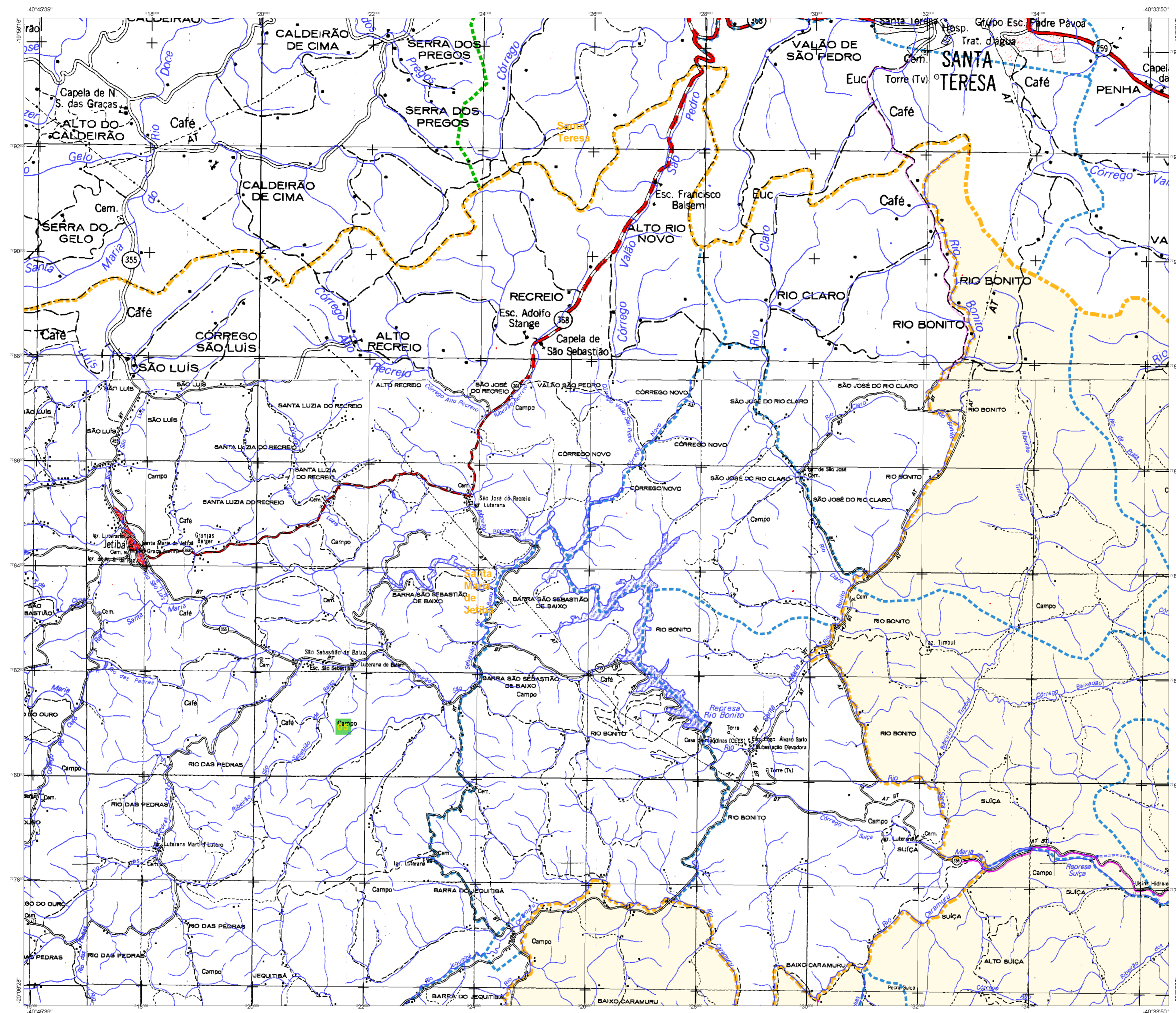
Altitude da Sede: _____ m

Latitude: -20 10' S e 49 04' 13' W

Longitude: -40 53' W e 77 56 00' W

IMPLEMENTAÇÃO

Coordenação Técnica	Coordenação de Cartografia	CCAR
Coordenação Operacional	Coordenação de Estatísticas Territoriais	CETE
Elaboração e Produção	Coordenação de Estatísticas Territoriais	CETE
Diagramação	Coordenação de Estatísticas Territoriais	CETE



CONVENÇÕES CARTOGRÁFICAS

ELEMENTOS PLANIMÉTRICOS

- Edificações
- Igreja: Basílica, Mina
- Moirão de vento, Moirão de água
- Campo de emergência, Farol
- Localidades
- Linha transmissora de energia, Cerca
- Linha telefônica
- Rodoviar: auto-estrada, pavimentada, sem pavimentação, sem pavimentação, caminho carroçável, trilha, caminho e picada, trilha de estrada, febre, estrada
- Ferrovias: bitola larga, bitola estreita

ELEMENTOS ALTIMÉTRICOS

- Fonte topométrica, Referência de nível
- Porto astronômico, Porto barométrico
- Cota comprovada
- Superfície deformada, Área

ELEMENTOS DE HIDROGRAFIA

- Curso d'água intermitente
- Lago ou lagoa intermitente
- Terreno sujeito a inundação, Salina
- Brejo ou pantano
- Pior (igreja), Nascente
- Rapidos e cachoeiras grandes
- Rapidos e cachoeiras
- Socca superior e a descoberto
- Molhe e represa, terra e alvenaria
- Ancoradouro, Rio seco ou de aluvião
- Rioete, rioete

ATUALIZAÇÕES CARTOGRÁFICAS

COR MAGENTA - Levantamentos por GPS e/ou imagens de Satélites
COR VERDE - Levantamento aerofotogramétrico com correção cartográfica

CONVENÇÕES TEMÁTICAS

Limites	Distrito	Sub-Distrito	Sector Censitário
Distrito	Sub-Distrito	Sector Rural	Sector Urbano Aglomerado Rural

LIMITES

- Internacional
- Intermunicipal
- Intermunicipal
- Áreas especiais

LEGENDA

Obs: Os limites governamentais dos setores censitários representados no mapa estão desatualizados e devem ser desconsiderados.

MAPA MUNICIPAL ESTATÍSTICO

Escala: 1 : 50.000

Sistema de Coordenadas Geográficas: UTM
Coordenadas Plano-Redutoras em UTM: 18Q UTM
Projecção de Coordenadas: UTM
Análises de coordenadas de 10.000 a 500.000 representativa.

Este produto resulta de uma série de trabalhos realizados pelo IBGE, com o apoio de técnicos e profissionais de diversas instituições e com a colaboração de técnicos e profissionais de diversas instituições e com o apoio de técnicos e profissionais de diversas instituições.

MINISTÉRIO DO PLANEJAMENTO, ORÇAMENTO E GESTÃO
A DIRETORIA DE RECURSOS ESPaciaIS, através do Departamento de Levantamentos e Mapeamento, elaborou este mapa.

Rio de Janeiro, RJ - CEP 31.241-011
© 2007 - Instituto Brasileiro de Geografia e Estatística

REGIÃO	ESTADO	MUNICÍPIO	NOME
Sudeste	ES	SANTA LEOPOLDINA	SANTA LEOPOLDINA
Sudeste	ES	SANTA LEOPOLDINA	SANTA LEOPOLDINA
Sudeste	ES	SANTA LEOPOLDINA	SANTA LEOPOLDINA

Localização do município no Mapeamento Sistemático

Articulação das Partes do Mapa

Localização no Estado

Fonte: Mapa Índice do Brasil - IBGE

MALHA TERRITORIAL	TECNOLOGIA
EDIÇÃO	2007
EDIÇÃO	06/28/2010
INFORMAÇÕES TÉCNICAS E METADADOS	Consultar Metadados

Santa Leopoldina - ES

ASPECTOS FÍSICOS

PROTEÇÃO

COORDENADAS

LOCALIZAÇÃO

IMPLEMENTAÇÃO

Coordenação Técnica: Coordenação de Cartografia - IBGE
Coordenação de Edições Temáticas - IBGE
Elaboração e Produção: Diretoria Estatística do IBGE
Elaboração: Centro de Documentação e Disseminação de Informação - IBGE