

ELEMENTOS PLANIMÉTRICOS

Edificações
Igreja: Basílica, Mina
Moinho de vento, Moinho de água
Campo de emergência, Farol
Localidades

Linha transmissora de energia, Cerca
Linha telefônica

Rodoviar
auto-estrada
pavimentada
sem pavimentação
sem pavimentação
caminho carroçável
trilha, caminho e picada
prelo de estrada, febrez, estadual
Ferrovias
bitola larga
bitola estreita

ELEMENTOS ALTIMÉTRICOS

Fonte topométrica, Referência de nível
Ponto astronômico, Ponto barométrico
Cota comprovada
Superfície deformada, Área

ELEMENTOS DE HIDROGRAFIA

Curso d'água intermitente
Lago ou lagoa intermitente
Terreno sujeito a inundação, Salina
Pântano, Nascente
Riapeira e catapatas grandes
Riapeira e catapatas
Socca superior e a descoberto
Mofo e represa, terra e alvenaria
Aconchuro, Rio seco ou de aluvião
Rioete rochoso

CONVENÇÕES CARTOGRÁFICAS

COR MAGENTA - Levantamentos por GPS ou imagens de Satélites
COR VERDE - Levantamento aerométrico sem correção cartográfica

Convenções Temáticas

Limites: Distrito	Sub-Distrito	Sector Censitário
Identificação: Distrito	Sub-Distrito	Sector Rural
Identificação: Distrito	Sub-Distrito	Sector Urbano
Identificação: Distrito	Sub-Distrito	Sector Aglomerado Rural

LIMITES

internacional
interdistrital
intermunicipal
áreas especiais

ATUALIZAÇÕES CARTOGRÁFICAS

COR MAGENTA - Levantamentos por GPS ou imagens de Satélites
COR VERDE - Levantamento aerométrico sem correção cartográfica

MAPA MUNICIPAL ESTATÍSTICO

Escala: 1 : 50 000

Sistema de Coordenadas Geográficas de Referência: UTM
Coordenadas Plano-Altimétricas em UTM: SAD 83
Origem de coordenadas: 17° 00' 00" S, 49° 00' 00" W
Análises em coordenadas de 10 000 x 10 000 metros quadrados.

Este produto é uma cópia de dados levantados por técnicos do IBGE, em nome do IBGE, com o objetivo de disponibilizar informações geográficas e estatísticas para o uso público. O IBGE não se responsabiliza por danos ou prejuízos decorrentes do uso indevido das informações aqui apresentadas.

MINISTÉRIO DO PLANEJAMENTO, ORÇAMENTO E GESTÃO
IBGE - INSTITUTO BRASILEIRO DE GEOGRAFIA E ESTATÍSTICA
Avenida das Nações Unidas, s/n - Parque de Exposições
Rio de Janeiro - RJ - CEP: 21101-900
Site: www.ibge.gov.br
Rio de Janeiro - RJ - CEP: 21101-900

Localização		Nome	
IBGE	3204559	SANTA MARIA DE JETIBÁ	GARRATÃO
IBGE	3204559	SANTA MARIA DE JETIBÁ	GARRATÃO

Localização do município no Mapeamento Sistemático

Articulação das Partes do Mapa

Localização no Estado

Fonte: Mapa Índice do Brasil - IBGE

CENSOLOGIA	
MAPA TERRITORIAL	2007
EDIÇÃO	06/28/2010
INFORMAÇÕES TÉCNICAS E ADMINISTRATIVAS	Consultar Metadados

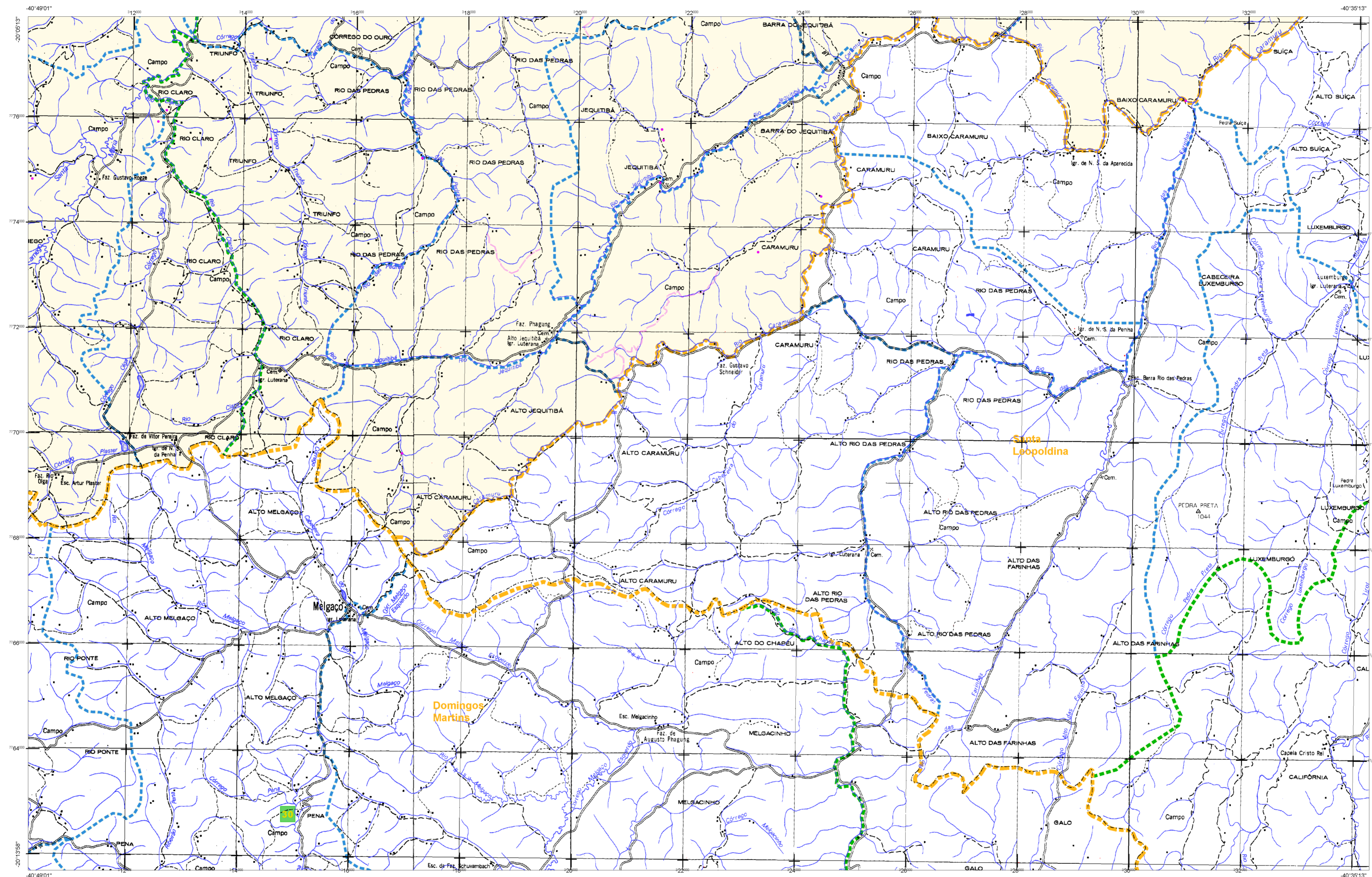
Santa Maria de Jetibá - ES

ASPECTOS FÍSICOS

Região: CENTRAL ESPÍRITO-SANTENSE
Município: SANTA TERESA
Área do Município: 114,384 km²
Área do Censo: 114,384 km²
Altitude: 20 041 m
Coordenadas: 49 745 W, 17 330 23 S

IMPLEMENTAÇÃO

Coordenação Técnica: Coordenação de Cartografia - IBGE
Coordenação de Edições Temáticas - IBGE
Produção: Produção de Mapas - IBGE
Elaboração: Centro de Cartografia e Geoprocessamento - IBGE



CONVENÇÕES CARTOGRÁFICAS

ELEMENTOS PLANIMÉTRICOS

- Edificações
- Igreja: Basílica, Mina
- Moinho de vento, Moinho de água
- Campo de emergência, Farol
- Localidades
- Linha transmissora de energia, Cerca
- Linha telefônica
- Rodoviar: auto-estrada, pavimentada, sem pavimentação, caminho carroçável, trilha, caminho e picada, trilho de estrada, ferroviária, estadual
- Ferrovias
- bitola larga
- bitola estreita

ELEMENTOS ALTIMÉTRICOS

- Fonte topométrica, Referência de nível
- Porto astronômico, Porto barométrico
- Cota comprovada
- Superfície deformada, Área

ELEMENTOS DE HIDROGRAFIA

- Curso d'água intermitente
- Lago ou lagoa intermitente
- Terreno sujeito a inundação, Salina
- Pior (diga), Nascente
- Rapidos e cachoeiras grandes
- Rapidos e cachoeiras pequenas
- Sociedade suprema e a descoberto
- Molhe e represa, terra e alvenaria
- Ancoradouro, Rio seco ou de atalvio
- Rede tectônica

ATUALIZAÇÕES CARTOGRÁFICAS

COR MAGENTA - Levantamentos por GPS e/ou imagens de Satélites
COR VERDE - Levantamento aerofotogramétrico com correção cartográfica

Convenções Temáticas

Limites: Distrital	Sub-Distrital	Sector Censitário
Distrito	Sub-Distrito	Sector Rural
		Sector Urbano
		Agglomerado Rural

LIMITES

- internacional
- interdistrital
- intermunicipal
- áreas especiais

LEGENDA

Obs: Os limites governamentais das tabelas, estados, representados no cor preto estão desatualizados e devem ser desconsiderados.

MAPA MUNICIPAL ESTATÍSTICO

Escala: 1 : 50 000

Sistema de Coordenadas Geográficas de Referência: UTM
Coordenadas Plano-Altimétricas em UTM: SAD 83
Origem de coordenadas: 17° 00' 00" S, 49° 00' 00" W
Análises em coordenadas de 10 000 x 500 000 respectivamente.

Este produto integra o projeto de mapeamento geográfico de Santa Maria de Jetibá, elaborado em parceria com o Município de Santa Maria de Jetibá, com o objetivo de fornecer informações geográficas e estatísticas para o planejamento e a gestão do território municipal.

MINISTÉRIO DO PLANEJAMENTO, ORÇAMENTO E GESTÃO
INSTITUTO BRASILEIRO DE GEOGRAFIA E ESTATÍSTICA

Elaborado por: IBGE - Diretoria de Estatísticas Geográficas - Divisão de Mapeamento
Rio de Janeiro, RJ - CEP 21.141-050
Data: 06/28/2010

Localização		Nome	
IBGE	3204559	SANTA MARIA DE JETIBÁ	CARARÁ

Localização do município no Mapeamento Sistemático

Articulação das Partes do Mapa

Localização no Estado

Fonte: Mapa Índice do Brasil - IBGE

CENSOLOGIA

MAIHA TERRITORIAL	2007
EDIÇÃO	06/28/2010
INFORMAÇÕES TÉCNICAS E METADADOS	Consultar Metadados

Santa Maria de Jetibá - ES

ASPECTOS FÍSICOS

Região: CENTRAL ESPÍRITO-SANTENSE
Município: SANTA TERESA
Área do Setor: _____
Área do Município: _____

COORDENADAS

Latitude: -20 041
Longitude: -40 745

IMPLEMENTAÇÃO

Coordenação Técnica: _____
Coordenação de Cartografia: _____
Coordenação de Estatísticas Temáticas: _____
Elaboração e Produção: _____
Revisão e Edição: _____
Diagramação: _____

