

**CONVENÇÕES CARTOGRÁFICAS**

**ELEMENTOS PLANIMÉTRICOS**

- Edificações
- Igreja: Basílica, Mina
- Moirão de vento, Moirão de água
- Campo de emergência, Farol
- Localidades
- Linhas transmissoras de energia, Cerca
- Linhas telefônicas
- Rodovias: auto-estrada, pavimentada, sem pavimentação, sem pavimentação, caminho carroçável, trilha, caminho e picada, trilha, trilha, trilha, trilha
- Ferrovias: bitola larga, bitola estreita

**ELEMENTOS ALTIMÉTRICOS**

- Ponto topográfico, Referência de nível
- Porto astronômico, Porto barométrico
- Cota comprovada
- Superfície deformada, Área

**ELEMENTOS DE HIDROGRAFIA**

- Curso d'água intermitente
- Lago ou lagoa intermitente
- Terreno sujeito a inundação, Salina
- Proj. (diga), Nascente
- Rapidos e cachoeiras grandes
- Rapidos e cachoeiras pequenas
- Socra superior e a descoberto
- Molhe e represa, terra e alvenaria
- Ancoradouro, Rio seco ou de atumão
- Rede tectônica

**ATUALIZAÇÕES CARTOGRÁFICAS**

COR MAGENTA - Levantamento por GPS e/ou imagens de Satélites  
COR VERDE - Levantamento por GPS e/ou imagens de Satélites

**Convenções Temáticas**

Limite	Distrito	Sub-Distrito	Sector Censitário
Distrito	Sub-Distrito	Sector Rural	Sector Urbano
Agglomerado Rural			

**LIMITES**

- Internacional
- Interdistrital
- Intermunicipal
- Áreas especiais

Obs: Os limites governamentais dos limites, estados, representados no cor preto estão desatualizados e devem ser desconhecidos.

**MAPA MUNICIPAL ESTATÍSTICO**

Escala: 1 : 50.000

Sistema de Coordenadas Geográficas: UTM  
Coordenadas Plano-Altimétricas em UTM: 54Q UTM  
Projecção de Coordenadas em UTM: UTM  
Análise de coordenadas de 10 000 x 10 000 metros quadrados  
Este produto resulta de uma série de dados geográficos produzidos a partir de imagens de satélite e de um trabalho de campo realizado pelo IBGE em parceria com o município de São Gabriel da Palha-ES, com a colaboração dos técnicos do IBGE, com a participação dos técnicos do município de São Gabriel da Palha-ES, com a participação dos técnicos do município de São Gabriel da Palha-ES, com a participação dos técnicos do município de São Gabriel da Palha-ES.

MINISTÉRIO DO PLANEJAMENTO, ORÇAMENTO E GESTÃO  
INSTITUTO BRASILEIRO DE GEOGRAFIA E ESTATÍSTICA  
Rio de Janeiro, RJ - CEP 21155-000  
Data de emissão: 08/29/2010

IBGE	IBGE	IBGE	IBGE
3204708	3204708	3204708	3204708
SÃO GABRIEL DA PALHA	SÃO GABRIEL DA PALHA	SÃO GABRIEL DA PALHA	SÃO GABRIEL DA PALHA
ES	ES	ES	ES

**Localização do município no Mapeamento Sistemático**

Articulação das Partes do Mapa

Localização no Estado

Fonte: Mapa Índice do Brasil - IBGE

**São Gabriel da Palha - ES**

**ASPECTOS FÍSICOS**

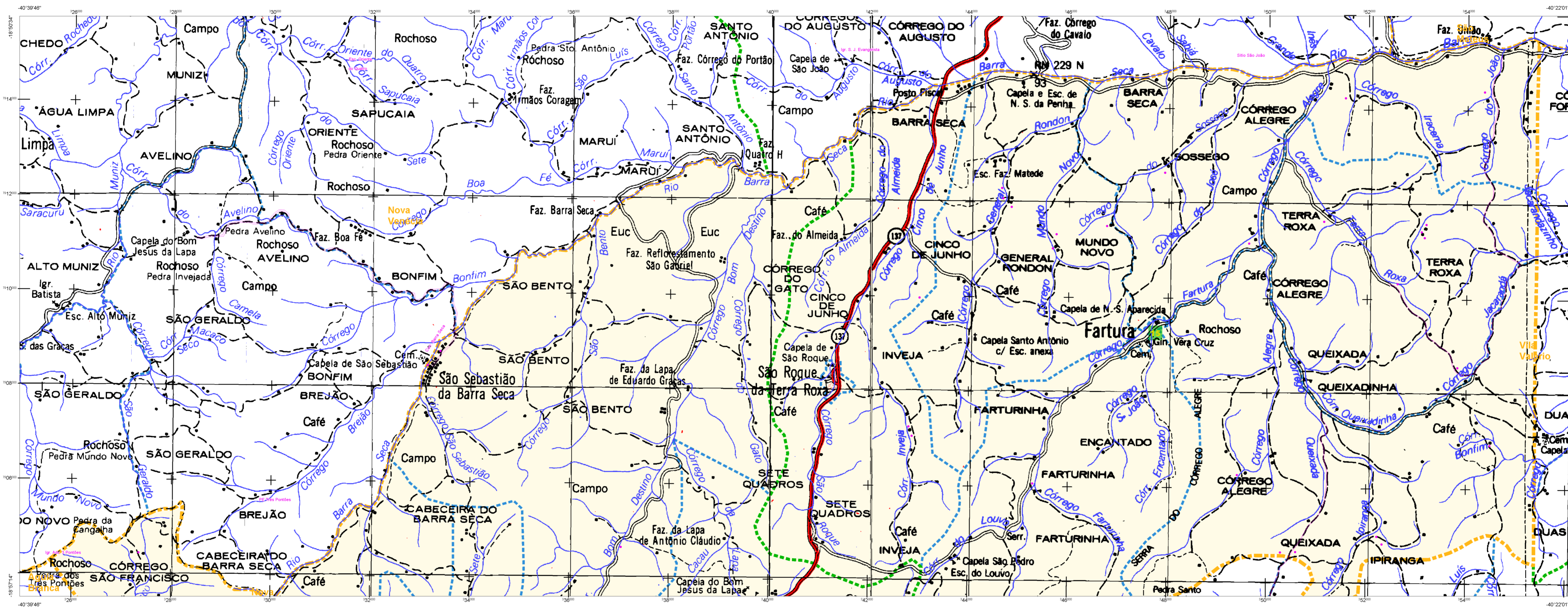
Município: SÃO GABRIEL DA PALHA-ES  
Município: SÃO GABRIEL DA PALHA-ES  
Município: SÃO GABRIEL DA PALHA-ES  
Município: SÃO GABRIEL DA PALHA-ES

**IMPLEMENTAÇÃO**

Coordenação Técnica: Coordenação de Cartografia: COAR  
Coordenação de Edições: COED  
Coordenação de Produção: Coordenação de Produção: COPE  
Coordenação de Circulação e Distribuição: COCD

**TECNOLOGIA**

MAIHA TERRITORIAL: 2007  
EDIÇÃO: 8/29/2010  
COORDENADOR GERAL: Consultar Metadados



**CONVENÇÕES CARTOGRÁFICAS**

**ELEMENTOS PLANIMÉTRICOS**

- Edificações
- Igreja: Basílica, Mina
- Moinho de vento, Moinho de água
- Campo de emergência, Farol
- Localidades
- Linhas transmissoras de energia, Cerca
- Linhas telefônicas
- Rodovias: auto-estrada, pavimentada, sem pavimentação, sem pavimentação, caminho carroçável, trilha, caminho e picada, trilha, trilha, trilha, trilha
- Ferrovias: bitola larga, bitola estreita

**ELEMENTOS ALTIMÉTRICOS**

- Perfil topográfico, Referência de nível
- Perfil astronômico, Perfil barométrico
- Cota comprovada
- Superfície deformada, Área

**ELEMENTOS DE HIDROGRAFIA**

- Curso d'água intermitente
- Lago ou lagoa intermitente
- Terreno sujeito a inundação, Salina
- Pântano ou pântano
- Proj. (diga), Nascente
- Rapidas e cachoeiras grandes
- Rapidas e cachoeiras pequenas
- Rioça suaves e a descoberto
- Molhe e represa, terra e alvenaria
- Ancoradouro, Rio seco ou de aluvião
- Rede tectônica

**ATUALIZAÇÕES CARTOGRÁFICAS**

COR MAGENTA - Levantamentos por GPS ou imagens de Satélites  
COR VERDE - Lançamento apoiado sem correção cartográfica

**Convenções Temáticas**

Limite	Distrito	Sub-Distrito	Sector Censitário
Distrito	Sub-Distrito	Sector Rural	Sector Urbano
Aglomerado Rural			

**LIMITES**

- internacional
- estadual
- intermunicipal
- áreas especiais

**LEGENDA**

Obs: Os limites governamentais das freguesias, representados no seu mapa estão desatualizados e devem ser desconhecidos.

**MAPA MUNICIPAL ESTATÍSTICO**

Escala: 1 : 50.000

Sistema de Coordenadas Geográficas de Referência: UTM  
Coordenadas Plano-Altimétricas em UTM: SAD 85  
Projecção de projeção: UTM  
Datum: SAD 85  
Escala: 1:50.000

Este produto é uma criação de dados geográficos produzidos a partir de dados coletados e editados em campo por técnicos do IBGE, com a participação de técnicos locais e com a utilização de recursos de diversas fontes, sem intenção de lucro, com o objetivo de disponibilizar informações geográficas para o uso da sociedade.

MINISTÉRIO DO PLANEJAMENTO, ORÇAMENTO E GESTÃO  
IBGE - INSTITUTO BRASILEIRO DE GEOGRAFIA E ESTATÍSTICA  
A Diretoria de Estatísticas Geográficas, através do Departamento de Estatísticas e Informações Socioeconômicas, elaborou este produto em parceria com o IBGE, em 18/11/2010, em São Gabriel da Palha, ES.

Município		Nome	
3204708	32047080001	SÃO GABRIEL DA PALHA	FARTURA

**Localização do município no Mapeamento Sistemático**

Articulação das Partes do Mapa

Localização no Estado

Fonte: Mapa Índice do Brasil - IBGE

MALHA TERRITORIAL		CRONOLOGIA	
Edição	8/29/2010	Edição	8/29/2010
Atualização	Consultar Metadados	Atualização	Consultar Metadados

**São Gabriel da Palha - ES**

**ASPECTOS FÍSICOS**

Região: NOROESTE ESPÍRITO-SANTENSE  
Município: SOGA VEVEICA

Altitude da Sede: \_\_\_\_\_ m  
Área: \_\_\_\_\_ km²  
População: 10.017  
Densidade: 178,65 hab./km²

**IMPLEMENTAÇÃO**

Coordenação Técnica: \_\_\_\_\_  
Coordenação de Cartografia: \_\_\_\_\_  
Coordenação de Estatísticas Territoriais: \_\_\_\_\_  
Elaboração e Produção: \_\_\_\_\_  
Revisão e Edição: \_\_\_\_\_  
Diagramação: \_\_\_\_\_  
Impressão e Distribuição: \_\_\_\_\_